



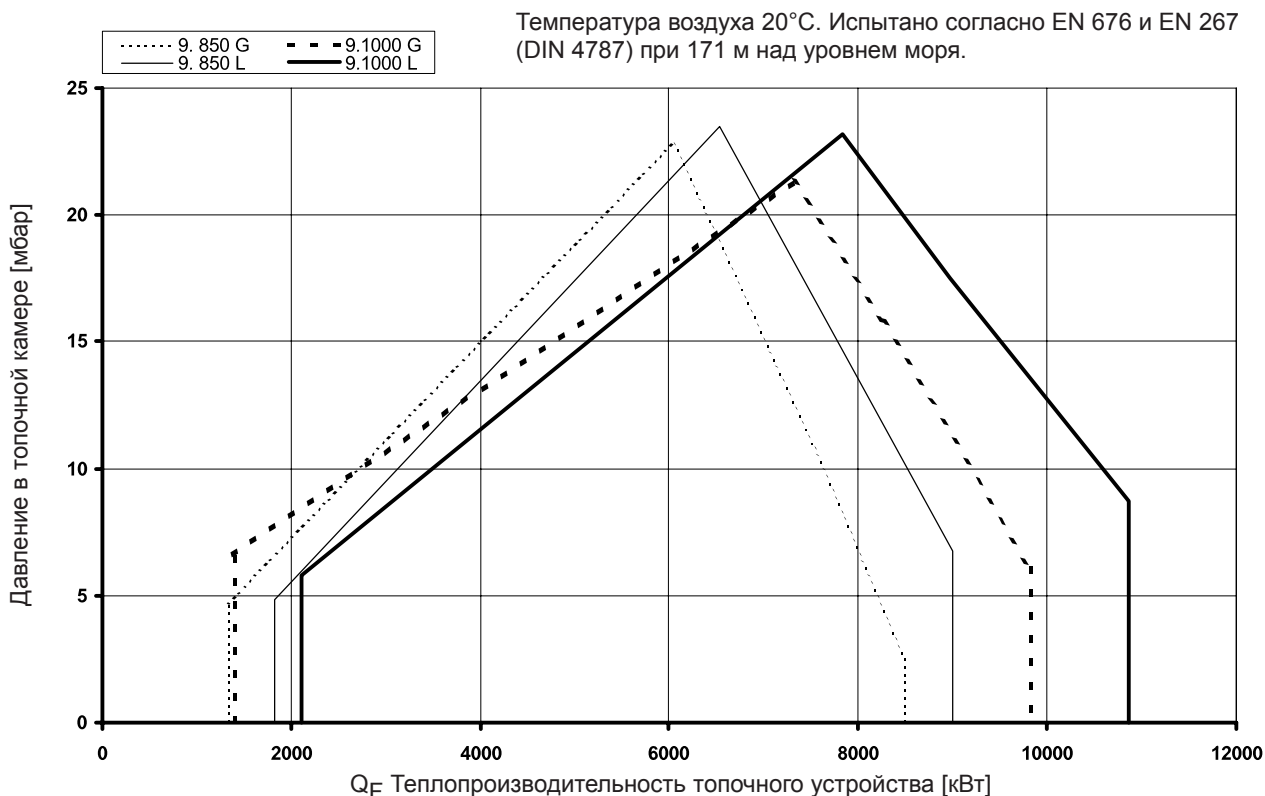
ЕК 9... GL-EUF

Low NOx с головкой "Свободного пламени"

RU

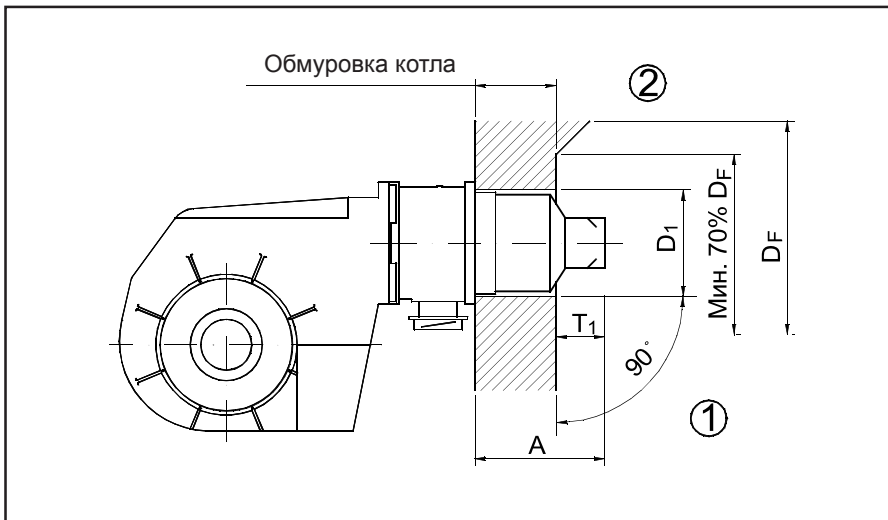
| Технические данные | 9.850 GL-EUF | 9.1000 GL-EUF |
|--|--|--|
| Теплопроизводительность топочного устройства | 1350 – 9000 кВт | 1400 – 11000 кВт |
| Расход топлива | 155 – 760 кг/ч | 185 – 930 кг/ч |
| Режим эксплуатации | Модулируемый | Модулируемый |
| Топливо | Природный газ и жидкое топливо EL | Природный газ и жидкое топливо EL |
| Топочный автомат | BCS / LGK 16 | BCS / LGK 16 |
| Датчик пламени / реле пламени | FFS06 / F151 (BCS)/F151E (LGK) | FFS06 / F151 (BCS)/F151E (LGK) |
| Мотор вентилятора | 400 / 690 В, 50 Гц 18,5 кВт, 35 А, 2800 мин ⁻¹ | 400 / 690 В, 50 Гц 22 кВт, 42,5 А, 2800 мин ⁻¹ |
| Насос | KL-T 4 C – 4,0 кВт SMG 1631 – 4,0 кВт | KL-T 4 C – 4,0 кВт SMG 1631 – 4,0 кВт |
| Производительность | 2250 л/ч / 2200 л/ч | 2250 л/ч / 2200 л/ч |
| Давление | 30 бар | 30 бар |
| Форсуночный стержень | RDG 1250 | RDG 1250 |
| Форсунка | Резьба M14 / Sonic DZ-RLF | Резьба M14 / Sonic DZ-RLF |
| Топливный шланг / наружное подсоединение | DN 25 x 1500 / R 1" | DN 25 x 1500 / R 1" |
| Соединительный элемент газопровода | DN 150, PN 16 | DN 150, PN 16 |
| Газорегулирующая заслонка | DN 150, D 80-150 мм | DN 150, D 80-150 мм |
| Сервопривод | SAD 15 / STM 40 / MM1004 / EA2 | SAD 15 / STM 40 / MM1004 / EA2 |
| Трансформатор поджига | ZA20 140 / ZM20-14 и ZE30-7,5 | ZA20 140 / ZM20-14 и ZE30-7,5 |
| Горелка поджига | ZB 50 | ZB 50 |
| Вес | ≈ 530 кг | ≈ 570 кг |

Рабочая зона ЕК 9... GL-EUF



Условия монтажа

Гидравлическая схема



Обмуровка котла

Обмуровку следует выполнять под прямым углом к трубе горелки (1). Возможная подгонка (скосы, закругления), например, необходимая у реверсивных котлов, должна начинаться не ранее, чем при диаметре равном 70% от диаметра топочной камеры (2).

$D_1 = 475$

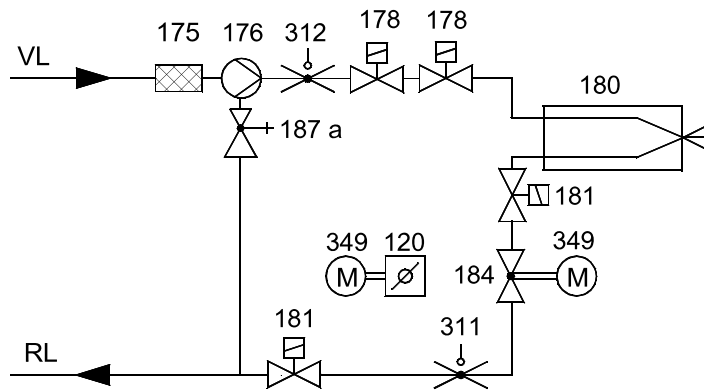
$D_F =$ Диаметр топочной камеры

$T_1 = 200 - 250$

$A = 590$

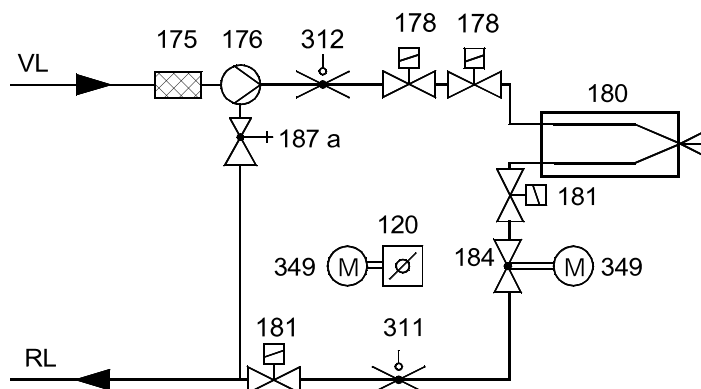
(возм. удлинения: 100 и 200 мм)

Гидравлическая схема - EN



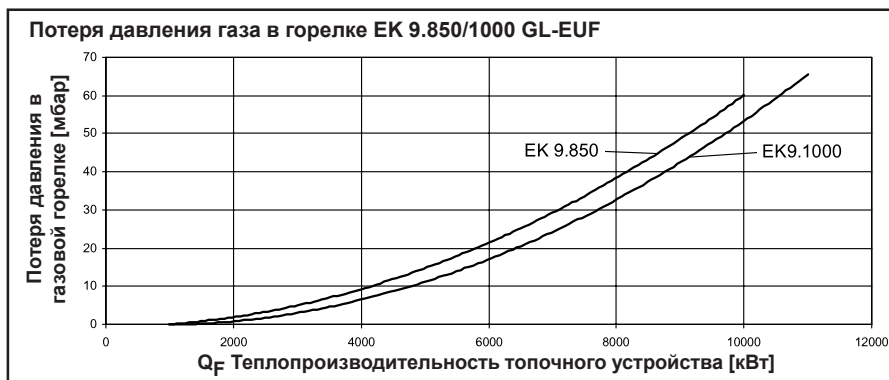
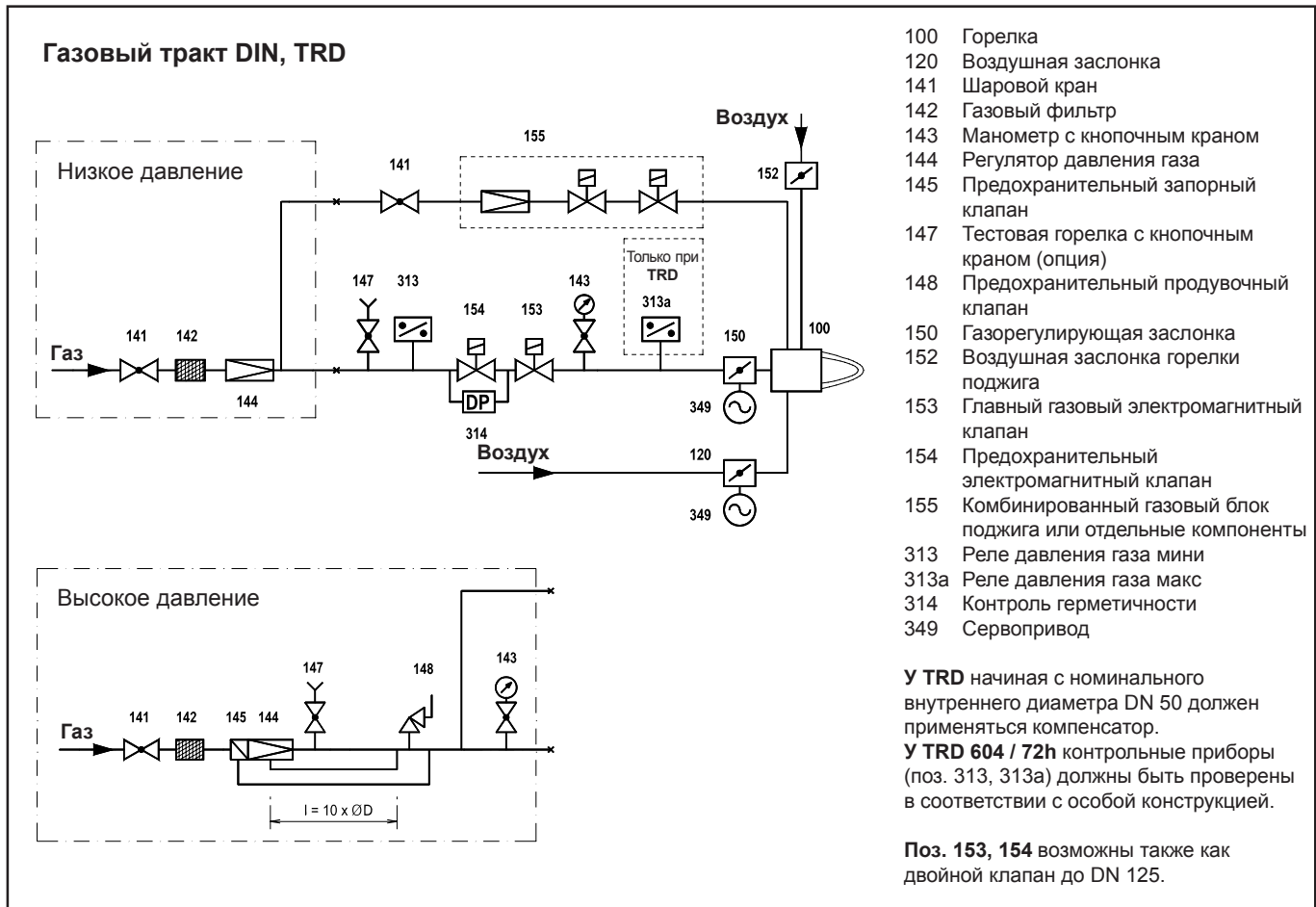
- 120 Воздушная заслонка
- 175 Фильтр
- 176 Насос
- 178 Электромагнитный клапан, подающая линия
- 180 Форсуночный стержень
- 181 Электромагнитный клапан, обратная линия
- 184 Клапан, регулирующий мощность
- 187a Клапан, регулирующий давление (встроен в насос)
- 311 Реле давления топлива, обратная линия
- 312 Реле давления топлива, подающая линия
- 349 Сервопривод

Гидравлическая схема – TRD 604/72h



У TRD 604 / 72h контрольные приборы (поз. 311, 312) должны быть или проверены в соответствии с особой конструкцией, или выполнены в двойном количестве.

Газовые тракты Кривые потерь давления газа



02 05 / 102.880.3485

ELCO / ELCO Klöckner
 Moscow / Russia
 info@elco-burners.ru