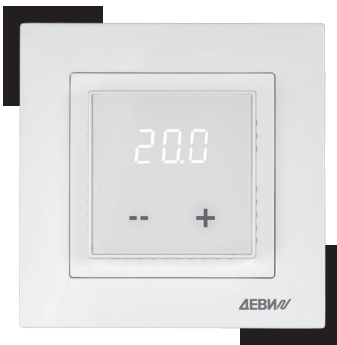


Руководство по эксплуатации ДЕВИ



Терморегулятор DEVI Room. Русский V1.1

Введение

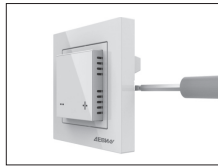
ДЕВИ Room — это современный электронный терморегулятор теплого пола с минималистичным дизайном. Он предназначен для точного контроля и управления температурой пола с максимальной электрической нагрузкой 3200 Вт/16 А. Особенность терморегулятора заключается в том, что он совместим с рамками серий Schneider Unica, Legrand Valena и многими рамками с внутренним размером 56x56 мм, такими как Schneider Exxact.

Технические характеристики

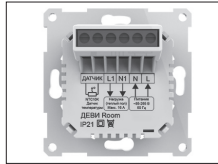
Напряжение питания: 120 ~ 240 В переменного тока, 50/60 Гц
 Максимальная нагрузка: 16 А (резистивная нагрузка)
 Сечение подключаемых проводов: ≤2,5 мм²
 Потребляемая мощность в режиме ожидания: <1 Вт
 Класс защиты IP: IP21

Установка

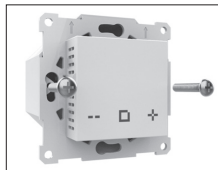
Шаг 1. Используйте плоскую отвертку, чтобы отделить рамку и адаптер от терморегулятора, как показано на рисунке.



Шаг 2. Подключите соответствующую схему, как показано на рисунке.

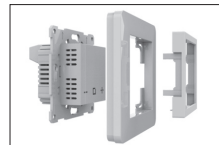


Шаг 3. Используйте монтажные винты, чтобы закрепить терморегулятор в монтажной коробке.



Шаг 4. Установите рамку и адаптер в терморегулятор, как показано на рисунке ниже.

Если вы используете рамку с внутренним размером 56x56 мм, такую как Schneider Exxact, установите рамку и адаптер в терморегулятор, как показано на рисунке.



При использовании рамки серии Schneider Unica установите рамку и адаптер в терморегулятор, как показано на рисунке.

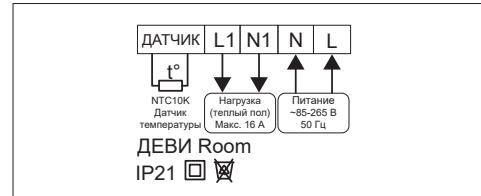


При использовании рамки серии Legrand Valena установите рамку и адаптер в терморегулятор, как показано на рисунке.

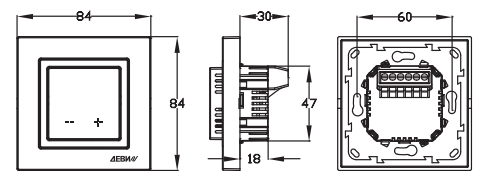


Подключение

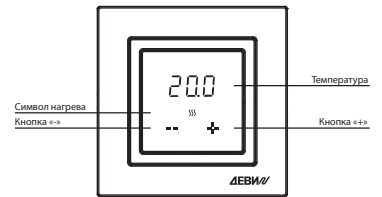
L/N: подключение кабеля питания.
 L1/N1: подключение электрического теплого пола.
 Датчик: подключение датчика температуры пола.
 Примечание: для продления срока службы терморегулятора мы рекомендуем использовать его при максимальной нагрузке не более 90% от 16 А.



Размеры (мм)



Экран



Настройка

1. Включение и выключение

Терморегулятор ДЕВИ Room можно включить и выключить вручную.

Чтобы **включить** терморегулятор, нажмите и удерживайте кнопку «+» в течение 3 секунд.



Чтобы **выключить** терморегулятор, когда отображается температура пола, нажмите и удерживайте кнопку «+» в течение 3 секунд.

При активированной функции защиты от замерзания терморегулятор в выключенном состоянии будет поддерживать температуру пола на уровне 5 °С.

2. Установка температуры

После того как пользователь установит температуру, терморегулятор поддерживает температуру пола на заданном уровне. При выключении заданная температура сохраняется в памяти терморегулятора, при повторном включении она устанавливается автоматически. Диапазон настройки температуры: 5-40 °С.

Для изменения температуры нажмите кнопки «+» или «-».

Через 5 секунд после завершения настройки терморегулятор будет отображать измеренную температуру пола.

3. Блокировка

Для предотвращения изменения температуры или неконтролируемого доступа к изменению настроек терморегулятора вы можете воспользоваться функцией блокировки экрана. При этом отключение и включение питания не отменяет блокировку, а терморегулятор продолжает выполнять заранее установленное задание.

Нажмите и удерживайте кнопку «-» в течение 3 секунд. На экране появится сообщение LoC. Это означает, что экран заблокирован.

Для отключения блокировки нажмите и удерживайте кнопку «-» в течение 3 секунд, на экране отобразится температура пола, и блокировка терморегулятора будет отменена.

4. Расширенные настройки

Для максимально точной настройки и эффективной работы с электрическим теплым полом в терморегуляторе ДЕВИ Room есть ряд специальных функций, таких как:

No.	Название	По умолчанию	Диапазон
01	Калибровка датчика температуры пола	0,0 °С	-5,0 -- 5,0 °С
02	Функция защиты от замерзания	OFF	ON/OFF
03	Тип датчика	0	0: 3950 10K 1: 3700 10K 2: 3600 12K 3: 3380 10K 4: 3380 15K
04	Яркость экрана в режиме ожидания	1	0-8
05	Сброс настроек	NO	NO/YES

01. Калибровка температуры пола

Эта функция позволяет пользователю исправить ошибку датчика температуры пола. Например, если фактическая температура составляет 20 °С, а на терморегуляторе отображается 21 °С, этот параметр нужно установить на -1.0 °С.

- Определите разницу фактической и отображаемой температуры.
- Одновременно нажмите и удерживайте кнопки «+» и «-» в течение 3 секунд. На экране отобразится «1».
- Нажмите кнопку «-», чтобы установить значение разницы.
- Нажмите кнопку «+» 5 раз, чтобы вернуться на основной экран.

02. Защита от замерзания

Эта функция полезна в холодное время года. Функция защиты от замерзания позволяет избежать образования инея на полу при отрицательной температуре. Когда эта функция активирована, температура пола поддерживается на уровне 5 °С при выключенном терморегуляторе.

- Одновременно нажмите и удерживайте кнопки «+» и «-» в течение 3 секунд. На экране отобразится «1».
- Нажмите кнопку «+», чтобы перейти к строке «2».
- Нажмите кнопку «-», чтобы выбрать ВКЛ «ON» или ВЫКЛ «OFF».
- Нажмите кнопку «+» 4 раза, чтобы вернуться на основной экран.

03. Тип датчика

Эта функция используется при замене старого регулятора температуры. Когда параметры старого датчика температуры пола аналогичны параметрам определенной модели, приведенным в таблице, нет необходимости заменять датчик. Просто выберите подходящий тип датчика в меню терморегулятора.

Температура	Значение сопротивления датчика (Ω)				
	0:3950 10K	1:3700 10K	2:3600 12K	3:3380 10K	4:3380 15K
0 °С	32800	30286	34423	26050	41900
10 °С	19733	19055	22217	17630	27281
20 °С	12419	12320	14660	12040	18205
30 °С	7905	8165	9869	8331	12427

- Одновременно нажмите и удерживайте кнопки «+» и «-» в течение 3 секунд. На экране отобразится «1».

- Дважды нажмите кнопку «+», чтобы перейти к строке «3».
- Нажмите кнопку «-», чтобы выбрать номер, соответствующий модели датчика.
- Нажмите кнопку «+» 3 раза, чтобы вернуться на основной экран.

04. Яркость экрана в режиме ожидания

Терморегулятор ДЕВИ Room позволяет регулировать яркость экрана в режиме ожидания. Например, если терморегулятор установлен в спальне, чтобы свечение, создаваемое терморегулятором в ночное время, не мешало, яркость можно настроить на 0 (полностью выключено) или 1 (минимальная яркость).

- Одновременно нажмите и удерживайте кнопки «+» и «-» в течение 3 секунд. На экране отобразится «1».
- Нажмите кнопку «+» 3 раза, чтобы отобразить строку «4».
- Нажмите кнопку «-», чтобы выбрать яркость.
- Дважды нажмите кнопку «+», чтобы вернуться на основной экран.

05. Сброс настроек

Эта функция восстанавливает параметры заданной температуры и дополнительных настроек до заводских параметров по умолчанию.

- Одновременно нажмите и удерживайте кнопки «+» и «-» в течение 3 секунд. На экране отобразится «1».
- Нажмите кнопку «+» 4 раза, чтобы отобразить строку «5».
- Нажмите кнопку «-», чтобы выбрать НЕТ «NO» или ДА «YES».
- Нажмите кнопку «+» один раз, чтобы вернуться на основной экран.

Неисправности

При возникновении сигнала неисправности обратитесь к профессиональным техническим специалистам для ремонта или замены.

«E2»: Сигнализация неисправности датчика температуры пола.

ДЕВИ

Гарантийный Сертификат

Гарантия на терморегулятор ДЕВИ предоставляется:

ФИО (Название) _____

Модель терморегулятора _____

Адрес установки _____

Телефон _____

Внимание!

Для получения гарантии все графы должны быть заполнены, поставлена печать официального Дистрибьютора. Рекламации подаются через организацию, продавшую вам изделие. Прочие условия см. «Гарантийные обязательства».

Продавец: _____

Дата продажи/печать: _____

Исполнитель
электромонтажных работ: _____

Дата монтажа: _____

Подключенная мощность нагревательного кабеля/мата, Вт
нагревательной жилы: _____

Гарантия 2 года

Импортер, организация, уполномоченная изготовителем на принятие претензий от потребителей на территории РФ: ООО «Ридан», 143581, МО, г. Истра, дер. Лешково, д.217, Телефон: +7 (495) 792 57 57