

ИНСТРУКЦИИ ПО МОНТАЖУ**DVKR****ТЕХНИЧЕСКАЯ ИНФОРМАЦИЯ**

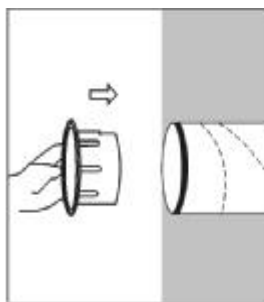
- ! Поставляется в диаметрах 100, 125, 150/160 и 200мм
- ! Изготовлен из белого полипропилена (цвет по шкале RAL 9003)
- ! Прост в установке; см. нижеприведенные рисунки
- ! Поставляется с корпусом и крепежным кольцом для подвесных потолков
- ! Корпус приспособлен для подвесных потолков
- ! Высокий корпус для облегчения крепежа к гибкому воздуховоду
- ! Герметичное соединение между корпусом и диффузором
- ! Хорошее техническое исполнение
- ! Просто снимается для чистки

ОПИСАНИЕ

Вытяжной диффузор, корпус и крепежное кольцо.

КОД ПРОДУКТА

Вытяжной диффузор диаметром 100 мм, включающий корпус и крепежное кольцо:
DVKR100



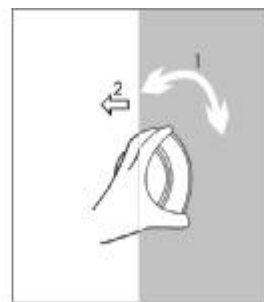
Установка корпуса в стену



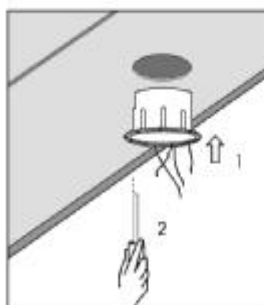
Установка диффузора в корпусе.
Одна из насечек на диффузоре должна быть направлена в середину места фиксации



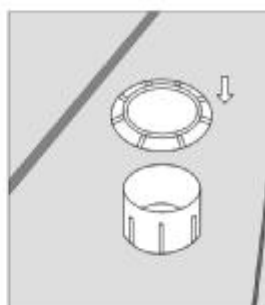
Поворачивайте диффузор до тех пор, пока он не защелкнется в нужном положении.



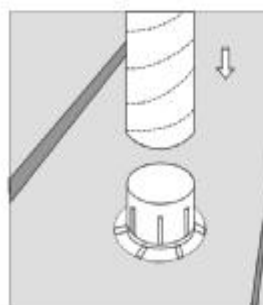
Снятие диффузора: поворачивайте до тех пор, пока диффузор не отделится от корпуса. Вытяните.



Установка корпуса в подвесном потолке. Закрепите шурупами.



Установка потолочного кольца для подвесных потолков.



После установки гибкого воздуховода на корпус:
1. Укрепите с помощью ленты ALU
2. Закрепите с помощью хомутов



Установка диффузора в корпусе.
Одна насечка должна быть направлена в середину места фиксации.

Для более подробной информации см. технические характеристики.