



О компании

DANTEK

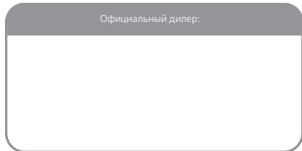
Компания DANTEK - это производитель климатической техники нового поколения. Мы провели собственные исследования и разработали уникальные модели бытовых приборов, которые отвечают всем требованиям современной жизни. Техника DANTEK создана согласно новейшим технологиям, она предельно удобна в обращении и призвана обеспечивать комфортную среду для жителей мегаполиса.

Мы поставили себе цель создать идеальные условия для работы и отдыха современного человека, поэтому мы используем только передовые разработки и высокоточное оборудование. Благодаря автоматизированной сборке нам удалось сильно снизить затраты на производство и, соответственно, цену. Мы контролируем каждый шаг производства и поэтому можем гарантировать самый высокий уровень качества. Мы учитываем особенности архитектуры в мегаполисах и уделяем огромное внимание технике, применяемой в офисах, магазинах, сфере обслуживания, на производстве и других коммерческих предприятиях.

СЕРТИФИКАТЫ



Официальный дилер:



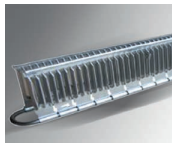
www.dantek.ru

ООО "Дантек Климайт"



Технологии

Цифровой блок управления с технологией **Intellectual Heating** (интеллектуальный обогрев) постоянно находится на страже вашего комфорта. Высокоточный датчик регулярно передает электронному термостату информацию об изменениях температуры в помещении. Обогреватель включается в работу строго до того момента, пока температура в помещении не достигнет заданного значения, а затем отключается. Это не только позволяет экономить электроэнергию и создавать комфортные условия для вас, но и делает конвектор совершенно автономным прибором. Благодаря встроенным средствам защиты, вы можете оставить конвектор включенным, даже когда вас нет дома.



МОМЕНТАЛЬНЫЙ НАГРЕВ
Нагревательный элемент **Double Silence** обладает двойной мощностью обогрева. Сдвоенная форма в сочетании с особой конструкцией ТЭНа делает этот нагревательный элемент высокоэффективным, обеспечивая быстрый прогрев помещения при более компактных размерах. Нагревательный элемент достигает пиковой мощности менее, чем через 2 минуты.

РУЧКА ДЛЯ ПЕРЕНОСА КОНВЕКТОРА

Удобная ручка позволяет легко перенести ваш конвектор с одного места на другое, при этом исключается непосредственный контакт тела человека с горячей поверхностью конвектора во избежание негативных ощущений.



МОБИЛЬНОСТЬ

Благодаря специальному шасси конвектор может легко перемещаться и устанавливаться на любых напольных покрытиях (приобретается дополнительно).



ФИКСАТОР

На шасси конвектора Danтек серии ARCTIC установлен специальный фиксатор, который блокирует движение.

В комплект входит кронштейн для настенного монтажа.



СЕРИЯ ARCTIC SE – электрический конвектор с электронным термостатом

Термостат постоянно отслеживает температуру воздуха, управляя нагревательным элементом.



Подбор мощности

Подобрать конвектор очень просто:

1000 Вт мощности на 10 кв.м помещения, если конвектор единственный источник тепла.
600 Вт на 10 кв.м помещения, если конвектор дополнительный источник тепла (основной, например, центральное отопление).

Из расчета: квартира, панельный дом, стеклопакеты, потолок 2.70 м.

Мощность, Вт	Площадь помещения, кв. м	
	Основной обогрев	Дополнительный обогрев
500	5	8
1000	10	13
1500	15	18
2000	20	24



ЭЛЕКТРИЧЕСКИЙ КОНВЕКТОР
СЕРИЯ ARCTIC

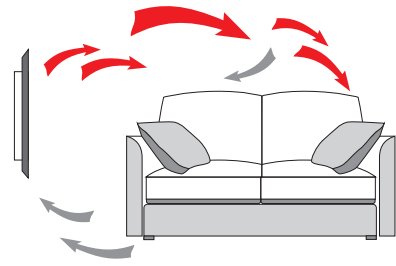


СДЕЛАНО ПО ФРАНЦУЗСКОЙ ТЕХНОЛОГИИ

Принцип работы



Естественная циркуляция воздуха



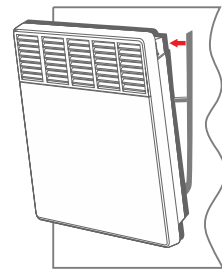
Принцип работы обогревателя конвекторного типа очень прост. Находящийся внизу холодный воздух, соприкасаясь с нагревательным элементом, устремляется вверх, а специальные жалюзи на корпусе обогревателя направляют этот поток к потолку под углом 45°C, как только воздух остывает, он опускается вниз и снова попадает в конвектор. Таким образом, в помещении быстро создается естественная циркуляция воздуха и комфортная температура.

Конвекторы – идеальное решение для отопления любых помещений

Легкая и быстрая установка

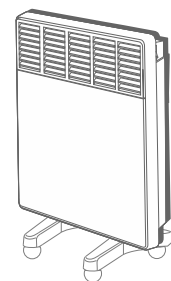
Внешний кронштейн легко крепится и позволяет быстро установить конвектор на стене.

рис. 1



Ножки с колесиками легко крепятся к нижней части конвектора.*

рис. 2



* как дополнительная опция

Преимущества серии ARCTIC

1. Экономит энергию

Эффективный нагревательный элемент в сочетании с электронным термостатом позволяют существенно экономить электроэнергию. Постоянный и точный контроль над температурой в помещении полностью исключает возможность избыточного нагрева, и как следствие, избыточных затрат электроэнергии. В конвекторах DANTEX используются только высокопроизводительные нагревательные элементы, КПД которых превышает 90%.

2. Безопасность

Обогреватели DANTEX снабжены защитой от перегрева и возгорания. Все конвекторы имеют класс пылевлагозащиты IP24, что соответствует всем европейским стандартам. Корпус конвектора никогда не раскаляется до опасных для человека температур.

3. Универсальность

Конвектор можно использовать как дополнительную или основную систему отопления, поэтому мы предусмотрели 2 способа монтажа. Если вы используете конвектор как дополнительный источник тепла, вам подойдет колесики. Если же необходима установка на длительный срок, конвектор легко можно разместить на стене.

4. Быстрый нагрев помещения

Благодаря особой конструкции нагревательного элемента и корпуса конвектора, оптимальная температура достигается максимально быстро. Уже через 2 минуты обогреватель выходит на рабочий режим, а еще через некоторое время помещение будет прогрето. Такая эффективность достигается благодаря естественной циркуляции воздуха.

5. Комфортный и здоровый микроклимат

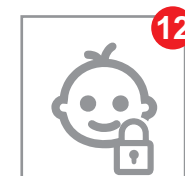
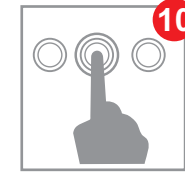
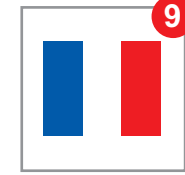
Перепады температуры плохо сказываются на самочувствии. Благодаря технологии интеллектуального термостата температура в помещении поддерживается очень точно, а нагревательный элемент не «сушит» воздух и не сжигает кислород, создавая все условия для отличного самочувствия.

6. Надежность

Мы контролируем каждый шаг производства и поэтому можем гарантировать самый высокий уровень качества. Надежность конвекторов DANTEX серии Arctic подтверждается 5 летней гарантией.

7. Точное поддержание температуры

Электронный датчик улавливает малейшие изменения температуры (до 0,1° C) в помещении. Информация от датчика поступает в цифровой блок управления, который, анализируя полученные данные, включает или выключает нагревательный элемент. Таким образом обеспечивается стабильная температура в помещении.



8. Эргономичный дизайн

Дизайн разработан европейскими (французскими) специалистами с применением самых последних достижений в эргономике, а также в области интенсификации процесса теплообмена при конвекции воздуха.

9. Европейское качество

Конвектор производится на европейской линии с применением самых качественных материалов и в соответствии с европейскими требованиями качества оборудования.

10. Несколько режимов работы

- Отключение
- «Антизамерзание» - поддержание температуры +7°C
- «Комфорт» - основной режим работы.
- «Эконом» - при установке переключателя в этот режим температура нагрева на 3,5°C меньше температуры «Комфорт»

11. Защита от опрокидывания

Внутри есть специальное устройство, которое полностью отключает подачу напряжения на нагревательный элемент и, соответственно, полностью отключается работа конвектора. Если после этого конвектор установить в вертикальное положение, то конвектор возобновит работу по своим последним настройкам.

12. Функция «Родительский контроль»

Регулятор температуры, переключатель режимов на термостате имеют отверстия для фиксаторов. Чтобы исключить случайное переключение или защитить конвектор от детей в отверстия вставляются фиксаторы, которые блокируют любые изменения на конвекторе.

13. Бесшумный обогрев

При нагреве и при охлаждении отсутствуют посторонние шумовые эффекты. Это достигается за счет того, что учтены все особенности линейных расширений различных материалов при изменении их температуры.

14. Уникальная система «Антипыль»

Корпус обогревателя сконструирован специальным образом, чтобы исключить попадание пыли на нагревательный элемент.



серия ARCTIC SE45N

500/1000/1500/2000 Вт



СДЕЛАНО ПО ФРАНЦУЗСКОЙ ТЕХНОЛОГИИ



- ✓ Интеллектуальный блок управления
- ✓ Эргономичный дизайн
- ✓ Европейское качество
- ✓ Сверхточный электронный термостат (до 0,01C)
- ✓ Экономия энергии
- ✓ Несколько режимов работы
- ✓ Защита от перепадов напряжения
- ✓ Защита от опрокидывания
- ✓ Защита от детей
- ✓ Универсальная установка
- ✓ Уникальная система «Антипыль»
- ✓ Индикатор нагрева ТЭНа
- ✓ Электро- и пожаробезопасность (класс защиты II)
- ✓ Класс пылевлагозащитности IP24
- ✓ Ножки (опция)

Модель	Номинальная мощность	Габариты (ШxВxГ) мм	Способ крепления	Номинальное напряжение	Вес, кг	Класс пылевлагозащиты
SE45N-05	500	384x451x78	Настенный монтаж/Напольная установка	220-240В/50Гц	2,8	IP24
SE45N-10	1000	458x451x78		220-240В/50Гц	3,1	
SE45N-15	1500	532x451x78	220-240В/50Гц	3,6		
SE45N-20	2000	680x451x78	220-240В/50Гц	4,4		

