



# Технические данные

HRV  
VKM-GAMV1

Применяемые системы

# HRV

# СОДЕРЖАНИЕ

## VKM-GAMV1

1	Технические характеристики .....	2
	Технические характеристики .....	2
	Электрические характеристики .....	4
2	Дополнительные функции .....	5
3	Чертеж в масштабе и центр тяжести .....	6
	Чертеж в масштабе .....	6
4	Монтажная схема .....	8
	Монтажная схема .....	8
5	Данные по шуму .....	9
	Спектр звукового давления .....	9
6	Характеристики вентилятора .....	12
7	Установка .....	13
	Метод установки .....	13

# 1 Технические характеристики

1-1 Технические характеристики				VKM50GAMV1	VKM80GAMV1	VKM100GAMV1
Загрузка свежего воздуха для кондиционирования	Охлаждение		кВт	4.71	7.46	9.12
	Обогрев		кВт	5.58	8.79	10.69
Потребляемая мощность (номинальная)	Режим теплообмена	Ультравысокий	кВт	0.560	0.620	0.670
		Высокий	кВт	0.490	0.560	0.570
		Низкий	кВт	0.420	0.470	0.480
	Режим байпасирования	Ультравысокий	кВт	0.560	0.620	0.670
		Высокий	кВт	0.490	0.560	0.570
		Низкий	кВт	0.420	0.470	0.480
Корпус	Материал		Galvanised steel plate			
Размеры	Высота	мм	387	387	387	
	Ширина	мм	1764	1764	1764	
	Глубина	мм	832	1214	1214	
Вес		кг	102	120	125	
Теплообменник	Тип		Теплообменник с поперечным соединением оребрения			
	Ряды		2	2	2	
	Ступени		12	12	12	
	Шаг ребер		мм	2.2	2.2	2.2
	Лицевая сторона		м <sup>2</sup>	0.078	0.118	0.165
Вентилятор	Тип		Sirocco fan			
Расход воздуха	Режим теплообмена	Ультравысокий	м <sup>3</sup> /час	500	750	950
		Высокий	м <sup>3</sup> /час	500	750	950
		Низкий	м <sup>3</sup> /час	440	640	820
	Режим байпасирования	Ультравысокий	м <sup>3</sup> /час	500	750	950
		Высокий	м <sup>3</sup> /час	500	750	950
		Низкий	м <sup>3</sup> /час	440	640	820
Вентилятор	Внешнее статическое давление	Ультравысокий	Па	160	140	110
		Высокий	Па	120	90	70
		Низкий	Па	100	70	60
	Двигатель	Количество		2	2	2
		Производительность	Вт	280	280	280
КПД, рассчитанный по температуре	Ультравысокий		%	76	78	74
	Высокий		%	76	78	74
	Низкий		%	77.5	79	76.5
	Охлаждение	Ультравысокий	%	64	66	62
		Высокий	%	64	66	62
		Низкий	%	67	68	66
	Нагрев	Ультравысокий	%	67	71	65
		Высокий	%	67	71	65
		Низкий	%	69	73	69
Увлажнитель	Система		Естественное испарение			
	Кол-во	kg/h	2.7	4.0	5.4	
	Давление подаваемой воды		МПа	0.02~0.49		
	Н			1	1	2
Рабочий диапазон	Наружный воздух		-15	-15	-15	
Режим теплообмена	Уровень звукового давления	Ультравысокий	дБ(А)	37/37.5/38	38.5/39/40	39/39.5/40
		Высокий	дБ(А)	35.5/35.5/36	36/37/37.5	37/37.5/38
		Низкий	дБ(А)	32/33/34	33/34/35.5	34/34.5/35.5
Режим байпасирования	Уровень звукового давления	Ультравысокий	дБ(А)	37/37.5/38	38.5/39/40	39/39.5/40
		Высокий	дБ(А)	35.5/35.5/36	36/37/37.5	37/37.5/38
		Низкий	дБ(А)	32/33/34	33/34/35.5	34/34.5/35.5
Соединение для труб	Жидкость	Тип		соединение с развальцовкой		
		Диаметр	мм	6.4	6.4	6.4
	Газ	Тип		соединение с развальцовкой		
		Диаметр	мм	12.7	12.7	12.7
	Водоснабжение		мм	6.4	6.4	6.4
Дренаж		PT3/4 наружная резьба				
Регулирование хладагента			электронный расширительный вентиль			

1

2

# 1 Технические характеристики

1-1 Технические характеристики		VKM50GAMV1	VKM80GAMV1	VKM100GAMV1
Материал изоляции		Самогасящийся пеноуретан		
Система теплообмена		Поперечный поток воздух-воздух, полный теплообмен (ощутимая + скрытая теплота)		
Элемент теплообмена		Специально обработанная огнестойкая бумага		
Воздушный фильтр		Слоистое волокнистое полотно		
Присоединительный диаметр воздуховода		250	250	200
Рабочий режим		Режим теплообмена, режим байпаса, режим подачи свежего воздуха		
Стандартные принадлежности	Элемент	Руководство по установке и эксплуатации		
		Соединительный фланец воздуховода		
		Самонарезающий винт M4 для подсоединения воздуховода		
		водопровод с сетчатым фильтром		
		полумуфтовое соединение (соединение медных трубок)		
		накидная гайка (соединение медных трубок)		
		изолирующая крышка трубопровода с хладагентом		
		изолирующая крышка водопровода		
		герметизирующий материал		
		зажим		
Примечания	Номинальные мощности охлаждения и обогрева основаны на следующих условиях: Производительность вентилятора основана на высоких и очень высоких значениях. Значения в скобках указывают теплоту, возвращенную вентилятором системы рекуперации тепла. При расчете мощности внутренних блоков использовать 3,5 кВт.		Номинальные мощности охлаждения и обогрева основаны на следующих условиях: Производительность вентилятора основана на высоких и очень высоких значениях. Значения в скобках указывают теплоту, возвращенную вентилятором системы рекуперации тепла. При расчете мощности внутренних блоков использовать 5,6 кВт.	
	Номинальные мощности охлаждения и обогрева основаны на следующих условиях: Производительность вентилятора основана на высоких и очень высоких значениях. Значения в скобках указывают теплоту, возвращенную вентилятором системы рекуперации тепла. При расчете мощности внутренних блоков использовать 7,0 кВт.			
	Мощность в режиме охлаждения: температура в помещении: 27			
	Мощность в режиме обогрева: температура в помещении: 20			
	Мощность увлажнения:			
	Уровень шума при работе, измеренный на расстоянии 1,5 м ниже центра блока, преобразуется в уровень, измеренный в безэховой камере, устроенной в соответствии с требованиями JIS C1502. Фактический уровень шума при работе изменяется в зависимости от условий окружающей среды (шум около работающего блока)			
	Уровень шума в воздуховоде подачи приблизительно на 8-11 дБ выше уровня шума при работе блока. Для работы в тихом помещении необходимо предпринять меры по снижению уровня шума, например, установить мягкий воздуховод длиной более 2 м около воздухораспределительной решетки			
	Режим расхода воздуха можно устанавливать в состояние Низкий или Высокий.			
	Нормальная амплитуда, входная мощность, эффективность зависят от других условий, приведенных выше			
	В случае удерживания максимального количества воды в увлажнителе			
	ОА: свежий воздух снаружи, RA: возвратный воздух из помещения			
	Технические характеристики, конструктивное исполнение и информация могут быть изменены без уведомления			
	Эффективность теплообмена по температуре является средней величиной при охлаждении и обогреве			
	Эффективность измеряется при следующих условиях: соотношение для номинального внешнего статического давления сохраняется следующее: наружная сторона к внутренней стороне = 7 к 1			
	Подать чистую воду. Если подаваемая вода жесткая, использовать умягчитель из-за недолговечности. Срок службы элемента увлажнения равен около 3 года (4 000 часов, при условиях жесткости подаваемой воды: 150 мг/л). Срок службы элемента увлажнения равен около 1 года			
	При обогреве замораживание теплообменника наружного блока увеличивается, мощность обогрева снижается, и система переходит в режим разморозки. Во время разморозки, вентиляторы блоков продолжают работать (заводская установка). Целью этого является поддержание интенсивности вентиляции и увлажнения.			
	При подсоединении блока к наружному блоку системы рекуперации тепла VRV, подавайте RA (воздухозабор отработанного воздуха) этого блока непосредственно с потолка. Необходимо подсоединиться к блоку BS, как и в случае блока VRV (главного блока), и выполнить операцию группового блокирования.			
	При прямом подсоединении внутреннего блока к воздуховоду, всегда используйте одинаковую систему на внутреннем и наружном блоке. Выполните операцию группового блокирования, и сделайте установки прямого соединения воздуховодом с пульта дистанционного управления. ЧЧ(№ режима '17 (27)' – Первый код н° '5' – Второй код н° '6'.) Не выполняйте подсоединение к воздуховыпускной стороне внутреннего блока, в зависимости от скорости вентилятора и статического давления, существует возможность создания обратного потока к блоку.			

# 1 Технические характеристики

1-2 Электрические характеристики			VKM50GAMV1	VKM80GAMV1	VKM100GAMV1	
Электропитание	Наименование		V1			
	Фаза		1~			
	Частота	Гц	50	50	50	
	Напряжение		В 220-240			
Номинальный рабочий ток (RLA)	Режим теплообмена	Ультравысокий	A	3.00	3.00	3.00
		Высокий	A	2.50	2.60	2.50
		Низкий	A	2.10	2.10	2.10
	Режим байпасирования	Ультравысокий	A	3.00	3.00	3.00
		Высокий	A	2.50	2.60	2.50
		Низкий	A	2.10	2.10	2.10
Ток	Минимальный ток в цепи (MCA)	A	4.30	4.30	4.30	
	Максимальный ток предохранителя (MFA)	A	15	15	15	
	Номинальная мощность двигателя вентилятора	кВт	0.028 x 2			
	Ток при полной нагрузке (FLA)	A	1.9 x 2			
Диапазон напряжений	Минимальный	В	198	198	198	
	Максимальный	В	264	264	264	
Примечания			Диапазон напряжений: Блоки могут использоваться с электрическими системами, где напряжение, подаваемое на клеммы блока, находится в пределах указанного диапазона.			
			Максимально допустимое изменение диапазона напряжений между фазами составляет 2%			
			MCA/MFA : MCA = 1,25 x FLA (FM1) + FLA (FM2) ; MFA <= 4 x FLA ; (Следующий более низкий стандартный номинальный ток предохранителя. Мин. 15А			
			Размер проводов выбирается по значению MCA.			
			Вместо плавкого предохранителя пользуйтесь автоматическим выключателем.			

1

## 2 Дополнительные функции

		VKM-GAMV1											
Управляющее устройство	Пульт дистанционного управления	BRC1A62 (*1)											
	Централизованное управляющее устройство	Централизованный пульт дистанционного управления	DCS302C51										
		Общее включение/отключение	DCS301B51										
		Программируемый таймер	DST301B51										
	Адаптер платы ПК	Адаптер электропроводки для электрических добавлений	KRP2A61										
		Выход сигнала при ВКЛ (ON)	KRP50-2										
		Для набора управления обогревателем	BRP4A50										
	Адаптер электропроводки	Тип (внутренний блок VRV)	FXCQ-M	FXFQ-M	FXKQ-M	FXSQ-M	FXMQ-M	FXHQ-M	FXAQ-M	FXDQ-N	FXLQ-M	FXNQ-M	FXZQ-M
			KRP1B61★	KRP1B59★	KRP1B61			KRPB3	-	KRP1B56	KRP1B61	KRP1B57	
		Коробка инсталляции для адаптера PCB ☆	KRP1B96 Примечания 2, 3	KRP1D98 Примечания 2, 3	-	KRP4A91 Примечания 5	-	KRP1C93 Примечания 3	KRP4A93 Примечания 2, 3	KRP1B101 примечания 4, 6	-	KRP1B101 примечания 4, 6	

### примечания

- 1 Коробка инсталляции ☆ необходима для каждого отмеченного адаптера ★.
- 2 Каждой коробке инсталляции могут назначаться до двух адаптеров.
- 3 На каждом внутреннем блоке может быть установлена только одна инсталляционная коробка.
- 4 На каждом внутреннем блоке могут быть установлены до двух инсталляционных коробок.
- 5 Коробка инсталляции ☆ необходима для второго адаптера.
- 6 Коробка инсталляции ☆ необходима для каждого адаптера.
- 7 \*1 Необходима, когда независимо работает HRV (VKM). При рабочей блокировке с другими кондиционерами воздуха используйте пульт дистанционного управления кондиционеров.

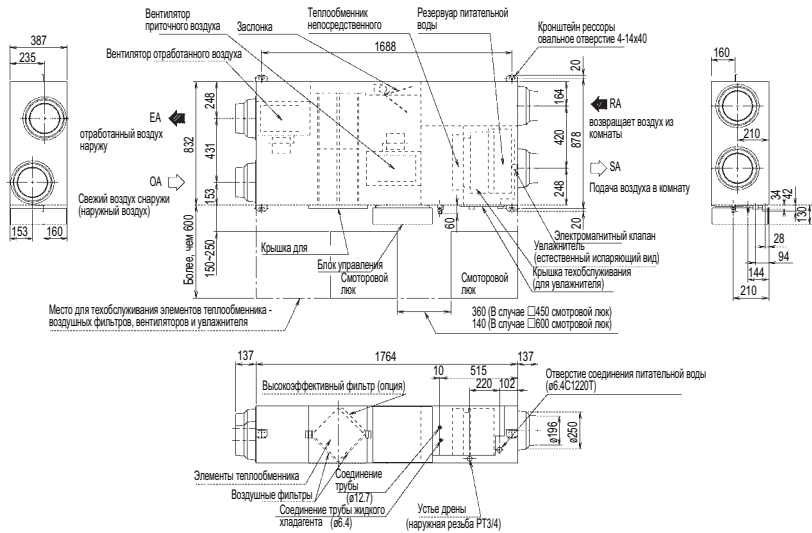
		VKM-GAMV1			
		50	80	100	
Дополнительная функция	Глушитель		-	KDDM24B100	
		Диаметр трубы по номиналу (мм)	-	ø250	
	Отсос воздуха/Нагнетательная решетка	Белый	K-DGL200B	K-DGL250B	
		Диаметр трубы по номиналу (мм)	ø200	ø250	
	Высокопроизводительный фильтр		KAF241G80M	KAF241G100M	
	Воздушный фильтр для замены		KAF242G80M	KAF242G100M	
Гибкий воздуховод (1 м)			K-FDS201C	K-FDS251C	
Гибкий воздуховод (2м)			K-FDS202C	K-FDS252C	

### 3 Чертеж в масштабе и центр тяжести

#### 3 - 1 Чертеж в масштабе

3

VKM50GAMV1

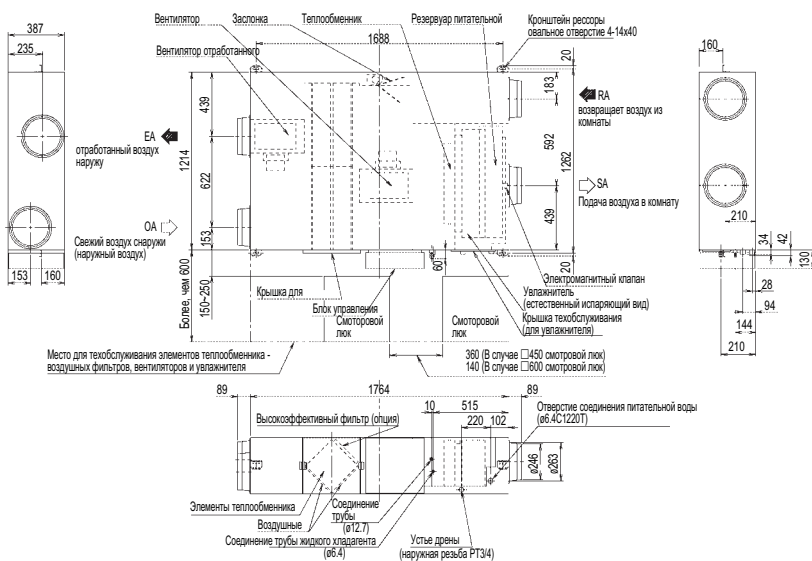


**NOTES**

- 1 Спецификация может меняться без извещения.
- 2 Убедитесь обеспечить два смотровых люка (□450 или □600) при обслуживании фильтров и элементов.
- 3 Высокопроизводительный фильтр (опция) может быть подсоединен к поверхности SA элементов теплообменника.

3D051285

VKM80GAMV1



**NOTES**

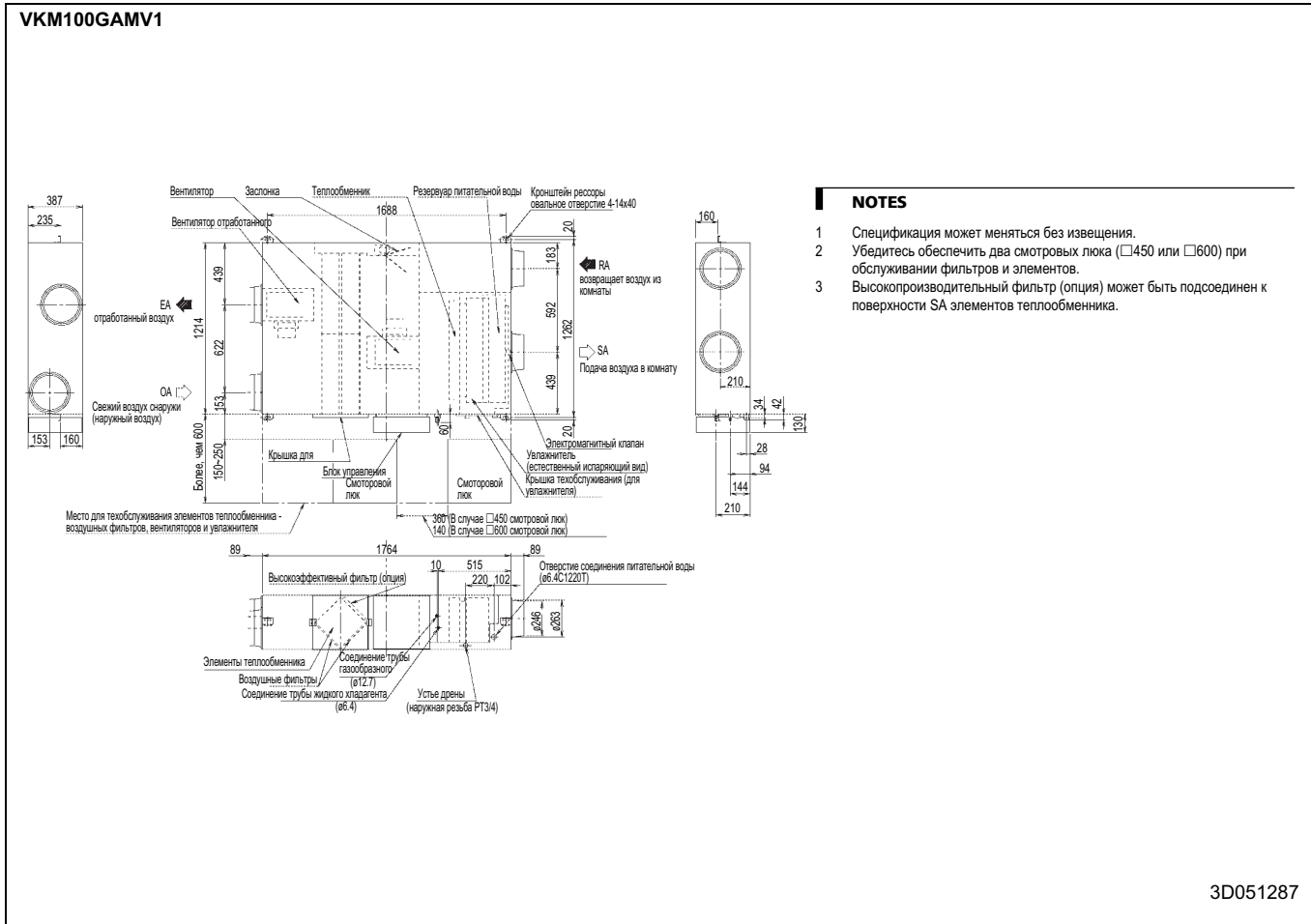
- 1 Спецификация может меняться без извещения.
- 2 Убедитесь обеспечить два смотровых люка (□450 или □600) при обслуживании фильтров и элементов.
- 3 Высокопроизводительный фильтр (опция) может быть подсоединен к поверхности SA элементов теплообменника.

3D051286

6

### 3 Чертеж в масштабе и центр тяжести

#### 3 - 1 Чертеж в масштабе



















# 3 HRV

In all of us,  
a green heart



Компания Daikin занимает уникальное положение в области производства оборудования для кондиционирования воздуха, компрессоров и хладагентов. Это стало причиной ее активного участия в решении экологических проблем.

В течение нескольких лет, деятельность компании Daikin была направлена на то, чтобы достичь лидирующего положения по поставкам продукции, которая в минимальной степени влияет на окружающую среду.

Эта задача требует, чтобы разработка и проектирование широкого спектра продуктов и систем управления выполнялись с учетом экологических требований, и были направлены на сохранение энергии и снижение объема отходов.



Компания Daikin Europe NV прошла аттестацию своей Системы управления качеством по стандартам обеспечения качества согласно регистру Ллойда в соответствии с ISO9001. ISO9001 определяет качество в отношении проектирования, разработки, производства, а также услуг, относящихся к продукции.



ISO14001 обеспечивает эффективную систему мер по охране окружающей среды, помогающую защитить здоровье человека и окружающую среду от потенциального воздействия нашей деятельности, продукции и услуг и направленную на поддержание и повышение качества окружающей среды.

"Настоящая публикация составлена только для справочных целей, и не является предложением, обязательным для выполнения компанией Daikin Europe N.V. Содержание этой публикации составлено компанией Daikin Europe N.V. на основании сведений, которыми она располагает. Компания не дает прямую или связанную гарантию относительно полноты, точности, надежности или соответствия конкретной цели содержания публикации и продуктов (и услуг), представленных в ней. Технические характеристики (и цены) могут быть изменены без предварительного уведомления. Компания Daikin Europe N.V. отказывается от какой-либо ответственности за прямые или косвенные убытки, понимаемые в самом широком смысле, вытекающие из прямого или косвенного использования и/или трактовки данной публикации. На все содержание распространяется авторское право Daikin Europe N.V."

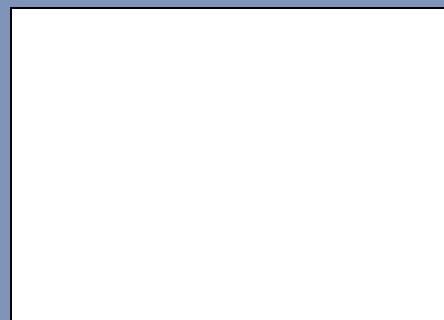
## DAIKIN EUROPE N.V.

Naamloze Vennootschap  
Zandvoordestraat 300  
B-8400 Oostende, Belgium  
www.daikin.eu  
BTW: BE 0412 120 336  
RPR Oostende



Блоки от фирмы Daikin Europe NV удовлетворяют требованиям Европейских норм, гарантирующих безопасность изделия.

Программа сертификации EUROVENT не распространяется на системы VRV.



EEDRU07-201 • 09/2007 • Copyright © Daikin  
Настоящая публикация заменяет EEDU05-3  
Подготовлено в Бельгии компанией Lamco (www.lamco.be).  
Интерес которой к экологическим вопросам представлен в системах EMAS и ISO 14001.  
Ответственный редактор: Daikin Europe N.V., Zandvoordestraat 300, B- 8400 Oostende