



CHA/Y 1202-A + 4202-A

ВОДЯНЫЕ КОНТУРЫ CHA/Y, CHA/Y/SSL

Включает: испаритель, температурный датчик, датчик защиты от замораживания, дренажную трубу.

ВОДЯНОЙ КОНТУР С ИНЕРЦИОННЫМ БАКОМ (АКСЕССУАР)

(отсутствует в моделях 3002-A + 4202-A)

Включает: испаритель, встроенный в изолированный инерционный бак, температурный датчик, датчик защиты от замораживания, ручной воздухоотводчик, сливной кран.

ВОДЯНОЙ КОНТУР С ЦИРКУЛЯЦИОННЫМ НАСОСОМ (АКСЕССУАР)

Включает: испаритель, температурный датчик, датчик защиты от замораживания, циркуляционный насос, реле протока, водные манометры на всасывающей и подающей трубе, расширительный бак, предохранительный клапан и термореле.

ВОДЯНОЙ КОНТУР С ДВОЙНЫМ ЦИРКУЛЯЦИОННЫМ НАСОСОМ (АКСЕССУАР)

Включает: испаритель, температурный датчик, датчик защиты от замораживания, двойной циркуляционный насос, реле протока, водные манометры на всасывающей и нагнетательной трубе, расширительный бак, предохранительный клапан, контрольный клапан и термореле.

АКСЕССУАРЫ, УСТАНАВЛИВАЕМЫЕ ЗАВОДОМ-ИЗГОТОВИТЕЛЕМ

Автоматический выключатель, шумопоглощающий кожух, бесступенчатая регулировка производительности компрессора, регулировка давления конденсации до -20°C, паропреградитель, полная рециркуляция тепла, частичная рециркуляция тепла, аккумуляторный бак, циркуляционный насос, двойной циркуляционный насос, испаритель, подогреватель бака и насоса, плавный старт, сухие контакты.

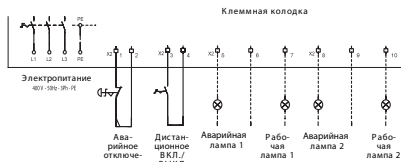
ОТДЕЛЬНО ПОСТАВЛЯЕМЫЕ АКСЕССУАРЫ

Пульс дистанционного управления, последовательный интерфейс RS 485, защитные решетки теплообменника с фильтром или без него, резиновые и пружинные амортизаторы, реле протока.

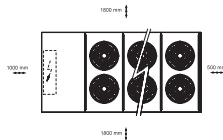
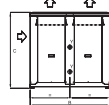


CHA/Y 1202-A + 4202-A

ЭЛЕКТРИЧЕСКИЕ СОЕДИНЕНИЯ



РАЗМЕРЫ



Y - арматура трубопровода стандартных блоков/блоков с аккумуляторным баком

••• Сервисное пространство

MOD.	1202-A	1502-A	1802-A	1702-A	1802-A	2002-A	2602-A	3002-A	3802-A	4202-A
A mm	4450	5050	4400	5550	4400	5550	5550	6700	6700	8500
B mm	2200	2200	2200	2200	2200	2200	2200	2200	2200	2200
C mm	2100	2100	2100	2100	2100	2100	2100	2100	2100	2500

Размеры и технические данные могут меняться без предварительного уведомления.

G.I. HOLDING S.p.A. - Via Mex Piccini, 11/13 - 33050 RIVIGNANO (UD) - ITALY
Tel. +39 0432 773220 r.a. - Fax +39 0432 772655 - http://www.clint.it - e-mail: info@clint.it



ЧИЛЛЕРЫ С ВОЗДУШНЫМ ОХЛАЖДЕНИЕМ, КЛАСС ЭНЕРГОЭФФЕКТИВНОСТИ "A", С ОСЕВЫМИ ВЕНТИЛЯТОРАМИ И ВИНТОВЫМИ КОМПРЕССОРАМИ, 220-924КВТ.



Серия:	CHA/Y 1202-A + 4202-A
Дата выпуска:	02.07
Каталог:	CLA 56.6

SCREW





CHA/Y 1202-A ÷ 4202-A

ОБЩЕЕ ОПИСАНИЕ

Высокоэффективные чиллеры, класс энергоэффективности "А", с осевыми вентиляторами предназначены для наружного монтажа. Ассортимент представлен 10 моделями холодопроизводительностью 220-924 кВт.

ВЕРСИИ:

СНАУ – только холод
СНАУ/SSL – супер тихие блоки только холод

ТЕХНИЧЕСКИЕ ХАРАКТЕРИСТИКИ:

Корпус. Из оцинкованной стали с покрытием из полиэфирной порошковой краски. Быстроразъемные панели обеспечивают доступ к внутренней поверхности блока для техобслуживания и прочих необходимых операций.

Компрессоры. Винтовой полугерметичный компрессор со встроенным масляным сепаратором, фильтром на всасывании, подогревателем картера, масломерным стеклом, тепловой защитой, отсекающими клапанами, бесступенчатой регулировкой производительности.

Вентиляторы. Осевые вентиляторы, на одном валу с 3-х фазным электрическим двигателем с внешним ротором. На отверстия для распределения воздуха установлена предохранительная решетка вентилятора. «Супер тихие» блоки имеют вентиляторы, работающие на низких оборотах.

Конденсатор. Состоит из двух теплообменников, изготовленных из медных труб с алюминиевым оребрением.

Испаритель. Кожухотрубный испаритель. Имеет два независимых контура хладагента и один водяной контур.

Электрический блок. Включает: главный выключатель с защитной блокировкой двери, плавкие предохранители, защиту от перегрузки компрессоров и термоконтакты вентиляторов, реле интерфейса и электрические выводы для внешних подключений.

Микропроцессор предназначен для автоматического управления работой блока. Обеспечивает постоянное наблюдение за рабочим состоянием блока, за устройствами управления, температурой воды, а в случае частичной или полной блокировки блока показывает задеaktivированное защитное устройство.

Электронное устройство пропорционального управления

Предназначено для снижения уровня звукового давления посредством плавной регулировки частоты вращения вентилятора. Это устройство обеспечивает работу блока при температуре атмосферного воздуха до 0 °С.

СНАУ И СНАУ/SSL ВЕРСИИ КОНТУРОВ ХЛАДАГЕНТА

Каждый блок имеет 2 независимых контура хладагента, выполненные из медных труб. Все модели имеют следующие компоненты: электронный расширительный клапан, экономайзер (за исключением 1202-A), отсекающий клапан на жидкостном трубопроводе, фильтр-осушитель, индикатор влажности, реле высокого и низкого давления (с фиксированными уставками), предохранительный клапан и манометры ВР/НР.



CHA/Y 1202-A ÷ 4202-A

R134a

МОДЕЛЬ	ТЕХНИЧЕСКИЕ ДАННЫЕ	1202-A	1302-A	1502-A	1702-A	1902-A	2002-A	2602-A	3002-A	3602-A	4202-A
Охлаждение											
Холодопроизводительность (1)	kW	220	245	297	341	394	432	535	652	808	924
Потребляемая мощность (1)	kW	70	76	95	106	124	136	172	206	248	297
E.E.R.		3,14	3,22	3,13	3,22	3,18	3,18	3,11	3,17	3,26	3,11
Компрессоры											
Количество	n°	2	2	2	2	2	2	2	2	2	2
Контуры хладагента	n°	2	2	2	2	2	2	2	2	2	2
Ступени производительности	n°	< ----- Steplless ----- >									
Испаритель											
Расход воды	l/s	10,51	11,71	14,19	16,29	18,82	20,64	25,56	31,15	38,60	44,15
Перепад давления	kPa	18	33	39	42	26	44	46	51	49	52
Арматура трубопровода	DN	125	125	125	125	150	150	150	200	200	200
Вентиляторы модели STD											
Количество	n°	6	6	6	6	8	8	10	12	14	14
Расход воздуха	m³/s	28,3	28,3	28,3	30,0	37,2	39,1	45,8	55,0	73,3	73,3
Вентиляторы модели SSL											
Количество	n°	6	6	6	8	10	10	10	14	16	---
Расход воздуха	m³/s	22,2	22,2	22,2	26,6	28,9	37,5	35,5	42,8	52,8	---
Электрические характеристики											
Электропитание	V/Ph/Hz	< ----- 400 / 3 / 50 ----- >									
Максимальный рабочий ток	A	171	171	205	229	266	318	386	477	555	587
Максимальный пусковой ток	A	246	246	263	319	341	460	497	588	770	787
Производительность звука (2)											
STD модели	dB(A)	91	91	91	91	92	92	93	94	94	94
STD тихие модели	dB(A)	88	88	88	88	89	89	90	91	91	91
SSL модели	dB(A)	79	79	79	80	81	81	81	82	83	---
Уровень звукового давления (3)											
STD модели	dB(A)	80	80	80	80	81	81	82	83	83	83
STD тихие модели	dB(A)	77	77	77	77	78	78	79	80	80	80
SSL модели	dB(A)	68	68	68	69	70	70	70	71	72	---
Блок с аккумулялирующим баком и насосом											
Номинальная мощность насоса	kW	3,0	4,0	5,5	5,5	5,5	7,5	7,5	7,5	11	11
Статическое давление насоса	kPa	180	200	230	200	180	190	170	140	170	135
Объем воды	l	1100	1100	1100	2000	2000	2000	2000	---	---	---
Расширительный бак (4)	l	35	35	35	80	80	80	80	---	---	---
Арматура трубопровода	DN	100	100	100	125	125	125	150	150	200	200
Вес											
Транспортный вес (5)	Kg	3310	3190	3240	3630	4020	4525	4810	6760	7700	8060
Транспортный вес (6)	Kg	3690	3590	3645	4070	4460	5015	5300	---	---	---
Рабочий вес (5)	Kg	3420	3330	3350	3740	4220	4760	5010	7060	8070	8630
Рабочий вес (6)	Kg	4790	4690	4745	6070	6460	7015	7300	---	---	---

- Температура охлажденной воды от 12 до 7 °С, температура окружающего воздуха 35 °С
- Уровень звуковой мощности, в соответствии со стандартом ISO 3744 и Eurovent 8/1.
- Уровень звукового давления, измеренный в условиях свободного пространства на расстоянии 1м от блока (сторона притока воздуха) и 1,5м от земли. Согласно DIN 45635.

- Емкость расширительного бака в блоках с одним насосом составляет 24л
 - Блок без аккумулялирующего бака и насоса
 - Блок с аккумулялирующим баком и насосом
- Вес версии SSL представлен в техническом руководстве.