

ОБЩЕЕ ОПИСАНИЕ

Блоки с водяным охлаждением предназначены для установки внутри помещения. Ассортимент представлен 14 моделями холодопроизводительностью 218-782кВт.

ВЕРСИИ:

CWW – только холод
CWW/SSL – супер малошумные блоки, только холод

ТЕХНИЧЕСКИЕ ХАРАКТЕРИСТИКИ:
Каркас.

Каркас сделан из оцинкованной стали, покрыт полиэфирной порошковой краской. Каркас служит опорой для внутренних компонентов, обеспечивает быстрый доступ для техобслуживания и прочих необходимых операций.

Компрессоры.

Плугерметичные поршневые компрессоры, со встроенным подогревателем картера, масломерным стеклом, встроенной тепловой защитой, запорными вентилями.

Конденсатор.

Конденсатор кожухотрубного типа, с быстросъемными чугунными крышками, обеспечивающими доступ для техобслуживания. Каждый контур хладагента оборудован независимым конденсатором. Предусмотрена арматура для подключения к градирне.

Испаритель.

Испаритель кожухотрубного типа, с двумя независимыми контурами хладагента и одним общим водяным контуром.

Электроцит.

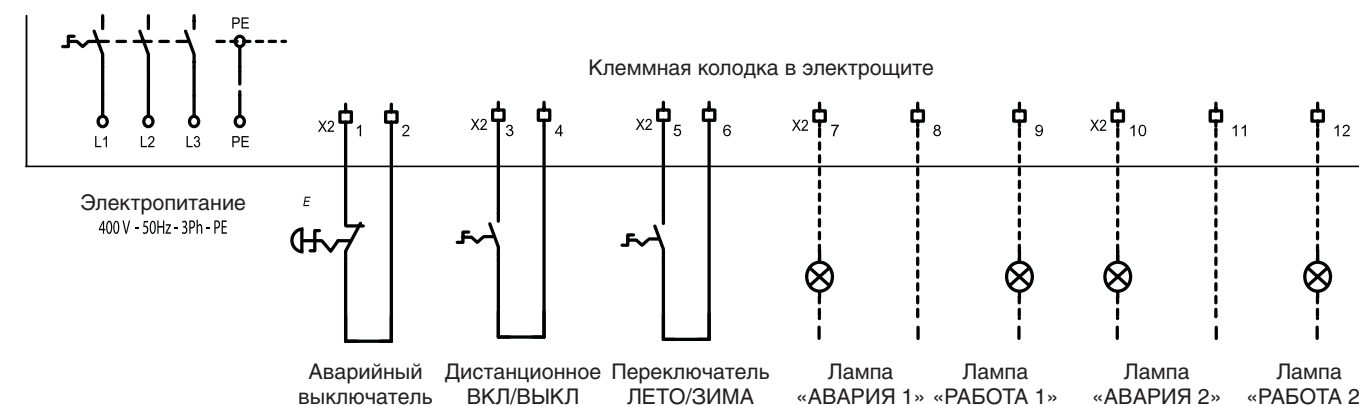
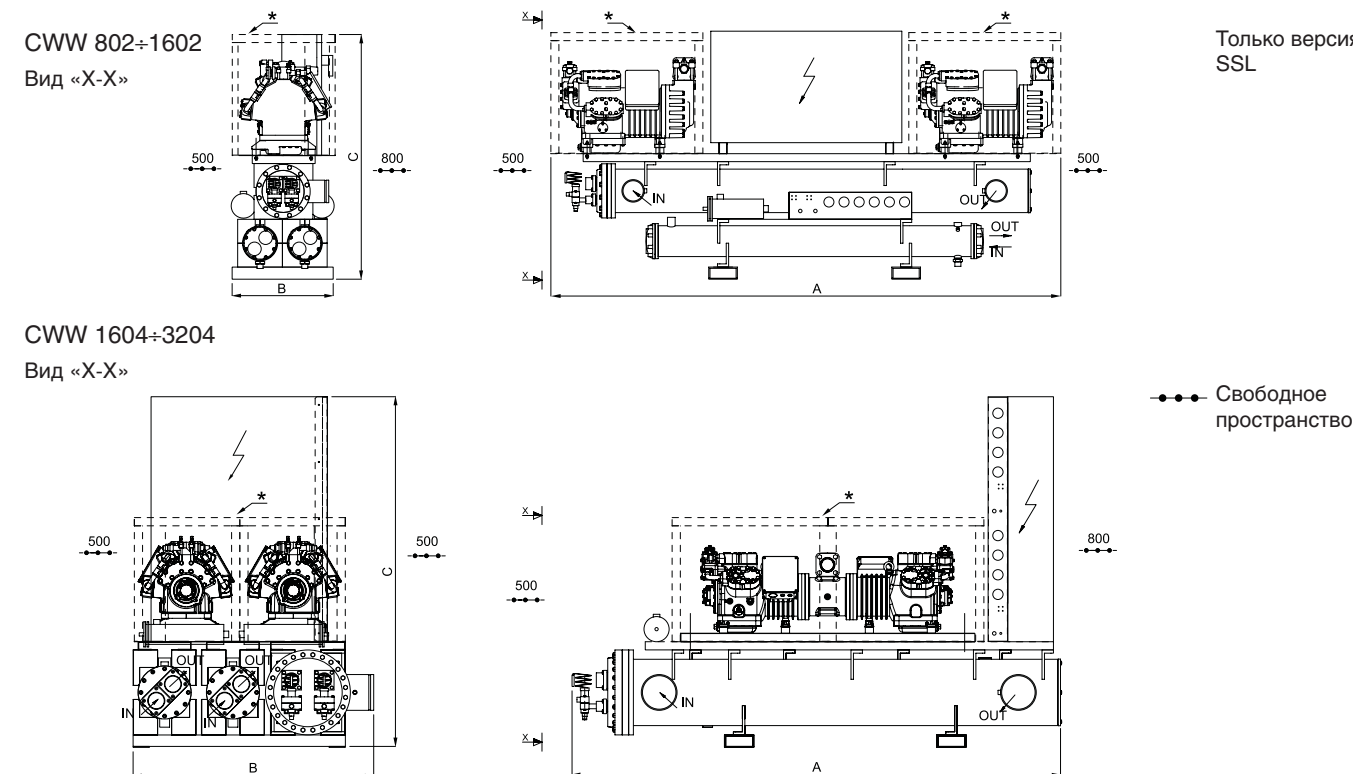
Включает: главный выключатель с защитной блокировкой двери; предохранители; защиту от перегрузки компрессора; реле интерфейса и электрические выводы для внешнего подключения.

Микропроцессор для автоматического управления работой блока.

Обеспечивает постоянное наблюдение за рабочим состоянием блока, устройствами управления, фактической температурой воды и, в случае частичной или полной блокировки блока, индикацию задействованного предохранительного устройства.

Контур хладагента.

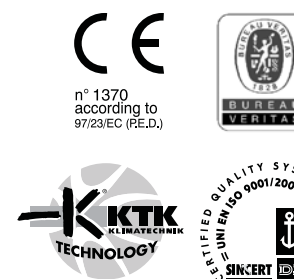
Каждый блок имеет 2 независимых контура хладагента, выполненных медными трубами. Все модели состоят из следующих компонентов: терморегулирующий вентиль с внешним уравниванием, соленоидный клапан на жидкостном трубопроводе (откачка), фильтр-осушитель, индикатор уровня и влажности хладагента, реле высокого и низкого давления (с фиксированной уставкой), предохранительный клапан.

ЭЛЕКТРИЧЕСКИЕ СОЕДИНЕНИЯ

РАЗМЕРЫ


MOD.	802		902		1002		1102		1202		1502		1602	
	STD	SSL	STD	SSL	STD	SSL	STD	SSL	STD	SSL	STD	SSL	STD	SSL
A mm	3100	3300	3100	3300	3100	3300	3100	3300	3100	3300	3100	3300	3100	3300
B mm	780	780	780	780	780	780	780	780	780	780	780	780	780	780
C mm	1700	1700	1700	1700	1700	1700	1700	1700	1700	1700	1700	1700	1700	1700

MOD.	1604		1804		2004		2204		2404		3004		3204	
	STD	SSL	STD	SSL	STD	SSL	STD	SSL	STD	SSL	STD	SSL	STD	SSL
A mm	3100	3100	3100	3100	3100	3100	3100	3100	3100	3100	3100	3100	3100	3100
B mm	1420	1420	1420	1420	1420	1420	1420	1420	1420	1420	1420	1420	1420	1420
C mm	1900	1900	1900	1900	1900	1900	1900	1900	1900	1900	1900	1900	1900	1900

Размеры и технические данные могут меняться без предварительного уведомления.



R407C

ЧИЛЛЕРЫ С ВОДЯНЫМ ОХЛАЖДЕНИЕМ, ТЕПЛОВОМ НАСОСОМ, ПОЛУГЕРМИТИЧНЫМИ КОМПРЕССОРАМИ, 218 – 782 КВТ.



Серия:	CWW 802-3202
Дата выпуска:	02.06
Каталог:	CLA 70.3

