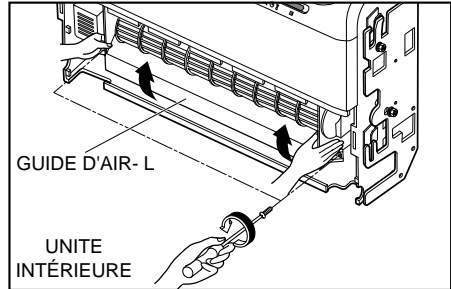


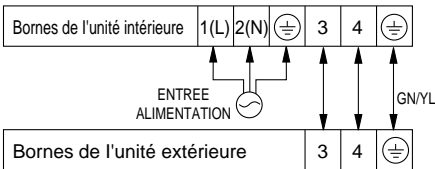
Raccordement des câbles entre les unités intérieure et extérieure

1) Raccordement des câbles sur l'unité intérieure

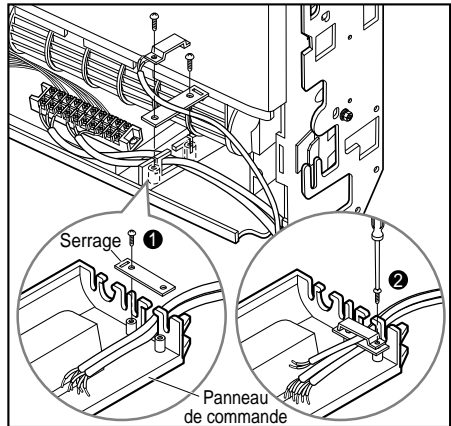
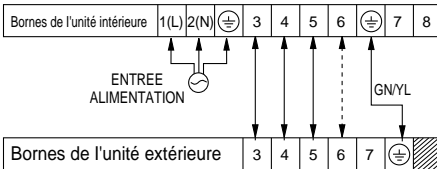
- Déposer le guide d'air L en desserrant les 2 vis après avoir retiré le panneau d'accès de l'unité intérieure.
 - Connecter chaque fil sur une borne du bornier, en reproduisant les branchements de l'unité extérieure.
- Veiller à ce que les fils de chaque couleur soient respectivement branchés sur la même borne au niveau des borniers des unités intérieure et extérieure.



• Version à rafraîchissement seul



• Version à rafraîchissement et chauffage

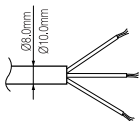


2) Fixation des câbles d'alimentation

- Passer les câbles dans le serre câble prévu à cet effet.
- Serrer les vis du cavalier plastic de façon à les maintenir fermement.
- Pour les climatiseurs <<rafraîchissant>> l'autre câble doit aussi être maintenir fermement.
Pour les climatiseurs <<réversibles>> installer un câble de 0,75mm² et le maintenir fixement à l'aide du passe câble et de son cavalier.
- En Australie, la logueur du cordon d'alimentation mesurée de l'entrée du cordon d'alimentation au milieu du goujon sous tension sur le bouchon d'alimentation doit être plus de 1,8m

PRECAUTIONS

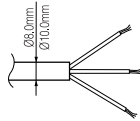
Le cordon d'alimentation branché sur l'unité intérieure doit être conforme aux spécifications suivantes:
(Type H05VV-F(intérieur), homologué HAR ou SAA).



SECTION NORMALE:

- 2,5mm² (24k)
- 2,0mm²
- 1,8k: pour l'autre région)
- 1,5mm²
- (18k: pour le Moyen-orient)

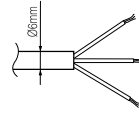
Le câble de liaison d'alimentation branché sur les unités intérieure et extérieure doit être conforme aux spécifications suivantes:
(Type H07RN-F homologué HAR ou SAA).



SECTION NORMALE:

- 2,5mm² (24k)
- 2,0mm²
- 1,8k: pour l'autre région)
- 1,5mm²
- (18k: pour le Moyen-orient)

Le câble de connexion branché sur les unités intérieure et extérieure doit être conforme aux spécifications suivantes:
(Type H07RN-F homologué HAR ou SAA).

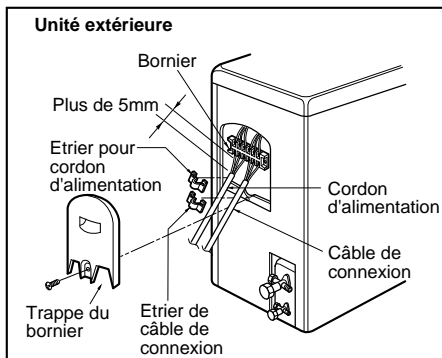


SECTION NORMALE:

0,75mm²

3) Branchement du câble sur l'unité extérieure

1. Déposer la trappe du bornier de l'unité en desserrant sa vis.
Brancher chaque fil sur une borne en procédant de la manière indiquée.
2. Immobiliser le câble sur le bornier à l'aide d'une pince.
3. Remettre en place la trappe du bornier à l'aide de sa vis.
4. Implanter un disjoncteur de 20 A (18, 24 (H)W) entre la source d'alimentation électrique et l'unité. La présence d'un dispositif de déconnexion permettant d'interrompre toutes les lignes d'alimentation est impérative.



ATTENTION

Préparer le câble de la manière suivante après avoir vérifié les points ci-dessus :

- 1) **Absolument affecter une ligne d'alimentation exclusive au climatiseur. En ce qui concerne la méthode de câblage, observer les indications du plan de circuit apposé à l'intérieur de la trappe du bornier.**
- 2) **Implanter un disjoncteur entre la source d'alimentation et l'unité.**
- 3) **Les vis assurant le serrage des câbles à l'intérieur du bornier sont susceptibles d'être desserrées par les vibrations auxquelles l'unité est soumise pendant le transport. Vérifier ces vis, particulièrement leur serrage : des vis mal serrées peuvent être à l'origine de la combustion des fils.**
- 4) **Consacrer une ligne électrique spécifique à cette installation.**
- 5) **Vérifier si l'intensité électrique débitée est suffisante.**
- 6) **Veiller à ce que la tension de démarrage soit toujours égale à plus de 90 pour cent de la tension nominale indiquée sur la plaque signalétique.**
- 7) **Vérifier si la section des câbles est bien conforme aux indications spécifiées pour la source d'alimentation.**
(Prendre particulièrement garde à la relation entre longueur et épaisseur de câble).
- 8) **Ne pas omettre de prévoir une barrière anti-infiltration aux emplacements humides.**
- 9) **Toute chute de tension est susceptible de provoquer les anomalies suivantes :**
 - Endommagement causé par les vibrations au point de contact d'un contact magnétique, rupture de fusible, anomalie de fonctionnement du dispositif de protection contre les surcharges.
 - Mauvais démarrage du compresseur.
- 10) **Les moyens de débranchement à la source d'alimentation seront incorporés dans le câblage fixe et ils sont séparés des contacts air au moins 3mm dans tous les conducteurs**