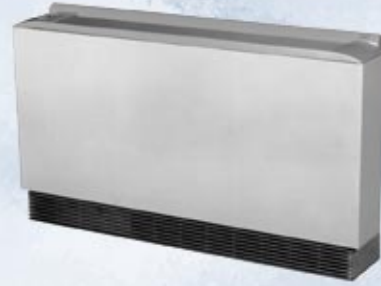


# GK

Kilowatt

Global

condensation  
par eau



*Génération Clim'*  
UNE NOUVELLE DIMENSION CLIM'

*Monobloc  
Installation simplifiée  
Régulation électromécanique  
Compact*

## ■ Caractéristiques techniques

Modèles			GK 10	GK 12	GK 15	GK 23	GK 23 TRI
<b>Puissance frigorifique (1)</b>	<b>W</b>		2000	2800	4200	6850	6550
Débit d'air traité	GV / PV	m <sup>3</sup> /h	350 / 300	560 / 450	700 / 610	1180 / 960	1180 / 960
	consommation d'eau	m <sup>3</sup> /h	0,170	0,260	0,380	0,700	0,700
Condenseur	ø de raccordement	gaz	G 1/2"	G 1/2"	G 1/2"	G 1/2"	G 1/2"
	Niveaux sonores (PV) (2)	dB(A)	38	38	40	41	41
Alimentation électrique			230 V - 1 ph - 50 Hz + T				400 V - 3 ph 50 Hz + T + N
Puissance absorbée (froid)	W		870	1095	1695	2580	2580
Intensité maxi (froid)	A		7,6	9,4	13,6	16,6	6,02
Intensité maxi (chaud)	A		8,5	13,5	13,5	21,6	8,0
Combiné et fusibles	Am		8	10	16	20	8
Alimentation électrique	mm <sup>2</sup>		3 G 1,5	3 G 1,5	3 G 2,5	3 G 4	4 G 1,5 + 3 G 1,5

Réfrigérant R 22

(1) Conditions EUROVENT

Air intérieur : 27 °C BS - 19 °C BH (19/32 °C BS) - Régime d'eau 30 - 35 °C

(2) Niveau de pression sonore : Interne : 4 m, champ libre, directivité 2, ± 3 dB(A)

## NOTES

.....

.....

.....

.....

.....

.....

.....

.....

.....

.....

