

ТЕРМОРЕГУЛЯТОР SM731

ПАСПОРТ И ИНСТРУКЦИЯ ПО УСТАНОВКЕ

Назначение

Цифровой терморегулятор SM731 с жидкокристаллическим дисплеем, контролирует температуру с помощью датчика NTC и сравнивая ее с заданной пользователем температурой, автоматически управляет обогревом помещения. Прост в управлении благодаря интуитивно понятному интерфейсу. Этот терморегулятор может управлять шаровым краном с электродвигателем, электромеханическим клапаном, тепловым клапаном, электромагнитным клапаном, нагревателем, электрической нагревательной пленкой, электрическими углеродными нагревателями. Может использоваться для управления любыми типами электрических теплых полов.

Терморегулятор имеет функции «отложенный старт» и «программируемое время отключения», благодаря которым возможно включение нагрева через определенное заданное время, либо (при включенном нагреве) запрограммировать его отключение через определенное время.

Параметры

- Напряжение питания: 200...240 В ~50/60 Гц
- Максимальный ток нагрузки: 16 А
- Точность поддержания температуры: 0,5 °С
- Задаваемый температурный диапазон: +5...+60 °С
- Ограничение температурного диапазона: +5...+90 °С
- Потребление: <0,3 Вт
- Датчик температуры: NTC 10 кОм
- Размер: 86*86*40 мм

Комплект поставки:

Терморегулятор – 1 шт.; датчик температуры с соединительным кабелем (3 м) – 1 шт.; установочные винты – 2 шт.; инструкция по установке – 1 шт.; упаковочная коробка – 1 шт.

Гарантийный талон

Отметки о продаже терморегулятора

Продавец _____
 Адрес продавца _____

 Телефон продавца _____
 Дата продажи _____
 Подпись представителя продавца _____

М.П.

Индикация режимов работы



* — в данной версии терморегулятора опция недоступна.

Настройка режимов работы

- 1. Настройка поддержания температуры комнаты:** при включенном питании нажмите «▲» или «▼» для изменения значения, при этом загорится символ «ST» и будет изменяться заданная температура комнаты.
- 2. Настройка ограничения температуры пола:** при включенном питании последовательно нажимайте кнопку MENU, пока не загорится символ «FT», нажимайте «▲» или «▼» для изменения ограничения температуры пола.
- 3. Функция «Программируемое время отключения»:** при включенном питании последовательно нажимайте кнопку MENU, пока не загорится символ «время отключения», нажмите «▲» или «▼», чтобы установить нужное время выключения.
- 4. Функция «Отложенный старт»:** при включенном питании одновременно нажмите кнопку MENU, загорится символ «время включения», нажмите «▲» или «▼», чтобы установить нужное время включения.

Примечание: Функции 3 и 4 не носят циклический (повторяющийся) характер, а программируются каждый раз по мере необходимости.

Заводские настройки по умолчанию

1. Диапазон измерения температуры: 0...+60 °С, точность 0,5 °С.
2. Диапазон поддержания температуры комнаты: +10...+40 °С, начальное значение +26 °С.
3. Диапазон поддержания температуры пола: +10...+35 °С, начальное значение +26 °С.
4. Диапазон коррекции измерения температуры комнаты: ± 5 °С, начальное значение 0 °С.
5. Диапазон разности температур в помещении: +1...+5 °С, начальное значение 1 °С.
6. Диапазон разности температур пола: +1...+8 °С, начальное значение 2 °С.
7. Диапазон времени включения / выключения: 0-15 часов, начальное значение равно 0.
8. Функция антизамерзания, начальная установка «ON» включена.
9. Функция включения обогрева после пропадания сетевого питания: начальная установка «ON» включена.

Габаритные размеры

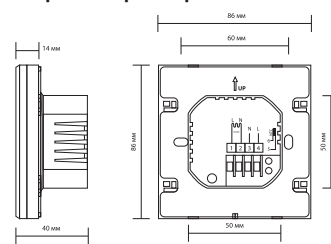


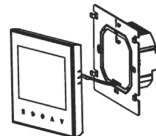
Схема подключения



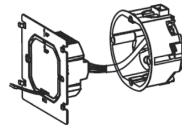
Схема установки

Внимание: монтаж и подключение проводов осуществляйте в соответствии с электрической схемой. Во избежание преждевременного выхода из строя, не допускайте попадание воды, грязи и другого мусора внутрь терморегулятора.

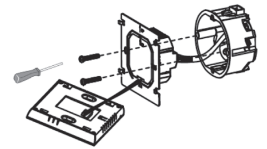
1. Откройте основную панель управления надавив 3,5-мм шлицевой плоской отверткой вдоль наклонной плоскости до тех пор, пока не образуется щель примерно 4 мм, затем слегка подтяните крышку, чтобы освободить пластиковые защёлки.



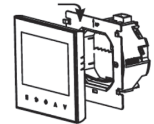
2. Подключите провода питания и нагрузки к задней панели терморегулятора, согласно электрической схеме, закрепите заднюю панель к монтажной коробке винтами M4.



3. Соедините заднюю панель и крышку передней панели вставив в щели и сдвинув.



4. Приложите основную панель под углом 30° на 2 верхних защелки, надавите на 2 нижних угла для фиксации нижних защелок, установка закончена.



Расширенные настройки (настраивается специалистом)

1. Настройка калибровки температуры в помещении: при выключенном питании нажмите и удерживайте кнопку «MENU», пока не отобразится символ единицы измерения температуры, затем нажмите «▲» или «▼» для коррекции ошибки измерения температуры комнаты.
2. Настройка разности температуры нагрева пола: при выключенном питании нажмите и удерживайте «MENU» для входа в меню расширенных настроек, затем кратковременным нажатием кнопки «MENU» последовательно переключайте режимы, пока на дисплее не появится символ «FT» и не отобразится значение температуры, нажмите «▲» или «▼», чтобы установить нужное значение.
3. Переключение контроля температуры помещения и пола: при выключенном питании нажмите и удерживайте «MENU» для входа в меню расширенных настроек, затем кратковременным нажатием кнопки «MENU» последовательно переключайте режимы, пока на дисплее не появятся отдельно символы «RT» и «FT», нажмите «▲» или «▼» для выбора. Если одновременно отображаются оба символа «RT» и «FT», то будет одновременно контролироваться температура комнаты и температура пола. Если отображается только символ «RT», контролируется только температура в помещении. Если отображается только символ «FT», контролируется только температура пола.
4. Настройка функции защиты от замерзания: при выключенном питании нажмите и удерживайте кнопку «MENU» для входа в режиме расширенных настроек, затем снова последовательно нажимайте кнопку «MENU», пока не отобразятся символы «ON» или «OF», затем нажмите «▲» или «▼» для выбора. «ON» означает, что функция защиты от замерзания включена, «OF» означает, что функция защиты от замерзания выключена. Если функция защиты от замерзания включена, терморегулятор автоматически включит нагрев, когда температура помещения или пола будет ниже 5-7 °С.

- Настройка функции включения обогрева после пропадания сетевого электропитания: при выключенном питании, нажмите и удерживайте кнопку «MENU», затем снова последовательно нажимайте кнопку «MENU», пока не отобразятся символы «ON» или «OF», затем нажмите «▲» или «▼» для выбора. «ON» означает, что после пропадания электропитания при его появлении терморегулятор снова включится. «OF» означает, что после пропадания электропитания при его появлении терморегулятор будет выключен.
- Восстановление заводских настроек: при выключенном питании, нажмите и удерживайте кнопку «MENU», затем снова последовательно нажимайте кнопку «MENU», пока не отобразится символ «L8», затем нажмите «▼», чтобы выбрать символ «L0», затем кратковременно нажмите кнопку «MENU», после чего все настройки параметров будут сброшены на заводские по умолчанию.

Замечания по установке

- Монтаж и техническое обслуживание должны производиться квалифицированными специалистами, изучившими инструкцию по установке.
- Во время выполнения монтажных работ по установке терморегулятора сетевое питание должно быть отключено.
- При использовании терморегулятора для управления электрическими системами обогрева подключение необходимо осуществлять проводом сечением не менее 2,5 кв. мм.
- Присоединение проводов необходимо выполнять в соответствии со схемой подключения.
- Рекомендуется выбирать высоту установки терморегулятора 1,4 метра от пола или на уровне других настенных выключателей и розеток.
- При установке датчика температуры пола в стяжку или плиточный клей используется гофрированная трубка.
- Не устанавливайте терморегулятор в неветилируемом месте, например, в углу, за дверью.
- Не устанавливайте термостат в местах с сильным воздушным потоком или вблизи источников холода и тепла.
- Во избежание повреждения терморегулятора не допускается попадание внутрь посторонних веществ, таких как вода, цементная суспензия, металлические частицы.

Возможные неисправности и способы их устранения

Примечание: устранение возможных неисправностей должно производиться квалифицированными техническими специалистами.

Возможная неисправность	Способ устранения
Питание подключено, нет индикации	Проверьте надежность подсоединения проводов сетевого питания. Проверьте исправность защитного выключателя.
Ошибки индикации на ЖК-дисплее	При установке сильно деформирован корпус, ослабьте один или два крепежных винта.
Индикация нормальная, но нет питания на выходе	Неисправна плата управления, плата питания или соединительный кабель. Сначала проверьте путем замены исправность панели управления, затем платы питания, затем исправность соединительного кабеля.
Неправильная индикация текущей температуры	Температура не откалибрована. Установите в расширенных настройках необходимую величину смещения.

Утилизация



Терморегулятор не является опасным в экологическом отношении и специальные требования по утилизации при выводе его из эксплуатации не предъявляются.

Производитель

Сямьнь Хисен Контроль Технолоджи Ко., Лтд.

Этаж 2, Здание 5, Синьгуанское восточное шоссе, промышленный парк Синьань, район Хайкан, город Сямьнь, провинция Фуцзянь, Китай

Сделано в Китае

Горячая линия

По всем вопросам гарантийного и сервисного обслуживания вы можете обратиться по телефону: **8-800-222-70-26**. Звонки по РФ со стационарных и мобильных телефонов бесплатно.

Гарантийные обязательства

Уважаемый покупатель!

Гарантируется выполнение обязательств по удовлетворению требований покупателей, установленных законодательными актами Российской Федерации.

Продавец обязан выдать покупателю гарантийный талон, с указанием даты и места продажи, названия фирмы, печатью организации и подписью уполномоченного лица.

Условия гарантии

Гарантийный срок составляет 2 года.

Гарантийный срок исчисляется с момента продажи продукции, дата которой указывается в Гарантийном талоне. Если дату продажи установить невозможно, гарантийный срок исчисляется с даты изготовления продукции.

Дата производства указана на упаковке.

Производитель/продавец товара не несет ответственности за причинение вреда здоровью или имуществу из-за работы товара по истечении срока службы.

Не подлежат безвозмездному устранению недостатки, выявленные в течение гарантийного срока после осуществления монтажа продукции, которые могли быть обнаружены до начала монтажных работ.

В течение гарантийного срока эксплуатации производится безвозмездно замена или ремонт терморегулятора в случае несоответствия его требованиям технических условий при соблюдении потребителем правил хранения, подключения и эксплуатации.

Гарантия действительна при соблюдении следующих условий.

Продукция использовалась в целях, соответствующих ее прямому назначению. Продукция монтировалась с использованием оригинального дополнительного оборудования. Продукция монтировалась с полным соблюдением настоящей «Инструкции по установке».

Гарантия не распространяется на продукцию.

При отсутствии полностью и правильно заполненного Гарантийного талона. Поврежденную в результате действия обстоятельств непреодолимой силы или третьих лиц. Смонтированную в нарушении данной «Инструкции по установке». Имеющую следы механических повреждений (нарушение пломбирования, нетоварный вид, подгорание силовых клемм с внешней стороны). Имеющую следы воздействия влаги, попадания посторонних предметов, пыли, грязи внутри изделия (в т. ч. насекомых). Поврежденную в результате стихийных бедствий, пожаров и других случаев воздействия форс-мажорных обстоятельств.