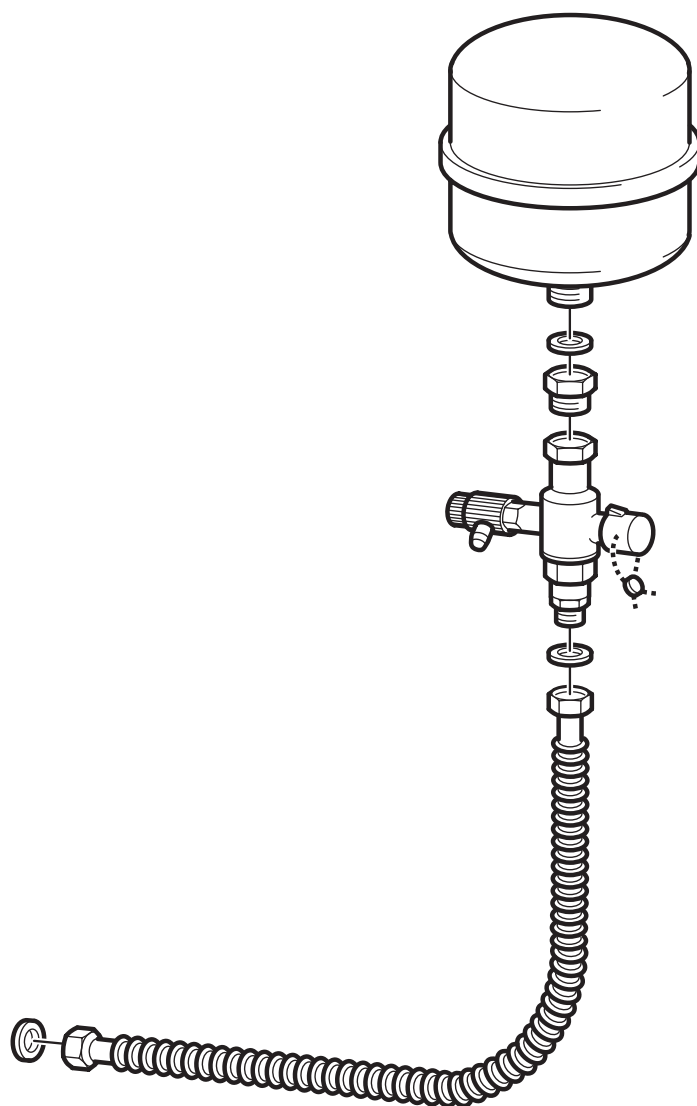


## Инструкция по монтажу

Комплект подключения  
расширительного бака  
Logano G134



# Buderus

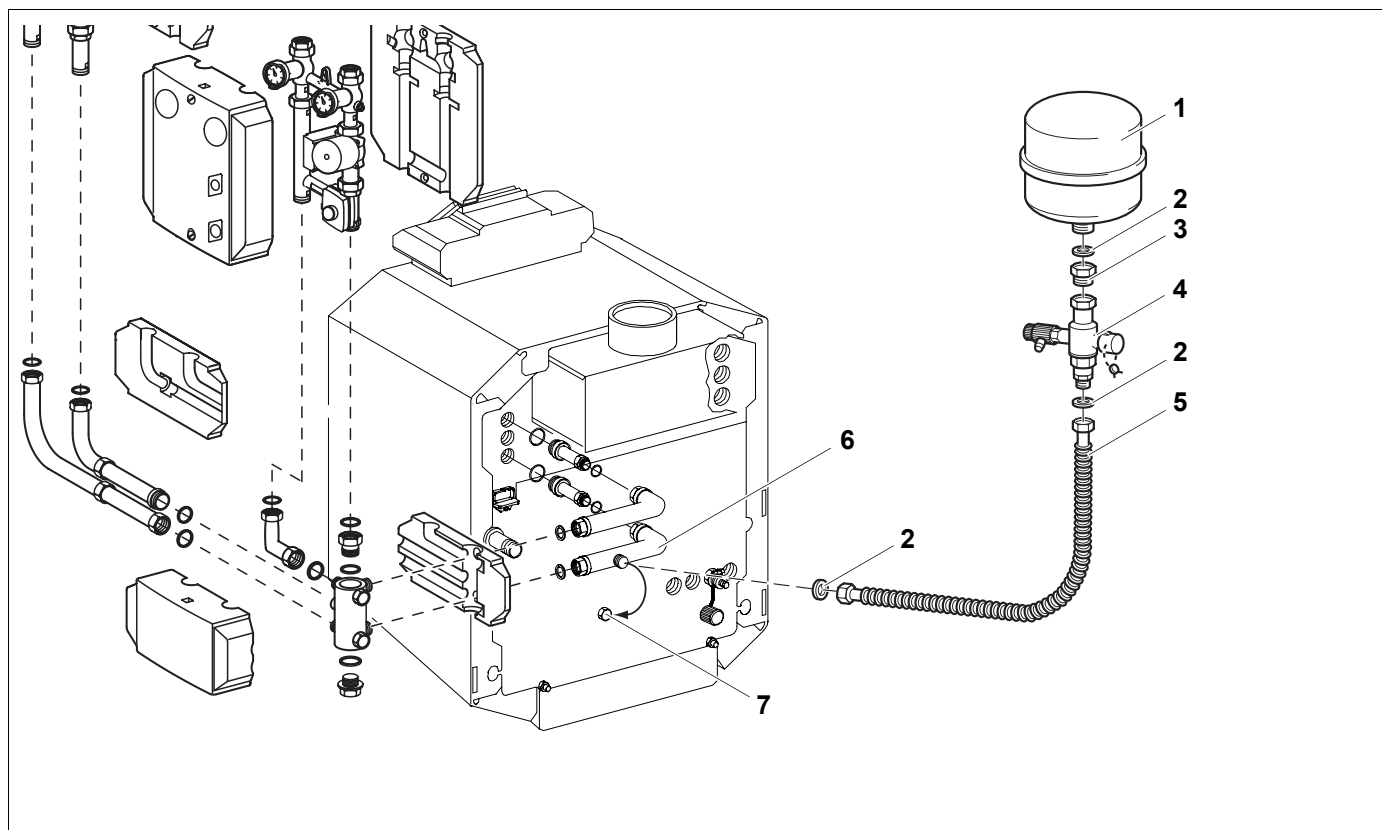


Рис. 1 Монтаж комплекта подключения расширительного бака к котлу G134 с комплектом подсоединения KAS 2

Экспликация к рис. 1

- поз. 1: расширительный бак  
(не входит в объем поставки)
- поз. 2: уплотнение Ø 20 x 24 x 2
- поз. 3: переходник G 1 x Rp ¾
- поз. 4: колпачковый вентиль G 1 x G ¾
- поз. 5: металлический гофрированный шланг DN 20
- поз. 6: труба обратной линии с подсоединением G ¾ для комплекта расширительного бака
- поз. 7: заглушка G ¾

- Выкрутить заглушку G ¾ (рис. 1, поз. 7) из отвода трубы обратной линии (рис. 1, поз. 6).
- Установить уплотнение (Ø 20 x 24 x 2) (рис. 1, поз. 2) в накидную гайку гофрированного металлического шланга (рис. 1, поз. 5) и прикрутить ее к отводу трубы обратной линии (рис. 1, поз. 6).
- Установить уплотнение (Ø 20 x 24 x 2) (рис. 1, поз. 2) в переходник G 1 (наружная резьба) x Rp ¾ (внутренняя резьба) (рис. 1, поз. 3) и привернуть его к расширительному баку (рис. 1, поз. 1).
- Колпачковый вентиль с накидной гайкой (рис. 1, поз. 4) привернуть к переходнику (рис. 1, поз. 3).
- Установить уплотнение (Ø 20 x 24 x 2) (рис. 1, поз. 2) в накидную гайку гофрированного металлического шланга (рис. 1, поз. 5) и прикрутить ее к колпачковому вентилю (рис. 1, поз. 4).



## УКАЗАНИЕ ДЛЯ ПОТРЕБИТЕЛЯ!

Комплект расширительного бака следует монтировать только с комплектом подсоединения котла.