

Хранить для дальнейшего использования!

Инструкция по монтажу

Модуль смесителя FM 241

1. Общие положения

Внимание!

Модуль оборудован деталями, чувствительными к электростатическому заряду.

Поэтому запрещается прикасаться к плате!
Опасность повреждения!

Перед установкой модуля необходимо на короткое время прикоснуться к трубопроводной сети, чтобы обеспечить отвод электростатического заряда тела.



2. Монтаж

2.1 Монтаж модуля

- Отключить электропитание установки.
- Снять кожух устройства регулирования (Рис. 1).

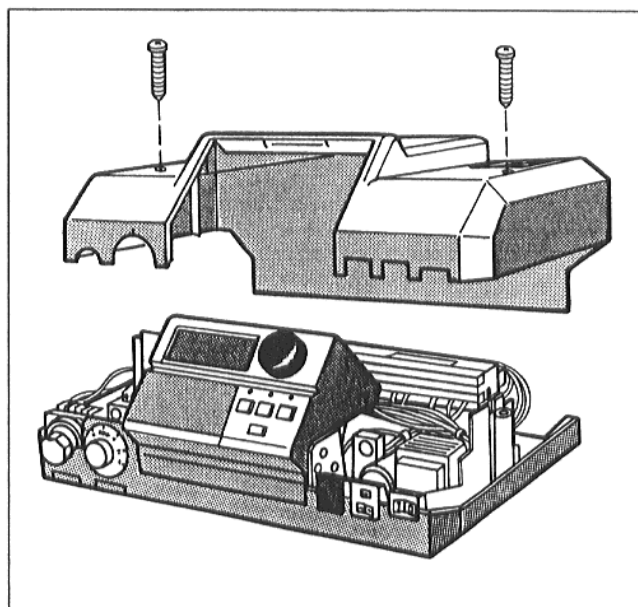


Рис. 1

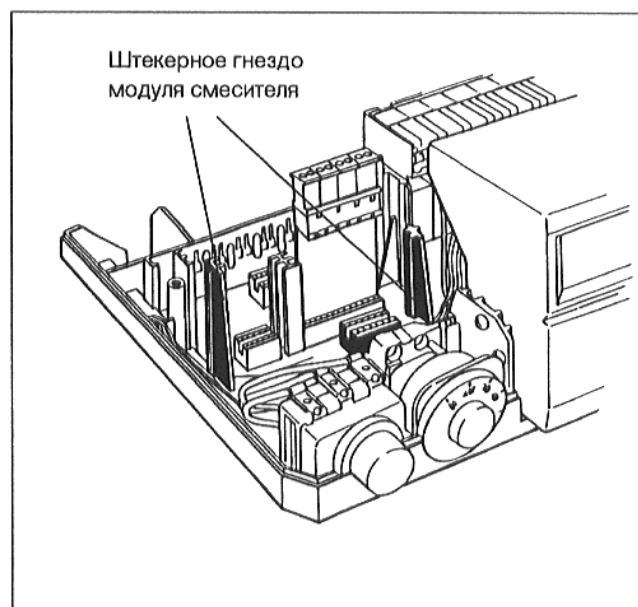


Рис. 2

- Ввести модуль в направляющие и вставить в штекерную колодку (Рис. 3).

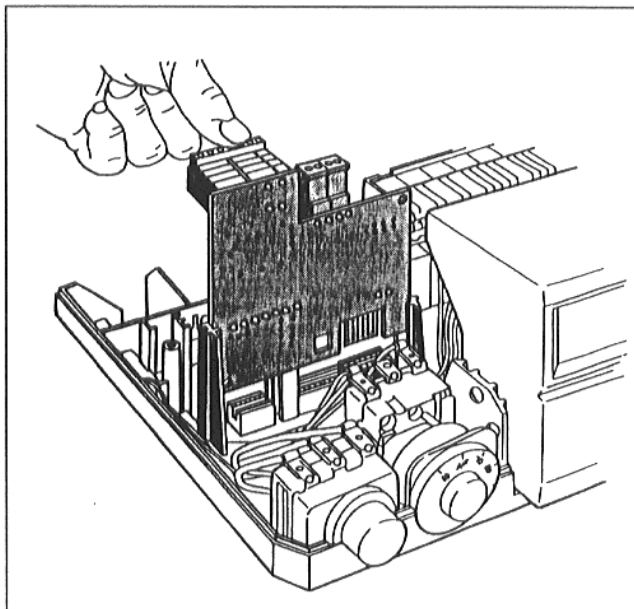


Рис. 3

- Вставить сетевой соединительный штекер в штекерную колодку (Рис. 4).
- Привинтить устройство регулирования.
- Выполнить проверку функции (например, с помощью релейного теста).

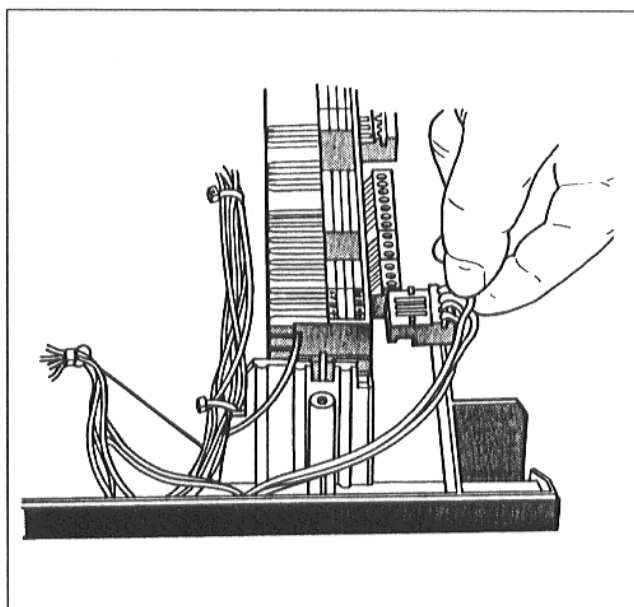


Рис. 4