



Bentone®

B 10

14-41 кВт

Oil burner

- Energy saving and compatible with environmental requirements
- Quiet in operation and designed for easy maintenance
- Reliable and trouble free

Ölbrenner

- Energiesparend und umweltfreundlich
- Leise und servicefreundlich
- Zuverlässig und problemlos

Жидкотопливная горелка

- Экономичность
- Соответствует требованиям охраны окружающей среды
- Легкая в управлении, надежная и безопасная



- The TRA system ensures consistent clean combustion
- Automatic air damper saves energy at shut down
- Insulated cover ensures silent operation
- Electronic transformer ensures a safer start

- Das TRA-System gewährleistet stabile, saubere Verbrennung
- Automatische Luftabschlussklappe spart Energie beim Stillstand
- Isolierte Abdeckhaube garantiert einen geräuscharmen Betrieb
- Elektronischer Transformator gewährleistet sicheres Anfahren

- Сертифицирована в России
- Система TRA обеспечивается полное сгорание топлива
- Автоматическая воздушная энергосберегающая заслонка
- Звукопоглощающий защитный кожух
- Электронный трансформатор обеспечивает надежный старт

		Тип	В 10E	В 10FU	В 10FUV	В10 ZHV	
		кг/ч	1.8–3.5	1.8–3.2	1.2–3.2	1,2–2,5	
		кВт	22–41	21–38	14–38	14–30	
Motor	Motor	Мотор	В/Гц/Вт				230/50/90
Control box	Ölfeuerungsautomat	Реле управления	Bentone, Landis & Staefa				
Oil preheater	Ölvorwärmung	Подогреватель			●	●	
Fuel pump	Ölpumpe	Жидкотопливный насос	Danfoss, Suntec				
Time meter	Betriebsstundenzähler	Счетчик	*	*	*	*	
Hanging device	Aufhängevorrichtung	Крепежные фланец	●	●	●	●	
Air shutter	Sparklappe	Воздушная заслонка	●	●	●	●	
Plug-in contact	Steckverbindung	Штеккер	*	*	*	*	
Insulated cover	Schalldämmhaube	Изолирующий кожух	●	●	●	●	
Adjustable burner head	Verstellbare Mischeinrichtung	Регулировка вн. сборки		●	●	●	
Gross weight	Gewicht, brutto	Вес брутто	кг		12		
Volume	Volumen	Объем	м ³		0,04		
Blauer Engel						●	
EN 267					●	●	
Land Steiermark						●	

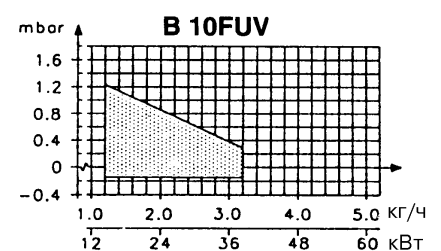
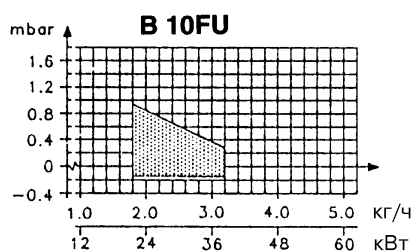
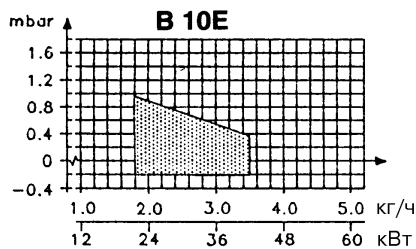
• Standard, Standard, Стандартная поставка.

* Accessories, Zubehre, Дополнительные принадлежности.

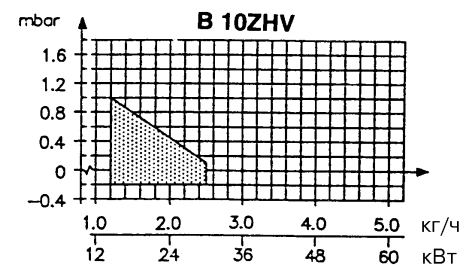
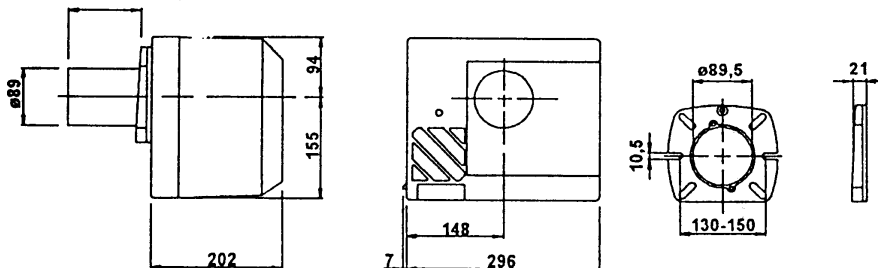
Also available with blast tube insertion length B 10E 52 mm, 129 mm and 190 mm, B 10 FU and FUV 31 mm, 108 mm and 169 mm, B 10 ZHV 170 mm. (Note: 31 mm without preheater).

Auch mit Brennerrohr Einstecklänge B 10E 52 mm, 129 mm und 190 mm, B 10 FU und FUV 31 mm, 108 mm und 169 mm, B 10 ZHV 170 mm. (Bemerk: 31 mm ohne Vorwärmer).

Используется с рассекателями пламени: B 10E 52 мм, 129 мм и 190 мм, B 10 FU и FUV 31 мм, 108 мм и 169 мм, B 10 ZHV 170 мм. (31 мм без подогревателя).



104 mm (ZHV),
99mm (E),
78 mm (FU, FUV)



TRA - турбо система перемешивания воздуха.

TRA - система создает необходимое динамическое и статическое давления воздуха в камере сгорания, создавая турбулентные потоки и обеспечивая таким образом необходимые условия для ровного и чистого сгорания.