



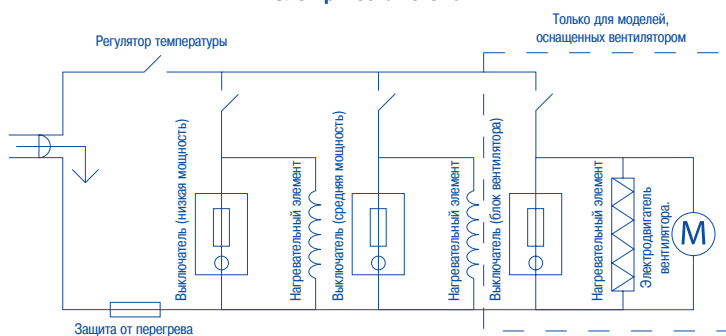
# BALLU МАСЛЯНЫЙ РАДИАТОР ОН-11

## Руководство по эксплуатации

### Технические характеристики

Модель	Номинальное напряжение, В	Номинальная частота, Гц	Номинальная потребляемая мощность электронагревателей, Вт	Номинальная потребляемая мощность блока вентилятора, Вт	Количество ребер	Категория защиты от поражения электрическим током
ОН-11	220 - 230	50	1500	400	7	I
	220 - 230	50	1500	400	9	I
	220 - 230	50	2000	400	11	I

### Электрическая схема



- Перед началом эксплуатации внимательно изучите требования, приведенные в данном руководстве.
- Храните данное руководство в доступном месте.

### Назначение и принцип действия прибора

Масляные радиаторы предназначены для обогрева жилых помещений, офисов и т.п. В радиаторах тепло от электронагревателей равномерно распределяется по излучающей поверхности за счет конвективного теплообмена в масле, заправленном в герметичную полость радиатора. Отличительными особенностями радиаторов данной серии являются высокое качество и длительный срок службы.

#### Особенности конструкции

1. Высокое качество и длительный срок службы.
2. Высокоэффективный нагрев масла, заправленного в герметичную полость радиатора. Быстрый обогрев помещения. Отсутствие шума и неприятного запаха.
3. Автоматическое регулирование температуры. Три уровня мощности.
4. Устройство защиты от перегрева.
5. Прибор легко перемещается на роликах.

#### Примечания

1. Радиатор следует устанавливать на ровную, твердую поверхность.
2. Запрещается использовать радиатор в зонах возможной утечки легко воспламеняемых газов, а также в ванных комнатах, душевых, плавательных бассейнах и других помещениях с высокой влажностью воздуха.
3. Во избежание травм и повреждения прибора не вставляйте пальцы и посторонние предметы в вентиляционные отверстия радиатора. Будьте особенно внимательны, если в помещении, где установлен радиатор, находятся дети.



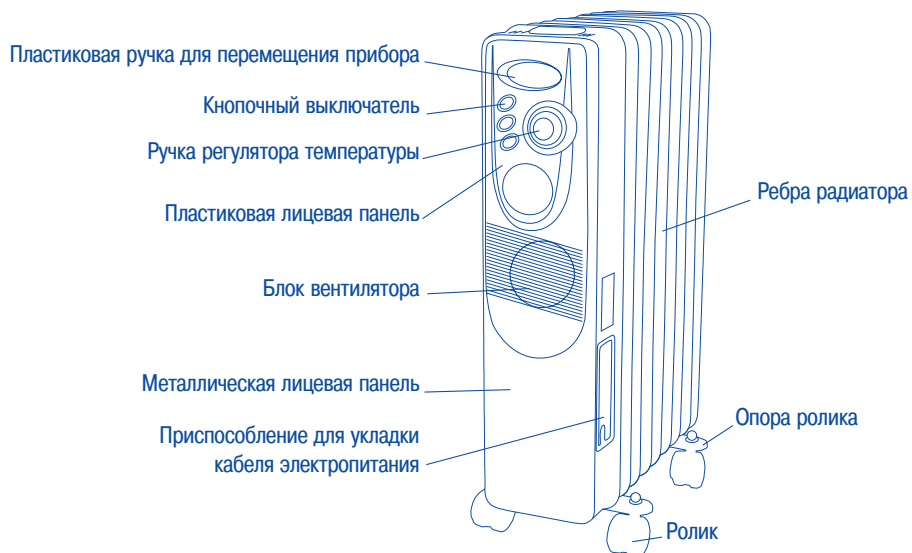
**Внимание!** Не устанавливайте радиатор непосредственно под сетевой розеткой.



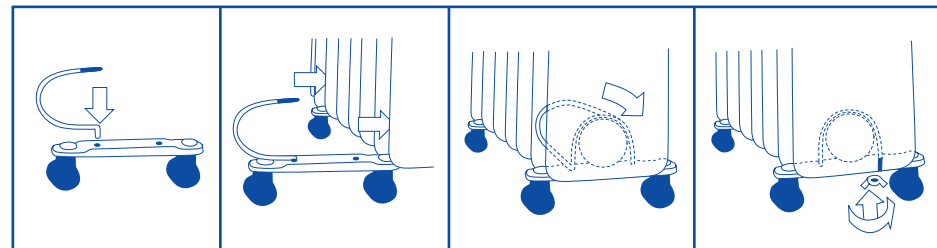
## Руководство по эксплуатации

4. Расстояние от радиатора до стен или других предметов должно быть не менее 20 см. Над радиатором должно быть свободное пространство высотой не менее 1 м для обеспечения свободной конвекции воздуха.
5. Радиатор следует подключать к отдельной сетевой розетке.
6. Во избежание перегрева радиатора не вешайте на него одежду, полотенца и т.п.
7. Перед чисткой радиатора выньте вилку из розетки.
8. Радиатор заправлен специальным маслом в строго определенном количестве. Поэтому ремонт, требующий вскрытия масляной полости (например, в случае утечки масла), должен выполняться только представителем фирмы-изготовителя или официального сервисного центра.
9. По истечении срока службы прибора масло должно быть утилизировано в соответствии с действующими нормами и правилами утилизации отработанных смазочных материалов.
10. В случае повреждение кабеля электропитания обратитесь для его замены в официальный сервисный центр фирмы-изготовителя или к квалифицированному специалисту
11. Не оставляйте работающий радиатор без присмотра. Уходя из дома, отключите прибор и выньте вилку из розетки.
12. Включив радиатор, закройте окна и двери. Приток наружного воздуха снижает эффективность обогрева.

### Описание прибора



## Крепление роликов



## Эксплуатация прибора

1. Убедитесь, что нагрузочная способность сети электропитания составляет не менее 10 А, а номинальное напряжение соответствует данным, приведенным на заводской табличке прибора.
2. С помощью кнопочных выключателей задайте мощность радиатора. Индикатор электропитания загорится.
3. Поверните ручку регулятора температуры по часовой стрелке до упора, установив ее в положение, соответствующее максимальной температуре. Температура воздуха в помещении начнет повышаться.
4. Если температура воздуха в помещении стала слишком высокой, поверните ручку регулятора температуры против часовой стрелки, установив ее в положение, соответствующее средней или минимальной температуре.
5. Радиатор автоматически поддерживает заданную температуру. Когда фактическая температура воздуха в помещении поднимается до заданного значения, радиатор автоматически отключается.
6. Когда фактическая температура воздуха в помещении становится ниже заданной, радиатор автоматически включается.
7. Для повышения влажности воздуха в помещении используйте увлажнители воздуха.
8. Для отключения радиатора поверните ручку регулятора температуры и переключатель против часовой стрелки до упора и отключите электронагреватель с помощью кнопочных выключателей. Индикатор электропитания погаснет.