



AFRISO
euro-index

Счетчик жидкого топлива HZ5

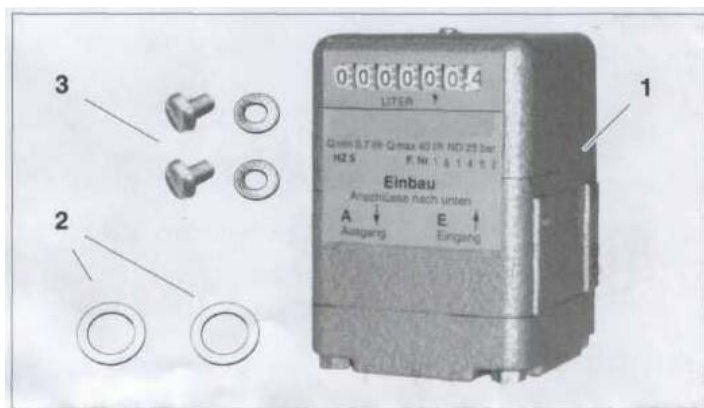
Инструкция по монтажу

Объем поставки

1. Счетчик мазута HZ5
2. Алюминиевые уплотнительные кольца (2 шт.)
3. Закрепляющие винты с шайбами (каждый по 2 шт.)
4. Инструкция по монтажу

Дополнительно может быть поставлено:

5. Алюминиевая перфорированная пластина (держатель)
6. Трубные резьбовые соединения (2 шт.)
7. Медные трубы (2 шт.)



Указания по безопасности



Эту инструкцию следует тщательно прочитать и соблюдать перед монтажом!

Опасность загорания от горючих жидкостей!

Соблюдать аккуратность при шлифовальных, разделительных и сварочных работах! Огонь, открытый свет и курение запрещено! Огнетушители держать наготове!

Можно повредить острыми краями! При монтаже соблюдать осторожность!

Цель применения

Счетчик жидкого топлива разрешается применять для измерения топлива EL.

Монтаж

1. Проверить измерительный прибор и принадлежности на комплектность, желаемые условия эксплуатации и имеющиеся условия (глава «Технические данные»).

2. Отопительную систему выключить и снять кожух горелки.

Измерительный прибор можно монтировать под или вне кожуха горелки.

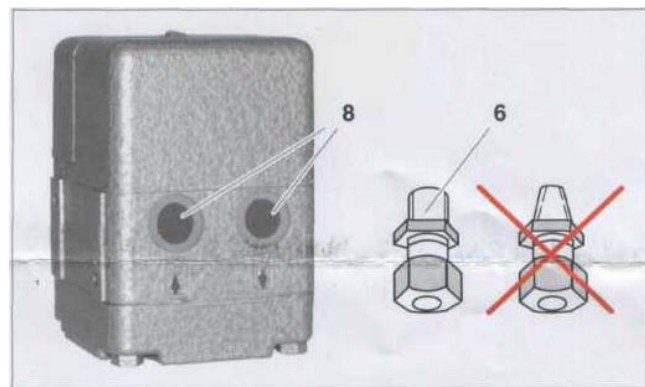
3. Подсоединить трубопровод.

***Измерительный прибор должен быть легко доступен!**

4. Очистить трубопровод от стружки и других загрязнений.

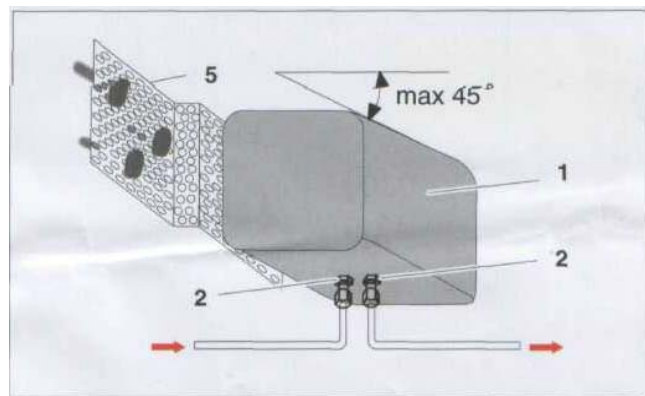
5. Закрепить держатель (5).

***Измерительный прибор должен быть смонтирован вводами вниз. Положение наклона не более 45°!**



6. Удалить запорные пробки (8) с задней стороны счетчика мазута и вкрутить резьбовую цапфу(6) с цилиндрической резьбой DIN 3852-A-G 1/8!

***Не перепутать вход и выход!**



***Для уплотнения резьбового соединения трубы следует применять поставляемые алюминиевые кольца (2)!**

7. Счетчик жидкого топлива (1) закрепить с помощью винтов с шайбами на держателе (5).

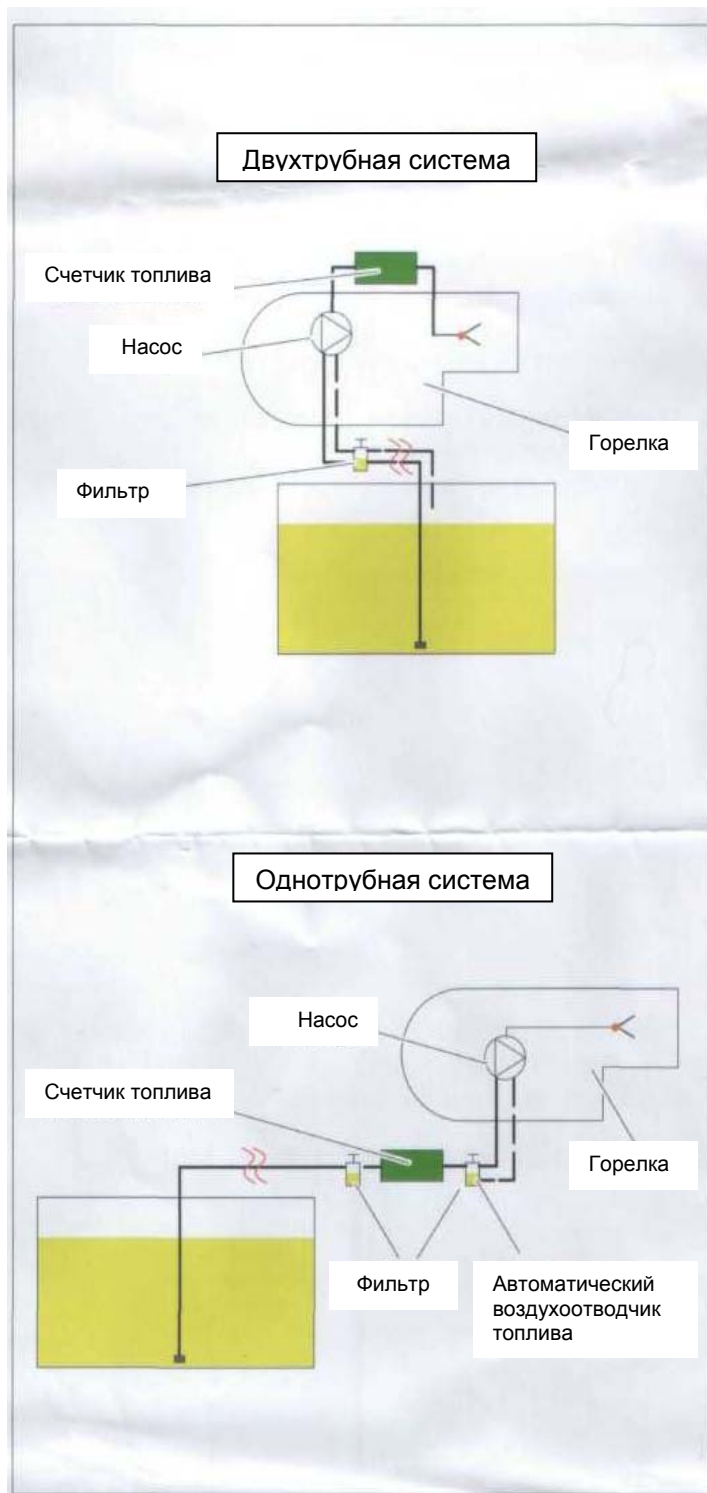
8. Подсоединить трубопровод и затянуть соединения!



AFRISO
euro-index

Счетчик жидкого топлива HZ5

Инструкция по монтажу



Ввод в эксплуатацию

1. Включить насос
 2. Медленно открыть запорные клапаны
- * Избегать скачков давления, чтобы не повредить измерительный прибор.
* Воздушные подсоединения обуславливают неверные измерения и могут привести к повреждениям!

Обслуживание

- использованные фильтры регулярно очищать!
- подсоединения и трубопроводы проверять на плотность!

Измерительный прибор должен содержаться в чистоте и он не требует обслуживания.

Технические данные

Диапазон потока 0,7...40 л/час (0,6...34 кг/ч)
Диапазон измерения 0,01 л...99999,9 л
Точность измерения $\pm 1\%$
Номинальное давление 25 бар
Дифференциальное давление 0,05 бар...0,2 бар
Сорт топлива EL по DIN 51603
Диапазон температур/температура окружающей среды $-5^{\circ}\text{C} \dots +70^{\circ}\text{C}$
Присоединительная резьба G $\frac{1}{8}$ внутренняя
Мощность котла 7кВ ... 400кВ
Размеры 60x60x85 мм
Вес 0,6 кг

За подробной информацией обращаться: ООО «Афризо»
121552, Россия, г. Москва, ул. Ярцевская дом 29, корп. 2.
тел. 8-(499)-726-3102 / 726-3103
тел./факс: (095) 730-2020
www.afriso.ru e-mail: info@afriso.ru