




Для хранения у оператора оборудования!

Afriso-Euro-Index GmbH

Измерительные, регулировочные и контрольные приборы для систем отопления, промышленности и охраны окружающей среды
Lindenstraße, 20
D-74363, Güglingen
Телефон: +49(0)7135-102-0
Телефакс: +49(0)7135-102-147
Электронная почта: info@afrioso.de
Интернет: www.afrioso.de

Руководство по эксплуатации кнопочного крана

Тип: DKN

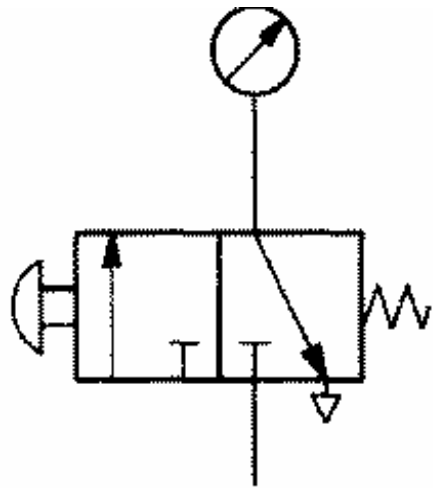
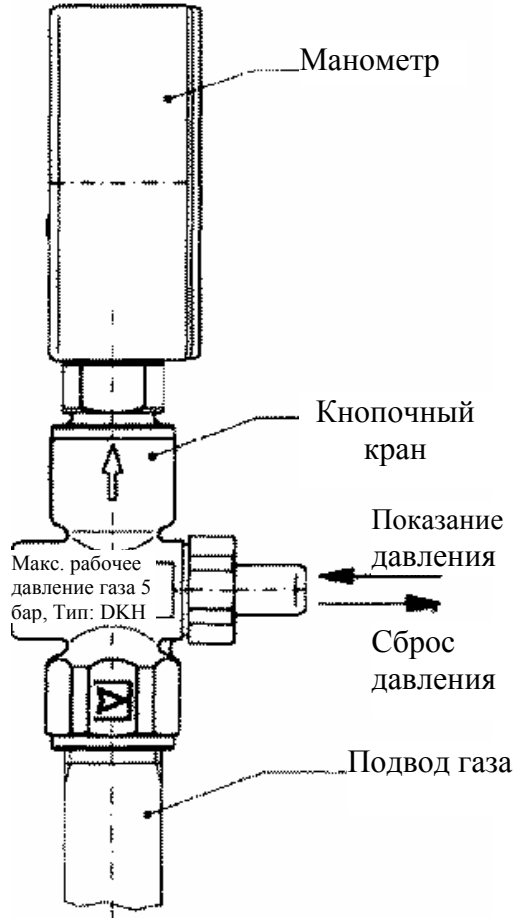
 - 0085AQ0985

Прочсть перед использованием-
Соблюдать все указания по безопасности.
Сохранить для последующего использования.

Состояние на: 03.2005
Идентификационный номер: 854 000 0220



| | |
|--|--|
| Технические данные | |
| Номинальный диаметр: | DN 15 |
| Максимальное рабочее избыточное давление газа средней калорийности: | 5 бар |
| Допустимая рабочая температура: | 0°C – 70°C |
| Максимальная температура окружающего воздуха: | -20°C – 60°C |
| Подключение: | Rp ½ |
| Направление потока: | Обозначено стрелкой |
| Класс герметичности: | 1 |
| Описание | |
| <p>- Контрольный кнопочный кран с ручным управлением для временного отвода давления на мембранный манометр.</p> <p>- При нажатии кнопки поршень на пружине переходит в положение упора, и открывается проход для давления системы к манометру. В этот момент можно снять показание давления.</p> <p>- При отпускании кнопки под действием пружины поршень вернется в исходное положение. Прекратите подвод давления к манометру и одновременно выполните сброс давления.</p> | |
| Инструкции по установке | |
| <p>- Кнопочный кран следует плотно привинтить к тройнику газопровода. Обратите внимание на стрелку, указывающую направление потока!</p> <p>- Закрепите манометр винтами в нужном положении.</p> <p>- Установочное положение определяется по Вашему усмотрению.</p> | |
| Уплотнительные материалы: | <p>по стандартам DIN 3535 T3, T4</p> <p>DIN 30660/30661</p> <p>Профильное медное уплотнение.</p> |



Монтажная схема