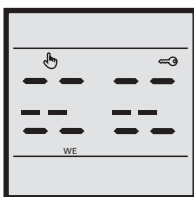


НЕИСПРАВНОСТЬ 2

При отказе датчика, например из-за обрыва кабеля или короткого замыкания, нормальная работа прибора невозможна. На дисплей выводится следующее сообщение об ошибке:



Если невозможно устранить эту неисправность самостоятельно, следует пригласить специалиста. Чтобы специалист смог оперативно помочь, следует сообщить ему номер прибора с заводской таблички (000000-0000-000000).

МОНТАЖ

7. Техника безопасности

Монтаж, запуск, а также техобслуживание и ремонт устройства должны производиться только квалифицированным специалистом.

7.1 Общие указания по технике безопасности

Безупречная работа прибора и безопасность эксплуатации гарантируются только при использовании соответствующих оригинальных принадлежностей и оригинальных запчастей.

7.2 Предписания, стандарты и положения

Указание
Необходимо соблюдать все общегосударственные и региональные предписания и положения.

8. Описание устройства

8.1 Комплект поставки

В комплект поставки прибора входят:

- Датчик температуры пола
- Клемма подключения защитного провода

9. Подготовительные мероприятия

9.1 Место монтажа

Прибор следует устанавливать одновременно с монтажом отопительной системы.

- ▶ Подключить датчик температуры пола и прибор к электрической розетке скрытого монтажа.

Чтобы датчик температуры пола в случае необходимости можно было заменить, сам датчик и соединительный кабель следует размещать в полую трубку.

C

- 1 Соединительный кабель, ведущий к распределителю
- 2 Электрическая розетка скрытого монтажа
- 3 Полая трубка для датчика температуры пола
- 4 Датчик температуры пола
- 5 Полая трубка для холодного конца провода системы отопления

- ▶ Уплотнить конец вмонтированной в пол полую трубки для защиты от проникновения воды, плиточного клея или цементного раствора.
- ▶ Расположить конец полую трубки с датчиком на расстоянии ок. 50 см от стены на уровне нагревательного кабеля, посередине между витками кабеля.
- ▶ Соединить полую трубку с электрической розеткой скрытого монтажа.

10. Монтаж

- !** **Материальный ущерб**
Не разрешается нажимать на дисплей.

10.1 Закрепление прибора

- D** С помощью тонкой отвертки для винтов с прямым шлицем отжать фиксаторы внизу передней панели.
- E** Снять переднюю панель прибора.
- ▶ Снять рамку.
- ▶ Подключить систему отопления и подсоединить прибор к источнику электропитания.

F

- ▶ Подключить прибор винтами к электрической розетке скрытого монтажа. Проверить горизонтальность его установки.
- ▶ Снова собрать прибор.
- ▶ Установить рамку так, чтобы она плотно прилегала к корпусу прибора.
- ▶ Установить на рамку переднюю панель. Осторожно нажать, чтобы фиксаторы защелкнулись.

10.2 Электрическое подключение

⚡ ПРЕДУПРЕЖДЕНИЕ
поражение электрическим током
Все работы по электрическому подключению и монтажу необходимо производить в соответствии с инструкцией.

- !** **Материальный ущерб**
Следует соблюдать данные на заводской табличке. Напряжение сети должно совпадать с указанным на табличке.

- ▶ Следует соблюдать положения главы «Технические характеристики»

11. Передача прибора

- ▶ Объяснить пользователю функции прибора.
- ▶ Передать пользователю руководство по эксплуатации и монтажу.

12. Технические характеристики

12.1 Электрическая схема

- G** 1 Датчик температуры пола
- 2 Нагревательная система

12.2 Таблица параметров

FTD 730
233235

Электрические характеристики

Рабочее напряжение	230 В, 50 Гц
Ток включения, макс.	16 А

Размеры

Высота	ММ	86
Ширина	ММ	86
Глубина	ММ	35

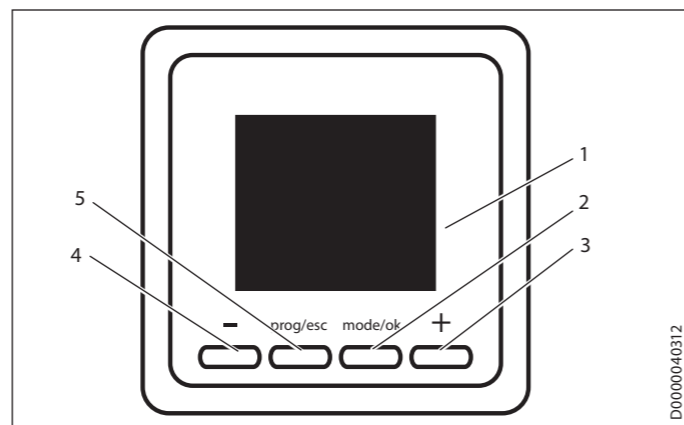
Модификации

Контакты	Реле / замыкающий контакт	
Разность между температурами включения и выключения	К	1
Уровень снижения температуры		регулируется
Запас хода часов		нет
Степень защиты (IP)		IP21
Класс защиты		II
Цвет		чисто-белый, RAL 9010

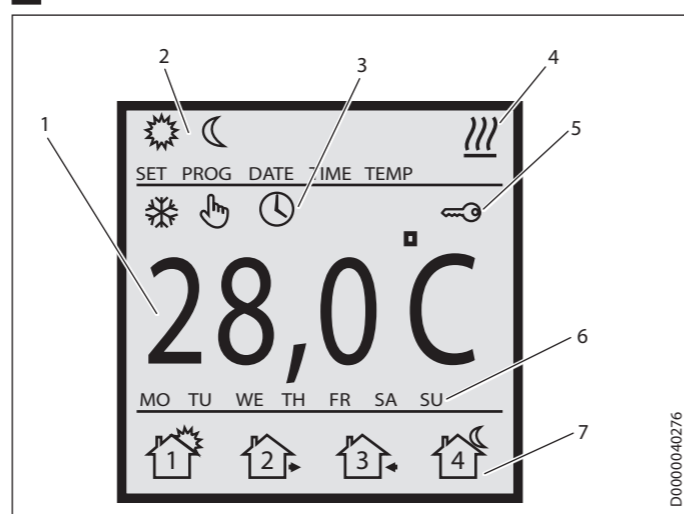
Параметры

Датчик пола	NTC; 6,8 кОм; 2 м	
Диапазон устанавливаемой температуры	°С	5...35
Разрешенная относительная влажность (без конденсации)	%	80

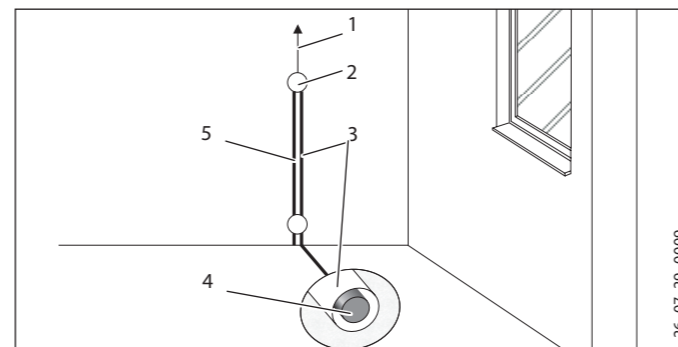
A



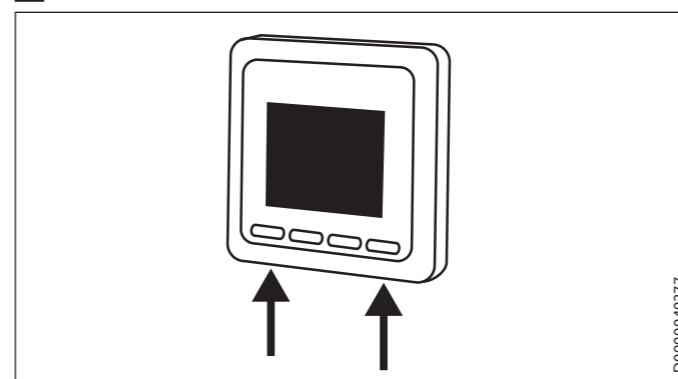
B



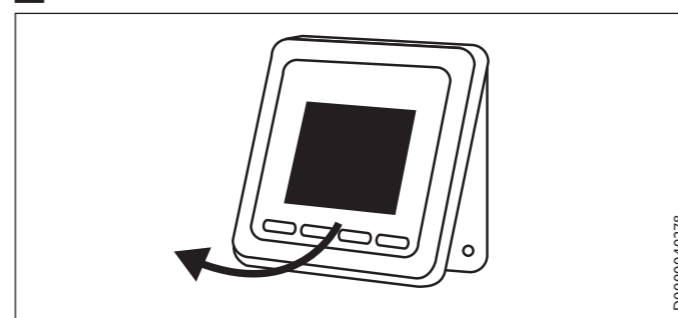
C



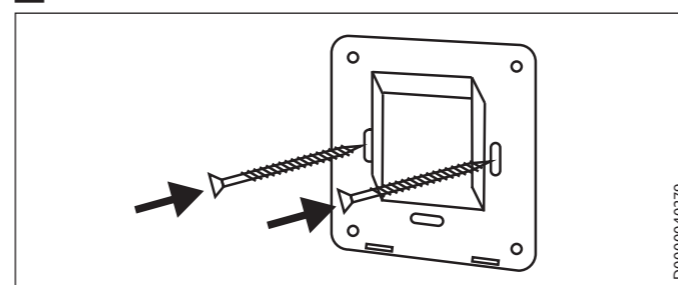
D



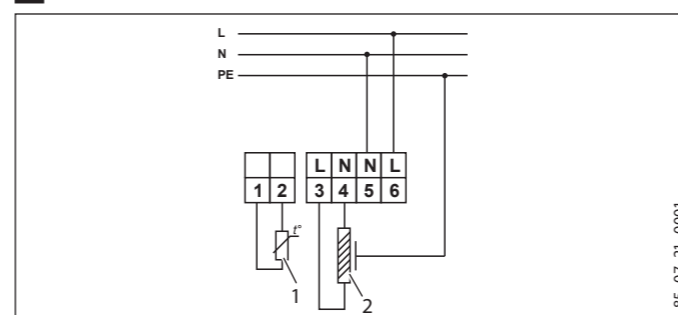
E



F



G



Гарантия

Приборы, приобретенные за пределами Германии, не подпадают под условия гарантии немецких компаний. К тому же в странах, где продажу нашей продукции осуществляет одна из наших дочерних компаний, гарантия предоставляется исключительно этой дочерней компанией. Такая гарантия предоставляется только в случае, если дочерней компанией изданы собственные условия гарантии. За пределами этих условий никакая гарантия не предоставляется.

На приборы, приобретенные в странах, где ни одна из наших дочерних компаний не осуществляет продажу нашей продукции, никакие гарантии не распространяются. Это не затрагивает гарантий, которые могут предоставляться импортером.

Защита окружающей среды и утилизация

Внесите свой вклад в охрану окружающей среды. Утилизацию использованных материалов следует производить в соответствии с национальными нормами.