



AEG

HAUSTECHNIK

Узел защитных устройств 796

(для электрических накопительных водонагревателей вместимостью до 200 л с редукционным клапаном и седлом клапана из нержавеющей стали)

Узел защитных устройств 796



Область применения

Узел защитных устройств 796 служит для защиты закрытых настенных электрических нагревателей питьевой воды вместимостью до 200 л, соответствующих требованиям DIN 1988 и DIN 4753, часть 1. Узел отличается компактностью и элегантным дизайном. В состав узла входят все необходимые для обеспечения безопасной работы водонагревателя компоненты: запорный клапан, обратный клапан и мембранный предохранительный клапан. Когда рабочее давление в водонагревателе, к которому подключен предохранительный клапан, возрастает до предельно допустимого значения, происходит срабатывание (открытие) клапана. Обратный клапан препятствует возврату нагретой питьевой воды обратно в водопровод. Кроме того, в состав узла защитных устройств 796 входит

редукционный клапан, который снижает высокое давление на входе до заданного рабочего давления. Таким образом предотвращается самопроизвольное истечение капель воды из предохранительного клапана при больших перепадах давления. Высокопрочная конструкция с седлом клапана из нержавеющей стали позволяет эксплуатировать узел защитных устройств 796 в агрессивной воде. Запорный клапан может использоваться также в качестве дросселирующего клапана. В приборах, нагревающих питьевую воду до температуры выше 60 °С, а также в случаях, когда водоразборная арматура устанавливается на расстоянии более 5 метров от водонагревателя, в соответствии с требованиями EnEG узел защитных устройств 796 не устанавливается.

Описание конструкции

Узел защитных устройств 796 выпускается в хромированном латунном корпусе. Благодаря уплотнительным кольцам арматура легко подсоединяется к водонагревателю. В состав узла входит предохранительный клапан (прошедший испытания в соответствии со строительными нормами), износостойкое седло клапана из нержавеющей стали, запорный клапан, штуцер для

подключения манометра, обратный клапан, штуцер для проведения испытаний, редукционный клапан, сифон с воронкой и резьбовым патрубком и хромированная соединительная арматура. Модульная система позволяет легко проводить техническое обслуживание и замену всех компонентов узла защитных устройств 796.

Узел защитных устройств 796

Материалы конструкции

Корпус, внутренние детали, штуцеры и резьбовые патрубки узла защитных устройств 796 изготовлены из высококачественного несодержащего свинца сплава меди и цинка (латуни). Седло предохранительного клапана изготовлено из износостойкой нержавеющей стали. Запорная ручка, обратный клапан и сифон с воронкой - из высококачественной пластмассы. Подпружиненный колпачок армирован стекловолокном. При изготовлении мембраны предохранительного клапана и всех уплотнительных элементов использована

тугоплавкая и стойкая к старению эластичная пластмасса. Пружина предохранительного клапана изготовлена из стойкой к коррозии стали. Соединительные трубки - медные хромированные. Все применяемые материалы прошли испытания в соответствии с требованиями DVGW (Немецкое общество специалистов по водопроводному и газовому оборудованию). Все соприкасающиеся с водой пластмассовые детали изготовлены в соответствии с рекомендациями комитета KTW при Министерстве здравоохранения ФРГ.

Требования к системе

Узел защитных устройств 796 предназначен для установки в трубопроводе холодной воды на входе водонагревателя. Для обеспечения безотказной и продолжительной работы арматуры следует в линии подачи водопроводной воды установить фильтр. Для беспрепятственного проведения технического обслуживания узел за-

щитных устройств должен располагаться в легко доступном месте. В соответствии с требованиями по безопасности во время нагрева вода может капать из излива. Не перекрывайте водоразборный кран! При встраивании узла защитных устройств 796 следует соблюдать указания завода-изготовителя водонагревателя.

Технические характеристики

Максимальное давление на входе:	16 бар
Давление на выходе:	1,5 - 5 бар (регулируется)
Заводская настройка редуционного клапана:	4 бар
Максимальное рабочее давление:	На 20 % ниже уставки предохранительного клапана
Максимальная рабочая температура:	60 °C
Стандартная уставка предохранительного клапана:	6 бар
Рабочая среда:	Питьевая вода
Номер сертификата об испытании:	TUV-SV-01-545-DN-W-p
Номер сертификата DVGW:	DW-6330AT2061+904
Номер сертификата IfBT	
(немецкий институт строительной техники):	PA-IX 7636/I + 7727/I
Заводской номер:	0324...

Требования по монтажу

Перед началом монтажа узла защитных устройств тщательно промойте трубопровод. Узел защитных устройств 796 должен быть установлен в соответствии с требованиями завода-изготовителя водонагревателя. Узел монтируется на входе холодной воды в водонагреватель и подсоединяется к водонагревателю с

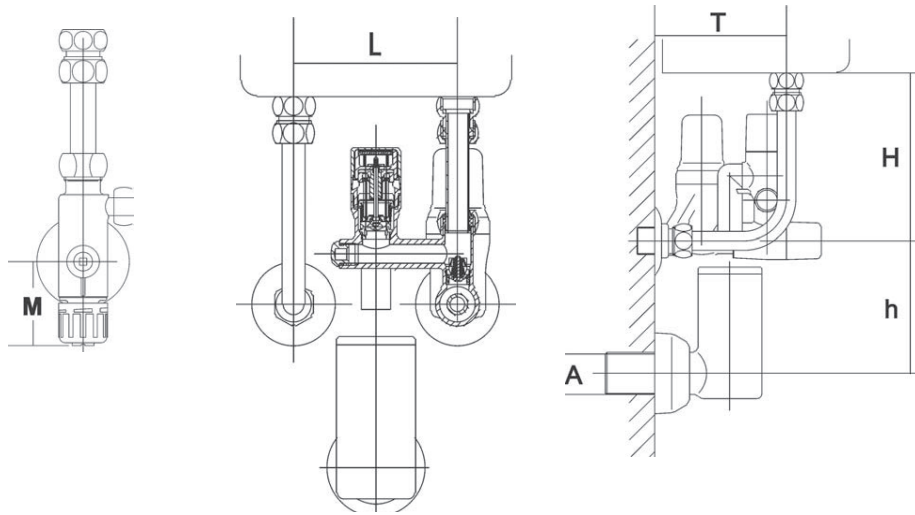
помощью соединительных патрубков, входящих в комплект принадлежностей. В месте монтажа узла защитных устройств не должно быть чрезмерных механических напряжений. Во время монтажа проверьте положение уплотнительных колец с зубчатыми выступами.

Техническое обслуживание

Для обеспечения длительного срока службы узла защитных устройств 796 следует регулярно проводить его техническое обслуживание в соответствии с DIN 1988, часть 8. Мембранный предохранительный клапан приводится в действие с помощью поворотной ручки. Перед началом технического обслуживания водонагревателя перекройте поток воды запорным клапаном, входящим в состав узла защитных устройств. Седло и уплотнение предо-

хранительного клапана можно чистить без изменения уставки давления срабатывания. Для доступа к этим элементам следует выкрутить верхнюю часть клапана. При проведении ремонта предохранительного клапана замените сменные патроны 2116. Замене подлежит также закрепляемое с помощью резьбового соединения седло из нержавеющей стали. Замена или чистка патрона редуционного клапана производится без демонтажа арматуры.

Узел защитных устройств 796



Габариты	DN15
	G 1/2
L (mm)	100
T (mm)	70-100
H (mm)	100-120
h (mm)	100
M (mm)	80
A	G1

Исполнения

Модель 796: Давление срабатывания 6 бар

