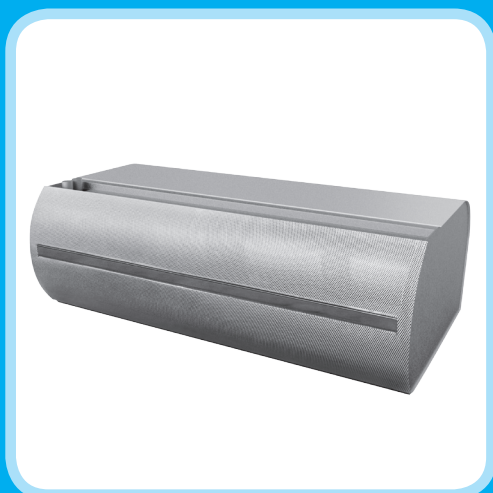


Воздушные завесы





электрический нагреватель



ОСНОВНЫЕ ХАРАКТЕРИСТИКИ

- Доступная длина: 60 и 90 см
- Поток воздуха до **475 м³/ч**
- Всасывающая решетка *FACE 2 in 1*;
- Снижение стоимости технического обслуживания
- Защищает детали внутри завесы от грязи и пыли
- Абсолютно бесшумная работа
- Быстрое начало теплоотдачи
- Простое и интуитивное управление
- Простота установки

Воздушная завеса и дверной нагреватель для небольших дверных проемов или для окон. Идеальное решение для окон выдачи товара или касс, напр. в таких заведениях как рестораны быстрого питания, автомобильные закусочные, бензозаправочные станции, приемные и киоски с рекомендуемой высотой до 1,5 м.



ОСНОВНЫЕ ПАРАМЕТРЫ

Воздушная завеса предназначена для работы в сухих помещениях с температурой снаружи от +5 °C до +40 °C и относительной влажностью до 80%, для перемещения воздуха без особой пыли, жира, химических испарений или других видов загрязнений.

Степень электрической защиты данного продукта – IP 20.

Стандартное исполнение корпуса RAL9010. (Цветовое исполнение завесы по желанию заказчика из палитры RAL)

Воздушные завесы BASIC оснащены проволочным электрическим нагревателем с автоматическим термостатом на каждом элементе. Воздушная завеса защищена аварийным термостатом с ручным сбросом.

| Тип нагревателя | Объем воздушного потока [м³/ч] | | Акустическое давление [дБ(А)]* | | Напряжение / Частота [В/Гц] | Ток вентилятора [А] | Мощность вентилятора на входе [Вт] | Мощность нагревателя на входе [кВт] | Общее энергопотребление [А] | Суммарная мощность на входе [кВт] | Повышение температуры воздуха Δt [°C] | Вес [кг] |
|--------------------|--------------------------------|----------------------|--------------------------------|------|-----------------------------|---------------------|------------------------------------|-------------------------------------|-----------------------------|-----------------------------------|---------------------------------------|----------|
| | максимальная скорость | минимальная скорость | 3m | 5m | | | | | | | | |
| VCB-A-060-E-RF-0-0 | 315 | 285 | 46,5 | 42,1 | 230 / 50 | 0,4 | 57,0 | 2,4 | 11 | 2,5 | 22,0 | 6 |
| VCB-A-090-E-RF-0-0 | 475 | 410 | 48,5 | 44,0 | 230 / 50 | 0,7 | 87,0 | 3,1 | 14 | 3,2 | 19,0 | 8 |

* Значения акустического давления на расстоянии 3 и 5 м при максимальной скорости. Коэффициент направленности: 2 .

BASIC 600

BASIC 900



УСТАНОВКА

- Устройство устанавливается только в горизонтальном положении
- Воздушную завесу необходимо расположить как можно ближе к верхней оконечности дверного проема, см. изображение.
- Для достижения наилучших результатов работы воздушной завесы *BASIC* рекомендуется использовать модель, ширина которой немного превышает ширину дверного проема, который необходимо покрыть.
- Правильная работа воздушной завесы требует соблюдения определенных расстояний от окружающих объектов, см. изображение.
- При установке важно учесть подключение воздушной завесы к электрическому проводу
- Для установки воздушных завес используются поставляемые в комплекте держатели.

Проект должен обязательно разрабатываться специалистом по дизайну систем ОВКВ.



УПРАВЛЕНИЕ

Управление воздушными завесами *BASIC* осуществляется при помощи дистанционного пульта управления, включенного в комплект поставки, а также панели управления, интегрированной в корпус воздушной завесы. Ниже описаны основные характеристики управления.



ОБЗОР ФУНКЦИЙ

| | | |
|--|---|------------|
| | Тип контроллера | Ручной |
| | Регулировка выхода воздуха | 2 скорости |
| | Электрическая регулировка воздушной завесы | ВКЛ./ВЫКЛ. |
| | Возможность подсоединения датчика двери | НЕТ |
| | Измерение температуры | НЕТ |
| | Внешнее управление | НЕТ |
| | Последующее охлаждение электрической воздушной завесы | ДА |
| | Сопряжение контроллера с воздушными завесами | ДА* |
| | Индикация выбранной функции | ДА |

* - Одним пультом возможно управлять (спариванием) до 60 устройств.

После выключения воздушной завесы включается автоматическая функция безопасного охлаждения, и вентиляторы работают на протяжении еще 30 секунд. Работа устройства в этом режиме обозначается миганием индикатора, размещенного на корпусе воздушной завесы.



ВСПОМОГАТЕЛЬНОЕ ОБОРУДОВАНИЕ

Для обеспечения правильной работы воздушных завес **BASIC** вспомогательного оборудования не требуется.



СХЕМЫ ЭЛЕКТРОПРОВОДКИ

В комплекте с воздушной завесой **BASIC** поставляется провод питания с разъемом (длиной 3 м).



ОБЪЯСНЕНИЕ ОБОЗНАЧЕНИЙ

