



Переход заказчиков на применение ТИМ

Спикер: Михаил Юрьевич Викторov

Должность:

- Президент Ассоциации «Национальное объединение организаций в сфере ТИМ»
- Руководитель Комиссии по цифровизации строительной отрасли Общественного совета при Минстрое России



Понижение кредитных ставок в зависимости от наполнения счетов эскроу

<u>Наполнение эскроу-счетов относительно размера задолженности</u>	Банк ДОМ.РФ (Договор от декабря 2020)	ПАО Сбербанк (Договор от марта 2021)
0 %	12,55 %	8 %
25 %	10,125 %	6,7 %
50 %	7,7 %	5,4 %
75 %	5,275 %	4,1 %
99 %	2,947 %	2,852 %
125 %	1,725 %	1,8 %
150 %	0,6 %	0,8 %
175 %	0,01 %	0,01 %

Внедрение ТИМ на объекте "Морской порт"

Расчетная стоимость строительства

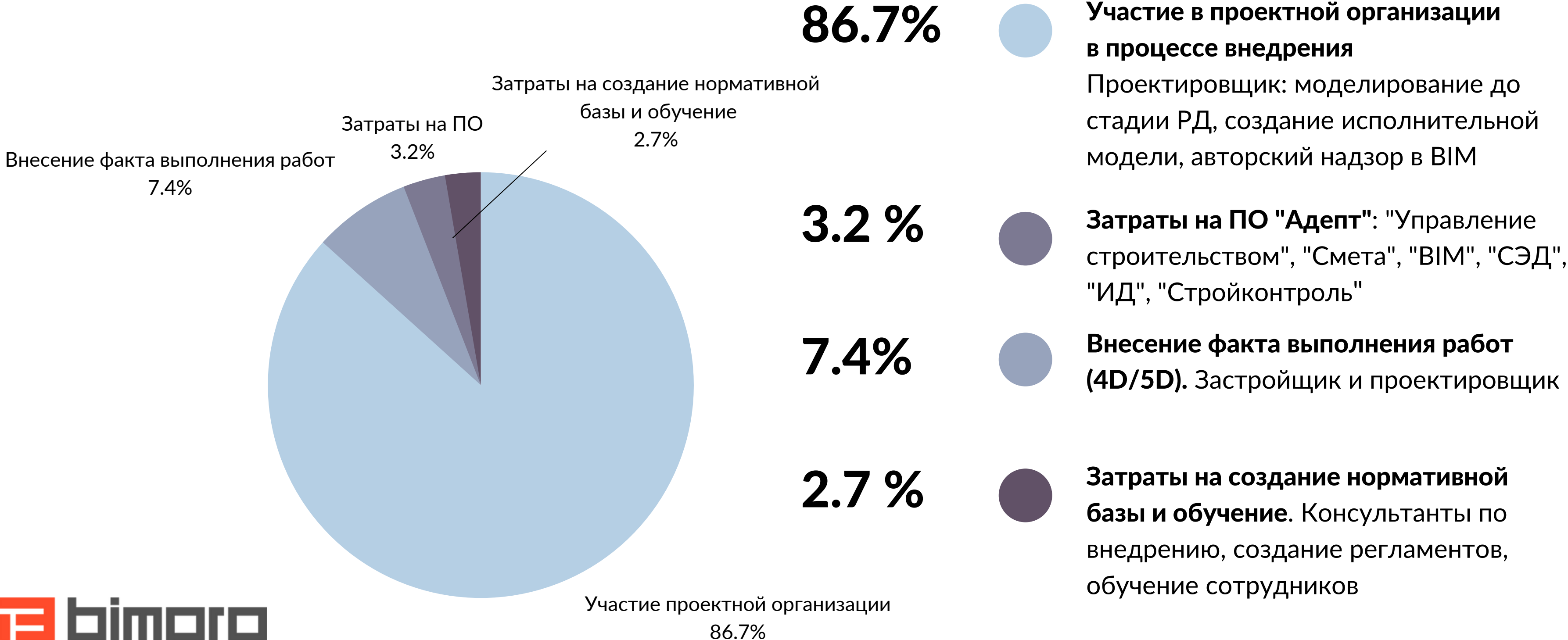
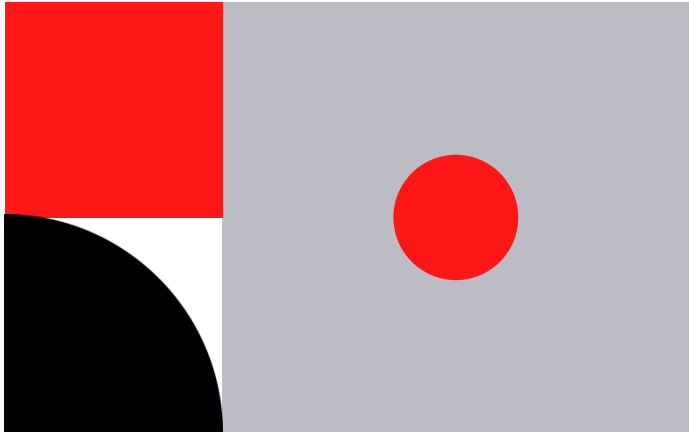
40 млрд

Расчетный срок строительства

35 мес.

Исполнитель	Создание сводной информационной модели	За 3 года
Проектировщик	Создание ИМ (до стадии РД) BIM-сопровождение модели в процессе строительства: ежемесячное внесение изменений в модель	431 млн
ПО	Покупка ПО для управления строительством на основе BIM-модели - комплекс АДЕПТ: "Управление строительством", "Смета", "BIM", "СЭД", "ИД", "Стройконтроль"	15,78 млн
Компания-консультант по внедрению	Создание и сопровождение СОД, разработка методик и регламентов, классификатор обучения сотрудников заказчика	13,2 млн
Проектировщик /строители	Внесение факта о ходе СМР в плановую 4D/5D. Контроль соблюдения сроков, объемов и стоимости, выдача отчетов	36,9 млн

Соотношение пользы от внедрения



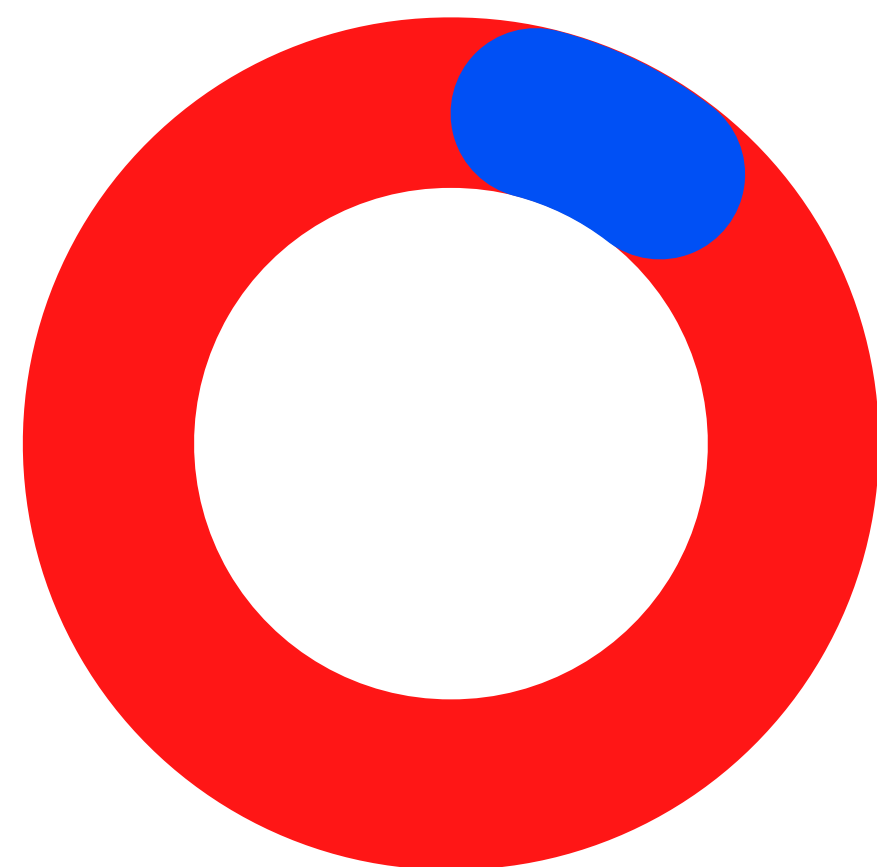
Внедрение ТИМ на жилом объекте

Исполнитель	Создание сводной информационной модели	За 2 года
Проектировщик	Создание ИМ BIM-сопровождение модели в процессе строительства: ежемесячное внесение изменений в модель	9,2 млн 24 млн
ПО	Покупка ПО для управления строительством на основе BIM-модели - комплекс АДЕПТ: "Управление строительством", "Смета", "BIM", "СЭД", "ИД", "Стройконтроль"	5,5 млн
Компания-консультант по внедрению	Создание и сопровождение СОД, разработка методик и регламентов, классификатор обучения сотрудников заказчика	5,6 млн
Проектировщик/строители	Внесение факта о ходе СМР в плановую 4D/5D. Контроль соблюдения сроков, объемов и стоимости, выдача отчетов	19,2 млн

63,5 млн
2,1 % затрат на внедрение

Соотношение пользы от внедрения

Всего 635 млн (2,1% от стоимости проекта)





9,2 млн (14,5 %) дают экономию от 36 млн

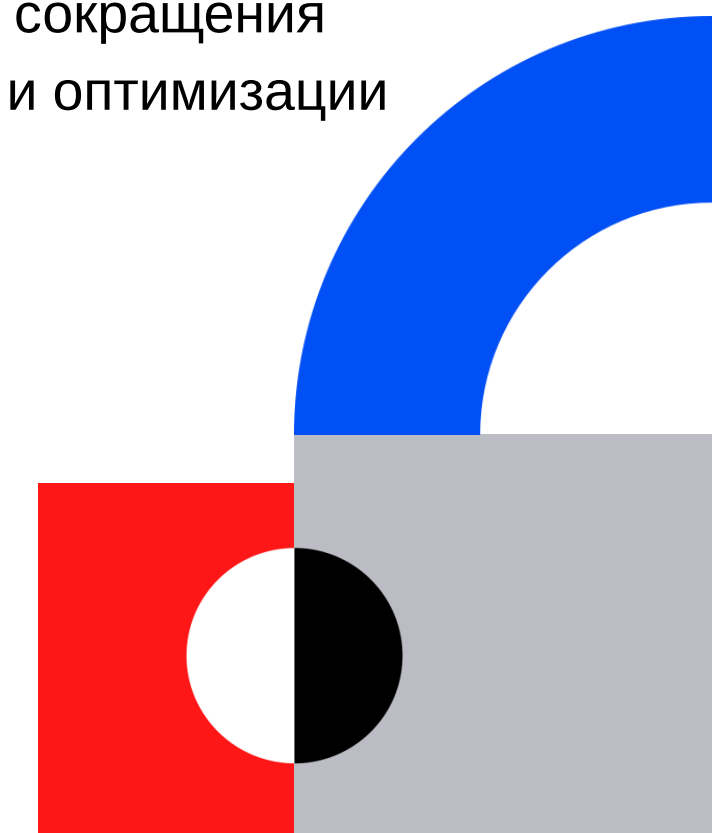
за счет устранения
проектных коллизий

**54,3 млн (85,5 %) дают экономию 100 - 300
млн**

за счет сокращения
сроков и оптимизации

-  Проектировщик - моделирование по 2D, устранение коллизий на стадии проектирования
-  Внедрение в строительство ИМ

Использование ИМ при грамотном внедрении позволяет
полностью вернуть
затраты на проектирование, моделирование и внедрение ТИМ





**Заказчик!
Переходи на ТИМ!**

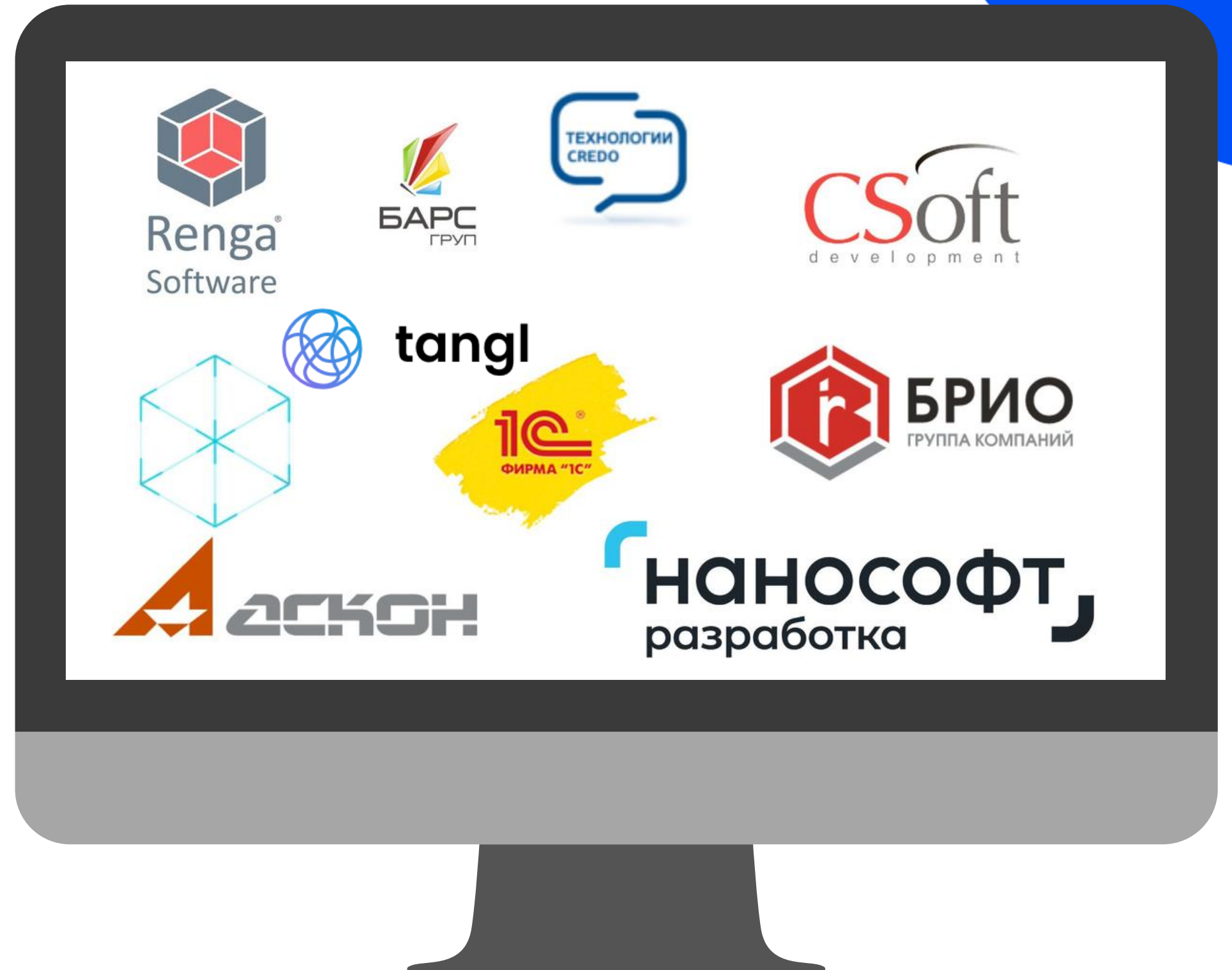
Реестр российского ПО

Более **160** продуктов

Более **70**

разработчиков

Полный реестр российского ПО
опубликован на ресурсах НОТИМ



**Продажи
российского ПО в
2022 году выросли
по сравнению с 2021
годом **более чем в
два раза!****

*По данным членов НОТИМ
(ООО «РЕНГА СОФТВЭА»
и ООО «НАНОСОФТ РАЗРАБОТКА»)

СОД

Управление
строительством



Импортозамещение
ПО

САПР/ СУИД

ПО в области
моделирования
инженерных
коммуникаций

ИМПОРТОЗАМЕЩЕНИЕ

<p>Logos of companies in the 'Service development' category: tangl control, tangl value, BIM CLUSTER, CSOFT development, ГК НЕОЛАНТ, БАРС ГРУП, Renga, AltecSystems, BIMeister, нанософт разработка, АСКОН, МАТРИКС, АГМА КОМПЬЮТЕР, BuildDocs, 1С ФИРМА '1С', АСКОН, BIMDATA, BIMeister.</p>	<p>Logos of companies in the 'CAEP' category: BIM CLUSTER, CSOFT development, ГК НЕОЛАНТ, БАРС ГРУП, Renga, AltecSystems, BIMeister, нанософт разработка, АСКОН, ТЕХНОЛОГИИ СРЕДО.</p>		<p>Logos of companies in the 'SOD/SUID' category: АСКОН, CSOFT development, нанософт разработка, Vitro, ИНГИПРО, ГК НЕОЛАНТ, BIMeister.</p>	<p>Политерм</p>
<p>Сервисные разработки</p>	<p>САПР</p>	<p>КОТ/ГИСОГД</p>	<p>СОД/СУИД</p>	<p>ПО в области моделирования инженерных коммуникаций</p>

Компании, которые перешли на ТИМ

Проектировщики



Заказчики



Росстройинвест



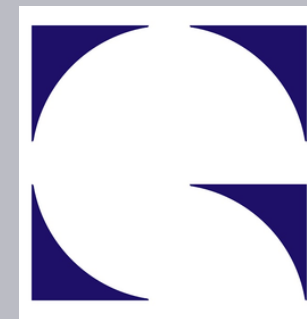
Компании, которые перешли на ТИМ

Библиотеки



RUBEZH

Образование



Цифровые решения членов НОТИМ для управления строительством и эксплуатацией ОКС

EXON и EXPLO-It
от Gaskar Group



МАТРИКС

ЦИУС

Цифровое
Управление
Строительством

Платформа
строительных
сервисов



ПСС

Платформа
строительных сервисов

Факты о ТИМ

Пользователи ПО для ТИМ в образовании

Более 24 000 пользователей
студенческой версии RENGA

715 школ, лицеев, гимназий

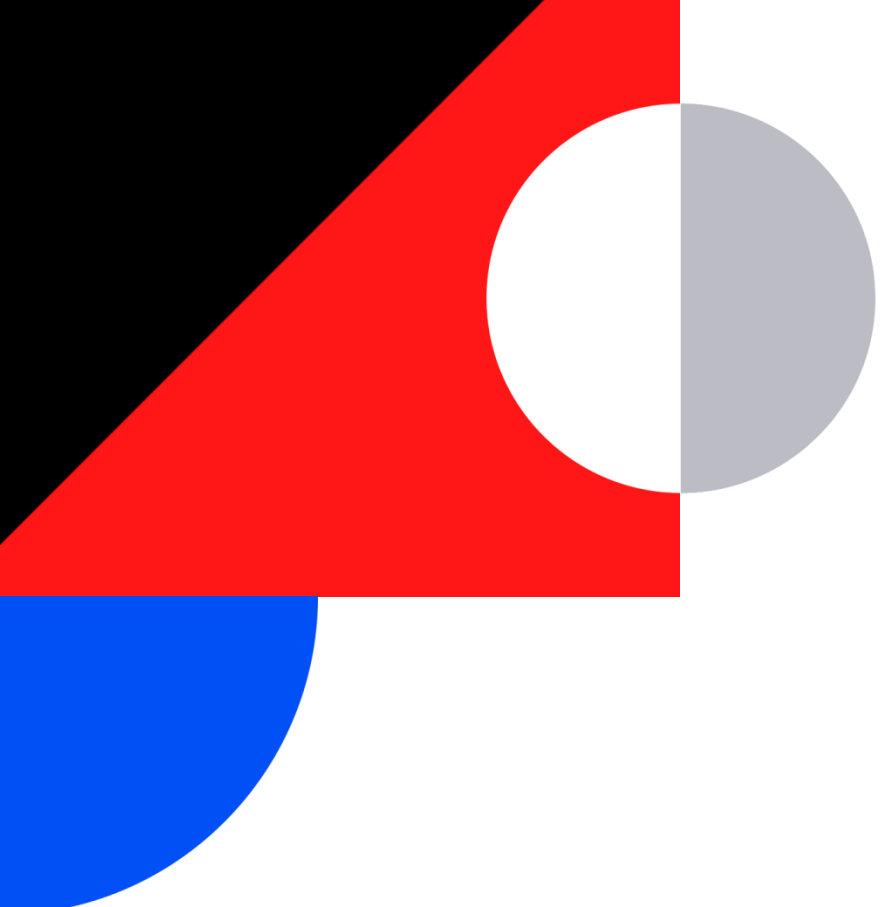
968 средних учебных заведений

709 высших учебных
заведений

Ты



Установил российское ПО?



***«Если время — деньги, то
скорость — это власть»
Поль Вирильо***



Вместе мы - инновационная сила России



NOTIM.RU
+7 (495) 260-07-71

