

Москва, ЦВК «Экспоцентр», International Machinery Fair / Electro & Heat Generation 2022
25 октября 2022

ИМПОРТОЗАМЕЩЕНИЕ ПРОГРАММНОГО ОБЕСПЕЧЕНИЯ ПРИ СТРОИТЕЛЬСТВЕ И ЭКСПЛУАТАЦИИ ПРОМЫШЛЕННЫХ ОБЪЕКТОВ. ИНСТРУКЦИЯ КАК ВЫЖИТЬ!



Международная конференция по цифровизации проектирования и эксплуатации энергогенерирующих объектов BIM & VEM 2022 «ПРОМЫШЛЕННОСТЬ» VII КОНФЕРЕНЦИЯ

МИХАИЛ КОСАРЕВ
ЭКСПЕРТ ПО АВТОМАТИЗАЦИИ,
ЦИФРОВИЗАЦИИ, ЦИФРОВОЙ
ТРАНСФОРМАЦИИ И УПРАВЛЕНИЮ
ПРОЕКТАМИ В СТРОИТЕЛЬНОЙ
ОТРАСЛИ

РЕЕСТРЫ РОССИЙСКИХ ПРОГРАММ



МИНСТРОЙ
РОССИИ



СТРОЙКОМПЛЕКС
РОССИИ



**Перечень
российского программного обеспечения для субъектов градостроительной деятельности в соответствии с данными
единого реестра российского программного обеспечения для ЭВМ (данная информация является справочной)**

Задачи	Зарубежное программное обеспечение	Российское программное обеспечение	№ записи в реестре	Функциональность
Территориальное планирование				
Территориальное планирование	AutoCAD, Autodesk Civil, ArcGIS, MapInfo, GeoGraph, GeoGraph underground	ZuluGis, Terra, Аксиома, QGIS, NextGIS, UrbaniCS, cGIS, IndorCAD/Топо, IndorCAD/Site, Model Studio CS Генплан, Кредо Генплан, NanoCAD GeoniCS	13079 236 2174 528 1267 7105 714 877 9952 1717 11278	Формирование планов развития территорий, в том числе для установления функциональных зон, определения планируемого размещения объектов федерального, регионального, местного значения, схем комплексного территориального планирования. Планирование размещения объектов капитального строительства, выбор и обоснование стройплощадки. Формирование красных линий, ЗОУИТ, формирование документов территориального планирования на этапе обоснования местностей.
Эскизное/ концептуальное проектирование	AutoCAD, Autodesk Civil, Bentley, Naviswork (частично)	nanoCAD, Renga, КОМПАС-3D, Платформа nanoCAD, cGIS, Архитектура AC/AP, Model Studio CS Строительные Решения, Project Studio CS Архитектура	58552 7810 69 87 7105 3100 1048 1053	Определение и планировка вида объекта капитального строительства, определяются его формы, определение архитектурного стиля, фасадное проектирование, определение внутреннего устройства и внешнего облика объекта капитального строительства. Планирование инфраструктурных решений и сопутствующих объектов, элементов, сооружений «сателлитов».

ПРОМЫШЛЕННОСТЬ - НЕТ

РЕЕСТРЫ РОССИЙСКИХ ПРОГРАММ

Реестр российского программного обеспечения для строительной отрасли



Наличие в реестре ⓘ



СКАЧАТЬ ТАБЛИЦУ

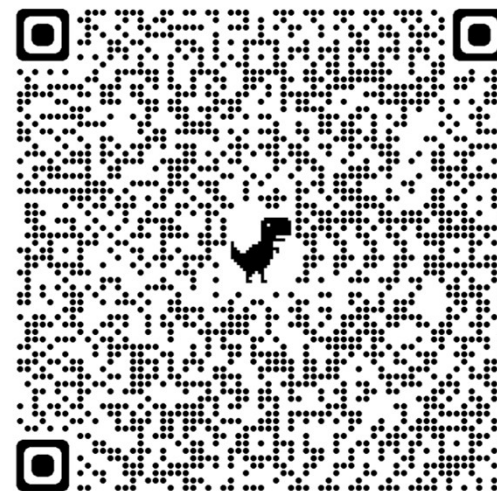
№	Наименование ПО	Разработчик	Сайт	Вид ПО	Описание	Единый реестр российских программ
1	Renga	ООО «РЕНГА СОФТВЭА»	Renga	ПО для проектирования	ВІМ-система для комплексного проектирования	№7810 от 14.12.2020
2	Платформа nanoCAD Pro	ООО «Нанософт разработка»	Платформа nanoCAD Pro	ПО для проектирования	Полный аналог AutoCAD. Имеет аналогичный интерфейс	№8814 от 21.01.2021
3	Model Studio CS Строительные решения	АО «СиСофт Девелопмент»	Model Studio CS Строительные решения	ПО для проектирования	ПО для разработки архитектурно-строительной части (марки АР, АС, КЖ, КМ). Для работы требуется nanoCAD	№1048 от 01.06.2016
4	BIMeister Платформа	ООО «БИМЭйстер»	BIMeister Платформа	ПО для строительства	Система управления инженерными данными для гармоничной трансформации предприятия	№13633 от 20.05.2022
5	BIMtangl	ООО «БИМ-КЛАСТЕР»	BIMtangl	ПО для работы с ЦИМ	Набор облачных решений для менеджмента цифровых прототипов зданий и их компонентов	№11530 от 20.09.2021
6	Pilot-BIM	ООО «АСКОН - Системы проектирования»	Pilot-BIM	Среда общих данных	Среда общих данных ВІМ-проектов для автоматического формирования и коллективной экспертизы консолидированной модели	№7691 от 14.12.2020

ПРОМЫШЛЕННОСТЬ - НЕТ



МИНСТРОЙ РОССИИ

Технологии информационного моделирования



РЕЕСТРЫ РОССИЙСКИХ ПРОГРАММ

Версия 8.0 от 26.04.22

РОССИЙСКОЕ ПРОГРАММНОЕ ОБЕСПЕЧЕНИЕ, ОБЕСПЕЧИВАЮЩЕЕ ПРИМЕНЕНИЕ ТИМ

IT-ИНФРАСТРУКТУРА

Офисные приложения:

- Р7-ОФИС
- Майкрософт
- облако
- maVavi
- Битрикс24
- 360
- sodisdocs
- Industry

Решения для коммуникаций:

- Майкрософт
- Видеоконференции
- Битрикс24
- Почта
- 360
- YouGile
- icqnew
- ICQ
- WhatsApp
- Zoom
- Skype
- Telegram
- WhatsApp
- Telegram
- Webinar
- Трунод

СОД СРЕДА ОБЩИХ ДАННЫХ (формирование и ведение информационных моделей объектов капитального строительства)

INGIPRO CADLib Pilot-BIM lement pro BIMTangi Pilot-ICE 3D-Storage Multi-D TMS ДАРПАТЕР Vitro S-INFO ЦНС BIMeister NEOСMITEE СИТИС TDMs

ИМ ИНФОРМАЦИОННАЯ МОДЕЛЬ (формирование элементов им: документы, материалы, сведения)

ПРЕДПРОЕКТ ПРОЕКТИРОВАНИЕ СТРОИТЕЛЬСТВО ЭКСПЛУАТАЦИЯ

ИМ ДОКУМЕНТЫ И МАТЕРИАЛЫ ЦИМ ЦИФРОВАЯ ИНФОРМАЦИОННАЯ МОДЕЛЬ (ТРЕХМЕРНАЯ МОДЕЛЬ), ДОКУМЕНТЫ И МАТЕРИАЛЫ

ФОРМИРОВАНИЕ И ВЕДЕНИЕ ИМ УПРАВЛЕНИЕ БИЛА ЭКСПЛУАТАЦИОННАЯ ИМ

Обработка облака точек AR и VR

ППТ ПЛАНИРОВАНИЕ ТЕРРИТОРИИ

mastermind Genpro ROBOT

ГЕОИНФОРМАЦИОННЫЕ СИСТЕМЫ

аксиома.ГИС TERRA zuluGIS

ИНЖЕНЕРНЫЕ ИЗЫСКАНИЯ

TERRA GEOSimple ТОПОМАТИК ROBUR - ИЗЫСКАНИЯ IndorCAD/Топо KB Панорама КРЕДО ГЕОЛОГИЯ lanoCAD Geonics КРЕДО ЛИВЕННЫЕ ИЗЫСКАНИЯ

Система водоснабжения:

Renga lanoCAD инженерный BIM Трубопроект КОМПАС-3D ТЮЛИНОМ

Сопровождение строительства и визуализация данных

HARDROLLER BuildDocs БРИО БАРС СТРОЙКОМПЛЕКС БАРС ДОЛЖНОЕ ХОЗЯЙСТВО ААЕПТ УПРАВЛЕНИЕ СТРОИТЕЛЬСТВОМ БАРС СТРОЙНАДОР BIMDATA МАТРИКС ПМК digital СфераСайт BIMeister ПЛАТФОРМА BIMeister УПРАВЛЕНИЕ КАПИТАЛЬНЫМ СТРОИТЕЛЬСТВОМ BIMeister МОБИЛЬНЫЕ ОБОДЫ BIMeister УПРАВЛЕНИЕ НАДЕЖНОСТЬЮ ПЛАТФОРМА СТРОИТЕЛЬНЫХ СЕРВИСОВ ADVANTA

ЭКСПЛУАТАЦИЯ

ЭКСПЛУАТАЦИОННАЯ ИМ

УПРАВЛЕНИЕ ЭКСПЛУАТАЦИЕЙ АКТИВА

Texzor Ujin SENSE SP TECHNOLOGY sodis lab M sodis lab IO sodis lab FM

Экспертное лицо

@BIMNEWSRU

ВМ & ВЕМ 2022 25 ОКТЯБРЯ 2022 ИМПОРТОЗАМЕЩЕНИЕ ПРОГРАММНОГО ОБЕСПЕЧЕНИЯ ПРИ СТРОИТЕЛЬСТВЕ И ЭКСПЛУАТАЦИИ ПРОМЫШЛЕННЫХ ОБЪЕКТОВ. ИНСТРУКЦИЯ КАК ВЫЖИТЬ!



КАТАЛОГ

Совместимости Российского Программного Обеспечения

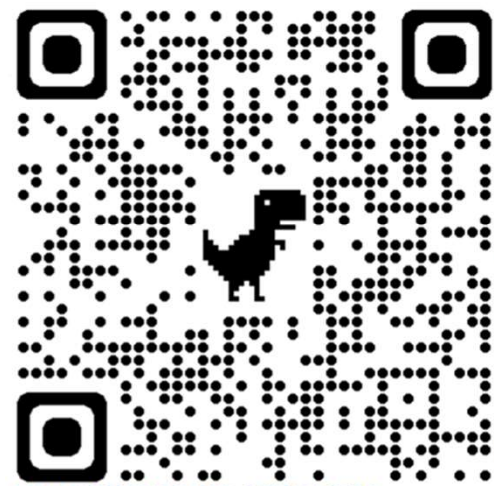


Продукты • Импортозамещение

Импортозамещение

В этом разделе можно ознакомиться с тем, какие продукты предлагаются отечественными разработчиками для замещения определённых иностранных продуктов.

По разделам классификатора



ной загрузки

итроллеров

ПО для промышленности

AMM-системы (управление промышленным производством) →

CAD/ECAD/CAM/CAE-системы

BIM

SCADA

PLM - системы (Product Lifecycle Management)

PDM - системы (Product Data Management)

АСУТП

EAM-системы (управление активами предприятия)

Моделирование технических систем и объектов

IIoT (промышленный интернет вещей)

QA

QMS

LIMS

MES

ПРОМЫШЛЕННОСТЬ - ДА

Категории

- Эффективность бизнеса 440
- Средства разработки 45
- Офис, коммуникации, развлечения 143
- Информационная безопасность 62
- Системное ПО 151

Отрасли

- Образование 53
- Здравоохранение 17
- Финансы 14
- Телекоммуникации 27
- Промышленность 68
- Обратная связь

Введите название ПО или его иностранного аналога



605

ИТ компаний

1017

Общее количество ПО

Категории

Эффективность бизнеса >

Управление бизнес-процессами
Электронная коммерция

Средства разработки >

Исходный код: хранение, управление, защита
Средства мониторинга, тестирования и отладки

Офис, коммуникации, развлечения >

Средства коммуникации
Лингвистическое ПО
Средства электронного документооборота

Информационная безопасность >

Резервное копирование
Антивирусы
Криптографическая защита и электронная подпись

Промышленность ^

- Системы автоматизированного конструкторского проектирования (САПР)
- Системы управления эффективностью предприятия (СРМ)
- Средства автоматизированного управления техникой



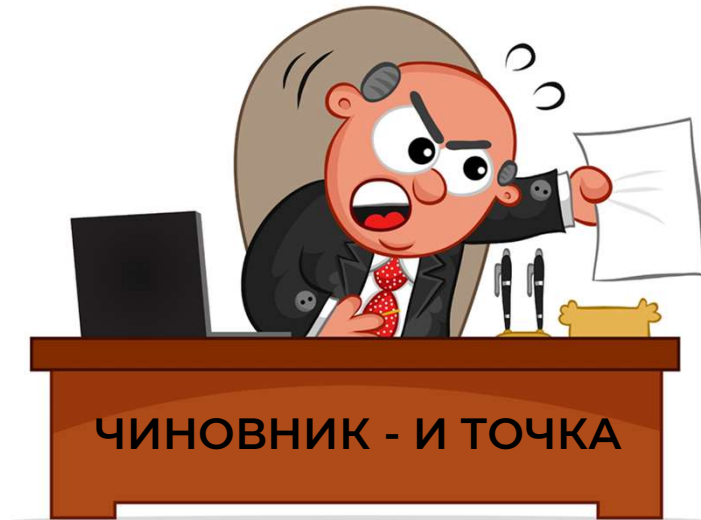
"С программным обеспечением и импортозамещением в нем у нас неплохая ситуация. В рамках индустриальных центров компетенций мы анализируем, какие решения нужны. Определили порядка 400 категорий корпоративного и промышленного софта, необходимого нашим компаниям.

По 80% из них у нас есть конкурентные аналоги"



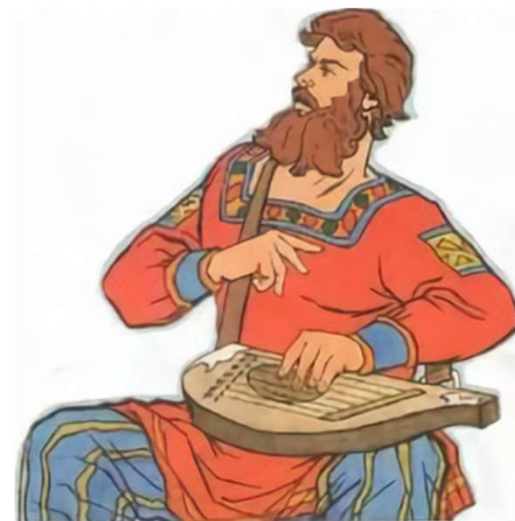
Шадаев Максут Игоревич
Министр цифрового развития, связи и массовых коммуникаций Российской Федерации

**ПОКУПАЙ ОТЕЧЕСТВЕННОЕ!
РАБОТАЙ И РАДУЙСЯ!
И ТОЧКА!**



ЧИНОВНИК - И ТОЧКА

ТУТ И СКАЗОЧКЕ КОНЕЦ, А КТО СЛУШАЛ МОЛОДЕЦ



А НЕТ! ДЛЯ ИМПОРТОЗАМЕЩЕНИЯ НУЖНО ПОЗВАТЬ ВОЛЩЕБНУЮ ФЕЮ!





..... Revit Renga

Категории элементов

100

90

80

70

60

50

40

30

20

10

0

API

Модель-чертеж

Модель-спецификация

Связи

Семейства

Параметры

Удобство

Совместная работа

Renga



Айбим

▶ Разработчик - Renga Software

▶ Преимущественно для гражданского сектора

▶ Можно реализовать разделы

- Архитектура;
- Конструкции;
- Водоснабжение и водоотведение;
- Отопление;
- Вентиляция и кондиционирование;
- Сети связи;
- Технологические решения(в гражданском строительстве);

▶ Интеграция с Pilot BIM

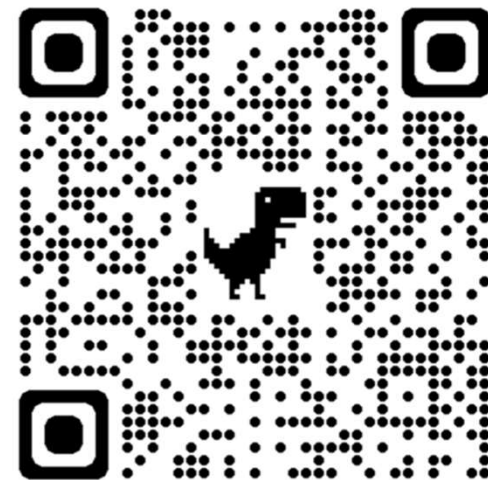
▶ Интеграция с 1С

▶ Цена ~ 140 000р

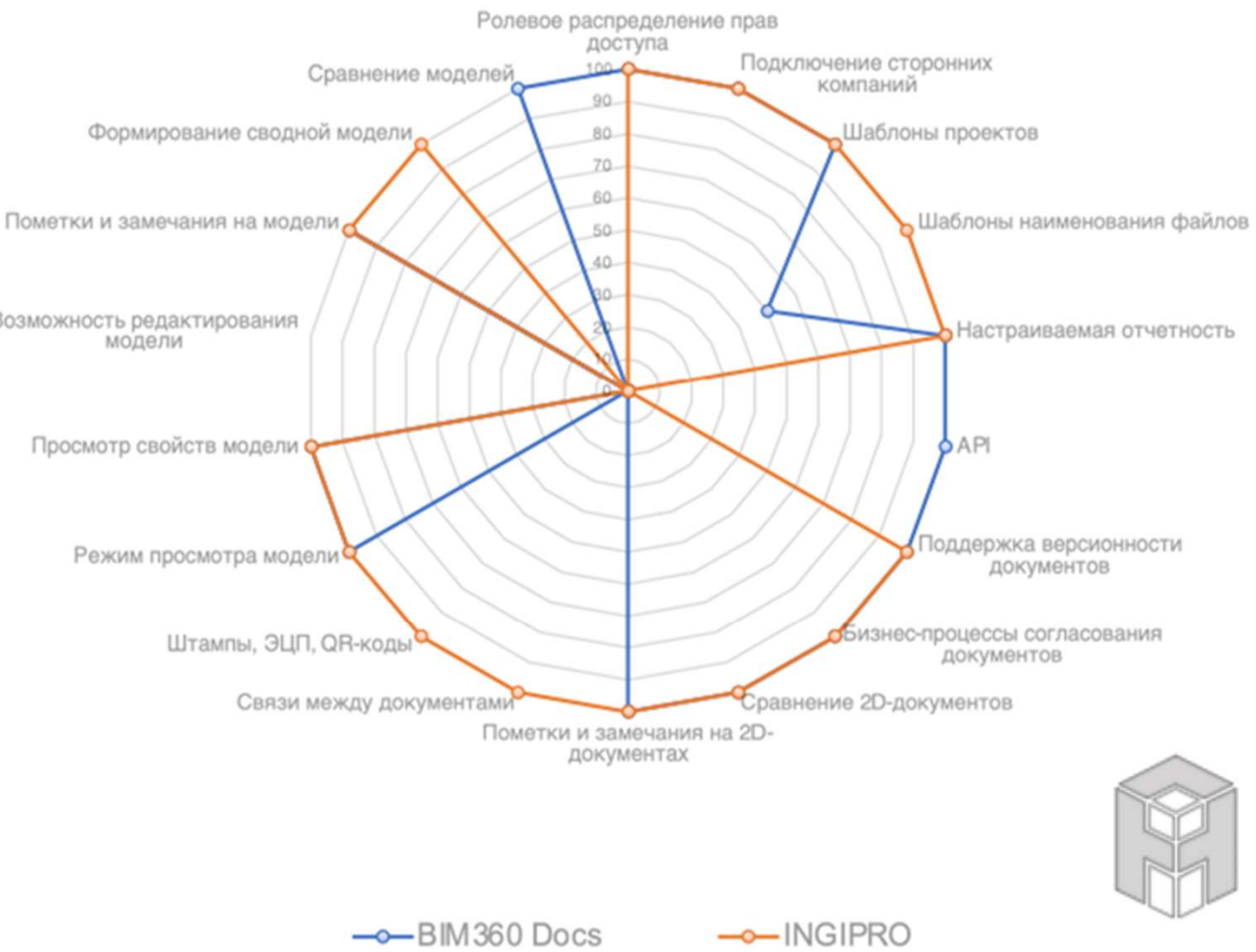


INGIPRO

- ▶ Разработчик – ИНГИПРО
- ▶ Цена лицензии ~ 200 000р
- ▶ Срок лицензии 1 год
- ▶ Лицензия рассчитана на 1 проект без привязки к количеству пользователей
- ▶ Заказчик выдает подрядчикам свои лицензиями
- ▶ Расположен полностью в облаке. При необходимости есть возможность расположения на сервере заказчика

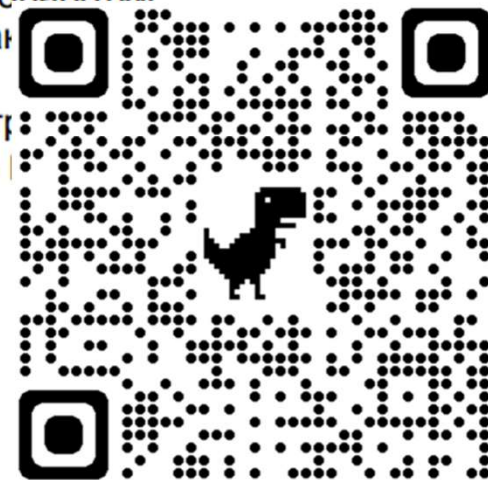


Айбим

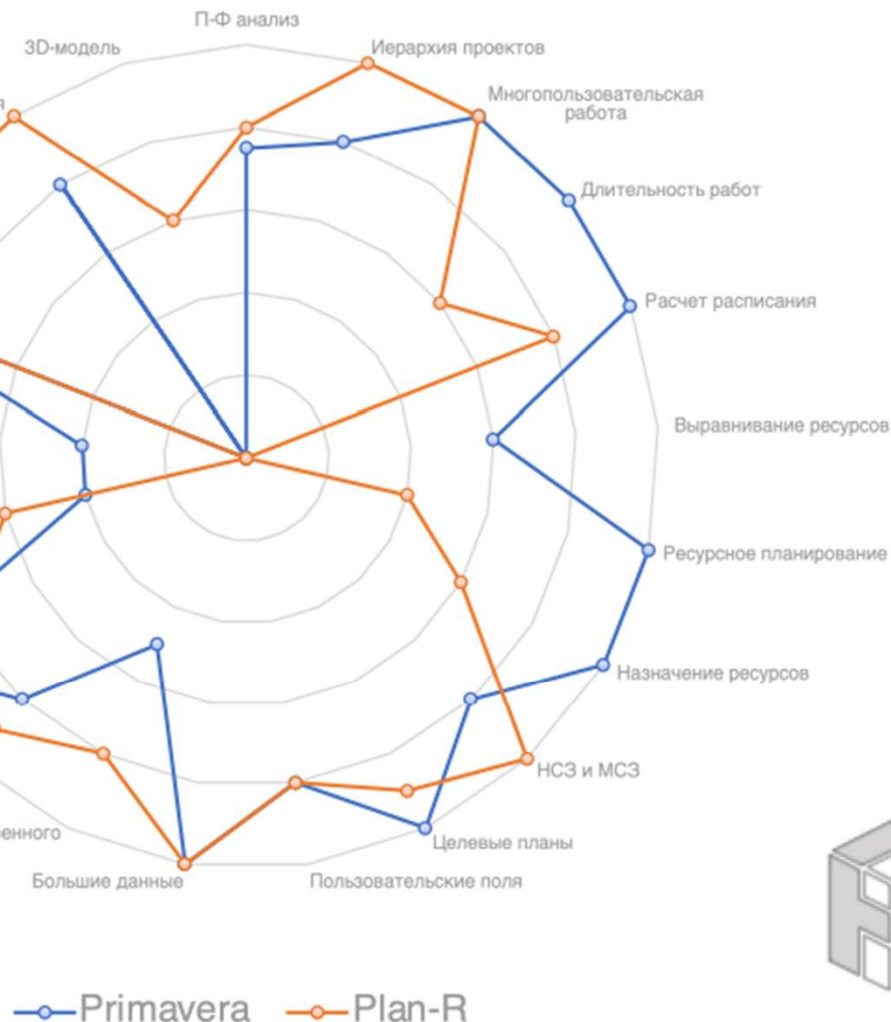


Plan-R

- ▶ Разработчик – Цифровые практики
- ▶ Разворот системы на своих серверах внутри компании либо в облаке
- ▶ SaaS решение, не требует установки клиента на рабочую станцию
- ▶ Есть возможность доработки функционала под заказчика
- ▶ Цена: 112,5/60 (внутри сервер/облако) тыс.



Айбим



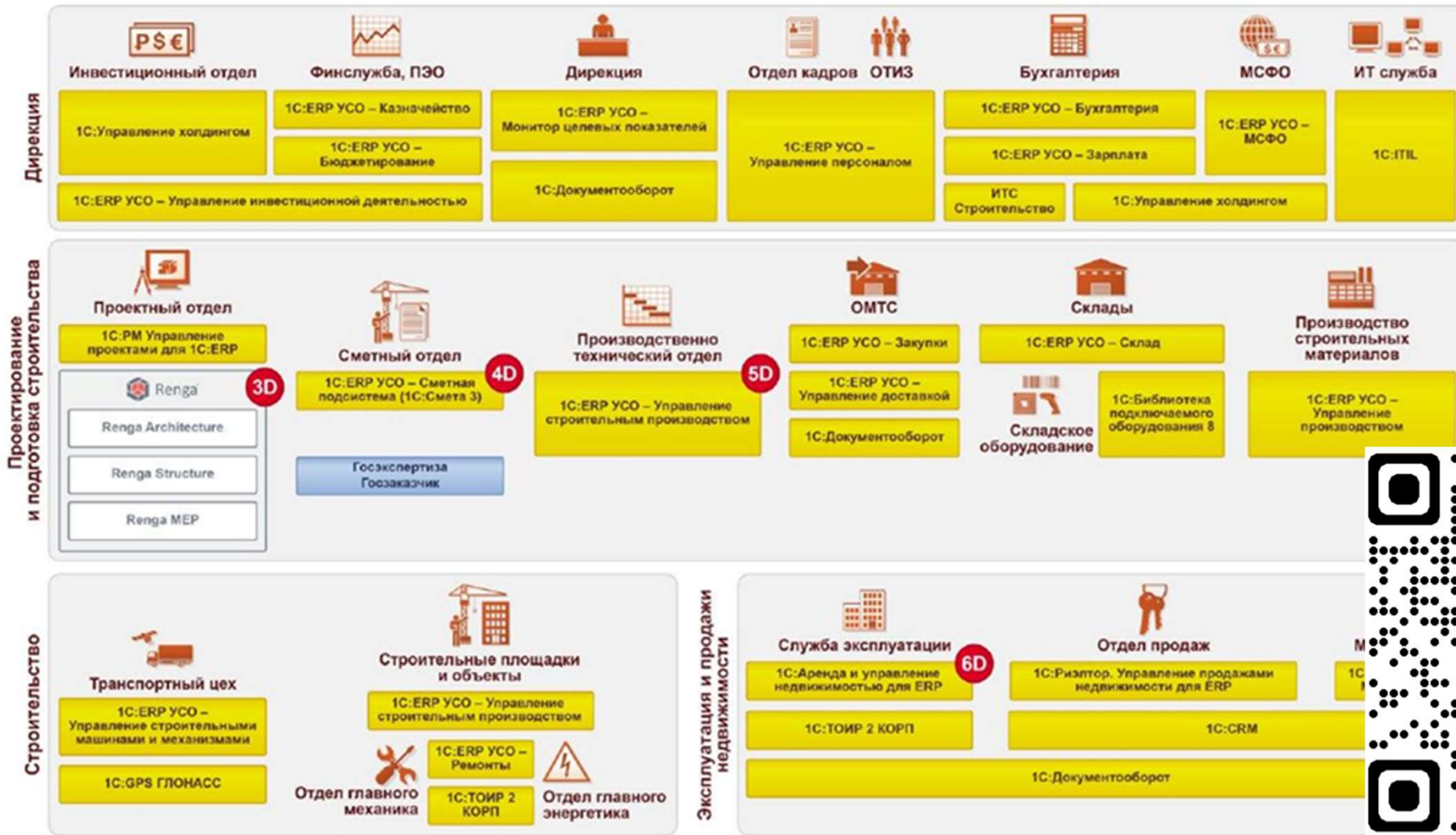
ТЕПЕРЬ МОЖНО ВЫДОХНУТЬ И РАБОТАТЬ НАНЯВ ИНТЕГРАТОРОВ!



НАМ ЖЕ НУЖНО ЗАМЕНИТЬ УВЯЗАТЬ ДЕСЯТКИ ПРОГРАММ?!



МЫ ХОТИМ КАК В 1С!



Exon



СРЕДА ОБЩИХ ДАННЫХ

Exon.Планер

Управление эксплуатацией

Exon.Конструктор

Exon.ПИР

Exon.Стройконтроль

Exon.ИТД

Exon.Активирование



НАЙМИКС

Сервис для работы с самозанятыми и временным персоналом



Мобильное приложение для коммуникаций и отчётов

HIVE

Полностью автоматизированные дронпорты для регулярного мониторинга



Онлайн сервис для автоматизации закупок стройматериалов



Маркетплейс по закупке и продаже стройматериалов



Онлайн-сервис по учёту и передаче инструментов



Облачный сервис цифровой исполнительной документации

Exon

Облачная платформа для управления проектированием и строительством

АСК

Системы контроля перевозок и логистики

Rukki Pro

Сервис быстрого поиска, заказа и оплаты работ строительной техники

CADLib

Система управления инженерными данными (СХИД)

Чертежи

Спецификации

Сметы

Портал подрядчика



Автоматизированная система управления проектами капитального строительства (АСУ КС)

Паспорт проекта

Фин. план

Сводный КСП

План/факт бюджет ПИР

План/факт бюджет СМР

План/факт бюджет МТР

КСП

Заказы на работы ПИР, СМР

Сметные расчеты

Разделительная ведомость

Договоры

Закупки ОТО

Документирование: КС-6а, КС-2, КС-3



Планета. Аналитика

Система аналитической отчетности (BI)



БИМ ЛИГА
КОНСОРЦИУМ



Системы автоматизированного проектирования (САПР)



Автоматизированная система управления СМР на площадке

КСП

Технологические карты

Месячно-суточные графики

Стройконтроль

Оперфакт

**ОЦЕНКА ПРОГРАММНОГО
ОБЕСПЕЧЕНИЯ**

**ПОДБОР ИНТЕГРИРУЕМЫ
МЕЖДУ СОБОЙ ПО**

**ПЛАВНЫЙ И ПОСТЕПЕННЫЙ
ПЕРЕХОД НА РОССИЙСКОЕ
ПО**

**НАЙМ СИСТЕМНЫХ
ИНТЕГРАТОРОВ**

**ДОРОЖНАЯ КАРТА ПО
ИМПОРТОЗАМЕЩЕНИЮ**

**КОНТРАКТ С ИНТЕГРАТОРОМ
И РАЗРАБОТЧИКАМИ ПО НА
НЕСКОЛЬКО ЛЕТ**



НАЦИОНАЛЬНЫЙ ИССЛЕДОВАТЕЛЬСКИЙ
МОСКОВСКИЙ
ГОСУДАРСТВЕННЫЙ
СТРОИТЕЛЬНЫЙ
УНИВЕРСИТЕТ



Москва, ЦВК «Экспоцентр», International Machinery Fair / Electro & Heat Generation 2022
25 октября 2022



BIMNEWSRU

<https://t.me/BIMnewsRU>

**АГРЕГАТОР НОВОСТЕЙ О ЦИФРОВОЙ
ТРАНСФОРМАЦИИ, ЦИФРОВИЗАЦИИ,
АВТОМАТИЗАЦИИ И ТЕХНОЛОГИЯХ
ИНФОРМАЦИОННОГО МОДЕЛИРОВАНИЯ
(ТИМ&ВИМ) В СТРОИТЕЛЬНОЙ ОТРАСЛИ РФ**

КОНСУЛЬТАЦИИ

ОЦЕНКА

ВНЕДРЕНИЕ

АНАЛИТИКА

ОБУЧЕНИЕ

+7 985 663 06 73

@Mikhail_Kosarev



**ВИМ & ВЕМ 2022 «ПРОМЫШЛЕННОСТЬ»
VII КОНФЕРЕНЦИЯ**
**Международная конференция
по цифровизации проектирования и эксплуатации
энергогенерирующих объектов**

МИХАИЛ КОСАРЕВ
**ЭКСПЕРТ ПО АВТОМАТИЗАЦИИ,
ЦИФРОВИЗАЦИИ, ЦИФРОВОЙ
ТРАНСФОРМАЦИИ И УПРАВЛЕНИЮ
ПРОЕКТАМИ В СТРОИТЕЛЬНОЙ
ОТРАСЛИ**