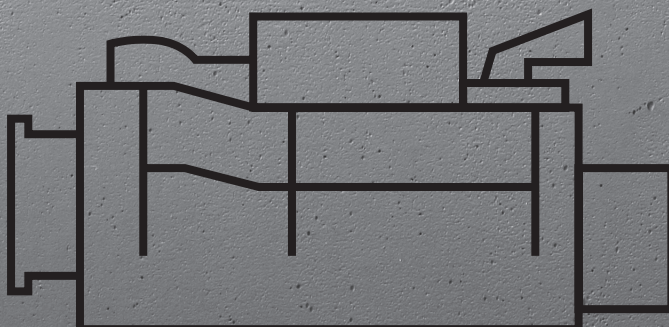
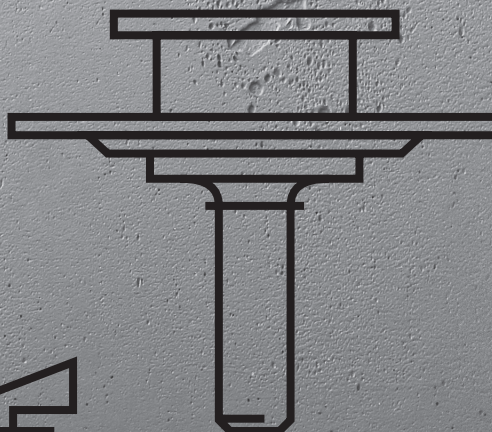
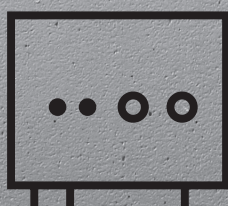




**Обратные канализационные клапаны,
трапы для балконов и террас, специ-
альные решения**

Канализационная арматура



RU 6/21 · Каталог 2021 · Право на изменения сохраняется.



Обратные канализационные клапаны, ремонтные трапы, трапы ливневого водостока, подключения унитазов и принадлежности для сточных вод с содержанием фекалий и без них. Различные механические и электронные варианты оборудования. Трапы для балконов и террас с системным размером 100 (Ø патрубка 100 мм) и принадлежности для стока небольшого и среднего количества воды (макс. 4,5 л/с). Различные варианты подключения, материала и дизайна.

Примечание

Использование изделий для других областей применения и сред, отличных от указанных в данной инструкции, должно быть согласовано с компанией Viega! Пластиковые изделия из полипропилена (PP) экологически безвредны, с превосходными характеристиками для бытовых сточных вод! Слив горячей воды через гидрозатвор только кратковременно, макс. температура 95 °С! Не допускается использование химических чистящих средств для удаления засоров в трубах! Допускается использование только мягких чистящих средств для поверхностей! Подробную информацию о применении, ограничениях, национальных стандартах и предписаниях можно найти в разделе «Информация о продукции», в напечатанном виде или на сайте Viega.

Возможны изменения и ошибки!

Актуальные габаритные и установочные размеры, а также дополнительную техническую информацию можно найти на веб-сайте Viega. Они должны быть уточнены перед покупкой, проектированием, монтажом и использованием. Наши продукты постоянно оптимизируются.

Это описание продукта содержит важную информацию о выборе продукта и системы, монтаже, вводе в эксплуатацию, а также о предполагаемом использовании и, при необходимости, о мерах по техническому обслуживанию. Эта информация о продуктах, их характеристиках и методах применения основана на действующих в настоящее время стандартах в Европе (например, EN) и/или в Германии (например, DIN/DVGW). Некоторые места в тексте могут относиться к техническим регламентам Европы / Германии. Их следует рассматривать как рекомендации для других стран, где нет соответствующих национальных требований. Соответствующие национальные законы, стандарты, правила, директивы и другие технические положения имеют приоритет над немецкими / европейскими директивами, указанными в этом описании продукта: информация, содержащаяся в данном документе, не является обязательной для других стран и регионов и должна рассматриваться как рекомендация.

СОДЕРЖАНИЕ

Обратные канализационные клапаны	
Grundfix Plus	610
Grundfix	610
Канализационные ревизии, обратные канализационные клапаны	610
Optifix 3	611
Sperrfix	612
Принадлежности	612
Трапы для балконов и террас Advantix	
Трапы в сборе	615
Базовые элементы, горизонтальный выпуск	617
Принадлежности	
Надставные элементы с решетками	618
Уплотнения	619
Принадлежности	621
Специальное исполнение	622

Важная информация для калькуляции цены:

Компания Viega занимается распространением своей продукции только через сеть официальных дилеров. Каждый из дилеров имеет свои собственные условия продаж и схемы скидок, на которые мы не имеем никакого влияния. Таким образом, это лишь вспомогательный расчет, который содержит исключительно оценки и прогнозы возможных цен для реализации у официальных дилеров, на которые мы не имеем никакого влияния. Этот вспомогательный расчет предназначен как помощь проектировщикам, для оценки затрат на системы Viega в их расчетах и планировании. Реальные цены, по которым осуществляются продажи, однако, определяются и фиксируются на переговорах между Оптовиками и их клиентами и могут существенно отличаться от наших оценок.



4 015211 305611

GTIN-код (Global Trade Item Number, ранее EAN-код)

Код GTIN состоит из постоянного номера производителя 4015211 и соответствующего шестизначного артикульного номера товара, в данном примере, 305 611. При замене шести последних цифр номера на номер артикула получается GTIN-код.

**ОБРАТНЫЕ КАНАЛИЗАЦИОННЫЕ КЛАПАНЫ
GRUNDFIX PLUS**



**Обратный канализационный клапан Grundfix Plus Control
тип 3**

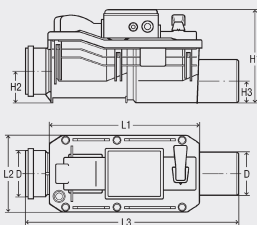
- для: хозяйственно-бытовая канализация (с содержанием экскрементов)
- двойная защита от обратного подпора (одна автоматическая заслонка с электроприводом и одна ручная аварийная заслонка), клапан устойчив к подтоплению

комплектация

регулирующее и сигнальное устройство Grundfix Plus Control, трехкнопочный пульт управления с текстовым ЖК-дисплеем, самодиагностика каждые 24 часа, резервное питание от аккумулятора, визуальный/звуковой сигнал, заслонка с электроприводом, заслонка обратного клапана, ручной привод, воздушная трубка, соединительный кабель, защитная голая гофротруба длиной 8 м для кабеля и воздушной трубки, воронка для заполнения и контроля герметичности

прошедший контроль качества согласно DIN 13564

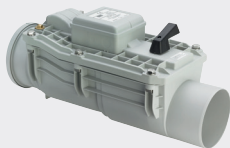
Модель 4987.41



DN	d	L1	L2	L3	H1	H2	H3	ед. в уп.	артикул	ДГ	RUB
100	110	405	215	545	260	100	65	1	667 788	72	220463,42
125	125	405	215	550	260	105	75	1	667 795	72	232051,81
150	160	470	245	640	295	125	95	1	667 801	72	243668,84

DN = номинальный диаметр
d = внешний диаметр трубы
L1 = длина
L2 = длина
L3 = длина
H1 = высота
H2 = высота
H3 = высота

**ОБРАТНЫЕ КАНАЛИЗАЦИОННЫЕ КЛАПАНЫ
GRUNDFIX**



**Обратный канализационный
клапан Grundfix
тип 2**

- для: установка на трубопроводах дренажной канализации, не содержащих экскременты
- тройная защита от обратного подпора (две автоматические и одна ручная аварийная заслонка)

комплектация

2 запорные заслонки, ручной привод, воронка для заполнения и контроля герметичности

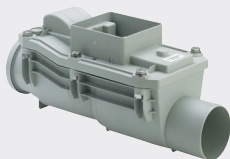
прошедший контроль качества согласно DIN 13564

Модель 4987.3

DN	ед. в уп.	артикул	ДГ	RUB
100	20	305 376	72	30753,56
125	20	305 383	72	35276,65
150	9	310 332	72	39799,76

DN = номинальный диаметр

**ОБРАТНЫЕ КАНАЛИЗАЦИОННЫЕ КЛАПАНЫ
КАНАЛИЗАЦИОННЫЕ РЕВИЗИИ, ОБРАТНЫЕ КАНАЛИЗАЦИОННЫЕ КЛАПАНЫ**



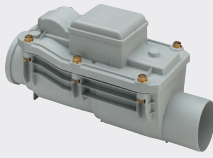
**Обратный канализационный
клапан Grundfix
базовый элемент (пустой
корпус)**

- для: установка на трубопроводах дренажной канализации, переоборудование в обратный канализационный клапан Grundfix с использованием дополнительного комплекта оборудования, модель 4987.38, или обратный канализационный клапан Grundfix Plus Control с комплектом дополнительного оборудования, модель 4987.419

Модель 4987

DN	ед. в уп.	артикул	ДГ	RUB
100	12	305 475	72	9789,26
125	12	305 482	72	9016,74
150	12	310 318	72	11971,20

DN = номинальный диаметр


Обратный канализационный клапан Grundfix тип 0

- для: установка на трубопроводах дренажной канализации, не содержащих экскременты
- одинарная защита от обратного подпора (автоматическая)

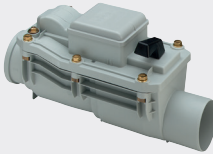
комплектация

заслонка обратного клапана
 прошедший контроль качества
 согласно DIN 13564

Модель 4987.1

DN	ед. в уп.	артикул	ДГ	RUB
100	20	305 390	72	17184,26

DN = номинальный диаметр


Обратный канализационный клапан Grundfix тип 1

- для: установка на трубопроводах дренажной канализации, не содержащих экскременты
- двойная защита от обратного подпора (одна автоматическая и одна ручная аварийная заслонка)

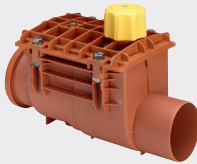
комплектация

заслонка обратного клапана,
 ручной привод
 прошедший контроль качества
 согласно DIN 13564

Модель 4987.2

DN	ед. в уп.	артикул	ДГ	RUB
100	20	305 567	72	27740,11
125	20	305 574	72	32563,97
150	12	310 325	72	38596,74

DN = номинальный диаметр


Защита от обратного подпора Grundfix B

- для: транзитная линия
- пластик

комплектация

заслонка обратного клапана,
 ручной привод
Модель 4986.2

DN	ед. в уп.	артикул	ДГ	RUB
100	1	136 192	72	27740,11
150	1	150 792	72	38596,74

DN = номинальный диаметр

ОБРАТНЫЕ КАНАЛИЗАЦИОННЫЕ КЛАПАНЫ OPTIFIX 3

Трап для подвалов Optifix 3
тип 5

- тройная защита от обратного подпора (две автоматические и одна ручная аварийная заслонка)

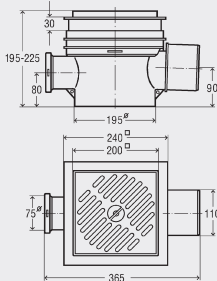
комплектация

2 запорные заслонки, ручной привод, решетка из серого пластика, поворотный и регулируемый по высоте надставной элемент, гидрозатвор, защитная пленка, боковое подключение, заглушка для дополнительного бокового подключения, воронка для заполнения и контроля герметичности

технические характеристики

класс нагрузки K=300 кг
 пропускная способность при высоте подпора 20 мм 1,8 л/с
 прошедший контроль качества согласно DIN 13564

Модель 4989

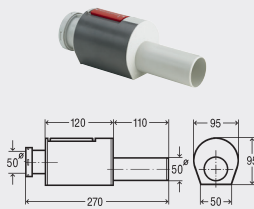


DN1	DN2	ед. в уп.	артикул	ДГ	RUB
70	100	1	462 963	72	19094,93

DN1 = номинальный диаметр

DN2 = номинальный диаметр

ОБРАТНЫЕ КАНАЛИЗАЦИОННЫЕ КЛАПАНЫ SPERRFIX



Обратный канализационный клапан Sperrfix тип 2

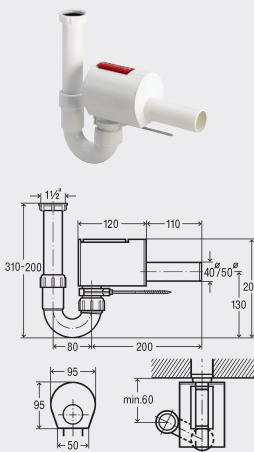
- для: установка на трубопроводах дренажной канализации, не содержащих экскременты, патрубков для дополнительного подключения сбоку
- тройная защита от обратного подпора (две автоматические и одна ручная аварийная заслонка)

комплектация

2 запорные заслонки, ручной привод
прошедший контроль качества согласно DIN 13564
Модель 4995.3

DN	ед. в уп.	артикул	ДГ	RUB
50	1	607 166	60	12139,95

DN = номинальный диаметр



Обратный канализационный клапан Sperrfix тип 5

- для: нижнее подключение
- тройная защита от обратного подпора (две автоматические и одна ручная аварийная заслонка)

комплектация

трубный сифон, 2 запорные заслонки, ручной привод, стенная консоль
прошедший контроль качества согласно DIN 13564
Модель 4995.1

G	DN	ед. в уп.	артикул	ДГ	RUB
1½	40	1	607 128	60	9946,05
1½	50	1	607 135	60	9946,05

DN = номинальный диаметр

ОБРАТНЫЕ КАНАЛИЗАЦИОННЫЕ КЛАПАНЫ ПРИНАДЛЕЖНОСТИ



Набор для переоборудования Grundfix

- для: переоборудование обратного канализационного клапана Grundfix Plus Control
- подходит для: обратный канализационный клапан Grundfix базовый элемент (пустой корпус) модель 4987, обратный канализационный клапан Grundfix тип 0 модель 4987.1, обратный канализационный клапан Grundfix тип 1 модель 4987.2, обратный канализационный клапан Grundfix тип 2 модель 4987.3

комплектация

регулирующее и сигнальное устройство Grundfix Plus Control, трехкнопочный пульт управления с текстовым ЖК-дисплеем, самодиагностика каждые 24 часа, резервное питание от аккумулятора, визуальный/звуковой сигнал, заслонка с электроприводом, заслонка обратного клапана, ручной привод, воздушная трубка, соединительный кабель, защитная голая гофротруба длиной 8 м для кабеля и воздушной трубки, воронка для заполнения и контроля герметичности

Модель 4987.419

DN	ед. в уп.	артикул	ДГ	RUB
100/125	1	667 818	72	226567,02
150	1	667 825	72	237300,01

DN = номинальный диаметр


Комплект запчастей Grundfix Plus

- для: дополнительное оснащение для Grundfix
 - подходит для: обратный канализационный клапан Grundfix Plus Control тип 3 модель 4987.41

Модель 4987.49

для DN	ед. в уп.	артикул	ДГ	RUB
100/125	1	321 932	72	3921,63
150	1	321 949	72	4705,93

для DN = номинальный диаметр


Набор для переоборудования Grundfix

- для: дополнительное оснащение для Grundfix
 - подходит для: обратный канализационный клапан Grundfix базовый элемент (пустой корпус) модель 4987, обратный канализационный клапан Grundfix тип 0 модель 4987.1, обратный канализационный клапан Grundfix тип 1 модель 4987.2

комплектация

2 запорные заслонки, ручной привод, воронка для заполнения и контроля герметичности

Модель 4987.38

DN	ед. в уп.	артикул	ДГ	RUB
100/125	1	305 550	72	31083,78

DN = номинальный диаметр


Комплект запчастей Grundfix Plus

- подходит для: обратный канализационный клапан Grundfix тип 2 модель 4987.3

Модель 4987.39

для DN	ед. в уп.	артикул	ДГ	RUB
100/125	1	321 918	72	2411,96
150	1	321 925	72	3709,31

для DN = номинальный диаметр

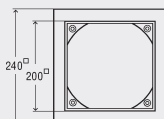
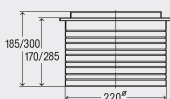

Компенсатор высоты Optifix 3

- подходит для: трап для подвалов Optifix 3 тип 5 модель 4989

Модель 4992

H	ед. в уп.	артикул	ДГ	RUB
30–185	1	469 979	72	2364,78
30–300	1	489 083	72	7147,34

H = высота


Комплект запчастей Optifix 3

- подходит для: трап для подвалов Optifix 3 тип 5 модель 4989

Модель 4993.5

	ед. в уп.	артикул	ДГ	RUB
	1	469 986	72	2582,98


Воронка для заполнения и контроля герметичности

- запасная часть для: обратный канализационный клапан Grundfix тип 2 модель 4987.3, обратный канализационный клапан Grundfix Plus Control тип 3 модель 4987.41, трап для подвалов Optifix 3 тип 5 модель 4989

- резьба G

Модель 4991

G	ед. в уп.	артикул	ДГ	RUB
½	1	154 868	72	1916,60



Обратный канализационный клапан Sperrfix
- для: нижнее подключение
комплектация
2 запорные заслонки, ручной привод, стеновая консоль
Модель 4995.2

DN	ед. в уп.	артикул	ДГ	RUB
40	1	607 142	60	9012,21
50	1	607 159	60	9012,21

DN = номинальный диаметр



Выдвижной патрубок отводящий патрубок
- пластик
комплектация
уплотнение
Модель 6892

G	DN	L	ед. в уп.	артикул	ДГ	RUB
1¼	34	200	1	121 631	60	297,44
1¼	40	120	10	115 432	10	313,44
1¼	40	200	10	125 400	10	570,89
1½	40	120	10	107 840	10	313,44
1½	40	200	10	106 591	10	570,89
1½	40	500	5	136 888	10	2115,60
1½	50	120	10	108 731	10	313,44
1½	50	250	10	118 686	10	805,96
2	40	200	5	130 534	10	626,86
2	50	500	5	154 424	10	2115,60

DN = номинальный диаметр



Выдвижной патрубок
- пластик
комплектация
уплотнение, резьбовое соединение для шланга 45°
Модель 7985.31-697

G	DN	L	ед. в уп.	артикул	ДГ	RUB
1½	40	200	10	117 153	60	339,01

DN = номинальный диаметр



Выдвижной патрубок
- пластик
комплектация
уплотнение, 2 резьбовых соединения для шланга 45°
Модель 7985.50

G	DN	L	ед. в уп.	артикул	ДГ	RUB
1½	40	200	10	104 559	60	662,03

DN = номинальный диаметр



Выдвижной патрубок
- для: дренажных стоков
- пластик
комплектация
выдвижной патрубок, стеновая консоль
Модель 7985.945-639

DN	L	ед. в уп.	артикул	ДГ	RUB
40	240	1	113 698	60	1279,26

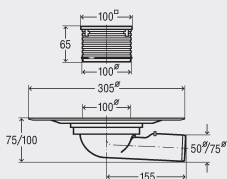
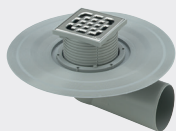
DN = номинальный диаметр



Выдвижной патрубок
- для: подсоединение сливного шланга от стиральной или посудомоечной машины
- пластик
комплектация
стеновая консоль, резиновый ниппель, насадка для подключения шланга
Модель 4995.05-876

DN	L	ед. в уп.	артикул	ДГ	RUB
40	250	1	109 523	60	585,28

DN = номинальный диаметр

ТРАПЫ ДЛЯ БАЛКОНОВ И ТЕРРАС ADVANTIX
ТРАПЫ В СБОРЕ

Трапы для балконов и террас Advantix

- системный размер 100
- не содержит/в комплект не входит: гидрозатвор

комплектация

уплотнительный фланец, поворотный и регулируемый по высоте надставной элемент 100x100 мм, заглушка, рамка для установки решетки сделана из пластика, решетка из нержавеющей стали 1.4301

технические характеристики

класс нагрузки K=300 кг

прошедший контроль качества согласно DIN 1253

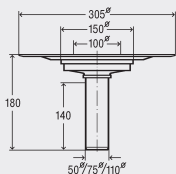
Модель 4943.2

DN	AL 35 [л/с]	HD	ед. в уп.	артикул	ДГ	RUB
50	2,5	✓	1	557 072	72	4251,86
70	3	✓	1	557 089	72	4552,61

DN = номинальный диаметр

AL 35 = пропускная способность при высоте подпора 35 мм (согласно DIN EN 1253)

HD = горизонтальный выпуск


Трапы для балконов и террас Advantix

- системный размер 100
- не содержит/в комплект не входит: гидрозатвор

комплектация

уплотнительный фланец, поворотный и регулируемый по высоте надставной элемент 100x100 мм, заглушка, рамка для установки решетки сделана из пластика, решетка из нержавеющей стали 1.4301

технические характеристики

класс нагрузки K=300 кг

прошедший контроль качества согласно DIN 1253

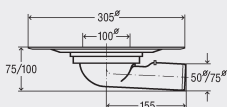
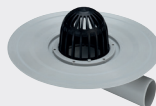
Модель 4944.2

DN	AL 35 [л/с]	VD	ед. в уп.	артикул	ДГ	RUB
50	2,5	✓	1	557 096	72	4251,86
70	3	✓	1	557 102	72	4552,61
100	4,5	✓	1	626 983	72	4894,63

DN = номинальный диаметр

AL 35 = пропускная способность при высоте подпора 35 мм (согласно DIN EN 1253)

VD = вертикальный выпуск


Трапы для балконов и террас Advantix

- системный размер 100
- не содержит/в комплект не входит: гидрозатвор

комплектация

уплотнительный фланец, заглушка, гравиеуловитель

технические характеристики

класс нагрузки H=150 кг

прошедший контроль качества согласно DIN 1253

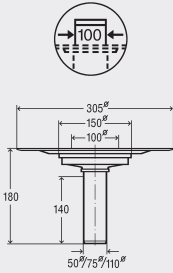
Модель 4945.2

DN	AL 35 [л/с]	HD	ед. в уп.	артикул	ДГ	RUB
50	2,5	✓	1	289 379	72	2895,52
70	3	✓	1	289 386	72	3196,28

DN = номинальный диаметр

AL 35 = пропускная способность при высоте подпора 35 мм (согласно DIN EN 1253)

HD = горизонтальный выпуск



Трапы для балконов и террас Advantix

- системный размер 100
 - не содержит/в комплект не входит: гидрозатвор
- комплектация**
уплотнительный фланец, заглушка, гравиеуловитель

технические характеристики

класс нагрузки H=150 кг
 прошедший контроль качества согласно DIN 1253
Модель 4946.2

DN	AL 35 [л/с]	VD	ед. в уп.	артикул	ДГ	RUB
50	2,5	✓	1	289 393	72	2895,52
70	3	✓	1	289 409	72	3196,28
100	4,5	✓	1	626 990	72	3833,16

DN = номинальный диаметр
 AL 35 = пропускная способность при высоте подпора 35 мм (согласно DIN EN 1253)
 VD = вертикальный выпуск



Трапы для балконов и террас Advantix

- системный размер 100, устойчив к ультрафиолету
 - не содержит/в комплект не входит: уплотнительный фланец, гидрозатвор
- комплектация**
решетка круглая Ø 100 мм, пластик, заглушка

технические характеристики

класс нагрузки K=300 кг
Модель 4941.5

DN	AL 35 [л/с]	HD	ед. в уп.	артикул	ДГ	RUB
50	2,5	✓	1	125 936	72	1627,64
70	3	✓	1	144 319	72	1928,39

DN = номинальный диаметр
 AL 35 = пропускная способность при высоте подпора 35 мм (согласно DIN EN 1253)
 HD = горизонтальный выпуск



Трапы для балконов и террас Advantix

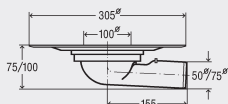
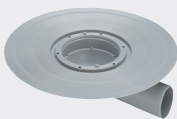
- системный размер 100, устойчив к ультрафиолету
 - не содержит/в комплект не входит: уплотнительный фланец, гидрозатвор
- комплектация**
решетка круглая Ø 100 мм, пластик, заглушка

технические характеристики

класс нагрузки K=300 кг
Модель 4942.5

DN	AL 35 [л/с]	VD	ед. в уп.	артикул	ДГ	RUB
50	2,5	✓	1	125 158	72	1627,64
70	3	✓	1	139 490	72	1928,39

DN = номинальный диаметр
 AL 35 = пропускная способность при высоте подпора 35 мм (согласно DIN EN 1253)
 VD = вертикальный выпуск

**ТРАПЫ ДЛЯ БАЛКОНОВ И ТЕРРАС ADVANTIX
 БАЗОВЫЕ ЭЛЕМЕНТЫ, ГОРИЗОНТАЛЬНЫЙ ВЫПУСК**

**Трапы для балконов и террас Advantix
 базовый элемент**

- системный размер 100
- не содержит/в комплект не входит: гидрозатвор, надставной элемент с решеткой

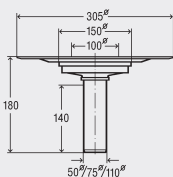
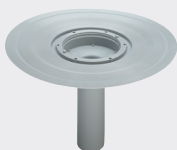
комплектация

уплотнительный фланец, заглушка
 прошедший контроль качества согласно DIN 1253

Модель 4943.21

DN	AL 35 [л/с]	HD	ед. в уп.	артикул	ДГ	RUB
50	2,5	✓	1	295 929	72	2529,90
70	3	✓	1	557 263	72	2777,57

DN = номинальный диаметр
 AL 35 = пропускная способность при высоте подпора 35 мм (согласно DIN EN 1253)
 HD = горизонтальный выпуск


**Трапы для балконов и террас Advantix
 базовый элемент**

- системный размер 100
- не содержит/в комплект не входит: гидрозатвор, надставной элемент с решеткой

комплектация

уплотнительный фланец, заглушка
 прошедший контроль качества согласно DIN 1253

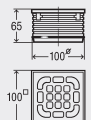
Модель 4944.21

DN	AL 35 [л/с]	VD	ед. в уп.	артикул	ДГ	RUB
50	2,5	✓	1	295 936	72	2529,90
70	3	✓	1	557 270	72	2777,57
100	4,5	✓	1	626 976	72	3066,53

DN = номинальный диаметр
 AL 35 = пропускная способность при высоте подпора 35 мм (согласно DIN EN 1253)
 VD = вертикальный выпуск



ПРИНАДЛЕЖНОСТИ НАДСТАВНЫЕ ЭЛЕМЕНТЫ С РЕШЕТКАМИ



Надставной элемент с решеткой Advantix

- системный размер 100

комплектация

рамка для установки решетки
сделана из пластика, штампованная
решетка из нержавеющей стали
1.4301, уплотнительное кольцо

технические характеристики

класс нагрузки K=300 кг

Модель 4934.1

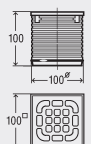
L	B	H	ед. в уп.	артикул	ДГ	RUB
100	100	5	1	555 177 ¹	72	1769,18
100	100	5	1	555 184 ²	72	2152,48

B = ширина

H = высота

¹) без возможности фиксации решетки

²) фиксация решетки при помощи винтов



Надставной элемент с решеткой Advantix

- системный размер 100

комплектация

рамка для установки решётки
сделана из нержавеющей стали
1.4404, штампованная решетка из
нержавеющей стали 1.4301,
уплотнительное кольцо

технические характеристики

класс нагрузки K=300 кг

Модель 4934.2

L	B	H	ед. в уп.	артикул	ДГ	RUB
100	100	5	1	555 191 ¹	72	5419,48
100	100	5	1	555 207 ²	72	5826,40

B = ширина

H = высота

¹) без возможности фиксации решетки

²) фиксация решетки при помощи винтов



Надставной элемент с решеткой Advantix

- системный размер 100,
фиксация решетки при помощи
винтов

комплектация

рамка для установки решётки
сделана из нержавеющей стали
1.4404, решетка Visign RS2 из
массива нержавеющей стали
1.4404, уплотнительное кольцо

технические характеристики

класс нагрузки L=1500 кг

Модель 4934.3

L	B	H	ед. в уп.	артикул	ДГ	RUB
100	100	5	1	555 214	72	9500,30

B = ширина

H = высота



Надставной элемент с решеткой Advantix

- системный размер 100

комплектация

рамка для установки решетки
сделана из пластика, штампованная
решетка из нержавеющей стали
1.4301, уплотнительное
кольцо

технические характеристики

класс нагрузки K=300 кг

Модель 4934.4

L	B	H	ед. в уп.	артикул	ДГ	RUB
150	150	5	1	555 221 ¹	72	3620,87
150	150	5	1	555 238 ²	72	3974,69

B = ширина

H = высота

¹) без возможности фиксации решетки

²) фиксация решетки при помощи винтов


Надставной элемент с решеткой Advantix

- системный размер 100

комплектация

 рамка для установки решётки
 сделана из нержавеющей стали
 1.4404, штампованная решетка из
 нержавеющей стали 1.4301,
 уплотнительное кольцо

технические характеристики

класс нагрузки K=300 кг

Модель 4934.5

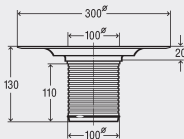
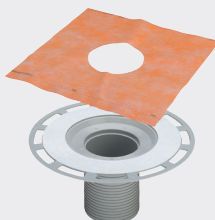
L	B	H	ед. в уп.	артикул	ДГ	RUB
150	150	5	1	555 245 ¹	72	8438,83
150	150	5	1	555 450 ²	72	8792,65

B = ширина

H = высота

¹) без возможности фиксации решетки

²) фиксация решетки при помощи винтов

**ПРИНАДЛЕЖНОСТИ
УПЛОТНЕНИЯ**

Надставной элемент Advantix

- для: обмазочная гидроизоляция (душевая в строительном исполнении) с использованием гидроизоляционного полотна

- не подходит для: трап для ванной комнаты/напольный трап Advantix Top модель 4914.2, трап для ванной комнаты Advantix Top модель 4914.20, трап для ванной комнаты Advantix модель 4936.4, 4938, 4939

- пластик

- системный размер 100

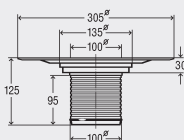
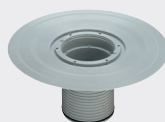
комплектация

уплотнительный фланец, защитный кожух, уплотнительная манжета Schlüter KERDI

Модель 4925

VD	ед. в уп.	артикул	ДГ	RUB
✓	1	471 057	72	5207,19

VD = вертикальный выпуск


Надставной элемент Advantix

- системный размер 100

комплектация

 уплотнительный фланец,
 заглушка, уплотнительное кольцо

Модель 4947.1

ед. в уп.	артикул	ДГ	RUB
1	284 817	72	2364,78



Компенсатор высоты Advantix

- для: регулировка по высоте от 40 до 95 мм
- системный размер 100

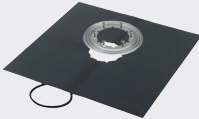
комплектация

уплотнительное кольцо

Модель 4947



	ед. в уп.	артикул	ДГ	RUB
	6	111 496	72	890,50



Уплотнение для битумной гидроизоляции Advantix

- для: соединение при помощи технического фена (сварка при помощи горячего воздуха) или газовой горелки (открытого пламени), надставной элемент Advantix, трап для ванной комнаты, трапы для балконов и террас
- нержавеющая сталь
- системный размер 100, без пластификатора

комплектация

уплотнительная манжета EPDM 500x500 мм, прокладка из стекловолокна, битумная

грунтовка, обжимное кольцо

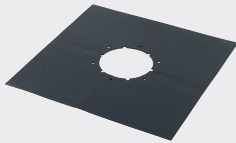
примечание

Необходимо соблюдать рекомендации производителя!
 Производитель «PHOENIX» (Resitrix Classic, толщина 3,1 мм)!
 испытанный согласно DIN 7864 и директиве U.E.A.t.c.

Модель 4948.31



	ед. в уп.	артикул	ДГ	RUB
	6	287 924	72	4570,31



Уплотнительная манжета Advantix

- для: соединение при помощи технического фена (сварка при помощи горячего воздуха) или газовой горелки (открытого пламени), надставной элемент Advantix, трап для ванной комнаты, трапы для балконов и террас
- EPDM
- системный размер 100, системный размер 145, без пластификатора

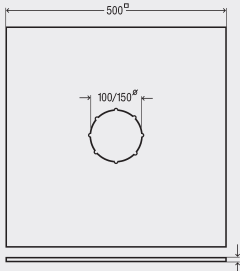
комплектация

прокладка из стекловолокна, полимер-модифицированный битумный нижний слой

примечание

Необходимо соблюдать рекомендации производителя!
 Производитель «PHOENIX» (Resitrix Classic, толщина 3,1 мм)!
 испытанный согласно DIN 7864 и директиве U.E.A.t.c.

Модель 4948.39



для Ø трапа	L	B	ед. в уп.	артикул	ДГ	RUB
100	500	500	1	588 342	72	2618,36
145	500	500	1	588 656	72	2618,36

B = ширина

ПРИНАДЛЕЖНОСТИ
 ПРИНАДЛЕЖНОСТИ

Обжимное кольцо Advantix

- нержавеющая сталь
- системный размер 100

	ед. в уп.	артикул	ДГ	RUB
	6	287 900	72	2170,17


комплектация

- уплотнительное кольцо,
- крепежные винты

Модель 4948.21

Сетчатый фильтр Advantix

- для: трапы для ваннх комнат с надставным элементом
- Ø 100 мм

	ед. в уп.	артикул	ДГ	RUB
	1	613 464	72	919,98



- системный размер 100

Модель 4958

«Сухой» затвор Advantix

- системный размер 100
- не содержит/в комплект не входит: гидрозатвор

	ед. в уп.	артикул	ДГ	RUB
	1	583 262	72	3013,46


комплектация

- 2 запорные заслонки

Модель 4944.8

Решетка Advantix

- для: надставной элемент Advantix, компенсатор высоты, трапы для балконов и террас
- пластик
- системный размер 100

Ø	H	ед. в уп.	артикул	ДГ	RUB
100	5	1	142 223	72	572,04


Модель 4941.5-551

 Ø = диаметр
 H = высота

Гравиеуловитель Advantix

- для: трапы для балконов и террас, компенсатор высоты, надставной элемент Advantix
- пластик
- системный размер 100

Ø	ед. в уп.	артикул	ДГ	RUB
100	1	144 012	72	1026,12


Модель 4945.1-356

Ø = диаметр


Гравиеуловитель Advantix

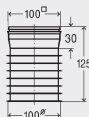
- для: трапы для балконов и террас, надставной элемент Advantix
- пластик
- системный размер 100

Ø	ед. в уп.	артикул	ДГ	RUB
100	1	633 868	72	1315,09


Модель 4946.3

Ø = диаметр

СПЕЦИАЛЬНОЕ ИСПОЛНЕНИЕ



Ремонтный трап Advantix

- для: конструкция пола без гидроизоляции
- системный размер 100
- не содержит/в комплект не входит: уплотнительный фланец

комплектация

съёмное устройство для защиты от неприятного запаха из системы канализации, рамка для установки решётки сделана из нержавеющей стали 1.4404, решетка из нержавеющей стали 1.4301, многослойное манжетное уплотнение, пригодное для труб и муфт DN100, а также высокотемпературных труб, труб ПВХ и чугунных труб

технические характеристики

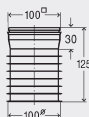
высота гидрозатвора 50 мм
класс нагрузки K=300 кг
пропускная способность при высоте подпора 10 мм 0,6 л/с
пропускная способность при высоте подпора 20 мм 0,75 л/с

прошедший контроль качества
пропускная способность согласно DIN EN 1253

Модель 4937

DN	ед. в уп.	артикул	ДГ	RUB
100	1	663 780	72	6970,42

DN = номинальный диаметр



Ремонтный трап Advantix

- для: конструкция пола без гидроизоляции
- системный размер 100, с «сухим» затвором
- не содержит/в комплект не входит: уплотнительный фланец

комплектация

съёмное устройство для защиты от неприятного запаха из системы канализации, рамка для установки решётки сделана из нержавеющей стали 1.4404, решетка из нержавеющей стали 1.4301, многослойное манжетное уплотнение, пригодное для труб и муфт DN100, а также высокотемпературных труб, труб ПВХ и чугунных труб

технические характеристики

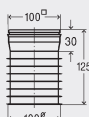
высота гидрозатвора 30 мм
класс нагрузки K=300 кг
пропускная способность при высоте подпора 10 мм 0,4 л/с
пропускная способность при высоте подпора 20 мм 0,45 л/с

прошедший контроль качества
пропускная способность согласно DIN EN 1253

Модель 4937.1

DN	ед. в уп.	артикул	ДГ	RUB
100	1	660 345	72	8710,08

DN = номинальный диаметр



Ремонтный трап Advantix

- для: конструкция пола без гидроизоляции
- системный размер 100
- не содержит/в комплект не входит: уплотнительный фланец

комплектация

съёмный морозоустойчивый «сухой» затвор с двумя запорными заслонками, рамка для установки решётки сделана из нержавеющей стали 1.4404, решетка из нержавеющей стали 1.4301, многослойное манжетное уплотнение, пригодное для труб и муфт DN100, а также высокотемпературных труб, труб ПВХ и чугунных труб

технические характеристики

класс нагрузки K=300 кг
пропускная способность при высоте подпора 10 мм 0,65 л/с
пропускная способность при высоте подпора 20 мм 0,7 л/с

прошедший контроль качества
пропускная способность согласно DIN EN 1253

Модель 4937.2

DN	ед. в уп.	артикул	ДГ	RUB
100	1	660 758	72	6970,42

DN = номинальный диаметр


Трап для ливневого водостока Advantix

- для: подключение трубопровода DN50-100

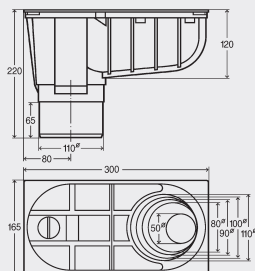
комплектация

съемный сетчатый фильтр

технические характеристики

пропускная способность при высоте подпора 20 мм 6 л/с

согласно DIN EN 1451

Модель 4970


DN	VD	ед. в уп.	артикул	ДГ	RUB
100	✓	1	586 744	72	3131,40

DN = номинальный диаметр

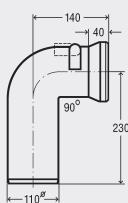
VD = вертикальный выпуск


Соединительный отвод 90°

- для: унитаза

комплектация

заслонка обратного клапана, ручной привод, манжетное уплотнение

Модель 3811.5


DN	L	исполнение	ед. в уп.	артикул	ДГ	RUB
100	230	альпийский белый	1	138 882	71	6406,44

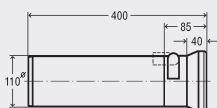
DN = номинальный диаметр


Соединительный патрубок

- для: унитаза

комплектация

заслонка обратного клапана, ручной привод, манжетное уплотнение

Модель 3815.5


DN	L	исполнение	ед. в уп.	артикул	ДГ	RUB
100	400	альпийский белый	1	134 969	71	6682,97

DN = номинальный диаметр


Переходник Advantix

- для: трап для ванной комнаты

комплектация

манжетное уплотнение

Модель 4915

DN1	DN2	ед. в уп.	артикул	ДГ	RUB
50	70	1	138 752	72	454,11

DN1 = номинальный диаметр

DN2 = номинальный диаметр


Переходник

- пластик

комплектация

манжетное уплотнение

Модель 4919

DN1	DN2	ед. в уп.	артикул	ДГ	RUB
40	50	10	110 468	72	878,69

DN1 = номинальный диаметр

DN2 = номинальный диаметр

