

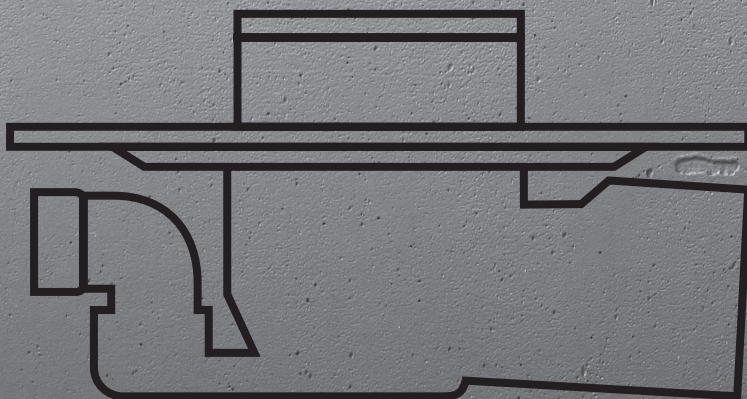


**Напольные трапы Advantix системный
размер 145**

Канализационная арматура



RU 6/21 · Каталог 2021 · Право на изменения сохраняется.



Отводы стоков в пол с системным размером 145 (Ø патрубка 145 мм) и принадлежности для стока большого количества воды (макс. 1,7 л/с). Различные варианты монтажной высоты 85–155 мм, варианты подключения, материала и дизайна.



Примечание

Использование изделий для других областей применения и сред, отличных от указанных в данной инструкции, должно быть согласовано с компанией Viega! Пластиковые изделия из полипропилена (PP) экологически безвредны, с превосходными характеристиками для бытовых сточных вод! Слив горячей воды через гидрозатвор только кратковременно, макс. температура 95 °C! Не допускается использование химических чистящих средств для удаления засоров в трубах! Допускается использование только мягких чистящих средств для поверхностей! Подробную информацию о применении, ограничениях, национальных стандартах и предписаниях можно найти в разделе «Информация о продукции», в напечатанном виде или на сайте Viega.

Возможны изменения и ошибки!

Актуальные габаритные и установочные размеры, а также дополнительную техническую информацию можно найти на веб-сайте Viega. Они должны быть уточнены перед покупкой, проектированием, монтажом и использованием. Наши продукты постоянно оптимизируются.

Это описание продукта содержит важную информацию о выборе продукта и системы, монтаже, вводе в эксплуатацию, а также о предполагаемом использовании и, при необходимости, о мерах по техническому обслуживанию. Эта информация о продуктах, их характеристиках и методах применения основана на действующих в настоящее время стандартах в Европе (например, EN) и/или в Германии (например, DIN/DVGW). Некоторые места в тексте могут относиться к техническим регламентам Европы / Германии. Их следует рассматривать как рекомендации для других стран, где нет соответствующих национальных требований. Соответствующие национальные законы, стандарты, правила, директивы и другие технические положения имеют приоритет над немецкими / европейскими директивами, указанными в этом описании продукта: информация, содержащаяся в данном документе, не является обязательной для других стран и регионов и должна рассматриваться как рекомендация.

СОДЕРЖАНИЕ

Обмазочная гидроизоляция	
Монтажная высота от 85 мм	590
Битумная гидроизоляция	
Монтажная высота от 0 мм	591
Противопожарная защита R120	592
Принадлежности R120 для обмазочной гидроизоляции	592
Монтажная высота от 90 мм	593
Монтажная высота от 120 мм	594
Трапы для подвалов, монтажная высота от 155 мм	595
Принадлежности	596
Принадлежности	
Надставные элементы с решетками, надставные элементы	599
Решетки из нержавеющей стали	601
Решетки Visign	602
Принадлежности	604

Важная информация для калькуляции цены:

Компания Viega занимается распространением своей продукции только через сеть официальных дилеров. Каждый из дилеров имеет свои собственные условия продаж и схемы скидок, на которые мы не имеем никакого влияния. Таким образом, это лишь вспомогательный расчет, который содержит исключительно оценки и прогнозы возможных цен для реализации у официальных дилеров, на которые мы не имеем никакого влияния. Этот вспомогательный расчет предназначен как помощь проектировщикам, для оценки затрат на системы Viega в их расчетах и планировании. Реальные цены, по которым осуществляются продажи, однако, определяются и фиксируются на переговорах между Оптовиками и их клиентами и могут существенно отличаться от наших оценок.

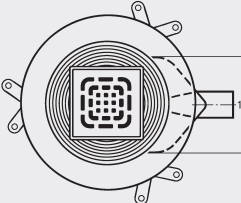
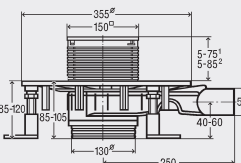


4 015211 305611

GTIN-код (Global Trade Item Number, ранее EAN-код)

Код GTIN состоит из постоянного номера производителя 4015211 и соответствующего шестизначного артикульного номера товара, в данном примере, 305 611. При замене шести последних цифр номера на номер артикула получается GTIN-код.

**ОБМАЗОЧНАЯ ГИДРОИЗОЛЯЦИЯ
МОНТАЖНАЯ ВЫСОТА ОТ 85 ММ**



Напольный трап Advantix Top

- для: обмазочная гидроизоляция (душевая в строительном исполнении) с использованием гидроизоляционного полотна
- не подходит для: надставной элемент Advantix модель 4994
- системный размер 145

комплектация

уплотнительный фланец, звукоизолирующая конструкция, защитный кожух, конструкция сифона с защитой от срыва гидрозатвора, регулируемая высота столба жидкости гидрозатвора в пределах 35–50 мм, возможность прочистки отводящего трубопровода, поворотный и регулируемый по высоте надставной элемент 150x150 мм, решетка из нержавеющей стали 1.4301, съемное устройство для защиты от неприятного запаха из системы канализации, уплотнительная манжета Schlüter KERDI

технические характеристики

класс нагрузки К=300 кг
пропускная способность при высоте подпора 10 мм 0,85–1,15 л/с
пропускная способность при высоте подпора 20 мм 0,9–1,2 л/с

примечание

При использовании данной модели трапа или душевого лотка, из-за высокого расположения соединительного патрубка невозможно обеспечить достаточную толщину стяжки. Проектировщикам необходимо учитывать это заранее. Одним из возможных решений на месте может быть изменение размера плитки и/или использование наливного эпоксидного пола.

прошедший контроль качества согласно DIN 1253

Модель 4914.21

DN	BH	HD	ед. в уп.	артикул	ДГ	RUB
50	85–120	✓	1	669 263 ¹	72	15662,80
50	85–120	✓	1	669 270 ²	72	21583,53

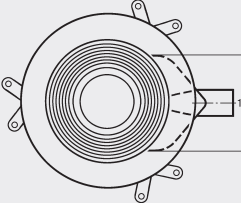
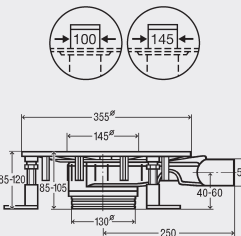
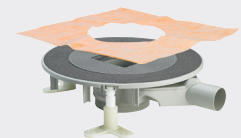
DN = номинальный диаметр

BH = монтажная высота

HD = горизонтальный выпуск

¹) надставной элемент с установочной рамкой для решетки из пластика

²) надставной элемент с установочной рамкой для решетки из нержавеющей стали 1.4404



Трап для ванной комнаты/напольный трап Advantix Top базовый элемент

- для: обмазочная гидроизоляция (душевая в строительном исполнении) с использованием гидроизоляционного полотна
- не подходит для: надставной элемент Advantix модель 4994
- системный размер 100, системный размер 145
- не содержит/в комплект не входит: надставной элемент с решеткой

комплектация

вставной адаптер для использования насадок 100 или 145 мм, уплотнительный фланец, звукоизолирующая конструкция, защитный кожух, конструкция сифона с защитой от срыва гидрозатвора, регулируемая высота столба жидкости гидрозатвора в пределах 35–50 мм, возможность прочистки отводящего трубопровода, съемное устройство для защиты от неприятного запаха из системы канализации, уплотнительная манжета Schlüter KERDI

технические характеристики

пропускная способность при высоте подпора 10 мм 0,75–1,15 л/с
пропускная способность при высоте подпора 20 мм 0,8–1,2 л/с

примечание

При использовании данной модели трапа или душевого лотка, из-за высокого расположения соединительного патрубка невозможно обеспечить достаточную толщину стяжки. Проектировщикам необходимо учитывать это заранее. Одним из возможных решений на месте может быть изменение размера плитки и/или использование наливного эпоксидного пола.

прошедший контроль качества согласно DIN 1253

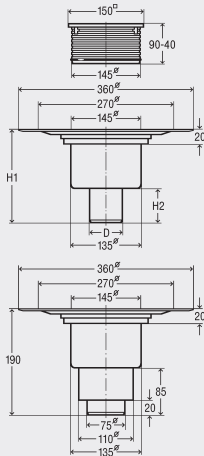
Модель 4914.2

DN	BH	HD	ед. в уп.	артикул	ДГ	RUB
50	85–120	✓	1	669 232	72	11711,72

DN = номинальный диаметр

BH = монтажная высота

HD = горизонтальный выпуск

БИТУМНАЯ ГИДРОИЗОЛЯЦИЯ
МОНТАЖНАЯ ВЫСОТА ОТ 0 ММ

Напольный трап Advantix

- системный размер 145

комплектация

уплотнительный фланец, поворотный и регулируемый по высоте надставной элемент 150x150 мм, заглушка, рамка для установки решетки сделана из пластика, решетка из нержавеющей стали 1.4301, съемное устройство для защиты от неприятного запаха из системы канализации

технические характеристики

класс нагрузки K=300 кг

прошедший контроль качества согласно DIN 1253

Модель 4951.1

DN	d	H1	H2	AL 10 [л/с]	AL 20 [л/с]	VD	ед. в уп.	артикул	ДГ	RUB
50	50	160	50	0,65	1,5	✓	1	557 188	72	8049,60
70	75	175	65	0,7	1,6	✓	1	557 195	72	8049,60
70/100		190	85	0,9	1,4	✓	1	557 201	72	8049,60

DN = номинальный диаметр

d = внешний диаметр трубы

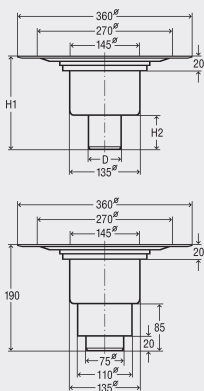
H1 = высота

H2 = высота

AL 10 = пропускная способность при высоте подпора 10 мм

AL 20 = пропускная способность при высоте подпора 20 мм

VD = вертикальный выпуск


Базовый элемент напольного трапа Advantix

- системный размер 145

- не содержит/в комплект не входит: надставной элемент с решеткой

комплектация

уплотнительный фланец, заглушка, съемное устройство для защиты от неприятного запаха из системы канализации

прошедший контроль качества согласно DIN 1253

Модель 4951.15

DN	d	H1	H2	AL 10 [л/с]	AL 20 [л/с]	VD	ед. в уп.	артикул	ДГ	RUB
50	50	160	50	0,65	1,5	✓	1	284 947	72	4735,43
70	75	175	65	0,7	1,6	✓	1	284 954	72	4735,43
70/100		190	85	0,9	1,4	✓	1	284 961	72	4735,43

DN = номинальный диаметр

d = внешний диаметр трубы

H1 = высота

H2 = высота

AL 10 = пропускная способность при высоте подпора 10 мм

AL 20 = пропускная способность при высоте подпора 20 мм

VD = вертикальный выпуск

БИТУМНАЯ ГИДРОИЗОЛЯЦИЯ ПРОТИВОПОЖАРНАЯ ЗАЩИТА R120



Напольный трап Advantix противопожарная защита R120 базовый элемент

- для: монтаж в перекрытии толщиной мин. 150 мм с классом огнестойкости F30-F120
- системный размер 145
- не содержит/в комплект не входит: надставной элемент с решеткой

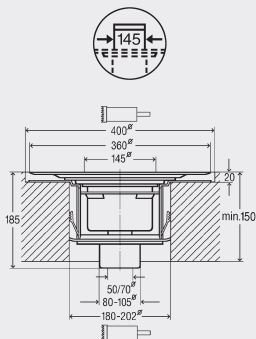
комплектация

уплотнительный фланец, съемное устройство для защиты от неприятного запаха из системы канализации, заглушка

прошедший контроль качества согласно DIN 1253

с общими строительными допусками (abZ), допусками Немецкого института строительной техники (DIBt), документ Z-19.17-1770

Модель 4951.20



DN	AL 10 [л/с]	AL 20 [л/с]	VD	ед. в уп.	артикул	ДГ	RUB
50	0,65	1,5	✓	1	491 659	72	25139,48
70	0,7	1,6	✓	1	491 666	72	25139,48

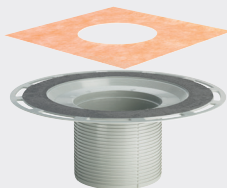
DN = номинальный диаметр

AL 10 = пропускная способность при высоте подпора 10 мм

AL 20 = пропускная способность при высоте подпора 20 мм

VD = вертикальный выпуск

БИТУМНАЯ ГИДРОИЗОЛЯЦИЯ ПРИНАДЛЕЖНОСТИ R120 ДЛЯ ОБМАЗОЧНОЙ ГИДРОИЗОЛЯЦИИ



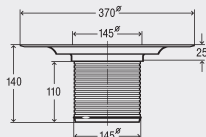
Надставной элемент Advantix

- для: обмазочная гидроизоляция (душевая в строительном исполнении) с использованием гидроизоляционного полотна
- не подходит для: трап для ванной комнаты/напольный трап Advantix Top модель 4914.2, напольный трап Advantix Top модель 4914.21
- пластик
- системный размер 145

комплектация

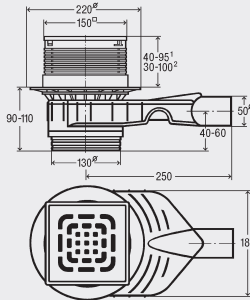
защитный кожух, уплотнительная манжета Schlüter KERDI

Модель 4994



VD	ед. в уп.	артикул	ДГ	RUB
✓	1	471 064	72	8220,62

VD = вертикальный выпуск

БИТУМНАЯ ГИДРОИЗОЛЯЦИЯ
МОНТАЖНАЯ ВЫСОТА ОТ 90 ММ

Напольный трап Advantix Top

- системный размер 145

комплектация

уплотнительный фланец, заглушка, конструкция сифона с защитой от срыва гидрозатвора, регулируемая высота столба жидкости гидрозатвора в пределах 35–50 мм, возможность прочистки отводящего трубопровода, поворотный и регулируемый по высоте надставной элемент 150x150 мм, решетка из нержавеющей стали 1.4301, съемное устройство для защиты от неприятного запаха из системы канализации

технические характеристики

класс нагрузки K=300 кг

пропускная способность при высоте подпора 10 мм 0,95–1,15 л/с

пропускная способность при высоте подпора 20 мм 1–1,2 л/с

прошедший контроль качества согласно DIN 1253

Модель 4914.11

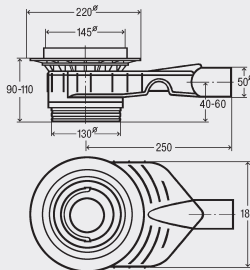
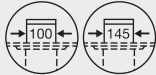
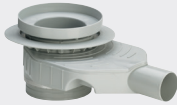
DN	BH	HD	ед. в уп.	артикул	ДГ	RUB
50	90–110	✓	1	669 218¹	72	10025,14
50	90–110	✓	1	669 225²	72	15939,97

DN = номинальный диаметр

BH = монтажная высота

HD = горизонтальный выпуск

¹) надставной элемент с установочной рамкой для решетки из пластика

²) надставной элемент с установочной рамкой для решетки из нержавеющей стали 1.4404

Трап для ванной комнаты/напольный трап Advantix Top базовый элемент

- системный размер 100, системный размер 145

- не содержит/в комплект не входит: надставной элемент с решеткой

комплектация

вставной адаптер для использования насадок 100 или 145 мм, уплотнительный фланец, заглушка, конструкция сифона с защитой от срыва гидрозатвора, регулируемая высота столба жидкости гидрозатвора в пределах 35–50 мм, возможность прочистки отводящего трубопровода, съемное устройство для защиты от неприятного запаха из системы канализации

технические характеристики

пропускная способность при высоте подпора 10 мм 0,75–1,2 л/с

пропускная способность при высоте подпора 20 мм 0,8–1,2 л/с

прошедший контроль качества согласно DIN 1253

Модель 4927.3

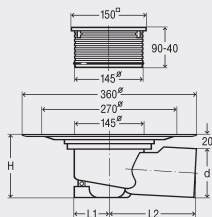
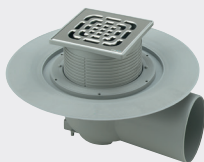
DN	BH	HD	ед. в уп.	артикул	ДГ	RUB
50	90–110	✓	1	661 762	72	6068,17

DN = номинальный диаметр

BH = монтажная высота

HD = горизонтальный выпуск

БИТУМНАЯ ГИДРОИЗОЛЯЦИЯ МОНТАЖНАЯ ВЫСОТА ОТ 120 ММ



Напольный трап Advantix

- системный размер 145

комплектация

уплотнительный фланец, поворотный и регулируемый по высоте надставной элемент 150x150 мм, заглушка, рамка для установки решетки сделана из пластика, решетка из нержавеющей стали 1.4301, съемное устройство для защиты от неприятного запаха из системы канализации

технические характеристики

класс нагрузки K=300 кг

прошедший контроль качества согласно DIN 1253

Модель 4955.1

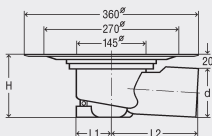
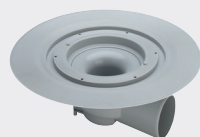
DN	AL 10 [л/с]	AL 20 [л/с]	HD	ед. в уп.	артикул	ДГ	RUB
70	0,6	1,1	✓	1	557 164	72	8745,47
100	1,2	1,7	✓	1	557 171	72	8745,47

DN = номинальный диаметр

AL 10 = пропускная способность при высоте подпора 10 мм

AL 20 = пропускная способность при высоте подпора 20 мм

HD = горизонтальный выпуск



Базовый элемент напольного трапа Advantix

- системный размер 145

- не содержит/в комплект не входит: надставной элемент с решеткой

комплектация

заглушка, уплотнительный фланец, съемное устройство для защиты от неприятного запаха из системы канализации

прошедший контроль качества согласно DIN 1253

Модель 4955.25

DN	d	L1	L2	H	AL 10 [л/с]	AL 20 [л/с]	HD	ед. в уп.	артикул	ДГ	RUB
70	75	68	130	120	0,6	1,1	✓	1	289 461	72	5425,39
100	110	77	185	130	1,2	1,7	✓	1	289 454	72	5425,39

DN = номинальный диаметр

d = внешний диаметр трубы

L1 = длина

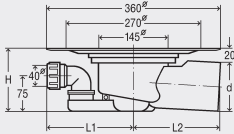
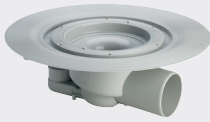
L2 = длина

H = высота

AL 10 = пропускная способность при высоте подпора 10 мм

AL 20 = пропускная способность при высоте подпора 20 мм

HD = горизонтальный выпуск



Базовый элемент напольного трапа Advantix

- системный размер 145

- не содержит/в комплект не входит: надставной элемент с решеткой

комплектация

заглушка, уплотнительный фланец, съемное устройство для защиты от неприятного запаха из системы канализации, патрубков для дополнительного подключения DN40, поворотный

прошедший контроль качества согласно DIN 1253

Модель 4955.15

DN	d	L1	L2	H	AL 10 [л/с]	AL 20 [л/с]	ALZ [л/с]	HD	ед. в уп.	артикул	ДГ	RUB
70	75	165	130	120	0,6	1,1	2,3	✓	1	285 050	72	5696,65
100	110	180	185	130	1,2	1,7	2,5	✓	1	285 043	72	5696,65

DN = номинальный диаметр

d = внешний диаметр трубы

L1 = длина

L2 = длина

H = высота

AL 10 = пропускная способность при высоте подпора 10 мм

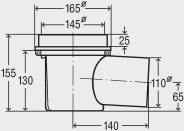
AL 20 = пропускная способность при высоте подпора 20 мм

ALZ = пропускная способность патрубка дополнительного подключения

HD = горизонтальный выпуск

БИТУМНАЯ ГИДРОИЗОЛЯЦИЯ

ТРАПЫ ДЛЯ ПОДВАЛОВ, МОНТАЖНАЯ ВЫСОТА ОТ 155 ММ



Трап для подвалов Kellermeister

- системный размер 145

комплектация

боковой отводящий патрубок, поворотный надставной элемент 150x150 мм, решетка из серого пластика, съемное устройство для защиты от неприятного запаха из системы канализации, сетчатый фильтр

технические характеристики

класс нагрузки K=300 кг

пропускная способность (согласно DIN EN 1253) 1,6 л/с

примечание

Возможность подключения дополнительного трубопровода DN50 или DN70 с противоположной стороны от выпускного патрубка (для дополнительного подключения необходимо выпилить ножовкой или обычным лобзиком в обозначенном месте отверстие и использовать соединительный элемент)

прошедший контроль качества согласно DIN 1253

Модель 4956

DN	ед. в уп.	артикул	ДГ	RUB
100	10	106 003	72	4163,40

DN = номинальный диаметр



Трап для подвалов Kellermeister

- системный размер 145
- не содержит/в комплект не входит: гидрозатвор

комплектация

горизонтальный отводящий патрубок, поворотный надставной элемент 150x150 мм, решетка из серого пластика

технические характеристики

класс нагрузки K=300 кг
пропускная способность (согласно DIN EN 1253) 4,5 л/с

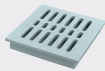
примечание

Возможность подключения дополнительного трубопровода DN50 или DN70 с противоположной стороны от выпускного патрубка (для дополнительного подключения необходимо выпилить ножовкой или обычным лобзиком в обозначенном месте отверстие и использовать соединительный элемент)!

Модель 4956.4

DN	ед. в уп.	артикул	ДГ	RUB
100	1	148 607	72	3196,28

DN = номинальный диаметр



Решетка Kellermeister

- пластик
- системный размер 145

технические характеристики

класс нагрузки K=300 кг
Модель 4956-551

L	B	H	ед. в уп.	артикул	ДГ	RUB
150	150	5	1	147 495	72	890,50

B = ширина
H = высота



Соединительный элемент Kellermeister

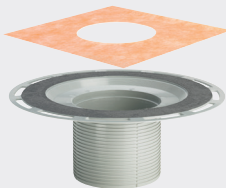
- подходит для: трап для подвалов Kellermeister модель 4956, 4956.4

Модель 4997

DN	ед. в уп.	артикул	ДГ	RUB
50	6	130 268	72	1598,15
70	6	140 175	72	1598,15

DN = номинальный диаметр

БИТУМНАЯ ГИДРОИЗОЛЯЦИЯ ПРИНАДЛЕЖНОСТИ



Надставной элемент Advantix

- для: обмазочная гидроизоляция (душевая в строительном исполнении) с использованием гидроизоляционного полотна
- не подходит для: трап для ванной комнаты/напольный трап Advantix Top модель 4914.2, напольный трап Advantix Top модель 4914.21
- пластик
- системный размер 145

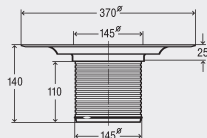
комплектация

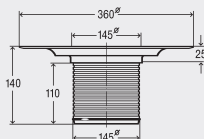
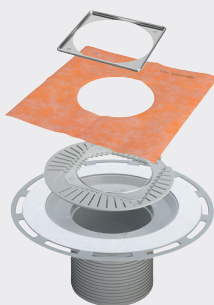
защитный кожух, уплотнительная манжета Schlüter KERDI

Модель 4994

VD	ед. в уп.	артикул	ДГ	RUB
✓	1	471 064	72	8220,62

VD = вертикальный выпуск




Надставной элемент Advantix

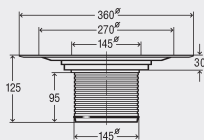
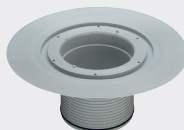
- для: обмазочная гидроизоляция (душевая в строительном исполнении) с использованием гидроизоляционного полотна
- не подходит для: трап для ванной комнаты/напольный трап Advantix Top модель 4914.2, напольный трап Advantix Top модель 4914.21
- пластик
- системный размер 145

комплектация

защитный кожух, эксцентриковая рамка из нержавеющей стали 1.4404 с возможностью регулировки по горизонтали до 15 мм, регулировка по высоте до 20 мм, уплотнительная манжета Schlüter KERDI

Модель 4994.1

	ед. в уп.	артикул	ДГ	RUB
	1	489 045	72	15869,20


Надставной элемент Advantix

- системный размер 145

комплектация

уплотнительный фланец, заглушка, уплотнительное кольцо

Модель 4996.1

VD	ед. в уп.	артикул	ДГ	RUB
✓	1	285 128	72	3166,79

VD = вертикальный выпуск


Звукоизоляционный элемент Advantix

- для: трапы для ванных комнат и напольные трапы Advantix
- устойчивый к старению и сохраняющий упругость в течение длительного времени, динамическая жесткость ≤ 30 МН/м³

сертифицированная звукоизоляция согласно DIN 4109:2016 и VDI 4100

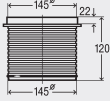
соответствует стандартам EC

Модель 4914.90

L	B	H	ед. в уп.	артикул	ДГ	RUB
500	350	3	1	790 448	72	896,38
500	350	8	1	791 650	72	1857,62

B = ширина

H = высота

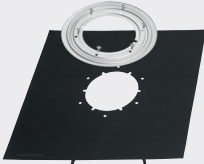


Компенсатор высоты Advantix

- для: регулировка по высоте от 45 до 100 мм
- системный размер 145

комплектация
уплотнительное кольцо
Модель 4996

ед. в уп.	артикул	ДГ	RUB
6	112 707	72	1444,83



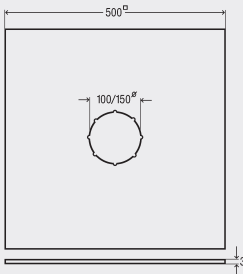
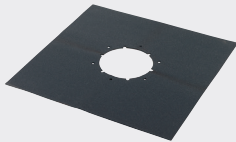
Уплотнение для битумной гидроизоляции Advantix

- для: соединение при помощи технического фена (сварка при помощи горячего воздуха) или газовой горелки (открытого пламени), надставной элемент Advantix, напольный трап
- нержавеющая сталь
- системный размер 145

комплектация
уплотнительная манжета EPDM 500x500 мм, прокладка из стекловолокна, битумная грунтовка, обжимное кольцо

примечание
Необходимо соблюдать рекомендации производителя!
Производитель «PHOENIX» (Resitrix Classic, толщина 3,1 мм!)
испытанный согласно DIN 7864 и директиве U.E.A.t.c.
Модель 4998.3

ед. в уп.	артикул	ДГ	RUB
6	125 530	72	6015,10



Уплотнительная манжета Advantix

- для: соединение при помощи технического фена (сварка при помощи горячего воздуха) или газовой горелки (открытого пламени), надставной элемент Advantix, трап для ванной комнаты, трапы для балконов и террас
- EPDM
- системный размер 100, системный размер 145, без пластификатора

комплектация
прокладка из стекловолокна, полимер-модифицированный битумный нижний слой

примечание
Необходимо соблюдать рекомендации производителя!
Производитель «PHOENIX» (Resitrix Classic, толщина 3,1 мм!)
испытанный согласно DIN 7864 и директиве U.E.A.t.c.
Модель 4948.39

для Ø трапа	L	B	ед. в уп.	артикул	ДГ	RUB
100	500	500	1	588 342	72	2618,36
145	500	500	1	588 656	72	2618,36

B = ширина

ПРИНАДЛЕЖНОСТИ
НАДСТАВНЫЕ ЭЛЕМЕНТЫ С РЕШЕТКАМИ, НАДСТАВНЫЕ ЭЛЕМЕНТЫ



Надставной элемент с решеткой Advantix

- системный размер 145

комплектация

рамка для установки решетки сделана из пластика, штампованная решетка из нержавеющей стали 1.4301, уплотнительное кольцо

технические характеристики

класс нагрузки K=300 кг

Модель 4922.5

L	B	H	ед. в уп.	артикул	ДГ	RUB
150	150	5	1	555 498 ¹	72	4045,47
150	150	5	1	555 504 ²	72	4481,85

B = ширина

H = высота

¹ без возможности фиксации решетки

² фиксация решетки при помощи винтов



Надставной элемент с решеткой Advantix

- системный размер 145

комплектация

рамка для установки решетки сделана из нержавеющей стали 1.4404, штампованная решетка из нержавеющей стали 1.4301, уплотнительное кольцо

технические характеристики

класс нагрузки K=300 кг

Модель 4922.6

L	B	H	ед. в уп.	артикул	ДГ	RUB
150	150	5	1	555 511 ¹	72	10266,93
150	150	5	1	555 528 ²	72	10632,55

B = ширина

H = высота

¹ без возможности фиксации решетки

² фиксация решетки при помощи винтов



Надставной элемент с решеткой Advantix

противоскользящее исполнение

- системный размер 145, класс сопротивления скольжению R11/B, фиксация решетки при помощи винтов

комплектация

рамка для установки решетки сделана из нержавеющей стали 1.4404, штампованная решетка из нержавеющей стали 1.4404, уплотнительное кольцо

технические характеристики

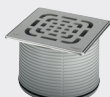
класс нагрузки K=300 кг

Модель 4933.7

L	B	H	ед. в уп.	артикул	ДГ	RUB
150	150	5	1	560 775	72	17750,38

B = ширина

H = высота



Надставной элемент с решеткой Advantix

- системный размер 145,

фиксация решетки при помощи винтов

комплектация

рамка для установки решетки сделана из нержавеющей стали 1.4404, решетка Visign RS2 из массива нержавеющей стали 1.4404, уплотнительное кольцо

технические характеристики

класс нагрузки L=1500 кг

Модель 4922.7

L	B	H	ед. в уп.	артикул	ДГ	RUB
150	150	5	1	555 535	72	16541,47

B = ширина

H = высота



Ремонтная вставка Advantix

- для: монтаж в новое плиточное покрытие над старым трапом

комплектация

рамка для установки решётки
сделана из нержавеющей стали 1.4404, решетка из нержавеющей стали 1.4301

технические характеристики

класс нагрузки K=300 кг

Модель 4922.9

L	B	H	ед. в уп.	артикул	ДГ	RUB
150	150	5	1	627 072	72	11116,11

B = ширина

H = высота



Надставной элемент Advantix

- для: решетка Advantix
143x143 мм

- системный размер 145

комплектация

рамка для установки решетки
сделана из пластика, уплотнительное кольцо

Модель 4922.4



L	B	ед. в уп.	артикул	ДГ	RUB
150	150	1	534 523	72	1326,88

B = ширина



Надставной элемент Advantix

- для: решетка Advantix
143x143 мм

- системный размер 145

комплектация

рамка для установки решётки
сделана из нержавеющей стали 1.4404, уплотнительное кольцо

Модель 4949.3



L	B	ед. в уп.	артикул	ДГ	RUB
150	150	1	489 038	72	6651,99

B = ширина



Рамка для установки решетки Advantix

- для: монтаж в новое плиточное покрытие над старым трапом
- нержавеющая сталь 1.4404

Модель 4949.5

L	B	ед. в уп.	артикул	ДГ	RUB
150	150	1	627 034	72	7194,52

B = ширина



Надставной элемент Advantix

- для: решетка Advantix,
полукруглая, Ø 145 мм

- системный размер 145

комплектация

рамка для установки решётки
сделана из нержавеющей стали 1.4404, уплотнительное кольцо

Модель 4963



Ø	ед. в уп.	артикул	ДГ	RUB
155	1	586 409	72	6085,86

Ø = диаметр



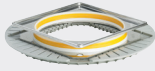
Рамка для установки решетки Advantix

- для: монтаж в новое плиточное покрытие над старым трапом
- нержавеющая сталь 1.4404

Модель 4963.5

Ø	ед. в уп.	артикул	ДГ	RUB
155	1	627 058	72	6427,90

Ø = диаметр



Эксцентриковая насадка Advantix

- подходит для: трап для ванной комнаты/напольный трап Advantix Top модель 4914.2, трап для ванной комнаты Advantix Top модель 4914.20, напольный трап Advantix Top модель 4914.21, надставной элемент Advantix модель 4994

- пластик
- системный размер 145

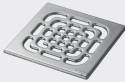
комплектация

эксцентриковая рамка из нержавеющей стали 1.4404 с возможностью регулировки по горизонтали до 15 мм, квадратная форма, регулировка по высоте до 20 мм

Модель 4954.9

	ед. в уп.	артикул	ДГ	RUB
	1	489 052	72	10237,44

**ПРИНАДЛЕЖНОСТИ
РЕШЕТКИ ИЗ НЕРЖАВЕЮЩЕЙ СТАЛИ**



Решетка Advantix

- нержавеющая сталь 1.4301
- системный размер 145, штампованная

технические характеристики

класс нагрузки K=300 кг

Модель 4933.4

L	B	H	ед. в уп.	артикул	ДГ	RUB
143	143	5	1	554 040 ¹	72	2683,23
143	143	5	1	554 859 ²	72	3443,96

B = ширина

H = высота

¹) неприкручиваемый

²) с возможностью фиксации (привинчивания)



Решетка Advantix

- нержавеющая сталь 1.4404
- системный размер 145, из массива нержавеющей стали

комплектация

отверстия для винтов, винты

технические характеристики

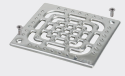
класс нагрузки L=1500 кг

Модель 4933.2

L	B	H	ед. в уп.	артикул	ДГ	RUB
143	143	5	1	534 486	72	13681,35

B = ширина

H = высота



Решетка Advantix

- нержавеющая сталь 1.4404
- системный размер 145, штампованная, класс сопротивления скольжению R11/B

комплектация

отверстия для винтов, винты

технические характеристики

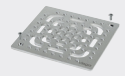
класс нагрузки K=300 кг

Модель 4933.6

L	B	H	ед. в уп.	артикул	ДГ	RUB
143	143	5	1	560 751	72	13150,63

B = ширина

H = высота



Решетка Advantix

противоскользящее исполнение

- нержавеющая сталь 1.4404
- системный размер 145, из массива нержавеющей стали, класс сопротивления скольжению R13/C

комплектация

отверстия для винтов, винты

технические характеристики

класс нагрузки L=1500 кг

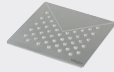
Модель 4933.61

L	B	H	ед. в уп.	артикул	ДГ	RUB
143	143	5	1	560 768	72	25593,56

B = ширина

H = высота

ПРИНАДЛЕЖНОСТИ РЕШЕТКИ VISIGN



Решетка Advantix Visign RS1

- подходит для: надставной элемент Advantix артикул 488 994, 489 038
- нержавеющая сталь 1.4301
- системный размер 145, из массива нержавеющей стали

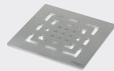
комплектация

лазерная обработка, матовая поверхность

Модель 4929.1

L	B	H	ед. в уп.	артикул	ДГ	RUB
143	143	5	1	492 328	72	14200,32

B = ширина
H = высота



Решетка Advantix Visign RS2

- подходит для: надставной элемент Advantix артикул 488 994, 489 038
- нержавеющая сталь 1.4301
- системный размер 145, из массива нержавеющей стали

комплектация

лазерная обработка, матовая поверхность

Модель 4929.2

L	B	H	ед. в уп.	артикул	ДГ	RUB
143	143	5	1	492 335	72	14200,32

B = ширина
H = высота



Решетка Advantix Visign RS3

- подходит для: надставной элемент Advantix артикул 488 994, 489 038
- нержавеющая сталь 1.4301
- системный размер 145, из массива нержавеющей стали

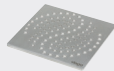
комплектация

лазерная обработка, матовая поверхность

Модель 4929.3

L	B	H	ед. в уп.	артикул	ДГ	RUB
143	143	5	1	492 342	72	14200,32

B = ширина
H = высота



Решетка Advantix Visign RS4

- подходит для: надставной элемент Advantix артикул 488 994, 489 038
- нержавеющая сталь 1.4301
- системный размер 145, из массива нержавеющей стали

комплектация

лазерная обработка, матовая поверхность

Модель 4929.4

L	B	H	ед. в уп.	артикул	ДГ	RUB
143	143	5	1	492 359	72	14200,32

B = ширина
H = высота



Решетка Advantix Visign RS5

- подходит для: надставной элемент Advantix модель 4949.3
- однослойное безосколочное стекло (ESG)
- системный размер 145

комплектация

центральный круг из нержавеющей стали



reddot design award winner 2007

Модель	L	B	H	исполнение	ед. в уп.	артикул	ДГ	RUB
4976.20	143	143	5	прозрачное/светло-серое стекло	1	617 134*	90	37613,07
4976.21	143	143	5	прозрачное/черное стекло	1	617 158*	90	37613,07

B = ширина

H = высота

* = Поставка только из складского запаса



Решетка Advantix Visign RS11

- подходит для: надставной элемент Advantix модель 4963
- нержавеющая сталь 1.4301
- системный размер 145, из массива нержавеющей стали

комплектация
лазерная обработка, матовая поверхность
Модель 4963.1



Ø	H	ед. в уп.	артикул	ДГ	RUB
145	5	1	586 669	72	14200,32

Ø = диаметр
H = высота



Решетка Advantix Visign RS12

- подходит для: надставной элемент Advantix модель 4963
- нержавеющая сталь 1.4301
- системный размер 145, из массива нержавеющей стали

комплектация
лазерная обработка, матовая поверхность
Модель 4963.2



Ø	H	ед. в уп.	артикул	ДГ	RUB
145	5	1	586 676*	72	14200,32

Ø = диаметр
H = высота
* = Поставка только из складского запаса



Решетка Advantix Visign RS13

- подходит для: надставной элемент Advantix модель 4963
- нержавеющая сталь 1.4301
- системный размер 145, из массива нержавеющей стали

комплектация
лазерная обработка, матовая поверхность
Модель 4963.3



Ø	H	ед. в уп.	артикул	ДГ	RUB
145	5	1	586 683*	72	14200,32

Ø = диаметр
H = высота
* = Поставка только из складского запаса



Решетка Advantix Visign RS15

- подходит для: надставной элемент Advantix модель 4963
- однослойное безосколочное стекло (ESG)
- системный размер 145

комплектация
центральный круг из нержавеющей стали
Модель 4976.40

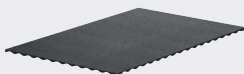


Ø	H	исполнение	ед. в уп.	артикул	ДГ	RUB
145	5	прозрачное/светло-серое стекло	1	617 172*	90	37613,07

Ø = диаметр
H = высота
* = Поставка только из складского запаса



ПРИНАДЛЕЖНОСТИ
ПРИНАДЛЕЖНОСТИ



Звукоизоляционный элемент Advantix

- для: трапы для ванных комнат и напольные трапы Advantix
- устойчивый к старению и сохраняющий упругость в течение длительного времени, динамическая жесткость ≤ 30 МН/м³
- сертифицированная звукоизоляция согласно DIN 4109:2016 и VDI 4100
- соответствует стандартам ЕС

Модель 4914.90

L	B	H	ед. в уп.	артикул	ДГ	RUB
500	350	3	1	790 448	72	896,38
500	350	8	1	791 650	72	1857,62

B = ширина

H = высота



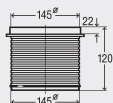
Компенсатор высоты Advantix

- для: регулировка по высоте от 45 до 100 мм
- системный размер 145

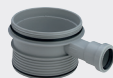
комплектация

уплотнительное кольцо

Модель 4996



	ед. в уп.	артикул	ДГ	RUB
	6	112 707	72	1444,83



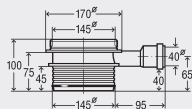
Компенсатор высоты Advantix

- системный размер 145

комплектация

уплотнительное кольцо, патрубок для дополнительного подключения DN40

Модель 4957



DN	ед. в уп.	артикул	ДГ	RUB
40	1	159 030	72	2565,27

DN = номинальный диаметр



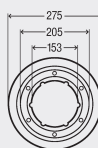
Обжимное кольцо Advantix

- для: надставной элемент Advantix, напольный трап
- без: уплотнительная манжета Advantix модель 4948.39
- нержавеющая сталь
- системный размер 145

комплектация

уплотнительное кольцо, крепежные винты

Модель 4998.2



	ед. в уп.	артикул	ДГ	RUB
	1	141 714	72	3620,87



Комплект винтов с потайной головкой
 - для: надставные элементы и решетки из нержавеющей стали
Модель 4933.8

M	L	AS	ед. в уп.	артикул	ДГ	RUB
5	10	2	1	563 387	72	2258,63

M = метрическая резьба
 AS = количество в упаковке



Вставной инструмент бита
 - подходит для: комплект винтов с потайной головкой модель 4933.8
Модель 4933.81

	ед. в уп.	артикул	ДГ	RUB
	1	563 394	72	1026,12



Сетчатый фильтр Advantix
 - подходит для: напольный трап Advantix Top модель 4914.11, напольный трап Advantix модель 4951.1, 4955.1
 - системный размер 145
Модель 4923.1

для Ø трапа	ед. в уп.	артикул	ДГ	RUB
150	1	648 145	72	1857,62



Отводящее колено 45°
 - приклеиваемый
Модель 4973.98

DN	ед. в уп.	артикул	ДГ	RUB
50	1	680 626	90	522,94

DN = номинальный диаметр



