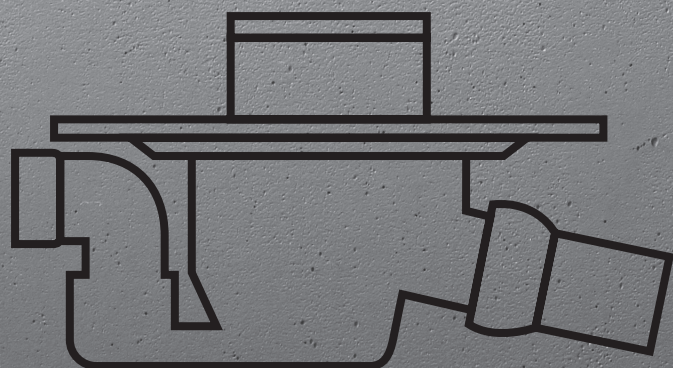




**Трапы для ванных комнат Advantix  
системный размер 100**

**Канализационная арматура**



RU 6/21 · Каталог 2021 · Право на изменения сохраняется.



Отводы стоков в пол с системным размером 100 (Ø патрубка 100 мм) и принадлежности для стока небольшого и среднего количества воды (макс. 1,1 л/с). Различные варианты монтажной высоты 62–115 мм, варианты подключения, материала и дизайна.



**Примечание**

Использование изделий для других областей применения и сред, отличных от указанных в данной инструкции, должно быть согласовано с компанией Viega! Пластиковые изделия из полипропилена (PP) экологически безвредны, с превосходными характеристиками для бытовых сточных вод! Слив горячей воды через гидрозатвор только кратковременно, макс. температура 95 °C! Не допускается использование химических чистящих средств для удаления засоров в трубах! Допускается использование только мягких чистящих средств для поверхностей! Подробную информацию о применении, ограничениях, национальных стандартах и предписаниях можно найти в разделе «Информация о продукции», в напечатанном виде или на сайте Viega.

**Возможны изменения и ошибки!**

Актуальные габаритные и установочные размеры, а также дополнительную техническую информацию можно найти на веб-сайте Viega. Они должны быть уточнены перед покупкой, проектированием, монтажом и использованием. Наши продукты постоянно оптимизируются.

Это описание продукта содержит важную информацию о выборе продукта и системы, монтаже, вводе в эксплуатацию, а также о предполагаемом использовании и, при необходимости, о мерах по техническому обслуживанию. Эта информация о продуктах, их характеристиках и методах применения основана на действующих в настоящее время стандартах в Европе (например, EN) и/или в Германии (например, DIN/DVGW). Некоторые места в тексте могут относиться к техническим регламентам Европы / Германии. Их следует рассматривать как рекомендации для других стран, где нет соответствующих национальных требований. Соответствующие национальные законы, стандарты, правила, директивы и другие технические положения имеют приоритет над немецкими / европейскими директивами, указанными в этом описании продукта: информация, содержащаяся в данном документе, не является обязательной для других стран и регионов и должна рассматриваться как рекомендация.

**СОДЕРЖАНИЕ**
**Обмазочная гидроизоляция**

|                           |     |
|---------------------------|-----|
| Монтажная высота от 62 мм | 560 |
| Монтажная высота от 70 мм | 561 |
| Монтажная высота от 85 мм | 565 |

**Битумная гидроизоляция**

|  |     |
|--|-----|
| Монтажная высота от 0 мм                         | 568 |
| Принадлежности R120 для обмазочной гидроизоляции | 569 |
| Монтажная высота от 75 мм                        | 570 |
| Монтажная высота от 90 мм                        | 572 |
| Монтажная высота от 115 мм                       | 573 |
| Принадлежности                                   | 575 |

**Принадлежности**

|  |     |
|--|-----|
| Надставные элементы с решетками, надставные элементы | 578 |
| Решетки из нержавеющей стали                         | 581 |
| Решетки Visign                                       | 582 |
| Принадлежности                                       | 585 |


**Важная информация для калькуляции цены:**

Компания Viega занимается распространением своей продукции только через сеть официальных дилеров. Каждый из дилеров имеет свои собственные условия продаж и схемы скидок, на которые мы не имеем никакого влияния. Таким образом, это лишь вспомогательный расчет, который содержит исключительно оценки и прогнозы возможных цен для реализации у официальных дилеров, на которые мы не имеем никакого влияния. Этот вспомогательный расчет предназначен как помощь проектировщикам, для оценки затрат на системы Viega в их расчетах и планировании. Реальные цены, по которым осуществляются продажи, однако, определяются и фиксируются на переговорах между Оптовиками и их клиентами и могут существенно отличаться от наших оценок.



4 015211 305611

**GTIN-код (Global Trade Item Number, ранее EAN-код)**

Код GTIN состоит из постоянного номера производителя 4015211 и соответствующего шестизначного артикульного номера товара, в данном примере, 305 611. При замене шести последних цифр номера на номер артикула получается GTIN-код.

## ОБМАЗОЧНАЯ ГИДРОИЗОЛЯЦИЯ МОНТАЖНАЯ ВЫСОТА ОТ 62 ММ



### Трап для ванной комнаты Advantix 62 мм (плоская модель)

- для: обмазочная гидроизоляция (душевая в строительном исполнении) с использованием гидроизоляционного полотна
- системный размер 100

#### комплектация

надставной элемент с установочной рамкой для решетки из пластика, решетка из нержавеющей стали 1.4301, защитный кожух, уплотнительная манжета Schlüter KERDI, уплотнительный фланец, съемное устройство для защиты от неприятного запаха из системы канализации, укорачиваемый дренажный отвод 45°

#### технические характеристики

класс нагрузки K=300 кг  
высота гидрозатвора 25 мм  
пропускная способность при высоте подпора 10 мм 0,5 л/с  
пропускная способность при высоте подпора 20 мм 0,55 л/с

#### примечание

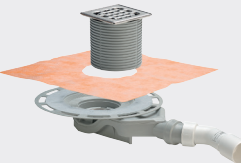
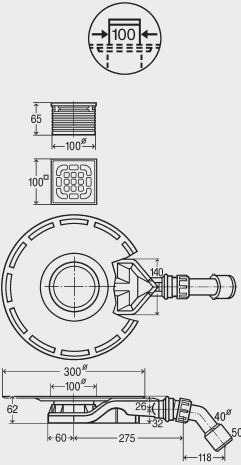
При использовании данной модели трапа или душевого лотка, из-за высокого расположения соединительного патрубка невозможно обеспечить достаточную толщину стяжки. Проектировщикам необходимо учитывать это заранее. Одним из возможных решений на месте может быть изменение размера плитки и/или использование наливного эпоксидного пола.

[пропускная способность согласно DIN EN 1253](#)

#### Модель 4980.60

| DN    | BH | ед. в уп. | артикул | ДГ | RUB      |
|-------|----|-----------|---------|----|----------|
| 40/50 | 62 | 1         | 687 694 | 72 | 11558,40 |

DN = номинальный диаметр  
BH = монтажная высота



### Трап для ванной комнаты Advantix 62 мм (плоская модель)

- для: обмазочная гидроизоляция (душевая в строительном исполнении) с использованием гидроизоляционного полотна
- системный размер 100

#### комплектация

надставной элемент с установочной рамкой для решетки из нержавеющей стали 1.4404, решетка из нержавеющей стали 1.4301, защитный кожух, уплотнительная манжета Schlüter KERDI, уплотнительный фланец, съемное устройство для защиты от неприятного запаха из системы канализации, укорачиваемый дренажный отвод 45°

#### технические характеристики

класс нагрузки K=300 кг  
высота гидрозатвора 25 мм  
пропускная способность при высоте подпора 10 мм 0,5 л/с  
пропускная способность при высоте подпора 20 мм 0,55 л/с

#### примечание

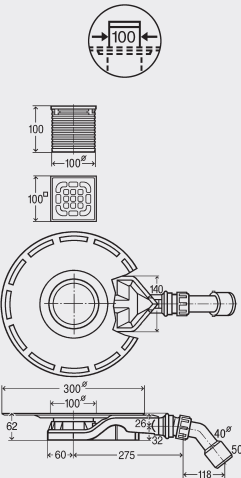
При использовании данной модели трапа или душевого лотка, из-за высокого расположения соединительного патрубка невозможно обеспечить достаточную толщину стяжки. Проектировщикам необходимо учитывать это заранее. Одним из возможных решений на месте может быть изменение размера плитки и/или использование наливного эпоксидного пола.

[пропускная способность согласно DIN EN 1253](#)

#### Модель 4980.61

| DN    | BH | ед. в уп. | артикул | ДГ | RUB      |
|-------|----|-----------|---------|----|----------|
| 40/50 | 62 | 1         | 687 700 | 72 | 14819,51 |

DN = номинальный диаметр  
BH = монтажная высота



**Трап для ванной комнаты Advantix 62 мм (плоская модель)**

- для: обмазочная гидроизоляция (душевая в строительном исполнении) с использованием гидроизоляционного полотна
- системный размер 100
- не содержит/в комплект не входит: надставной элемент с решеткой

**комплектация**  
защитный кожух, уплотнительная манжета Schlüter KERDI, уплотнительный фланец, съемное устройство для защиты от неприятного запаха из системы канализации, укорачиваемый дренажный отвод 45°

**технические характеристики**  
высота гидрозатвора 25 мм  
пропускная способность при высоте подпора 10 мм 0,5 л/с  
пропускная способность при высоте подпора 20 мм 0,55 л/с

**примечание**  
Пропускная способность достигается при высоте подпора 10 мм!  
При использовании данной модели трапа или душевого лотка, из-за высокого расположения соединительного патрубка невозможно обеспечить достаточную толщину стяжки.  
Проектировщикам необходимо учитывать это заранее. Одним из возможных решений на месте может быть изменение размера плитки и/или использование наливного эпоксидного пола.

**пропускная способность согласно DIN EN 1253**  
**Модель 4980.63**

| DN    | BH | ед. в уп. | артикул | ДГ | RUB     |
|-------|----|-----------|---------|----|---------|
| 40/50 | 62 | 1         | 687 687 | 72 | 9730,29 |

DN = номинальный диаметр  
BH = монтажная высота

### ОБМАЗОЧНАЯ ГИДРОИЗОЛЯЦИЯ МОНТАЖНАЯ ВЫСОТА ОТ 70 ММ

**Трап для ванной комнаты Advantix**

- для: обмазочная гидроизоляция (душевая в строительном исполнении) с использованием гидроизоляционного полотна
- системный размер 100

**комплектация**  
надставной элемент с установочной рамкой для решетки из нержавеющей стали 1.4404, надставной элемент 100x100 мм, решетка из нержавеющей стали 1.4301, защитный кожух, уплотнительная манжета Schlüter KERDI, уплотнительный фланец, съемное устройство для защиты от неприятного запаха из системы канализации, патрубок для дополнительного подключения DN40, отводящий патрубок с шарнирным соединением, приклеиваемый (ASA)

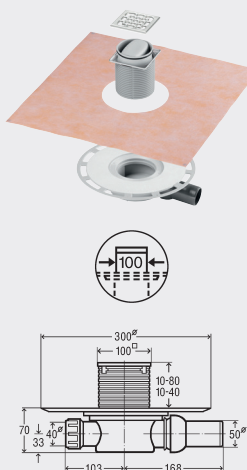
**технические характеристики**  
класс нагрузки K=300 кг  
высота гидрозатвора 30 мм  
пропускная способность при высоте подпора 10 мм 0,45 л/с  
пропускная способность при высоте подпора 20 мм 0,5 л/с

**примечание**  
При использовании данной модели трапа или душевого лотка, из-за высокого расположения соединительного патрубка невозможно обеспечить достаточную толщину стяжки.  
Проектировщикам необходимо учитывать это заранее. Одним из возможных решений на месте может быть изменение размера плитки и/или использование наливного эпоксидного пола.

**пропускная способность согласно DIN EN 1253**  
**Модель 4939**

| DN | HD | ед. в уп. | артикул | ДГ | RUB      |
|----|----|-----------|---------|----|----------|
| 50 | ✓  | 1         | 565 701 | 72 | 14689,79 |

DN = номинальный диаметр  
HD = горизонтальный выпуск



### Трап для ванной комнаты Advantix

- для: обмазочная гидроизоляция (душевая в строительном исполнении) с использованием гидроизоляционного полотна
- системный размер 100, с «сухим» затвором

#### комплектация

поворотный и регулируемый по высоте надставной элемент 100x100 мм, решетка из нержавеющей стали 1.4301, заглушка, защитный кожух, уплотнительная манжета Schlüter KERDI, уплотнительный фланец, съемное устройство для защиты от неприятного запаха из системы канализации, патрубок для дополнительного подключения DN40, отводящий патрубок с шарнирным соединением, приклеиваемый (ASA)

#### технические характеристики

высота гидрозатвора 30 мм  
класс нагрузки K=300 кг  
пропускная способность при высоте подпора 10 мм 0,33 л/с  
пропускная способность при высоте подпора 20 мм 0,4 л/с

#### примечание

Данная пропускная способность достигается только при использовании поставляемой в комплекте решетки!

При использовании данной модели трапа или душевого лотка, из-за высокого расположения соединительного патрубка невозможно обеспечить достаточную толщину стяжки.

Проектировщикам необходимо учитывать это заранее. Одним из возможных решений на месте может быть изменение размера плитки и/или использование наливного эпоксидного пола.

пропускная способность согласно DIN EN 1253

#### Модель 4936.4

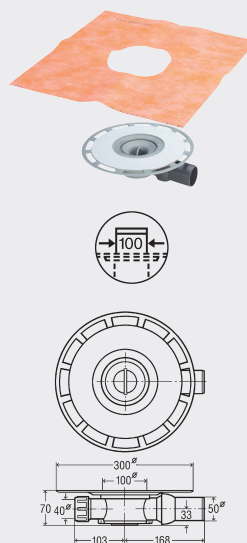
| DN | HD | ед. в уп. | артикул              | ДГ | RUB      |
|----|----|-----------|----------------------|----|----------|
| 50 | ✓  | 1         | 583 231 <sup>1</sup> | 72 | 15763,06 |
| 50 | ✓  | 1         | 617 288 <sup>2</sup> | 72 | 18894,42 |

DN = номинальный диаметр

HD = горизонтальный выпуск

<sup>1</sup>) надставной элемент с установочной рамкой для решетки из пластика

<sup>2</sup>) надставной элемент с установочной рамкой для решетки из нержавеющей стали 1.4404



### Трап для ванной комнаты Advantix

- для: обмазочная гидроизоляция (душевая в строительном исполнении) с использованием гидроизоляционного полотна
- системный размер 100
- не содержит/в комплект не входит: надставной элемент с решеткой

#### комплектация

защитный кожух, уплотнительная манжета Schlüter KERDI, уплотнительный фланец, съемное устройство для защиты от неприятного запаха из системы канализации, патрубок для дополнительного подключения DN40, отводящий патрубок с шарнирным соединением, приклеиваемый (ASA)

#### технические характеристики

высота гидрозатвора 30 мм  
пропускная способность при высоте подпора 10 мм 0,45 л/с  
пропускная способность при высоте подпора 20 мм 0,5 л/с

#### примечание

При использовании данной модели трапа или душевого лотка, из-за высокого расположения соединительного патрубка невозможно обеспечить достаточную толщину стяжки.

Проектировщикам необходимо учитывать это заранее. Одним из возможных решений на месте может быть изменение размера плитки и/или использование наливного эпоксидного пола.

пропускная способность согласно DIN EN 1253

#### Модель 4938

| DN | HD | ед. в уп. | артикул | ДГ | RUB     |
|----|----|-----------|---------|----|---------|
| 50 | ✓  | 1         | 565 695 | 72 | 9588,75 |

DN = номинальный диаметр

HD = горизонтальный выпуск


**Трап для ванной комнаты Advantix суперплоская модель**

- для: гидроизоляция под конструкцией сплошного пола или внутри него, например, в облицованном плиткой душе
- системный размер 100

**комплектация**

надставной элемент с установочной рамкой для решетки из нержавеющей стали 1.4404, гидроизоляционное полотно Schlüter KERDI 1500x1500 мм, монтажный клей, уплотнительный фланец с оптимизированной поверхностью для нанесения/закрепления обмазочной гидроизоляции, съемное устройство для защиты от неприятного запаха из системы канализации, патрубок для дополнительного подключения DN40, отводящий патрубок с шарнирным соединением

**технические характеристики**

высота гидрозатвора 30 мм  
 пропускная способность при высоте подпора 10 мм 0,45 л/с  
 пропускная способность при высоте подпора 20 мм 0,5 л/с

**примечание**

При использовании данной модели трапа или душевого лотка, из-за высокого расположения соединительного патрубка невозможно обеспечить достаточную толщину стяжки. Проектировщикам необходимо учитывать это заранее. Одним из возможных решений на месте может быть изменение размера плитки и/или использование наливного эпоксидного пола.

пропускная способность согласно DIN EN 1253

**Модель 4939.1**

| L   | B   | DN | ед. в уп. | артикул | ДГ | RUB      |
|-----|-----|----|-----------|---------|----|----------|
| 100 | 100 | 50 | 1         | 571 689 | 72 | 20126,92 |

B = ширина

DN = номинальный диаметр


**Трап для ванной комнаты Advantix суперплоская модель**

- для: гидроизоляция под конструкцией сплошного пола или внутри него, например, в облицованном плиткой душе
- системный размер 100

**комплектация**

надставной элемент с установочной рамкой для решетки из нержавеющей стали 1.4404, гидроизоляционное полотно Schlüter KERDI 2000x2000 мм, монтажный клей, уплотнительный фланец с оптимизированной поверхностью для нанесения/закрепления обмазочной гидроизоляции, съемное устройство для защиты от неприятного запаха из системы канализации, патрубок для дополнительного подключения DN40, отводящий патрубок с шарнирным соединением

**технические характеристики**

высота гидрозатвора 30 мм  
 пропускная способность при высоте подпора 10 мм 0,45 л/с  
 пропускная способность при высоте подпора 20 мм 0,5 л/с

**примечание**

При использовании данной модели трапа или душевого лотка, из-за высокого расположения соединительного патрубка невозможно обеспечить достаточную толщину стяжки. Проектировщикам необходимо учитывать это заранее. Одним из возможных решений на месте может быть изменение размера плитки и/или использование наливного эпоксидного пола.

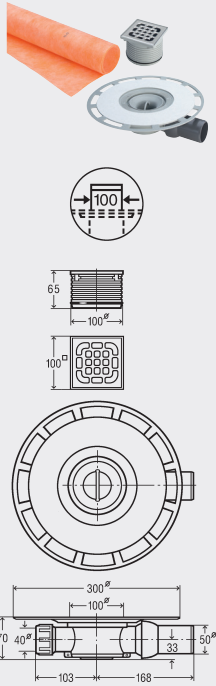
пропускная способность согласно DIN EN 1253

**Модель 4939.2**

| L   | B   | DN | ед. в уп. | артикул | ДГ | RUB      |
|-----|-----|----|-----------|---------|----|----------|
| 100 | 100 | 50 | 1         | 583 149 | 72 | 26955,80 |

B = ширина

DN = номинальный диаметр



**Трап для ванной комнаты Advantix суперплоская модель**

- для: гидроизоляция под конструкцией сплошного пола или внутри него, например, в облицованном плиткой душе
- системный размер 100

**комплектация**

надставной элемент с установочной рамкой для решетки из пластика, решетка из нержавеющей стали 1.4301, гидроизоляционное полотно Schlüter KERDI 1500x1500 мм, монтажный клей, уплотнительный фланец с оптимизированной поверхностью для нанесения/закрепления обмазочной гидроизоляции, съемное устройство для защиты от неприятного запаха из системы канализации, патрубок для дополнительного подключения DN40, отводящий патрубок с шарнирным соединением

**технические характеристики**

высота гидрозатвора 30 мм  
 пропускная способность при высоте подпора 10 мм 0,45 л/с  
 пропускная способность при высоте подпора 20 мм 0,5 л/с

**примечание**

При использовании данной модели трапа или душевого лотка, из-за высокого расположения соединительного патрубка невозможно обеспечить достаточную толщину стяжки. Проектировщикам необходимо учитывать это заранее. Одним из возможных решений на месте может быть изменение размера плитки и/или использование наливного эпоксидного пола.

пропускная способность согласно DIN EN 1253

**Модель 4938.1**

| L   | B   | DN | ед. в уп. | артикул | ДГ | RUB      |
|-----|-----|----|-----------|---------|----|----------|
| 100 | 100 | 50 | 1         | 571 665 | 72 | 17738,59 |
| 150 | 150 | 50 | 1         | 571 672 | 72 | 20126,92 |

B = ширина  
 DN = номинальный диаметр



**Трап для ванной комнаты Advantix суперплоская модель**

- для: гидроизоляция под конструкцией сплошного пола или внутри него, например, в облицованном плиткой душе
- системный размер 100

**комплектация**

надставной элемент с установочной рамкой для решетки из пластика, решетка из нержавеющей стали 1.4301, гидроизоляционное полотно Schlüter KERDI 2000x2000 мм, монтажный клей, уплотнительный фланец с оптимизированной поверхностью для нанесения/закрепления обмазочной гидроизоляции, съемное устройство для защиты от неприятного запаха из системы канализации, патрубок для дополнительного подключения DN40, отводящий патрубок с шарнирным соединением

**технические характеристики**

высота гидрозатвора 30 мм  
 пропускная способность при высоте подпора 10 мм 0,45 л/с  
 пропускная способность при высоте подпора 20 мм 0,5 л/с

**примечание**

При использовании данной модели трапа или душевого лотка, из-за высокого расположения соединительного патрубка невозможно обеспечить достаточную толщину стяжки. Проектировщикам необходимо учитывать это заранее. Одним из возможных решений на месте может быть изменение размера плитки и/или использование наливного эпоксидного пола.

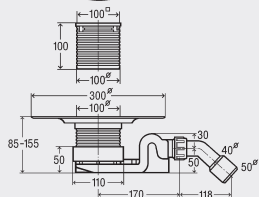
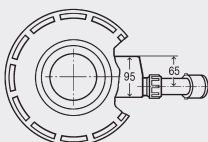
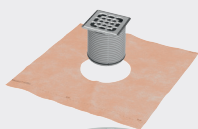
пропускная способность согласно DIN EN 1253

**Модель 4938.2**

| L   | B   | DN | ед. в уп. | артикул | ДГ | RUB      |
|-----|-----|----|-----------|---------|----|----------|
| 100 | 100 | 50 | 1         | 571 719 | 72 | 24567,47 |

B = ширина  
 DN = номинальный диаметр



**ОБМАЗОЧНАЯ ГИДРОИЗОЛЯЦИЯ  
МОНТАЖНАЯ ВЫСОТА ОТ 85 ММ**

**Трап для ванной комнаты Advantix**

- для: обмазочная гидроизоляция (душевая в строительном исполнении) с использованием гидроизоляционного полотна
- системный размер 100

**комплектация**

надставной элемент из пластика, надставной элемент с установочной рамкой для решетки из нержавеющей стали 1.4404, штампованная решетка из нержавеющей стали 1.4301, защитный кожух, уплотнительная манжета Schlüter KERDI, отводящее колено 45°

**технические характеристики**

класс нагрузки K=300 кг  
 пропускная способность при высоте подпора 10 мм 0,4 л/с  
 пропускная способность при высоте подпора 20 мм 0,55 л/с

**примечание**

При использовании данной модели трапа или душевого лотка, даже при максимально низкой установке, в области соединительного патрубка невозможно обеспечить достаточную толщину стяжки. Проектировщикам необходимо учитывать это заранее. Одним из возможных решений на месте может быть изменение размера плитки и/или использование наливного эпоксидного пола.

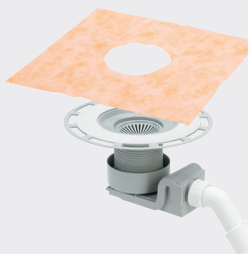
пропускная способность согласно DIN EN 1253

**Модель 4927**

| DN    | ед. в уп. | артикул | ДГ | RUB      |
|-------|-----------|---------|----|----------|
| 40/50 | 1         | 557 058 | 72 | 11558,40 |

DN = номинальный диаметр





**Трап для ванной комнаты Advantix**

- для: обмазочная гидроизоляция (душевая в строительном исполнении) с использованием гидроизоляционного полотна
- системный размер 100
- не содержит/в комплект не входит: надставной элемент с решеткой

**комплектация**

надставной элемент из пластика, защитный кожух, уплотнительная манжета Schlüter KERDI, отводящее колено 45°

**технические характеристики**

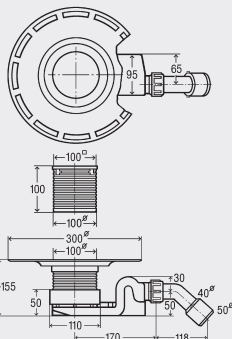
пропускная способность при высоте подпора 10 мм 0,4 л/с  
 пропускная способность при высоте подпора 20 мм 0,55 л/с

**примечание**

При использовании данной модели трапа или душевого лотка, даже при максимально низкой установке, в области соединительного патрубка невозможно обеспечить достаточную толщину стяжки. Проектировщикам необходимо учитывать это заранее. Одним из возможных решений на месте может быть изменение размера плитки и/или использование наливного эпоксидного пола.

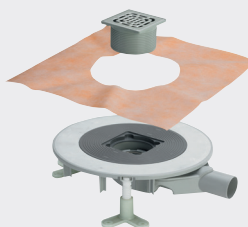
пропускная способность согласно DIN EN 1253

**Модель 4927.1**



| DN    | ед. в уп. | артикул | ДГ | RUB     |
|-------|-----------|---------|----|---------|
| 40/50 | 1         | 557 065 | 72 | 8715,99 |

DN = номинальный диаметр



**Трап для ванной комнаты Advantix Top**

- для: обмазочная гидроизоляция (душевая в строительном исполнении) с использованием гидроизоляционного полотна
- не подходит для: надставной элемент Advantix модель 4994
- системный размер 100

**комплектация**

конструкция сифона с защитой от срыва гидрозатвора, регулируемая высота столба жидкости гидрозатвора в пределах 35–50 мм, возможность прочистки отводящего трубопровода, поворотный и регулируемый по высоте надставной элемент 100x100 мм, решетка из нержавеющей стали 1.4301, защитный кожух, уплотнительная манжета Schlüter KERDI, уплотнительный фланец, звукоизолирующая конструкция, съемное устройство для защиты от неприятного запаха из системы канализации

**технические характеристики**

класс нагрузки K=300 кг  
 пропускная способность при высоте подпора 10 мм 0,75–0,95 л/с  
 пропускная способность при высоте подпора 20 мм 0,8–1,2 л/с

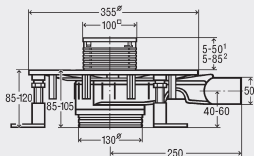
**примечание**

При использовании данной модели трапа или душевого лотка, из-за высокого расположения соединительного патрубка невозможно обеспечить достаточную толщину стяжки.

Проектировщикам необходимо учитывать это заранее. Одним из возможных решений на месте может быть изменение размера плитки и/или использование наливного эпоксидного пола.

прошедший контроль качества согласно DIN 1253

**Модель 4914.20**



| DN | BH     | HD | ед. в уп. | артикул              | ДГ | RUB      |
|----|--------|----|-----------|----------------------|----|----------|
| 50 | 85–120 | ✓  | 1         | 669 249 <sup>1</sup> | 72 | 13545,74 |
| 50 | 85–120 | ✓  | 1         | 669 256 <sup>2</sup> | 72 | 18906,23 |

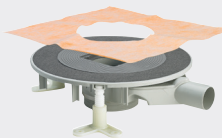
DN = номинальный диаметр

BH = монтажная высота

HD = горизонтальный выпуск

<sup>1</sup>) надставной элемент с установочной рамкой для решетки из пластика

<sup>2</sup>) надставной элемент с установочной рамкой для решетки из нержавеющей стали 1.4404



**Трап для ванной комнаты/напольный трап Advantix Top базовый элемент**

- для: обмазочная гидроизоляция (душевая в строительном исполнении) с использованием гидроизоляционного полотна
- не подходит для: надставной элемент Advantix модель 4994
- системный размер 100, системный размер 145
- не содержит/в комплект не входит: надставной элемент с решеткой

**комплектация**

вставной адаптер для использования насадок 100 или 145 мм, уплотнительный фланец, звукоизолирующая конструкция, защитный кожух, конструкция сифона с защитой от срыва гидрозатвора, регулируемая высота столба жидкости гидрозатвора в пределах 35–50 мм, возможность прочистки отводящего трубопровода, съемное устройство для защиты от неприятного запаха из системы канализации, уплотнительная манжета Schlüter KERDI

**технические характеристики**

пропускная способность при высоте подпора 10 мм 0,75–1,15 л/с  
 пропускная способность при высоте подпора 20 мм 0,8–1,2 л/с

**примечание**

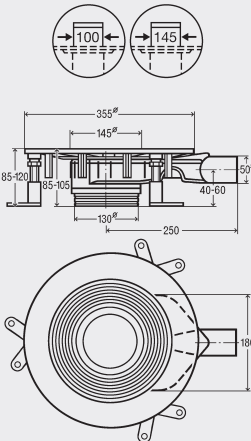

При использовании данной модели трапа или душевого лотка, из-за высокого расположения соединительного патрубка невозможно обеспечить достаточную толщину стяжки. Проектировщикам необходимо учитывать это заранее. Одним из возможных решений на месте может быть изменение размера плитки и/или использование наливного эпоксидного пола.

прошедший контроль качества согласно DIN 1253

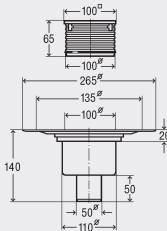
**Модель 4914.2**

| DN | BH     | HD | ед. в уп. | артикул | ДГ | RUB      |
|----|--------|----|-----------|---------|----|----------|
| 50 | 85–120 | ✓  | 1         | 669 232 | 72 | 11711,72 |

DN = номинальный диаметр  
 BH = монтажная высота  
 HD = горизонтальный выпуск

## БИТУМНАЯ ГИДРОИЗОЛЯЦИЯ МОНТАЖНАЯ ВЫСОТА ОТ 0 ММ



### Трап для ванной комнаты Advantix

- системный размер 100

#### комплектация

поворотный и регулируемый по высоте надставной элемент 100x100 мм, рамка для установки решетки сделана из пластика, решетка из нержавеющей стали 1.4301, заглушка, уплотнительный фланец, съемное устройство для защиты от неприятного запаха из системы канализации

#### технические характеристики

класс нагрузки K=300 кг

пропускная способность при высоте подпора 10 мм 0,7 л/с

пропускная способность при высоте подпора 20 мм 0,9 л/с

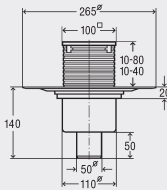
прошедший контроль качества согласно DIN 1253

#### Модель 4926

| DN | VD | ед. в уп. | артикул | ДГ | RUB     |
|----|----|-----------|---------|----|---------|
| 50 | ✓  | 1         | 556 914 | 72 | 4511,32 |

DN = номинальный диаметр

VD = вертикальный выпуск



### Трап для ванной комнаты Advantix

- системный размер 100, с «сухим» затвором

#### комплектация

поворотный и регулируемый по высоте надставной элемент 100x100 мм, решетка из нержавеющей стали 1.4301, заглушка, уплотнительный фланец, съемное устройство для защиты от неприятного запаха из системы канализации

#### технические характеристики

высота гидрозатвора 30 мм

класс нагрузки K=300 кг

пропускная способность при высоте подпора 10 мм 0,33 л/с

пропускная способность при высоте подпора 20 мм 0,4 л/с

#### примечание

Данная пропускная способность достигается только при использовании поставляемой в комплекте решетки!

пропускная способность согласно DIN EN 1253

#### Модель 4936.3

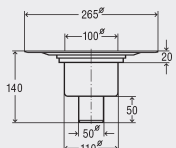
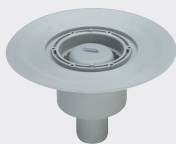
| DN | VD | ед. в уп. | артикул              | ДГ | RUB      |
|----|----|-----------|----------------------|----|----------|
| 50 | ✓  | 1         | 583 224 <sup>1</sup> | 72 | 4200,92  |
| 50 | ✓  | 1         | 617 271 <sup>2</sup> | 72 | 12336,82 |

DN = номинальный диаметр

VD = вертикальный выпуск

<sup>1</sup>) надставной элемент с установочной рамкой для решетки из пластика

<sup>2</sup>) надставной элемент с установочной рамкой для решетки из нержавеющей стали 1.4404


**Базовый элемент трапа для ванной комнаты Advantix**

- системный размер 100
- не содержит/в комплект не входит: надставной элемент с решеткой

**комплектация**

заглушка, уплотнительный фланец, съемное устройство для защиты от неприятного запаха из системы канализации

**технические характеристики**

пропускная способность при высоте подпора 10 мм 0,7 л/с

пропускная способность при высоте подпора 20 мм 0,9 л/с

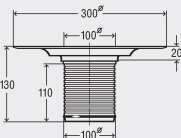
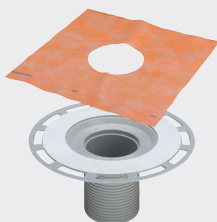
прошедший контроль качества согласно DIN 1253

**Модель 4926.5**

| DN | VD | ед. в уп. | артикул | ДГ | RUB     |
|----|----|-----------|---------|----|---------|
| 50 | ✓  | 1         | 470 937 | 72 | 2860,15 |

DN = номинальный диаметр

VD = вертикальный выпуск

**БИТУМНАЯ ГИДРОИЗОЛЯЦИЯ  
ПРИНАДЛЕЖНОСТИ R120 ДЛЯ ОБМАЗОЧНОЙ ГИДРОИЗОЛЯЦИИ**

**Надставной элемент Advantix**

- для: обмазочная гидроизоляция (душевая в строительном исполнении) с использованием гидроизоляционного полотна
- не подходит для: трап для ванной комнаты/напольный трап Advantix Top модель 4914.2, трап для ванной комнаты Advantix Top модель 4914.20, трап для ванной комнаты Advantix модель 4936.4, 4938, 4939

- пластик

- системный размер 100

**комплектация**

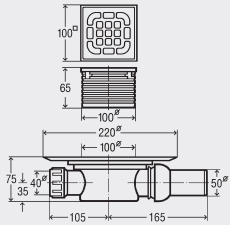
уплотнительный фланец, защитный кожух, уплотнительная манжета Schlüter KERDI

**Модель 4925**

| VD | ед. в уп. | артикул | ДГ | RUB     |
|----|-----------|---------|----|---------|
| ✓  | 1         | 471 057 | 72 | 5207,19 |

VD = вертикальный выпуск

## БИТУМНАЯ ГИДРОИЗОЛЯЦИЯ МОНТАЖНАЯ ВЫСОТА ОТ 75 ММ



### Трап для ванной комнаты Advantix

- системный размер 100

#### комплектация

поворотный и регулируемый по высоте надставной элемент 100x100 мм, рамка для установки решетки сделана из пластика, заглушка, решетка из нержавеющей стали 1.4301, уплотнительный фланец, съемное устройство для защиты от неприятного запаха из системы канализации, патрубок для дополнительного подключения DN40, отводящий патрубок с шарнирным соединением

#### технические характеристики

высота гидрозатвора 30 мм

класс нагрузки K=300 кг

пропускная способность при высоте подпора 10 мм 0,4 л/с

пропускная способность при высоте подпора 20 мм 0,6 л/с

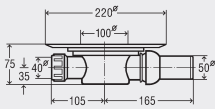
пропускная способность согласно DIN EN 1253

#### Модель 4935.1

| DN | HD | ед. в уп. | артикул | ДГ | RUB     |
|----|----|-----------|---------|----|---------|
| 50 | ✓  | 1/10      | 557 119 | 72 | 4110,32 |

DN = номинальный диаметр

HD = горизонтальный выпуск



### Трап для ванной комнаты Advantix

- системный размер 100

#### комплектация

поворотный и регулируемый по высоте надставной элемент 150x150 мм, рамка для установки решетки сделана из пластика, заглушка, решетка из нержавеющей стали 1.4301, уплотнительный фланец, съемное устройство для защиты от неприятного запаха из системы канализации, патрубок для дополнительного подключения DN40, отводящий патрубок с шарнирным соединением

#### технические характеристики

высота гидрозатвора 30 мм

класс нагрузки K=300 кг

пропускная способность при высоте подпора 10 мм 0,4 л/с

пропускная способность при высоте подпора 20 мм 0,6 л/с

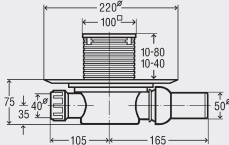
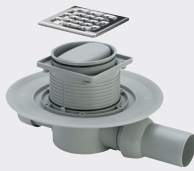
пропускная способность согласно DIN EN 1253

#### Модель 4935.2

| DN | HD | ед. в уп. | артикул | ДГ | RUB     |
|----|----|-----------|---------|----|---------|
| 50 | ✓  | 1         | 557 140 | 72 | 5213,09 |

DN = номинальный диаметр

HD = горизонтальный выпуск



**Трап для ванной комнаты Advantix**  
- системный размер 100, с «сухим» затвором

**комплектация**

поворотный и регулируемый по высоте надставной элемент 100x100 мм, заглушка, решетка из нержавеющей стали 1.4301, уплотнительный фланец, съемное устройство для защиты от неприятного запаха из системы канализации, патрубок для дополнительного подключения DN40, отводящий патрубок с шарнирным соединением

**технические характеристики**

высота гидрозатвора 30 мм  
класс нагрузки K=300 кг  
пропускная способность при высоте подпора 10 мм 0,33 л/с  
пропускная способность при высоте подпора 20 мм 0,4 л/с

**примечание**

Данная пропускная способность достигается только при использовании поставляемой в комплекте решетки!

пропускная способность согласно DIN EN 1253

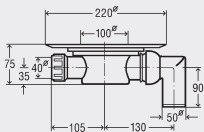
**Модель 4936.2**

| DN | HD | ед. в уп. | артикул              | ДГ | RUB      |
|----|----|-----------|----------------------|----|----------|
| 50 | ✓  | 1         | 583 217 <sup>1</sup> | 72 | 4200,92  |
| 50 | ✓  | 1         | 583 248 <sup>2</sup> | 72 | 12336,82 |

DN = номинальный диаметр  
HD = горизонтальный выпуск

<sup>1</sup>) надставной элемент с установочной рамкой для решетки из пластика

<sup>2</sup>) надставной элемент с установочной рамкой для решетки из нержавеющей стали 1.4404



**Трап для ванной комнаты Advantix**  
- системный размер 100

**комплектация**

поворотный и регулируемый по высоте надставной элемент 100x100 мм, рамка для установки решетки сделана из пластика, заглушка, решетка из нержавеющей стали 1.4301, уплотнительный фланец, съемное устройство для защиты от неприятного запаха из системы канализации, патрубок для дополнительного подключения DN40, отводящий патрубок 90° с шарнирным соединением

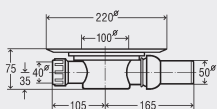
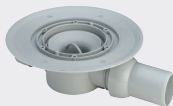
**технические характеристики**

высота гидрозатвора 30 мм  
класс нагрузки K=300 кг  
пропускная способность при высоте подпора 10 мм 0,4 л/с  
пропускная способность при высоте подпора 20 мм 0,6 л/с  
пропускная способность согласно DIN EN 1253

**Модель 4935.3**

| DN | ед. в уп. | артикул | ДГ | RUB     |
|----|-----------|---------|----|---------|
| 50 | 1         | 557 126 | 72 | 4110,32 |

DN = номинальный диаметр



**Трап для ванной комнаты Advantix**

- системный размер 100

- не содержит/в комплект не входит: надставной элемент с решеткой

**комплектация**

заглушка, уплотнительный фланец, съемное устройство для защиты от неприятного запаха из системы канализации, патрубок для дополнительного подключения DN40, отводящий патрубок с шарнирным соединением

**технические характеристики**

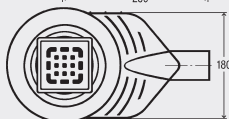
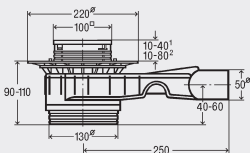
высота гидрозатвора 30 мм  
пропускная способность при высоте подпора 10 мм 0,4 л/с  
пропускная способность при высоте подпора 20 мм 0,6 л/с  
прошедший контроль качества

**Модель 4935.6**

| DN | HD | ед. в уп. | артикул | ДГ | RUB     |
|----|----|-----------|---------|----|---------|
| 50 | ✓  | 10        | 485 412 | 72 | 3042,95 |

DN = номинальный диаметр  
HD = горизонтальный выпуск

**БИТУМНАЯ ГИДРОИЗОЛЯЦИЯ  
МОНТАЖНАЯ ВЫСОТА ОТ 90 ММ**



**Трап для ванной комнаты Advantix Top**

- системный размер 100

**комплектация**

конструкция сифона с защитой от срыва гидрозатвора, регулируемая высота столба жидкости гидрозатвора в пределах 35–50 мм, возможность прочистки отводящего трубопровода, поворотный и регулируемый по высоте надставной элемент 100x100 мм, решетка из нержавеющей стали 1.4301, заглушка, уплотнительный фланец, съемное устройство для защиты от неприятного запаха из системы канализации

**технические характеристики**

класс нагрузки K=300 кг

пропускная способность при высоте подпора 10 мм 0,75–0,95 л/с

пропускная способность при высоте подпора 20 мм 0,8–1,8 л/с

прошедший контроль качества согласно DIN 1253

**Модель 4914.10**

| DN | BH     | HD | ед. в уп. | артикул                    | ДГ | RUB             |
|----|--------|----|-----------|----------------------------|----|-----------------|
| 50 | 90–110 | ✓  | 1         | <b>669 195<sup>1</sup></b> | 72 | <b>7908,07</b>  |
| 50 | 90–110 | ✓  | 1         | <b>669 201<sup>2</sup></b> | 72 | <b>11428,66</b> |

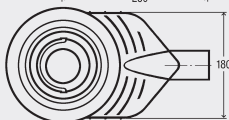
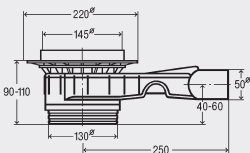
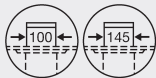
DN = номинальный диаметр

BH = монтажная высота

HD = горизонтальный выпуск

<sup>1</sup>) надставной элемент с установочной рамкой для решетки из пластика

<sup>2</sup>) надставной элемент с установочной рамкой для решетки из нержавеющей стали 1.4404



**Трап для ванной комнаты/напольный трап Advantix Top**

**базовый элемент**

- системный размер 100, системный размер 145

- не содержит/в комплект не входит: надставной элемент с решеткой

**комплектация**

вставной адаптер для использования насадок 100 или 145 мм, уплотнительный фланец, заглушка, конструкция сифона с защитой от срыва гидрозатвора, регулируемая высота столба жидкости гидрозатвора в пределах 35–50 мм, возможность прочистки отводящего трубопровода, съемное устройство для защиты от неприятного запаха из системы канализации

**технические характеристики**

пропускная способность при высоте подпора 10 мм 0,75–1,2 л/с

пропускная способность при высоте подпора 20 мм 0,8–1,2 л/с

прошедший контроль качества согласно DIN 1253

**Модель 4927.3**

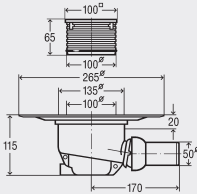
| DN | BH     | HD | ед. в уп. | артикул        | ДГ | RUB            |
|----|--------|----|-----------|----------------|----|----------------|
| 50 | 90–110 | ✓  | 1         | <b>661 762</b> | 72 | <b>6068,17</b> |

DN = номинальный диаметр

BH = монтажная высота

HD = горизонтальный выпуск



**БИТУМНАЯ ГИДРОИЗОЛЯЦИЯ**  
**МОНТАЖНАЯ ВЫСОТА ОТ 115 ММ**

**Трап для ванной комнаты Advantix**

- системный размер 100

**комплектация**

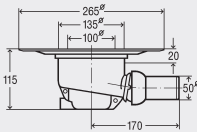
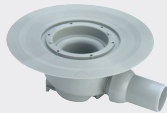
поворотный и регулируемый по высоте надставной элемент 100x100 мм, рамка для установки решетки сделана из пластика, решетка из нержавеющей стали 1.4301, заглушка, уплотнительный фланец, съемное устройство для защиты от неприятного запаха из системы канализации, отводящий патрубок с шарнирным соединением

**технические характеристики**

 класс нагрузки K=300 кг  
 пропускная способность при высоте подпора 10 мм 0,6 л/с  
 пропускная способность при высоте подпора 20 мм 0,9 л/с  
 прошедший контроль качества согласно DIN 1253

**Модель 4921.76**

| DN | HD | ед. в уп. | артикул | ДГ | RUB     |
|----|----|-----------|---------|----|---------|
| 50 | ✓  | 1         | 556 938 | 72 | 5248,47 |

 DN = номинальный диаметр  
 HD = горизонтальный выпуск

**Трап для ванной комнаты Advantix**

- системный размер 100

**комплектация**

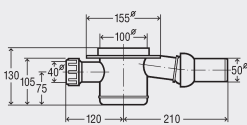
заглушка, уплотнительный фланец, съемное устройство для защиты от неприятного запаха из системы канализации, отводящий патрубок с шарнирным соединением

**технические характеристики**

 пропускная способность при высоте подпора 10 мм 0,6 л/с  
 пропускная способность при высоте подпора 20 мм 0,9 л/с  
 прошедший контроль качества согласно DIN 1253

**Модель 4921.3**

| DN | HD | ед. в уп. | артикул | ДГ | RUB     |
|----|----|-----------|---------|----|---------|
| 50 | ✓  | 1         | 556 945 | 72 | 4010,08 |

 DN = номинальный диаметр  
 HD = горизонтальный выпуск

**Трап для ванной комнаты Advantix**

- системный размер 100

- не содержит/в комплект не входит: уплотнительный фланец

**комплектация**

отверстие для прочистки, поворотный и регулируемый по высоте надставной элемент 100x100 мм, рамка для установки решетки сделана из пластика, заглушка, решетка из нержавеющей стали 1.4301, патрубок для дополнительного подключения DN40, отводящий патрубок с шарнирным соединением

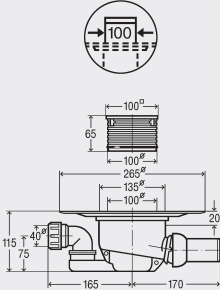
**технические характеристики**

 высота гидрозатвора 50 мм  
 класс нагрузки K=300 кг  
 пропускная способность при высоте подпора 10 мм 0,55 л/с  
 пропускная способность при высоте подпора 20 мм 0,9 л/с  
 пропускная способность патрубка дополнительного подключения 1,2 л/с  
 пропускная способность согласно DIN EN 1253

**Модель 4921.4**

| DN | HD | ед. в уп. | артикул | ДГ | RUB     |
|----|----|-----------|---------|----|---------|
| 50 | ✓  | 1         | 556 907 | 72 | 4735,43 |

 DN = номинальный диаметр  
 HD = горизонтальный выпуск

**Трап для ванной комнаты Advantix**  
- системный размер 100

**комплектация**

поворотный и регулируемый по высоте надставной элемент 100x100 мм, рамка для установки решетки сделана из пластика, заглушка, решетка из нержавеющей стали 1.4301, уплотнительный фланец, съемное устройство для защиты от неприятного запаха из системы канализации, патрубок для дополнительного подключения DN40, поворотный, отводящий патрубок с шарнирным соединением

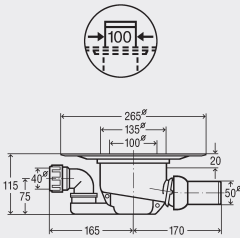
**технические характеристики**

класс нагрузки K=300 кг  
пропускная способность при высоте подпора 10 мм 0,66 л/с  
пропускная способность при высоте подпора 20 мм 1,1 л/с  
пропускная способность патрубка дополнительного подключения 1,2 л/с  
прошедший контроль качества согласно DIN 1253

**Модель 4921.6**

| DN | HD | ед. в уп. | артикул | ДГ | RUB     |
|----|----|-----------|---------|----|---------|
| 50 | ✓  | 1         | 556 921 | 72 | 6209,71 |

DN = номинальный диаметр  
HD = горизонтальный выпуск



**Трап для ванной комнаты Advantix**

- системный размер 100

- не содержит/в комплект не входит: надставной элемент с решеткой

**комплектация**

заглушка, уплотнительный фланец, съемное устройство для защиты от неприятного запаха из системы канализации, патрубок для дополнительного подключения DN40, поворотный, отводящий патрубок с шарнирным соединением

**технические характеристики**

пропускная способность при высоте подпора 10 мм 0,66 л/с  
пропускная способность при высоте подпора 20 мм 1,1 л/с  
пропускная способность патрубка дополнительного подключения 1,2 л/с  
прошедший контроль качества согласно DIN 1253

**Модель 4921.65**

| DN | HD | ед. в уп. | артикул | ДГ | RUB     |
|----|----|-----------|---------|----|---------|
| 50 | ✓  | 1         | 284 619 | 72 | 4493,63 |

DN = номинальный диаметр  
HD = горизонтальный выпуск



**Трап для ванной комнаты Advantix**

- системный размер 100

**комплектация**

поворотный и регулируемый по высоте надставной элемент 100x100 мм, рамка для установки решетки сделана из пластика, решетка из нержавеющей стали 1.4301, заглушка, уплотнительный фланец, съемное устройство для защиты от неприятного запаха из системы канализации, патрубок для дополнительного подключения DN40, поворотный, отводящий патрубок 90° с шарнирным соединением

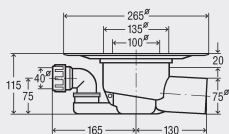
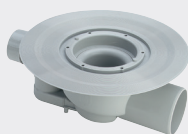
**технические характеристики**

класс нагрузки K=300 кг  
пропускная способность при высоте подпора 10 мм 0,66 л/с  
пропускная способность при высоте подпора 20 мм 1,1 л/с  
пропускная способность патрубка дополнительного подключения 1,2 л/с  
прошедший контроль качества согласно DIN 1253

**Модель 4911.6**

| DN | HD | ед. в уп. | артикул | ДГ | RUB     |
|----|----|-----------|---------|----|---------|
| 50 | ✓  | 1         | 556 884 | 72 | 6209,71 |

DN = номинальный диаметр


**Трап для ванной комнаты Advantix**
**базовый элемент**

- системный размер 100

- не содержит/в комплект не входит: надставной элемент с решеткой

**комплектация**

заглушка, уплотнительный фланец, съемное устройство для защиты от неприятного запаха из системы канализации, патрубок для дополнительного подключения DN40, поворотный

**технические характеристики**

пропускная способность при высоте подпора 10 мм 0,75 л/с

пропускная способность при высоте подпора 20 мм 1 л/с

пропускная способность патрубка дополнительного подключения 1,6 л/с

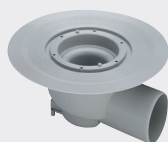
прошедший контроль качества согласно DIN 1253

**Модель 4921.66**

| DN | HD | ед. в уп. | артикул | ДГ | RUB     |
|----|----|-----------|---------|----|---------|
| 70 | ✓  | 1         | 284 626 | 72 | 4493,63 |

DN = номинальный диаметр

HD = горизонтальный выпуск


**Трап для ванной комнаты Advantix**

- системный размер 100

- не содержит/в комплект не входит: надставной элемент с решеткой

**комплектация**

заглушка, уплотнительный фланец, съемное устройство для защиты от неприятного запаха из системы канализации

**технические характеристики**

пропускная способность при высоте подпора 10 мм 0,7 л/с

пропускная способность при высоте подпора 20 мм 1,1 л/с

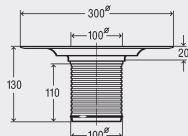
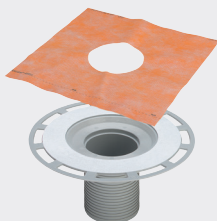
прошедший контроль качества согласно DIN 1253

**Модель 4921.75**

| DN | HD | ед. в уп. | артикул | ДГ | RUB     |
|----|----|-----------|---------|----|---------|
| 70 | ✓  | 1         | 284 657 | 72 | 4222,37 |

DN = номинальный диаметр

HD = горизонтальный выпуск

**БИТУМНАЯ ГИДРОИЗОЛЯЦИЯ  
ПРИНАДЛЕЖНОСТИ**

**Надставной элемент Advantix**

- для: обмазочная гидроизоляция (душевая в строительном исполнении) с использованием гидроизоляционного полотна

- не подходит для: трап для ванной комнаты/напольный трап Advantix Top модель 4914.2, трап для ванной комнаты Advantix Top модель 4914.20, трап для ванной комнаты Advantix модель 4936.4, 4938, 4939

- пластик

- системный размер 100

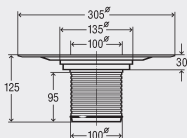
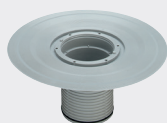
**комплектация**

уплотнительный фланец, защитный кожух, уплотнительная манжета Schlüter KERDI

**Модель 4925**

| VD | ед. в уп. | артикул | ДГ | RUB     |
|----|-----------|---------|----|---------|
| ✓  | 1         | 471 057 | 72 | 5207,19 |

VD = вертикальный выпуск



### Надставной элемент Advantix

- системный размер 100

#### комплектация

уплотнительный фланец,  
заглушка, уплотнительное кольцо  
**Модель 4947.1**

| ед. в уп. | артикул | ДГ | RUB     |
|-----------|---------|----|---------|
| 1         | 284 817 | 72 | 2364,78 |



### Надставной элемент Advantix

- системный размер 100

#### комплектация

уплотнительный фланец из нержавеющей стали, уплотнительное кольцо, крепежные винты,  
уплотнительное кольцо  
**Модель 4961.90**

| d   | ед. в уп. | артикул | ДГ | RUB     |
|-----|-----------|---------|----|---------|
| 100 | 1         | 571 115 | 90 | 4844,99 |

d = внешний диаметр трубы



### Звукоизоляционный элемент Advantix

- для: трапы для ванных комнат и напольные трапы Advantix  
- устойчивый к старению и сохраняющий упругость в течение длительного времени,  
динамическая жесткость  $\leq 30$  МН/м<sup>3</sup>  
сертифицированная звукоизоляция согласно DIN 4109:2016 и VDI 4100  
соответствует стандартам ЕС

#### Модель 4914.90

| L   | B   | H | ед. в уп. | артикул | ДГ | RUB     |
|-----|-----|---|-----------|---------|----|---------|
| 500 | 350 | 3 | 1         | 790 448 | 72 | 896,38  |
| 500 | 350 | 8 | 1         | 791 650 | 72 | 1857,62 |

B = ширина

H = высота



### Компенсатор высоты Advantix

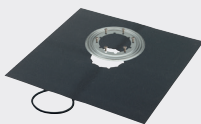
- для: регулировка по высоте от  
40 до 95 мм  
- системный размер 100

#### комплектация

уплотнительное кольцо  
**Модель 4947**

| ед. в уп. | артикул | ДГ | RUB    |
|-----------|---------|----|--------|
| 6         | 111 496 | 72 | 890,50 |

## Трапы для ванных комнат Advantix системный размер 100 X2



### Уплотнение для битумной гидроизоляции Advantix

- для: соединения при помощи технического фена (сварка при помощи горячего воздуха) или газовой горелки (открытого пламени), надставной элемент Advantix, трап для ванной комнаты, трапы для балконов и террас
- нержавеющая сталь
- системный размер 100, без пластификатора

#### комплектация

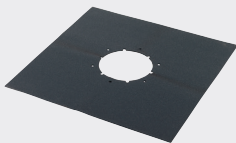
уплотнительная манжета EPDM 500x500 мм, прокладка из стекловолокна, битумная грунтовка, обжимное кольцо

#### примечание

Необходимо соблюдать рекомендации производителя!  
 Производитель «PHOENIX» (Resitrix Classic, толщина 3,1 мм)!  
 испытанный согласно DIN 7864 и директиве U.E.A.t.c.

**Модель 4948.31**

|  | ед. в уп. | артикул        | ДГ | RUB            |
|--|-----------|----------------|----|----------------|
|  | 6         | <b>287 924</b> | 72 | <b>4570,31</b> |



### Уплотнительная манжета Advantix

- для: соединения при помощи технического фена (сварка при помощи горячего воздуха) или газовой горелки (открытого пламени), надставной элемент Advantix, трап для ванной комнаты, трапы для балконов и террас
- EPDM
- системный размер 100, системный размер 145, без пластификатора

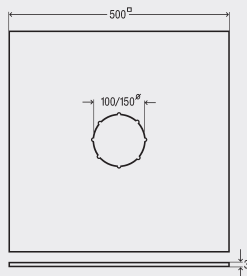
#### комплектация

прокладка из стекловолокна, полимер-модифицированный битумный нижний слой

#### примечание

Необходимо соблюдать рекомендации производителя!  
 Производитель «PHOENIX» (Resitrix Classic, толщина 3,1 мм)!  
 испытанный согласно DIN 7864 и директиве U.E.A.t.c.

**Модель 4948.39**

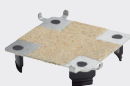


| для Ø трапа | L   | B   | ед. в уп. | артикул        | ДГ | RUB            |
|-------------|-----|-----|-----------|----------------|----|----------------|
| 100         | 500 | 500 | 1         | <b>588 342</b> | 72 | <b>2618,36</b> |
| 145         | 500 | 500 | 1         | <b>588 656</b> | 72 | <b>2618,36</b> |

B = ширина



## ПРИНАДЛЕЖНОСТИ НАДСТАВНЫЕ ЭЛЕМЕНТЫ С РЕШЕТКАМИ, НАДСТАВНЫЕ ЭЛЕМЕНТЫ



### Надставной элемент с решеткой Advantix под плитку

- для: укладка покрытия из плитки или натурального камня толщиной 5–30 мм, использование с трапами Viega или с надставным элементом Advantix для комбинированной гидроизоляции  
- системный размер 100

#### комплектация

безрамочное исполнение, основание под плитку из нержавеющей стали 1.4301

#### технические характеристики

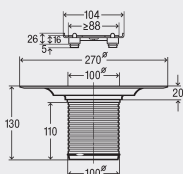
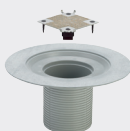
класс нагрузки K=300 кг (при использовании одного куска плитки)

пропускная способность (согласно DIN EN 1253) 0,4–0,5 л/с

#### Модель 4932.2

| L   | B   | ед. в уп. | артикул | ДГ | RUB     |
|-----|-----|-----------|---------|----|---------|
| 100 | 100 | 1         | 709 112 | 72 | 6056,37 |

B = ширина



### Надставной элемент с решеткой Advantix под плитку

- для: укладка покрытия из плитки или натурального камня толщиной 5–30 мм, использование с трапами Viega или с надставным элементом Advantix для битумной гидроизоляции  
- системный размер 100

#### комплектация

узел подачи воды, безрамочное исполнение, основание под плитку из нержавеющей стали 1.4301

#### технические характеристики

класс нагрузки K=300 кг (при использовании одного куска плитки)

пропускная способность (согласно DIN EN 1253) 0,4–0,5 л/с

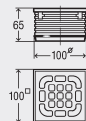
#### примечание

Не может быть использован для нанесения обмазочной гидроизоляции!

#### Модель 4932.3

| L   | B   | ед. в уп. | артикул | ДГ | RUB     |
|-----|-----|-----------|---------|----|---------|
| 100 | 100 | 1         | 709 129 | 72 | 8167,56 |

B = ширина



### Надставной элемент с решеткой Advantix

- системный размер 100

#### комплектация

рамка для установки решетки  
сделана из пластика, штампованная решетка из нержавеющей стали 1.4301, уплотнительное кольцо

#### технические характеристики

класс нагрузки K=300 кг

#### Модель 4934.1

| L   | B   | H | ед. в уп. | артикул              | ДГ | RUB     |
|-----|-----|---|-----------|----------------------|----|---------|
| 100 | 100 | 5 | 1         | 555 177 <sup>1</sup> | 72 | 1769,18 |
| 100 | 100 | 5 | 1         | 555 184 <sup>2</sup> | 72 | 2152,48 |

B = ширина

H = высота

<sup>1</sup>) без возможности фиксации решетки

<sup>2</sup>) фиксация решетки при помощи винтов


**Надставной элемент с решеткой Advantix**

- системный размер 100

**комплектация**

рамка для установки решётки сделана из нержавеющей стали 1.4404, штампованная решетка из нержавеющей стали 1.4301, уплотнительное кольцо

**технические характеристики**

класс нагрузки K=300 кг

**Модель 4934.2**

| L   | B   | H | ед. в уп. | артикул              | ДГ | RUB     |
|-----|-----|---|-----------|----------------------|----|---------|
| 100 | 100 | 5 | 1         | 555 191 <sup>1</sup> | 72 | 5419,48 |
| 100 | 100 | 5 | 1         | 555 207 <sup>2</sup> | 72 | 5826,40 |

В = ширина

Н = высота

<sup>1</sup>) без возможности фиксации решетки

<sup>2</sup>) фиксация решетки при помощи винтов

**Надставной элемент с решеткой Advantix**

- системный размер 100,

фиксация решетки при помощи винтов

**комплектация**

рамка для установки решётки сделана из нержавеющей стали 1.4404, решетка Visign RS2 из массива нержавеющей стали 1.4404, уплотнительное кольцо

**технические характеристики**

класс нагрузки L=1500 кг

**Модель 4934.3**

| L   | B   | H | ед. в уп. | артикул | ДГ | RUB     |
|-----|-----|---|-----------|---------|----|---------|
| 100 | 100 | 5 | 1         | 555 214 | 72 | 9500,30 |

В = ширина

Н = высота


**Надставной элемент с решеткой Advantix**

- системный размер 100,

закрывающийся, из массива нержавеющей стали

**комплектация**

рамка для установки решётки сделана из нержавеющей стали 1.4404, декоративная панель из нержавеющей стали 1.4404, уплотнительное кольцо

**технические характеристики**

класс нагрузки L=1500 кг

**Модель 4934.31**

| L   | B   | H | ед. в уп. | артикул | ДГ | RUB     |
|-----|-----|---|-----------|---------|----|---------|
| 100 | 100 | 5 | 1         | 648 152 | 72 | 9942,59 |

В = ширина

Н = высота


**Надставной элемент с решеткой Advantix**

- системный размер 100

**комплектация**

рамка для установки решетки сделана из пластика, штампованная решетка из нержавеющей стали 1.4301, уплотнительное кольцо

**технические характеристики**

класс нагрузки K=300 кг

**Модель 4934.4**

| L   | B   | H | ед. в уп. | артикул              | ДГ | RUB     |
|-----|-----|---|-----------|----------------------|----|---------|
| 150 | 150 | 5 | 1         | 555 221 <sup>1</sup> | 72 | 3620,87 |
| 150 | 150 | 5 | 1         | 555 238 <sup>2</sup> | 72 | 3974,69 |

В = ширина

Н = высота

<sup>1</sup>) без возможности фиксации решетки

<sup>2</sup>) фиксация решетки при помощи винтов



**Надставной элемент с решеткой Advantix**

- системный размер 100  
**комплектация**

рамка для установки решётки  
сделана из нержавеющей стали  
1.4404, штампованная решетка из  
нержавеющей стали 1.4301,  
уплотнительное кольцо

**технические характеристики**  
класс нагрузки K=300 кг  
**Модель 4934.5**

| L   | B   | H | ед. в уп. | артикул              | ДГ | RUB     |
|-----|-----|---|-----------|----------------------|----|---------|
| 150 | 150 | 5 | 1         | 555 245 <sup>1</sup> | 72 | 8438,83 |
| 150 | 150 | 5 | 1         | 555 450 <sup>2</sup> | 72 | 8792,65 |

B = ширина  
H = высота

<sup>1</sup> без возможности фиксации решетки  
<sup>2</sup> фиксация решетки при помощи винтов



**Надставной элемент с решеткой Advantix**

- системный размер 100,  
фиксация решетки при помощи  
винтов

**комплектация**

рамка для установки решётки  
сделана из нержавеющей стали  
1.4404, решетка Visign RS2 из  
массива нержавеющей стали  
1.4404, уплотнительное кольцо

**технические характеристики**  
класс нагрузки L=1500 кг  
**Модель 4934.6**

| L   | B   | H | ед. в уп. | артикул | ДГ | RUB      |
|-----|-----|---|-----------|---------|----|----------|
| 150 | 150 | 5 | 1         | 555 467 | 72 | 13015,00 |

B = ширина  
H = высота



**Ремонтная вставка Advantix**

- для: монтаж в новое плиточное  
покрытие над старым трапом

**комплектация**

рамка для установки решётки  
сделана из нержавеющей стали  
1.4404, решетка из нержавеющей  
стали 1.4301

**технические характеристики**  
класс нагрузки K=300 кг  
**Модель 4934.8**

| L   | B   | H | ед. в уп. | артикул | ДГ | RUB     |
|-----|-----|---|-----------|---------|----|---------|
| 100 | 100 | 5 | 1         | 627 065 | 72 | 5873,57 |

B = ширина  
H = высота



**Надставной элемент Advantix**

- для: решетка Advantix  
143x143 мм  
- не подходит для: решетка  
Advantix Visign RS5  
модель 4976.20, 4976.21  
- системный размер 100

**комплектация**

рамка для установки решетки  
сделана из пластика, уплотнитель-  
ное кольцо

**Модель 4912.2**

| L   | B   | ед. в уп. | артикул | ДГ | RUB     |
|-----|-----|-----------|---------|----|---------|
| 150 | 150 | 1         | 534 493 | 72 | 1220,74 |

B = ширина



**Надставной элемент Advantix**

- для: решетка Advantix 94x94 мм  
- системный размер 100

**комплектация**

рамка для установки решетки  
сделана из пластика, уплотнитель-  
ное кольцо

**Модель 4922.2**

| L   | B   | ед. в уп. | артикул | ДГ | RUB    |
|-----|-----|-----------|---------|----|--------|
| 100 | 100 | 1         | 534 516 | 72 | 831,52 |

B = ширина




**Ремонтная вставка Advantix**

- для: монтаж в новое плиточное покрытие над старым трапом

**комплектация**

рамка для установки решётки  
сделана из нержавеющей стали  
1.4404, решетка из нержавеющей  
стали 1.4301

**технические характеристики**

класс нагрузки K=300 кг

**Модель 4922.9**

| L   | B   | H | ед. в уп. | артикул        | ДГ | RUB            |
|-----|-----|---|-----------|----------------|----|----------------|
| 150 | 150 | 5 | 1         | <b>627 072</b> | 72 | <b>1116,11</b> |

B = ширина

H = высота


**Надставной элемент Advantix**

- не подходит для: решетка

Advantix Visign RS5

модель 4976.20, 4976.21

- системный размер 100

**комплектация**

рамка для установки решётки  
сделана из нержавеющей стали  
1.4404, уплотнительное кольцо

**Модель 4949.1**



| L   | B   | ед. в уп. | артикул                    | ДГ | RUB            |
|-----|-----|-----------|----------------------------|----|----------------|
| 100 | 100 | 1         | <b>488 987<sup>1</sup></b> | 72 | <b>3815,47</b> |
| 150 | 150 | 1         | <b>488 994<sup>2</sup></b> | 72 | <b>6186,12</b> |

B = ширина

<sup>1</sup>) для решетки Advantix 94x94 мм

<sup>2</sup>) для решетки Advantix 143x143 мм


**Заглушка Advantix**

- для: закрытие отверстий для  
винтов в установочной рамке из  
нержавеющей стали

**Модель 4935.40**

| AS | ед. в уп. | артикул        | ДГ | RUB           |
|----|-----------|----------------|----|---------------|
| 2  | 1         | <b>637 477</b> | 72 | <b>401,04</b> |

AS = количество в упаковке


**Рамка для установки решетки Advantix**

- для: монтаж в новое плиточное

покрытие над старым трапом

- нержавеющая сталь 1.4404

**Модель 4949.4**

| L   | B   | ед. в уп. | артикул        | ДГ | RUB            |
|-----|-----|-----------|----------------|----|----------------|
| 100 | 100 | 1         | <b>627 027</b> | 72 | <b>4122,13</b> |

B = ширина


**Рамка для установки решетки Advantix**

- для: монтаж в новое плиточное

покрытие над старым трапом

- нержавеющая сталь 1.4404

**Модель 4949.5**

| L   | B   | ед. в уп. | артикул        | ДГ | RUB            |
|-----|-----|-----------|----------------|----|----------------|
| 150 | 150 | 1         | <b>627 034</b> | 72 | <b>7194,52</b> |

B = ширина


**Надставной элемент Advantix**

- для: решетка Advantix,

полукруглая, Ø 110 мм

- системный размер 100

**комплектация**

рамка для установки решётки  
сделана из нержавеющей стали  
1.4404, уплотнительное кольцо

**Модель 4962**



| Ø   | ед. в уп. | артикул        | ДГ | RUB            |
|-----|-----------|----------------|----|----------------|
| 120 | 1         | <b>586 416</b> | 72 | <b>4865,15</b> |

Ø = диаметр

**ПРИНАДЛЕЖНОСТИ  
РЕШЕТКИ ИЗ НЕРЖАВЕЮЩЕЙ СТАЛИ**

**Решетка Advantix**

- нержавеющая сталь 1.4301

- системный размер 100,

штампованная

**технические характеристики**

класс нагрузки K=300 кг

**Модель 4933.3**



| L  | B  | H | ед. в уп. | артикул                    | ДГ | RUB            |
|----|----|---|-----------|----------------------------|----|----------------|
| 94 | 94 | 5 | 1         | <b>554 026<sup>1</sup></b> | 72 | <b>1315,09</b> |
| 94 | 94 | 5 | 1         | <b>554 033<sup>2</sup></b> | 72 | <b>1745,58</b> |

B = ширина

H = высота

<sup>1</sup>) неприкручиваемый

<sup>2</sup>) с возможностью фиксации (привинчивания)



#### Решетка Advantix

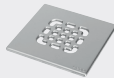
- нержавеющая сталь 1.4404
- системный размер 100, из массива нержавеющей стали

| L  | B  | H | ед. в уп. | артикул | ДГ | RUB     |
|----|----|---|-----------|---------|----|---------|
| 94 | 94 | 5 | 1         | 534 479 | 72 | 6339,44 |

B = ширина  
H = высота



**комплектация**  
отверстия для винтов, винты  
**технические характеристики**  
класс нагрузки L=1500 кг  
**Модель 4933.1**



#### Решетка Advantix

- нержавеющая сталь 1.4301
- системный размер 100, штампованная

| L   | B   | H | ед. в уп. | артикул               | ДГ | RUB     |
|-----|-----|---|-----------|-----------------------|----|---------|
| 143 | 143 | 5 | 1         | 554 866 <sup>1)</sup> | 72 | 2683,23 |
| 143 | 143 | 5 | 1         | 555 047 <sup>2)</sup> | 72 | 2966,28 |

B = ширина  
H = высота  
<sup>1)</sup> неприкручиваемый  
<sup>2)</sup> с возможностью фиксации (привинчивания)  
\* = Поставка только из складского запаса



**технические характеристики**  
класс нагрузки K=300 кг  
**Модель 4933.5**



#### Заглушка Advantix

- нержавеющая сталь 1.4404
- системный размер 100, из массива нержавеющей стали

| L  | B  | H | ед. в уп. | артикул | ДГ | RUB     |
|----|----|---|-----------|---------|----|---------|
| 94 | 94 | 5 | 1         | 648 176 | 72 | 5991,51 |

B = ширина  
H = высота



**комплектация**  
отверстия для винтов, винты  
**технические характеристики**  
класс нагрузки L=1500 кг  
**Модель 4933.11**

### ПРИНАДЛЕЖНОСТИ РЕШЕТКИ VISIGN



#### Решетка Advantix Visign RS1

- подходит для: надставной элемент Advantix артикул 488 987

| L  | B  | H | ед. в уп. | артикул | ДГ | RUB      |
|----|----|---|-----------|---------|----|----------|
| 94 | 94 | 5 | 1         | 492 281 | 72 | 12849,86 |

B = ширина  
H = высота



- нержавеющая сталь 1.4301
  - системный размер 100, из массива нержавеющей стали
- комплектация**  
лазерная обработка, матовая поверхность  
**Модель 4928.1**



#### Решетка Advantix Visign RS2

- подходит для: надставной элемент Advantix артикул 488 987

| L  | B  | H | ед. в уп. | артикул | ДГ | RUB      |
|----|----|---|-----------|---------|----|----------|
| 94 | 94 | 5 | 1         | 492 298 | 72 | 12849,86 |

B = ширина  
H = высота



- нержавеющая сталь 1.4301
  - системный размер 100, из массива нержавеющей стали
- комплектация**  
лазерная обработка, матовая поверхность  
**Модель 4928.2**


**Решетка Advantix  
Visign RS3**

- подходит для: надставной элемент Advantix артикул 488 987
- нержавеющая сталь 1.4301
- системный размер 100, из массива нержавеющей стали

**комплектация**

лазерная обработка, матовая поверхность

**Модель 4928.3**

| L  | B  | H | ед. в уп. | артикул | ДГ | RUB      |
|----|----|---|-----------|---------|----|----------|
| 94 | 94 | 5 | 1         | 492 304 | 72 | 12849,86 |

B = ширина  
H = высота


**Решетка Advantix  
Visign RS4**

- подходит для: надставной элемент Advantix артикул 488 987
- нержавеющая сталь 1.4301
- системный размер 100, из массива нержавеющей стали

**комплектация**

лазерная обработка, матовая поверхность

**Модель 4928.4**

| L  | B  | H | ед. в уп. | артикул | ДГ | RUB      |
|----|----|---|-----------|---------|----|----------|
| 94 | 94 | 5 | 1         | 492 311 | 72 | 12849,86 |

B = ширина  
H = высота


**Решетка Advantix  
Visign RS5**

- подходит для: надставной элемент Advantix артикул 488 987
- однослойное бесконечное стекло (ESG)
- системный размер 100

**комплектация**

центральный круг из нержавеющей стали



reddot design award winner 2007



| Модель  | L  | B  | H | исполнение                     | ед. в уп. | артикул | ДГ | RUB      |
|---------|----|----|---|--------------------------------|-----------|---------|----|----------|
| 4976.10 | 94 | 94 | 5 | прозрачное/светло-серое стекло | 1         | 617 127 | 90 | 28206,65 |
| 4976.11 | 94 | 94 | 5 | прозрачное/черное стекло       | 1         | 617 141 | 90 | 28206,65 |

B = ширина  
H = высота


**Решетка Advantix  
Visign**

- подходит для: надставной элемент Advantix модель 4922.2
- пластик
- системный размер 100

**Модель 4921.8**



| L   | B   | H | исполнение    | ед. в уп. | артикул | ДГ | RUB     |
|-----|-----|---|---------------|-----------|---------|----|---------|
| 100 | 100 | 5 | хромированный | 1         | 446 086 | 72 | 4051,35 |

B = ширина  
H = высота


**Решетка Advantix  
Visign RS11**

- подходит для: надставной элемент Advantix модель 4962
- нержавеющая сталь 1.4301
- системный размер 100, из массива нержавеющей стали

**комплектация**

лазерная обработка, матовая поверхность

**Модель 4962.1**



| Ø   | H | ед. в уп. | артикул | ДГ | RUB      |
|-----|---|-----------|---------|----|----------|
| 110 | 5 | 1         | 586 423 | 72 | 12849,86 |

Ø = диаметр  
H = высота



**Решетка Advantix  
Visign RS12**

- подходит для: надставной элемент Advantix модель 4962
- нержавеющая сталь 1.4301
- системный размер 100, из массива нержавеющей стали

**комплектация**  
лазерная обработка, матовая поверхность  
**Модель 4962.2**



| Ø   | H | ед. в уп. | артикул        | ДГ | RUB             |
|-----|---|-----------|----------------|----|-----------------|
| 110 | 5 | 1         | <b>586 430</b> | 72 | <b>12849,86</b> |

Ø = диаметр  
H = высота



**Решетка Advantix  
Visign RS13**

- подходит для: надставной элемент Advantix модель 4962
- нержавеющая сталь 1.4301
- системный размер 100, из массива нержавеющей стали

**комплектация**  
лазерная обработка, матовая поверхность  
**Модель 4962.3**



| Ø   | H | ед. в уп. | артикул        | ДГ | RUB             |
|-----|---|-----------|----------------|----|-----------------|
| 110 | 5 | 1         | <b>586 447</b> | 72 | <b>12849,86</b> |

Ø = диаметр  
H = высота



**Решетка Advantix  
Visign RS14**

- подходит для: надставной элемент Advantix модель 4962
- нержавеющая сталь 1.4301
- системный размер 100, из массива нержавеющей стали

**комплектация**  
лазерная обработка, матовая поверхность  
**Модель 4962.4**



| Ø   | H | ед. в уп. | артикул         | ДГ | RUB             |
|-----|---|-----------|-----------------|----|-----------------|
| 110 | 5 | 1         | <b>586 652*</b> | 72 | <b>12849,86</b> |

Ø = диаметр  
H = высота  
\* = Поставка только из складского запаса



**Решетка Advantix  
Visign RS15**

- подходит для: надставной элемент Advantix модель 4962
- однослойное бесколочное стекло (ESG)
- системный размер 100

**комплектация**  
центральный круг из нержавеющей стали



| Модель         | Ø   | H | исполнение                     | ед. в уп. | артикул        | ДГ | RUB             |
|----------------|-----|---|--------------------------------|-----------|----------------|----|-----------------|
| <b>4976.30</b> | 110 | 5 | прозрачное/светло-серое стекло | 1         | <b>617 165</b> | 90 | <b>28206,65</b> |
| <b>4976.31</b> | 110 | 5 | прозрачное/черное стекло       | 1         | <b>617 189</b> | 90 | <b>28206,65</b> |

Ø = диаметр  
H = высота

ПРИНАДЛЕЖНОСТИ  
 ПРИНАДЛЕЖНОСТИ

**Компенсатор высоты Advantix**

- для: регулировка по высоте от 40 до 95 мм

- системный размер 100

**комплектация**

уплотнительное кольцо

**Модель 4947**


| ед. в уп. | артикул | ДГ | RUB    |
|-----------|---------|----|--------|
| 6         | 111 496 | 72 | 890,50 |


**Обжимное кольцо Advantix**

- нержавеющая сталь

- системный размер 100

**комплектация**

уплотнительное кольцо,

крепежные винты

**Модель 4948.21**


| ед. в уп. | артикул | ДГ | RUB     |
|-----------|---------|----|---------|
| 6         | 287 900 | 72 | 2170,17 |


**Сетчатый фильтр Advantix**

- для: трапы для ванных комнат с надставным элементом

Ø 100 мм

- системный размер 100

**Модель 4958**


| ед. в уп. | артикул | ДГ | RUB    |
|-----------|---------|----|--------|
| 1         | 613 464 | 72 | 919,98 |


**«Сухой» затвор Advantix**

- системный размер 100

- не содержит/в комплект не

входит: гидрозатвор

**комплектация**

2 запорные заслонки

**Модель 4944.8**


| ед. в уп. | артикул | ДГ | RUB     |
|-----------|---------|----|---------|
| 1         | 583 262 | 72 | 3013,46 |


**«Сухой» затвор Advantix**

- системный размер 100, высота

гидрозатвора 30 мм

**комплектация**

гидрозатвор, 2 запорные

заслонки

**технические характеристики**

пропускная способность 0,33 л/с

**Модель 4936.6**


| ед. в уп. | артикул | ДГ | RUB     |
|-----------|---------|----|---------|
| 1         | 583 255 | 72 | 4694,14 |


**«Сухой» затвор Advantix**

- для: установка в надставной элемент из пластика, производства до 2008 г.

- системный размер 100, высота

гидрозатвора 30 мм

**комплектация**

гидрозатвор, штампованная

решетка из нержавеющей стали

1.4301, 2 запорные заслонки

**технические характеристики**

пропускная способность 0,33 л/с

**Модель 4936.61**


| ед. в уп. | артикул | ДГ | RUB     |
|-----------|---------|----|---------|
| 1         | 655 662 | 72 | 5690,77 |



**Комплект винтов с потайной головкой**

- для: надставные элементы и решетки из нержавеющей стали  
**Модель 4933.8**

| M | L  | AS | ед. в уп. | артикул        | ДГ | RUB            |
|---|----|----|-----------|----------------|----|----------------|
| 5 | 10 | 2  | 1         | <b>563 387</b> | 72 | <b>2258,63</b> |

M = метрическая резьба  
 AS = количество в упаковке



**Вставной инструмент бита**

- подходит для: комплект винтов с потайной головкой модель 4933.8  
**Модель 4933.81**

|  | ед. в уп. | артикул        | ДГ | RUB            |
|--|-----------|----------------|----|----------------|
|  | 1         | <b>563 394</b> | 72 | <b>1026,12</b> |