



Сифоны для унитазов и писсуаров
Канализационная арматура



RU 6/21 · Каталог 2021 · Право на изменения сохраняется.



Сифоны и принадлежности для унитазов. Сифоны, гидрозатворы и принадлежности для писсуаров. Различные варианты стен, стоек и материалов.

Примечание

Использование изделий для других областей применения и сред, отличных от указанных в данной инструкции, должно быть согласовано с компанией Viega! Пластиковые изделия из полипропилена (PP) экологически безвредны, с превосходными характеристиками для бытовых сточных вод! Слив горячей воды через гидрозатвор только кратковременно, макс. температура 95 °C! Не допускается использование химических чистящих средств для удаления засоров в трубах! Допускается использование только мягких чистящих средств для поверхностей! Подробную информацию о применении, ограничениях, национальных стандартах и предписаниях можно найти в разделе «Информация о продукции», в напечатанном виде или на сайте Viega.

Возможны изменения и ошибки!

Актуальные габаритные и установочные размеры, а также дополнительную техническую информацию можно найти на веб-сайте Viega. Они должны быть уточнены перед покупкой, проектированием, монтажом и использованием. Наши продукты постоянно оптимизируются.

Это описание продукта содержит важную информацию о выборе продукта и системы, монтаже, вводе в эксплуатацию, а также о предполагаемом использовании и, при необходимости, о мерах по техническому обслуживанию. Эта информация о продуктах, их характеристиках и методах применения основана на действующих в настоящее время стандартах в Европе (например, EN) и/или в Германии (например, DIN/DVGW). Некоторые места в тексте могут относиться к техническим регламентам Европы / Германии. Их следует рассматривать как рекомендации для других стран, где нет соответствующих национальных требований. Соответствующие национальные законы, стандарты, правила, директивы и другие технические положения имеют приоритет над немецкими / европейскими директивами, указанными в этом описании продукта: информация, содержащаяся в данном документе, не является обязательной для других стран и регионов и должна рассматриваться как рекомендация.

СОДЕРЖАНИЕ

Соединительные отводы и патрубki	514
Соединительные отводы и патрубki с защитой от обратного подпора	515
Соединительные отводы и патрубki с дополнительным подключением	516
Розетки	516
Наборы для подключения навесных унитазов	517
Сифоны для писсуаров	521
Стаканы для писсуаров	523
Принадлежности	523


Важная информация для калькуляции цены:

Компания Viega занимается распространением своей продукции только через сеть официальных дилеров. Каждый из дилеров имеет свои собственные условия продаж и схемы скидок, на которые мы не имеем никакого влияния. Таким образом, это лишь вспомогательный расчет, который содержит исключительно оценки и прогнозы возможных цен для реализации у официальных дилеров, на которые мы не имеем никакого влияния. Этот вспомогательный расчет предназначен как помощь проектировщикам, для оценки затрат на системы Viega в их расчетах и планировании. Реальные цены, по которым осуществляются продажи, однако, определяются и фиксируются на переговорах между Оптовиками и их клиентами и могут существенно отличаться от наших оценок.

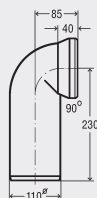


4 015211 305611

GTIN-код (Global Trade Item Number, ранее EAN-код)

Код GTIN состоит из постоянного номера производителя 4015211 и соответствующего шестизначного артикульного номера товара, в данном примере, 305 611. При замене шести последних цифр номера на номер артикула получается GTIN-код.

СОЕДИНИТЕЛЬНЫЕ ОТВОДЫ И ПАТРУБКИ



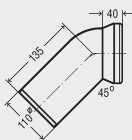
Соединительный отвод 90°

- для: унитаза
 - пластик
- комплектация**
манжетное уплотнение

Модель 3811

DN	исполнение	ед. в уп.	артикул	ДГ	RUB
100	альпийский белый	25	100 551	71	363,25
100	бежевый	10	103 125	71	537,92
100	пергамон/каменя	10	130 435	71	537,92

DN = номинальный диаметр



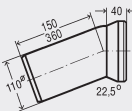
Соединительный отвод 45°

- для: унитаза
 - пластик
- комплектация**
манжетное уплотнение

Модель 3812

DN	исполнение	ед. в уп.	артикул	ДГ	RUB
100	альпийский белый	25	101 718	71	479,90
100	бежевый	10	107 567	71	636,85
100	пергамон/каменя	10	145 743	71	636,85

DN = номинальный диаметр



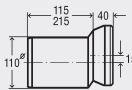
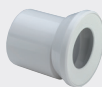
Соединительный отвод 22,5°

- для: унитаза
 - пластик
- комплектация**
манжетное уплотнение

Модель 3813

DN	L	исполнение	ед. в уп.	артикул	ДГ	RUB
100	150	альпийский белый	25	101 855	71	479,90
100	150	бежевый	10	109 578	71	636,85
100	150	пергамон/каменя	10	146 801	71	636,85
100	360	альпийский белый	10	116 484	71	1192,51

DN = номинальный диаметр



Соединительный патрубок

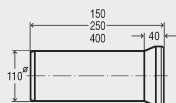
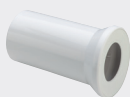
- для: корректировка неточного монтажа при присоединении унитаза
- пластик

комплектация
эксцентриковый патрубок, манжетное уплотнение

Модель 3815.1

DN	L	исполнение	ед. в уп.	артикул	ДГ	RUB
100	155	альпийский белый	10	103 231	71	796,70
100	255	альпийский белый	10	614 775	71	1471,59

DN = номинальный диаметр

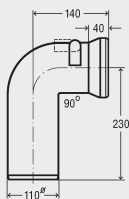

Соединительный патрубок

- для: унитаз
- пластик

комплектация
манжетное уплотнение
Модель 3815

DN	L	исполнение	ед. в уп.	артикул	ДГ	RUB
100	150	альпийский белый	10	103 668	71	466,64
100	250	альпийский белый	10	101 312	71	437,48
100	250	бежевый	10	107 086	71	629,26
100	250	пергамон/каменя	10	268 275	71	629,26
100	400	альпийский белый	10	101 831	71	636,32
100	400	бежевый	10	106 539	71	933,70
100	400	пергамон/каменя	10	130 664	71	933,70

DN = номинальный диаметр

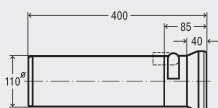
СОЕДИНИТЕЛЬНЫЕ ОТВОДЫ И ПАТРУБКИ С ЗАЩИТОЙ ОТ ОБРАТНОГО ПОДПОРА

Соединительный отвод 90°

- для: унитаз

комплектация
заслонка обратного клапана, ручной привод, манжетное уплотнение
Модель 3811.5

DN	L	исполнение	ед. в уп.	артикул	ДГ	RUB
100	230	альпийский белый	1	138 882	71	6406,44

DN = номинальный диаметр


Соединительный патрубок

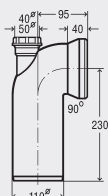
- для: унитаз

комплектация
заслонка обратного клапана, ручной привод, манжетное уплотнение
Модель 3815.5

DN	L	исполнение	ед. в уп.	артикул	ДГ	RUB
100	400	альпийский белый	1	134 969	71	6682,97

DN = номинальный диаметр

СОЕДИНИТЕЛЬНЫЕ ОТВОДЫ И ПАТРУБКИ С ДОПОЛНИТЕЛЬНЫМ ПОДКЛЮЧЕНИЕМ



Соединительный отвод 90°

- для: унитаза
- пластик

комплектация

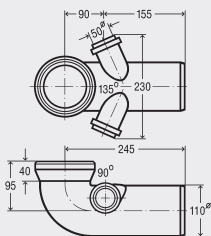
манжетное уплотнение, дополнительное подключение

Модель 3811.1

DN1	L	DN2	исполнение	ед. в уп.	артикул	ДГ	RUB
100	230	40	альпийский белый	1	110 291	71	2362,14
100	230	50	альпийский белый	1	109 462	71	2387,52

DN1 = номинальный диаметр

DN2 = номинальный диаметр



Соединительный отвод 90°

- для: унитаза
- пластик

комплектация

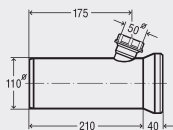
манжетное уплотнение, два дополнительных подключения

Модель 3811.3

DN1	L	DN2	исполнение	ед. в уп.	артикул	ДГ	RUB
100	155	50	альпийский белый	1	191 801	71	2549,91

DN1 = номинальный диаметр

DN2 = номинальный диаметр



Соединительный патрубок

- для: унитаза
- пластик

комплектация

манжетное уплотнение, дополнительное подключение

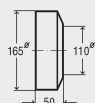
Модель 3815.2

DN1	L	DN2	исполнение	ед. в уп.	артикул	ДГ	RUB
100	175	50	альпийский белый	1	119 645	71	2509,30

DN1 = номинальный диаметр

DN2 = номинальный диаметр

РОЗЕТКИ



Розетка

- для: соединительный отвод для унитаза, соединительный патрубок для унитаза
- пластик

Модель 3819

DN	Ø	H	исполнение	ед. в уп.	артикул	ДГ	RUB
100	165	50	альпийский белый	50	101 671	71	154,80
100	165	50	бежевый	50	105 914	71	225,85
100	165	50	пергамон/камея	50	268 251	71	225,85

DN = номинальный диаметр

Ø = диаметр

H = высота


Розетка

- для: соединительный отвод для унитаза, соединительный патрубок для унитаза
- пластик
- состоит из двух частей

комплектация

маркировка для косога реза 22,5°

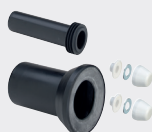
Модель 3821

DN	Ø	H	исполнение	ед. в уп.	артикул	ДГ	RUB
100	165	90	альпийский белый	50/1000	101 343	71	317,18
100	165	90	бежевый	50	105 457	71	461,80
100	165	90	пергамон/каменя	50	128 753	71	461,80
100	165	90	цвета мха	50	131 609	71	3780,44

DN = номинальный диаметр

Ø = диаметр

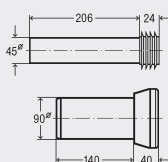
H = высота

НАБОРЫ ДЛЯ ПОДКЛЮЧЕНИЯ НАВЕСНЫХ УНИТАЗОВ

Комплект для подключения

- пластик

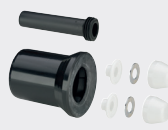
комплектация

подводящий смывной патрубок с соединительным уплотнением 45x230 мм, соединительный патрубок для унитаза с манжетным уплотнением, монтажный комплект (декоративные колпачки белого цвета)

Модель 3817.815


DN	ед. в уп.	артикул	ДГ	RUB
90	10	263 812	71	1375,19

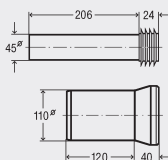
DN = номинальный диаметр


Комплект для подключения

- пластик

комплектация

подводящий смывной патрубок с соединительным уплотнением 45x230 мм, соединительный патрубок для унитаза с манжетным уплотнением, монтажный комплект (декоративные колпачки белого цвета)

Модель 3817.816


DN	L	ед. в уп.	артикул	ДГ	RUB
100	160	10	101 824	71	1375,19

DN = номинальный диаметр


Комплект для подключения

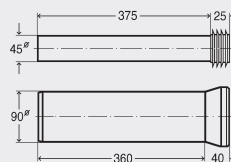
- пластик

комплектация

подводящий смывной патрубок с соединительным уплотнением 45x400 мм, соединительный патрубок для унитаза с манжетным уплотнением, монтажный комплект (декоративные колпачки белого цвета)

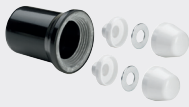
примечание

подводящий смывной патрубок без ограничителя посадки уплотнения. Раздел запасные части/аксессуары для дренажной техники (модель 3817.5)!

Модель 3817.819


DN	L	ед. в уп.	артикул	ДГ	RUB
90	400	1	654 474	71	4942,47

DN = номинальный диаметр



Комплект для подключения

- для: унитаза с низкорасположенным смывным бачком или смывным краном сверху
- пластик

комплектация

соединительный патрубок для унитаза с манжетным уплотнением, монтажный комплект (декоративные колпачки белого цвета)

Модель 3817.818

DN	L	ед. в уп.	артикул	ДГ	RUB
100	160	10	128 692	71	903,25

DN = номинальный диаметр



Комплект для подключения

- для: регулировка по высоте до 25 мм
- пластик

комплектация

подводящий смывной патрубок с соединительным уплотнением, соединительный патрубок для унитаза с манжетным уплотнением, резьбовые шпильки

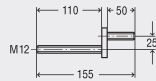
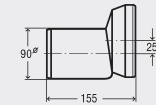
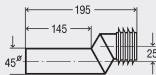
примечание

Без гарантии: может привести к уменьшению или несоответствию нормам объема смыва и пропускной способности!

Модель 8094

DN	ед. в уп.	артикул	ДГ	RUB
90	1	344 382	75	8023,99

DN = номинальный диаметр



Отводящий патрубок

- для: напольный унитаз, регулировка по высоте до 25 мм
- пластик

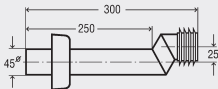
комплектация

манжетное уплотнение, розетка

Модель 8310.80

d	L	ед. в уп.	артикул	ДГ	RUB
45	300	1	579 531	75	6494,62

d = внешний диаметр трубы



Соединительный отвод 90°

- для: унитаз, сварка с трубой PE, врезка в канализационный трубопровод
- PE

комплектация

паз для фиксации в креплении элемента для унитаза, уплотнение

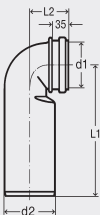
Модель 3816

d1	d2	L1	L2	DN	ед. в уп.	артикул	ДГ	RUB
90	90	235	75	90	1	326 609	71	2006,95
90	110	210	85	90	1	296 032	71	2006,95
110	110	300	85	100	10	107 048	71	2006,95

L1 = длина

L2 = длина

DN = номинальный диаметр

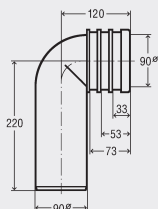



Соединительный отвод 90°

- полипропилен (PP)
- возможность регулировки по глубине

комплектация

паз для фиксации в креплении элемента для унитаза, уплотнение

Модель 3816.1


DN	ед. в уп.	артикул	ДГ	RUB
90	1	440 244	71	3696,71

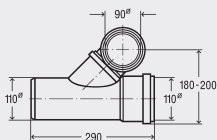
DN = номинальный диаметр


Отвод

- для: монтаж унитазов в ряд
- не подходит для: элемент для унитаза Viega Eco модель 8180.26
- пластик
- с уменьшенной высотой

комплектация

соединительный отвод с пазом для фиксации в креплении элемента для унитаза, уплотнения

Модель 8092


DN1	DN2	DN3	ед. в уп.	артикул	ДГ	RUB
100	90	100	1	284 497	75	6532,34

DN1 = номинальный диаметр

DN2 = номинальный диаметр

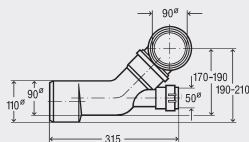
DN3 = номинальный диаметр


Отвод

- для: монтаж унитазов в ряд, монтаж умывальников в ряд
- не подходит для: элемент для унитаза Viega Eco модель 8180.26
- пластик
- с уменьшенной высотой

комплектация

соединительный отвод с пазом для фиксации в креплении элемента для унитаза, уплотнения

Модель 8093


DN1	DN2	DN3	ед. в уп.	артикул	ДГ	RUB
100	90	50	1	284 503	75	5698,51

DN1 = номинальный диаметр

DN2 = номинальный диаметр

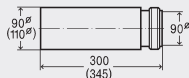
DN3 = номинальный диаметр


Соединительный элемент

- для: горизонтальное подключение элемента для унитаза, сварка с трубой PE, врезка в канализационный трубопровод
- пластик

комплектация

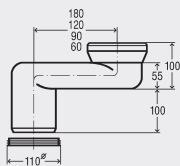
соединительный патрубок с пазом для фиксации в креплении элемента для унитаза, уплотнение

Модель 8091


DN1	DN2	L	ед. в уп.	артикул	ДГ	RUB
90	90	300	1	684 150	75	3444,25
90	100	345	1	293 987	75	4085,34

DN1 = номинальный диаметр

DN2 = номинальный диаметр



Патрубок со смещением 90°

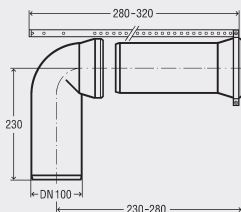
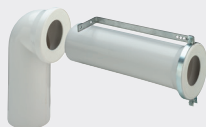
- для: смещение трубы в конструкции пола, канализационные трубы из любых материалов
- не подходит для: унитаза с объемом слива 4,5 л
- полипропилен (PP)

комплектация

манжетное уплотнение, профильное уплотнение

Модель	DN	смещение	ед. в уп.	артикул	ДГ	RUB
8090	100	180	1	294 885	75	4382,82
8090.1	100	120	1	340 780	75	4382,82
8090.2	100	90	1	484 354	75	4382,82
8090.3	100	60	1	484 361	75	4382,82

DN = номинальный диаметр



Комплект для подключения

- для: стандартные напольные унитазы
- пластик

комплектация

соединительный отвод для унитаза, соединительный патрубок, манжетные уплотнения, монтажный комплект

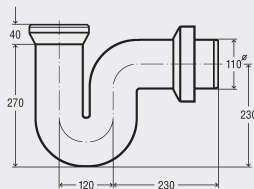
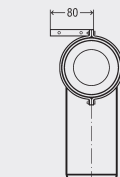
Модель 3811.01

DN	L1	L2	исполнение	ед. в уп.	артикул	ДГ	RUB
100	230	400	белый	1	131 777	71	3415,08

DN = номинальный диаметр

L1 = длина

L2 = длина



Гидрозатвор

- для: плевательница, мойка для удаления фекалий
- пластик

комплектация

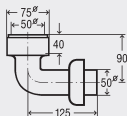
манжетное уплотнение, розетка

Модель 3741

DN	исполнение	ед. в уп.	артикул	ДГ	RUB
100	белый	1	150 419	71	11298,14

DN = номинальный диаметр

СИФОНЫ ДЛЯ ПИССУАРОВ



Отводящее колено 90°

- для: писсуар
- пластик

комплектация

манжетное уплотнение, розетка
согласно DIN 1380

Модель 3228

DN1	DN2	L	исполнение	ед. в уп.	артикул	ДГ	RUB
50	50	125	хромированный	1	132 644	10	3716,26
50	50	125	белый	1	108 212	10	1544,74

DN1 = номинальный диаметр
DN2 = номинальный диаметр



Соединительный патрубок

- для: писсуар с горизонтальным внутренним отводом
- пластик

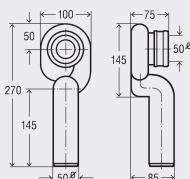
комплектация

манжетное уплотнение
согласно DIN 1380

Модель 3229

DN1	DN2	L	ед. в уп.	артикул	ДГ	RUB
50	50	130	1	106 249	10	1141,76
65	50	130	1	117 610	10	1253,69

DN1 = номинальный диаметр
DN2 = номинальный диаметр



Сифон вакуумного типа

- для: писсуар, объем смыва от 1 до 4 л
- пластик

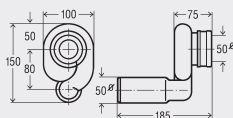
комплектация

гидрозатвор, манжетное уплотнение, вертикальный выпуск
прошедший контроль качества
согласно DIN 19541

Модель 3233.8

DN	ед. в уп.	артикул	ДГ	RUB
50	10	492 458	10	3458,82

DN = номинальный диаметр



Сифон вакуумного типа

- для: писсуар, объем смыва от 1 до 4 л
- пластик

комплектация

гидрозатвор, манжетное уплотнение, горизонтальный выпуск
прошедший контроль качества
согласно DIN 19541

Модель 3233.9

DN	ед. в уп.	артикул	ДГ	RUB
50	10	492 465	10	3458,82

DN = номинальный диаметр



Сифон вакуумного типа

- для: писсуар, объем смыва от 1 до 4 л, технология сифонного датчика
- запасная часть для: комплект для переоборудования писсуара модель 8121.020
- пластик

комплектация

горизонтальный выпуск, гидрозатвор, манжетное уплотнение, датчик

прошедший контроль качества согласно DIN 19541

Модель 3233.4

DN	ед. в уп.	артикул	ДГ	RUB
50	1	654 269	10	19431,93

DN = номинальный диаметр



Сифон вакуумного типа

- для: писсуар

комплектация

вертикальный отводящий патрубков, гидрозатвор, манжетное уплотнение

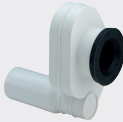
прошедший контроль качества согласно DIN 19541

Модель 3233

DN1	DN2	ед. в уп.	артикул	ДГ	RUB
40	50	75	109 271	10	2552,15

DN1 = номинальный диаметр

DN2 = номинальный диаметр



Сифон вакуумного типа

- для: писсуар

комплектация

гидрозатвор, манжетное уплотнение

прошедший контроль качества согласно DIN 19541

Модель 3233.1

DN1	DN2	ед. в уп.	артикул	ДГ	RUB
40	50	75	104 993	10	2552,15

DN1 = номинальный диаметр

DN2 = номинальный диаметр



Вставной элемент

- для: подвод воды к писсуару
- латунь

Модель 8019.21

L	R	ед. в уп.	артикул	ДГ	RUB
90	1/2	1	308 551	65	по запр.



Уплотнение

- для: подвод воды к писсуару
- резина

Модель 8019.22

	ед. в уп.	артикул	ДГ	RUB
	1	308 568	65	по запр.



Бутылочный сифон

- для: писсуары и мойки без встроенного сифона
- пластик

комплектация

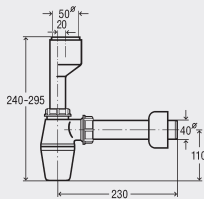
эксцентриковое соединение, манжетное уплотнение, розетка, горизонтальный выпуск

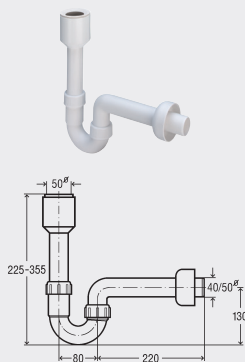
Модель 5725.94

DN1	DN2	ед. в уп.	артикул	ДГ	RUB
50	40	60	112 271	60	1925,27

DN1 = номинальный диаметр

DN2 = номинальный диаметр




Трубный сифон

- для: писсуары и мойки без встроенного сифона
- пластик

комплектация

- горизонтальный выпуск,
- манжетное уплотнение, розетка
- прошедший контроль качества согласно DIN 274

Модель 7985.94

DN1	DN2	ед. в уп.	артикул	ДГ	RUB
50	40	1	117 771	60	2350,62
50	50	10	114 640	60	2350,62

DN1 = номинальный диаметр

DN2 = номинальный диаметр


Колпачок

- для: дренажный клапан
- пластик

комплектация

- сетчатый фильтр

Модель 3211-866

Ø	ед. в уп.	артикул	ДГ	RUB
126	1	133 061	10	1600,69

Ø = диаметр

СТАКАНЫ ДЛЯ ПИССУАРОВ

Стакан для писсуара

- для: писсуар
- хромированная латунь

комплектация

- манжетное уплотнение, гайка,
- коническое уплотнение

Модель 3227.132

DN	d	ед. в уп.	артикул	ДГ	RUB
50	32	1	108 878	10	1712,63
65	37	1	132 002 ¹⁾	10	1746,22

DN = номинальный диаметр

d = внешний диаметр трубы

¹⁾ без манжетного уплотнения

* = Поставка только из складского запаса


Отводящий патрубок

- хромированная латунь
- не содержит/в комплект не входит: отбортованная кромка

комплектация

- розетка

Модель 3227.4

DN	d	L	ед. в уп.	артикул	ДГ	RUB
32		500	10	114 794	10	2686,47
	37	500	10	135 140	10	3033,46

DN = номинальный диаметр

d = внешний диаметр трубы


Отводящее колено 90°

- хромированная латунь
- не содержит/в комплект не входит: отбортованная кромка

комплектация

- розетка

Модель 3227.2

DN	L1	L2	ед. в уп.	артикул	ДГ	RUB
32	100	100	25	120 627	10	1376,83

DN = номинальный диаметр

L1 = длина

L2 = длина

ПРИНАДЛЕЖНОСТИ

Отводящий патрубок

- пластик
- комплектация**
- соединительный патрубок,
- манжетное уплотнение

Модель 3817.6

d	L	ед. в уп.	артикул	ДГ	RUB
45	230	1	130 503	71	497,32

d = внешний диаметр трубы


Отводящий патрубок

- пластик
- не содержит/в комплект не входит: соединительное уплотнение смывной трубы

Модель 3817.5

d	L	ед. в уп.	артикул	ДГ	RUB
45	400	1	312 664	71	304,49

d = внешний диаметр трубы


Труба

- для: удлинитель смывной трубы
- хромированная латунь

комплектация

муфта, уплотнительное кольцо

Модель 3894

DN	L	ед. в уп.	артикул	ДГ	RUB
28	125	10	107 383	10	917,89

DN = номинальный диаметр


Муфта

- для: соединение смывной трубы
- хромированная латунь

комплектация

уплотнительные кольца

Модель 3895

DN	ед. в уп.	артикул	ДГ	RUB
28	10	115 197	10	649,24

DN = номинальный диаметр


Отводящий патрубок

- пластик

комплектация

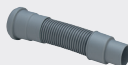
уплотнение

Модель 3891

DN1	DN2	L	ед. в уп.	артикул	ДГ	RUB
40	40	250	5	124 786	60	965,85
40	40	500	5	130 220	60	1292,06
50	50	250	5	129 514	60	1029,81
50	50	500	5	125 691	60	1349,61

DN1 = номинальный диаметр

DN2 = номинальный диаметр


Отводящий патрубок

- пластик

- гибкий

комплектация

уплотнение

Модель 3892

DN1	DN2	L	ед. в уп.	артикул	ДГ	RUB
50	50/40	250	10	460 761	60	1394,38
50	50/40	500	10	460 778	60	1794,15
50	50/40	750	10	460 785	60	2193,90
50	50/40	1000	10	674 465	60	2548,90

DN1 = номинальный диаметр

DN2 = номинальный диаметр


Отводящее колено 90°

- пластик

комплектация

уплотнение

Модель 7985.88V

DN1	DN2	L	ед. в уп.	артикул	ДГ	RUB
40	40	245	10	667 375	60	386,99
50	50	250	10	667 368	60	425,38

DN1 = номинальный диаметр

DN2 = номинальный диаметр