

VALTEC

ИНЖЕНЕРНАЯ САНТЕХНИКА



АКСИАЛЬНЫЕ ФИТИНГИ VALTEC

ПРЕИМУЩЕСТВА АКСИАЛЬНЫХ ФИТИНГОВ:

- быстрый, легкий и надежный монтаж;
- не заужают диаметр присоединяемых трубопроводов;
- материал трубы и является уплотнителем;
- соединение можно сразу нагружать давлением;
- возможность замоноличивания соединений;
- отожженная гильза (повышает надёжность);
- толстые стенки (надёжно);
- стандартизированная латунь (высокие эксплуатационные характеристики);
- техническая поддержка и гарантия.

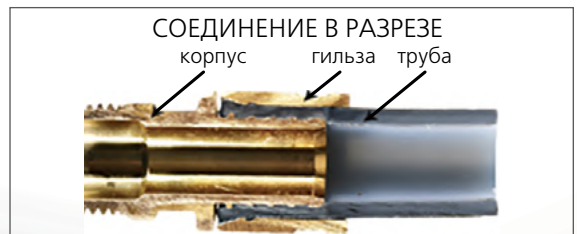
НАЗНАЧЕНИЕ И ОБЛАСТЬ ПРИМЕНЕНИЯ

Надвижные соединители серии VTm.400.BG предназначены для создания неразъемных соединений труб из сшитого полиэтилена PE-X по ГОСТ 32415-2013 в системах питьевого и хозяйственного водопровода, горячего водоснабжения, отопления, сжатого воздуха, а также на технологических трубопроводах, транспортирующих жидкости, не агрессивные к материалам труб и соединителей.

Соединители совместимы с полимерными трубами, имеющими следующие геометрические параметры:

Наружный диаметр трубы, мм	16	20	25	32
Толщина стенки трубы, мм	2,2	2,8	3,5	4,4

Соединители относятся к категории неразборных, поэтому могут замоноличиваться в строительные конструкции.



ТЕХНИЧЕСКИЕ ХАРАКТЕРИСТИКИ

№	Характеристика	Ед.изм.	Значение
1	Номинальное давление, PN	МПа	1,6
2	Максимальная температура рабочей среды	°С	+95
3	Минимальная температура рабочей среды	°С	+5
4	Аварийная температура рабочей среды	°С	+110
5	Диапазон наружных диаметров соединяемых труб	мм	16; 20; 25; 32
6	Предельный монтажный момент при выполнении резьбовых соединений	Нм	1/2" –25; 3/4"– 35; 1"–55; 1 1/4"–80
7	Тип резьбы на соединителях с переходом на резьбу		трубная, по ГОСТ 6357-81, класс точности «В»
8	Средний полный срок службы	лет	50

КОНСТРУКЦИЯ И ПРИМЕНЯЕМЫЕ МАТЕРИАЛЫ

Корпус соединителей (кроме VTm.403) выполнен из горячештампованной латуни марки CW617N по EN 12165. Гильзы соединителей и корпус соединителя VTm.403 изготовлены из латуни CW614N по EN 12165. Обе указанные марки соответствуют отечественной марке ЛС59-1 по ГОСТ 15527-2004.

Герметичность соединения обеспечивается за счёт вдавливания материала трубы в проточки штуцера корпуса, происходящее при надвигании гильзы на штуцер корпуса.

При проектировании, монтаже и эксплуатации трубопроводов, соединения которых выполнены с использованием аксиальных фитингов, следует руководствоваться требованиями СП 344.1325800.2017

ТРУБЫ VALTEC

Аксиальные фитинги VALTEC предназначены для создания неразъемных соединений труб из сшитого полиэтилена PE-Xa.



**ТРУБА ИЗ СШИТОГО ПОЛИЭТИЛЕНА
PE-Xa/EVOH**

Применяется в системах питьевого и хозяйственно-питьевого назначения, горячего водоснабжения, водяного отопления, системах водяного теплого пола и стен, почвенного подогрева, а также в составе технологических трубопроводов. Классы эксплуатации – 1, 2, 4, 5, XВ по ГОСТ 32415-2013.

Рабочий слой трубы изготовлен из полиэтилена PE-Xa. Конструкция трубы включает в себя также наружный защитный слой из этиленвинилгликоля (EVOH). Наружный и внутренний слои связаны между собой прослойкой эластичного клея.

Расчетный срок службы трубы – 50 лет. Форма поставки – отрезки длиной 200 м в бухтах. Наружный диаметр трубы, мм, 16, 20, 25, 32.

НОМЕНКЛАТУРА

 <p>VTm.401.BG Соединитель прямой с переходом на наружную резьбу</p>	 <p>VTm.402.BG Соединитель прямой с переходом на внутреннюю резьбу</p>
 <p>VTm.403.BG Соединитель прямой</p>	 <p>VTm.422.EBG Соединитель с накидной гайкой стандарта «евроконус»</p>
 <p>VTm.422.BG Соединитель с накидной гайкой. Соединители комплектуются плоской прокладкой из микрофибры</p>	 <p>VTm.431.BG Тройник</p>
 <p>VTm.432.BG Тройник с переходом на внутреннюю резьбу</p>	 <p>VTm.451.BG Угольник</p>

 <p>VTm.452.BG / VTm.453.BG Угольник надвижной с переходом на внутреннюю / наружную резьбу</p>	 <p>VTm.454.BG Водорозетка с переходом на внутреннюю резьбу</p>
 <p>VTm.400.BG Гильза надвижная</p>	 <p>VTm.481.C Угловой аксиальный фитинг с хромированной латунной трубкой короткий</p>
 <p>VTm.481.PC Угловой аксиальный фитинг с хромированной латунной трубкой с плавным поворотом короткий</p>	 <p>VTm.481.KS Кронштейн стальной для крепления фитингов VTm.481.P</p>
 <p>VTm.481.DC Угловой аксиальный фитинг с хромированной латунной трубкой двойной</p>	 <p>VTm.482.N Аксиальный фитинг – тройник переходной с хромированной латунной трубкой короткий</p>

РЕКОМЕНДАЦИИ ПО МОНТАЖУ

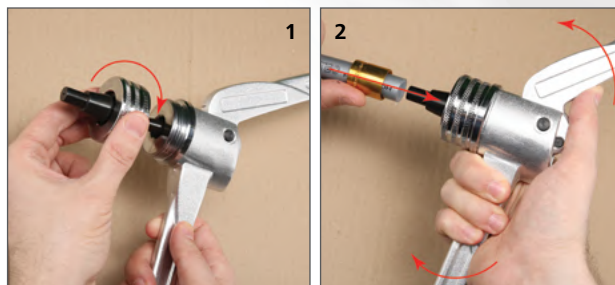
Работы по монтажу трубопроводов на подвижных соединителях допускается производить при температуре воздуха в помещении не ниже +5°C.

Пластиковые трубы, подлежащие монтажу на подвижных соединителях должны быть выдержаны в помещении с температурой не ниже +5°C в течение 2-х и более часов.

Работы по выполнению подвижных соединений должны выполняться с помощью комплекта специального инструмента:

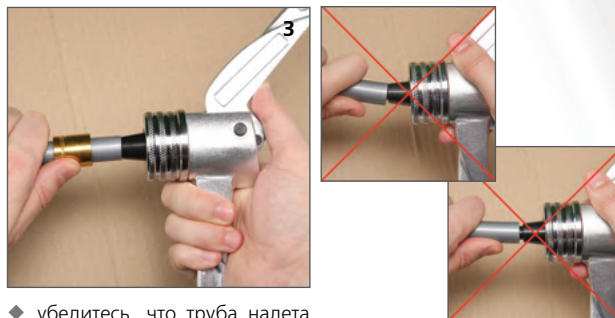
<p>ручного VT.1240.FT или аналогичного</p>	
<p>электрического (аккумуляторного) 44067-51 или аналогичного</p>	
<p>VT.1240PZ.E.1632</p>	

ПОРЯДОК ВЫПОЛНЕНИЯ НАДВИЖНОГО СОЕДИНЕНИЯ С ПОМОЩЬЮ РУЧНОГО ИНСТРУМЕНТА

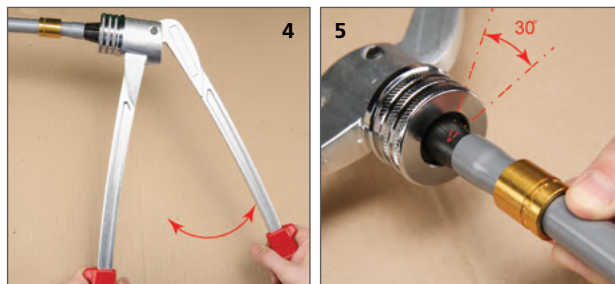


◆ установите на расширителе расширительную головку нужного размера.

◆ наденьте гильзу на трубу;
◆ разведите рукоятки расширителя и введите сегменты головки в трубу.

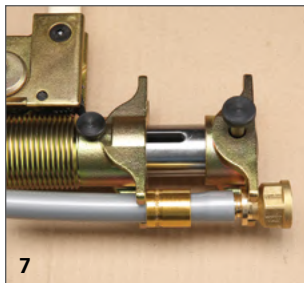


◆ убедитесь, что труба надета до упора.



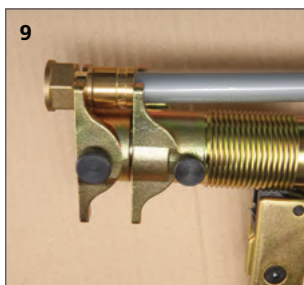
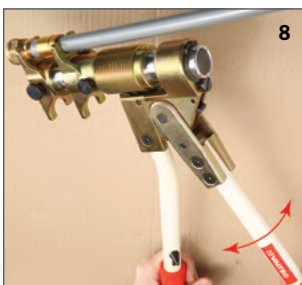
◆ нажимайте на рукоятку расширителя, не изменяя положения трубы.

◆ поверните инструмент на 30° и поверните расширение;
◆ эту процедуру повторите дважды.



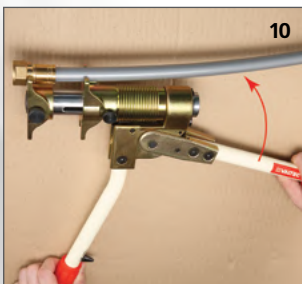
◆ выберите клещи нужного размера и установите на инструмент, зафиксировав шпильками.

◆ разместите клещи так, чтобы они охватывали фитинг и гильзу.



◆ переведите переключатель в рабочее положение;
◆ нажмите на рычаг, надвигая гильзу.

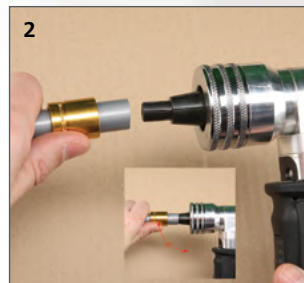
◆ соединение выполнено.



◆ верните переключатель в начальное положение;
◆ отведя рычаг на 90°, разведите губки клещей.

◆ повторите операцию на всех штуцерах фитинга.

ПОРЯДОК ВЫПОЛНЕНИЯ НАДВИЖНОГО СОЕДИНЕНИЯ С ПОМОЩЬЮ АККУМУЛЯТОРНОГО ИНСТРУМЕНТА



◆ поверните головку инструмента (до щелчка) так, чтобы в рабочем положении находился расширитель;
◆ наведите на расширитель расширительную насадку, соответствующую размеру соединяемой трубы.









◆ наденьте подвижную гильзу на трубу;
◆ наденьте трубу на насадку расширителя. При этом подвижная гильза должна быть сдвинута вне зоны воздействия расширителя.



◆ нажмите кнопку пуска. Произойдёт однократное расширение трубы, после чего инструмент автоматически вернётся в первоначальное положение.

◆ поверните инструмент относительно оси трубы примерно на 30° и выполните повторное расширение.

ПРЕИМУЩЕСТВА VALTEC

-  10 лет гарантии
-  Широкий ассортимент
-  Надежность
-  Доступность и оперативность
-  Популярность
-  Техническая поддержка
-  Безупречный опыт эксплуатации
-  Вся продукция застрахована



Тел. 8-800-100-03-73
www.valtec.ru

 YouTube

YouTube



Instagram



ВКонтакте



Facebook



TikTok



Яндекс Дзен

 **VALTEC**
ИНЖЕНЕРНАЯ САНТЕХНИКА