



vrnetDIALOG 830/2 и 860/2



Устройство обмена данными со встроенным GSM-модемом: vrnetDIALOG 830/2 и vrnetDIALOG 860/2





Обзор компонентов

Монтаж / Обмен данными	GSM / GPRS	Количество обслуживаемых котлов	Запоминающее устройство
Настенный монтаж 	vrnetDIALOG 860/2	до 16	1 Мб
В блок электроники котла или настенный монтаж 	vrnetDIALOG 830/2	1	—

Оснащение vtnetDIALOG 830/2

- Устройство обмена данными со встроенным двухполосным GSM/GPRS-модемом
- Соединительный кабель к котлу 1 м
- Антенна мобильной связи с кабелем 5 м
- Сетевой адаптер



Оснащение vtnetDIALOG 860/2

- Устройство обмена данными со встроенным двухполосным GSM/GPRS-модемом
- Соединительный кабель к котлу 2 м
- Антенна мобильной связи с кабелем 5 м





Особенности (1)

- **Дистанционная передача** предупреждающих сообщений от котла (для котлов с расширенной мульти-сенсорной системой)
- Программируемое **периодическое запоминание данных** (Datalogging) при использовании vrnetDIALOG 860/2
- **Графическое отображение** и анализ сохранённых данных о котле, таких как: изменения температур, времена розжига (vrnetDIALOG 860/2)

Особенности (2)

- **Дистанционное изменение параметров**

Последующая тонкая настройка после монтажа отопительной установки (котел и подключенное устройство регулирования) через Интернет

- **Дистанционный контроль**

Регулярная проверка отопительной установки, а также принятие необходимых мер для оптимизации и обеспечения функционирования системы отопления

- **Дистанционная передача сообщения об ошибках**

Быстрое и детальное уведомление о возникших нарушениях в работе котла по факсу, SMS и e-mail



Особенности (3)

– Удаленная диагностика

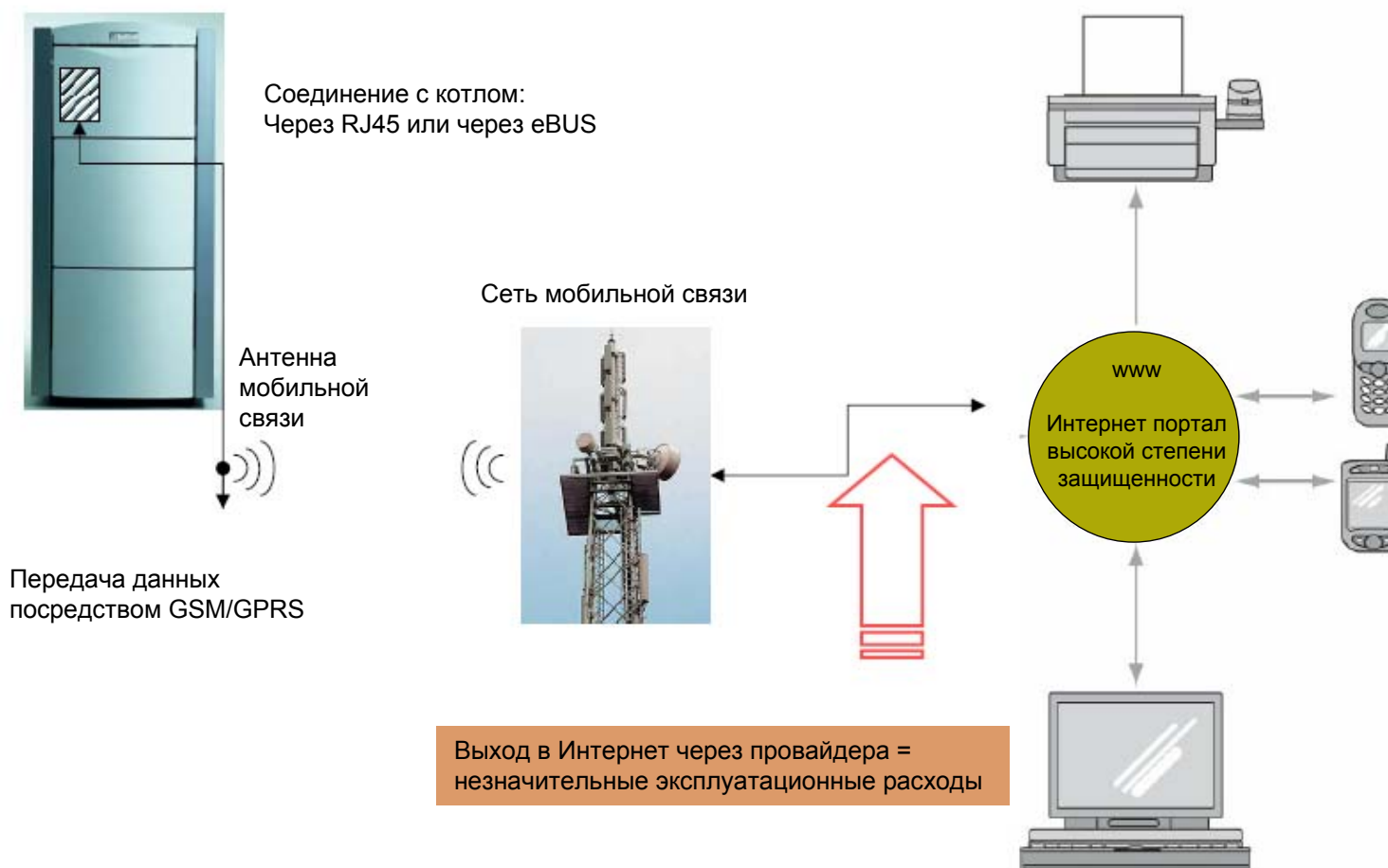
Ограничение возможных причин неполадок благодаря удаленному контролю данных по эксплуатации и настроек

– Дистанционное переключение и контроль других компонентов

Входы для контроля счетчиков, датчиков и устройств сигнализации.
Выходы для включения прочих потребителей

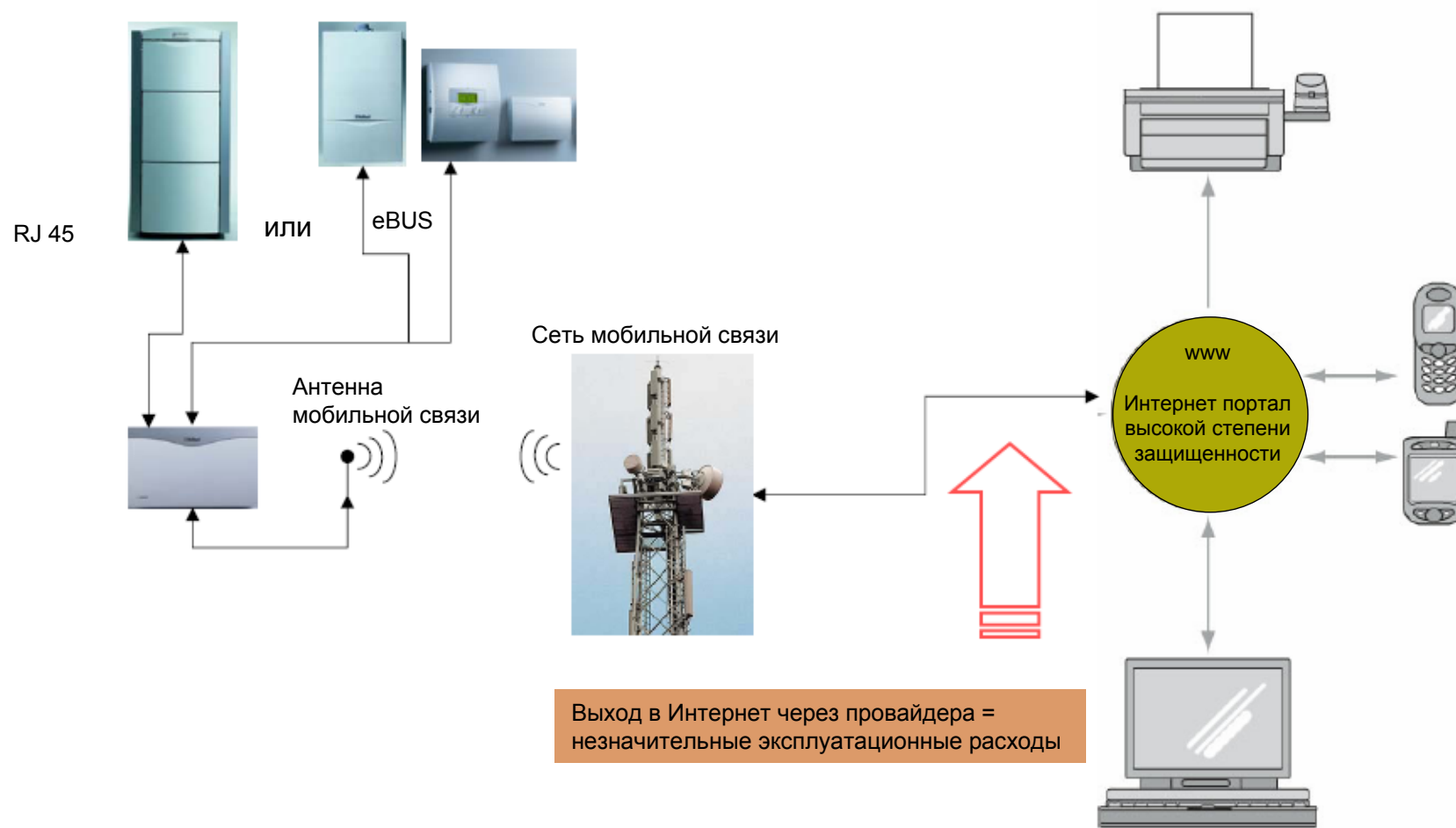


Обмен данными vrnetDIALOG 830/2 в сети мобильной связи





Обмен данными vrnetDIALOG 860/2 в сети мобильной связи





Возможность использования с котлами

Продукция	Возможность использования vrnetDIALOG		Примечания
	830	860	
atmoTEC/turboTEC atmoMAX / turboMAX ecoTEC/ecoTEC plus atmoVIT/atmoCRAFT iroVIT ecoCOMPACT ecoVIT	●	●	<p>1 котел:</p> <p>Соединение котла с vrnetDIALOG посредством находящегося в объеме поставки кабеля</p> <ul style="list-style-type: none">• Котел и подключенный регулятор будут распознаны автоматически. <p>2 - 16 котлов (только для vrnetDIALOG 860/2):</p> <ul style="list-style-type: none">• Каждый котел оснастить коммутатором соответствующего типа. (Все коммутаторы должны быть одного типа)• Соединение котлов к vrnetDIALOG через шину eBUS• Котел и подключенный к нему регулятор будут распознаны автоматически.



Возможность использования с регуляторами

Продукция	Возможность использования vrnetDIALOG		Примечания
	830	860	
VRT 220			VRT со старыми котлами или котлами другого производства: <ul style="list-style-type: none">• Переключение режимов эксплуатации VRT через переключающий контакт vrnetDIALOG (лучше применить телефонный командоаппарат)• Возможно - передача сигнала о сбое подключенного котла. VRT с котлами Vaillant, имеющими единую концепцию управления: <ul style="list-style-type: none">• Переключение режимов эксплуатации VRT через переключающий контакт vrnetDIALOG• Возможно в полном объеме изменение параметров и передача сообщений о неполадках подключенного котла.
VRT 230			
VRT 240			
VRT 320			
VRT 330	○	⊙	
calorMATIC 230/2			
calorMATIC 240/2			
calorMATIC 330/2			



Возможность использования с регуляторами

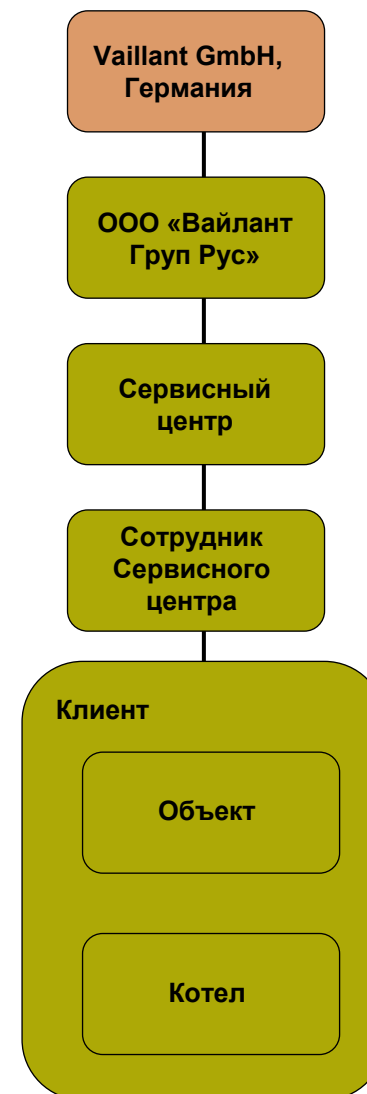
Продукция	Возможность использования vrnetDIALOG		Примечания
	830	860	
VRT 390/392 VRC 410s/420s calorMATIC 430	●	●	<ul style="list-style-type: none">Регулятор распознается vrnetDIALOG автоматически через подключенный котел
calorMATIC 630 auroMATIC 620		●	<ul style="list-style-type: none">Регуляторы, а также все подключенные модули VR 60, приборы дистанционного управления VR 90 и подключенные через коммутаторы котлы распознаются vrnetDIALOG автоматически.Возможно подключение только одного устройства регулирования 620/630 с его модулями и котлами



Иерархия, определения

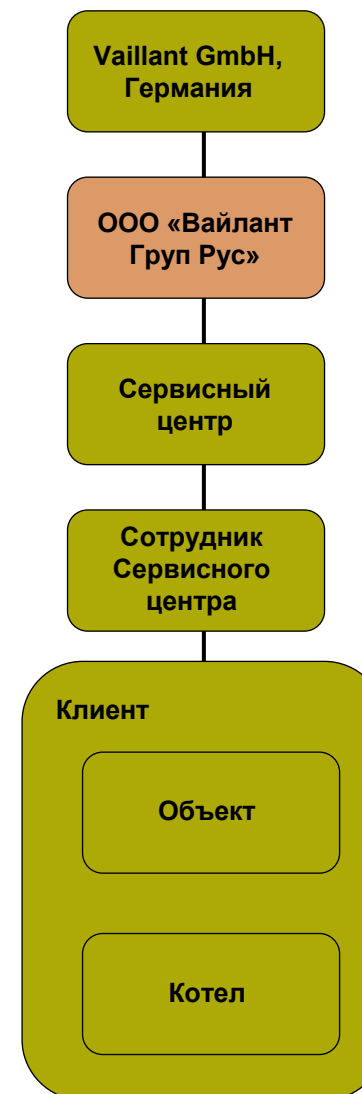
Vaillant GmbH Германия:

- Менеджмент портала
- Отвечает за специфическую для конкретной страны конфигурацию vrnetDIALOG
- Выписывает счета за эксплуатацию в адрес ООО «Вайлант Груп Рус»



Иерархия, определения

- ООО «Вайлант Груп Рус»:
- Менеджмент паролей для сервисных центров
- Адаптация портала под специфику страны
- Доставка модулей из Германии
- Первичная инициализация модулей
- Выставление счетов за обслуживание

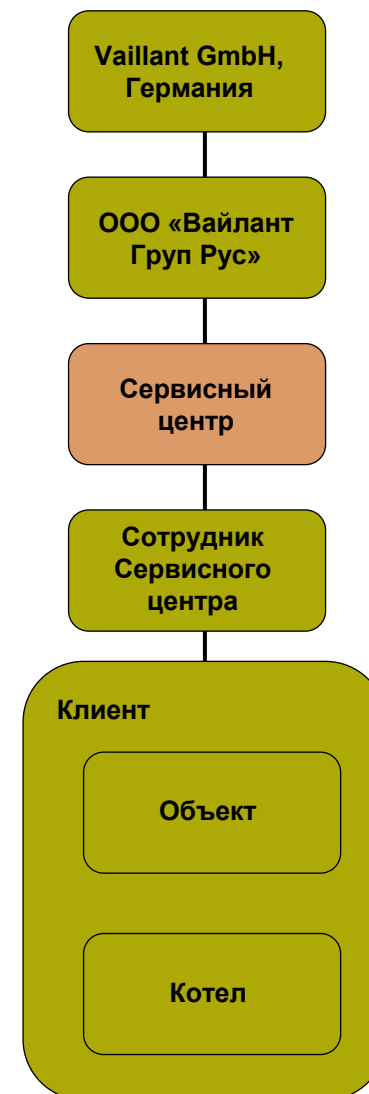




Иерархия, определения

Сервисный центр (ответственный администратор организации):

- Распределяет полномочия доступа специалисту организации к устройствам обмена данными (объектам)
- Задает принадлежность объекта / устройства обмена данными определенному клиенту и (если требуется) и связь объекта со специалистом
- Имеет возможность считывать параметры диагностики и изменять настраиваемые параметры на всех объектах своей организации

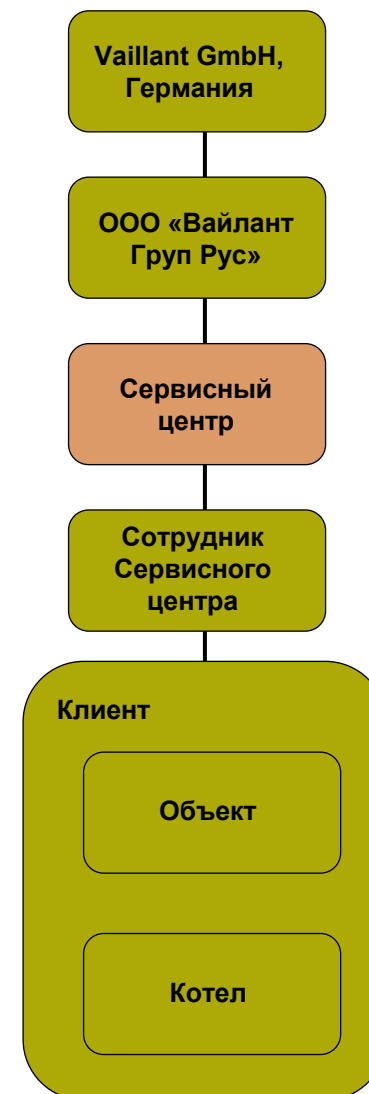




Иерархия, определения

Сервисный центр:

- Может создавать соответствующие объекту гидравлические схемы и определять на их основе актуальное состояние отопительной системы
- Получает перечень всех сервисных сообщений и сообщений об ошибках со статусом их обработки
- Отвечает за расходы за подключение через сеть мобильной связи, если владельцем лицевого счёта sim-карты устройства обмена данными является сервисный центр

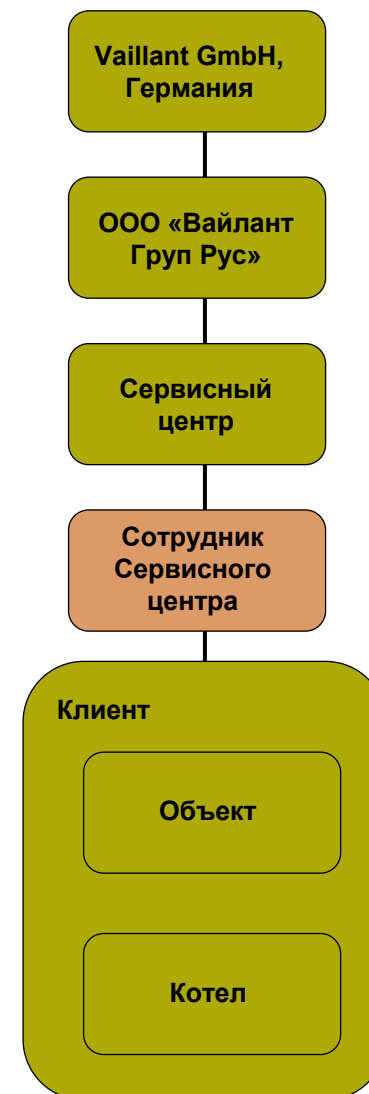




Иерархия, определения

Сотрудник сервисного центра:

- Имеет доступ с персональным паролем к относящимся к нему устройствам обмена данными / объектам конечных клиентов (задается ответственным администратором)
- Задает принадлежность одного или нескольких объектов / устройств обмена данными определенному клиенту vrnetDIALOG
- Может считывать и изменять данные о котлах и регуляторах на относящихся к нему объектах клиентов

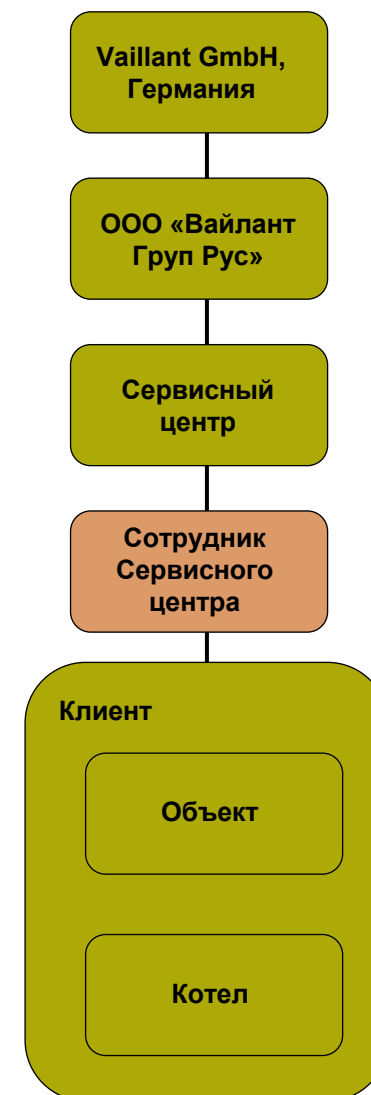




Иерархия, определения

Сотрудник сервисного центра:

- Может создавать соответствующие объекту гидравлические схемы и определять на их основе актуальное состояние отопительной системы
- Получает перечень всех сервисных сообщений и сообщений об ошибках от относящихся к нему объектов
- Отвечает за расходы, если владельцем лицевого счёта sim-карты устройства обмена данными является сервисный центр





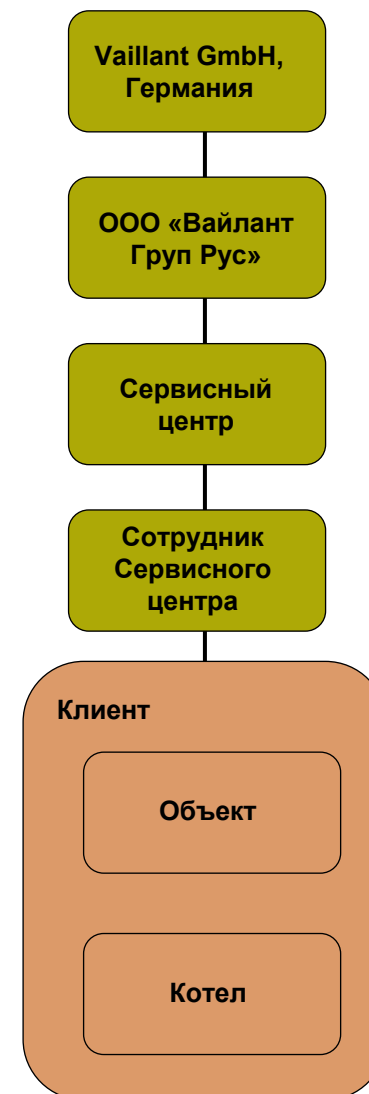
Иерархия, определения

Клиент:

- Имеет доступ с персональным паролем к относящимся к нему устройствам обмена данными / объектам
- Может на своих объектах (котлах / регуляторах) считывать данные и изменять их в ограниченном объеме,
- Отвечает за возникающие расходы на связь, если является владельцем лицевого счёта sim-карты

Объект состоит из одного устройства обмена данными vrnetDIALOG с одним илли несколькими подключенными котлами / регуляторами.

Количество подключаемых **котлов / регуляторов** зависит от типа используемого устройства обмена данными vrnetDIALOG .

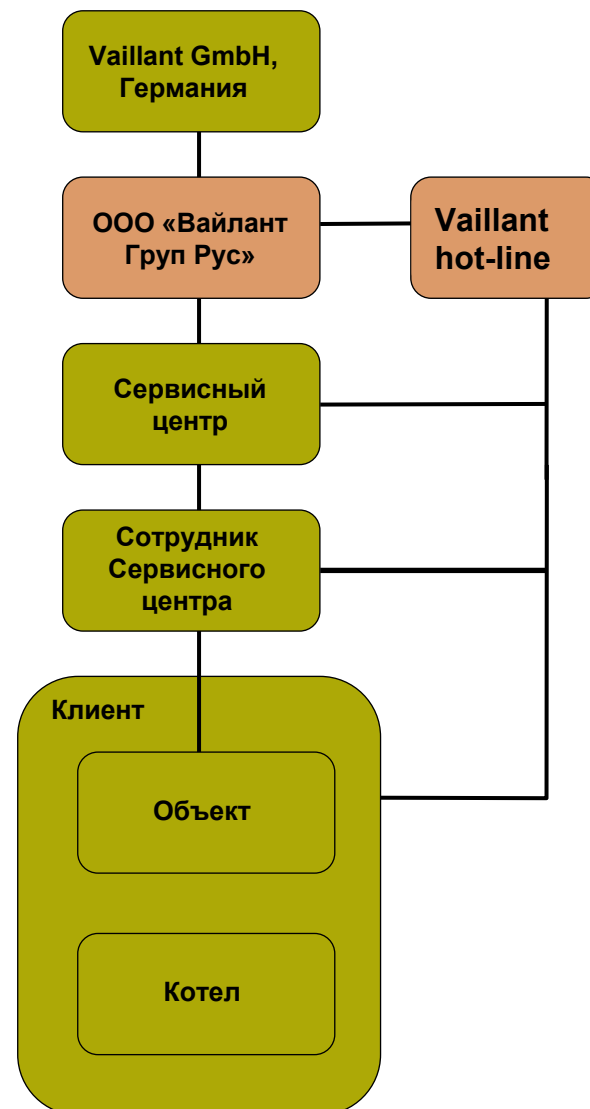




Иерархия, определения

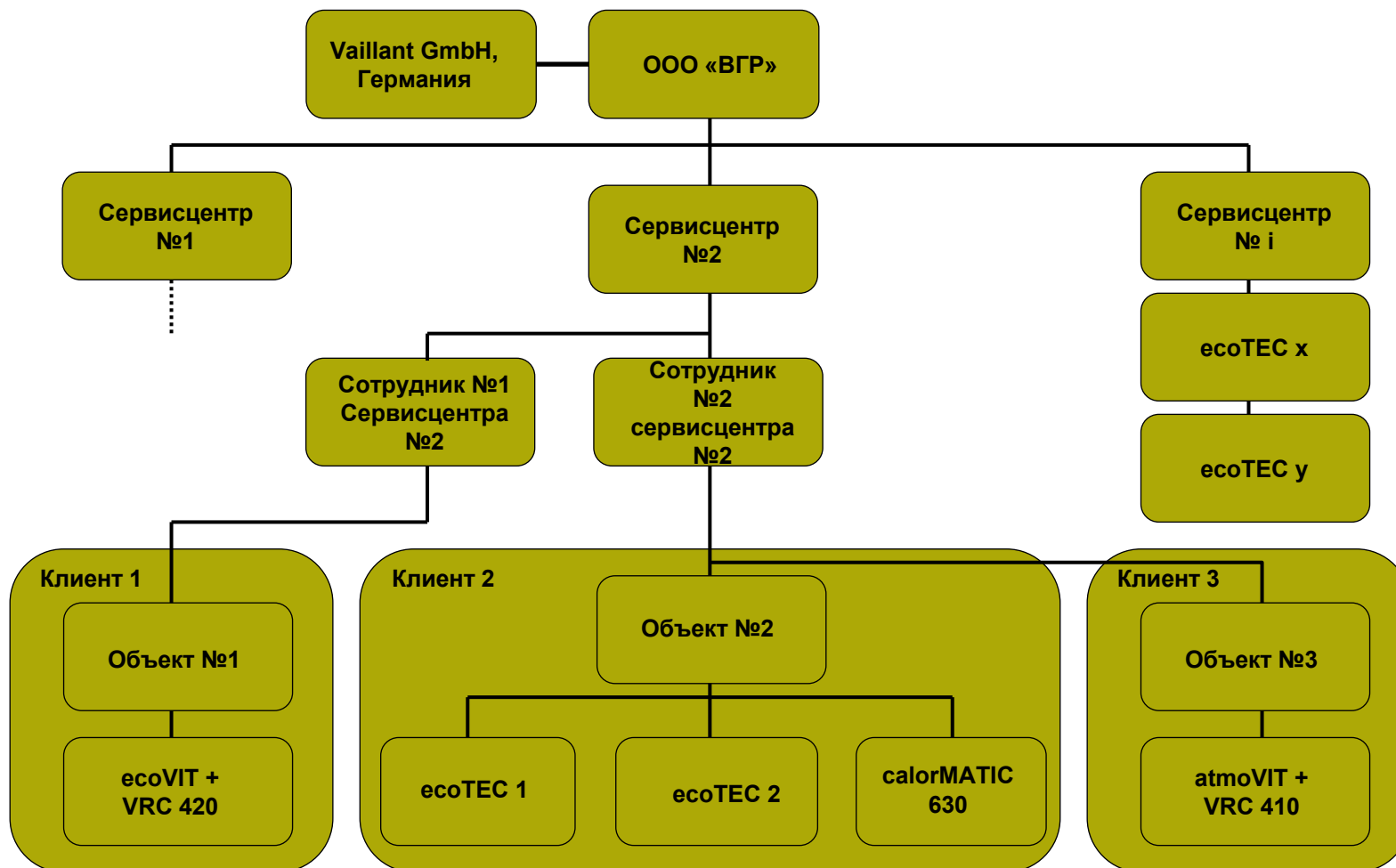
Vaillant Hotline - «горячая линия» для специалистов

- Оказывает поддержку целевым группам: сервисному центру, его сотрудникам, а также клиентам по всем вопросам создания и функционирования системы vrnetDIALOG
- Учитывает при этом уровень прав доступа к системе обратившегося и работает в этом случае на уровне функциональных возможностей обратившегося



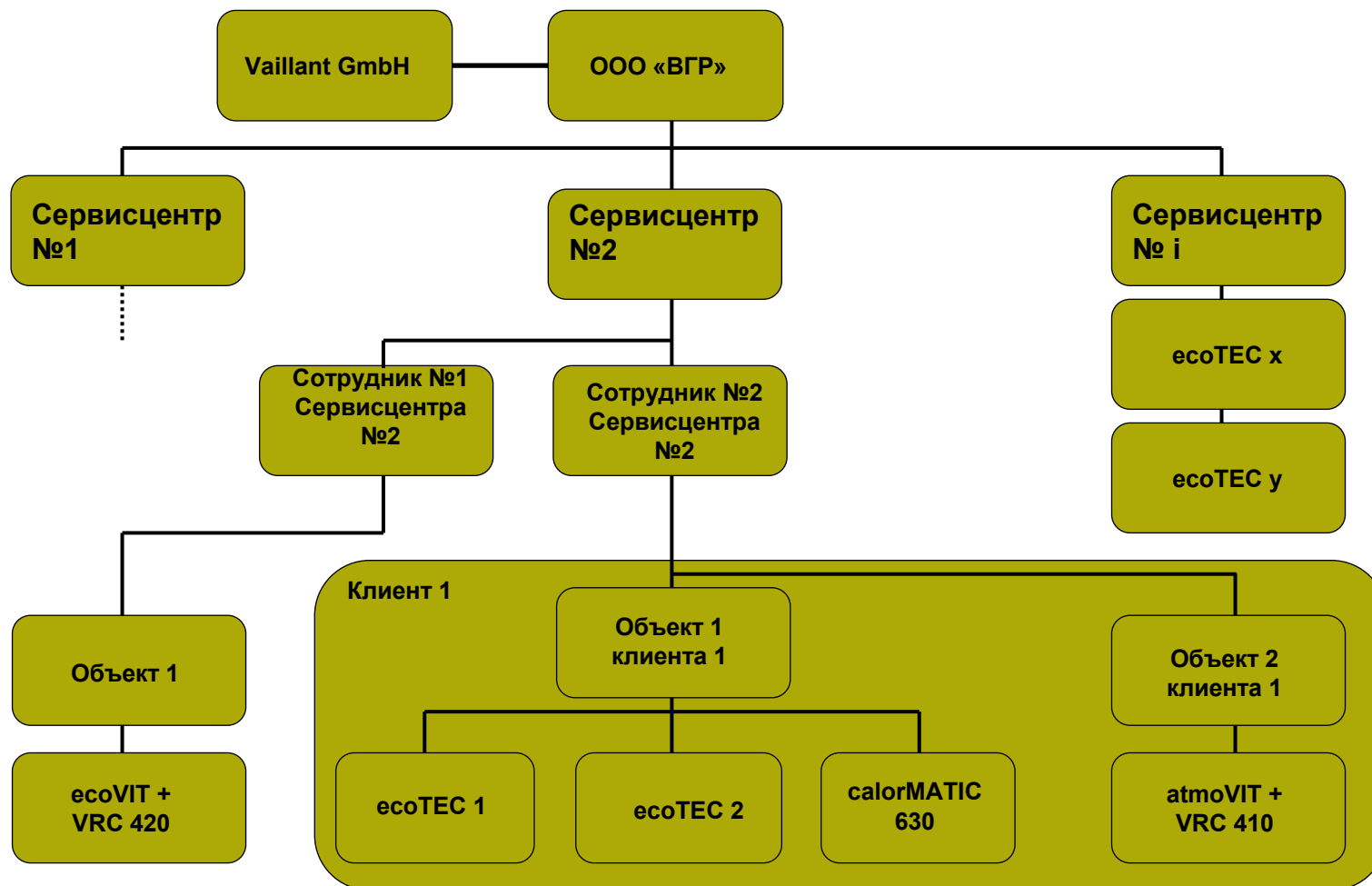


Иерархия, варианты (1)





Иерархия, варианты (2)



**vrnetDIALOG 830 – установка в щиток котла либо на стене**

Котлы	В котле / на Стене	Примечания
atmoTEC/turboTEC	В	Слева, в щитке котла
ecoTEC/ecoTEC plus	В	Слева, в щитке котла
ecoVIT	В	Слева, в щитке котла
ecoCOMPACT	В	Слева, в щитке котла
iroVIT	В	Слева, в щитке котла
atmoVIT/atmoVIT exclusiv	В	Слева, в щитке котла
atmoMAX / turboMAX	В	Слева, в щитке котла
atmoCRAFT	С	Место занято модулем управления клапаном отходящих газов, поэтому - монтаж на стене

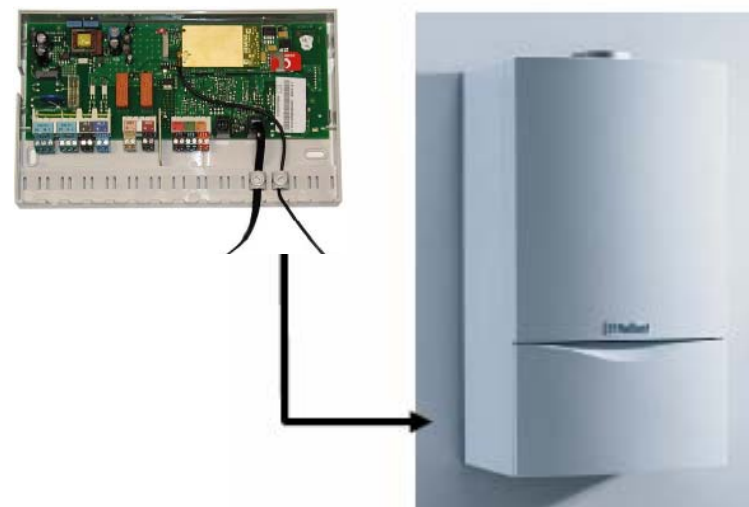


vrnetDIALOG 830/2 и 860/2

vrnetDIALOG 830 – встраивание

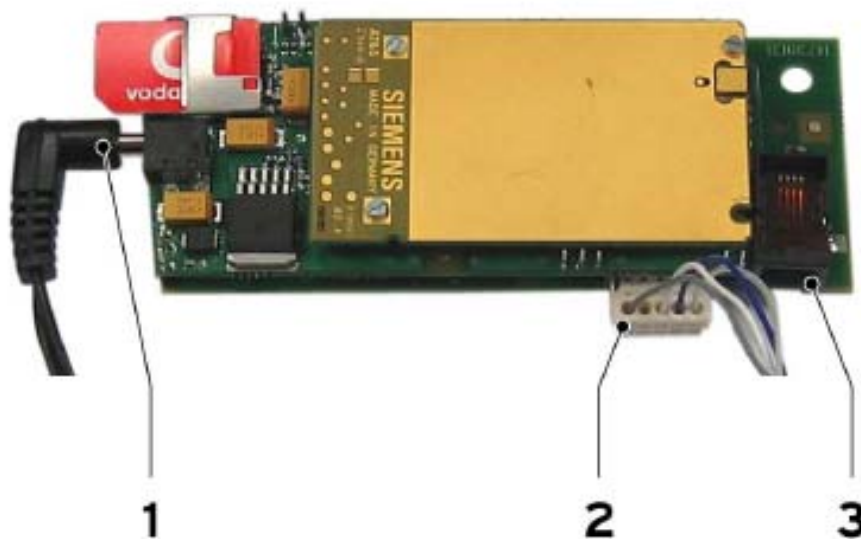


vrnetDIALOG 860 – настенный монтаж





Электроподключения vrnetDIALOG830/2

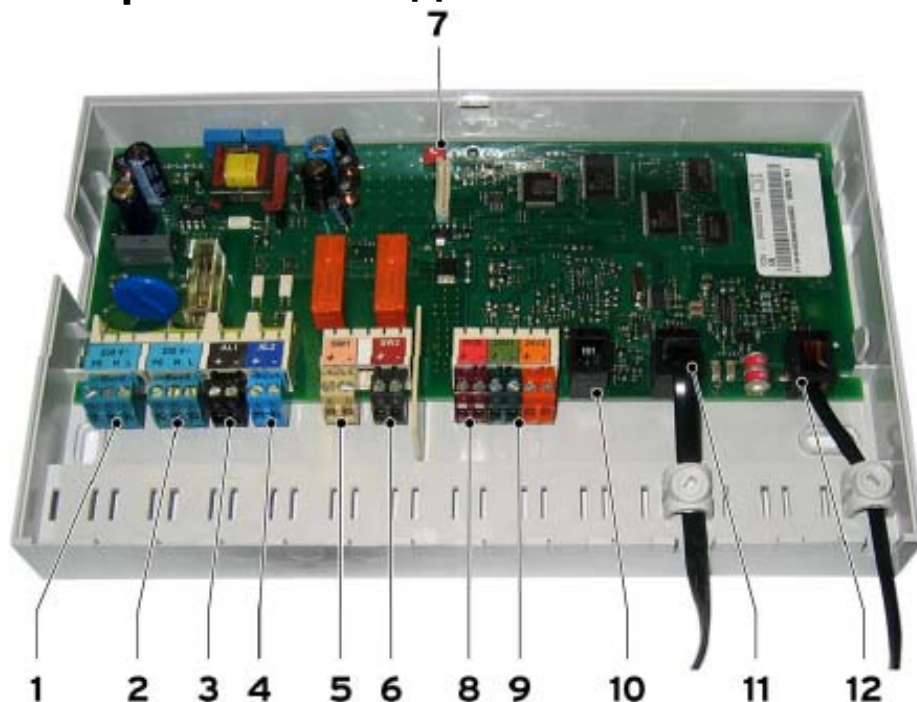


- 1 Подача электропитания (внешний сетевой адаптер)
- 2 Соединительный кабель к электронной плате котла
- 3 Возможность подсоединения к компьютеру с целью использования программного средства vrDIALOG 810/2*

* Для котлов с eBUS



Электрические подключения vrnetDIALOG 860/2



1, 2 Электропитание 230 В

3, 4 Входы сигнала сбоя 230 В от внешних устройств

5, 6 Беспотенциальные управляемые контакты

7 Выключатель электропитания eBUS

8 Подключение шины eBUS

9 Входы 24 В сигнала состояния от внешних устройств

10 4-х полюсной штекер подключения vrDIALOG 810

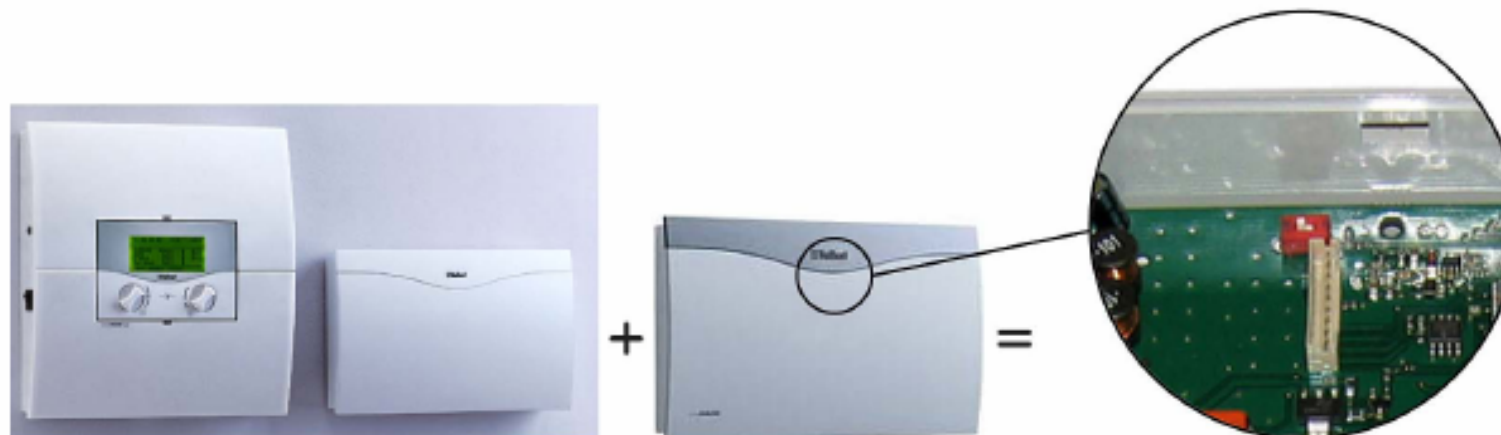
11 Штекер RJ 45 подключения к котлу

12 Антенна



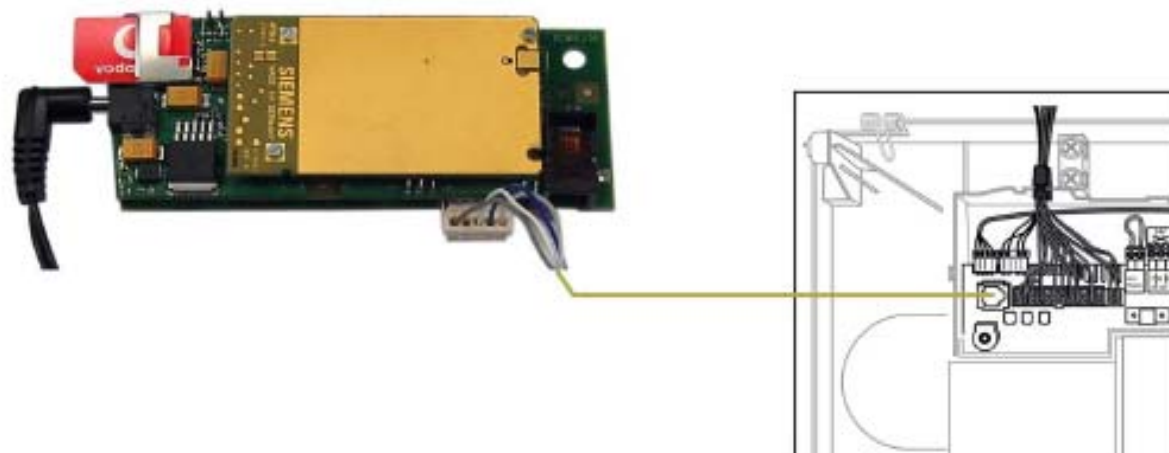
Выключатель электропитания eBUS

- При комбинации vrnetDIALOG с регулятором calorMATIC630 /auroMATIC620 отключить напряжение питания eBUS



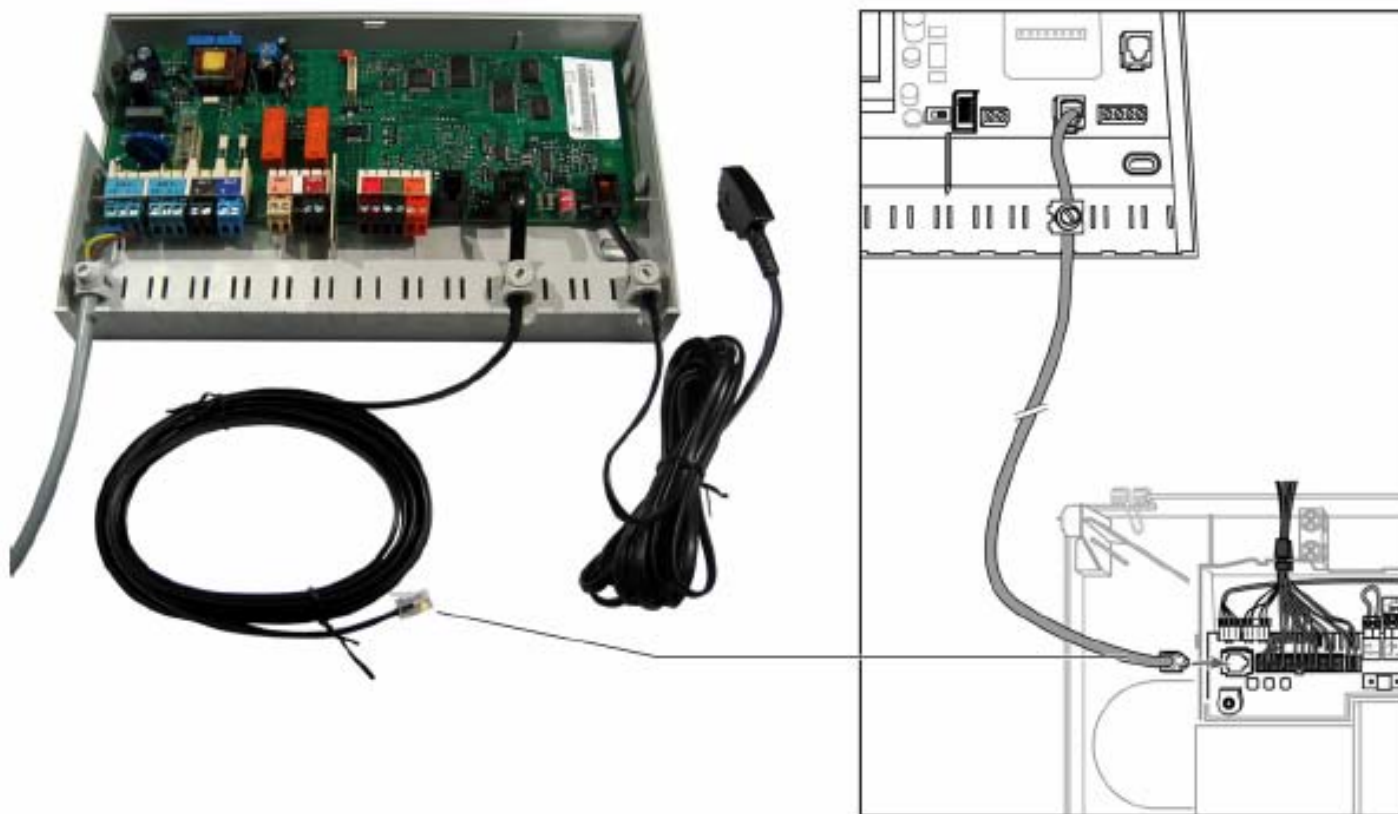


Подключение vrnetDIALOG 830/2 к котлу

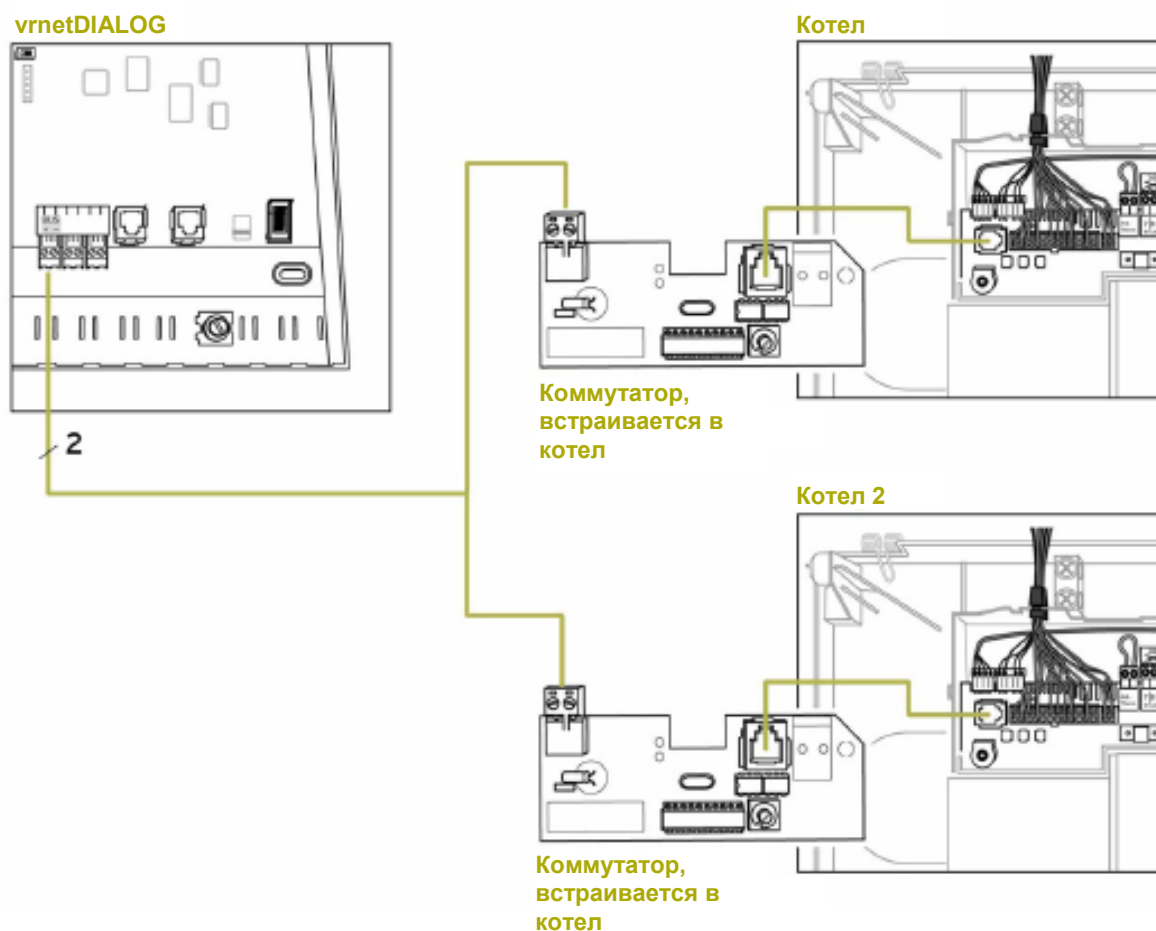




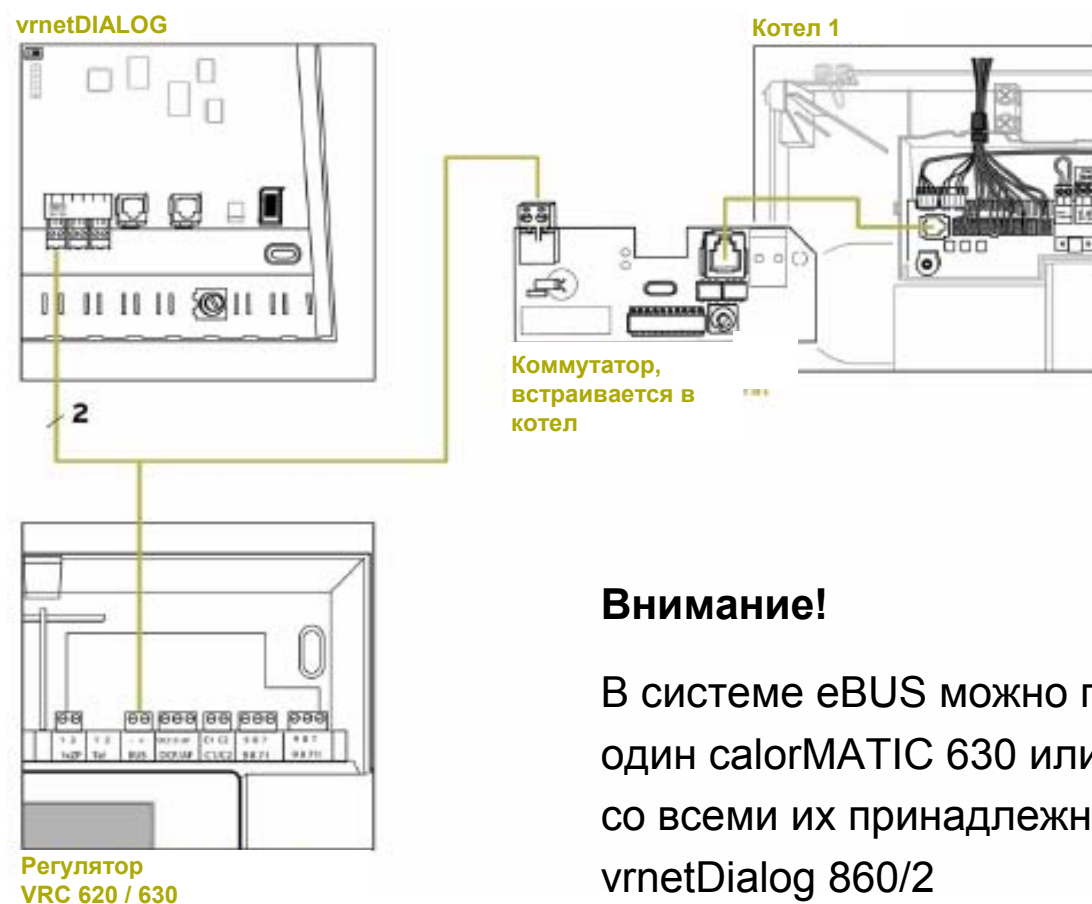
Подключение vrnetDIALOG 860/2 к одному котлу без шины e-bus



Подключение vrnetDIALOG 860/2 к нескольким котлам (от 1-го до 16-ти котлов) ВСЕ КОММУТАТОРЫ-ОДНОГО ТИПА!



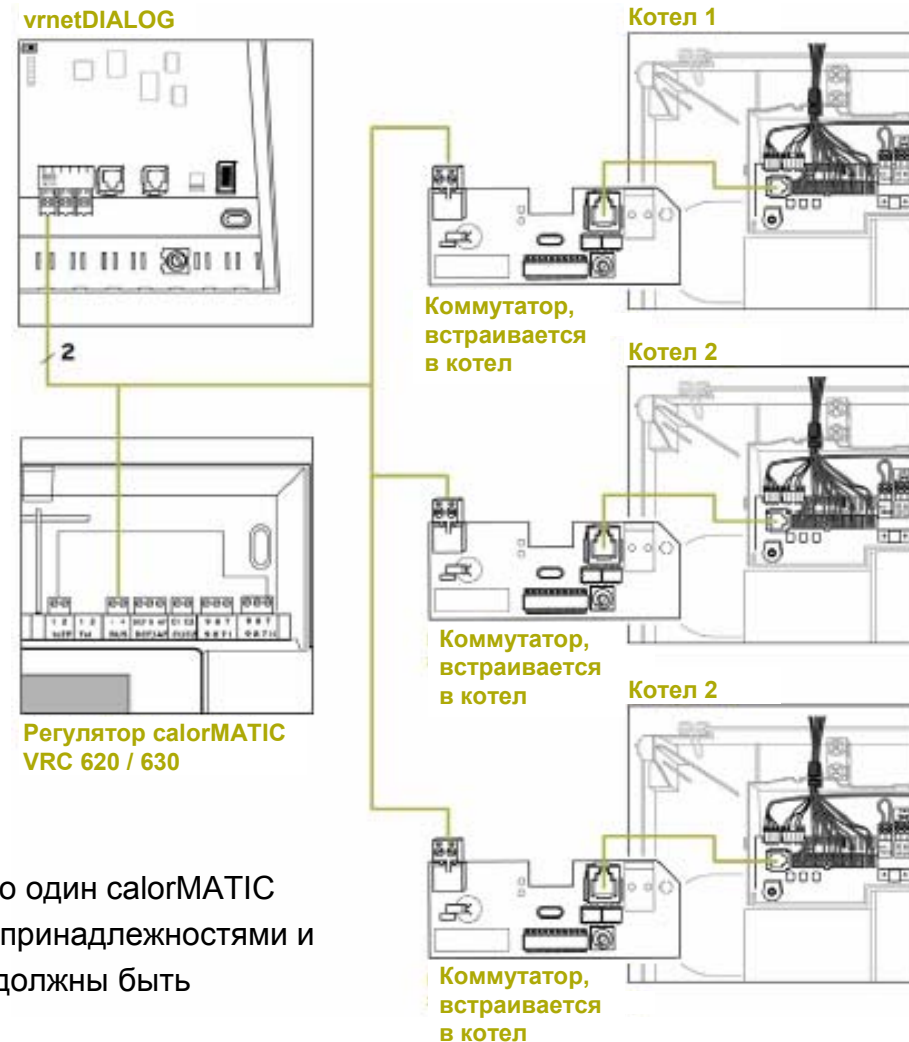
Подключение vrnetDIALOG 860/2 к регулятору autoMATIC 620 или calorMATIC 630 и одному котлу без шины e-bus



Внимание!

В системе eBUS можно подключать только один calorMATIC 630 или один autoMATIC 620 со всеми их принадлежностями и один vrnetDialog 860/2

Подключение vrnetDIALOG 860/2 к регулятору auroMATIC 620 или calorMATIC 630 и нескольким котлам (каскад котлов)



Внимание!

В системе eBUS можно подключать только один calorMATIC 630 или один auroMATIC 620 со всеми их принадлежностями и один vrnetDialog 860/2. Все коммутаторы должны быть одинаковыми.



Значение светодиодной индикации на плате vrnetDIALOG

●	ВЫКЛ	Отсутствует связь с провайдером мобильной сети
●	Мигает 1 раз в 2 с	Плохое соединение с мобильной сетью
●	Мигает 1 раз в 1 с	Хорошее соединение с мобильной сетью
●	Постоянно ВКЛ	Очень хорошее соединение с мобильной сетью
●	ВЫКЛ	Нет сообщений или только что передано
●	Мигает	Передача данных на сервер
●	Постоянно ВКЛ	Имеется сообщение, но его еще надо передать на сервер
● ●	Мигают попеременно	Проблема с GSM-модемом. Устранение проблемы: Сеть ВКЛ / ВЫКЛ, если безуспешно - заменить прибор. vrnetDIALOG 830/2 : Проверить подачу напряжения от блока питания
● ●	Мигают одновременно	vrnetDIALOG 860/2 : Отсутствует напряжение в шине eBUS