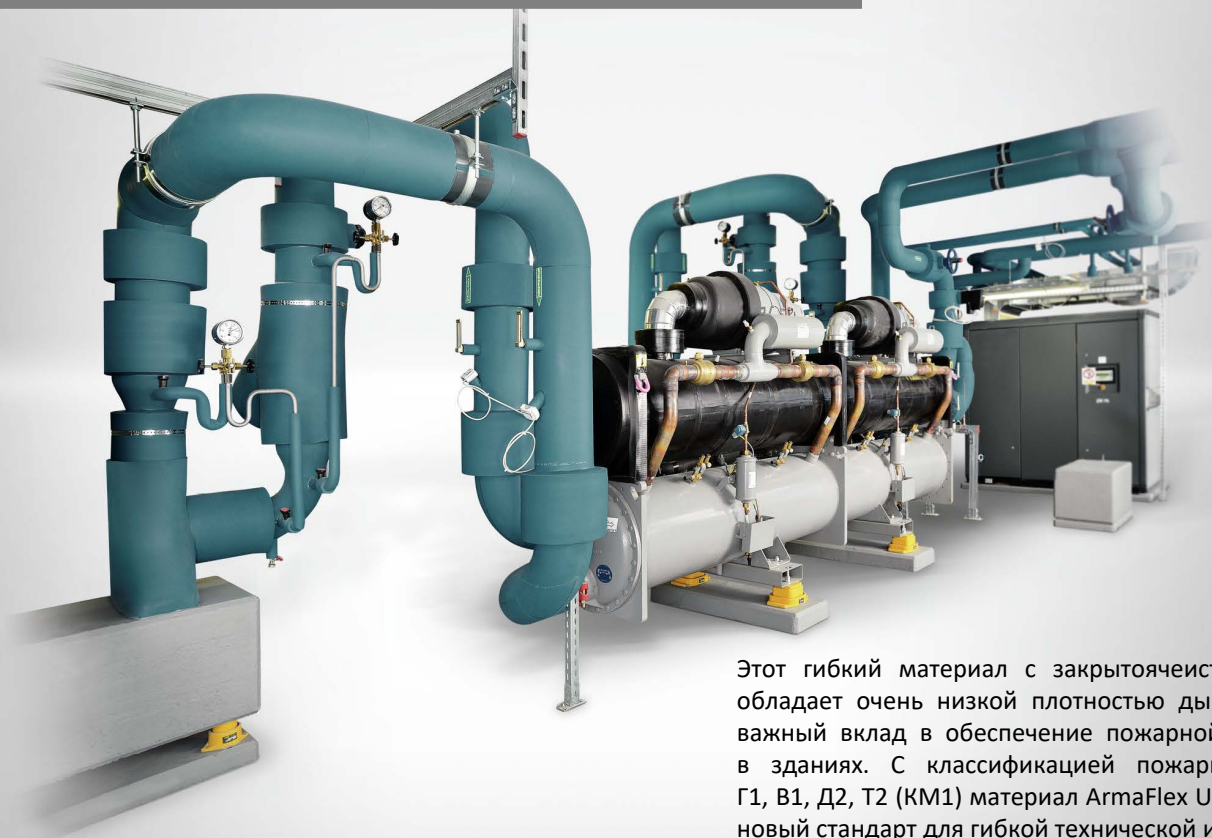


ArmaFlex Ultima®



Теплоизоляция нового поколения
с минимальным дымообразованием
для комфорта и безопасности людей

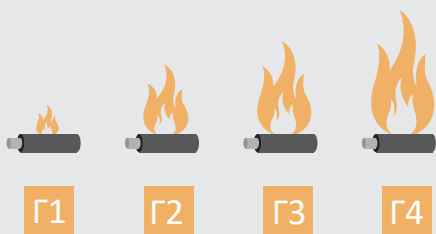
- Класс пожарной опасности строительных материалов КМ1
- Имеется экологическая декларация продукта (EPD)
- Изготовлен по запатентованной технологии Armaprene®
- Низкое дымообразование для большей безопасности
- Комплексный монтаж с клеем, подвесами и аксессуарами
- Адаптировано для экологичного строительства (LEED, BREEAM)



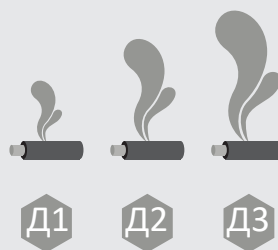
Этот гибкий материал с закрытоячеистой структурой обладает очень низкой плотностью дыма, что вносит важный вклад в обеспечение пожарной безопасности в зданиях. С классификацией пожарной опасности Г1, В1, Д2, Т2 (КМ1) материал ArmaFlex Ultima установил новый стандарт для гибкой технической изоляции.

Классификация строительных материалов по пожарной опасности

Горючесть



Дымообразование



Новый стандарт безопасности для гибкой технической теплоизоляции



Сильногорючий материал
Умеренное дымообразование



Слабогорючий материал
Высокое дымообразование



**Armaflex®
Ultima**



Слабогорючий материал
Умеренное дымообразование



ТЕХНИЧЕСКИЕ ДАННЫЕ

Гибкий эластомерный вспененный материал с закрытыми ячейками на основе запатентованного синтетического каучука с уникальными свойствами пожарной безопасности и минимальным выделением дыма. Рекомендуется для применения в системах инженерно-технического обеспечения зданий и сооружений, в том числе установках кондиционирования и охлаждения воздуха, а также в промышленных установках и зонах повышенного риска.

Тип материала	Эластомерный вспененный синтетический каучук; производится по запатентованной технологии Armaprene® в соответствии с EN 14304
Цвет	Синий
Информация	Самоклящееся покрытие: контактный клеевой слой на модифицированной акрилатной основе, армированный сеткой. Покрыт полиэтиленовой плёнкой.
Назначение	Изоляция для защиты от конденсации, снижения потерь энергии и защиты от замерзания труб, воздухопроводов, фитингов (вкл. отводы, фитинги, фланцы и т.д.). Подходит для горячего и холодного водоснабжения, трубопроводов охлажденной воды, систем отопления, воздухопроводов, систем кондиционирования воздуха. Для дополнительной герметизации швов самоклеящихся трубок должна использоваться лента Armaflex.
Особые свойства	Низкое дымообразование
Безопасность и окружающая среда	Экологическая декларация продукта типа III (EPD): Декларация №EPD-ARM-20180012-IBB1-DE, Insitut Bauen und Umwelt e.V. (IBU).
Монтаж	Легкий и гибкий. Закрытая структура ячеек означает, что дополнительный пароизоляционный барьер не требуется.

Характеристика	Значение / оценка	Стандарты и примечания
Диапазон температур		
Макс. рабочая температура	+110°C (+85°C если лист или лента приклеены по всей поверхности)	Испытано в соответствии с EN 14706, EN 14707 и EN 14304
Мин. рабочая температура	-50°C (Для использования при температуре ниже -50°C, пожалуйста, свяжитесь с нашим техническим отделом)	
Теплопроводность		
Трубки, рулоны и ленты	$\lambda_{0°C} \leq 0,036 \text{ Вт/(м·К)}$	Заявлено в соотв. с EN ISO 13787 Исп. в соотв. с EN12667 и EN ISO 8497
Сопrotивление диффузии водяного пара		
Трубки и рулоны	$\mu \geq 7\ 000$	Исп. в соотв. с EN 12086 и EN 13469
Пожароопасность		
Трубки, самоклеящиеся трубки и рулоны	Г1, В1, Д2, Т2 Класс пожарной опасности строительных материалов КМ1	Исп. в соотв. с ГОСТ 30244-94, ГОСТ 30402-96 и ГОСТ 12.1.044-89
Рулоны, самоклеящиеся рулоны	Г1, В1, Д2, Т2 Класс пожарной опасности строительных материалов КМ1	
Судостроение	Российский Морской Регистр Судоходства, Свидетельство о Типовом Одобрении	Кодекс ПИО 2010 ч. 2, 5 ТР 620 Правила классификации и постройки морских судов
Поведение при пожаре	Самозатухает, не капает и не распространяет пламя, имеет низкую плотность дыма	
Другие технические характеристики		
Размеры и допуски	В соответствии с EN 14304, таблица 1	Исп. в соотв. с EN 822, EN 823 и EN 13467
Стойкость к УФ излучению	Для защиты от ультрафиолетового излучения используйте системы защитных покрытий	
Хранение и срок годности	Самокляющиеся рулоны, трубки и ленты - 1 год Рулоны, трубки и ленты - 5 и более лет	Может храниться в сухих чистых помещениях при нормальной относительной влажности воздуха (от 50% до 70%) и температуре окружающей среды (0°C - 35°C)
Биологическая стойкость	Не наблюдается рост грибов	

ТРУБКИ

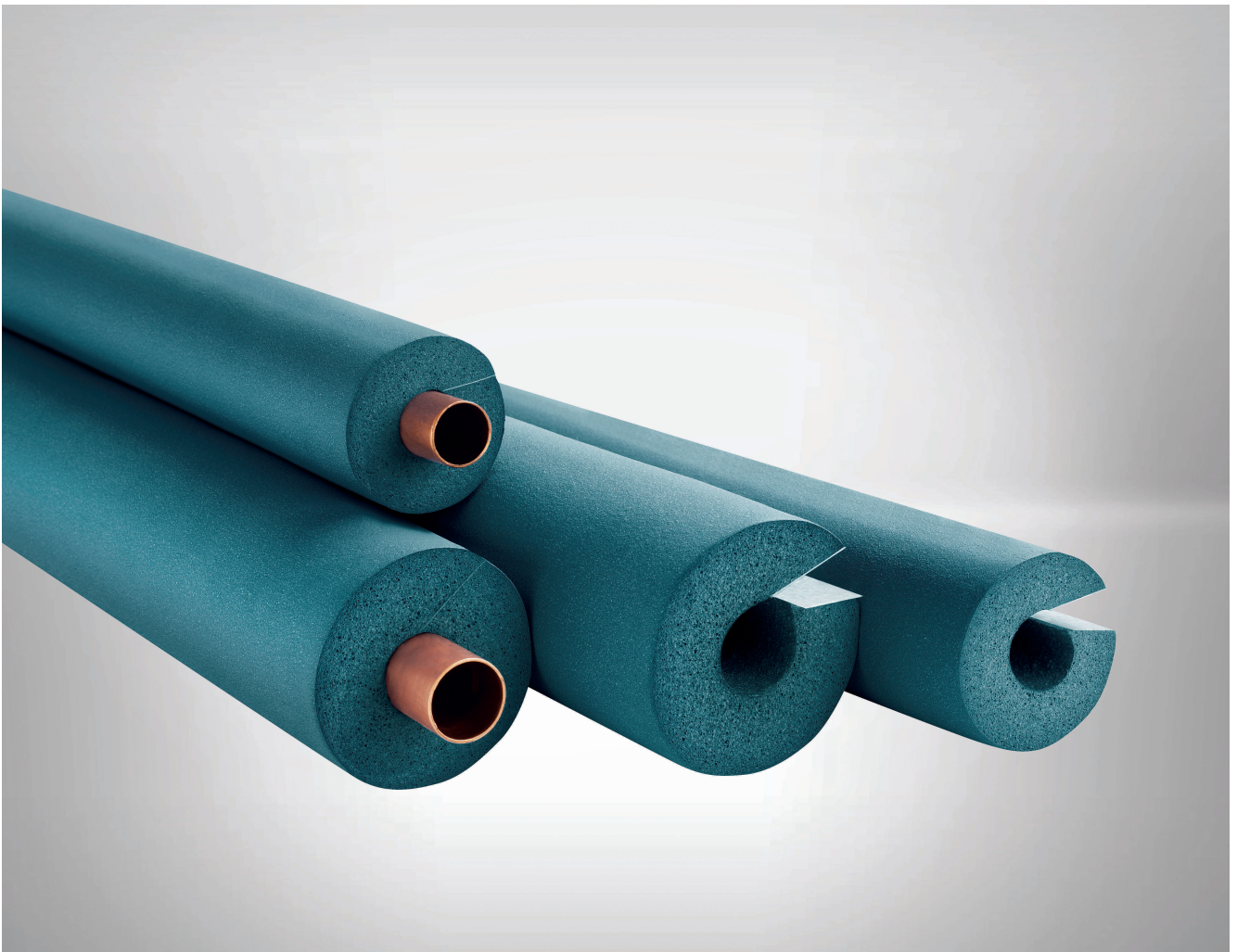
Длина - 2 м, Цвет - Синий, Пожарная безопасность - Г1, В1, Д2, Т2 (КМ1)

Макс. наружный диам. трубы, мм	ТОЛЩИНА ИЗОЛЯЦИИ 9 мм		ТОЛЩИНА ИЗОЛЯЦИИ 13 мм	
	Артикул	м\коробка	Артикул	м\коробка
6			UD-13X006	164
10			UD-13X010	140
12	UD-09X012	192	UD-13X012	130
15	UD-09X015	180	UD-13X015	112
18	UD-09X018	150	UD-13X018	98
22	UD-09X022	124	UD-13X022	88
28	UD-09X028	96	UD-13X028	64
35	UD-09X035	70	UD-13X035	56
42	UD-09X042	56	UD-13X042	48
48	UD-09X048	52	UD-13X048	40
54	UD-09X054	42	UD-13X054	36
60	UD-09X060	40	UD-13X060	28
64	UD-09X064	28	UD-13X064	26
76	UD-09X076	32	UD-13X076	24
89	UD-09X089	24	UD-13X089	18

Макс. наружный диам. трубы, мм	ТОЛЩИНА ИЗОЛЯЦИИ 19 мм		ТОЛЩИНА ИЗОЛЯЦИИ 25 мм	
	Артикул	м\коробка	Артикул	м\коробка
10	UD-19X010	92		
12	UD-19X012	84		
15	UD-19X015	64		
18	UD-19X018	58	UD-25X018	46
22	UD-19X022	56	UD-25X022	36
28	UD-19X028	40	UD-25X028	36
35	UD-19X035	40	UD-25X035	28
42	UD-19X042	24	UD-25X042	24
48	UD-19X048	24	UD-25X048	20
54	UD-19X054	24	UD-25X054	18
60	UD-19X060	16	UD-25X060	18
64	UD-19X064	16	UD-25X064	16
76	UD-19X076	16	UD-25X076	12
89	UD-19X089	16	UD-25X089	12

Макс. наружный диам. трубы, мм	ТОЛЩИНА ИЗОЛЯЦИИ 32 мм	
	Артикул	м\коробка
15	UD-32X015 •	32
18	UD-32X018 •	32
20	UD-32X020 •	24
22	UD-32X022 •	24
28	UD-32X028 •	24
35	UD-32X035 •	18
42	UD-32X042	16
48	UD-32X048	12
54	UD-32X054	12
60	UD-32X060	10
64	UD-32X064 •	10
76	UD-32X076	10
89	UD-32X089	8

Прочая информация и примечания		
Допуск по длине для труб	± 1.5%	
Допуск по толщине стенки для труб	9 - 13 мм	± 1.5 мм
	19 - 25 мм	± 2.5 мм
	> 32 мм	± 3 мм
• Только по спецзаказу		



САМОКЛЕЯЩИЕСЯ ТРУБКИ

Длина - 2 м, Цвет - Синий, Пожарная безопасность - Г1, В1, Д2, Т2 (КМ1)

Макс. наружный диам. трубы, мм	ТОЛЩИНА ИЗОЛЯЦИИ 9 мм		ТОЛЩИНА ИЗОЛЯЦИИ 13 мм	
	Артикул	м\коробка	Артикул	м\коробка
15	UD-09X015-A	180	UD-13X015-A	112
18	UD-09X018-A	150	UD-13X018-A	98
22	UD-09X022-A	124	UD-13X022-A	88
28	UD-09X028-A	96	UD-13X028-A	64
35	UD-09X035-A	70	UD-13X035-A	56
42	UD-09X042-A	56	UD-13X042-A	48
48	UD-09X048-A	52	UD-13X048-A	40
54	UD-09X054-A	42	UD-13X054-A	36
60	UD-09X060-A	40	UD-13X060-A	28
76	UD-09X076-A	32	UD-13X076-A	24
89	UD-09X089-A	24	UD-13X089-A	18

Макс. наружный диам. трубы, мм	ТОЛЩИНА ИЗОЛЯЦИИ 19 мм		ТОЛЩИНА ИЗОЛЯЦИИ 25 мм	
	Артикул	м\коробка	Артикул	м\коробка
15	UD-19X015-A	64		
18	UD-19X018-A	58	UD-25X018-A	46
22	UD-19X022-A	56	UD-25X022-A	36
28	UD-19X028-A	40	UD-25X028-A	36
35	UD-19X035-A	40	UD-25X035-A	28
42	UD-19X042-A	24	UD-25X042-A	24
48	UD-19X048-A	24	UD-25X048-A	20
54	UD-19X054-A	24	UD-25X054-A	18
60	UD-19X060-A	16	UD-25X060-A	18
76	UD-19X076-A	16	UD-25X076-A	12
89	UD-19X089-A	16	UD-25X089-A	12

Прочая информация и примечания

Допуск по длине для труб	±1.5%	
Допуск по толщине стенки для труб	9 - 13 мм	± 1.5 мм
	19 - 25 мм	± 2.5 мм

РУЛОНЫ

Ширина - 1 м, Цвет - Синий, Пожарная безопасность - Г1, В1, Д2, Т2 (КМ1)

Артикул	Толщина (мм)	Длина рулона (м)	м ² /коробка
UD-06-99/E	6	15	15
UD-09-99/E	9	10	10
UD-13-99/E	13	8	8
UD-19-99/E	19	5	5
UD-25-99/E	25	4	4
UD-32-99/E	32	3	3

САМОКЛЕЯЩИЕСЯ РУЛОНЫ

Ширина - 1 м, Цвет - Синий, Пожарная безопасность - Г1, В1, Д2, Т2 (КМ1)

Артикул	Толщина (мм)	Длина рулона (м)	м ² /коробка
UD-06-99/EA	6	15	15
UD-09-99/EA	9	10	10
UD-13-99/EA	13	8	8
UD-19-99/EA	19	5	5
UD-25-99/EA	25	4	4
UD-32-99/EA	32	3	3

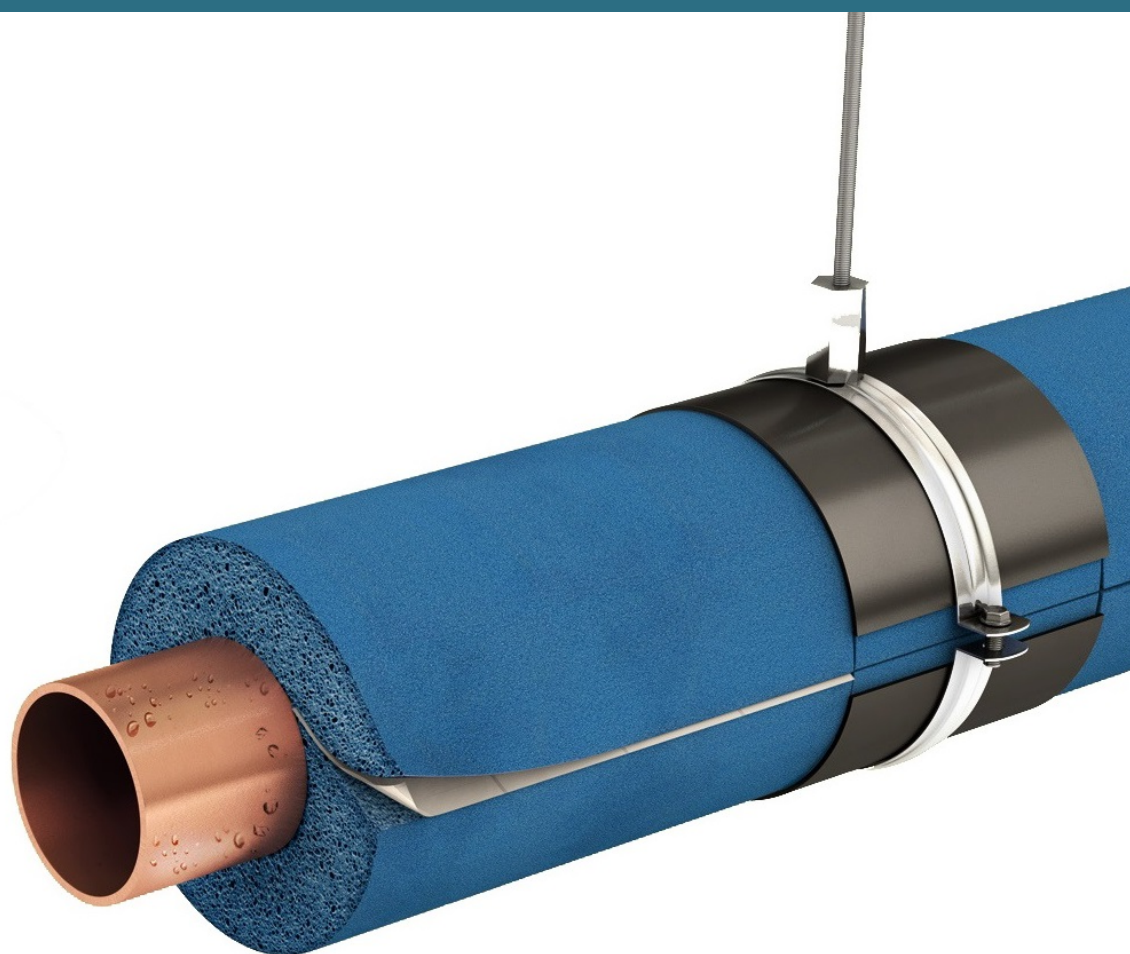
Прочая информация и примечания		
Допуск по длине листа	±1.5 to 5%	
Допуск по толщине листа	6 мм	± 1 мм
	9 - 19 мм	± 1.5 мм
	25 - 32 мм	± 2 мм

ЛЕНТЫ

Цвет - Синий, Пожарная безопасность - Г1, В1, Д2, Т2 (КМ1)

Артикул	Ширина (мм)	Длина рулона (м)	Толщина (мм)	Рулон/коробка
UD-TAPE	50	15	3	12

ArmaFix Ultima®



ПОДВЕСЫ ДЛЯ ТРУБ, СОВМЕСТИМЫЕ С НИЗКОДЫМНОЙ ИЗОЛЯЦИЕЙ ARMAFLEX ULTIMA

- Экологически чистый опорный элемент из ПЭТФ с большей прочностью
- Повышенная пожарная безопасность благодаря низкому выделению дыма
- Предотвращает мостики холода и снижает потери энергии
- Хорошая стойкость к механическому воздействию
- Совместимость с трубками ArmaFlex Ultima

ТЕХНИЧЕСКИЕ ДАННЫЕ

Подвесы для труб и воздухопроводов для холодильных установок и установок кондиционирования воздуха для предотвращения образования конденсата в местах крепления. Термически изолированная деталь, состоящая из двух секций ПЭТФ ArmaFORM с самоклеящимся креплением. Все размеры соответствуют линейке труб и листов ArmaFlex Ultima.

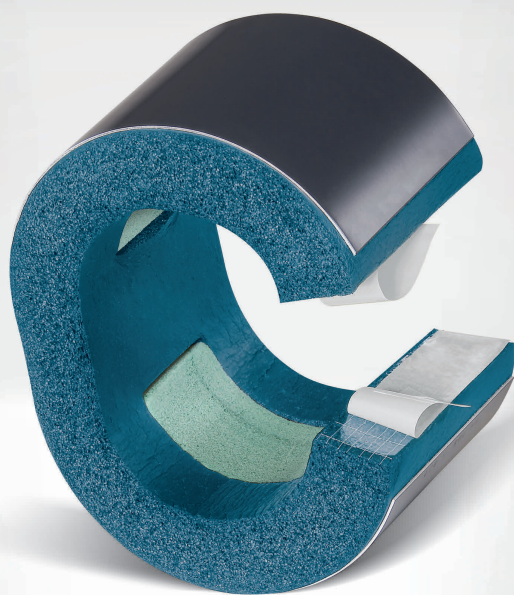
Тип материала	Опорный элемент (вкладыш) из вспененного полиэтилентерефталата (ПЭТФ) прочно соединён со вспененным эластомером ArmaFlex Ultima. Защитная оболочка подвеса изготовлена из окрашенного алюминиевого листа толщиной 0,8 мм, который одновременно служит пароизоляцией для сегментов из ПЭТФ.
Цвет	Синий
Назначение	Термически изолированная деталь для монтажа изоляции из трубок и листов в системах охлаждения и кондиционирования воздуха, которые должны быть изолированы с помощью ArmaFlex Ultima.

Характеристика	Значение / Оценка	Стандарты и примечания
Диапазон температур		
Макс. рабочая температура	+110°C	
Мин. рабочая температура	-50°C (для использования при температуре ниже -50°C, пожалуйста, свяжитесь с нашим техническим отделом)	
Теплопроводность		
	Такая же, как у вспененного синтетического каучука ArmaFlex Ultima	Заявлено в соотв. с EN ISO 13787 Исп. в соотв. с EN12667 & EN ISO 8497
Сопротивление диффузии водяного пара		
	Такое же, как у вспененного синтетического каучука ArmaFlex Ultima	Испытано в соотв. с EN 12086 & EN 13469
Пожароопасность		
Противопожарные характеристики	Полностью смонтированная система: Конструкция с трубками ArmaFlex Ultima - Г1, В1, Д2, Т2 (КМ1) Конструкция с листами ArmaFlex Ultima - Г1, В1, Д2, Т2 (КМ1)	Исп. в соотв. с ГОСТ 30244-94, ГОСТ 30402-96 и ГОСТ 12.1.044-89
Поведение при пожаре	Самозатухает, не капает и не распространяет пламя	
Акустические характеристики		
Уменьшение передачи структурного звука	В зависимости от используемого изоляционного материала	В соответствии с DIN 4109
Другие технические характеристики		
Плотность	95 - 105 кг/м ³ (сегменты опор для труб)	
Хранение и срок годности	Изделия с самоклеящимся слоем должны быть смонтированы в течение 1 года	

Хомуты ArmaFix	
Описание	Хомут для труб с быстроразъемным замком и монтажной гайкой
Тип материала	Сталь с цинковым покрытием для защиты от коррозии
Цвет	Серебристый
Информация	Хомут поставляется с гайкой для крепления к резьбовой шпильке
Применение	Для использования вместе с изоляцией ArmaFlex Ultima в местах подвешивания труб для устранения мостиков холода в холодильных установках и системах кондиционирования воздуха.
Огнестойкость	Слой изоляции не влияет на огнестойкость стального зажима
Резьбовые соединения	Гайка М8 / М10
Затяжные винты	М6 / М8
Хомуты	Ширина 20 - 30 мм, толщина 1,5 - 3 мм

ПОДВЕСЫ И ХОМУТЫ ДЛЯ ТРУБ

Мак. наружн. диам. трубы, мм	Максимально допустимое расстояние, м	ТОЛЩИНА ИЗОЛЯЦИИ 13 мм		ХОМУТЫ 13 мм	
		Артикул	Шт/коробка	Артикул	Шт/коробка
10	2	ULP13(9)-10/12 •	32	PCX 025/030	25
12	2	ULP13(9)-10/12 •	32	PCX 025/030	25
15	2	ULP13(9)-15/18 •	32	PCX 033/037	25
18	2	ULP13(9)-15/18 •	32	PCX 033/037	25
22	2.75	ULP13(9)-22/25 •	32	PCX 042/046	25
25	2.75	ULP13(9)-22/25 •	32	PCX 042/046	25
28	3	ULP13(9)-28/30 •	32	PCX 047/052	25
30	3	ULP13(9)-28/30 •	32	PCX 047/052	25
35	3.5	ULP13(9)-35/28 •	28	PCX 054/058	25
38	3.5	ULP13(9)-35/38 •	28	PCX 054/058	25
42	3.75	ULP13(9)-42/45 •	28	PCX 063/068	25
45	3.75	ULP13(9)-42/45 •	28	PCX 063/068	25
48	4.25	ULP13(9)-48 •	28	PCX 068/073	10
54	4.25	ULP13(9)-54/57 •	28	PCX 068/073	10
57	4.25	ULP13(9)-54/57 •	28	PCX 068/073	10
60	4.75	ULP13(9)-60/64 •	24	PCX 082/085	10
64	4.75	ULP13(9)-60/64 •	24	PCX 082/085	10
76	5.50	ULP13(9)-76/80 •	20	PCX 092/099	10
80	5.50	ULP13(9)-76/80 •	20	PCX 092/099	10
89	6	ULP13(9)-89 •	16	PCX 108/112	10



Мак. наружн. диам. трубы, мм	Максимально допустимое расстояние, м	ТОЛЩИНА ИЗОЛЯЦИИ 19 мм		ХОМУТЫ 19 мм	
		Артикул	Шт/коробка	Артикул	Шт/коробка
10	2	ULP19-10/12 •	28	PCX 038/041	25
12	2	ULP19-10/12 •	28	PCX 038/041	25
15	2	ULP19-15/18 •	28	PCX 047/052	25
18	2	ULP19-15/18 •	28	PCX 047/052	25
22	2.75	ULP19-22/25 •	28	PCX 054/058	25
25	2.75	ULP19-25/25 •	28	PCX 054/058	25
28	3	ULP19-28/30 •	28	PCX 059/063	25
30	3	ULP19-28/30 •	28	PCX 059/063	25
35	3.5	ULP19-35/28 •	24	PCX 063/068	25
38	3.5	ULP19-35/38 •	24	PCX 063/068	25
42	3.75	ULP19-42/45 •	24	PCX 068/073	10
45	3.75	ULP19-42/45 •	24	PCX 068/073	10
48	4.25	ULP19-48 •	24	PCX 072/080	10
54	4.25	ULP19-54/57 •	24	PCX 082/085	10
57	4.25	ULP19-54/57 •	24	PCX 082/085	10
60	4.75	ULP19-60/64 •	20	PCX 088/092	10
64	4.75	ULP19-60/64 •	20	PCX 088/092	10
76	5.50	ULP19-76/80 •	16	PCX 099/103	10
80	5.50	ULP19-76/80 •	16	PCX 099/103	10
89	6	ULP19-89 •	12	PCX 112/118	10

Мак. наружн. диам. трубы, мм	Максимально допустимое расстояние, м	ТОЛЩИНА ИЗОЛЯЦИИ 25 мм		ХОМУТЫ 25 мм	
		Артикул	Шт/коробка	Артикул	Шт/коробка
15	2	ULP25-15/18 •	28	PCX 059/063	25
18	2	ULP25-15/18 •	28	PCX 059/063	25
22	2.75	ULP25-22/25 •	28	PCX 063/068	25
25	2.75	ULP25-25/25 •	28	PCX 063/068	25
28	3	ULP25-28/30 •	28	PCX 068/073	10
30	3	ULP25-28/30 •	28	PCX 068/073	10
35	3.5	ULP25-35/28 •	24	PCX 072/080	10
38	3.5	ULP25-35/38 •	24	PCX 072/080	10
42	3.75	ULP25-42/45 •	24	PCX 082/085	10
45	3.75	ULP25-42/45 •	24	PCX 082/085	10
48	4.25	ULP25-48 •	24	PCX 088/092	10
54	4.25	ULP25-54/57 •	24	PCX 092/099	10
57	4.25	ULP25-54/57 •	24	PCX 092/099	10
60	4.75	ULP25-60/64 •	20	PCX 099/103	10
64	4.75	ULP25-60/64 •	20	PCX 099/103	10
76	5.50	ULP25-76/80 •	16	PCX112/118	10
80	5.50	ULP25-76/80 •	16	PCX112/118	10
89	6	ULP25-89 •	12	PCX137/142	10

Примечание
• По спецзаказу

ArmaFlex Ultima[®] 700

АКСЕССУАРЫ ДЛЯ ИСПОЛЬЗОВАНИЯ С ИЗОЛЯЦИЕЙ ARMAFLEX ULTIMA С НИЗКИМ УРОВНЕМ ДЫМООБРАЗОВАНИЯ

- Новое поколение клеев синего цвета, разработанных специально для склеивания ArmaFlex Ultima
- Рекомендуется для изоляционных материалов на основе синтетических каучуков Armaprene[®]
- ArmaFlex Ultima 700 помогает удовлетворить требования к экологичному строительству и сертификации “Green buildings”



Однокомпонентный клей, специально разработанный для ArmaFlex Ultima и изоляционных материалов на основе синтетических каучуков Armaprene [®] .	
Тип материала	Контактный клей на основе полихлоропрена
Цвет	Синий
Применение	Применяется на трубах и резервуарах с рабочей температурой до +110°C. Склеивает ArmaFlex Ultima и изоляционные материалы на основе синтетических каучуков Armaprene [®] .
Монтаж	Пожалуйста, соблюдайте наши инструкции по монтажу / паспорт продукта. Температура применения: идеально от +15°C до +20°C, но не ниже 0°C. При температуре ниже +5°C или высокой влажности (выше 80%) на склеиваемых поверхностях или клеевых пленках может образовываться конденсат. В этих случаях склеивание плохое или невозможно. Это можно проверить с помощью впитывающей бумаги. Запрещено вести монтаж изоляции на работающем оборудовании или в местах, подверженных сильному солнечному свету.
Примечания	Окончательная прочность клея достигается через 36 часов. Только после этого производство может быть запущено. Подождите 36 часов перед нанесением покрытий (исключение: Armafinish 99), клейкой ленты, покрытий и т.д.

ТЕХНИЧЕСКИЕ ДАННЫЕ

Диапазон температур	
Макс. рабочая температура	+110°C (для использования при температуре выше +110°C, пожалуйста, свяжитесь с нашим техническим отделом)
Мин. рабочая температура	-50°C (для использования при температуре ниже -50°C, пожалуйста, свяжитесь с нашим техническим отделом)
Характеристики	
Расход (рекомендуемый)	<p>Минимальный расход при нанесении клея на обе поверхности: Трубки ArmaFlex (толщина > расход для трубок с разрезом)</p> <ul style="list-style-type: none"> • 10 мм > 140 м на литр • 20 мм > 70 м на литр • 30 мм > 45 м на литр • 40 мм > 5 м на литр <p>Листы</p> <ul style="list-style-type: none"> • 3-4 м² на литр
Хранение и срок годности	
<p>12 месяцев в закрытой заводской упаковке. Храните в как можно более прохладном, но защищенном от заморозков месте. При температуре ниже 0°C происходит превращение в гель. Для полного восстановления всех рабочих характеристик необходимо выдержать при температуре не ниже 20°C не менее 24 часов.</p>	
Подготовка поверхностей	
<p>Очистите изолируемую поверхность и поверхность ArmaFlex Ultima с помощью очистителя ArmaFlex. Совместимость с основой:</p> <ul style="list-style-type: none"> • Очень хорошая адгезия к металлическим поверхностям • Необходимо проверить совместимость клея с окрашенными поверхностями • Несовместимо с покрытиями на основе асфальта, битума и свинцового сурика (на основе льняного масла) 	
Срок работоспособности	
Время высыхания	3 - 5 минут
Время на склеивание	15 - 20 минут
Полная полимеризация	36 часов
Перед эксплуатацией необходимо дождаться полной полимеризации	
Другие технические характеристики	
Класс опасности	Легковоспламеняющийся
Устойчивость к старению	Очень хорошая
Устойчивость к атмосфер. воздействиям	Очень хорошая
Переработка	Присвоение кодового номера отходам, согласно Европейскому каталогу отходов, должно осуществляться по согласованию с региональной компанией по утилизации отходов. Дополнительные сведения см. в соответствующем Паспорте безопасности. Упаковка должна быть очищена от всех остатков. Упаковка со следами отвержденного продукта может быть переработана. Упаковка с неотвержденным продуктом должна быть переработана в новый продукт.

ARMAFLEX ULTIMA 700

Артикул	Описание	Шт/коробка
АНУ-700/1.0	Клей ArmaFlex Ultima 700, банка 1 литр	12

ArmaFlex Ultima® SF990

АКСЕССУАРЫ ДЛЯ ИСПОЛЬЗОВАНИЯ С ИЗОЛЯЦИЕЙ ARMAFLEX ULTIMA С НИЗКИМ УРОВНЕМ ДЫМООБРАЗОВАНИЯ

- Новое поколение клеев синего цвета, разработанных специально для склеивания ArmaFlex Ultima
- Рекомендуется для изоляционных материалов на основе синтетических каучуков Armaprene®
- ArmaFlex Ultima SF990 помогает удовлетворить требования к экологичному строительству и сертификации “Green buildings”



Однокомпонентный клей на водной основе, не содержащий растворителей. Специально разработан для работы с Armaflex Ultima и изоляционными материалами на основе синтетических каучуков Armaprene®.	
Тип материала	Дисперсионный клей без растворителей на основе синтетического латекса.
Цвет	Синий
Специальная информация	Жидкость
Применение	Склеивание Armaflex Ultima и изоляционных материалов на основе синтетических каучуков Armaprene®.
Монтаж	Пожалуйста, ознакомьтесь с нашей инструкцией по монтажу / техническим описанием изделия. Максимальная относительная влажность не должна превышать 70%. Работы не следует проводить на работающих установках, в местах, подверженных сильному солнечному свету и с высокой скоростью ветра. Нанесите клей кистью тонким равномерным слоем на обе соединяемые поверхности. Соединение достигает полной адгезионной прочности через 72 часа. Установка не должна эксплуатироваться в течение этого периода, и любые самоклеящиеся ленты или защитные покрытия следует наносить только по истечении этого периода. Для подробной консультации по применению свяжитесь с нашим техническим отделом.
Примечание	Использование Armaflex Ultima SF990 должно осуществляться только сертифицированными специалистами. Перед началом работ по монтажу обязательно пройдите практический инструктаж, проводимый Технической службой поддержки клиентов Armacell!

ТЕХНИЧЕСКИЕ ДАННЫЕ

Диапазон температур	
Макс. рабочая температура	+100°C
Мин. рабочая температура	-30°C (для использования при температуре ниже -30°C, пожалуйста, свяжитесь с нашим техническим отделом)
Температура нанесения	В идеале от +20°C до +30°C. При более низких температурах, например, +5°C, пожалуйста, свяжитесь с нами
Характеристики	
Расход (рекомендуемый)	3-4 м ² на литр
Хранение и срок годности	
Срок годности - 6 месяцев в закрытом контейнере. Храните в прохладном (желательно не ниже +15°C и не выше +30°C) и сухом месте. Защищайте от температур ниже +5°C !	
Подготовка поверхностей	
Очистите загрязненные поверхности и поверхность ArmaFlex с помощью очистителя ArmaFlex или очистителя ArmaFlex SF. Совместимость с основаниями:	
<ul style="list-style-type: none"> • Очень хорошая адгезия к металлическим поверхностям • Необходимо проверить совместимость клея с окрашенными поверхностями • Несовместимо с покрытиями на основе асфальта, битума и свинцового сурика (на основе льняного масла) 	
Срок работоспособности	
Время высыхания	12-60 минут
Время на склеивание	5-10 минут
Полная полимеризация	72 часа
Перед эксплуатацией необходимо дождаться полной полимеризации	
Другие технические характеристики	
Класс опасности	Опасные материалы отсутствуют
Переработка	Присвоение кодового номера отходам, согласно Европейскому каталогу отходов, должно осуществляться по согласованию с региональной компанией по утилизации отходов. Дополнительные сведения см. в соответствующем Паспорте безопасности. Остатки должны быть удалены из упаковки и после опустошения полностью утилизированы в соответствии с правилами удаления отходов. Полностью опустошенная упаковка должна быть утилизирована в соответствии с формой утилизации, указанной региональным утилизатором.

ARMAFLEX ULTIMA SF990

Артикул	Описание	Шт/коробка
АНУ-SF990/0.8	Клей ArmaFlex Ultima SF990, банка 0,8 литра	12

ArmaFlex SF Cleaner

ОЧИСТИТЕЛЬ БЕЗ РАСТВОРИТЕЛЕЙ ДЛЯ ПОДГОТОВКИ ПОВЕРХНОСТИ КОНСТРУКЦИЙ ARMAFLEX

- Соответствует более высоким требованиям принципов строительства “Green buildings”
- Подготавливает поверхности для хорошей адгезии к продуктам Armaflex
- Может наноситься экономно и точно благодаря практическому распылителю



ARMAFLEX SF Cleaner Водорастворимый очиститель	
Цвет	Бежевый
Тип материала	Жидкость
Применение	Очистка поверхностей, на которых должен быть смонтирован ArmaFlex.
Монтаж	Для обеспечения идеальной адгезии все загрязненные поверхности, включая ArmaFlex, должны быть очищены.
Примечание	Очиститель ArmaFlex SF следует распылить на участки, требующие очистки, и дать ему впитаться (время зависит от количества грязи) перед смыванием.

ТЕХНИЧЕСКИЕ ДАННЫЕ

Технические характеристики	
Хранение и срок годности	12 месяцев в оригинальной упаковке. Храните контейнер плотно закрытым в прохладном, хорошо проветриваемом месте. Хранить при температуре не ниже +5°C !
Подготовка поверхностей	Очистите изолируемую поверхность и поверхность ArmaFlex Ultima с помощью очистителя ArmaFlex. Совместимость с основой: <ul style="list-style-type: none">• Очень хорошая адгезия к металлическим поверхностям• Необходимо проверить совместимость клея с окрашенными поверхностями• Несовместимо с покрытиями на основе асфальта, битума и свинцового сурика (на основе льняного масла)
Температура вспышки	>100°C
Переработка	Утилизируйте отходы в соответствии с действующим законодательством, более подробную информацию см. в соответствующих паспортах безопасности.
Транспортные классы	Неопасный материал в соответствии с паспортом безопасности

ARMAFLEX CLEANER

Артикул	Описание	Шт/коробка
CLEANER/1.0	Специальный очиститель для использования с клеем ArmaFlex	4
SF-CLEANER/1.0	Очиститель без растворителей для использования с клеем ArmaFlex	6

Импортер на территории РФ:
ООО "Термафлекс Изоляция +"
141100, Московская область, г. Щёлково, Фряновское ш., д. 78
тел.: +7 (495) 981-11-50
эл. почта: salesrus@thermaflex.com
www.thermaflex.ru
Склад ArmaFlex расположен по адресу:
Московская область, г. Щёлково, ул. Заречная, д. 153, корпус 7
(территория СК "Технопарк")