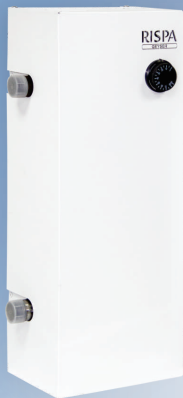


Электрический отопительный котел с механическим термостатом

Продукция собственного производства



RGSE (Standart) RGSE (n) (Standart)

Основные преимущества продукта:

Ступенчатое включение мощности.
Возможность подключения GSM-модуля или комнатного термостата.
Возможность подключения циркуляционного насоса.
Предохранительный термостат перегрева на 95°C.
Предохранительный клапан на 3 бара, манометр в комплекте.
Толщина стали корпуса 0,8 мм, полимерно-порошковая окраска.
Толщина стали теплообменника 3,5 мм, полимерная окраска.
Теплоизоляция теплообменника.
Оснащен автоматическим воздухоотводчиком.
В модели RGSE – ТЭН изготовлен из стали
В модели RGSE(n) – ТЭН изготовлен из нержавеющей стали



Электрический отопительный котел с электронным термостатом

Продукция собственного производства



RGSCЕ (n) (Comfort)

Основные преимущества продукта:

Электронный термостат производства России;
Цифровой дисплей;
Ротация ТЭНов;
Четыре режима управления мощностью (включая автоматический режим, зависящий от разницы заданной температуры и температуры теплоносителя);
Программируемая разница температуры включения и выключения нагрева.
Возможность подключения GSM-модуля или комнатного термостата;
Память настроек термостата при отключении питания котла;
ТЭН из нержавеющей стали
Циркуляционный насос с защитой от «сухого хода» 25/6;
Расширительный бак бп (EU);
Расширительный датчик давления теплоносителя CEME (Италия);
Предохранительный термостат перегрева на 95°C.
Предохранительный клапан на 3 бара, манометр в комплекте.
Оснащен автоматическим воздухоотводчиком.
Толщина стали корпуса 0,8 мм, полимерно-порошковая окраска.
Толщина стали теплообменника 3,5 мм.
Теплоизоляция теплообменника.



Модель	RGSE-3 RGSE(n)-3	RGSE-4,5 RGSE(n)-4,5	RGSE-6 RGSE(n)-6	RGSE-7,5 RGSE(n)-7,5	RGSE-9 RGSE(n)-9	RGSE-12 RGSE(n)-12
Номинальное напряжение (В)	220/380	220/380	220/380	380	380	380
Номинальная частота (Гц)	50	50	50	50	50	50
Номинальная мощность (кВт)	3	4,5	6	7,5	9	12
Минимальное рабочее давление воды (МПа)	0,08	0,08	0,08	0,08	0,08	0,08
Максимальное рабочее давление воды (МПа)	0,3	0,3	0,3	0,3	0,3	0,3
Диаметр патрубков (дюйм/мм)	1/25	1/25	1/25	1/25	1/25	1/25
Площадь отапливаемых помещений при высоте потолков до 3м и расчетной температурой +25°C, не более м2	30	45	60	75	90	120
Регулировка температуры теплоносителя (°C)	Механическим термостатом с автоматическим поддержанием t= 30-85°C					
Теплоноситель	Вода водопроводная ГОСТ 2874. Теплоносители на основе пропиленгликоля, этиленгликоля и глицерина для модели RGSE (n)					
Габаритные размеры (ВхГхШ) (мм)	603x160x230	603x160x230	603x160x230	603x160x230	603x160x230	603x160x230
Вес нетто/брутто (кг)	8,9/9,4	8,9/9,5	9,14/9,76	9,22/9,84	9,3/9,9	10,14/10,8

Модель	RGCE-6	RGCE-9	RGCE-12
Номинальное напряжение (В)	220/380	380	380
Номинальная частота (Гц)	50	50	50
Номинальная мощность (кВт)	6	9	12
Минимальное рабочее давление воды (МПа)	0,08	0,08	0,08
Максимальное рабочее давление воды (МПа)	0,3	0,3	0,3
Диаметр патрубков (дюйм/мм)	1/25	1/25	1/25
Площадь отапливаемых помещений при высоте потолков до 3м и расчетной температурой +25°C, не более м2	60	90	120
Регулировка температуры теплоносителя (°C)	Электронным термостатом с автоматическим поддержанием t= 5-90°C		
Теплоноситель	Вода водопроводная ГОСТ 2874. Теплоносители на основе пропиленгликоля, этиленгликоля и глицерина		
Габаритные размеры (ВхГхШ) (мм)	700x210x410	700x210x410	700x210x410
Вес нетто/брутто (кг)	19,1/19,9	19,3/20,1	19,4/20,2