



BREEZ | **30**
КЛИМАТИЧЕСКИЕ СИСТЕМЫ | ЛЕТ

BREEZ – эксклюзивный дистрибьютор PHILIPS
в России и странах ЕАЭС в категории
«Водонагреватели и системы водоочистки»

breez.ru

PHILIPS

Водонагреватели

Электрические

Накопительного
типа



Накопительные
водонагреватели
2023

Электрические
накопительные водонагреватели
ведущего мирового бренда

САМАЯ
БОЛЬШАЯ
ГАРАНТИЯ

до **10** лет

На внутренний резервуар и до 5 лет на электрокомпоненты при проведении регулярного технического обслуживания и установке фильтра AWP9820

до **6** лет

На внутренний резервуар и до 4 лет на электрокомпоненты при проведении регулярного технического обслуживания

безусловная
гарантия **2** года

При эксплуатации без осуществления технического обслуживания



5 составляющих надёжности и безопасности

Качественные внутренние резервуары

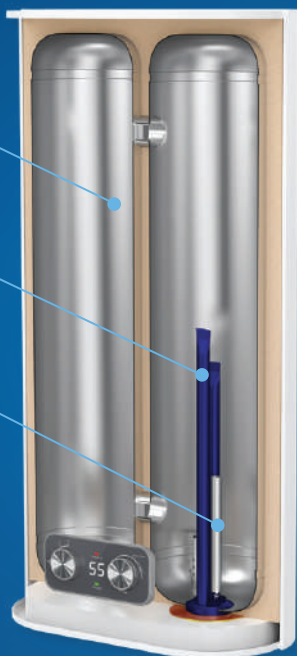
Нагревательные элементы DRY SHELL сухого типа

Надёжная защита от накипи

Магниевый анод в обычных водонагревателях



Магниевый анод в водонагревателях PHILIPS UltraHeat



Устройство защитного отключения обеспечивает защиту пользователя в случае внезапной утечки тока



Защита от блуждающих токов

Благодаря диэлектрическим муфтам STATIC CARE водонагреватель надёжно защищён от токов и статического электричества

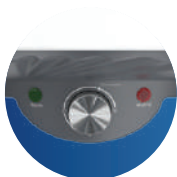


Все водонагреватели PHILIPS застрахованы \$ 1 000 000

Водонагреватели UltraHeat Round с эмалированным резервуаром



- PEARL SHELL: Внутренний бак с качественным эмалированным покрытием
- Механическая панель управления
- СУХОЙ нагревательный элемент DRY SHELL с эмалированным покрытием 2 кВт
- Индикатор температуры на фронтальной панели
- Индикаторы нагрева и питания
- Увеличенный магниевый анод
- Устройство защитного отключения (УЗО)
- Диэлектрические муфты в комплекте
- Премиальный дизайн и матовое покрытие корпуса



Водонагреватель	AWH1600/51 (30DA)	AWH1601/51 (50DA)	AWH1602/51 (80DA)	AWH1603/51 (100DA)
Объем, л	30	50	80	100
Тип нагревательного элемента	Сухой нагревательный элемент DRY SHELL			
Номинальная потребляемая мощность, Вт	2000			
Напряжение питания (50 Гц), В	220-240/50			
Сила тока, А	8,7			
Номинальное давление воды, МПа	0,7			
Давление воды (мин./макс.), бар	0,2 / 7,5			
Максимальная температура воды, С	75			
Время нагрева*, мин.	47	78	125	156
Размер прибора, мм	340×624×340	340×876×340	410×953×410	410×1106×410
Размер упаковки, мм	390×670×390	390×920×390	455×970×455	455×1140×455
Вес нетто, кг	13	15,2	23	26
Вес брутто, кг	17,3	20,1	25	30,5

*при $\Delta t^\circ = 45^\circ \text{C}$

Водонагреватели UltraHeat Mechanic с резервуаром из нержавеющей стали



- Внутренний бак из качественной нержавеющей стали
- Механическая панель управления
- 2-ступенчатый СУХОЙ нагревательный элемент DRY SHELL с эмалированным покрытием 2 кВт
- Индикаторы нагрева и питания
- Увеличенный магниевый анод
- Устройство защитного отключения (УЗО)
- Металлический корпус и технология «скрытой» установки крышек
- Диэлектрические муфты в комплекте
- Премиальный дизайн и матовое покрытие корпуса



Водонагреватель	AWH1610/51 (30YA)	AWH1611/51 (50YA)	AWH1612/51 (80YA)	AWH1613/51 (100YA)
Объем, л	30	50	80	100
Тип нагревательного элемента	Сухой нагревательный элемент DRY SHELL			
Номинальная потребляемая мощность, Вт	800/1200/2000			
Напряжение питания (50 Гц), В	220-240/50			
Сила тока, А	9			
Номинальное давление воды, мПа	0,7			
Давление воды (мин./макс.), бар	0,2 / 7			
Максимальная температура воды, С	78			
Время нагрева*, мин.	50	70	130	160
Размер прибора, мм	433×550×236	433×850×236	493×1005×270	493×1200×270
Размер упаковки, мм	635×490×300	930×490×300	1090×555×335	1285×555×335
Вес нетто, кг	10,5	14,5	20,5	23,5
Вес брутто, кг	12	16	22,5	26

*при $\Delta t^\circ = 45^\circ \text{C}$

Водонагреватели UltraHeat Digital с резервуаром из нержавеющей стали



- Внутренний бак из качественной нержавеющей стали
- Механическая панель управления и LED-дисплей
- 2-ступенчатый СУХОЙ нагревательный элемент DRY SHELL с эмалированным покрытием 2 кВт
- Индикаторы нагрева и питания
- Увеличенный магниевый анод
- Устройство защитного отключения (УЗО)
- Металлический корпус и технология «скрытой» установки крышек
- Диэлектрические муфты в комплекте
- Премиальный дизайн и матовое покрытие корпуса



Водонагреватель	AWN1615/51 (30YB)	AWN1616/51 (50YB)	AWN1617/51 (80YB)	AWN1618/51 (100YB)
Объем, л	30	50	80	100
Тип нагревательного элемента	Сухой нагревательный элемент DRY SHELL			
Номинальная потребляемая мощность, Вт	800/1200/2000			
Напряжение питания (50 Гц), В	220-240/50			
Сила тока, А	9			
Номинальное давление воды, мПа	0,7			
Давление воды (мин./макс.), бар	0,2 / 7			
Максимальная температура воды, С	78			
Время нагрева*, мин.	50	70	130	160
Размер прибора, мм	433×550×236	433×850×236	493×1005×270	493×1200×270
Размер упаковки, мм	635×490×300	930×490×300	1090×555×335	1285×555×335
Вес нетто, кг	10,5	14,5	20,5	23,5
Вес брутто, кг	12	16	22,5	26

*при $\Delta t^\circ = 45^\circ \text{C}$

Водонагреватели UltraHeat Intelligence с резервуаром из нержавеющей стали



NEW

- Внутренний бак из качественной нержавеющей стали
- Электронная панель управления и LED-дисплей
- СУХОЙ нагревательный элемент DRY SHELL с эмалированным покрытием 2 кВт
- Индикаторы нагрева и поддержания температуры
- **Электронный анод, не требующий замены**
- Устройство защитного отключения (УЗО)
- Металлический корпус и технология «скрытой» установки крышек
- Диэлектрические муфты в комплекте
- Премиальный дизайн и матовое покрытие корпуса



Водонагреватель	AWH1626/51(50YC)	AWH1627/51(80YC)
Объем, л	50	80
Тип нагревательного элемента	Сухой нагревательный элемент DRY SHELL	
Номинальная потребляемая мощность, Вт	2000	
Напряжение питания (50 Гц), В	220-240/50	
Сила тока, А	8,7	
Номинальное давление воды, МПа	0,7	
Давление воды (мин./макс.), бар	0,1 / 7,5	
Максимальная температура воды, С	75	
Время нагрева*, мин.	79	126
Размер прибора, мм	458x930x248	562x940x297
Размер упаковки, мм	1051x512x325	1086x620x358
Вес нетто, кг	21	31
Вес брутто, кг	25	34,5

*при $\Delta t^\circ = 45^\circ \text{C}$

Водонагреватели **UltraHeat Smart** с резервуаром из нержавеющей стали



- Внутренний бак из качественной нержавеющей стали
- Электронная панель управления и LED-дисплей
- 2-ступенчатый СУХОЙ нагревательный элемент DRY SHELL с эмалированным покрытием 2 кВт
- Индикаторы нагрева и питания
- Часы / Таймер
- Увеличенный магниевый анод
- Устройство защитного отключения (УЗО)
- Металлический корпус и технология «скрытой» установки крышек
- Диэлектрические муфты в комплекте
- Премиальный дизайн и матовое покрытие корпуса



Водонагреватель	AWH1620/51 (30YC)	AWH1621/51 (50YC)	AWH1622/51 (80YC)	AWH1623/51 (100YC)
Объем, л	30	50	80	100
Тип нагревательного элемента	Сухой нагревательный элемент DRY SHELL			
Номинальная потребляемая мощность, Вт	800/1200/2000			
Напряжение питания (50 Гц), В	220-240/50			
Сила тока, А	9			
Номинальное давление воды, мПа	0,7			
Давление воды (мин./макс.), бар	0,2 / 7			
Максимальная температура воды, С	78			
Время нагрева*, мин.	50	70	130	160
Размер прибора, мм	433×550×236	433×850×236	493×1005×270	493×1200×270
Размер упаковки, мм	635×490×300	930×490×300	1090×555×335	1285×555×335
Вес нетто, кг	10,5	14,5	20,5	23,5
Вес брутто, кг	12	16	22,5	26

*при $\Delta t^\circ = 45^\circ \text{C}$

Фильтр / Ингибитор солеобразования (опция)

Ключевые характеристики и преимущества

- Препятствует выпадению в осадок минеральных солей
- Увеличивает срок службы водонагревателя
- Увеличивает гарантийный срок*
- Простая установка и замена

* При установке ингибитора солеобразования и ежегодном сервисном обслуживании бака, срок гарантии на протечку бака увеличивается до 10 лет



AWP9820/10
PHILIPS
Фильтр / Ингибитор
солеобразования



AWP183/10
PHILIPS
Антискалтант
для ингибитора

3-ступенчатая микрофльтрация



Мембрана из нержавеющей стали

Эффективно очищает воду
от ржавчины, осадка
и частиц твердых веществ

Антискалтант X-Guard Power

Эффективно предотвращает
образование накипи

Фильтрующий барьер

Способствует снижению
примесей в воде

Ил
Частицы
Ржавчина
Осадок
Взвесь
Паразиты
Примеси
Известковый
налет



Примеси
Известковый
налет



Примеси



Чистая вода
для безопасного
использования

Комплекующие для накопительных водонагревателей

Диэлектрические муфты Static CARE



- Защита от статического электричества
- Препятствуют поражению током электронных частей прибора
- Увеличивают срок службы водонагревателя
- Простая установка и замена

Магниевый анод



- Защита резервуара от коррозии
- Увеличенный размер анода на +40% по сравнению с аналогами
- Препятствует образованию накипи на ТЭНе
- Увеличивают срок службы водонагревателя
- Простая установка и замена

Сухой нагревательный элемент DRY SHELL



- Быстрый нагрев воды при минимальных затратах электричества
- Увеличенный срок службы ТЭНа
- Защита от поражения электрическим током за счет изоляции ТЭНа
- Легкий ремонт и обслуживание

Запчасть/Водонагреватель	AWH1600/ 51(30DA) - AWH1603/ 51(100DA)	AWH1610/ 51(30YA) - AWH1613/ 51(100YA)	AWH1615/ 51(30YB) - AWH1618/ 51(100YB)	AWH1620/ 51(30YC) - AWH1623/ 51(100YC)
--------------------------	---	---	---	---



AWH160/51 PHILIPS
Магниевый анод

•



AWH165/51 PHILIPS
Магниевый анод

•

•

•



AWH162/51 PHILIPS
ТЭН 1000 Вт

•



AWH167/51 PHILIPS
ТЭН 800 Вт

•

•

•



AWH168/51 PHILIPS
ТЭН 1200 Вт

•

•

•



AWH161/51 PHILIPS
Внешний корпус ТЭНа

•



AWH166/51 PHILIPS
Внешний корпус ТЭНа

•

•

•



AWH164/51 PHILIPS
Комплект
диэлектрических муфт

•

•

•

•



История успеха

Philips — торговая марка потребительской электроники, бытовой техники для кухни и дома, а также товаров для красоты и здоровья.

Koninklijke Philips N.V. (англ. Royal Philips) — нидерландская транснациональная компания. Она была основана в 1891 году как небольшая фабрика по производству электрических ламп. В 1930-е годы ассортимент продукции был пополнен газоразрядными лампами, рентгеновским и телекоммуникационным оборудованием, сварочными аппаратами и электробритвами.

На сегодняшний день это **международный концерн**, деятельность которого делится на три направления:

- здравоохранение
- световые решения
- потребительские товары

Постоянно развиваясь, **Philips** расширяет ассортимент изготавливаемой продукции. В ассортименте компании потребитель может найти все: от интеллектуальной зубной щетки до пылесоса и утюга. А в 2022 году одним из новых векторов роста компании является производство **бытовых водонагревателей и устройств очистки и обработки воды**.