



Высокие прочностные характеристики



UV RESISTANT

Устойчивость к атмосферному воздействию и ультрафиолету



Водонепроницаемость



Высокая устойчивость к маслам и нефтепродуктам

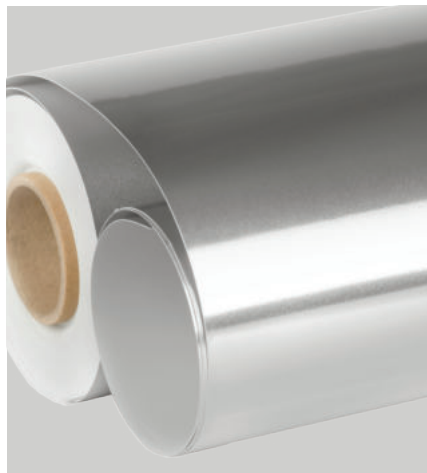


Устойчивость к высоким температурам



**K-FLEX**

**K-FLEX**  
**ПОКРОВНЫЕ МАТЕРИАЛЫ**



### **K-FLEX AL CLAD**

Покровный слой K-FLEX AL CLAD представляет собой комбинированный материал из ПВХ подложки толщиной 260 мкм, алюминиевой фольги толщиной 8 мкм и прозрачной полимерной пленки толщиной 12 мкм.

- Герметичность и пароизоляция системы
- Устойчивость к агрессивным средам

Ширина - 1000 мм  
Длина - 25 м

Показатель	Значение
Толщина, мкм	280
Удельный вес, г/м <sup>2</sup>	403
Температура применения, °C	от -25 до 75
Прочность при разрыве, Н/мм <sup>2</sup>	35
Относительное удлинение при разрыве, %	40
Стойкость к ультрафиолету	Устойчив
Группа горючести	Г1
Цвет	Серебристый



### **K-FLEX WHITE CLAD**

Покровный слой K-FLEX WHITE CLAD представляет собой комбинированный материал из ПВХ подложки толщиной 260 мкм, алюминиевой фольги толщиной 8 мкм и пленки белого цвета толщиной 12 мкм.

- Специальное антибактериальное напыление
- Водонепроницаемость и устойчивость к атмосферным воздействиям

Ширина - 1000 мм  
Длина - 25 м

Показатель	Значение
Толщина, мкм	280
Удельный вес, г/м <sup>2</sup>	401
Температура применения, °C	от -25 до 75
Прочность при разрыве, Н/15 мм	200
Относительное удлинение при разрыве, %	40
Стойкость к ультрафиолету	Устойчив
Группа горючести	Г1
Цвет	Белый (глянцевый)



### **K-FLEX IC CLAD BK/SR**

Покровный слой K-FLEX IC CLAD BK - это гибкое и надежное покрытие из стеклоткани черного цвета. Покрытие из стеклоткани, ламинированное алюминиевой фольгой - IC CLAD SR.

- Устойчивость к воздействию высоких температур
- Высокая механическая прочность

Ширина - 1000 мм  
Длина - 25 м

Показатель	IC CLAD BK	IC CLAD SR
Толщина, мкм	180	220
Удельный вес, г/м <sup>2</sup>	210	214
Температура применения, °C	от -200 до 180	от -60 до 180
Прочность при разрыве, Н/см		
по основе	392	500
по утку	294	350
Группа горючести	Г1	Г1
Цвет	Черный	Серебристый



### **K-FLEX IN CLAD grey/black**

Покровный слой K-FLEX IN CLAD - это полимерная композиция на основе поливинилхлорида.

- Гибкость при отрицательных температурах до -60 °C
- Высокая устойчивость к маслам, нефтепродуктам и химическому воздействию

Ширина - 1000 мм  
Длина - 25 м

Показатель	Значение
Толщина, мкм	1000
Плотность, кг/м <sup>3</sup>	1650
Температура применения, °C	от -60 до 80
Прочность при растяжении, МПа	8,88
Коэффициент сопротивления диффузии водяного пара (фактор μ), не менее	90 000
Относительное удлинение при разрыве, %	100
Группа горючести	Г1
Цвет	Серый, черный



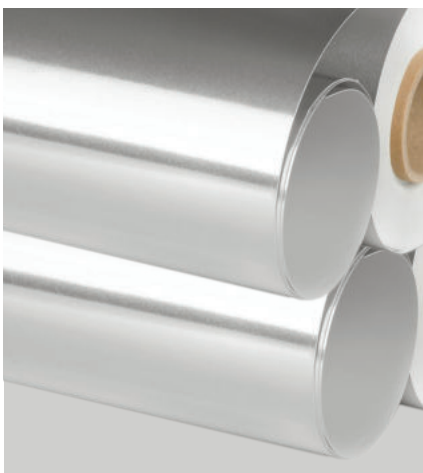
## K-FLEX PVC white/grey

Покровный слой K-FLEX PVC (Основа PVC RS 590) - твердое скрученное в рулоны ПВХ покрытие серого или белого цвета с гладкой поверхностью.

- ▶ Универсальность применения, для любого типа изоляции
- ▶ Простой и быстрый монтаж, легко режется ножом без сложного оборудования

Ширина - 1000 мм  
Длина - 25 м

Показатель	PVC grey	PVC white
Толщина, мкм	300; 350	350
Плотность, кг/м <sup>3</sup>	1380	1380
Температура применения, °С	от -20 до 60	от -20 до 60
Относительное удлинение при разрыве, %	10	10
Цвет	Серый	Белый

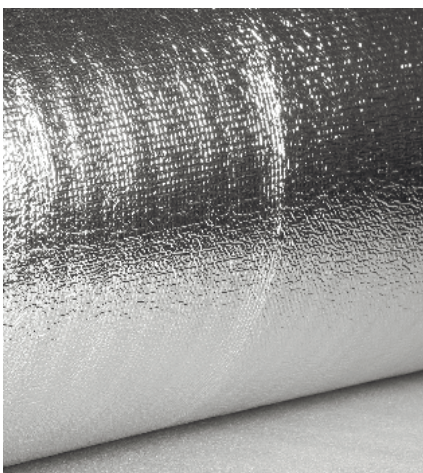


## K-FLEX ALU

Покровный слой K-FLEX ALU представляет собой четырехслойный материал, состоящий из двух слоев алюминиевой фольги и двух слоев прозрачного полимерного покрытия. Покрытие ALU выпускается только на основе материалов K-FLEX марок ST и ECO.

- ▶ Защита теплоизоляции от механических повреждений
- ▶ Поверхность легко чистится и моется

Показатель	Значение
Толщина, мкм	64
Удельный вес, г/м <sup>2</sup>	170
Температура применения, °С	от -25 до 70
Коэффициент сопротивления диффузии водяного пара (фактор μ), не менее	15 000
Прочность при растяжении, МПа	60
Относительное удлинение при разрыве, %	15
Группа горючести	Г1
Цвет	Серебристый

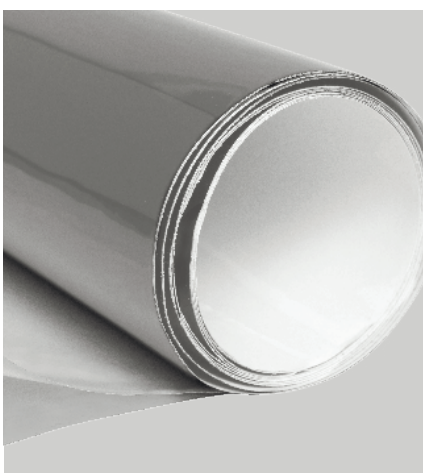


## K-FLEX METAL

Покровный слой K-FLEX METAL изготавливается из алюминиевой фольги, армированной стеклосеткой. Без теплоизоляционного материала AIR не выпускается.

- ▶ Защита от механических повреждений
- ▶ Устойчив к проникновению пара и влаги

Показатель	Значение
Толщина, мкм	18
Удельный вес, кг/м <sup>2</sup>	63
Температура применения, °С	от -30 до 80
Группа горючести	Г1
Цвет	Серебристый



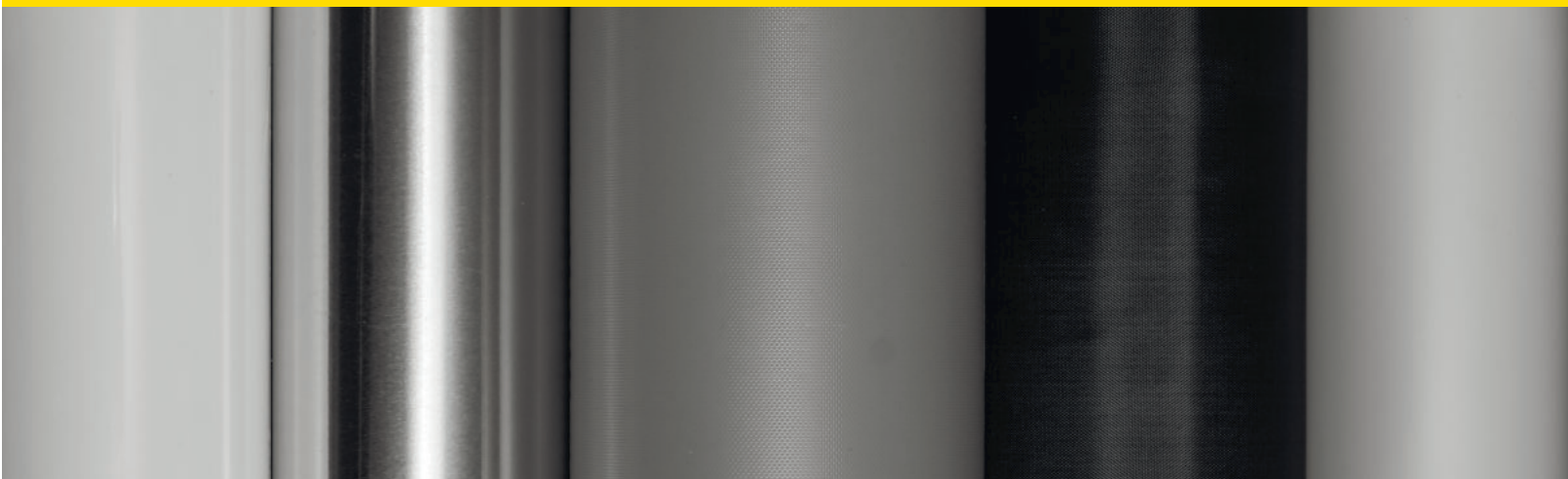
## K-FLEX FUTUREFLEX silver/black/white

Покровный слой K-FLEX FUTUREFLEX представляет собой многослойный комбинированный самоклеящийся материал, состоящий из 3-х слоев алюминиевой фольги, 3-х слоев полимерной пленки и 1-го слоя клеевой основы.

- ▶ Нулевая паропроницаемость
- ▶ Устойчив к растяжению, проколу и разрыву

Ширина - 600 мм  
Длина - 50 м

Показатель	Значение
Толщина, мкм	180
Удельный вес, г/м <sup>2</sup>	400
Температура применения, °С	от -60 до 130
Коэффициент паропроницаемости, мг/(м·ч·Па), не более	1
Относительное удлинение при разрыве, %, не менее	50
Прочность при разрыве, Н/см	68
Группа горючести	Г1
Цвет	Серебристый, черный, белый



[www.k-flex.ru](http://www.k-flex.ru)