

Ø 14-32 мм



СИСТЕМА **KAN-therm**

Push Platinum

Надежность и престиж

RU 07/2014



ТЕХНОЛОГИЯ УСПЕХА



ISO 9001



О фирме KAN

Современные системы водоснабжения и отопления

Фирма KAN начала свою деятельность в 1990 году, комплексно внедрив передовые технологии в области инженерного оборудования водоснабжения и отопления.

KAN - это широко известный в Европе производитель и поставщик современных инсталляционных систем KAN-therm, предназначенных для монтажа внутреннего оборудования холодного и горячего водоснабжения, центрального и панельного отопления, а также систем пожаротушения и технологического оборудования. С самого начала фирма KAN строила свои позиции на мощном фундаменте, взяв за основу: профессионализм, качество и стратегию инновационного развития. Сегодня в ней трудятся около 600 человек, значительная часть из которых - это высококвалифицированные инженерные кадры, отвечающие за разработку Системы KAN-therm, непрерывное совершенствование технологических процессов и обслуживание клиентов. Высокий профессионализм, увлеченность и преданность делу наших сотрудников гарантируют наивысшее качество продукции, производимой на предприятиях KAN.

Распространение Системы KAN-therm осуществляется через сеть дистрибьюторов в России, Германии, Украине, Беларуси, Польше, Ирландии, Чехии, Словакии, Венгрии, Румынии, а также прибалтийских стран. Расширение новых рынков развивается настолько динамично и эффективно, что продукция с маркой KAN-therm экспортируется в 23 страны, а дистрибьюторская сеть охватывает Европу, значительную часть Азии и доходит до Африки.

Система KAN-therm - это оптимально скомплектованная инсталляционная мультисистема, включающая в себя самые современные взаимно дополняющие технические решения в области инженерного оборудования внутреннего водоснабжения и отопления, а также пожаротушения и технологического оборудования. Это превосходная реализация идеи универсальной системы, в которую заложен многолетний опыт и энтузиазм конструкторов KAN, а также строгий контроль качества сырья и готовой продукции.



ЗОЛОТОЙ ГЕРБ '13
высшая международная награда
за качество продукции.

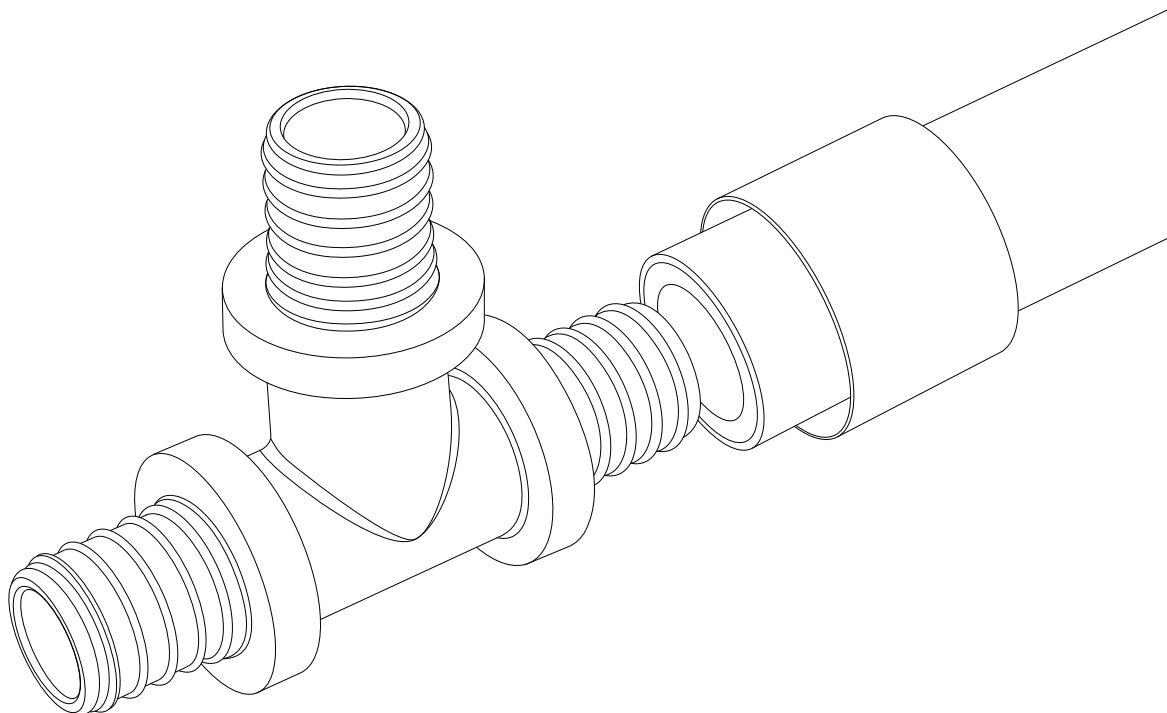
Благодаря высокому качеству продукции и использованию современных технологий в процессе производства, фирма KAN стала лауреатом в престижной программе Quality International 2013. Все элементы Системы KAN-therm получили высшую награду - Золотой Герб в категории QI Product.

ТЕХНОЛОГИЯ УСПЕХА



Содержание

- 3 Система KAN-therm Push Platinum
- 4 Достоинства
- 5 Применение
- 6 Трубы
- 7 Фитинги
- 8 Инструмент
- 9 Монтаж
- 10 Долговечность
- 11 Дополнительная информация



СИСТЕМА **KAN-therm**

Push Platinum

Система KAN-therm Push Platinum - это укомплектованная инсталляционная система для монтажа внутреннего оборудования водоснабжения и отопления, использующая надежную, безопасную и быструю технику соединения Push - натягивание латунного кольца на трубу и фитинг. Ее главным достоинством является устойчивость к монтажным ошибкам, отсутствие уплотнения типа o-ring.

Система KAN-therm Push Platinum идеально подходит для монтажа внутреннего центрального отопления, панельного отопления и охлаждения, а также горячего и холодного водоснабжения, как на новых строящихся объектах, так и при реконструкции существующих.

С учетом особенностей материала и диапазона диаметров, система отлично оправдывает себя при строительстве коттеджей. Также может успешно использоваться в строительстве многоэтажного жилья и объектов общественного назначения.

Достоинства

— **безопасность**

Единственная на рынке инсталляционная система с гарантией до 15 лет на все элементы системы: труба, фитинг, натяжное кольцо.

— **надежность**

Надежность обеспечивается благодаря уникальному решению KAN-therm Push & Seal™ – самоуплотняющемуся герметичному соединению, без дополнительных уплотнений типа o-ring в конструкции фитинга.

— **долговечность**

Срок эксплуатации свыше 50 лет, что подтверждается сертификатами международных научно-исследовательских центров, а также тестом KAN-therm T50™, который проводится в современной испытательной лаборатории KAN.

— **удобство монтажа**

Благодаря слою алюминия в конструкции труб Platinum, возможно а удобная гибка труб. У трубы отсутствует „память формы”, что значительно облегчает ее прокладку.

— **универсальность и совместимость**

Стойкость элементов системы к высокой температуре и давлению позволяет применять их в различных инженерных системах. Фитинги можно соединять с многослойными трубами Platinum, а также с однородными трубами PE-Xc и PE-RT с антидиффузионной защитой.

— **минимизации потерь давления**

За счет расширения отрезанного конца трубы минимизируется заужение диаметра, что ведет к снижению потерь давления в месте соединения трубы с фитингом, обеспечивая оптимальную гидравлику во всей системе.

— **здоровье и экология**

Материалы, из которых производятся элементы системы, физиологически и микробиологически нейтральны в системах питьевого водоснабжения, материалы дружелюбны к окружающей среде и безвредны для здоровья человека - подтверждается гигиеническим заключением PZH.

— **минимальный риск ошибок монтажа**

Универсальная конструкция латунных колец, отсутствие дополнительных уплотнений в конструкции фитингов, а также простая техника монтажа и использование профессионального и легкого в обслуживании инструмента, сводит к минимуму вероятность возникновения монтажных ошибок.

— **скрытая разводка**

Возможность замоноличивания соединений в строительных конструкциях, в полу и стенах (под штукатуркой).

— **новейшие технологии в производстве**

В процессе производства используются новейшие, наиболее эффективные, и, прежде всего, самые безопасные методы повышения прочности труб Platinum путем сшивки физическим методом „с” - воздействием потоком электронов, без применения дополнительных химических веществ.



Применение



Система предназначена для монтажа внутреннего инженерного оборудования отопления, холодного и горячего водоснабжения в строительстве индивидуального (стояки и горизонтальная разводка) и многоэтажного (горизонтальная разводка) жилого строительства, а также объектов общественного назначения (горизонтальная разводка).

Трубы Platinum могут успешно использоваться для монтажа панельных систем обогрева или охлаждения внутри помещений или открытых поверхностей, таких как коммуникационные трассы, ступеньки в переходах, подъездные пути, террасы или ледовые площадки и т.п.

Благодаря расширенному гарантийному сроку до 15 лет, Система KAN-therm Push Platinum рекомендуется для монтажа трубопроводов в строительных объектах повышенного стандарта.

В соответствие с нормой PN-EN ISO 21003-2 многослойные трубы Platinum могут работать при параметрах:

— **СИСТЕМЫ ОТОПЛЕНИЯ:**

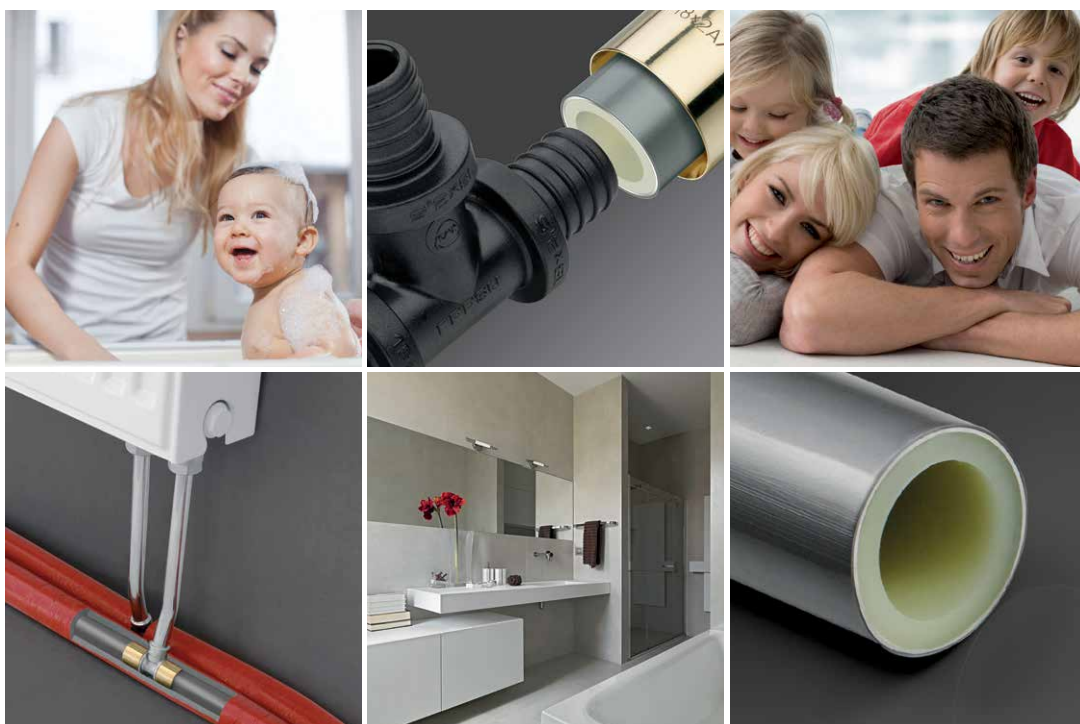
$$T_{\text{раб}} / T_{\text{макс}} = 80^{\circ}\text{C} / 90^{\circ}\text{C}, P_{\text{раб}} = 10 \text{ бар}$$

— **СИСТЕМЫ ВОДОСНАБЖЕНИЯ:**

$$T_{\text{раб}} / T_{\text{макс}} = 60^{\circ}\text{C} / 80^{\circ}\text{C}, P_{\text{раб}} = 10 \text{ бар}$$

Система KAN-therm Push Platinum, ввиду своих свойств, может также использоваться для создания ряда нестандартного оборудования, например, систем сжатого воздуха.

Условием допуска Системы KAN-therm Push Platinum для нестандартного применения является положительное заключение Технического отдела KAN.

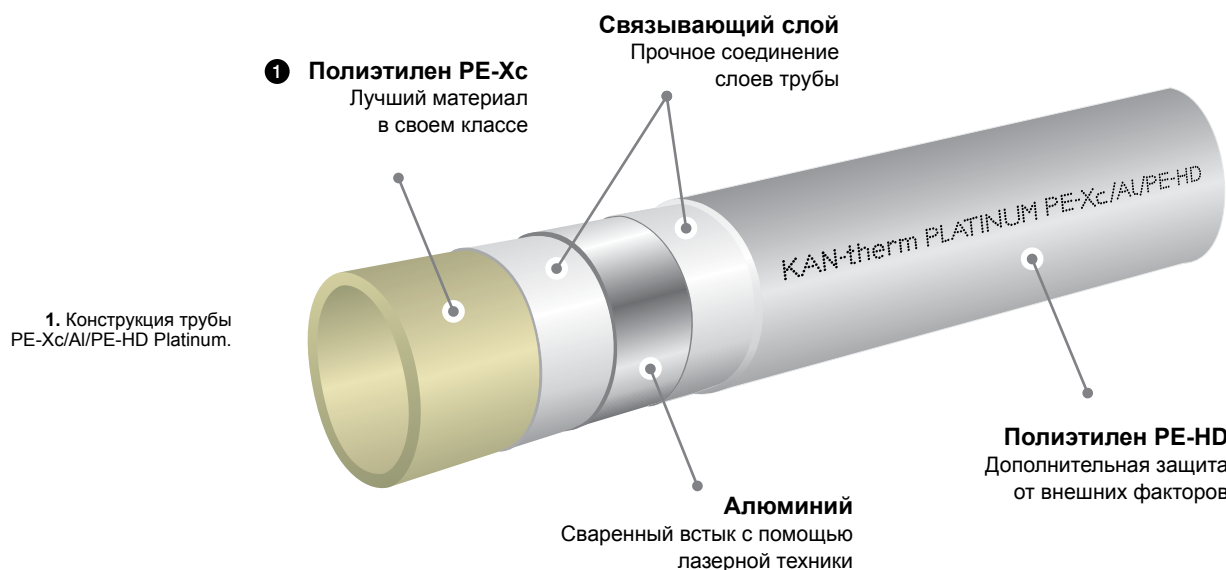


Трубы

Удобство монтажа

Трубы PE-Xc/Al/PE-HD Platinum - это многослойные трубы, где базовая труба изготавливается из полиэтилена, сшитого потоком электронов PE-Xc. Сваренный лазером слой алюминия препятствует диффузии кислорода и, одновременно, значительно уменьшает тепловое удлинение трубы.

Наружный слой из полиэтилена высокой плотности PE-HD защищает слой алюминия от механических повреждений.



Трубы PE-Xc/Al/PE-HD Platinum доступны в диапазоне диаметров 14-32 мм и поставляются в бухтах по 25, 50 или 200 м. Размеры труб Platinum адаптированы к стандартным фитингам Системы KAN-therm Push.

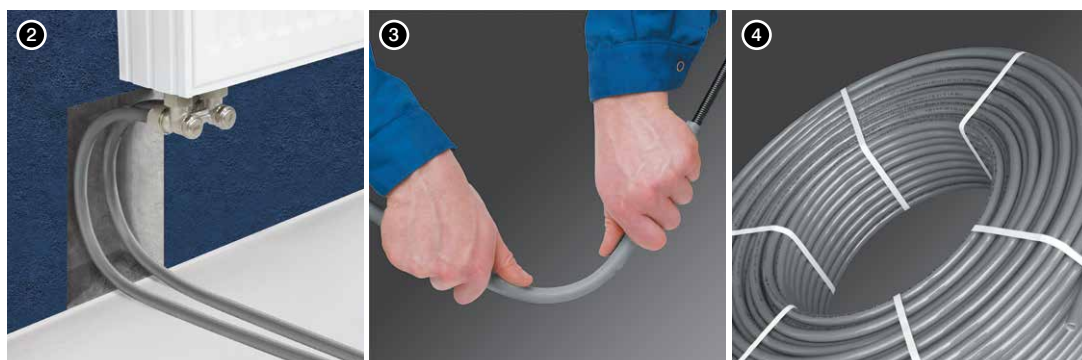
РАЗМЕРЫ ТРУБ PLATINUM

Номинальный диаметр	Наружный диаметр трубы	Толщина стенки	Размеры фитингов	Внутренний диаметр
DN	[мм]	[мм]	[мм]	[мм]
14	14	2,25	14x2	9,5
18	17	2,8	18x2,5	11,4
25	25	3,7	25x3,5	17,6
32	32	4,7	32x4,4	22,6

2. Благодаря своей многослойной конструкции (PE-Xc/Al/PE-HD) трубы Platinum сохраняют заданную форму, легко монтируются.

3. Радиус изгиба труб Platinum R= 5 Dнар, при помощи пружины для сгибания многослойных труб R= 3 Dнар.

4. Бухта трубы Системы KAN-therm Push Platinum.





ФИТИНГИ

Надежность

В Системе KAN-therm Push Platinum, для выполнения соединений в диапазоне диаметров 14-32 мм, применяются стандартные фитинги из PPSU и латуни, а также натяжные латунные кольца Системы KAN-therm Push.



KAN-therm Push & Seal™
Самоуплотняющееся
соединение без o-ringa

Надежность одного соединения, как и всей системы, достигается благодаря уникальному решению KAN-therm Push & Seal™: самоуплотняющемуся герметичному соединению.

После вставки трубы в фитинг и натягивания кольца происходит уплотнение - система готова для проверки на герметичность.

Инструмент

Профессионализм

Система KAN-therm Push Platinum - это также полный спектр профессионального инструмента для выполнения соединений.

Весь инструмент доступен в готовых комплектах или по отдельным элементам:

- Комплекты электрического, аккумуляторного инструмента известной европейской марки Novopress.
- Комплекты инструмента с гидравлическим прессом с ножным приводом марки KAN-therm.
- Комплекты ручного инструмента с прессом с цепной передачей марки KAN-therm.



- Отдельно предоставляются электрический, аккумуляторный, гидравлический и ручной прессы.



— Ручной или аккумуляторной расширитель, а также расширительные головки для труб PE-Xc/Al/PE-HD Platinum.



— Вкладыши для пресса для фитингов из PPSU и латуни.



Профессиональный, эргономичный, легкий в обслуживании и безаварийный инструмент, предлагаемый Системой KAN-therm Push Platinum - это гарантия прочных и герметичных соединений.

Быстрый, легкий и безопасный монтаж

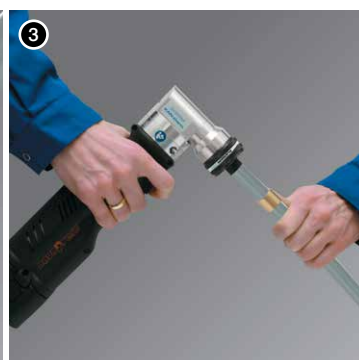
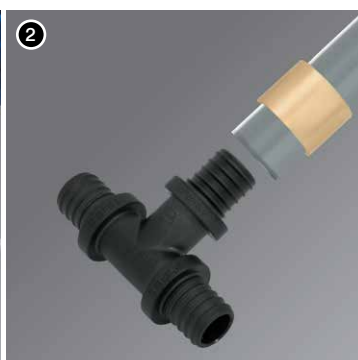
Для соединения элементов Системы KAN-therm Push Platinum применяется простая, быстрая и, прежде всего, безопасная (нет работ с открытым огнем) техника натяжного кольца (Push).

Герметичное и надежное соединение осуществляется за счет натягивания латунного кольца на трубу, в которую вставлен соединитель с помощью ручного, гидравлического или аккумуляторного пресса. Соединения не требуют дополнительного уплотнения типа тефлоновой ленты или пакли.

1. Трубу отрезать перпендикулярно к оси на требуемую длину с помощью ножниц.

2. Надеть кольцо на трубу внутренней фаской в сторону фитинга.

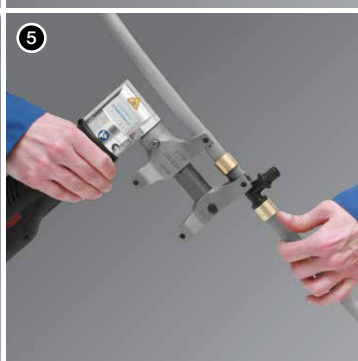
3. Расширить (раскалибровать) конец трубы при помощи ручного или аккумуляторного расширителя.



4. Вставить фитинг в трубу до последнего углубления на его штуцере.

5. Натянуть кольцо на трубу с помощью ручного, гидравлического или аккумуляторного пресса.

6. Как только кольцо будет дотянуто до фланца фитинга, необходимо остановить работу пресса. Соединение готово для испытаний давлением.



Долговечность

Качество всех элементов системы постоянно контролируется на каждом производственном этапе.

Готовые элементы, перед отправкой их на склад, окончательно тестируются в современной испытательной лаборатории KAN.

Высокое качество и долговечность Системы KAN-therm Push Platinum проверено и подтверждено тестом KAN-therm T50TM: моделирование эксплуатации системы в течение 50 лет.

Лаборатория, благодаря новейшим достижениям техники в области тестирования трубных систем, имеет аккредитацию западных органов сертификации.

Производство, как и вся деятельность фирмы KAN, осуществляется под надзором Системы Менеджмента Качества ISO 9001, что засвидетельствовано сертификатом известного престижного института Lloyd's Register Quality Assurance Limited.

Элементы системы также контролируются со стороны независимых лабораторий, имеют сертификаты и допуски национальных и зарубежных органов сертификации.

Все элементы производятся в соответствии с нормами:

- фитинги Push PPSU: PN-EN ISO 15875 и PN-EN ISO 22391
- фитинги Push из латуни: PN-EN 1254
- трубы PE-Xc/Al/PE-HD Platinum: PN-EN ISO 21003





Гарантия

Система KAN therm Push Platinum - это надежность правильно выполненных соединений, безопасность и гарантия длительной безаварийной работы.

Подтверждением высокого качества и долговечности Системы KAN therm Push Platinum является гарантия на материалы сроком до 15 лет.

Награды

Надежность и безопасность, долговечность и универсальность, а также удобство монтажа - эти достоинства Системы KAN therm Push Platinum, которые получили высокую оценку коллегии IX Конгресса Instalexpo и отмечены статуэткой Золотой Инсталлятор - это престижная награда, присуждаемая за инновационный продукт в области санитарной техники.

1. Статуэтка „Золотой Инсталлятор 2011” признание от журнала „Инсталлятор Польши”, а также Польской Корпорации Санитарной Техники - отопление, газоснабжение и кондиционирование.

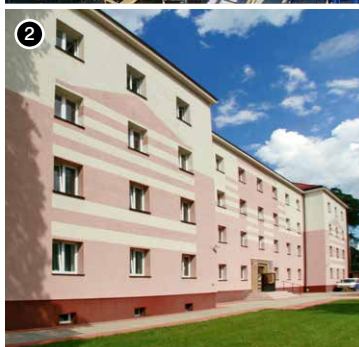
2. Золотой Герб Quality International 2013 в категории QI Product, за СИСТЕМУ KAN-therm - продукт высокого качества.



1. Вертолетная площадка на крыше больницы МВД - Ольштын, Польша.



2. Школьный интернат - Августов, Польша.



3. Монастырь Благовещения Пресвятой Богородицы и св. Иоанна Богослова - Супрасль, Польша.



СИСТЕМА KAN-therm

СИСТЕМА KAN-therm - это оптимально укомплектованная инсталляционная мультисистема, включающая в себя самые современные взаимно дополняющие технические решения в области инженерного оборудования внутреннего водоснабжения и отопления, пожаротушения, а также технологического оборудования.

Это превосходная реализация идеи универсальной системы, в которую заложен многолетний опыт и энтузиазм конструкторов KAN, а также строгий контроль качества материалов и готовой продукции. Это эффективное понимание потребностей строительного рынка, соответствующего требованиям жизнеспособного устойчивого строительства.

	Push Platinum	
	Push	
	Press LBP	
	PP	
	Steel	
	Inox	
	Sprinkler	
	Панельное отопление и автоматика	
	Футбол Оборудование для стадионов	
	Монтажные шкафы и коллекторные группы	



Представительства KAN в России:

КАН-Р

119361 Москва, Проектируемый проезд 1980, д. 4
тел/факс: +7 495 638 51 14, GSM: +7 909 960 81 77
e-mail: moscow@kan.com.ru

Новосибирск, С-Петербург, Краснодар,
Воронеж, Иркутск, Рязань, Екатеринбург,
Ульяновск, Калининград.