

# HUBERT

 **Техническите преимущества**

 **Характеристики**



# «HUBERT MARKETING» LP SCOTLAND, UK.

Компания HUBERT MARKETING, предлагает на рынке России и Казахстана широкий ассортимент оборудования для отопления и водоснабжения. Газовые настенные котлы, фильтры для очистки питьевой воды с системой обратного осмоса, циркуляционные насосы и стабилизаторы напряжения.

Производство и поставка оборудования на рынок Казахстана осуществляется с 2000 года.

За 21 год опыта работы на рынке отопительного оборудования, компания Hubert достигла главного результата: высокой лояльности и доверия потребителей. Согласно маркетинговым исследованиям 2019 года, свыше 60% новых покупателей, приобретают продукцию Hubert по рекомендации наших клиентов. Также наши газовые котлы, входят в тройку самых востребованных брендов отопительного оборудования на рынке. Для компании Hubert, эти показатели являются ключевой ценностью.

Для нас приоритетно предоставить клиентам безопасное, надёжное и доступное оборудование. Ежегодно мы работаем над улучшением качества нашего оборудования, расширяем модельный ряд.

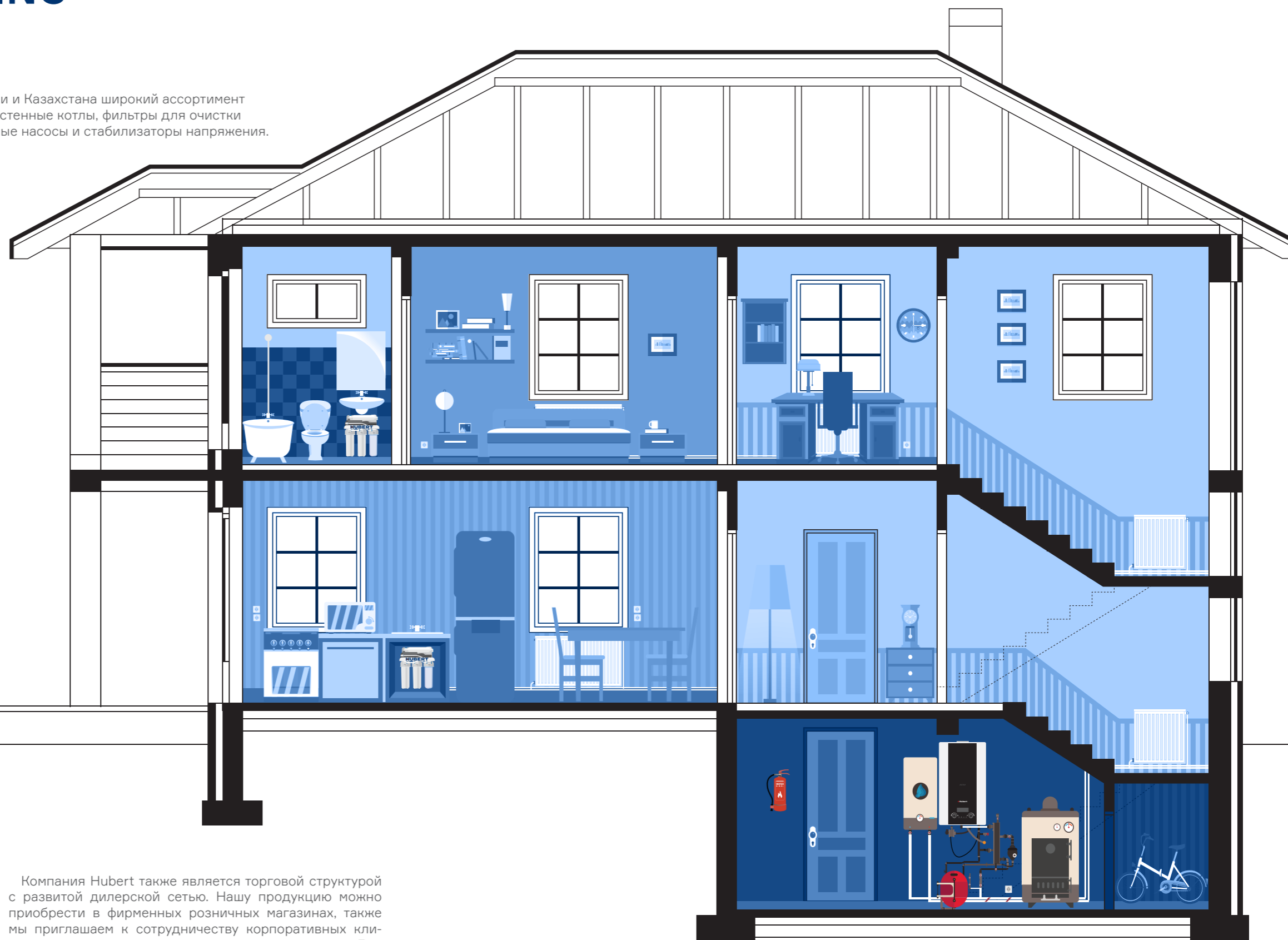
Центральный офис представительства компании находится в г. Алматы, там же располагается сервисный центр, склад запчастей и отдел продаж.

Производство оборудования марки Hubert, осуществляется в Казахстане и Китае, основная линия сборки локализуется в г. Алматы, где из комплектующих европейского качества, собираются и тестируются котлы до 500кВт.

Вторая линия производства располагается на территории города Тайчжоу и острова Тайвань, где вся линейка продукции, производится под строгим контролем качества, начиная с этапа производства, сборки и поставки оборудования.

При получении оборудования в Казахстане, производится дополнительный контроль качества местного сервисного центра, только после этого продукция поступает в продажу и ставится на сервисное обслуживание.

Компания Hubert также является торговой структурой с развитой дилерской сетью. Нашу продукцию можно приобрести в фирменных розничных магазинах, также мы приглашаем к сотрудничеству корпоративных клиентов, торговые компании и монтажные структуры. Для оптового сегмента, у нас разработаны выгодные предложения для сотрудничества.

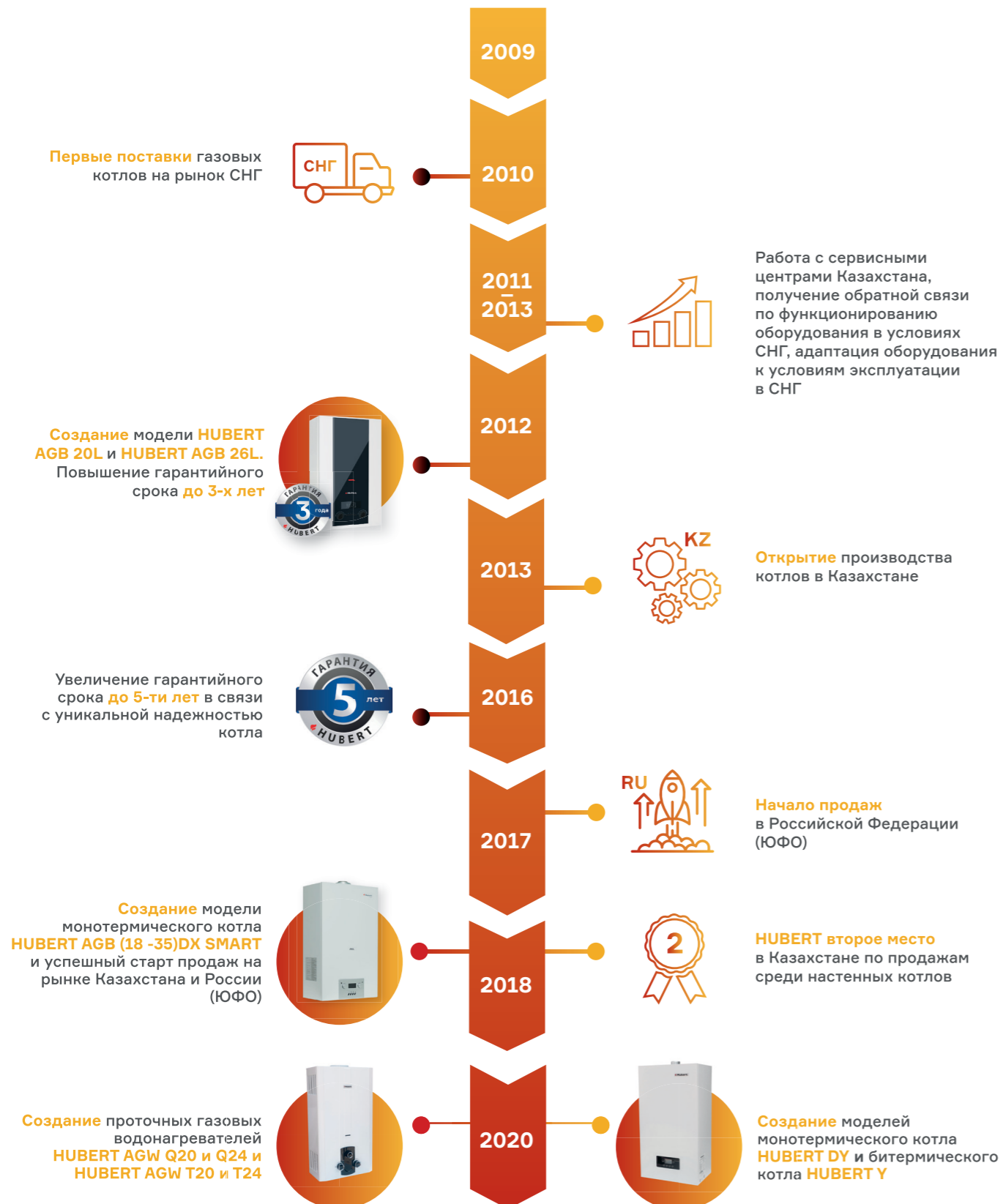


**Благодарим Вас за интерес к нашей компании!**

От лица всех сотрудников,  
с Уважением HUBERT MARKETING

## HUBERT MARKETING L.P.

Компания «HUBERT MARKETING» является производителем газовых котлов, систем водоподготовки и поставщиком комплектующих с 2009 года.



## Основной принцип компании Hubert - довольные клиенты

Вся линейка котлов создавалась максимально надежной, комфортной и экономичной, при этом сохраняя доступную цену для конечного потребителя

### HUBERT - это надежность

- 21 год на рынке СНГ
- более 300 000 довольных клиентов
- гарантия 5 лет
- качественные комплектующие, разработанные и произведенные Шотландской компанией HUBERT MARKETING L.P.

### HUBERT - это комфортность

- предусмотрено подключение комнатного термостата и датчика температуры наружного воздуха
- возможность суточного программирования температуры отопления
- два режима отопления: радиаторы и теплый пол
- функция комфортного ГВС



### Максимально адаптированы к условиям эксплуатации в СНГ :

- гарантированный пуск при минимальном давлении газа 400 Па
- самозапуск котла после перерыва в электроснабжении
- ГВС при низком давлении воды в системе водоснабжения 0,2 ATM и расходе воды 2,5 литра в минуту
- защита от перегрева

### HUBERT - это экономичность

КПД Hubert составляет 93%

Режим ECON работает исключительно в режиме отопления и обеспечивает экономию электроэнергии



# HUBERT серии DL

## ЖК-дисплей

КПД до **93%**

Режим  
**ЗИМА-ЛЕТО**

**Монотермический**  
теплообменник

Газовые котлы этой модели привлекают эксклюзивным дизайном и исключительной надежностью. Серия DL - это двухконтурные газовые котлы с отдельным теплообменником и закрытой камерой сгорания. Первичный теплообменник сделан из меди, вторичный - из нержавеющей стали, а гидравлическая группа из латуни. Этот котел обладает широким набором функций: суточный программатор, режим зима/лето, режим тёплого пола. Котлы серии DL имеют мощность от 10кВт до 35кВт. Гарантийный срок 5 лет.

### Преимущества:

- ЖК-дисплей показывает всю необходимую информацию о работе котла (температуру, настроенные параметры, информацию о работе системы самодиагностики, параметры суточного программирования).
- Низкий шум при работе котла на низкой мощности (не более 45дБ).
- Микрокомпьютер интеллектуальной системы управления.
- Высокая степень защиты по безопасности; оснащен системой защиты от замерзания в контурах отопления и ГВС.
- Непрерывная электронная модуляция пламени в режимах отопления и ГВС позволяет достигать КПД до 93%, дополнительно экономия до 5% газа.
- Гарантированный пуск при пониженном давлении газа до 400 Па.
- Два диапазона регулирования в системе отопления: 30-80°C и 25-60°C (режим теплые полы)
- Закрытая камера сгорания обеспечивает чистый воздух в помещении.
- Система защиты теплообменника от перегрева: водяной насос продолжает работать в течении приблизительно 1 минуты после отключения ГВС.
- Система приоритета горячего водоснабжения.
- Функция комфортного горячего водоснабжения.
- Простота и удобство монтажа котлов Hubert относительно напольных котлов.
- Режим зима-лето

## ВНУТРЕННЕЕ УСТРОЙСТВО КОТЛА



### Таблица характеристик

Технические характеристики	Ед. изм.	AGB-18DL	AGB-20DL	AGB-26DL	AGB-30DL	AGB-35DL
Макс./мин. тепловая мощность в режиме отопление	kW	18/7	20/8	26/9	32/12,8	36/14,4
Макс./мин. тепловая мощность в режиме ГВС	kW	18/7	20/8	26/9	32/6,8	36/7,2
Макс./мин. теплопроизводительность режим отопление (80 - 60)	kW	16,3/6,1	18,1/6,8	21,7/8,2	29/10,5	32,6/12,2
Макс./мин. теплопроизводительность режим ГВС (80 - 60)	kW	16,3/6,1	18,1/6,8	21,7/8,2	29/5,1	32,6/6,1
КПД при 100% тепловой мощности режим отопление (60/80)	%	93	93	93	93	93
КПД при минимальной мощности (60/80)	%	85	85	85	85	85
Максимальный расход газа (G20)	м³/ч	2,1	2,4	2,8	3,2	3,6
Тип газа		Природный				
Номинальное давление газа	Па	1300				
Минимальное давление газа	Па	600				
Давление в воздушной полости расширительного бака	bar	1	1	1	1	1
Объем расширительного бака	L	6	6	6	8	8
Максимальное допустимое давление в отопительном контуре	bar	3	3	3	3	3
Диапазон регулировки температуры в подающей линии	°C	30-80	30-80	30-80	30-80	30-80
Диапазон регулировки температуры в режиме радиатора	°C	30-80	30-80	30-80	30-80	30-80
Диапазон регулировки температуры в режиме подогрева полов	°C	25-60	25-60	25-60	25-60	25-60
Макс./мин. температура бытовой горячей воды	°C	35/60	35/60	35/60	35/60	35/60
Производительность по нагреву горячей воды (при ΔT=25)	L/Min	10,4	12,3	13,5	16,8	18,7
Производительность по нагреву горячей воды (при ΔT=30)	L/Min	8,6	10	11,2	13,9	15,6
Производительность по нагреву горячей воды (при ΔT=35)	L/Min	7,4	8,8	9,6	11,9	13,4
Минимальный пусковой напор воды	L/Min	2,5	2,5	2,5	2,5	2,5
Макс./мин. давления в контуре ГВС	bar	6/0,2	6/0,2	6/0,2	6/0,2	6/0,2
Присоединительный газовый патрубок аппарата	inch	1/2	1/2	1/2	3/4	3/4
Патрубки подключения подающей и обратной линий отопления аппарата	inch	3/4	3/4	3/4	3/4	3/4
Подключение холодной и горячей воды на аппарате	inch	1/2	1/2	1/2	1/2	1/2
Номинальное напряжение/частота	V/Hz	220-/50	220-/50	220-/50	220-/50	220-/50
Потребляемая эл. мощность	W	110	120	120	185	185
Класс электрозащиты	PI	I ВИД/1PX4	I ВИД/1PX4	I ВИД/1PX4	I ВИД/1PX4	I ВИД/1PX4
Вес, нетто	kg	28	29	29	31	31
Вес, брутто	kg	32	33	33	35	35
Габаритные размеры	mm	693x403x247	693x403x247	693x403x247	730x403x247	730x403x247



# HUBERT серии DX

## ЖК-дисплей

КПД до **93%**

Режим  
**ЗИМА-ЛЕТО**

**Монотермический**  
теплообменник

Настенный, двухконтурный газовый котёл с отдельным теплообменником и закрытой камерой сгорания представлен моделями мощностью от 10кВт до 35кВт. Котлы серии DX максимально просты в обращении и имеют интуитивную систему управления. Надёжность их работы обеспечивается за счёт качественных комплектующих. Гарантийный срок 5 лет.

### Преимущества:

- Два режима отопления 1 (радиатор), 2 (теплый пол)
- Два режима работы котла 1 (отопление + ГВС), 2 (только отопление)
- Два режима работы насоса по времени 1 (3 мин. работает, 7 мин. отдыхает), 2 (постоянная циркуляция)
- Два вида подключения датчиков давления воды в системе отопления
- Регулировка разницы температуры «подачи» и «обратки». Радиаторы (5°C ~ 30°C), теплый пол (0°C ~ 25°C)
- Подключение датчика температуры контроля наружного воздуха (0°C ~ 25°C)
- Два вида настройки максимальной температуры ГВС. 1 (50°C), 2 (60°C)
- Возможность подключения внешнего комнатного термостата.
- ЖК-дисплей показывает всю необходимую информацию о работе котла (температуру, настроенные параметры, информацию о работе системы самодиагностики, параметры суточного программирования).
- Низкий шум при работе котла на низкой мощности (не более 45дБ).
- Микрокомпьютер интеллектуальной системы управления.
- Высокая степень защиты по безопасности; оснащен системой защиты от замерзания в контурах отопления и ГВС.
- Непрерывная электронная модуляция пламени в режимах отопления и ГВС позволяет достигать КПД до 93%, дополнительно экономия до 5% газа.
- Гарантированный пуск при пониженном давлении газа до 400 Па.
- Два диапазона регулирования в системе отопления: 30-80°C и 30-60°C (режим теплые полы)
- Закрытая камера сгорания обеспечивает чистый воздух в помещении.
- Система защиты теплообменника от перегрева: водяной насос продолжает работать в течении приблизительно 1 минуты после отключения ГВС.
- Система приоритета горячего водоснабжения.
- Функция комфортного горячего водоснабжения.
- Простота и удобство монтажа котлов Hubert относительно напольных котлов.
- Режим зима-лето

## ВНУТРЕННЕЕ УСТРОЙСТВО КОТЛА



### Таблица характеристик

Технические характеристики	Ед. изм.	AGB-18DX	AGB-20DX	AGB-24DX	AGB-30DX	AGB-35DX
Макс./мин. тепловая мощность в режиме отопление	kW	18/7	20/8	24/9	32/12,8	36/14,4
Макс./мин. тепловая мощность в режиме ГВС	kW	18/7	20/8	24/9	32/6,8	36/7,2
Макс./мин. теплопроизводительность режим отопление (80 - 60)	kW	16,3/6,1	18,1/6,8	21,7/8,2	29/10,5	32,6/12,2
Макс./мин. теплопроизводительность режим ГВС (80 - 60)	kW	16,3/6,1	18,1/6,8	21,7/8,2	29/5,1	32,6/6,1
КПД при 100% тепловой мощности режим отопление (60/80)	%	93	93	93	93	93
КПД при минимальной мощности (60/80)	%	85	85	85	85	85
Максимальный расход газа (G20)	м³/ч	1,8	2	2,6	3,2	3,6
Тип газа		Природный				
Номинальное давление газа	Па	1300				
Минимальное давление газа	Па	600				
Давление в воздушной полости расширительного бака	bar	1	1	1	1	1
Объем расширительного бака	L	6	6	6	8	8
Максимальное допустимое давление в отопительном контуре	bar	3	3	3	3	3
Диапазон регулировки температуры в подающей линии	°C	30-80	30-80	30-80	30-80	30-80
Диапазон регулировки температуры в режиме радиатора	°C	30-80	30-80	30-80	30-80	30-80
Диапазон регулировки температуры в режиме подогрева полов	°C	30-60	30-60	30-60	30-60	30-60
Макс./мин. температура бытовой горячей воды	°C	35/60	35/60	35/60	35/60	35/60
Производительность по нагреву горячей воды (при ΔT=25)	L/Min	10,4	12,3	13,5	16,8	18,7
Производительность по нагреву горячей воды (при ΔT=30)	L/Min	8,6	10	11,2	13,9	15,6
Производительность по нагреву горячей воды (при ΔT=35)	L/Min	7,4	8,8	9,6	11,9	13,4
Минимальный пусковой напор воды	L/Min	2,5	2,5	2,5	2,5	2,5
Макс./мин. давления в контуре ГВС	bar	6/0,2	6/0,2	6/0,2	6/0,2	6/0,2
Присоединительный газовый патрубок аппарата	inch	1/2	3/4	3/4	3/4	3/4
Патрубки подключения подающей и обратной линий отопления аппарата	inch	3/4	3/4	3/4	3/4	3/4
Подключение холодной и горячей воды на аппарате	inch	1/2	1/2	1/2	1/2	1/2
Номинальное напряжение/частота	V/Hz	220-/50	220-/50	220-/50	220-/50	220-/50
Потребляемая эл. мощность	W	110	120	120	185	185
Класс электробезопасности	PI	I ВИД/1PX4	I ВИД/1PX4	I ВИД/1PX4	I ВИД/1PX4	I ВИД/1PX4
Вес, нетто	kg	28	29	29	31	31
Вес, брутто	kg	32	33	33	35	35
Габаритные размеры	mm	693x403x247	693x403x247	693x403x247	730x403x247	730x403x247

# HUBERT серии DY



## ЖК-дисплей

КПД до **93%**

Режим  
**ЗИМА-ЛЕТО**

**Монотермический**  
теплообменник

Настенный, двухконтурный газовый котёл с отдельным теплообменником и закрытой камерой сгорания - это максимально простой и компактный котёл созданный для помещений с ограниченным пространством. Ширина котла 37см. Линейка котлов серии DY представлена моделями с мощностью от 10 до 24 кВт. Управление и настройка котла осуществляется за счёт сенсорной панели. Котел оснащён медным первичным теплообменником и латунной гидравлической группой. Гарантийный срок 5 лет.

### Преимущества:

- ЖК-дисплей показывает всю необходимую информацию о работе котла (температуру, настроенные параметры, информацию о работе системы самодиагностики, параметры суточного программирования).
- Низкий шум при работе котла на низкой мощности (не более 45дБ).
- Микрокомпьютер интеллектуальной системы управления.
- Высокая степень защиты по безопасности; оснащён системой защиты от замерзания в контурах отопления и ГВС.
- Непрерывная электронная модуляция пламени в режимах отопления и ГВС позволяет достигать КПД до 93%, дополнительно экономия до 5% газа.
- Гарантированный пуск при пониженном давлении газа до 400 Па.
- Два диапазона регулирования в системе отопления: 30-80°C и 25-60°C (режим теплые полы)
- Закрытая камера сгорания обеспечивает чистый воздух в помещении.
- Система защиты теплообменника от перегрева: водяной насос продолжает работать в течении приблизительно 1 минуты после отключения ГВС.
- Система приоритета горячего водоснабжения.
- Функция комфортного горячего водоснабжения.
- Простота и удобство монтажа котлов Hubert относительно напольных котлов.
- Режим зима-лето

## ВНУТРЕННЕЕ УСТРОЙСТВО КОТЛА



### Таблица характеристик

Технические характеристики	Ед. изм.	AGB-18DY	AGB-20DY	AGB-24DY	AGB-30DY	AGB-35DY
Макс./мин. тепловая мощность в режиме отопление	kW	18/7	20/8	24/9	32/12,8	36/14,4
Макс./мин. тепловая мощность в режиме ГВС	kW	18/7	20/8	24/9	32/6,8	36/7,2
Макс./мин. теплопроизводительность режим отопление	kW	16,3/6,1	18,1/6,8	21,7/8,2	29/10,5	32,6/12,2
Макс./мин. теплопроизводительность режим ГВС (80 - 60)	kW	16,3/6,1	18,1/6,8	21,7/8,2	29/5,1	32,6/6,1
КПД при 100% тепловой мощности режим отопление (60/80)	%	93	93	93	93	93
КПД при минимальной мощности (60/80)	%	85	85	85	85	85
Максимальный расход газа (G20)	м³/ч	1,8	2	2,6	3,2	3,6
Тип газа		Природный				
Номинальное давление газа	Па	1300				
Минимальное давление газа	Па	600				
Давление в воздушной полости расширительного бака	bar	1	1	1	1	1
Объем расширительного бака	L	6	6	6	8	8
Максимальное допустимое давление в отопительном контуре	bar	3	3	3	3	3
Диапазон регулировки температуры в подающей линии	°C	30-80	30-80	30-80	30-80	30-80
Диапазон регулировки температуры в режиме радиатора	°C	30-80	30-80	30-80	30-80	30-80
Диапазон регулировки температуры в режиме подогрева полов	°C	25-60	25-60	25-60	25-60	25-60
Макс./мин. температура бытовой горячей воды	°C	35/60	35/60	35/60	35/60	35/60
Производительность по нагреву горячей воды (при ΔT=25)	L/Min	10,4	12,3	13,5	16,8	18,7
Производительность по нагреву горячей воды (при ΔT=30)	L/Min	8,6	10	11,2	13,9	15,6
Производительность по нагреву горячей воды (при ΔT=35)	L/Min	7,4	8,8	9,6	11,9	13,4
Минимальный пусковой напор воды	L/Min	2,5	2,5	2,5	2,5	2,5
Макс./мин. давления в контуре ГВС	bar	6/0,2	6/0,2	6/0,2	6/0,2	6/0,2
Присоединительный газовый патрубок аппарата	inch	1/2	1/2	1/2	3/4	3/4
Патрубки подключения подающей и обратной линий отопления аппарата	inch	3/4	3/4	3/4	3/4	3/4
Подключение холодной и горячей воды на аппарате	inch	1/2	1/2	1/2	1/2	1/2
Номинальное напряжение/частота	V/Hz	220-/50	220-/50	220-/50	220-/50	220-/50
Потребляемая эл. мощность	W	110	120	120	185	185
Класс электрозащиты	PI	I ВИД/1PX4	I ВИД/1PX4	I ВИД/1PX4	I ВИД/1PX4	I ВИД/1PX4
Вес, нетто	kg	28	29	29	31	31
Вес, брутто	kg	32	33	33	35	35
Габаритные размеры	mm	693x403x247	693x403x247	693x403x247	730x403x247	730x403x247



# HUBERT серии Y

## ЖК-дисплей

КПД до **93%**

Режим  
**ЗИМА-ЛЕТО**

**Битермический**  
теплообменник

Настенный двухконтурный битермический газовый котёл с закрытой камерой сгорания. Компактный и недорогой, он идеально подходит для поквартирного отопления. Медный битермический теплообменник имеет увеличенную площадь сечения, что делает устройство более устойчивым к отложению солей жесткости. Котлы серии Y, представлены моделями от 10 до 24 кВт. Управление и настройка котла осуществляется за счёт сенсорной панели. Гарантийный срок 5 лет.

### Преимущества:

- ЖК-дисплей показывает всю необходимую информацию о работе котла (температуру, настроенные параметры, информацию о работе системы самодиагностики, параметры суточного программирования).
- Низкий шум при работе котла на низкой мощности (не более 45дБ).
- Микрокомпьютер интеллектуальной системы управления.
- Высокая степень защиты по безопасности; оснащен системой защиты от замерзания в контурах отопления и ГВС.
- Непрерывная электронная модуляции пламени в режимах отопления и ГВС позволяет достигать КПД до 93%, дополнительно экономия до 5% газа.
- Гарантированный пуск при пониженном давлении газа до 400 Па.
- Два диапазона регулирования в системе отопления: 30-80°C и 25-60°C (режим теплые полы)
- Закрытая камера сгорания обеспечивает чистый воздух в помещении.
- Система защиты теплообменника от перегрева: водяной насос продолжает работать в течении приблизительно 1 минуты после отключения ГВС.
- Система приоритета горячего водоснабжения.
- Функция комфортного горячего водоснабжения.
- Простота и удобство монтажа котлов Hubert относительно напольных котлов.
- Режим зима-лето

## ВНУТРЕННЕЕ УСТРОЙСТВО КОТЛА



Таблица характеристик

Технические характеристики	Ед. изм.	AGB-18Y	AGB-20Y	AGB-24Y	AGB-30Y	AGB-35Y
Макс./мин. тепловая мощность в режиме отопление	kW	18/7	20/8	24/9	32/12,8	36/14,4
Макс./мин. тепловая мощность в режиме ГВС	kW	18/7	20/8	24/9	32/6,8	36/7,2
Макс./мин. теплопроизводительность режим отопление (80 - 60)	kW	16,3/6,1	18,1/6,8	21,7/8,2	29/10,5	32,6/12,2
Макс./мин. теплопроизводительность режим ГВС (80 - 60)	kW	16,3/6,1	18,1/6,8	21,7/8,2	29/5,1	32,6/6,1
КПД при 100% тепловой мощности режим отопление (60/80)	%	93	93	93	93	93
КПД при минимальной мощности (60/80)	%	85	85	85	85	85
Максимальный расход газа (G20)	м³/ч	2,1	2,4	2,8	3,2	3,6
Тип газа		Природный				
Номинальное давление газа	Па	1300				
Минимальное давление газа	Па	600				
Давление в воздушной полости расширительного бака	bar	1	1	1	1	1
Объем расширительного бака	L	6	6	6	8	8
Максимальное допустимое давление в отопительном контуре	bar	3	3	3	3	3
Диапазон регулировки температуры в подающей линии	°C	30-80	30-80	30-80	30-80	30-80
Диапазон регулировки температуры в режиме радиатора	°C	30-80	30-80	30-80	30-80	30-80
Диапазон регулировки температуры в режиме подогрева полов	°C	25-60	25-60	25-60	25-60	25-60
Макс./мин. температура бытовой горячей воды	°C	35/60	35/60	35/60	35/60	35/60
Производительность по нагреву горячей воды (при ΔT=25)	L/Min	10,4	12,3	13,5	16,8	18,7
Производительность по нагреву горячей воды (при ΔT=30)	L/Min	8,6	10	11,2	13,9	15,6
Производительность по нагреву горячей воды (при ΔT=35)	L/Min	7,4	8,8	9,6	11,9	13,4
Минимальный пусковой напор воды	L/Min	2,5	2,5	2,5	2,5	2,5
Макс./мин. давления в контуре ГВС	bar	6/0,2	6/0,2	6/0,2	6/0,2	6/0,2
Присоединительный газовый патрубок аппарата	inch	1/2	1/2	1/2	3/4	3/4
Патрубки подключения подающей и обратной линий отопления аппарата	inch	3/4	3/4	3/4	3/4	3/4
Подключение холодной и горячей воды на аппарате	inch	1/2	1/2	1/2	1/2	1/2
Номинальное напряжение/частота	V/Hz	220-/50	220-/50	220-/50	220-/50	220-/50
Потребляемая эл. мощность	W	110	120	120	185	185
Класс электрозащиты	PI	I ВИД/1PX4	I ВИД/1PX4	I ВИД/1PX4	I ВИД/1PX4	I ВИД/1PX4
Вес, нетто	kg	28	29	29	31	31
Вес, брутто	kg	32	33	33	35	35
Габаритные размеры	mm	693x403x247	693x403x247	693x403x247	730x403x247	730x403x247

# HUBERT серии DC

## ЖК-дисплей

КПД до **93%**

Режим  
**ЗИМА-ЛЕТО**

**Монотермический**  
теплообменник



## ВНУТРЕННЕЕ УСТРОЙСТВО КОТЛА



Настенные газовые котлы HUBERT одни из самых надежных в своем классе, они продуманы до мелочей. Небольшой размер и вес позволяют легко монтировать его в любом помещении на удобной стене. Кроме того, отопительные настенные газовые котлы HUBERT отлично подойдут тем, кто ценит простоту в управлении и предпочитает минимальное вмешательство в работу прибора. Безопасный электронный розжиг и автоматическое регулирование мощности при выборе режима отопления, позволят сэкономить на затратах за газ. На удобный дисплей выводятся все рабочие параметры, а в случае неисправности, отображаются коды автоматической диагностики и подача газа отключается автоматически. Настенные газовые котлы оснащены защитой от перегрева. Это удобный и надежный настенный котел для уюта и комфорта в вашем доме. Гарантийный срок 5 лет.

### Преимущества:

- ЖК-дисплей показывает всю необходимую информацию о работе котла (температуру, настроенные параметры, информацию о работе системы самодиагностики, параметры недельного программирования).
- Низкий шум при работе котла на низкой мощности (не более 45дБ).
- Микрокомпьютер интеллектуальной системы управления.
- Высокая степень защиты по безопасности; оснащен системой защиты от замерзания в контурах отопления и ГВС.
- Непрерывная электронная модуляции пламени в режимах отопления и ГВС позволяет достигать КПД до 93%, дополнительно экономия до 5% газа.
- Гарантированный пуск при пониженном давлении газа до 400 Па.
- Два диапазона регулирования в системе отопления: 30-80°C и 25-60°C (режим теплые полы)
- Закрытая камера сгорания обеспечивает чистый воздух в помещении.
- Система защиты теплообменника от перегрева: водяной насос продолжает работать в течении приблизительно 1 минуты после отключения ГВС.
- Система приоритета горячего водоснабжения.
- Функция комфортного горячего водоснабжения.
- Простота и удобство монтажа котлов Hubert относительно напольных котлов.
- Режим зима-лето

### Таблица характеристик

Название продукта	Автоматический газовый водонагреватель комбинированный			
	AGB 26DC	AGB 30DC	AGB 35DC	
Номер модели				
Тип газа	Природный			
Давление газа (Па)	2000	2000	2000	
Тепловая мощность (кВт)	26	30	35	
Отопление	Макс, расход газа м <sup>3</sup>	2,8	3,2	3,6
	Регулируемая температура воды	30-80°C		
	Макс, и мин. допустимое давление в сист. Отопление (мПа)	0,05-0,3		
	Объем расширительного бака (л)	8		
	Давление в расширительном баке (мПа)	0,1		
Горячее водоснабжение	Водоснабжение (лит/мин) Δt = 25C	13,6	16	20
	Регулируемая температура воды	30-60°C		
	Давление воды мПа	0,02-0,6		
Минимальный проток воды (л/мин)	2,5			
Электрическая мощность (Вт)	110	120	125	
Тип циркуляции воды	Герметичная принудительная			
Тип зажигания	Автоматическое электрическое			
Тип регулировки температуры	Газовый пропорциональный клапан			
Тип дисплея	LCD			
Энергопотребление (В/Гц)	AC220 В/50 Гц			
Плавкий предохранитель (А)	3			
Тип изоляции	IPX4D			
Коаксиальный дымоход вход/выход (мм)	60/100			
Вход/выход для воды	G1/2	G1/2	G1/2	
Вход/выход отопления	G3/4	G3/4	G3/4	
Подвод газа	G3/4	G3/4	G3/4	
Отапливаемая площадь М <sup>2</sup>	260	300	350	
Камера сгорания	Закрытая			
Вытяжка	Принудительная			



# HUBERT 50

## ЖК-дисплей

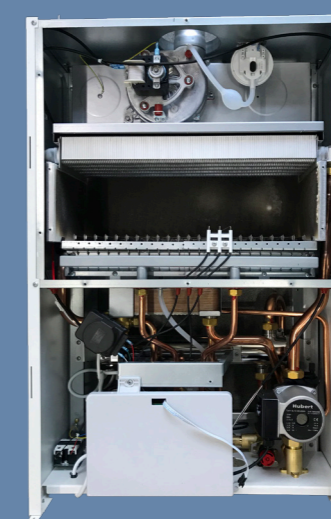
КПД до **93%**

Режим  
**ЗИМА-ЛЕТО**

**Монотермический**  
теплообменник



## ВНУТРЕННЕЕ УСТРОЙСТВО КОТЛА



Настенный, двухконтурный газовый котёл с отдельным теплообменником повышенной мощности. Котёл имеет мощность 50кВт и оснащён одним первичным теплообменником из меди и вторичным теплообменником из нержавеющей стали. Котёл предназначен для больших помещений (до 500м<sup>2</sup>). Встроенный коллектор из нержавеющей стали позволяет более качественно распределять тепловые потоки, а два насоса прокачивают большое количество жидкости в системе отопления. Котел имеет простую интуитивную систему управления. Гарантийный срок 5 лет.

### Преимущества:

- ЖК-дисплей показывает всю необходимую информацию о работе котла (температуру, настроенные параметры, информацию о работе системы самодиагностики, параметры недельного программирования).
- Низкий шум при работе котла на низкой мощности (не более 45дБ).
- Микрокомпьютер интеллектуальной системы управления.
- Высокая степень защиты по безопасности; оснащён системой защиты от замерзания в контурах отопления и ГВС.
- Непрерывная электронная модуляция пламени в режимах отопления и ГВС позволяет достигать КПД до 93%, дополнительно экономия до 5% газа.
- Гарантированный пуск при пониженном давлении газа до 400 Па.
- Два диапазона регулирования в системе отопления: 30-80°C и 25-60°C (режим теплые полы)
- Закрытая камера сгорания обеспечивает чистый воздух в помещении.
- Система защиты теплообменника от перегрева: водяной насос продолжает работать в течении приблизительно 1 минуты после отключения ГВС.
- Система приоритета горячего водоснабжения.
- Функция комфортного горячего водоснабжения.
- Простота и удобство монтажа котлов Hubert относительно напольных котлов.
- Режим зима-лето

### Таблица характеристик

Название продукта	Автоматический газовый водонагреватель комбинированный	
Номер модели	HUBERT 50	
Тип газа	Природный	
Давление газа (Па)	2000	
Тепловая мощность (кВт)	50	
Отопление	Макс, расход газа м <sup>3</sup>	5.2
	Регулируемая температура воды	30-80°C
	Макс, и мин. допустимое давление в сист. Отопление (мПа)	0,05-0,3
	Объем расширительного бака (л)	12
	Давление в расширительном баке (мПа)	0,1
Горячее водоснабжение	Водоснабжение (лит/мин) Δt = 25C	25
	Регулируемая температура воды	30-60°C
	Давление воды мПа	0,02-0,6
Минимальный проток воды (л/мин)	2,5	
Электрическая мощность (Вт)	200	
Тип циркуляции воды	Герметичная принудительная	
Тип зажигания	Автоматическое электрическое	
Тип регулировки температуры	Газовый пропорциональный клапан + сегментный клапан	
Тип дисплея	LCD	
Энергопотребление (В/Гц)	AC220 В/50 Гц	
Плавкий предохранитель (А)	3	
Тип изоляции	IPX4D	
Коаксиальный дымоход вход/выход (мм)	80/120	
Вход/выход для воды	G1/2	
Вход/выход отопления	G1	
Подвод газа	G3/4	
Отапливаемая площадь М <sup>2</sup>	500	
Камера сгорания	Закрытая	
Вытяжка	Принудительная	

## HUBERT AGW T24



**ЖК-дисплей**

КПД до **93%**

Сенсорное управление

**Модуляция пламени**

## HUBERT AGW Q 20-24



**ЖК-дисплей**

КПД до **93%**

Простое интуитивное управление

## HUBERT AGW M 20-24



**ЖК-дисплей**

КПД до **93%**

Простое интуитивное управление

Проточные газовые водонагреватели HUBERT AGW T-24 с успехом справляются со своей задачей. Стоит отметить, что оборудование полноценно функционирует без контроля со стороны пользователя, а эксплуатация прибора максимально безопасна и комфортна. Кроме того, заданная температура воды поддерживается автоматически даже при изменении давления входящего напора.

Газовые водонагреватели HUBERT AGW Q20-24 с принудительным отводом продуктов сгорания имеют высокую производительность. Они являются более универсальными, так как не зависят от наличия в помещении традиционного дымохода: для отвода продуктов сгорания достаточно вывести дымоход за стену на улицу, и не нужно тянуть дымоход выше крыши.

Экономичный, безопасный, полностью автоматический, газовый проточный водонагреватель HUBERT M20-24 предназначен для комфортного горячего водоснабжения вашего дома. Аппарат работает, даже если давление воды в системе ниже 0,25 атм, а следовательно подходит пользователям, имеющим низкое давление воды в трубопроводе. Защита от сверхдавления – исключает повреждение водонагревателя. Ионный контроль пламени автоматически отключает подачу газа при погасании пламени горелки, что исключает утечку газа. Защита от сухого горения: при включении аппарата без потока воды, устройство автоматически отключит подачу газа.

### Преимущества:

- вертикальная установка;
- компактные размеры, элегантный современный дизайн;
- работа при низком давлении воды и газа;
- ЖК-дисплей с индикацией температуры, и ошибок;
- автоматическое поддержание заданной температуры;
- система anti overflow – удаление продуктов сгорания через дымоход;
- автоматическая регулировка подачи газа на газогорелочное устройство, модуляция мощности на AGW T24;
- защита от перегрева, ионизационный контроль пламени и датчик контроля дымовых газов;
- полноценно функционирует при давлении воды в 0,2 атм;
- простота установки;
- непрерывная работа оборудования;
- гарантия качества и надежной работы.
- датчик контроля газа;
- горелка из нержавеющей стали, теплообменник из меди;

### Таблица характеристик

Название продукта	Автоматический проточный водонагреватель		
	T24	Q20-24	M20-24
Номер модели	T24	Q20-24	M20-24
Мощность, кВт	24	20-24	20-24
Горячее водоснабжение, л/мин	12	10-12	10-12
Тип дымохода	Принудительная вытяжка	Принудительная вытяжка	Естественное дымоудаление

# Комплектующие

Наименование	Описание
<p>Коаксиальный дымоход</p> 	Предназначен для отвода горячих дымовых газов, содержащих вредные вещества, образующиеся в процессе горения. Его усовершенствованная конструкция подходит для моделей с закрытой камерой сгорания. Чистый воздух заходит в него с улицы, а не забирается изнутри котельной.
<p>Расширительный бак</p> 	Рекомендуется для компенсации температурных расширений теплоносителя и поддержания давления в замкнутых системах отопления. 12/19/24/36 литров
<p>Циркулярный насос</p> 	Для циркуляции теплоносителя по системе отопления, предназначен для экономии расхода газа. Максимальный напор 4/6/8 метра
<p>Стабилизатор напряжения (настенный)</p> 	Предназначен для обеспечения качественной работы различных устройств в условиях нестабильного по значению напряжения. Мощность - 500 ВА/1000 ВА
<p>Стабилизатор напряжения</p> 	Предназначен для обеспечения качественной работы различных устройств в условиях нестабильного по значению напряжения. Мощность - 500 ВА/1000 ВА
<p>Коннектор</p> 	Переходник с коаксиального дымохода на раздельный дымоход 100мм/60мм - 80мм/80мм
<p>Стаканы</p> 	Адаптеры для подключения раздельного дымохода 80мм

# Сертификаты

**ЕВРАЗИЙСКИЙ ЭКОНОМИЧЕСКИЙ СОЮЗ**  
**СЕРТИФИКАТ СООТВЕТСТВИЯ**  
 № ЕАЭС KZ.7500985.21.01.23164  
 Серия КЗ № 0147009

**ОРГАН ПО СЕРТИФИКАЦИИ** Товарищество с ограниченной ответственностью "КасСервис-А", Юридический адрес: 050010, Республика Казахстан, город Алматы, Мелзуюский район, улица Каирбекова, 53 а, факс: +77273907554, телефон: +77273907554, +77272930353, +77272930353, адрес сайта: office@kascert.kz, № аттестата КЗ.О.02.0985 выдан 24.09.2019 года Товариществом с ограниченной ответственностью "Национальный центр аккредитации"

**ЗАЯВИТЕЛЬ** Товарищество с ограниченной ответственностью «MULTIPOWER Казахстан», БИН/ИН: 080540017757, Юридический адрес: Республика Казахстан, город Алматы, микрорайон Албауак, улица Сыдықова, 40А, телефон: 8 (727) 264-41-74, электронная почта: www.terlogoss.kz

**ИЗГОТОВИТЕЛЬ** ТОО "ТерлоКосСервис", 050033, Казахстан, город Алматы, улица Сыдықова, 40А (мкр. Албауак), телефон: +7(727) 264-14-21

**ПРОДУКЦИЯ** Котлы отопительные газовые марки "Hubert" модели согласно приложению КЗ №0086468, дата изготовления 07.2020, счета-фактуры: №00000000023 от 11/06/2020, №00000000026 от 15/07/2020, №00000000028 от 05/08/2020, №00000000034 от 08/09/2020, №00000000030 от 10/08/2020, №00000000037 от 09/09/2020, №00000000040 от 18/09/2020, складская справка №024 от 18.09.2020

**КОД ТН ВЭД ЕАЭС** 8403109000  
**СООТВЕТСТВУЕТ ТРЕБОВАНИЯМ** ТР ТС 016/2011 "О безопасности аппаратов, работающих на газообразном топливе" утвержденного решением Комиссии Таможенного союза от 9 декабря 2011 г. № 875

**СЕРТИФИКАТ СООТВЕТСТВИЯ ВЫДАН НА ОСНОВАНИИ** протокола испытаний №З-016-20-09-29-005 - З-016-20-09-29-008 от 29/09/2020 аккредитованной испытательной лабораторией товарищества с ограниченной ответственностью "КасСервис-А" КЗ.Т.02.1527 от 24/09/2019, схема №3С

**ДОПОЛНИТЕЛЬНАЯ ИНФОРМАЦИЯ** хранится в сухих закрытых складских помещениях ГОСТ Р 51733-2001 "Котлы газовые центрального отопления, оснащенные атмосферными горелками, номинальной тепловой мощностью до 70 кВт. Требования безопасности и методы испытаний" п.2.3. ГОСТ Р 54438-2011 (ЕН 625:1996) Котлы газовые для центрального отопления. Дополнительно требования к газовым водонагревателям совместно с котлами номинальной тепловой мощностью до 70 кВт, пп. 4.

**СРОК ДЕЙСТВИЯ** с 29.09.2020 г. по не установлен **ВКЛЮЧИТЕЛЬНО**

Руководитель (подпись и печать) Мустафин Ильяс Бакарович  
 М.П. (подпись и печать) Мустафин Ильяс Бакарович  
 Эксперт (эксперт-аудитор) (подпись и печать) Сариппа (сараппа-аудитор) (сараппа-аудитор) Сариппа (сараппа-аудитор) Сариппа (сараппа-аудитор)  
 Эксперт (эксперт-аудитор) (подпись и печать) Саримова Татьяна Ивановна  
 М.П. (подпись и печать) Саримова Татьяна Ивановна

**ЕВРАЗИЙСКИЙ ЭКОНОМИЧЕСКИЙ СОЮЗ**  
**ПРИЛОЖЕНИЕ** Серия КЗ № 0086468  
 К СЕРТИФИКАТУ СООТВЕТСТВИЯ № ЕАЭС KZ.7500985.21.01.23164  
 Лист 1

**Перечень продукции, на которую распространяется действие сертификата соответствия**

№	ТН ВЭД ЕАЭС	Наименование и обозначение продукции	Нормативно правовые акты, в соответствии с которыми изготовлена продукция
1	8403109000	Котлы отопительные газовые марки "Hubert" модели:	
2		"AGB 13Y", партия 100шт;	
3		"AGB 18Y", партия 100шт;	
4		"AGB 10DY", партия 56шт;	
5		"AGB 18DY", партия 54шт;	
6		"AGB 24DY", партия 20шт;	
7		"AGB 18DL", партия 50шт;	
8		"AGB 20DL", партия 120шт;	
9		"AGB 26DL", партия 50шт;	
10		"KCTB 10T ECO (KZ)", партия 100шт;	
11		"KCTB 12T ECO (KZ)", партия 90шт;	
12		"KCTB 16T ECO (KZ)", партия 100шт;	
13		"KCTB 20T ECO (KZ)", партия 100шт;	
14		"KCTB 40T ECO (KZ)", партия 60шт.	

Руководитель (подпись и печать) Мустафин Ильяс Бакарович  
 М.П. (подпись и печать) Мустафин Ильяс Бакарович  
 Эксперт (эксперт-аудитор) (подпись и печать) Сариппа (сараппа-аудитор) (сараппа-аудитор) Сариппа (сараппа-аудитор) Сариппа (сараппа-аудитор)  
 Эксперт (эксперт-аудитор) (подпись и печать) Саримова Татьяна Ивановна  
 М.П. (подпись и печать) Саримова Татьяна Ивановна

**ЕВРАЗИЙСКИЙ ЭКОНОМИЧЕСКИЙ СОЮЗ**  
**СӨЙКЕСТІК СЕРТИФИКАТЫ**  
 № ЕАЭС KZ.7500985.21.01.23164  
 Серия КЗ № 0147009

**СЕРТИФИКАТТАҒА ЖӨННЕНГІ ОРҒАН** "КасСервис-А" жауапкершілігі шектеулі серіктестігі, Заңды мекеме-жайы: 050010, Алматы қаласы, Мелзую ауданы, Каирбеков көшесі, 53 А, факс: +77273907554, телефон: +77273907554, +77272930353, +77272930353, сайт: office@kascert.kz, "Үлгілік аккредитация орталығы" жауапкершілігі шектеулі серіктестігі берген № КЗ.О.02.0985 - 24/09/2019 аттестаты

**ӨТІНІМ БЕРУШІ** «MULTIPOWER Казахстан» жауапкершілігі шектеулі серіктестігі, БСН/ЖСН: 080540017757, Заңды мекеме-жайы: Қазақстан Республикасы, Алматы қаласы, Албауак мекенжайы, Сыдықова көшесі, 40А, телефон: 8 (727) 264-41-74, электрондық пошта: www.terlogoss.kz

**ДАЙЫНДАУШЫ** "ТерлоКосСервис" ЖШС, 050033, Қазақстан, Алматы қаласы, Сыдықова көшесі, 40а (шағын аудан Албауак), телефон: +7(727) 264-14-21

**ӨНІМ** "Hubert" маркасының газды жылыту қазандарының моделдері КЗ №0086468 қосымша парағында, шығарылу мерзімі 07.2020, есең-ақтары: №00000000023 - 11/06/2020, №00000000026 - 15/07/2020, №00000000028 - 05/08/2020, №00000000034 - 08/09/2020, №00000000030 - 10/08/2020, №00000000037 - 09/09/2020, №00000000040 - 18/09/2020, қойылу құрамы №024 - 18.09.2020

**ЕАЭО СӘҚТН КОДЫ** 8403109000  
 ЕО ТР 016/2011 "Газ тәрізді жандырылған жұмыс істейтін аппараттардың қауіпсіздігі туралы" Қазақтық одақ комиссиясының 2011 жылғы 9 желтоқсандағы № 875 шешімімен бейбіттен

**СӨЙКЕСТІК СЕРТИФИКАТЫ** КЗ.Т.02.1527 - 24/09/2019 аккредиттелген "КасСервис-А" жауапкершілігі шектеулі серіктестігінің сынау жерханасы берген №З-016-20-09-29-005 - З-016-20-09-29-008 - 29/09/2020 сынау хаттамасы, №3С схема

**НЕГІНДЕ БЕРІЛДІ** жабық, құрғақ қойып болмауымен саяхаттау. МСТ Р 51733-2001 "Атмосфералық жанғырлармен жабдырғыштың, номиналы жылу қуаты 70 кВт дейін орталық жылыту газ қазандары. Қауіпсіздік талаптары және сынау әдістері" 6.2.3 МСТ Р 54438-2011 (ЕН 625:1996) "Орталық жылытуға арналған газ қазандары. Номиналы жылу қуаты 70 кВт дейінгі қазандардың қауіпсіздік талаптары мен сынау әдістеріне қойылатын қосымша талаптары", 66.4.

**ҚАЛДАНЫЛА МЕРЗІМІ** 29.09.2020 ж. **бастап** белгіленбеген **дейін**

**ҚОСА АЛҒАНДА** Сертификатты жергілікті органдың басшысы (уәкілетті тұлға) Мустафин Ильяс Бакарович (ЕАЭС)  
 М.О. (подпись и печать) Сариппа (сараппа-аудитор) (сараппа-аудитор) Сариппа (сараппа-аудитор) Сариппа (сараппа-аудитор)  
 Эксперт (эксперт-аудитор) (подпись и печать) Саримова Татьяна Ивановна  
 М.П. (подпись и печать) Саримова Татьяна Ивановна

**ЕВРАЗИЙСКИЙ ЭКОНОМИЧЕСКИЙ СОЮЗ**  
**СӨЙКЕСТІК СЕРТИФИКАТЫНА** Серия КЗ № 0086468  
**КОСЫМША** № ЕАЭС KZ.7500985.21.01.23164  
 1 парақ

**Сөйкестік сертификатының қызметі таратылатын өнімдер тізімі**

№	ЕАЭО СӘҚТН	Өнімнің атауы және белгілері	Шығарылған өнімдерге сәйкес нормативтік құрылымдық актілер
1	8403109000	"Hubert" маркасының газды жылыту қазандарының моделдері:	
2		"AGB 13Y", саны 100дан;	
3		"AGB 18Y", саны 100дан;	
4		"AGB 10DY", саны 56дан;	
5		"AGB 18DY", саны 54дан;	
6		"AGB 24DY", саны 20дан;	
7		"AGB 18DL", саны 50дан;	
8		"AGB 20DL", саны 120дан;	
9		"AGB 26DL", саны 50дан;	
10		"KCTB 10T ECO (KZ)", саны 100дан;	
11		"KCTB 12T ECO (KZ)", саны 90дан;	
12		"KCTB 16T ECO (KZ)", саны 100дан;	
13		"KCTB 20T ECO (KZ)", саны 100дан;	
14		"KCTB 40T ECO (KZ)", саны 60дан.	

Руководитель (подпись и печать) Мустафин Ильяс Бакарович  
 М.П. (подпись и печать) Мустафин Ильяс Бакарович  
 Эксперт (эксперт-аудитор) (подпись и печать) Сариппа (сараппа-аудитор) (сараппа-аудитор) Сариппа (сараппа-аудитор) Сариппа (сараппа-аудитор)  
 Эксперт (эксперт-аудитор) (подпись и печать) Саримова Татьяна Ивановна  
 М.П. (подпись и печать) Саримова Татьяна Ивановна



2021