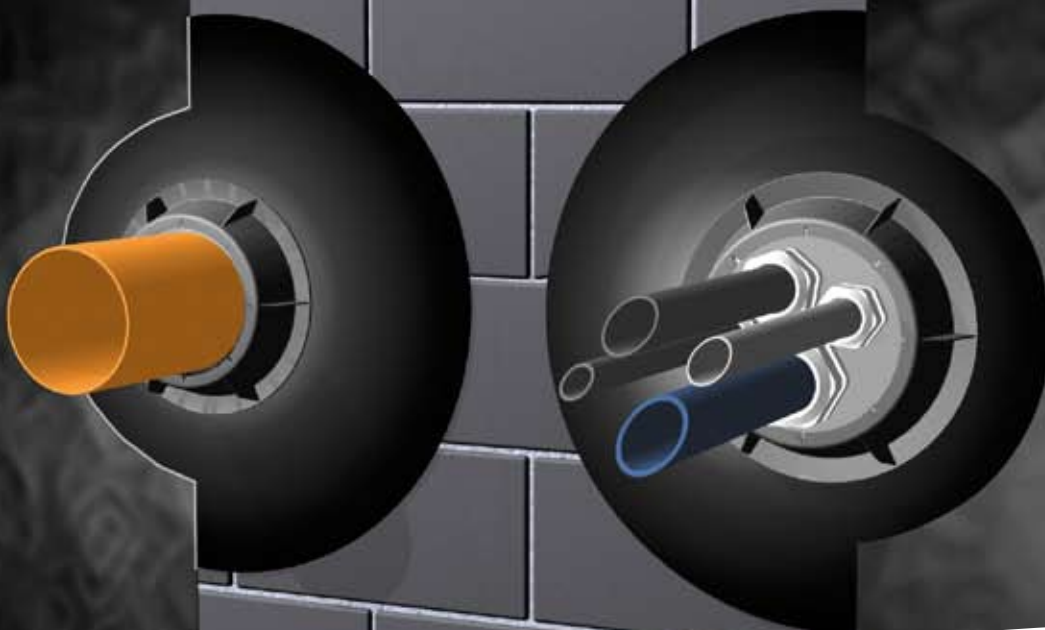


ЭЛАСТИЧНАЯ ГАЗОВОДОНЕПРОНИЦАЕМАЯ МЕМБРАНА - ДЛЯ 100% ГЕРМЕТИЗАЦИИ



НОВИНКА: HL801
ВВОД ТРУБ И/ИЛИ ЭЛЕКТРОКАБЕЛЕЙ
Ø 8 - 52 ММ

**Для подземного ввода трубопроводов
HL800/110, HL800/125, HL800/160**



- Эластичная полимербитумная водонепроницаемая мембрана
- Многоязычковая прокладка из мягкой резины
- Вспомогательный материал: HL801- Монтажный элемент для ввода труб и/или кабелей в здание Ø 8 - 52 мм

HL800

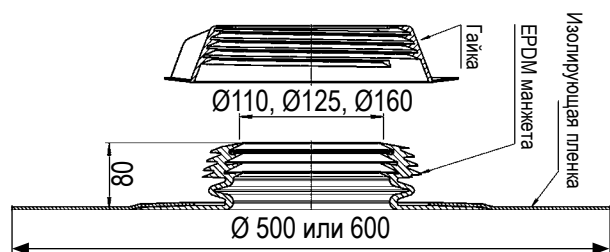
Эластичная газодонепроницаемая мембрана

Битумная манжета

Предохранительная гайка для прочной фиксации

Многоязычковая уплотнительная прокладка

Стена с битумным полотном или с битумным покрытием



HL800 - предназначен для герметичной заделки отверстия между трубопроводом и строительными конструкциями, при пересечении ввода со стенами подвала. (В соответствии с п.9.7. СНиП 2.04.01.-85*). Эластичная полимербитумная водонепроницаемая мембрана - очень эффективна и удобна в монтаже. HL800 одевается на гладкий конец трубы, затем полимербитумное полотно мембраны приваривается к битумному покрытию стены. После этого вручную закручивается фиксирующая гайка из ПП, эластичная прокладка обжимается и очень плотно прилегает к трубе. Таким образом достигается герметичность соединения. Вода, находящаяся снаружи здания, не поступает вовнутрь, и стены подвального помещения остаются сухими. Это особенно важно для зданий, построенных во влажном климате, на склонах холмов или по берегам рек. HL800 одинаково хорошо зарекомендовал себя как при применении с пластмассовыми трубами (ПП, ПЭ или ПВХ), так и с трубами из чугуна и стали. HL800 очень легко устанавливается на неровные поверхности, в углах здания и т.п....

Новый вспомогательный элемент к HL800/160: HL801

HL801+ HL801V + HL801R + HL801B совместно с HL800/160 - предназначены для герметизации места пересечения ввода трубопроводов и/или электрических кабелей диаметром от 8 до 52 мм со стенами подвала (т.е. для обеспечения водонепроницаемости и газонепроницаемости, в газифицированных районах) в соответствии с п. 9.7. СНиП 2.04.01-85* «Внутренний водопровод и канализация зданий»

Факты & Данные

- Эластичная полимербитумная мембрана для полной гидроизоляции
- Многоязычковая прокладка из мягкой резины
- Предохранительная гайка из ПП для прочной фиксации
- Устанавливается также на конце муфты
- Подходит для труб из ПП DN110, DN125 или DN160, для чугунных труб DN100, DN125 или DN150 и для стальных труб с наружным диаметром 110 - 115 мм, 125 - 130 мм или 160 - 165 мм
- Соответствует европейскому стандарту DIN 18195
- Соответствует СНиП 2.04.01-85*

**HL801
Монтажный элемент для ввода**

до 4 труб и/или электрокабелей

Ø 8 - 52 mm

Представлено:

