



Система Heisskraft-therm

Система Heisskraft-multilayer-pipe

Система Heisskraft-compression fittings & HDPE pipe

# Полипропиленовые и полиэтиленовые трубопроводные системы

Каталог продукции



# Содержание

Труба полипропиленовая KraftPipe SDR 11 (PN 10), $\alpha - 0,15$ мм/м $^{\circ}$ с.....	7
Труба полипропиленовая KraftPipePlus SDR 7,4 (PN 20), $\alpha - 0,15$ мм/м $^{\circ}$ с.....	7
Труба полипропиленовая KraftPipe SDR 6 (PN 25), $\alpha - 0,15$ мм/м $^{\circ}$ с.....	7
Труба полипропиленовая со стекловолокном KraftFaser SDR 7,4 (PN 20), $\alpha - 0,04$ мм/м $^{\circ}$ с.....	8
Труба полипропиленовая термостабилизированная со стекловолокном ClimatFaser SDR 7,4; SDR 9, (PN 22), $\alpha - 0,04$ мм/м $^{\circ}$ с.....	8
Труба полипропиленовая термостабилизированная со стекловолокном FestFaser SDR 6 (PN 30), $\alpha - 0,035$ мм/м $^{\circ}$ с.....	8
Вварное седло.....	10
Сварочные насадки и сверла для монтажа вварных седел.....	10
Пробка с резьбой.....	10
Колено 45 $^{\circ}$ .....	10
Колено 90 $^{\circ}$ .....	11
Колено 45 $^{\circ}$ внутреннее/наружное.....	11
Колено 90 $^{\circ}$ внутреннее/наружное.....	11
Колено 90 $^{\circ}$ переходное.....	11
Колено переходное с пластмассовой наружной резьбой.....	11
Крестовина.....	11
Муфта.....	12
Муфта переходная.....	12
Муфта переходная (внутреннее/наружное).....	12
Перекрещивание.....	13
Перекрещивание раструбное.....	13
Петля компенсирующая.....	13
Тройник.....	13
Тройник угловой.....	13
Тройник переходный.....	14
Фланцевый бурт-муфта.....	15
Фланцевый бурт.....	15
Коллектор полипропиленовый.....	15
Заглушка.....	15
Заглушка внутренняя.....	15
Заглушка с воздухоотводчиком.....	16
Распределительный блок с внутренними заглушками.....	16
Заглушка удлиненная с наружной резьбой (красная/синяя).....	16
Колено 90 $^{\circ}$ комбинированное с внутренней резьбой.....	18
Колено 90 $^{\circ}$ комбинированное с внутренней резьбой (под ключ).....	18
Колено 90 $^{\circ}$ комбинированное с наружной резьбой.....	18
Колено 90 $^{\circ}$ комбинированное с наружной резьбой (под ключ).....	18
Колено 90 $^{\circ}$ с накидной гайкой.....	18
Колено двойное настенное 90 $^{\circ}$ комбинированное с внутренней резьбой.....	19
Колено двойное настенное 90 $^{\circ}$ комбинированное с наружной резьбой.....	19
Колено настенное 90 $^{\circ}$ комбинированное с внутренней резьбой.....	19
Колено настенное 90 $^{\circ}$ комбинированное с наружной резьбой.....	19
Колено двойное настенное 90 $^{\circ}$ комбинированное с внутренней резьбой (под гипсокартон).....	19
Колено настенное 90 $^{\circ}$ комбинированное с внутренней резьбой (под гипсокартон).....	19
Муфта комбинированная разъемная с внутренней резьбой.....	20
Муфта комбинированная разъемная с наружной резьбой.....	20
Муфта комбинированная с разъемным евроконусом с внутренней резьбой.....	20
Муфта комбинированная с разъемным евроконусом с наружной резьбой.....	20
Муфта комбинированная с металлической вставкой и накидной гайкой.....	20
Муфта комбинированная с накидной гайкой.....	21
Муфта комбинированная с внутренней резьбой.....	21
Муфта комбинированная с внутренней резьбой (под ключ).....	21
Муфта комбинированная с наружной резьбой.....	21
Муфта комбинированная с наружной резьбой (под ключ).....	21
Муфта комбинированная разъемная с внутренней резьбой (под трубу).....	22
Муфта комбинированная разъемная с наружной резьбой (под трубу).....	22
Тройник настенный комбинированный с внутренней резьбой.....	22
Тройник комбинированный с внутренней резьбой.....	22
Тройник комбинированный с наружной резьбой.....	22

Тройник с накидной гайкой.....	23
Коллектор комбинированный.....	23
Разъемное комбинированное соединение (труба-труба).....	23
Переходник комбинированный с накидной гайкой.....	23
Вварное седло комбинированное с внутренней резьбой.....	23
Сварочные насадки и сверла для монтажа вварных седел.....	24
Фланец стальной (к фланцевому бурту).....	24
Комплект бурт со стальным фланцем.....	24
Фланец стальной (к бурт-муфте).....	24
Комплект бурт-муфта со стальным фланцем.....	24
Вентиль радиаторный пластиковый с наружной резьбой.....	26
Вентиль радиаторный пластиковый угловой с наружной резьбой.....	26
Вентиль проходной пластиковый.....	26
Клапан LAGUNA под штукатурку.....	26
Кран шаровой комбинированный для отопления и водоснабжения.....	26
Кран шаровой комбинированный для отопления и водоснабжения «американка» с наружной резьбой.....	27
Кран шаровой комбинированный для отопления и водоснабжения с внутренней резьбой.....	27
Кран шаровой пластиковый.....	27
Фильтр сетчатый пластиковый.....	27
Обратный клапан пластиковый.....	27
Кран шаровой пластиковый внутренний/наружный под отвертку.....	27
Опора.....	29
Опора двойная.....	29
Опора с ремешком.....	29
Хомут пластиковый с дюбелем.....	29
Хомут пластиковый с дюбелем и саморезом.....	29
Хомут металлический подвесной без резинового уплотнения.....	30
Хомут металлический без шурупа с гайкой.....	30
Хомут металлический с шурупом.....	30
Комплект для сварки.....	32
Механическая сварочная машина.....	32
Насадки к комплекту для сварки с болтами.....	32
Насадки к комплекту для сварки и монтажа вварных седел.....	32
Сверло к комплекту для сварки.....	32
Зачистное приспособление для труб Stabi.....	33
Монтажная линейка.....	33
Натяжной ключ с поясом.....	33
Ножницы.....	33
Ножницы.....	33
Ножницы усиленные.....	33
Труба металлопластиковая Al-PertPipe.....	35
Труба полиэтиленовая PertPipe.....	35
Труба полиэтиленовая Pink-PertPipe PE-RT II.....	35
Опора.....	35
Переходник комбинированный, обжимной под металлополимерную трубу.....	35
Фиксирующая клипса.....	36
Степлер Tasker 16.....	36
Распределительные коллекторы для теплых полов с расходомерами.....	36
Труба ПНД BlackPipe.....	38
Колено 90° (для труб ПНД).....	38
Колено 90° с внутренней резьбой (для труб ПНД).....	38
Колено 90° с наружной резьбой (для труб ПНД).....	38
Муфта (для труб ПНД).....	38
Муфта переходная (для труб ПНД).....	39
Муфта с внутренней резьбой (для труб ПНД).....	39
Муфта с наружной резьбой (для труб ПНД).....	39
Тройник (для труб ПНД).....	39

# HEISSKRAFT — залог успешной работы трубопроводных систем любой сложности

Производственно-торговая компания Heisskraft была основана в 1998 году. Уже в 2005 году состоялся запуск первой производственной очереди по выпуску полипропиленовых труб.

С момента основания главным принципом компании является производство и продажа только высококачественных продуктов. Инновационные разработки, направленные на повышение эффективности, позволяют постоянно предлагать клиентам новые решения для инженерных систем.

Статус инновационной компания поддерживает благодаря установленному на заводе современному оборудованию известных производителей, таких как Battenfeld (Германия), Krauss Maffei (Германия) Cincinnati Extrusion (Австрия), Engel (Австрия), а собственная испытательно-исследовательская лаборатория, оснащенная оборудованием от лидеров рынка IPT и Zeiss (Германия), позволяет контролировать качество всей выпускаемой продукции. Компания непрерывно занимается повышением эффективности производственных процессов и ведет разработки по улучшению физико-химических свойств продукции.

Специалисты компании не только контролируют полный цикл появления новых продуктов от начала проектирования изделия до запуска в серийное производство, но и отслеживают эксплуатацию изделия в инженерных системах.

Одна из важных задач компании Heisskraft — постоянное генерирование новых разработок, отвечающих самым современным требованиям в области экологии и энергоэффективности.

# Полипропиленовые трубы

## Назначение

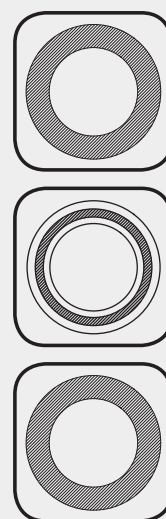
- отопление
- горячее водоснабжение
- холодное водоснабжение
- технические трубопроводы

## Характеристики

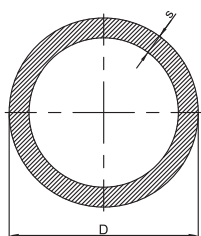
- PN от 10 до 30 Bar
- T раб от 20 до 95°C

## Материал

- полипропилен рандомсополимер PP-R 100 и PP-RCT

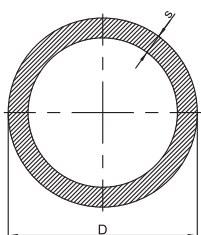


**Труба полипропиленовая KraftPipe SDR 11 (PN 10),  $\alpha - 0,15 \text{ мм/м} \cdot \text{°C}$**



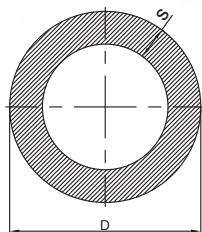
Артикул	Размер, D x s, мм	Кол-во в упак., м	Вес упак., кг	Объем упак., м <sup>3</sup>
10120	20×1,9	100	10,70	0,04
10125	25×2,3	60	9,84	0,03
10132	32×3,0	40	10,44	0,04
10140	40×3,7	24	9,88	0,03
10150	50×4,6	16	10,20	0,04
10163	63×5,8	12	12,12	0,04
10175	75×6,9	8	11,28	0,04
10190	90×8,2	4	8,12	0,03
101110	110×10	4	12,04	0,04
101120	20×1,9 (2 m)	50	5,35	0,02
101125	25×2,3 (2 m)	30	4,92	0,01
101132	32×3,0 (2 m)	20	5,22	0,02
101140	40×3,7 (2 m)	12	4,94	0,01

**Труба полипропиленовая KraftPipePlus SDR 7,4 (PN 20),  $\alpha - 0,15 \text{ мм/м} \cdot \text{°C}$**



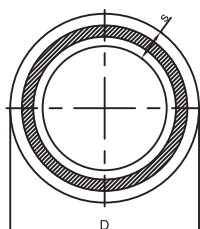
Артикул	Размер, D x s, мм	Кол-во в упак., м	Вес упак., кг	Объем упак., м <sup>3</sup>
<i>NEW</i> 131720	20×2,8	100	15,8	0,04
<i>NEW</i> 131725	25×3,5	60	14,76	0,04
<i>NEW</i> 131732	32×4,4	40	15,76	0,04
<i>NEW</i> 131740	40×5,5	24	14,71	0,04
<i>NEW</i> 131750	50×6,9	16	15,28	0,04
<i>NEW</i> 131763	63×8,6	12	18,00	0,05
<i>NEW</i> 131775	75×10,3	8	17,08	0,04
<i>NEW</i> 131790	90×12,3	4	12,23	0,04
<i>NEW</i> 1317110	110×15,1	4	18,3	0,04

**Труба полипропиленовая KraftPipe SDR 6 (PN 25),  $\alpha - 0,15 \text{ мм/м} \cdot \text{°C}$**



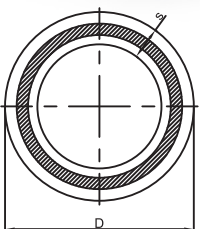
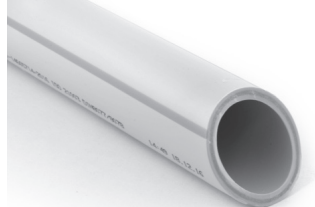
Артикул	Размер, D x s, мм	Кол-во в упак., м	Вес упак., кг	Объем упак., м <sup>3</sup>
10220	20×3,4	100	17,20	0,04
10225	25×4,2	60	15,84	0,03
10232	32×5,4	40	17,36	0,04
10240	40×6,7	24	16,10	0,03
10250	50×8,3	16	16,38	0,04
10263	63×10,5	12	19,80	0,04
10275	75×12,5	8	18,72	0,04
10290	90×15,0	4	13,44	0,03
102110	110×18,3	4	20,04	0,04
102120	20×3,4 (2 m)	50	8,60	0,02
102125	25×4,2 (2 m)	30	7,92	0,01
102132	32×5,4 (2 m)	20	8,68	0,02
102140	40×6,7 (2 m)	12	8,05	0,01

**Труба полипропиленовая со стекловолокном KraftFaser SDR 7,4 (PN 20),  $\alpha - 0,04$  мм/м $^{\circ}$ С**



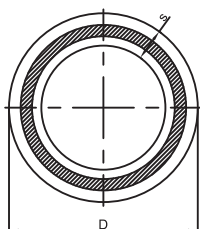
Артикул	Размер, D x s, мм	Кол-во в упак., м	Вес упак., кг	Объем упак., м <sup>3</sup>
10420	20×2,8	100	15,80	0,04
10425	25×3,5	60	14,76	0,04
10432	32×4,4	40	15,76	0,04
10440	40×5,5	24	14,71	0,04
10450	50×6,9	16	15,28	0,04
10463	63×8,6	12	18,00	0,04
10475	75×10,3	8	17,08	0,04
10490	90×12,3	4	12,23	0,03
104110	110×15,1	4	18,30	0,04
1040125	125×17,1	4	42,70	0,11
104120	20×2,8 (2 м)	50	7,90	0,02
104125	25×3,5 (2 м)	30	7,38	0,02
104132	32×4,4 (2 м)	20	7,88	0,02

**Труба полипропиленовая термостабилизированная со стекловолокном ClimatFaser SDR 7,4/SDR 9 (PN 22),  $\alpha - 0,04$  мм/м $^{\circ}$ С**



Артикул	Размер, D x s, мм	Кол-во в упак., м	Вес упак., кг	Объем упак., м <sup>3</sup>
131620	20×2,8	100	15,80	0,04
131625	25×3,5	60	14,76	0,04
131632	32×3,6	40	13,01	0,04
131640	40×4,5	24	12,46	0,03
131650	50×5,6	16	12,85	0,04
131663	63×7,1	12	15,33	0,04
131675	75×8,4	8	14,37	0,01
131690	90×10,1	4	10,41	0,03
1316110	110×12,3	4	15,35	0,04

**Труба полипропиленовая термостабилизированная со стекловолокном FestFaser SDR 6 (PN 30),  $\alpha - 0,035$  мм/м $^{\circ}$ С**



Артикул	Размер, D x s, мм	Кол-во в упак., м	Вес упак., кг	Объем упак., м <sup>3</sup>
130620	20×3,4	100	18,55	0,04
130625	25×4,2	60	16,99	0,03
130632	32×5,4	40	18,67	0,04
130640	40×6,7	24	16,10	0,03
130650	50×8,3	16	17,76	0,04
130663	63×10,5	12	21,19	0,04
130675	75×12,5	8	17,08	0,01
130690	90×15,0	4	13,44	0,03
1306110	110×18,3	4	20,04	0,04



# Полипропиленовые фитинги

## Назначение

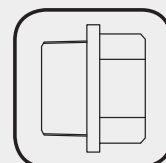
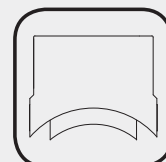
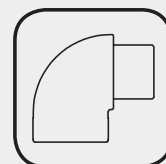
- отопление
- горячее водоснабжение
- холодное водоснабжение
- технические трубопроводы

## Характеристики

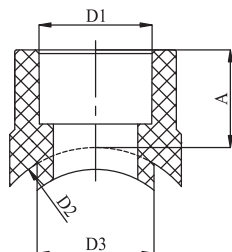
- d от 20 до 110 мм
- S — 2,5
- PN 25
- T max 90°C

## Материал

- полипропилен рандомсополимер PP-R 100



### Вварное седло



Артикул	Размер, D, mm	A	D <sub>1</sub>	D <sub>2</sub>	D <sub>3</sub>	Кол-во в упак., шт.	Вес упак., кг	Объем упак., м <sup>3</sup>
20563	63×32	26	32	63	32	50	2,00	0,01
20575	75×32	27	32	75	32	50	2,49	0,01
20590	90×32	27	32	90	32	50	2,00	0,01
205110	110×32	27	32	110	32	50	2,46	0,01
2056340	63×40	27	40	63	40	50	2,00	0,01
2057540	75×40	27	40	75	40	50	2,44	0,01
2059040	90×40	27	40	90	40	50	2,00	0,01
20511040	110×40	26	40	110	40	50	2,34	0,01
20511050	110×50	27	50	110	50	50	3,67	0,02

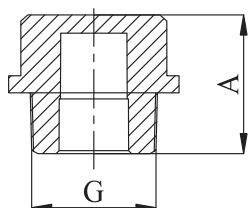
### Сварочные насадки и сверла для монтажа вварных седел



Таблица соответствия инструмента для монтажа вварных седел

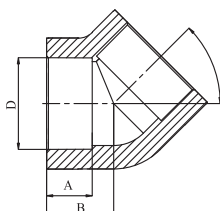
Вварные седла		Насадки для вварных седел		Сверла	
Артикул	Размер, mm	Артикул	Размер, mm	Артикул	Размер, mm
20563	63x32	412032063	2S/WS63/20-32	4100320	HS/WS 32
2056340	63x40	412040063	2S/WS63/20-40	4100400	HS/WS 40
20575	75x32	412032075	2S/WS75/32	4100320	HS/WS 32
2057540	75x40	412040075	2S/WS75/40	4100400	HS/WS 40
20590	90x32	412032090	2S/WS90/32	4100320	HS/WS 32
2059040	90x40	412040090	2S/WS90/40	4100400	HS/WS 40
205110	110x32	412032110	2S/WS110/32	4100320	HS/WS 32
20511040	110x40	412040110	2S/WS110/40	4100400	HS/WS 40
20511050	110x50	412050110	2S/WS110/50	4100500	HS/WS 50

### Пробка с резьбой



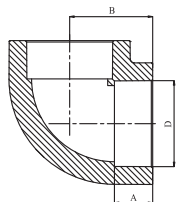
Артикул	Размер, D, mm	A	G	Кол-во в упак., шт.	Вес упак., кг	Объем упак., м <sup>3</sup>
21120	1/2"	23	1/2"	100	0,57	0,01

### Колено 45°



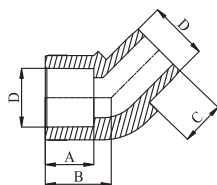
Артикул	Размер, D, mm	A	B	D	Кол-во в упак., шт.	Вес упак., кг	Объем упак., м <sup>3</sup>
2012020	20	15	20	20	200	2,32	0,01
2012025	25	17,5	23,5	25	100	2,27	0,01
2012032	32	18,5	26	32	50	2,02	0,07
2012040	40	21,5	31	40	30	2,15	0,01
2012050	50	24,5	36	50	20	2,64	0,01
2012063	63	28,4	42,4	63	10	2,36	0,01
2012075	75	31	49	75	2	0,83	0,01
2012090	90	35	56	90	1	0,69	0,01
20120110	110	39	65	110	1	1,02	0,01

**Колено 90°**



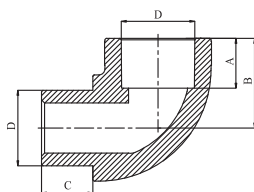
Артикул	Размер, D, мм	A	B	D	Кол-во в упак., шт.	Вес упак., кг	Объем упак., м³
2011020	20	15	26	20	200	3,22	0,01
2011025	25	16,5	30	25	100	2,37	0,01
2011032	32	18,5	36	32	50	2,14	0,01
2011040	40	21,5	42,5	40	30	2,36	0,01
2011050	50	29	52	50	20	3,01	0,01
2011063	63	28,4	61	63	10	3,01	0,01
2011075	75	32	71,5	75	5	2,64	0,01
2011090	90	36,5	83,5	90	5	4,36	0,01
20110110	110	39	95	110	4	5,52	0,01

**Колено 45° внутреннее/наружное**



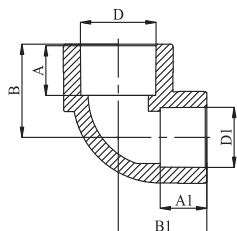
Артикул	Размер, D, мм	A	B	C	D	Кол-во в упак., шт.	Вес упак., кг	Объем упак., м³
2012120	20	16	22	14,5	20	200	4,00	0,01

**Колено 90° внутреннее/наружное**



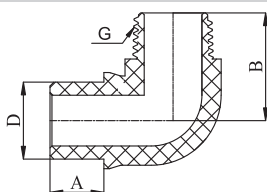
Артикул	Размер, D, мм	A	B	C	D	Кол-во в упак., шт.	Вес упак., кг	Объем упак., м³
2011120	20	15	26	15	20	300	3,00	0,01
2011125	25	16,5	30	17	25	100	3,00	0,01

**Колено 90° переходное**



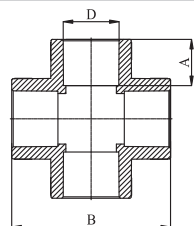
Артикул	Размер, D, мм	A <sub>1</sub>	A	B <sub>1</sub>	B	D <sub>1</sub>	D	Кол-во в упак., шт.	Вес упак., кг	Объем упак., м³
201122520	25x20	15	16,5	28,5	30	20	25	100	0,01	3,00

**Колено переходное с пластмассовой наружной резьбой**



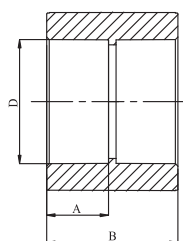
Артикул	Размер, D, мм	A	B	D	G	Кол-во в упак., шт.	Вес упак., кг	Объем упак., м³
30320	20x3/4"	14,5	28	20	3/4"	10	0,20	0,01
30325	25x1"	16	32	25	1"	10	0,30	0,01

**Крестовина**



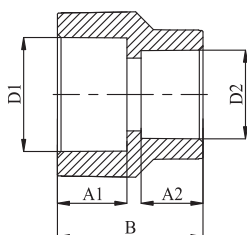
Артикул	Размер, D, мм	A	B	D	Кол-во в упак., шт.	Вес упак., кг	Объем упак., м³
20620	20	16	55	20	25	0,69	0,01
20625	25	17	61	25	25	1,08	0,01
20632	32	20,5	76	32	10	0,88	0,01

**Муфта**



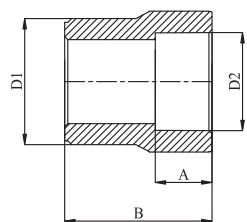
Артикул	Размер, D, mm	A	B	D	Кол-во в упак., шт.	Вес упак., кг	Объем упак., м <sup>3</sup>
20220	20	14,5	32	20	200	1,86	0,01
20225	25	17,5	38	25	100	1,67	0,01
20232	32	18,5	40	32	50	1,46	0,01
20240	40	21,5	47	40	50	2,05	0,01
20250	50	23,5	52	50	20	2,00	0,01
20263	63	28,4	60	63	10	1,67	0,01
20275	75	32	69	75	5	1,35	0,01
20290	90	36,5	78	90	5	2,35	0,01
202110	110	42,5	90	110	5	3,42	0,01

**Муфта переходная**



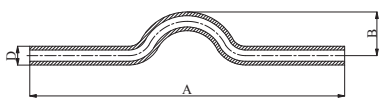
Артикул	Размер, D, mm	A <sub>1</sub>	A <sub>2</sub>	B	D <sub>1</sub>	D <sub>2</sub>	Кол-во в упак., шт.	Вес упак., кг	Объем упак., м <sup>3</sup>
2022520	25x20	15	17	34	25	20	300	4,11	0,01
2023220	32x20	15	18,5	37	32	20	150	3,67	0,01
2023225	32x25	17	19	40	32	25	150	4,06	0,01
2024032	40x32/63x32 внутр./наруж.	19	21	52	40	32	50	3,76	0,01
2025040	50x40	21	24	52	50	40	20	1,80	0,01
2026350	63x50	25	29	58	63	50	20	3,40	0,01

**Муфта переходная (внутреннее/наружное)**



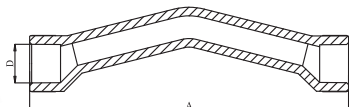
Артикул	Размер, D, mm	A	B	D <sub>1</sub>	D <sub>2</sub>	Кол-во в упак., шт.	Вес упак., кг	Объем упак., м <sup>3</sup>
2032520	25x20	16	36	25	20	300	3,00	0,01
2033220	32x20	16	36	32	20	150	4,50	0,01
2033225	32x25	16,5	40	32	25	200	6,00	0,02
2034020	40x20	16	38	40	20	150	3,00	0,01
2034025	40x25	17,5	37	40	25	150	4,50	0,02
2034032	40x32	18	47	40	32	100	3,18	0,01
2035020	50x20	15	50	45	20	50	1,94	0,01
2035025	50x25	16,5	50	45	20	50	2,01	0,01
2035032	50x32	20,5	46	50	32	50	2,50	0,01
2035040	50x40	22,5	52,5	50	40	30	1,50	0,01
2036320	63x20	15	63	55	20	30	2,18	0,01
2036325	63x25	16,5	63	55	25	30	2,20	0,01
2036332	63x32	21	52	63	32	50	3,76	0,01
2036340	63x40	21,5	56	63	40	30	2,34	0,01
2036350	63x50	25	61,5	63	50	20	2,40	0,01
2037540	75x40	21,5	75	58	40	20	2,37	0,01
2037550	75x50	24,5	75	60	50	10	1,35	0,01
2037563	75x63	28,4	71	75	63	10	1,78	0,01
2039050	90x50	28,4	69	90	50	10	1,90	0,01
2039063	90x63	28,4	69	90	63	10	2,30	0,01
2039075	90x75	33	76	90	75	5	1,35	0,01
20311090	110x90	36,5	90	110	90	5	2,50	0,01

**Перекрещивание**



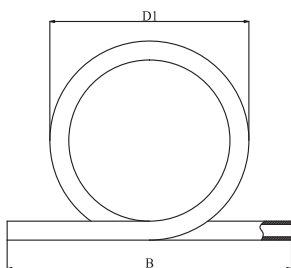
Артикул	Размер, D, мм	A	B	D	Кол-во в упак., шт.	Вес упак., кг	Объем упак., м³
20920	20	400	30	20	50	3,50	0,01
20925	25	400	30	25	25	2,25	0,01
20932	32	400	35	32	20	3,20	0,01
20940	40	400	35	40	10	3,30	0,01

**Перекрещивание раструбное**



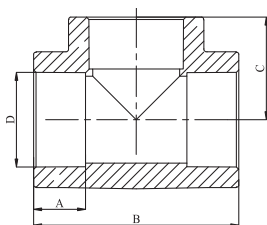
Артикул	Размер, D, мм	A	D	Кол-во в упак., шт.	Вес упак., кг	Объем упак., м³
21220	20	160	20	20	0,80	0,01
21225	25	200	25	20	1,49	0,01

**Петля компенсирующая**



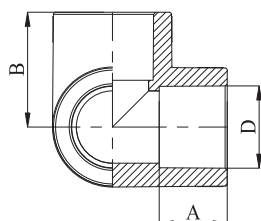
Артикул	Размер, D, мм	B	D	Кол-во в упак., шт.	Вес упак., кг	Объем упак., м³
21020	20	300	210	5	0,55	0,01
21025	25	370	220	5	1,05	0,01
21032	32	400	230	2	0,86	0,01
21040	40	420	300	2	1,34	0,01

**Тройник**



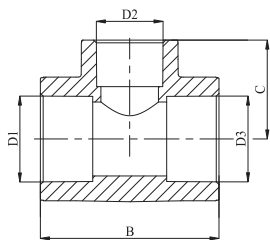
Артикул	Размер, D, мм	A	B	C	D	Кол-во в упак., шт.	Вес упак., кг	Объем упак., м³
20420	20	14,5	51	25,5	20	100	1,82	0,01
20425	25	17,5	59	32	25	100	3,38	0,01
20432	32	18,5	72	36	32	30	2,03	0,01
20440	40	21,5	85	42,5	40	20	2,60	0,01
20450	50	24,5	101	50,5	50	10	2,24	0,01
20463	63	28,4	122	61	63	5	1,95	0,01
20475	75	32	141	70,5	75	5	3,26	0,01
20490	90	36,5	167	83,5	90	5	5,47	0,01
204110	110	39	192	96	110	2	3,56	0,01

**Тройник угловой**



Артикул	Размер, D, мм	A	B	D	кол-во в упак., шт.	Вес упак., кг	Объем упак., м³
21320	20	16	27	20	30	0,69	0,01
21325	25	17,5	32	25	30	1,22	0,01
21332	32	20,5	38,5	32	20	1,53	0,01

Тройник переходный



*NEW*

*NEW*

*NEW*

*NEW*

*NEW*

*NEW*

*NEW*

*NEW*

*NEW*

*NEW*

*NEW*

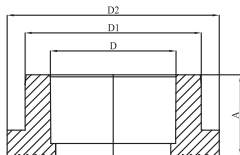
*NEW*

*NEW*

*NEW*

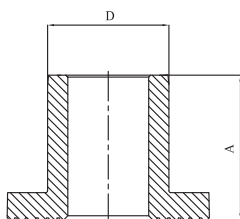
Артикул	Размер, D, mm	B	C	D <sub>1</sub>	D <sub>2</sub>	D <sub>3</sub>	Кол-во в упак., шт.	Вес упак., кг	Объем упак., м <sup>3</sup>
204202520	20x25x20	60	29	20	25	20	20	1,11	0,01
204252020	25x20x20	56	29	25	20	20	100	3,52	0,01
204252025	25x20x25	55	29	25	20	25	100	2,87	0,01
204252520	25x25x20	65	30	25	25	20	20	1,11	0,01
204322020	32x20x20	62	31	32	20	20	20	0,86	0,01
204322025	32x20x25	62	31	32	20	25	20	0,99	0,01
204322032	32x20x32	71	32	32	20	32	50	2,96	0,01
204322520	32x25x20	64	33	32	25	20	20	0,99	0,01
204322525	32x25x25	64	33	32	25	25	20	1,08	0,01
204322532	32x25x32	65	36	32	25	32	50	3,50	0,01
204324032	32x40x32	86	39	32	40	32	20	1,95	0,01
204325032	32x50x32	100	42	32	50	32	20	2,70	0,01
204402040	40x20x40	63	34,5	40	20	40	30	2,70	0,01
204402540	40x25x40	70	38	40	25	40	30	2,62	0,01
204403240	40x32x40	77	40	40	32	40	30	2,96	0,01
204502050	50x20x50	74	42	50	20	50	10	1,53	0,01
204502550	50x25x50	77	43,5	50	25	50	20	3,60	0,01
204503250	50x32x50	83	45	50	32	50	20	3,80	0,01
204503232	50x32x32	80	45	50	32	32	10	1,76	0,01
204503240	50x32x40	86	45	50	32	40	10	1,81	0,01
204504050	50x40x50	91	47,5	50	40	50	20	3,68	0,01
204504032	50x40x32	92	50	50	40	32	10	1,81	0,01
204504040	50x40x40	92	49	50	40	40	10	2,01	0,01
204505040	50x50x40	102	52	50	50	40	10	2,21	0,01
204632063	63x20x63	80	51	63	20	63	5	1,21	0,01
204632563	63x25x63	84	51	63	25	63	5	1,27	0,01
204633263	63x32x63	91	51,5	63	32	63	10	3,50	0,01
204634063	63x40x63	100	53,5	63	40	63	10	3,40	0,01
204635063	63x50x63	112	58	63	50	63	10	3,90	0,01
204752075	75x20x75	88	60	75	20	75	5	2,01	0,01
204752575	75x25x75	96	60	75	25	75	5	2,25	0,01
204753275	75x32x75	104	60	75	32	75	5	2,45	0,01
204754075	75x40x75	112	60	75	40	75	5	2,65	0,01
204755075	75x50x75	120	63,5	75	50	75	5	2,87	0,01
204756375	75x63x75	138	74	75	63	75	5	3,11	0,01
204902590	90x25x90	106	70	90	25	90	2	1,45	0,01
204903290	90x32x90	106	70	90	32	90	2	1,47	0,01
204904090	90x40x90	114	70	90	40	90	2	1,53	0,01
204905090	90x50x90	123	72	90	50	90	2	1,59	0,01
204906390	90x63x90	152	81	90	63	90	5	4,04	0,01
204907590	90x75x90	133	67,5	90	75	90	5	4,86	0,01
20411075110	110x75x110	167	88	110	75	110	1	1,44	0,01
20411090110	110x90x110	177	92	110	90	110	1	1,60	0,01

### Фланцевый борт-муфта



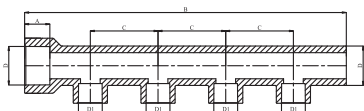
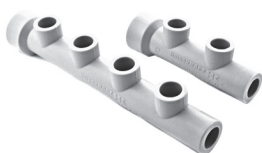
Артикул	Размер, D, mm	A	D	D <sub>1</sub>	D <sub>2</sub>	Кол-во в упак., шт.	Вес упак., кг	Объем упак., м <sup>3</sup>
21763	63	40	63	87,2	105	1	0,15	0,01
21775	75	47	75	112,5	136	1	0,30	0,01
21790	90	48	90	115,9	140	1	0,26	0,01
217110	110	52	110	141,4	160	1	0,41	0,01

### Фланцевый борт



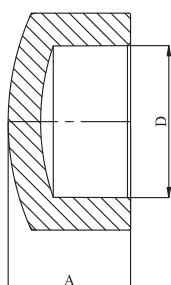
Артикул	Размер, D, mm	A	D	кол-во в упак., шт.	Вес упак., кг	Объем упак., м <sup>3</sup>
20740	40	60	40	20	1,40	0,01
20750	50	65	50	20	2,00	0,01
20763	63	75	63	1	0,15	0,01
20775	75	80	75	1	0,26	0,01
20790	90	90	90	1	0,37	0,01
207110	110	100	110	1	0,62	0,01

### Коллектор полипропиленовый



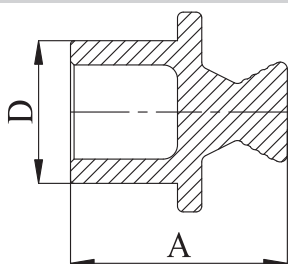
Артикул	Размер, D, mm	A	B	C	D	D <sub>1</sub>	Кол-во в упак., шт.	Вес упак., кг	Объем упак., м <sup>3</sup>
70132220	32-2x20	20,5	151	55	32	20	10	0,88	0,01
70132420	32-4x20	20,5	261	55	32	20	10	1,44	0,01

### Заглушка



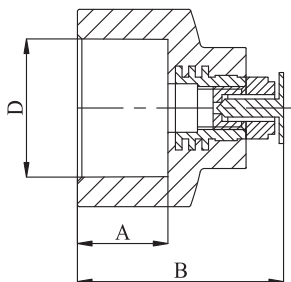
Артикул	Размер, D, mm	A	D	Кол-во в упак., шт.	Вес упак., кг	Объем упак., м <sup>3</sup>
20820	20	20	20	400	4,00	0,01
20825	25	23	25	300	3,00	0,01
20832	32	27	32	100	2,23	0,01
20840	40	34	40	50	2,50	0,01
20850	50	40	50	20	1,80	0,01
20863	63	46	63	10	1,50	0,01
20875	75	52	75	5	1,22	0,01
20890	90	59	90	5	1,95	0,01
208110	110	67	110	2	1,22	0,01

### Заглушка внутренняя



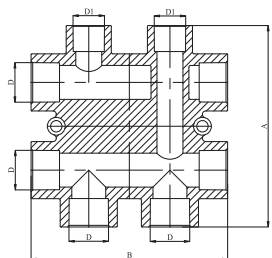
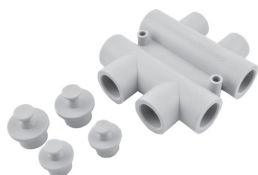
Артикул	Размер, D, mm	A	D	Кол-во в упак., шт.	Вес упак., кг	Объем упак., м <sup>3</sup>
707020	20	30	20	20	0,89	0,19
707025	25	36	25	20	1,44	0,11

**Заглушка с воздухоотводчиком**



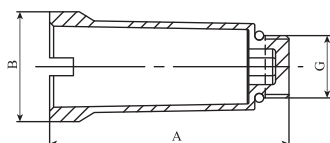
Артикул	Размер, D, мм	A	B	D	Кол-во в упак., шт.	Вес упак., кг	Объем упак., м³
704325	32x1/8"	19	47	32	5	1,60	0,01

**Распределительный блок с внутренними заглушками**



Артикул	Размер, D, мм	A	B	D	D1	Кол-во в упак., шт.	Вес упак., кг	Объем упак., м³
7052520	25x20	124	121	25	20	1	0,21	0,01

**Заглушка удлиненная с наружной резьбой (красная/синяя)**



<b>NEW</b> 24120 красная	20x1/2"	80	32	1/2"	10	0,73	0,01
<b>NEW</b> 24125 красная	25x3/4"	85	38	3/4"	10	0,97	0,01
<b>NEW</b> 24220 синяя	20x1/2"	80	32	1/2"	10	0,73	0,01
<b>NEW</b> 24225 синяя	25x3/4"	85	38	3/4"	10	0,97	0,01



# Комбинированные фитинги

## Назначение

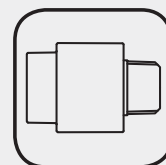
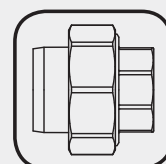
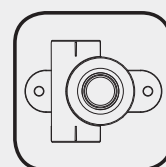
- отопление
- горячее водоснабжение
- холодное водоснабжение
- технические трубопроводы

## Характеристики

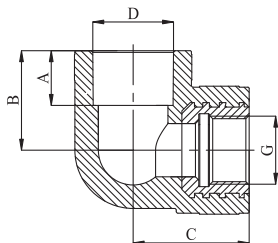
- d от 20 до 110 мм
- S — 2,5
- PN 25
- T max 90°C

## Материал

- полипропилен
- латунь CW617N
- сталь 20 (1.1151)

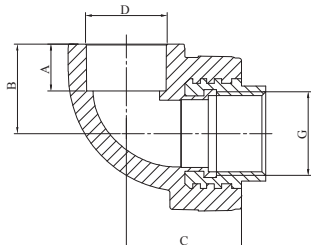


**Колено 90° комбинированное с внутренней резьбой**



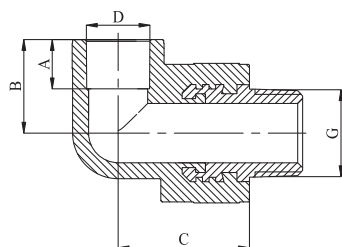
Артикул	Размер, D, mm	A	B	C	D	G	Кол-во в упак., шт.	Вес упак., кг	Объем упак., м <sup>3</sup>
3122020	20x1/2"	15	26	35	20	1/2"	50	3,39	0,01
3122025	20x3/4"	15	28,5	40	20	3/4"	30	2,53	0,01
3122520	25x1/2"	16,5	30	35	25	1/2"	30	3,00	0,01
3122525	25x3/4"	16,5	29,5	38	25	3/4"	30	2,85	0,01
3353232	32x1"	18	37	43	32	1"	5	0,71	0,01

**Колено 90° комбинированное с внутренней резьбой (под ключ)**



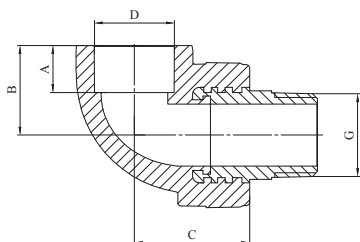
Артикул	Размер, D, mm	A	B	C	D	G	Кол-во в упак., шт.	Вес упак., кг	Объем упак., м <sup>3</sup>
3123232	32x1"	18	35	45	32	1"	20	4,15	0,01

**Колено 90° комбинированное с наружной резьбой**



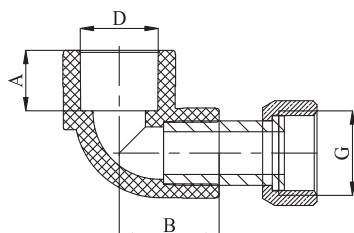
Артикул	Размер, D, mm	A	B	C	D	G	Кол-во в упак., шт.	Вес упак., кг	Объем упак., м <sup>3</sup>
3112020	20x1/2"	15	26	35	20	1/2"	50	4,39	0,01
3112025	20x3/4"	15	28,5	40	20	3/4"	30	3,56	0,01
3112520	25x1/2"	16,5	30	35	25	1/2"	30	3,90	0,01
3112525	25x3/4"	16,5	29,5	38	25	3/4"	30	3,84	0,01
3363232	32x1"	18	37	43	32	1"	5	0,77	0,01

**Колено 90° комбинированное с наружной резьбой (под ключ)**



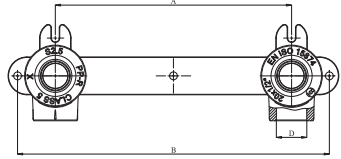
Артикул	Размер, D, mm	A	B	C	D	G	Кол-во в упак., шт.	Вес упак., кг	Объем упак., м <sup>3</sup>
3113232	32x1"	18	35	45	32	1"	20	4,79	0,01

**Колено 90° с накидной гайкой**



Артикул	Размер, D, mm	A	B	D	G	Кол-во в упак., шт.	Вес упак., кг	Объем упак., м <sup>3</sup>
3022020	20x1/2"	15	25	20	1/2"	100	3,50	0,01
3022025	20x3/4"	15	26	20	3/4"	100	6,10	0,01
3022525	25x3/4"	16,5	30	25	3/4"	10	0,74	0,01

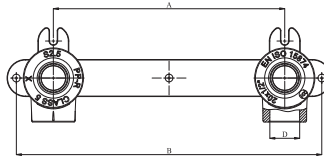
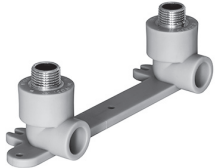
**Колено двойное настенное 90° комбинированное с внутренней резьбой**



NEW

Артикул	Размер, D, mm	A	B	D	Кол-во в упак., шт.	Вес упак., кг	Объем упак., м³
3202020	20x1/2"	150	198	20	10	1,68	0,01
3202520	25x1/2"	150	210	25	5	0,63	0,01

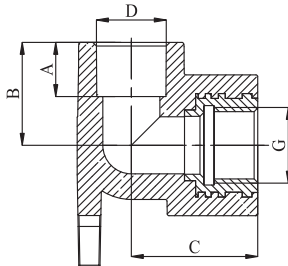
**Колено двойное настенное 90° комбинированное с наружной резьбой**



NEW

Артикул	Размер, D, mm	A	B	D	Кол-во в упак., шт.	Вес упак., кг	Объем упак., м³
3402020	20x1/2"	150	210	20	5	0,66	0,01
3402520	25x1/2"	150	210	25	5	0,66	0,01

**Колено настенное 90° комбинированное с внутренней резьбой**

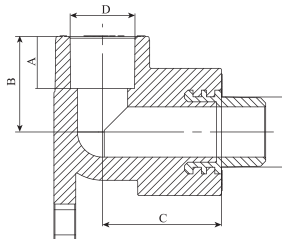


NEW

NEW

Артикул	Размер, D, mm	A	B	C	D	G	Кол-во в упак., шт.	Вес упак., кг	Объем упак., м³
3152020	20x1/2"	15	28,5	35	20	1/2"	50	3,94	0,01
3152525	25x3/4"	17,5	29,5	40	25	3/4"	30	3,90	0,01
3152025	20x3/4"	15	28,5	33,5	20	3/4"	15	1,21	0,01
3152520	25x1/2"	16,5	34	35,7	25	1/2"	10	0,70	0,01

**Колено настенное 90° комбинированное с наружной резьбой**



NEW

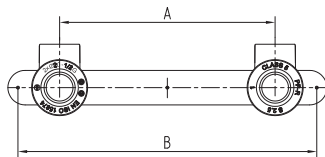
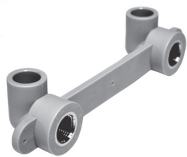
NEW

NEW

NEW

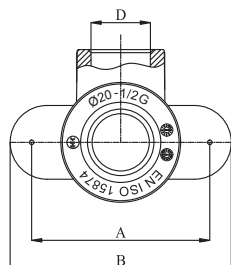
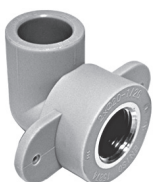
Артикул	Размер, D, mm	A	B	C	D	G	Кол-во в упак., шт.	Вес упак., кг	Объем упак., м³
3372020	20x1/2"	15	28,5	33,5	20	1/2"	15	1,09	0,01
3372025	20x3/4"	15	28,5	33,5	20	3/4"	15	1,42	0,01
3372520	25x1/2"	16,5	34	35,7	25	1/2"	10	0,78	0,01
3372525	25x3/4"	16,5	34	35,7	25	3/4"	10	0,94	0,01

**Колено двойное настенное 90° комбинированное с внутренней резьбой (под гипсокартон)**



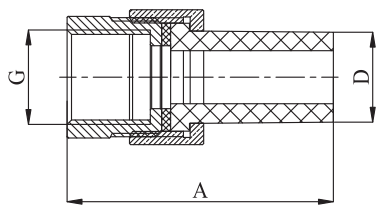
Артикул	Размер, D, mm	A	B	D	Кол-во в упак., шт.	Вес упак., кг	Объем упак., м³
3252020	20x1/2"	150	208	20	10	1,60	0,02

**Колено настенное 90° комбинированное с внутренней резьбой (под гипсокартон)**



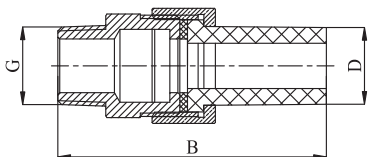
Артикул	Размер, D, mm	A	B	D	Кол-во в упак., шт.	Вес упак., кг	Объем упак., м³
3262020	20x1/2"	58	72	20	50	3,84	0,02

**Муфта комбинированная разъемная с внутренней резьбой**



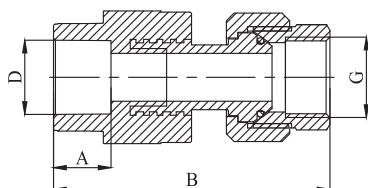
Артикул	Размер, D, мм	A	D	G	Кол-во в упак., шт.	Вес упак., кг	Объем упак., м³
3042020	20x1/2"	59	20	1/2"	20	1,80	0,01
3042025	20x3/4"	60	20	3/4"	20	2,10	0,01
3042032	20x1"	62	20	1"	10	1,30	0,01
3042525	25x3/4"	68,5	25	3/4"	20	2,56	0,01
3042532	25x1"	73	25	1"	10	1,42	0,01
3043225	32x3/4"	66	32	3/4"	10	2,00	0,01
3043232	32x1"	72	32	1"	10	1,94	0,01
3044040	40x1 1/4"	82	40	1 1/4"	5	1,29	0,01
3045050	50x1 1/2"	87	50	1 1/2"	5	1,98	0,01

**Муфта комбинированная разъемная с наружной резьбой**



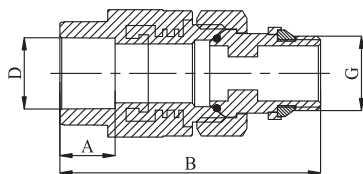
Артикул	Размер, D, мм	B	D	G	Кол-во в упак., шт.	Вес упак., кг	Объем упак., м³
3052020	20x1/2"	70	20	1/2"	20	2,21	0,01
3052025	20x3/4"	61	20	3/4"	20	1,73	0,01
3052032	20x1"	66	20	1"	10	1,17	0,01
3052525	25x3/4"	79,5	25	3/4"	20	3,37	0,01
3052532	25x1"	74	25	1"	10	1,41	0,01
3053225	32x3/4"	75	32	3/4"	10	2,20	0,01
3053232	32x1"	89,5	32	1"	10	2,82	0,01
3054040	40x1 1/4"	103	40	1 1/4"	5	1,94	0,01
3055050	50x1 1/2"	107	50	1 1/2"	5	2,36	0,01

**Муфта комбинированная с разъемным евроконусом с внутренней резьбой**



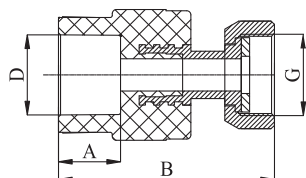
Артикул	Размер, D, мм	A	B	D	G	Кол-во в упак., шт.	Вес упак., кг	Объем упак., м³
3232020	20x1/2"	15	71	20	1/2"	10	1,36	0,01
3232025	20x3/4"	15	71	20	3/4"	10	1,57	0,01
3232520	25x1/2"	16,5	77	25	1/2"	10	1,34	0,01
3232525	25x3/4"	16,5	77	25	3/4"	10	1,64	0,01

**Муфта комбинированная с разъемным евроконусом с наружной резьбой**



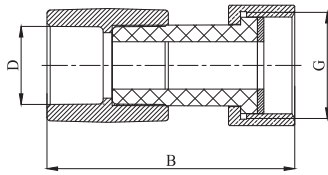
Артикул	Размер, D, мм	A	B	D	G	Кол-во в упак., шт.	Вес упак., кг	Объем упак., м³
3242020	20x1/2"	15	71	20	1/2"	10	1,54	0,07
3242025	25x3/4"	16,5	77	25	3/4"	10	1,86	0,09

**Муфта комбинированная с металлической вставкой и накидной гайкой**



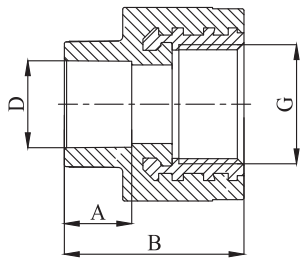
Артикул	Размер, D, мм	A	B	D	G	Кол-во в упак., шт.	Вес упак., кг	Объем упак., м³
3062032	20x1"	15	70	20	1"	50	12,00	0,01
3062020	20x1/2"	15	52	20	1/2"	50	2,50	0,01
3062025	20x3/4"	15	61,5	20	3/4"	50	4,00	0,01
3062532	25x1"	16,5	72	25	1"	30	7,80	0,01
3063240	32x1 1/4"	19	86,5	32	1 1/4"	30	10,50	0,01

**Муфта комбинированная с накидной гайкой**



Артикул	Размер, D, мм	B	D	G	Кол-во в упак., шт.	Вес упак., кг	Объем упак., м³
3072020	20x1/2"	57	20	1/2"	100	4,00	0,01
3072025	20x3/4"	63	20	3/4"	100	4,36	0,01
3072525	25x3/4"	64	25	3/4"	50	2,50	0,01
3072532	25x1"	77	25	1"	50	4,53	0,01
3073232	32x1"	80	32	1"	50	5,40	0,01

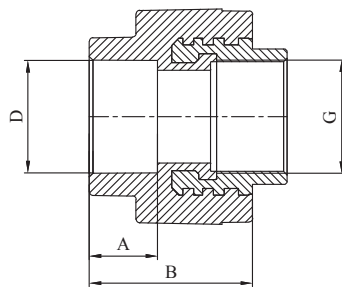
**Муфта комбинированная с внутренней резьбой**



*NEW*  
*NEW*

Артикул	Размер, D, мм	A	B	D	G	Кол-во в упак., шт.	Вес упак., кг	Объем упак., м³
3142020	20x1/2"	15	38	20	1/2"	100	6,39	0,01
3142025	20x3/4"	15	40	20	3/4"	50	3,73	0,01
3142032	20x1"	15	38	20	1"	10	1,03	0,01
3142520	25x1/2"	16,5	42	25	1/2"	50	3,22	0,01
3142525	25x3/4"	16,5	42,5	25	3/4"	50	4,41	0,01
3142532	25x1"	16,5	39	25	1"	10	0,98	0,01
3143225	32x3/4"	19	40	32	3/4"	10	0,76	0,01
3333232	32x1"	18	45	32	1"	10	1,15	0,01
3144032	40x1"	21,5	50	40	1"	5	0,71	0,01

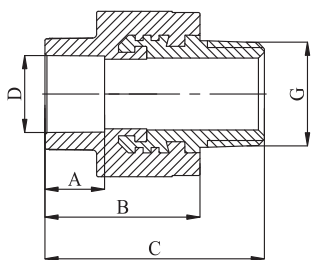
**Муфта комбинированная с внутренней резьбой (под ключ)**



*NEW*  
*NEW*  
*NEW*  
*NEW*

Артикул	Размер, D, мм	A	B	D	G	Кол-во в упак., шт.	Вес упак., кг	Объем упак., м³
3143232	32x1"	19	55	32	1"	30	5,73	0,01
3143240	32x1 1/4"	19	43	32	1 1/4"	10	4,05	0,01
3143250	32x1 1/2"	19	48	32	1 1/2"	10	3,97	0,01
3144040	40x1 1/4"	20,5	64	40	1 1/4"	20	5,28	0,01
3144050	40x1 1/2"	22,5	48	40	1 1/2"	5	1,57	0,01
3145040	50x1 1/4"	24	54	50	1 1/4"	5	1,62	0,01
3145050	50x1 1/2"	25	66	50	1 1/2"	20	7,40	0,01
3146350	63x1 1/2"	28	55	63	1 1/2"	2	0,83	0,01
3146364	63x2"	29	73	63	2"	5	3,30	0,01
3147575	75x2 1/2"	30	65	75	2 1/2"	5	3,89	0,01
3149090	90x3"	33	68	90	3"	5	5,38	0,01

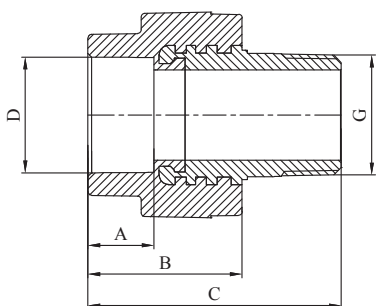
**Муфта комбинированная с наружной резьбой**



*NEW*  
*NEW*

Артикул	Размер, D, мм	A	B	C	D	G	Кол-во в упак., шт.	Вес упак., кг	Объем упак., м³
3132020	20x1/2"	15	39	54	20	1/2"	100	8,23	0,01
3132025	20x3/4"	15	39	55	20	3/4"	50	5,36	0,01
3132032	20x1"	15	35	51	20	1"	10	1,19	0,01
3132520	25x1/2"	16,5	42	57	25	1/2"	50	4,33	0,01
3132525	25x3/4"	16,5	43,5	60	25	3/4"	50	5,89	0,01
3132532	25x1"	16,5	36	52	25	1"	10	0,17	0,01
3133225	32x3/4"	19	38	51	32	3/4"	10	0,90	0,01
3323232	32x1"	18	43	59	32	1"	10	1,21	0,01
3134032	40x1"	22	48	79	40	1"	5	1,21	0,01

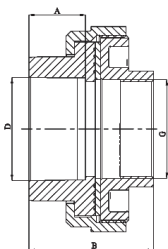
**Муфта комбинированная с наружной резьбой (под ключ)**



*NEW*  
*NEW*  
*NEW*

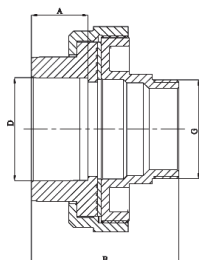
Артикул	Размер, D, мм	A	B	C	D	G	Кол-во в упак., шт.	Вес упак., кг	Объем упак., м³
3133232	32x1"	19	42	69	32	1"	30	6,45	0,01
3133240	32x1 1/4"	19	43	74	32	1 1/4"	10	3,38	0,01
3133250	32x1 1/2"	19	45	77	32	1 1/2"	10	4,99	0,01
3134040	40x1 1/4"	22	48	79	40	1 1/4"	20	5,34	0,01
3134050	40x1 1/2"	22,5	48	80	40	1 1/2"	5	2,17	0,01
3135040	50x1 1/4"	24	54	85	50	1 1/4"	5	1,66	0,01
3135050	50x1 1/2"	25	50	82	50	1 1/2"	20	6,80	0,01
3136350	63x1 1/2"	28	55	87	63	1 1/2"	2	1,01	0,01
3136364	63x2"	29	55	93	63	2"	5	3,65	0,01
3137575	75x2 1/2"	31	65	99	75	2 1/2"	5	4,15	0,01
3139090	90x3"	35	69	105	90	3"	5	5,93	0,01

**Муфта комбинированная разъемная с внутренней резьбой (под трубу)**



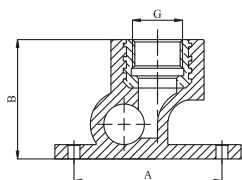
Артикул	Размер, D, mm	A	B	D	G	Кол-во в упак., шт.	Вес упак., кг	Объем упак., м³
3216363	63x2"	34	75	63	2"	2	3,07	0,01

**Муфта комбинированная разъемная с наружной резьбой (под трубу)**



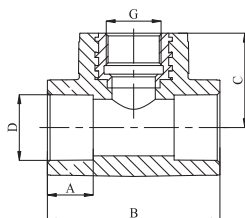
Артикул	Размер, D, mm	A	B	D	G	Кол-во в упак., шт.	Вес упак., кг	Объем упак., м³
3226363	63x2"	34	89	63	2"	2	3,81	0,01

**Тройник настенный комбинированный с внутренней резьбой**



Артикул	Размер, D, mm	A	B	G	Кол-во в упак., шт.	Вес упак., кг	Объем упак., м³
3172020	20x1/2"	62	50	1/2"	50	4,00	0,01

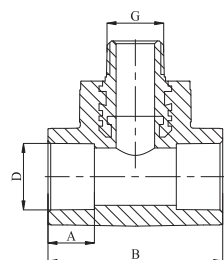
**Тройник комбинированный с внутренней резьбой**



NEW  
NEW  
NEW  
NEW

Артикул	Размер, D, mm	A	B	C	D	G	Кол-во в упак., шт.	Вес упак., кг	Объем упак., м³
3182020	20x1/2"	15	52	35	20	1/2"	50	3,72	0,01
3182025	20x3/4"	15	64	35	20	3/4"	10	0,80	0,01
3182520	25x1/2"	16,5	64	35	25	1/2"	50	4,37	0,01
3182525	25x3/4"	16,5	59	38	25	3/4"	30	3,15	0,01
3183232	32x1"	19	70	45	32	1"	20	4,56	0,01
3183225	32x3/4"	19	70	43	32	3/4"	10	1,37	0,01
3183220	32x1/2"	19	70	45	32	1/2"	10	1,08	0,01
3184020	40x1/2"	22,5	71	40	40	1/2"	5	0,44	0,01
3184025	40x3/4"	22,5	78	42	40	3/4"	5	0,52	0,01
3184032	40x1"	22,5	90	47	40	1"	5	0,73	0,01
3185032	50x1"	25,5	90	52	50	1"	5	0,77	0,01

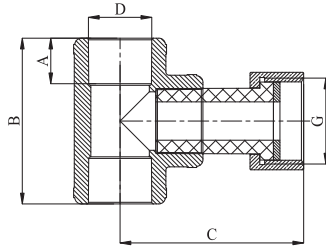
**Тройник комбинированный с наружной резьбой**



NEW  
NEW  
NEW  
NEW

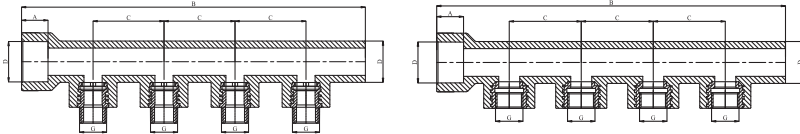
Артикул	Размер, D, mm	A	B	D	G	Кол-во в упак., шт.	Вес упак., кг	Объем упак., м³
3192020	20x1/2"	15	52	20	1/2"	50	4,74	0,01
3192025	20x3/4"	15	64	20	3/4"	10	0,83	0,01
3192520	25x1/2"	16,5	64	25	1/2"	50	5,44	0,01
3192525	25x3/4"	16,5	59	25	3/4"	30	4,11	0,01
3193220	32x1/2"	19	60	32	1/2"	5	0,45	0,01
3193225	32x3/4"	19	70	32	3/4"	10	1,47	0,01
3193232	32x1"	19	70	32	1"	10	2,36	0,01
3194020	40x1/2"	22,5	68	40	1/2"	5	0,45	0,01
3194025	40x3/4"	22,5	73	40	3/4"	5	0,57	0,01
3194032	40x1"	22,5	86	40	1"	5	0,76	0,01
3195032	50x1"	25,5	90	50	1"	5	0,80	0,01

**Тройник с накидной гайкой**



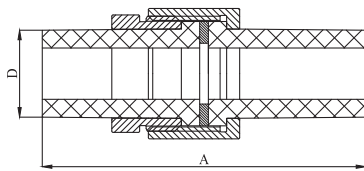
Артикул	Размер, D, мм	A	B	C	D	G	Кол-во в упак., шт.	Вес упак., кг	Объем упак., м³
3092025	20x3/4"	15	51	56,5	20	3/4"	5	0,31	0,01
3092525	25x3/4"	16,5	59	59	25	3/4"	5	0,40	0,01
3093225	32x3/4"	19	72	62,5	32	3/4"	5	0,55	0,01
3093232	32x1"	19	72	65	32	1"	5	0,65	0,01

**Коллектор комбинированный**



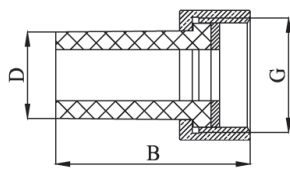
Артикул	Размер, D, мм	A	B	C	D	G	Кол-во в упак., шт.	Вес упак., кг	Объем упак., м³
70232420	32-4x20 HP	20,5	266	55	32	1/2"	5	1,72	0,01
70332420	32-4x20 BP	20,5	266	55	32	1/2"	5	1,76	0,01

**Разъемное комбинированное соединение (труба-труба)**



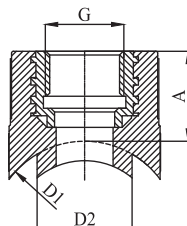
Артикул	Размер, D, мм	A	D	Кол-во в упак., шт.	Вес упак., кг	Объем упак., м³
30820	20	74	20	10	0,90	0,01
30825	25	92	25	10	1,64	0,01
30832	32	95	32	10	1,92	0,01
30840	40	104	40	5	1,37	0,01
30850	50	112	50	5	2,36	0,01

**Переходник комбинированный с накидной гайкой**



Артикул	Размер, D, мм	B	D	G	Кол-во в упак., шт.	Вес упак., кг	Объем упак., м³
3012025	20x3/4"	45	20	3/4"	50	2,20	0,01
3012532	25x1"	50	25	1"	30	2,73	0,01
3013240	32x1 1/4"	50	32	1 1/4"	20	2,16	0,01
3014050	40x1 1/2"	56	40	1 1/2"	10	1,40	0,01
3015064	50x2"	60	50	2"	10	2,26	0,01

**Вварное седло комбинированное с внутренней резьбой**



Артикул	Размер, D, мм	A	G	D <sub>1</sub>	D <sub>2</sub>	Кол-во в упак., шт.	Вес упак., кг	Объем упак., м³
3275020	50x1/2"	24	1/2"	50	25	20	1,27	0,01
3276320	63x1/2"	27	1/2"	63	25	20	1,32	0,01
3277520	75x1/2"	27	1/2"	75	25	20	1,32	0,01
3279020	90x1/2"	27	1/2"	90	25	20	1,32	0,01
32711020	110x1/2"	27	1/2"	110	25	20	1,32	0,01

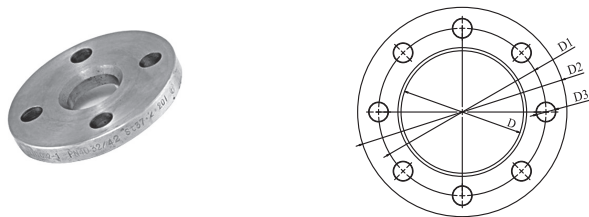
**Сварочные насадки и сверла для монтажа сварных седел**



Таблица соответствия инструмента для монтажа сварных седел

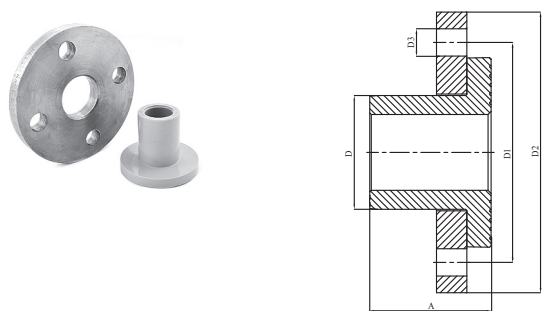
Вварные седла		Насадки для сварных седел		Сверла	
Артикул	Размер, mm	Артикул	Размер, mm	Артикул	Размер, mm
3275020	50x1/2"	412025050	2S/WS 50/20-25	4100205	HS/WS 20-25
3276320	63x1/2"	412025063	2S/WS 63/20-25	4100205	HS/WS 20-25
3277520	75x1/2"	412025075	2S/WS 75/20-25	4100205	HS/WS 20-25
3279020	90x1/2"	412025090	2S/WS 90/20-25	4100205	HS/WS 20-25
32711020	110x1/2"	412025110	2S/WS 110/20-25	4100205	HS/WS 20-25

**Фланец стальной (к фланцевому бурту)**



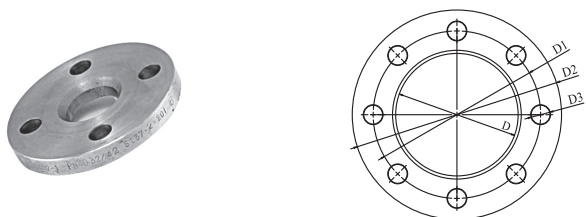
Артикул	Размер, D, mm	D	D <sub>1</sub>	D <sub>2</sub>	D <sub>3</sub>	Кол-во в упак., шт.	Вес упак., кг	Объем упак., м <sup>3</sup>
31040	40	42	100	140	4x18	2	2,84	0,01
31050	50	52	110	150	4x18	2	3,64	0,01
31063	63	67	125	165	4x18	2	4,46	0,01
31075	75	77	145	185	8x18	2	4,96	0,01
31090	90	92	160	200	8x18	2	6,50	0,01
310110	110	113	180	220	8x18	2	7,20	0,01

**Комплект бурт со стальным фланцем**



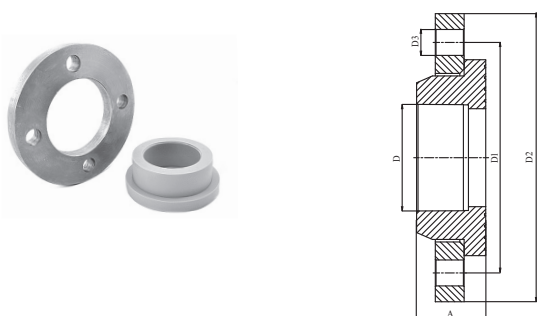
Артикул изделия	Артикул комплектующего	Размер, D, mm	A	D	D <sub>1</sub>	D <sub>2</sub>	D <sub>3</sub>	Кол-во в упак., шт.	Вес упак., кг	Объем упак., м <sup>3</sup>
23740	31040			42	100	140	4x18	1	1,66	0,01
	20740	40	60							
23750	31050			52	110	150	4x18	1	1,89	0,01
	20750	50	65							
23763	31063			65	125	165	4x18	1	2,66	0,01
	20763	63	75							
23775	31075			77	145	185	8x18	1	3,37	0,01
	20775	75	80							
23790	31090			92	160	200	8x18	1	3,91	0,01
	20790	90	90							
237110	310110			113	180	220	8x18	1	5,05	0,01
	207110	110	100							

**Фланец стальной (к бурт-муфте)**



Артикул	Размер, D, mm	D	D <sub>1</sub>	D <sub>2</sub>	D <sub>3</sub>	Кол-во в упак., шт.	Вес упак., кг	Объем упак., м <sup>3</sup>
3315016	DN 50/63	90	125	165	4x18	1	2,00	0,01
3318016	DN 80/75/99	117	160	200	8x18	1	2,90	0,01
33110016	DN 100/110	143	180	220	8x18	1	3,40	0,01

**Комплект бурт-муфта со стальным фланцем**



Артикул изделия	Артикул комплектующего	Размер, D, mm	A	D	D <sub>1</sub>	D <sub>2</sub>	D <sub>3</sub>	Кол-во в упак., шт.	Вес упак., кг	Объем упак., м <sup>3</sup>
22763	3315016	63			125	165	4x18	1	2,18	0,01
	21763	63	40	63						
22775	3318016	75/90			160	200	8x18	1	3,14	0,01
	21775	75	47	75						
22790	3318016	75/90			160	200	8x18	1	3,29	0,01
	21790	90	48	90						
227110	33110016	110			180	220	8x18	1	4,04	0,01
	217110	110	52	110						



# Запорно-регулирующая арматура

## Назначение

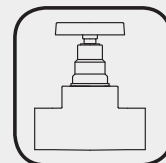
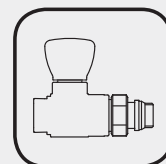
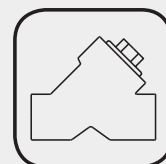
- отопление
- горячее водоснабжение
- холодное водоснабжение
- технические трубопроводы

## Характеристики

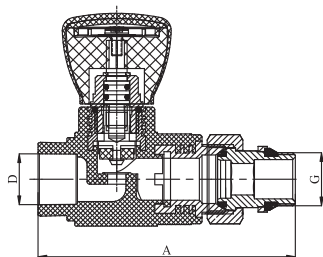
- d от 20 до 110 мм
- S – 2,5
- PN 25
- T max 90-95°C

## Материал

- полипропилен
- латунь CW617N

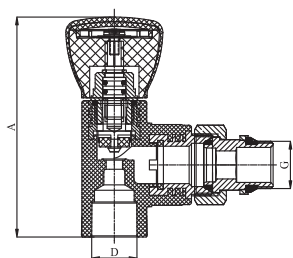


**Вентиль радиаторный пластиковый с наружной резьбой**



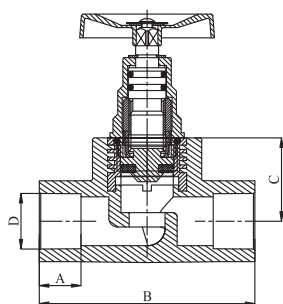
Артикул	Размер, D, mm	A	D	G	Кол-во в упак., шт.	Вес упак., кг	Объем упак., м <sup>3</sup>
4072025	20x1/2"	98	20	1/2"	20	4,95	0,01
4072532	25x3/4"	100	25	3/4"	20	6,37	0,01

**Вентиль радиаторный пластиковый угловой с наружной резьбой**



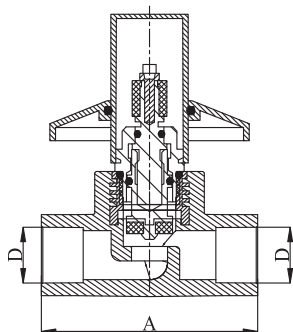
Артикул	Размер, D, mm	A	D	G	Кол-во в упак., шт.	Вес упак., кг	Объем упак., м <sup>3</sup>
4082025	20x1/2"	94	20	1/2"	20	4,81	0,01
4082532	25x3/4"	96	25	3/4"	20	6,30	0,01

**Вентиль проходной пластиковый**



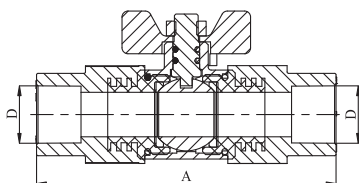
Артикул	Размер, D, mm	A	B	C	D	Кол-во в упак., шт.	Вес упак., кг	Объем упак., м <sup>3</sup>
40120	20	15	75	29	20	20	3,00	0,01
40125	25	16,5	84	32	25	20	4,20	0,01
40132	32	18	100	39	32	20	6,40	0,01
40140	40	20,5	112	43	40	10	4,00	0,01
40150	50	23,5	150	60	50	2	2,18	0,01
40163	63	27,4	162	70	63	1	1,29	0,01

**Клапан LAGUNA под штукатурку**



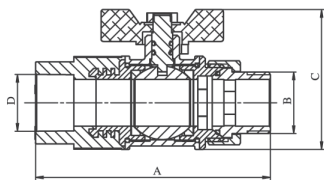
Артикул	Размер, D, mm	A	D	Кол-во в упак., шт.	Вес упак., кг	Объем упак., м <sup>3</sup>
40320	20	75	20	20	3,40	0,01
40325	25	84	25	20	5,00	0,01

**Кран шаровой комбинированный для отопления и водоснабжения**



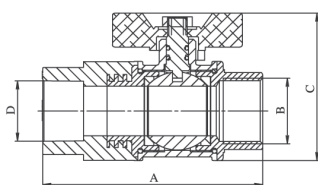
Артикул	Размер, D, mm	A	D	Кол-во в упак., шт.	Вес упак., кг	Объем упак., м <sup>3</sup>
41020	20	101	20	2	0,44	0,01
41025	25	109	25	2	0,65	0,01

**Кран шаровой комбинированный для отопления и водоснабжения «американка» с наружной резьбой**



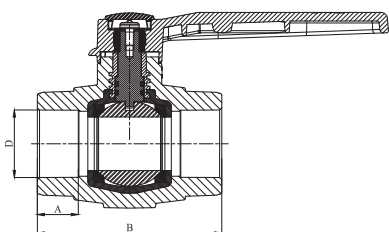
Артикул	Размер, D, мм	A	B	C	Кол-во в упак., шт.	Вес упак., кг	Объем упак., м³
4102020	20	90	G1/2"	52	2	0,55	0,01
4102525	25	101	G3/4"	60	2	0,79	0,01

**Кран шаровой комбинированный для отопления и водоснабжения с внутренней резьбой**



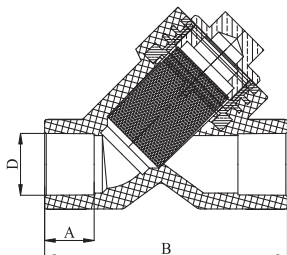
Артикул	Размер, D, мм	A	B	C	Кол-во в упак., шт.	Вес упак., кг	Объем упак., м³
4202020	20	80	G1/2"	52	2	0,43	0,01
4202525	25	89	G3/4"	60	2	0,65	0,01

**Кран шаровой пластиковый**



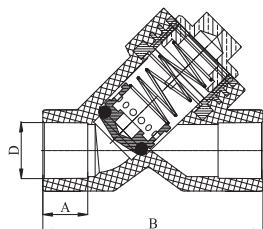
Артикул	Размер, D, мм	A	B	D	Кол-во в упак., шт.	Вес упак., кг	Объем упак., м³
40420	20	15,5	66	20	20	3,38	0,01
40425	25	17	71	25	20	4,36	0,01
40432	32	19	86	32	10	3,24	0,01
40440	40	20,5	100	40	10	4,82	0,01
40450	50	23,5	115	50	5	4,36	0,01
40463	63	27,5	134	63	5	5,60	0,01
40475	75	30	152	75	1	1,83	0,01

**Фильтр сетчатый пластиковый**



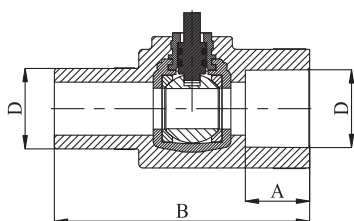
Артикул	Размер, D, мм	A	B	D	Кол-во в упак., шт.	Вес упак., кг	Объем упак., м³
32820	20	15	76	20	20	2,40	0,01
32825	25	16,5	76	25	20	2,60	0,01
32832	32	19	98	32	10	2,32	0,01

**Обратный клапан пластиковый**



Артикул	Размер, D, мм	A	B	D	Кол-во в упак., шт.	Вес упак., кг	Объем упак., м³
40920	20	15	76	20	20	2,40	0,01
40925	25	16,5	76	25	20	3,03	0,01
40932	32	19	98	32	10	2,32	0,01

**Кран шаровой пластиковый внутренний/ наружный под отвертку**



Артикул	Размер, D, мм	A	B	D	Кол-во в упак., шт.	Вес упак., кг	Объем упак., м³
70420	20	16	63,5	20	4	0,16	0,01

# Элементы крепления трубопровода

## Назначение

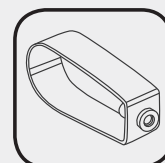
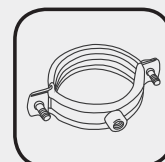
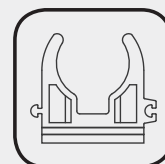
- отопление
- горячее водоснабжение
- холодное водоснабжение
- технические трубопроводы

## Характеристики

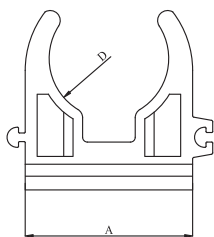
- d от 20 до 110 мм
- толщина металла — 1,5-2,5 мм
- толщина защитного слоя — 10 мкр

## Материал

- полипропилен
- сталь гальванизированная

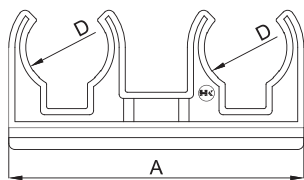


**Опора**



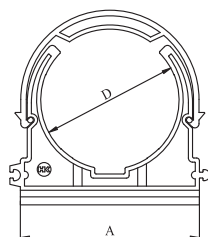
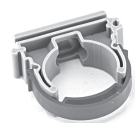
Артикул	Размер, D, мм	A	D	Кол-во в упак., шт.	Вес упак., кг	Объем упак., м <sup>3</sup>
50116	16	22	16	300	0,90	0,01
50120	20	30	20	300	1,86	0,01
50125	25	35	25	250	2,08	0,01

**Опора двойная**



Артикул	Размер, D, мм	A	D	Кол-во в упак., шт.	Вес упак., кг	Объем упак., м <sup>3</sup>
50220	2x20	72	20	50	0,60	0,01
50225	2x25	90	25	50	1,10	0,01

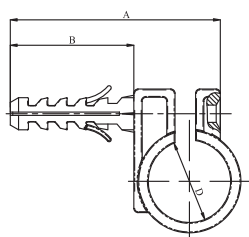
**Опора с ремешком**



NEW  
NEW  
NEW

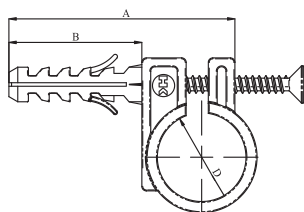
Артикул	Размер, D, мм	A	D	Кол-во в упак., шт.	Вес упак., кг	Объем упак., м <sup>3</sup>
50332	32	45	32	50	0,54	0,01
50340	40	53	40	50	0,65	0,01
50350	50	65	50	25	0,43	0,01
50363	63	87	63	25	0,71	0,01
50375	75	112	75	5	0,50	0,01
50390	90	132	90	5	0,60	0,01
503110	110	160	110	5	0,69	0,01

**Хомут пластиковый с дюбелем**



Артикул	Размер, D, мм	A	B	D	Кол-во в упак., шт.	Вес упак., кг	Объем упак., м <sup>3</sup>
50420	20	50	30	20	100	0,47	0,01

**Хомут пластиковый с дюбелем и саморезом**



Артикул	Размер, D, мм	A	B	D	Кол-во в упак., шт.	Вес упак., кг	Объем упак., м <sup>3</sup>
504201	20	50	30	20	100	0,07	0,01

**Хомут металлический подвесной без резинового уплотнения**



Артикул	Размер, D, мм	Кол-во в упак., шт.	Вес упак., кг	Объем упак., м <sup>3</sup>
F-32.04	32	100	25,00	0,03
F-40.04	40	100	28,50	0,04
F-50.04	50	100	29,50	0,05
F-63.04	63	100	20,00	0,04
F-75.04	75	50	36,00	0,05
F-90.04	90	50	19,00	0,04
F-110.04	110	50	21,00	0,04

**Хомут металлический без шурупа с гайкой**



Артикул	Размер, D, мм	Кол-во в упак., шт.	Вес упак., кг	Объем упак., м <sup>3</sup>
F-20.03	20	200	11,22	0,01
F-25.03	25	150	8,43	0,01
F-32.03	32	100	6,19	0,01
F-40.03	40	100	6,82	0,01
F-50.03	50	100	7,46	0,01
F-63.03	63	100	9,85	0,01
F-75.03	75	50	6,53	0,01
F-90.03	90	50	7,50	0,01
F-110.03	110	50	8,25	0,02
F-125.03	125	50	8,25	0,02
F-140.03	140	50	8,25	0,02
F-160.03	160	30	9,72	0,02
F-200.03	200	25	10,39	0,02
F-220.03	220	25	10,46	0,02

**Хомут металлический с шурупом**



Артикул	Размер, D, мм	Кол-во в упак., шт.	Вес упак., кг	Объем упак., м <sup>3</sup>
F-20.01	20	200	13,22	0,88
F-25.01	25	150	10,59	0,01
F-32.01	32	100	7,70	0,01
F-40.01	40	100	8,24	0,01
F-50.01	50	100	8,88	0,01
F-63.01	63	100	10,68	0,02
F-75.01	75	50	6,97	0,01
F-90.01	90	50	7,57	0,01
F-110.01	110	50	10,85	0,03
F-160.01	160	30	12,63	0,02
F-200.01	200	30	13,29	0,02

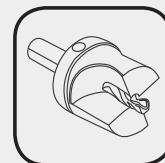
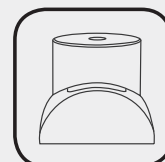
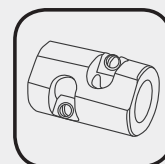
# Инструменты для монтажных работ

## Назначение

- монтаж полипропиленового трубопровода

## Характеристики

- подходит для монтажа трубопроводов  $d$  от 20 до 160 мм
- мощность аппаратов для диффузионной сварки от 650 до 1800 W



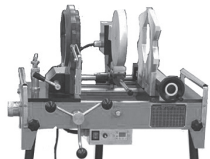
### Комплект для сварки



- подходит для монтажа трубопроводов d от 20 до 110 мм
- мощность 650 W, 800W, 1200W

Артикул	Модель/Размер	Кол-во в упак., шт.
410320650	WS-40-650 (20-32)	1
410400800	WS-63-800 (20-40)	1
410001200	WS-110-1200 (без насадок)	1

### Механическая сварочная машина



- подходит для монтажа трубопроводов d от 50 до 160 мм
- мощность 1800 W

Артикул	Модель / Размер	кол-во в упак., шт.
411601800	WS-160-1800 (50-160)	1

### Насадки к комплекту для сварки с болтами



- подходит для монтажа трубопроводов d от 20 до 110 мм

Артикул	Модель / Размер	кол-во в упак., шт.
412020	1S/WS 20	1
412025	1S/WS 25	1
412032	1S/WS 32	1
412040	1S/WS 40	1
412050	1S/WS 50	1
412063	1S/WS 63	1
412075	1S/WS 75	1
412090	1S/WS 90	1
412110	1S/WS 110	1

### Насадки к комплекту для сварки и монтажа сварных седел



- подходит для монтажа трубопроводов d от 50 до 110 мм

Артикул	Модель / Размер	кол-во в упак., шт.
412025050	2S/WS 50/20-25	1
412025063	2S/WS 63/20-25	1
412032063	2S/WS 63/32	1
412040063	2S/WS 63/40	1
412025075	2S/WS 75/20-25	1
412032075	2S/WS 75/32	1
412040075	2S/WS 75/40	1
412025090	2S/WS 90/20-25	1
412032090	2S/WS 90/32	1
412040090	2S/WS 90/40	1
412025110	2S/WS 110/20-25	1
412032110	2S/WS 110/32	1
412040110	2S/WS 110/40	1
412050110	2S/WS 110/50	1

### Сверло к комплекту для сварки

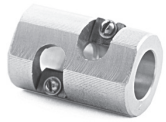


- подходит для монтажа трубопроводов d от 50 до 110 мм

Артикул	Модель / Размер	кол-во в упак., шт.
4100205	HS/WS 20-25	1
4100320	HS/WS 32	1
4100400	HS/WS 40	1
4100500	HS/WS 50	1
4100630	HS/WS 63	1



### Зачистное приспособление для труб Stabi



- подходит для монтажа трубопроводов d от 20 до 90 мм

Артикул	Размер	кол-во в упак., шт.
6012025	20-25	1
6013240	32-40	1
6015063	50-63	1
6010075	75	1
6012532	25-32	1
6010063	63	1
6010090	90	1

### Монтажная линейка



Артикул	Размер	кол-во в упак., шт.
60501		20

### Натяжной ключ с поясом



- подходит для монтажа трубопроводов d от 20 до 63 мм

Артикул	Размер	кол-во в упак., шт.
410		1

### Ножницы



- для резки полимерных труб d от 20 до 63 мм
- материал лезвия — сталь специализированная

Артикул	Модель	Кол-во в упак., шт.
62040	40	1
62063	63	1
610402	40	1

### Ножницы



- предназначены для резки полимерных труб d от 20 до 75 мм
- материал лезвия — сталь 6Cr13

Артикул	Модель	кол-во в упак., шт.
61040	N-40	1
61075	N-75	1

### Ножницы усиленные



- предназначены для резки полимерных труб d от 20 до 40 мм
- материал лезвия — сталь 6Cr13

Артикул	Модель	кол-во в упак., шт.
61140	N-40 (усиленные)	1

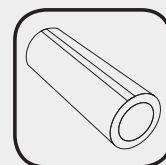
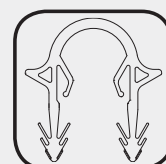
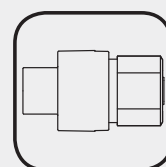
# Металлополимерные и полиэтиленовые трубы, комплектующие и коллекторы

## Назначение

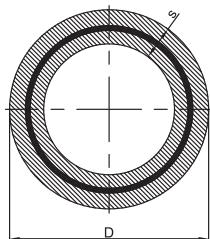
- горячее водоснабжение
- холодное водоснабжение
- напольное и радиаторное отопление
- технические трубопроводы

## Характеристики

- $T_{\max}$  95°C
- $T_{\text{раб}}$  70°C — 10 бар — 50 лет
- $T_{\text{раб}}$  60°C — 10 бар — 100 лет
- $\alpha$  — от 0,15 до 0,023 мм/м·°C

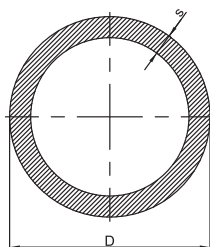


**Труба металлопластиковая Al-PertPipe**



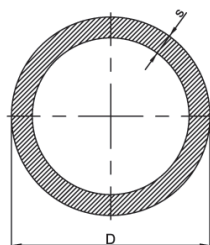
Артикул	Размер, Dxs, mm	Кол-во в упак., м	Вес упак., кг	Объем упак., м <sup>3</sup>
1101162	16x2,0	200	21,00	0,11
1101202	20x2,0	200	27,40	0,11

**Труба полиэтиленовая PertPipe EVOH**



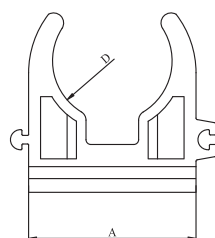
Артикул	Размер, Dxs, mm	Кол-во в упак., м	Вес упак., кг	Объем упак., м <sup>3</sup>
1102162	16x2,0	200	18,20	0,11

**Труба полиэтиленовая Pink-PertPipe PE-RT II**



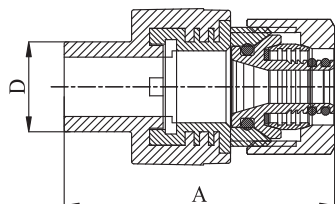
Артикул	Размер, Dxs, mm	Кол-во в упак., м	Вес упак., кг	Объем упак., м <sup>3</sup>
1112162	16x2,0	200	19,40	0,18
1112201	20x2,0	200	21,8	0,18
1112202	20x2,3	200	27,10	0,18

**Опора**



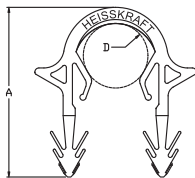
Артикул	Размер, D, mm	A	D	Кол-во в упак., шт.	Вес упак., кг	Объем упак., м <sup>3</sup>
50116	16	22	16	300	0,90	0,01
50120	20	30	20	300	1,86	0,01
50125	25	35	25	250	2,08	0,01

**Переходник комбинированный, обжимной под металлополимерную трубу**



Артикул	Размер, D, mm	A	D	Кол-во в упак., шт.	Вес упак., кг	Объем упак., м <sup>3</sup>
7042016	20x16 (2,0)	60	20	10	1,32	0,01

### Фиксирующая клипса



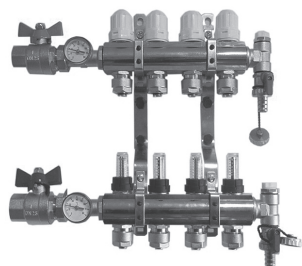
Артикул	Размер, D, мм	A	Кол-во в упак., шт.	Вес упак., кг	Объем упак., м <sup>3</sup>
50516	16	43	100	0,17	0,01

### Степлер Tacker 16



Артикул	Размер, L, мм	Кол-во в упак., шт.
110616	L=830	1

### Распределительные коллекторы для теплых полов с расходомерами



- рабочая температура теплоносителя 90°C
- рабочее давление 10 бар
- вход — 1"
- вход под евроконус — 3/4"
- вход под термостатический клапан — 1/2"
- сливной кран — 1/2"
- применяется в отопительных системах (теплый пол)
- предназначен для распределения и регулирования потоков теплоносителя

Артикул	Размер, D, мм	Кол-во в упак., шт.	Вес упак., кг	Объем упак., м <sup>3</sup>
1103322	FHS 1"x2	1	4,72	0,01
1103323	FHS 1"x3	1	5,47	0,01
1103324	FHS 1"x4	1	6,22	0,01
1103325	FHS 1"x5	1	6,97	0,02
1103326	FHS 1"x6	1	7,72	0,02
1103327	FHS 1"x7	1	4,72	0,01
1103328	FHS 1"x8	1	9,25	0,03
1103329	FHS 1"x9	1	9,00	0,03
11033210	FHS 1"x10	1		
11033211	FHS 1"x11	1		
11033212	FHS 1"x12	1		

# Трубы из ПНД и компрессионные фитинги

## Назначение

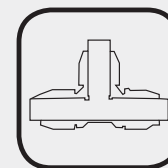
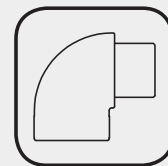
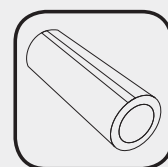
- холодное водоснабжение
- технические трубопроводы


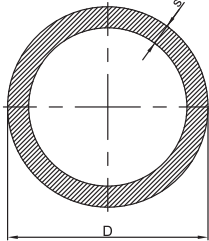
## Характеристики


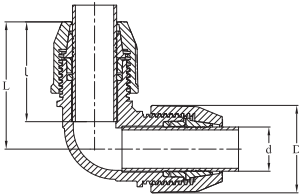
- d от 20 до 40 мм
- PN от 10 до 16 Bar
- T max 40°C


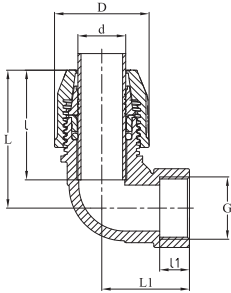
## Материал


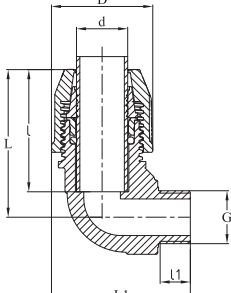
- трубы HDPE 100
- фитинги PP-H


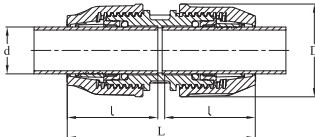


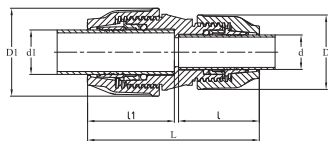
Труба ПНД BlackPipe		Артикул	Размер, Dxs, mm	Кол-во в упак., м	Вес упак., кг	Объем упак., м <sup>3</sup>
 		1410202	20x2,0	200	24,00	0,01
		1410201	20x2,0	100	12,00	0,01
		1410251	25x2,0	100	14,80	0,01
		1410252	25x2,0	200	29,60	0,01
		1410321	32x2,4	100	23,00	0,01
		1410322	32x2,4	200	46,00	0,01
		1410401	40x3,0	100	36,00	0,01

Колено 90° (для труб ПНД)		Артикул	Размер, D, mm	D	d	L	l	Кол-во в упак., шт.	Вес упак., кг	Объем упак., м <sup>3</sup>
 		<b>NEW</b> 1050020	90°x20	46	20	71	57	60	5,63	0,02
		<b>NEW</b> 1050025	90°x25	54	25	79	64	40	5,79	0,02
		<b>NEW</b> 1050032	90°x32	64	32	93	75	20	4,39	0,02

Колено 90° с внутренней резьбой (для труб ПНД)		Артикул	Размер, D, mm	D	d	L	l	L1	l1	G	Кол-во в упак., шт.	Вес упак., кг	Объем упак., м <sup>3</sup>
 		<b>NEW</b> 11502015	20x1/2"	46	20	71	57	42	15	1/2"	100	6,14	0,02
		<b>NEW</b> 11502020	20x3/4"	46	20	71	57	47	17	3/4"	85	5,67	0,02
		<b>NEW</b> 11502515	25x1/2"	54	25	79	64	45	15	1/2"	60	5,88	0,02
		<b>NEW</b> 11502520	25x3/4"	54	25	79	64	47	17	3/4"	60	5,75	0,02
		<b>NEW</b> 11502525	25x1"	54	25	79	64	48	18	1"	55	5,59	0,02
		<b>NEW</b> 11503220	32x3/4"	64	32	93	75	52	17	3/4"	35	5,16	0,02
		<b>NEW</b> 11503225	32x1"	64	32	93	75	53	18	1"	30	4,51	0,02
	<b>NEW</b> 11503232	32x1 1/4"	64	32	93	75	59	20	1 1/4"	30	4,81	0,02	

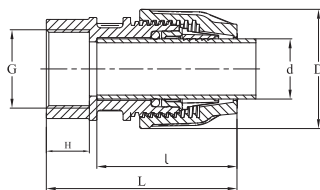
Колено 90° с наружной резьбой (для труб ПНД)		Артикул	Размер, D, mm	D	d	L	l	L1	l1	G	Кол-во в упак., шт.	Вес упак., кг	Объем упак., м <sup>3</sup>
 		<b>NEW</b> 11602015	20x1/2"	46	20	71	57	45	17	1/2"	110	6,63	0,02
		<b>NEW</b> 11602020	20x3/4"	46	20	71	57	45	17	3/4"	95	5,80	0,02
		<b>NEW</b> 11602515	25x1/2"	54	25	79	64	48	17	1/2"	65	6,04	0,02
		<b>NEW</b> 11602520	25x3/4"	54	25	79	64	48	17	3/4"	65	6,04	0,02
		<b>NEW</b> 11602525	25x1"	54	25	79	64	50	19	1"	65	6,23	0,02
		<b>NEW</b> 11603220	32x3/4"	64	32	93	75	53	17	3/4"	35	5,08	0,02
		<b>NEW</b> 11603225	32x1"	64	32	93	75	56	19	1"	35	5,13	0,02
	<b>NEW</b> 11603232	32x1 1/4"	64	32	93	75	58	22	1 1/4"	30	4,47	0,02	

Муфта (для труб ПНД)		Артикул	Размер, D, mm	D	d	L	l	Кол-во в упак., шт.	Вес упак., кг	Объем упак., м <sup>3</sup>
 		<b>NEW</b> 1010020	20	46	20	107	53	85	7,01	0,02
		<b>NEW</b> 1010025	25	54	25	124	62	50	6,07	0,02
		<b>NEW</b> 1010032	32	64	32	129	62	30	5,38	0,02

**Муфта переходная (для труб ПНД)**


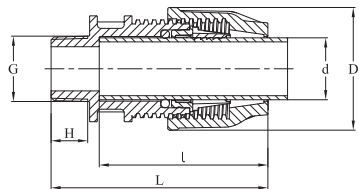
*NEW*  
*NEW*  
*NEW*

Артикул	Размер, D, mm	D	d	D1	d1	L	l	l1	Кол-во в упак., шт.	Вес упак., кг	Объем упак., м <sup>3</sup>
10202520	25x20	46	20	54	25	114	53	58	60	6,14	0,02
10203220	32x20	46	20	64	32	118	53	63	40	5,51	0,02
10203225	32x25	54	25	64	32	124	59	63	40	6,17	0,02

**Муфта с внутренней резьбой (для труб ПНД)**


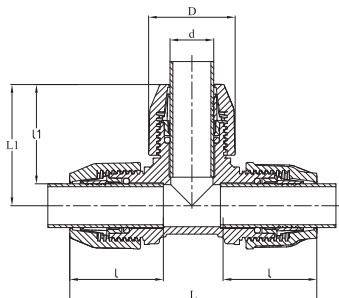
*NEW*  
*NEW*  
*NEW*  
*NEW*  
*NEW*  
*NEW*  
*NEW*  
*NEW*

Артикул	Размер, D, mm	D	d	L	l	H	G	Кол-во в упак., шт.	Вес упак., кг	Объем упак., м <sup>3</sup>
11102015	20x1/2"	46	20	80	61	15	1/2"	120	6,41	0,02
11102020	20x3/4"	46	20	82	61	17	3/4"	120	6,78	0,02
11102515	25x1/2"	54	25	88	69	15	1/2"	75	6,23	0,02
11102520	25x3/4"	54	25	90	69	17	3/4"	70	5,64	0,02
11102525	25x1"	54	25	91	69	18	1"	70	5,85	0,02
11103220	32x3/4"	64	32	95	73	17	3/4"	50	5,57	0,02
11103225	32x1"	64	32	97	73	18	1"	45	4,88	0,02
11103232	32x1 1/4"	64	32	102	75	23	1 1/4"	45	5,44	0,02

**Муфта с наружной резьбой (для труб ПНД)**


*NEW*  
*NEW*  
*NEW*  
*NEW*  
*NEW*  
*NEW*  
*NEW*  
*NEW*

Артикул	Размер, D, mm	D	d	L	l	H	G	Кол-во в упак., шт.	Вес упак., кг	Объем упак., м <sup>3</sup>
11202015	20x1/2"	46	20	84	59	17	1/2"	130	6,71	0,02
11202020	20x3/4"	46	20	83	61	17	3/4"	115	6,08	0,02
11202515	25x1/2"	54	25	91	67	17	1/2"	90	6,63	0,02
11202520	25x3/4"	54	25	91	69	17	3/4"	75	5,80	0,02
11202525	25x1"	54	25	93	69	19	1"	70	5,63	0,02
11203220	32x3/4"	64	32	99	77	17	3/4"	50	4,96	0,02
11203225	32x1"	64	32	113	88	19	1"	50	5,10	0,02
11203232	32x1 1/4"	64	32	105	75	22	1 1/4"	50	5,35	0,02

**Тройник (для труб ПНД)**


*NEW*  
*NEW*  
*NEW*

Артикул	Размер, D, mm	D	d	L	l	L1	l1	Кол-во в упак., шт.	Вес упак., кг	Объем упак., м <sup>3</sup>
1030020	20	46	20	135	51	68	58	40	5,24	0,02
1030025	25	54	25	155	59	79	67	30	6,16	0,02
1030032	32	64	32	182	69	89	73	15	4,64	0,02











Ваш дилер:

---

---

---

**heisskraft.ru**



Редакция от 01.09.2019