

ООО «САНТЕХКОМПЛЕКТ»
142701, Московская область,
г. Видное, Белокаменное шоссе, 1
santech.ru



КАТАЛОГ ПРОДУКЦИИ
**СТАЛЬНЫЕ ПАНЕЛЬНЫЕ
РАДИАТОРЫ**



HEATON

ЯНВАРЬ 2023

СОДЕРЖАНИЕ

О БРЕНДЕ	3	ТЕРМОРЕГУЛИРУЮЩАЯ И ЗАПОРНАЯ АРМАТУРА ДЛЯ РАДИАТОРОВ HEATON PLUS	16
СТАЛЬНЫЕ ПАНЕЛЬНЫЕ РАДИАТОРЫ HEATON PLUS	4	КОМПЛЕКТЫ ТЕРМОРЕГУЛИРУЮЩЕГО ОБОРУДОВАНИЯ Е.С.А.	16
Основные физические параметры	6	ЗАПОРНО-РЕГУЛИРУЮЩАЯ АРМАТУРА ДЛЯ РАДИАТОРОВ HEATON PLUS	17
Значения теплоотдачи	7	КРЕПЛЕНИЕ ДЛЯ МОНТАЖА РАДИАТОРОВ HEATON PLUS	18
СОМРАСТ	8		
Общие технические данные	8		
Комплектность радиаторов	8		
Монтаж радиаторов Compact	9		
VENTIL COMPACT	10		
Общие технические данные	10		
Комплектность радиаторов	10		
Монтаж радиаторов Ventil Compact	11		
HYGIENE COMPACT	12		
Общие технические данные	12		
Комплектность радиаторов	12		
Монтаж радиаторов Hygiene Compact	13		
HYGIENE VENTIL COMPACT	14		
Общие технические данные	14		
Комплектность радиаторов	14		
Монтаж радиаторов Hygiene Ventil Compact	15		

О БРЕНДЕ



Бренд Heaton - это стальные панельные радиаторы высочайшего качества по доступной цене, комплекты терморегулирующего оборудования для подключения и напольные кронштейны.

Бренд «Heaton»:

- производство в Турции на заводе с богатейшим опытом и более чем 50-летней историей по совершенствованию производства радиаторов отопления;
- полностью автоматизированный процесс;
- произведены в соответствии с ГОСТ 31311-2005;
- высококачественное сырье — холоднокатанная сталь толщиной 1,3—1,4 мм марки сталелитейных концернов Arcelor S.A. DC01 (Norm DIN EN 10130);
- широкий типоразмерный ряд по стальным панельным радиаторам в стандартном исполнении;
- высочайшее качество, подтвержденное многочисленными испытаниями в аккредитованных лабораториях России, Турции и Европы;
- собственная лаборатория на производстве и системный выходной контроль качества продукции;
- максимально быстрые сроки поставки в случае отсутствия товара на складах;
- гарантия 10 лет на все радиаторы;
- предпродажная поддержка:
 - обеспечение каталогами, брошюрами;
 - совместные переговоры с застройщиками и Вашими клиентами.

Каждый наш клиент — это человек, оказавший нам доверие, и мы сделаем все, чтобы сохранить его.

Главное для Вас — это главное для нас!

СТАЛЬНЫЕ ПАНЕЛЬНЫЕ РАДИАТОРЫ HEATON PLUS

Завод - изготовитель

Завод ELBA был основан в 1969 году в Мальтепе - Стамбуле и на сегодняшний день ELBA является одной из лидирующих мировых компаний по производству панельных радиаторов.

ELBA A.Ş. является частью холдинга Elginkan, который входит в пятерку ведущих холдингов Турции.

Холдинг объединяет 14 заводов, 19 компаний в индустриях строительства и отопления.

Бренды Холдинга входят в число 104 брендов в списке Turquality. Turquality – программа с государственной поддержкой, нацеленная на объединение лучших брендов в единую ассоциацию и повышение их качества.

Конструкция и особенности стальных панельных радиаторов Heaton Plus

Радиатор имеет небольшую глубину, обладает незначительной инерционностью, следовательно, быстро нагревается и остывает, что облегчает контроль температуры в помещении. Большая площадь нагреваемой поверхности стимулирует интенсивное движение теплого воздуха.

Производят радиаторы из низкоуглеродистой стали с повышенной антикоррозионной стойкостью Arcelor S.A. DC01 (Norm: DIN EN 10130).

Панели состоят из двух сваренных вместе стальных листов с отштампованными углублениями. Углубления при сварке образуют каналы, по которым циркулирует теплоноситель.

Расстояние между каналами — 33,3 мм.

Для увеличения теплоотдачи к тыльной стороне панели привариваются U-образные стальные листы (конвективные пластины).

В зависимости от типа, несколько панелей объединяются в пакет и закрываются решеткой, с боков - декоративными пластинами.

Стальные панельные радиаторы Heaton Plus представлены в типах 10, 11, 20, 21, 22, 30, 33.

22 Первое численное обозначение указывает на количество стальных панелей в конструкции.

22 Второе число отображает количество конвективных пластин.



Гигиенические радиаторы HYGIENE

Специально для отопления помещений особого назначения с повышенными требованиями к гигиене, таких как детские спальные комнаты, детские сады, школы, лаборатории, медицинские учреждения, помещения пищевой промышленности, используют гигиенические типы радиаторов.

Их особенность состоит в том, что в конструкции отсутствуют конвективные листы, боковые панели и декоративная решетка. Отсутствие

этих элементов предотвращает скапливание на них пыли и иных загрязнений. Увеличенный отступ от стены при монтаже значительно упрощает уход за отопительными приборами.

Внимание! Радиаторы гигиенического исполнения (тип 10, 20, 30) Heaton plus с боковым и нижним подключением поставляются с кронштейнами с увеличенным отступом, что гарантирует соблюдение требований СНиП.

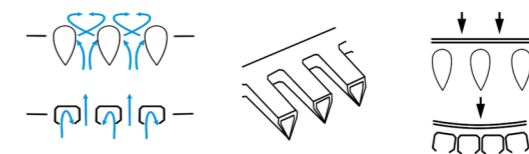
Широкий типоразмерный ряд

В зависимости от площади отапливаемого помещения, конструктивных особенностей системы отопления, индивидуальных условий планировки, возникает потребность в отопительных приборах, отличных друг от друга по высоте, длине и типу.

При производстве радиаторов возможно изготовление приборов с высотами 300, 400, 500, 600, 900 мм и длинами от 400 до 3000 мм (шаг 100 мм).

Запатентованная решетка

Запатентованная решетка каплевидной формы на радиаторе Heaton plus снижает расход энергии, увеличивая круговорот воздуха и облегчая теплопередачу, в отличие от П-образной формы решеток других производителей.



Также решетка радиатора Heaton plus за счет каплевидной формы меньше прогибается, а значит, увеличивает прочность прибора.

Частичное уменьшение сечения

Частичное уменьшение сечения двух первых каналов радиатора Heaton Plus более равномерно распределит поток теплоносителя

по всей длине прибора. Это улучшает скорость прогрева радиатора через все каналы, включая самые удаленные.

Многоступенчатая обработка покрытия и покраска

Стальные панельные радиаторы Heaton plus проходят 4 этапа подготовки стальной поверхности без удорожания стоимости прибора. Результат – прочная, привлекательная поверхность белого цвета.

Лакокрасочное покрытие наносится методом распыления. На заводе действуют две камеры порошковой окраски, обеспечивающие высокую проходимость собранных радиаторов. За 1 минуту камеры окрашивают 7 метров отопительных приборов.

- | | |
|--|---|
| 1. Глубокое обезжиривание | } Обезжиривание |
| 2. Обезжиривание распылением | |
| 3. Ополаскивание | |
| 4. Нанокерамическая обработка с цирконием | } Нанокерамическая обработка |
| 5. Сушильная печь | |
| 6. Нанесение грунтового покрытия на водяной основе | } Электрофорез |
| 7. Сушильная печь | |
| 8. Горячекамерное порошковое распыление | } Нанесение многослойного покрытия из эпоксидного полиэстера методом порошкового распыления |
| 9. Сушильная печь | |
| 10. Упаковка | |

Инновационная технология Heaton Plus – нанокерамическое покрытие с цирконием

Позволяет исключить применение фосфатов в процессе покрытия поверхности, чрезмерное содержание которых может нанести вред.

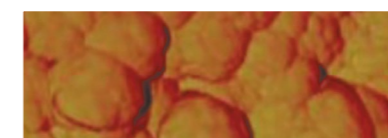
Увеличивает площадь и глубину проникновения краски в структуру изделия в отличие от железо-фосфатного покрытия.

Значительно улучшает адгезию краски и способствует лучшей защите изделия от коррозии в отличие от железо-фосфатного покрытия.

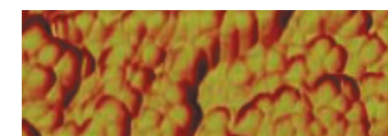
Позволяет не только увеличить срок защиты изделия вдвое, но и исключить наличие легко летучих органических соединений.

После окончания процесса покраски радиаторы Heaton plus маркируются на автоматических линиях. На данном этапе происходит комплектация радиаторов кронштейнами, монтажным комплектом и термостатическим вентилем (для радиаторов с нижним подключением), кронштейнами соответствующего типа и монтажным комплектом. Боковые панели радиаторов предохраняются накладками из гофрированного картона.

Для дополнительной защиты на углы радиаторов накладываются пластиковые уголки. Затем радиаторы упаковываются в термоусадочную пленку. Упаковка позволяет производить монтаж отопительных приборов, не распаковывая их вплоть до окончания отделочных работ. Это защитит уже смонтированные радиаторы от механических и косметических повреждений. Перед запуском системы отопления и непосредственным нагревом радиаторов упаковку рекомендуется полностью убрать.



железо-фосфатная обработка



уникальное покрытие Bonderite NT, Henkel, Германия

ОСНОВНЫЕ ФИЗИЧЕСКИЕ ПАРАМЕТРЫ

Высота, мм	Тип	Межосевое расстояние		Глубина, мм	Вес нетто, кг	Объем воды, л	Длина, мм
		C	VC				
300	10	249	50	49	7,1	1,76	400-3000*
	11			53	8,32	1,76	
	20			104	13,92	3,53	
	21			70	14,64	3,53	
	22			104	15,77	3,53	
	30			160	20,82	5,20	
400	10	349	50	49	9,91	2,17	400-3000*
	11			53	11,72	2,17	
	20			104	19,52	4,23	
	21			70	20,7	4,23	
	22			104	22,29	4,23	
	30			160	29,21	6,48	
500	10	449	50	49	11,4	2,65	400-3000*
	11			53	13,8	2,65	
	20			104	22,47	5,31	
	21			70	24,11	5,31	
	22			104	26,17	5,31	
	30			160	33,65	7,90	
600	10	549	50	49	14,54	3,05	400-3000*
	11			53	17,53	3,05	
	20			104	28,72	6,0	
	21			70	30,82	6,0	
	22			104	33,33	6,0	
	30			160	43,02	9,15	
900	10	849	50	49	21,48	4,55	400-3000*
	11			53	26,25	4,55	
	20			104	42,52	9,60	
	21			70	46,01	9,60	
	22			104	49,90	9,60	
	30			160	63,73	13,85	
33	160	74,66	13,85				

Максимальная температура воды (теплоносителя)	Давление при испытаниях по DIN EN 442/ГОСТ 31311-2005	Максимальное рабочее давление по DIN EN 442/ГОСТ 31311-2005
+110 °C	13/15 Bar	10 Bar
Цвет	белый RAL 9016	
Допустимое значение теплоносителя pH	8,0-9,5	
* Производимые длины (мм)	400, 500, 600, 700, 800, 900, 1000, 1100, 1200, 1300, 1400, 1500, 1600, 1700, 1800, 1900, 2000, 2100, 2200, 2300, 2400, 2500, 2600, 2700, 2800, 2900, 3000	

Материал	Толщина стальной панели	Толщина коактивного элемента	Толщина боковых панелей и декоративной решетки
Холоднокатаная сталь Arcelor S.A. DC01 Norm: DIN EN 10130	1,3 мм ± 0,1 мм	0,33 мм ± 0,07 мм	0,7 мм ± 0,07 мм

ЗНАЧЕНИЯ ТЕПЛООТДАЧИ ПРИ НОМИНАЛЬНОМ ТЕПЛОМ ПОТОКЕ Q_н (105/75/20), Вт

Тип	10					11					20					21					22					30					33				
	Высота, мм					Высота, мм					Высота, мм					Высота, мм					Высота, мм					Высота, мм					Высота, мм				
Длина, мм	300	400	500	600	900	300	400	500	600	900	300	400	500	600	900	300	400	500	600	900	300	400	500	600	900	300	400	500	600	900	300	400	500	600	900
400	207	271	333	390	555	295	388	477	565	790	382	482	575	663	913	454	577	694	807	1126	578	736	886	1027	1428	537	670	797	921	1272	779	994	1200	1399	1952
500	259	339	416	488	694	369	485	596	706	987	478	602	719	829	1141	567	721	867	1009	1408	722	921	1107	1284	1785	671	837	996	1151	1590	974	1243	1500	1749	2440
600	311	407	499	585	833	443	582	715	848	1185	574	722	863	995	1369	680	865	1041	1211	1689	867	1105	1329	1541	2142	806	1005	1196	1381	1908	1168	1491	1801	2099	2928
700	363	475	582	683	972	517	679	834	989	1382	669	843	1007	1161	1597	794	1010	1214	1413	1971	1011	1289	1550	1798	2500	940	1172	1395	1611	2226	1363	1740	2101	2449	3416
800	415	542	665	780	1111	590	776	954	1130	1580	765	963	1151	1327	1825	907	1154	1388	1615	2252	1156	1473	1772	2055	2857	1074	1340	1594	1842	2544	1558	1988	2401	2799	3904
900	467	610	748	878	1249	664	873	1073	1271	1777	860	1084	1294	1493	2053	1020	1298	1561	1816	2534	1300	1657	1993	2311	3214	1208	1507	1794	2072	2862	1753	2237	2701	3148	4392
1000	519	678	831	975	1388	738	970	1192	1413	1975	956	1204	1438	1658	2282	1134	1442	1735	2018	2815	1444	1841	2215	2568	3571	1343	1675	1993	2302	3180	1947	2486	3001	3498	4880
1100	570	746	914	1073	1527	812	1067	1311	1554	2172	1051	1324	1582	1824	2510	1247	1586	1908	2220	3097	1589	2025	2436	2825	3928	1477	1842	2192	2532	3498	2142	2734	3301	3848	5368
1200	622	814	998	1171	1666	886	1164	1430	1695	2370	1147	1445	1726	1990	2738	1361	1731	2082	2422	3379	1733	2209	2658	3082	4285	1611	2009	2391	2762	3816	2337	2983	3601	4198	5856
1300	674	881	1081	1268	1805	959	1261	1550	1836	2567	1243	1565	1870	2156	2966	1474	1875	2255	2624	3660	1878	2394	2879	3339	4642	1746	2177	2591	2993	4134	2532	3231	3901	4548	6344
1400	726	949	1164	1366	1944	1033	1358	1669	1978	2764	1338	1686	2014	2322	3194	1587	2019	2429	2826	3942	2022	2578	3101	3596	4999	1880	2344	2790	3223	4452	2726	3480	4201	4897	6832
1500	778	1017	1247	1463	2082	1107	1455	1788	2119	2962	1434	1806	2157	2488	3422	1701	2163	2602	3027	4223	2167	2762	3322	3852	5356	2014	2512	2989	3453	4770	2921	3728	4501	5247	7320
1600	830	1085	1330	1561	2221	1181	1552	1907	2260	3159	1529	1927	2301	2654	3651	1814	2308	2775	3229	4505	2311	2946	3544	4109	5713	2148	2679	3188	3683	5088	3116	3977	4802	5597	7808
1700	882	1153	1413	1658	2360	1255	1649	2026	2402	3357	1625	2047	2445	2819	3879	1928	2452	2949	3431	4786	2456	3130	3765	4366	6070	2283	2847	3388	3913	5406	3311	4225	5102	5947	8296
1800	933	1220	1496	1756	2499	1328	1746	2146	2543	3554	1721	2167	2589	2985	4107	2041	2596	3122	3633	5068	2600	3314	3987	4623	6427	2417	3014	3587	4144	5724	3505	4474	5402	6297	8784
1900	985	1288	1579	1853	2638	1402	1843	2265	2684	3752	1816	2288	2733	3151	4335	2154	2740	3296	3835	5349	2744	3498	4208	4880	6784	2551	3182	3786	4374	6070	4723	5702	6647		
2000	1037	1356	1663	1951	2777	1476	1940	2384	2825	3949	1912	2408	2877	3317	4563	2289	2884	3469	4036	5631	2889	3682	4430	5137	7142	2685	3349	3986	4604	6395	4971	6002	6996		
2100	1089	1424	1746	2049	2915	1550	2037	2503	2967	4147	2007	2529	3020	3483	4791	2381	3029	3643	4238	5912	3033	3867	4651	5393	7499	2820	3517	4185	4834	6696	5220	6302	7346		
2200	1141	1492	1829	2146	3054	1624	2134	2622	3108	4344	2103	2649	3164	3649	5020	2494	3173	3816	4440	6194	3178	4051	4873	5650	7856	2954	3684	4384	5064	6962	5468	6602	7696		
2300	1193	1559	1912	2244	3193	1697	2231	2742	3249	4542	2198	2769	3308	3814	5248	2608	3317	3990	4642	6476	3322	4235	5094	5907	8213	3088	3852	4583	5295	7291	5717	6902	8046		
2400	1245	1627	1995	2341	3332	1771	2328	2861	3390	4739	2294	2890	3452	3980	5476	2721	3461	4163	4844	6757	3467	4419	5316	6164	8570	3223	4019	4783	5525	7524	5965	7202	8396		
2500	1296	1695	2078	2439	3471	1845	2425	2980	3532	4936	2390	3010	3596	4146	5704	2835	3605	4337	5046	7039	3611	4603	5537	6421	8927	3357	4186	4982	5755	7869	6214	7502	8745		
2600	1348	1763	2161	2536	3610	1919	2522	3099	3673	5134	2485	3131	3740	4312	5932	2948	3750	4510	5247	7320	3756	4787	5759	6678	9284	3491	4354	5181	5985	5063	6462	7802	9095		
2700	1400	1831	2244	2634	3748	1993	2619	3218	3814	5331	2581	3251	3883	4478	6160	3061	3894	4684	5449	7602	3900	4971	5980	6934	9641	3625	4521	5381	6215	7528	8711	8103	9445		
2800	1452	1898	2328	2731	3887	2066	2716	3337	3956	5529	2676	3371	4027	4644	6389	3175	4038	4857	5651	7883	4045	5155	6202	7191	9998	3760	4689	5580	6446	7853	8960	8403	9795		
2900	1504	1966	2411	2829	4026	2140	2813	3457	4097	5726	2740	3452	4171	4810	6617	3288	4182	5030	5853	8165	4189	5340	6423	7448	10355	3894	4856	5779	6676	8068	9208	8703	10145		
3000	1556	2034	2494	2926	4165	2214	2910	3576	4238	5924	2868	3612	4315	4975	6845	3402	4327	5204	6055	8446	4333	5524	6645	7705	10712	4028	5024	5978	6906	8342	9457	9003	10495		

COMPACT



Стальной панельный радиатор Heaton plus Compact (C) — состоит из отопительных панелей и конвективных листов, двух боковых панелей и декоративной решетки.

Исполнение Compact позволяет осуществлять левое или правое боковое подключение к разводке отопительной системы.

ОБЩИЕ ТЕХНИЧЕСКИЕ ДАННЫЕ:

- шаг вертикальных водяных каналов: 33,3 мм;
- патрубки: 4 x G 1/2" «боковые»;
- максимальное рабочее давление по DIN EN 442/ГОСТ 31311-2005: 10 бар;
- максимальная температура: 110 °C;
- давление при испытаниях по DIN EN 442/ГОСТ 31311-2005: 13/15 бар;
- цвет: белый RAL 9016.

КОМПЛЕКТНОСТЬ РАДИАТОРОВ:

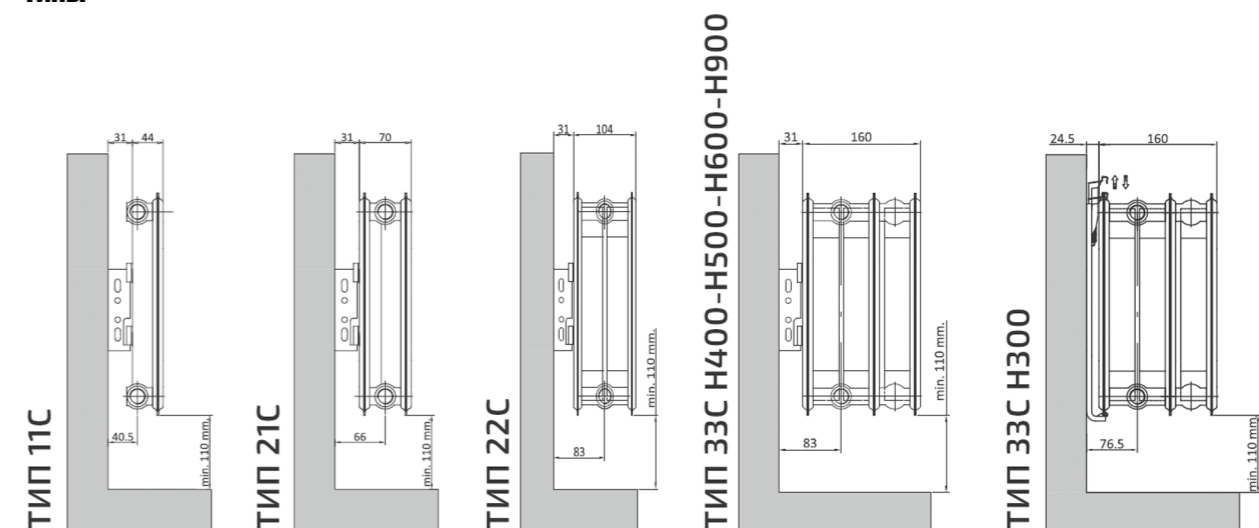
- радиатор в упаковке;
- комплект L-образных настенных креплений — 2 шт до длины 1700 мм, — 3 шт от длины 1800 мм;
- тип 33 (H300) — консольные кронштейны;
- воздухоотводчик (кран Маевского) — 1 шт.;
- заглушка стальная — 1шт.;
- монтажный комплект;
- паспорт.

УСРЕДНЁННЫЕ ГИДРАВЛИЧЕСКИЕ ХАРАКТЕРИСТИКИ

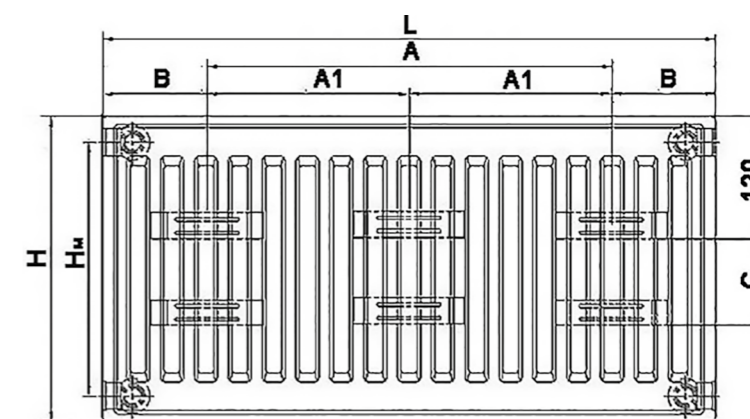
Типы радиаторов	Расход теплоносителя через прибор Мпр, кг/ч	Потери давления ΔP, Па	Коэффициент местного сопротивления	Характеристика сопротивления S * 10 ⁻⁴ , Па/(кг/с) ²	Пропускная способность Kv, (м ³ /ч)·бар ^{-1/2}
11	60	150,5	40	54,8	1,56
	360	4739	35	47,95	1,67
21	60	67,7	18	24,66	2,32
	360	2031	15	20,55	2,55
22	60	94	25	34,25	1,97
	360	2708	20	27,4	2,21
33	60	56,4	15	20,55	2,55
	360	1354	10	13,7	3,12

МОНТАЖ РАДИАТОРОВ COMPACT

Типы



Вид спереди



H — высота
L — длина
Hm — монтажная высота

Монтажные размеры

L, мм	Размеры (мм) для радиаторов типов			
	21, 22, 33		11	
	A	A1	A	A1
400	198		166	
500	298		266	
600	398		366	
700	498		466	
800	598		566	
900	698		666	
1000	798		766	
1100	898		866	
1200	998		966	
1300	1098		1066	
1400	1198		1166	
1500	1298		1266	
1600	1398		1366	
1700	1498		1466	
1800		799		783
1900		849		833
2000		899		883
2100		949		933
2200		999		983
2300		1049		1033
2400		1099		1083
2500		1149		1133
2600		1199		1183
2700		1249		1233
2800		1299		1283
2900		1349		1333
3000		1399		1383

Высота радиатора H, мм

Высота радиатора H, мм	Размер C, мм
300	85
400	185
500	285
600	385
900	685

Тип радиатора

Тип радиатора	Размер B, мм
21, 22, 33	101
11	117

VENTIL COMPACT



Ventil Compact (VC) — состоит из отопительных панелей и конвективных листов, двух боковых панелей и декоративной решетки.

Исполнение Ventil Compact позволяет осуществлять левое или правое нижнее, а так же боковое подключение к разводке отопительной системы.

Отсутствие монтажных скоб и комплектация консольными кронштейнами делает радиаторы самым универсальным отопительным прибором.*

Панельные радиаторы оснащены установленным термостатическим вентилем.**

* В силу отсутствия второй нагревательной панели радиаторы Heaton plus Ventil Compact тип 11 поставляется по умолчанию с выводом присоединительных патрубков с правой нижней стороны, комплектуются L-образными кронштейнами, с приваренными монтажными скобами к конвективному листу. Heaton plus Ventil Compact тип 11 с нижним левым подключением производится по запросу, без удорожания.

** Возможна поставка радиаторов Heaton plus Ventil Compact без консольных кронштейнов и термостатического вентиля.

ОБЩИЕ ТЕХНИЧЕСКИЕ ДАННЫЕ:

- шаг вертикальных водяных каналов: 33,3 мм;
- патрубки: 2 x G 1/2" «нижние», 4 x G 1/2" «боковые»;
- максимальное рабочее давление по DIN EN 442/ГОСТ 31311-2005: 10 бар;
- максимальная температура: 110 °С;
- давление при испытаниях по DIN EN 442/ГОСТ 31311-2005: 13/15 бар;
- цвет: белый RAL 9016.

КОМПЛЕКТНОСТЬ РАДИАТОРОВ:

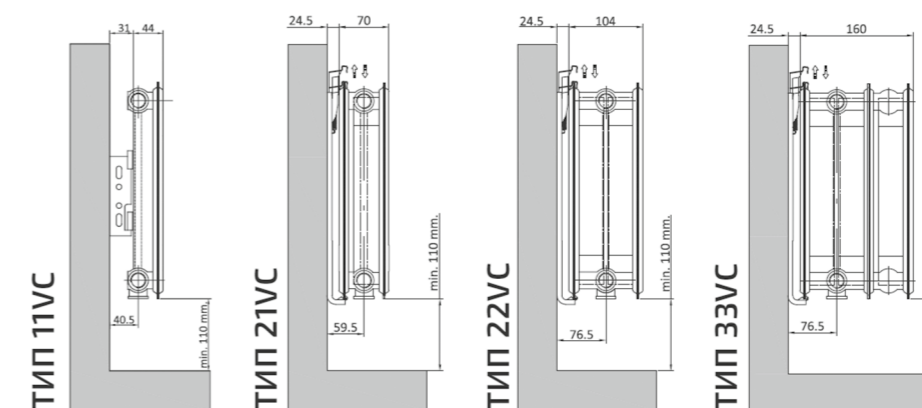
- радиатор в упаковке;
- комплект консольных настенных креплений — 2 шт до длины 1700 мм, — 3 шт от длины 1800 мм;
- тип 11 — L-образные кронштейны;
- термостатический вентиль;
- воздухоотводчик (кран Маевского) — 1 шт.;
- заглушка стальная — 2 шт.;
- монтажный комплект;
- паспорт.

УСРЕДНЁННЫЕ ГИДРАВЛИЧЕСКИЕ ХАРАКТЕРИСТИКИ

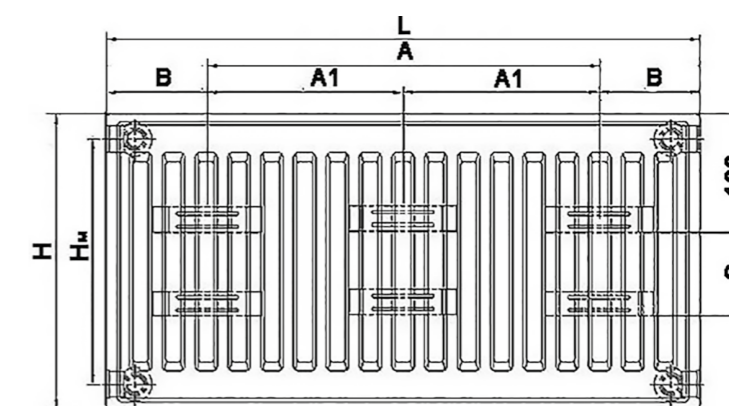
Номер монтажной преднастройки Р	Расход теплоносителя через прибор Мпр, кг/ч	Потери давления ΔР, Па	Коэффициент местного сопротивления	Характеристика сопротивления S *10 ⁻⁴ , Па/(кг/с) ²	Пропускная способность Kv, (м ³ /ч)·бар ^{-1/2}
1	158	100000	3834	5253	0,16
2	253	100000	1495	2049	0,26
3	347	100000	795	1089	0,35
4	395	100000	613	840	0,4
5	458	100000	456	625	0,46
6	537	100000	332	455	0,54

МОНТАЖ РАДИАТОРОВ VENTIL COMPACT

Типы



Вид спереди



H — высота
L — длина
Hм — монтажная высота

Монтажные размеры

L, мм	Размеры (мм) для радиаторов типов 11	
	A	A1
400	166	
500	266	
600	366	
700	466	
800	566	
900	666	
1000	766	
1100	866	
1200	966	
1300	1066	
1400	1166	
1500	1266	
1600	1366	
1700	1466	
1800		783
1900		833
2000		883
2100		933
2200		983
2300		1033
2400		1083
2500		1133
2600		1183
2700		1233
2800		1283
2900		1333
3000		1383

Высота радиатора H, мм	Размер C, мм
300	85
400	185
500	285
600	385
900	685

Тип радиатора	Размер B, мм
11	117

HYGIENE COMPACT



Hygiene Compact (HC) — состоит только из отопительных панелей.

ОБЩИЕ ТЕХНИЧЕСКИЕ ДАННЫЕ:

- шаг вертикальных водяных каналов: 33,3 мм;
- патрубки: 4 x G 1/2" «боковые»;
- максимальное рабочее давление по DIN EN 442/ГОСТ 31311-2005: 10 бар;
- максимальная температура: 110 °С;
- давление при испытаниях по DIN EN 442/ГОСТ 31311-2005: 13/15 бар;
- цвет: белый RAL 9016.

КОМПЛЕКТНОСТЬ РАДИАТОРОВ:

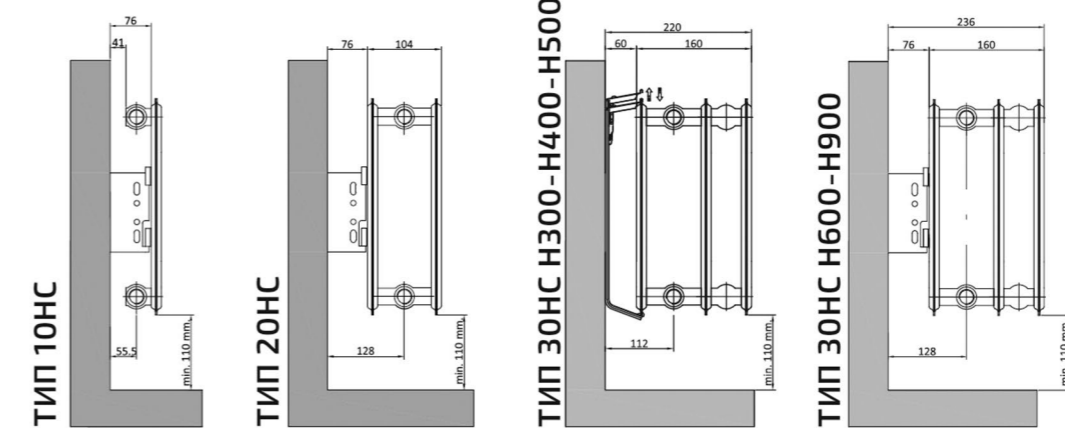
- радиатор в упаковке;
- комплект L-образных настенных креплений — 2 шт до длины 1700 мм, — 3 шт от длины 1800 мм;
- тип 30 (H300, H400, H500) — консольные кронштейны;
- воздухоотводчик (кран Маевского) — 1 шт.;
- заглушка стальная — 1 шт.;
- монтажный комплект;
- паспорт.

УСРЕДНЁННЫЕ ГИДРАВЛИЧЕСКИЕ ХАРАКТЕРИСТИКИ

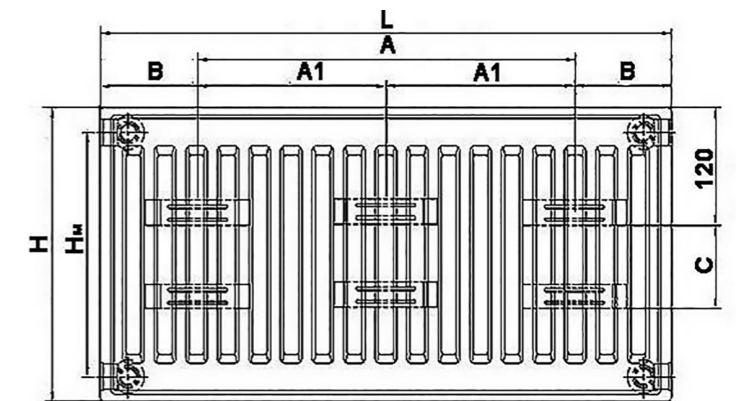
Типы радиаторов	Расход теплоносителя через прибор Мпр, кг/ч	Потери давления ДР, Па	Коэффициент местного сопротивления	Характеристика сопротивления $S \cdot 10^{-4}, \text{Па}/(\text{кг}/\text{с})^2$	Пропускная способность $K_v, (\text{м}^3/\text{ч}) \cdot \text{бар}^{-1/2}$
10	60	150,5	40	54,8	1,56
	360	4739	35	47,95	1,67
20	60	67,7	18	24,66	2,32
	360	2031	15	20,55	2,55
30	60	56,4	15	20,55	2,55
	360	1354	10	13,7	3,12

МОНТАЖ РАДИАТОРОВ HYGIENE COMPACT

Типы



Вид спереди



H — высота
L — длина
Hm — монтажная высота

Монтажные размеры

L, мм	Размеры (мм) для радиаторов типов 10, 20, 30	
	A	A1
400	198	
500	298	
600	398	
700	498	
800	598	
900	698	
1000	798	
1100	898	
1200	998	
1300	1098	
1400	1198	
1500	1298	
1600	1398	
1700	1498	
1800		799
1900		849
2000		899
2100		949
2200		999
2300		1049
2400		1099
2500		1149
2600		1199
2700		1249
2800		1299
2900		1349
3000		1399

Высота радиатора H, мм

Высота радиатора H, мм	Размер C, мм
300	85
400	185
500	285
600	385
900	685

Тип радиатора

Тип радиатора	Размер B, мм
10, 20, 30	101

HYGIENE VENTIL COMPACT



Hygiene Ventil Compact (HVC) — состоит только из отопительных панелей. Исполнение Ventil Compact позволяет осуществлять левое или правое нижнее, а так же боковое подключение к разводке отопительной системы.*

Панельные радиаторы Heaton plus Hygiene Ventil Compact оснащены установленным термостатическим вентилем.

* Радиаторы Heaton plus Hygiene Ventil Compact поставляются по умолчанию с выводом присоединительных патрубков с правой нижней стороны, комплектуются L-образными кронштейнами, с приваренными монтажными скобами к панели. Heaton plus Hygiene Ventil Compact с нижним левым подключением производится по запросу, без удорожания прибора, 30 тип Н300, Н400, Н500 поставляется с консольными кронштейнами.

ОБЩИЕ ТЕХНИЧЕСКИЕ ДАННЫЕ:

- шаг вертикальных водяных каналов: 33,3 мм;
- патрубки: 2 x G 1/2" «нижние», 4 x G 1/2" «боковые»;
- максимальное рабочее давление по DIN EN 442/ГОСТ 31311-2005: 10 бар;
- максимальная температура: 110 °С;
- давление при испытаниях по DIN EN 442/ГОСТ 31311-2005: 13/15 бар;
- цвет: белый RAL 9016.

КОМПЛЕКТНОСТЬ РАДИАТОРОВ:

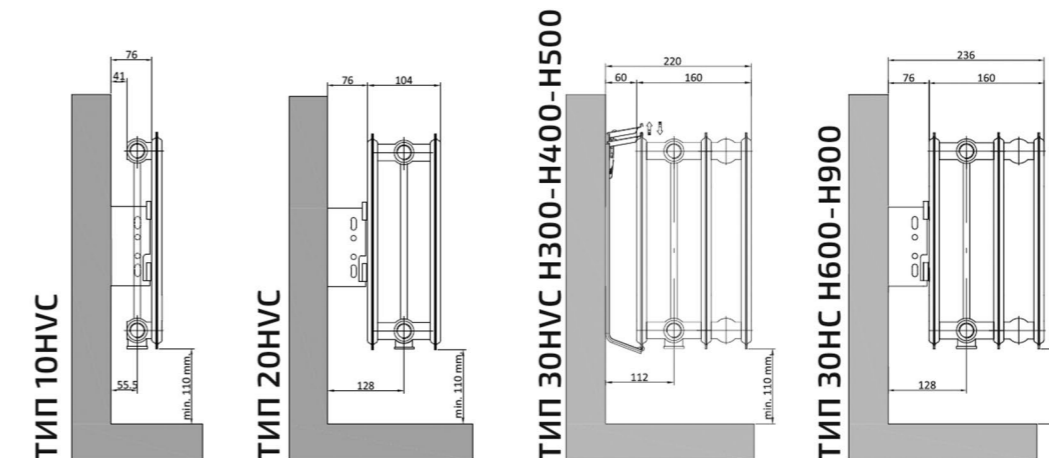
- радиатор в упаковке;
- комплект L-образных настенных креплений — 2 шт до длины 1700мм, — 3 шт от длины 1800 мм;
- тип 30 (Н 300,Н 400,Н 500) — консольные кронштейны;
- термостатический вентиль;
- воздухоотводчик (кран Маевского) — 1 шт.;
- заглушка стальная — 2 шт.;
- монтажный комплект;
- паспорт.

УСРЕДНЁННЫЕ ГИДРАВЛИЧЕСКИЕ ХАРАКТЕРИСТИКИ

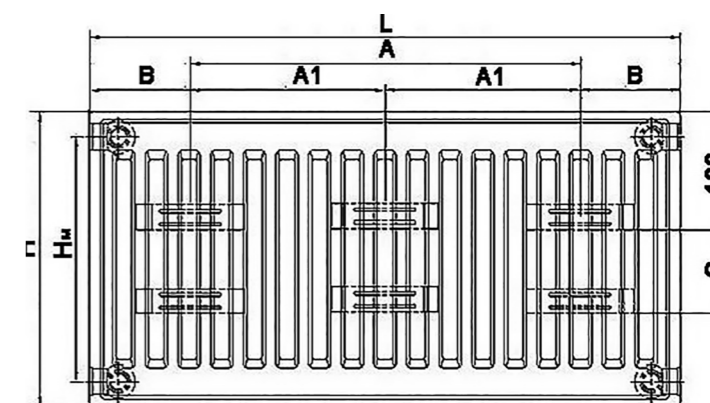
Номер монтажной преднастройки Р	Расход теплоносителя через прибор Мпр, кг/ч	Потери давления ΔР, Па	Коэффициент местного сопротивления	Характеристика сопротивления S *10 ⁻⁴ , Па/(кг/с) ²	Пропускная способность Kv, (м ³ /ч)-бар ^{-1/2}
1	158	100000	3834	5253	0,16
2	253	100000	1495	2049	0,26
3	347	100000	795	1089	0,35
4	395	100000	613	840	0,4
5	458	100000	456	625	0,46
6	537	100000	332	455	0,54

МОНТАЖ РАДИАТОРОВ HYGIENE VENTIL COMPACT

Типы



Вид спереди



H — высота
L — длина
Hm — монтажная высота

Монтажные размеры

L, мм	Размеры (мм) для радиаторов типов 10, 20, 30	
	A	A1
400	198	
500	298	
600	398	
700	498	
800	598	
900	698	
1000	798	
1100	898	
1200	998	
1300	1098	
1400	1198	
1500	1298	
1600	1398	
1700	1498	
1800		799
1900		849
2000		899
2100		949
2200		999
2300		1049
2400		1099
2500		1149
2600		1199
2700		1249
2800		1299
2900		1349
3000		1399

Высота радиатора H, мм	Размер C, мм
300	85
400	185
500	285
600	385
900	685

Тип радиатора 10,20,30	Размер B, мм
	101

ТЕРМОРЕГУЛИРУЮЩАЯ И ЗАПОРНАЯ АРМАТУРА ДЛЯ РАДИАТОРОВ HEATON PLUS

Внимание: термостатические элементы Е.С.А. не входят в комплект поставки и заказываются отдельно.

Комплекты предназначены для автоматического поддержания заданной температуры воздуха в помещении. Используются в двухтрубных насосных системах водяного отопления.

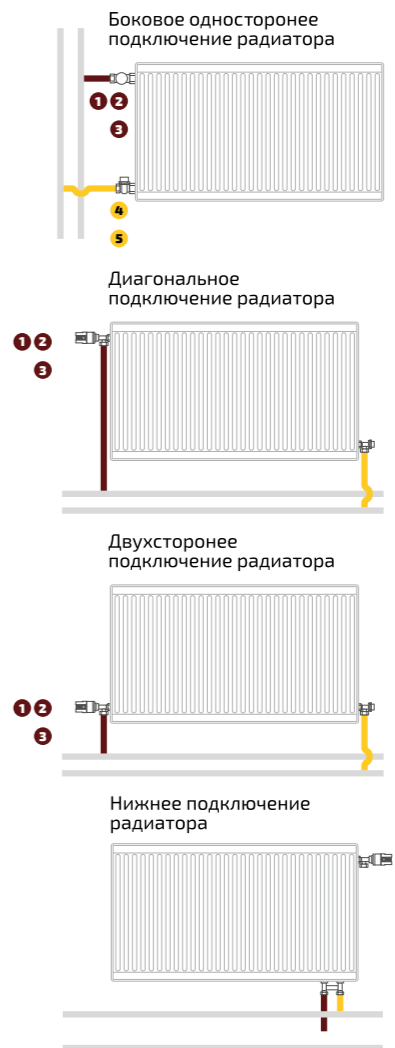
Н/Н	УПАКОВКА	КОМПЛЕКТАЦИЯ	ТЕХНИЧЕСКИЕ ХАРАКТЕРИСТИКИ
022-5210		<ul style="list-style-type: none"> Головка термостатическая жид/нап гайка М30х1.5 6-28° С ЕСА Клапан термостатический Ду15 Ру10 1/2"x1/2" прямой ЕСА Клапан запорный для радиатора Ду15 Ру10 вн/р прямой ЕСА 	<ul style="list-style-type: none"> DN 15 мм PN 10 бар Kvs = 1.4 м³/ч T = 120 °C
022-5211		<ul style="list-style-type: none"> Головка термостатическая жид/нап гайка М30х1.5 6-28° С ЕСА Клапан термостатический Ду15 Ру10 1/2"x1/2" угловой ЕСА Клапан запорный для радиатора Ду15 Ру10 вн/р угловой ЕСА 	<ul style="list-style-type: none"> DN 15 мм PN 10 бар Kvs = 1.94 м³/ч T = 120 °C
022-5212		<ul style="list-style-type: none"> Головка термостатическая жид/нап гайка М30х1.5 6-28° С ЕСА Клапан термостатический Ду20 Ру10 3/4"x3/4" прямой ЕСА Клапан запорный для радиатора Ду20 Ру10 вн/р прямой ЕСА 	<ul style="list-style-type: none"> DN 20 мм PN 10 бар Kvs = 1.74 м³/ч T = 120 °C
022-5213		<ul style="list-style-type: none"> Головка термостатическая жид/нап гайка М30х1.5 6-28° С ЕСА Узел ниж/п Ду 15х20 Ру10 1/2"x3/4" прям двухтр ЕСА 	<ul style="list-style-type: none"> DN 15 мм PN 10 бар Kvs = 1.22 м³/ч T = 120 °C
022-5214		<ul style="list-style-type: none"> Головка термостатическая жид/нап гайка М30х1.5 6-28° С ЕСА Узел ниж/п Ду 15х20 Ру10 1/2"x3/4" угл двухтр ЕСА 	<ul style="list-style-type: none"> DN 15 мм PN 10 бар Kvs = 1.57 м³/ч T = 120 °C

ЗАПОРНО-РЕГУЛИРУЮЩАЯ АРМАТУРА ДЛЯ РАДИАТОРОВ HEATON PLUS

ОДНОТРУБНАЯ СИСТЕМА



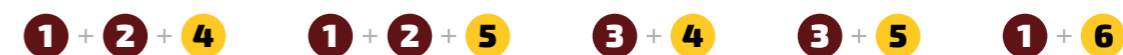
ДВУХТРУБНАЯ СИСТЕМА



ЭЛЕМЕНТЫ:



ВАРИАНТЫ СОЧЕТАНИЯ РАДИАТОРНОЙ АРМАТУРЫ:



КРЕПЛЕНИЕ ДЛЯ МОНТАЖА РАДИАТОРОВ HEATON PLUS

Н/Н	СХЕМА	МОНТАЖ РАДИАТОРА	ТИП РАДИАТОРА
118-1613		настенный, без монтажных скоб	H=300 мм тип 21/22/33
017-4993			H=500 мм тип 21/22/33
117-7082		настенный, за монтажные скобы	тип 11/21/22/33
118-8797		напольный, за монтажные скобы для радиаторов с боковым подключением	H=200-400 мм тип 10/11/20/21/22
118-8798			H=300-600 мм тип 10/11/20/21/22
118-8799		напольный, без монтажных скоб	H=200-400 мм тип 20/21/22
118-8800			H=300-600 мм тип 20/21/22
120-1062		напольный, внутренний монтаж	H=200-600 мм тип 11/21/22/33

120-1066		напольный, внутренний монтаж	H=300 тип 30
120-1067		напольный, внутренний монтаж	H=500 тип 30