

САНТЕХНИКА  
ВОДОСНАБЖЕНИЕ  
ОТОПЛЕНИЕ

---

ИНЖЕНЕРНАЯ  
КАТАЛОГ ПРОДУКЦИИ  
САНТЕХНИКА  
2021



№		Стр.
<b>G1</b>	Труба PEX / EVOH полиэтиленовая .....	<b>04</b>
<b>G2</b>	Аксиальные фитинги (бронзовые) .....	<b>05</b>
<b>G3</b>	Аксиальные фитинги (латунные) .....	<b>09</b>
<b>G4</b>	Резьбовые фитинги .....	<b>12</b>
<b>G5</b>	Труба гофрированная из нержавеющей стали и фитинги .....	<b>32</b>
<b>G6</b>	Фитинги обжимные хромированные .....	<b>34</b>
<b>G7</b>	Краны для полотенцесушителя .....	<b>36</b>
<b>G8</b>	Краны шаровые .....	<b>38</b>
<b>G9</b>	Коллекторы распределительные и комплектующие .....	<b>43</b>
<b>G10</b>	Коллекторы и комплектующие для коллекторных систем .....	<b>44</b>
<b>G11</b>	Радиаторная арматура .....	<b>52</b>
<b>G12</b>	Арматура безопасности .....	<b>57</b>
<b>G13</b>	Смесительные клапаны .....	<b>62</b>
<b>G14</b>	Насосные группы .....	<b>64</b>
<b>G15</b>	Насосно-смесительный узел .....	<b>65</b>
<b>G16</b>	Редукторы .....	<b>67</b>
<b>G17</b>	Фильтры механической очистки .....	<b>68</b>
<b>G18</b>	Системы очистки воды .....	<b>70</b>
<b>G19</b>	Инструменты и расходные материалы .....	<b>72</b>
<b>G20</b>	Арматура для бачка унитаза .....	<b>74</b>
<b>G21</b>	Трапы душевые .....	<b>76</b>
<b>G22</b>	Рекламные материалы .....	<b>80</b>

№		Стр.
<b>F1</b>	Трубы .....	<b>82</b>
<b>F2</b>	Обжимные фитинги для металлопластиковых труб .....	<b>83</b>
<b>F3</b>	Резьбовые фитинги .....	<b>86</b>
<b>F4</b>	Резьбовые фитинги никелированные .....	<b>94</b>
<b>F5</b>	Фитинги для полипропиленовых труб .....	<b>96</b>
<b>F6</b>	Краны шаровые .....	<b>110</b>
<b>F7</b>	Радиаторная арматура .....	<b>118</b>
<b>F8</b>	Коллекторы и комплектующие для коллекторных систем .....	<b>120</b>
<b>F9</b>	Комплектующие для полотенцесушителя .....	<b>122</b>
<b>F10</b>	Насос циркуляционный .....	<b>124</b>
<b>F11</b>	Инструменты и расходные материалы .....	<b>125</b>
<b>F12</b>	Гибкая подводка .....	<b>131</b>
<b>F13</b>	Донный клапан .....	<b>134</b>
<b>F14</b>	Сифоны .....	<b>138</b>

### Труба PEX / EVON полиэтиленовая с кислородным барьером

для систем радиаторного и напольного отопления



Артикул	Цвет	Размер	Упак. м (букта)
G1380	Фиолетовый	16 x 2,2	120
G1381	Фиолетовый	16 x 2,2	200
G1382	Фиолетовый	20 x 2,8	120

#### Технические характеристики

1	Номинальное давление	PN25
2	Рабочее давление, бар	6
3	Рабочая температура, °C	95

### Труба PEX / EVON полиэтиленовая с кислородным барьером

для отопления, горячего и холодного водоснабжения



Артикул	Цвет	Размер	Упак. м (букта)
G1383	Серый	16 x 2,2	100
G1384	Серый	20 x 2,8	100
G1385	Серый	25 x 3,5	50
G1386	Серый	32 x 4,4	50

#### Технические характеристики

1	Номинальное давление	PN25
2	Рабочее давление, бар	10
3	Рабочая температура, °C	95



## Технические характеристики

Предназначены для соединения полиэтиленовых труб с резьбовыми фитингами или трубами

Область применения: вода, неагрессивные жидкости, масло и сжатый воздух

Материал: бронза

Резьба: ISO228

Рабочая температура: до 110 °C

Рабочее давление: до 10 бар

Номинальное давление: PN25

### Гильза подвижная



Артикул	Размер	Упак., шт	Коробка,шт
G2301.16	16	10	280
G2301.20	20	10	200
G2301.25	25	10	120
G2301.32	32	5	60

### Муфта соединительная равнопроходная



Артикул	Размер	Упак., шт	Коробка,шт
G2302.1616	16	10	160
G2302.2020	20	10	140
G2302.2525	25	10	70
G2302.3232	32	5	30

### Муфта соединительная переходная



Артикул	Размер	Упак., шт	Коробка,шт
G2302.2016	20 x 16	10	140

Угольник

G2



Артикул	Размер	Упак., шт	Коробка,шт
G2303.1616	16	10	120
G2303.2020	20	10	80
G2303.2525	25	5	40
G2303.3232	32	5	20

Тройник равнопроходной



Артикул	Размер	Упак., шт	Коробка,шт
G2304.1616	16	10	80
G2304.2020	20	10	40
G2304.2525	25	5	25
G2304.3232	32	5	15

Тройник переходной



Артикул	Размер	Упак., шт	Коробка,шт
G2305.2016	20 x 16 x 20	10	50
G2305.1620	20 x 16 x 16	10	50

Тройник-переходник с внутренней резьбой



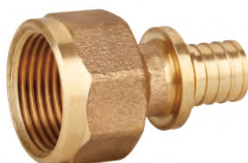
Артикул	Размер	Упак., шт	Коробка,шт
G2306.1604	16-Rp 1/2"-16	10	40
G2306.2004	20-Rp 1/2"-20	10	30
G2306.2005	20-Rp 3/4"-20	10	20
G2306.2505	25-Rp 3/4"-25	5	25

Переходник с наружной резьбой



Артикул	Размер	Упак., шт	Коробка,шт
G2307.1604	16-R 1/2"	10	160
G2307.1605	16-R 3/4"	10	120
G2307.2004	20-R 1/2"	10	120
G2307.2005	20-R 3/4"	10	100
G2307.2505	25-R 3/4"	10	60
G2307.2506	25-R 1"	5	50
G2307.3205	32-R 3/4"	5	50
G2307.3206	32-R 1"	5	40

Переходник с внутренней резьбой



Артикул	Размер	Упак., шт	Коробка,шт
G2308.1604	16-Rp 1/2"	10	160
G2308.1605	16-Rp 3/4"	10	80
G2308.2004	20-Rp 1/2"	10	100
G2308.2005	20-Rp 3/4"	10	80
G2308.2505	25-Rp 3/4"	10	60
G2308.3206	32-Rp 1"	5	30

Переходник с накидной гайкой



Артикул	Размер	Упак., шт	Коробка,шт
G2309.1604	16-G 1/2"	10	180
G2309.1605	16-G 3/4"	10	160
G2309.2004	20-G 1/2"	10	140
G2309.2005	20-G 3/4"	10	120
G2309.2505	25-G 3/4"	10	80
G2309.2506	25-G 1"	5	60
G2309.3206	32-G 1"	5	40

Угольник-переходник с наружной резьбой



Артикул	Размер	Упак., шт	Коробка,шт
G2310.1604	16-R 1/2"	10	100
G2310.2004	20-R 1/2"	10	80
G2310.2005	20-R 3/4"	10	60
G2310.2505	25-R 3/4"	5	40
G2310.3205	32-R 3/4"	5	30
G2310.3206	32-R 1"	5	30

Угольник-переходник с внутренней резьбой

G2



Артикул	Размер	Упак., шт	Коробка,шт
G2311.1604	16-Rp 1/2"	10	80
G2311.2004	20-Rp 1/2"	10	80
G2311.2005	20-Rp 3/4"	10	60
G2311.2505	25-Rp 3/4"	10	40
G2311.2506	25-Rp 1"	5	30

Угольник настенный с внутренней резьбой



Артикул	Размер	Упак., шт	Коробка,шт
G2312.1604	16-Rp 1/2"	10	60
G2312.2004	20-Rp 1/2"	10	50
G2312.2005	20-Rp 3/4"	5	40
G2312.2505	25-Rp 3/4"	5	30

Трубка для подключения радиатора Г-образная



Артикул	Размер	Упак., шт	Коробка,шт
G2313.1625	16/250	1	10
G2313.2025	20/250	1	10

## Технические характеристики

Предназначены для соединения полиэтиленовых труб с резьбовыми фитингами или трубами

Область применения: вода, неагрессивные жидкости, масло и сжатый воздух

Материал: латунь CW617N

Резьба: ISO228

Рабочая температура: до 110 °С

Рабочее давление: до 10 бар

Номинальное давление: PN25

### Гильза подвижная



Артикул	Размер	Упак., шт	Коробка,шт
G1301.16	16	10	280
G1301.20	20	10	200
G1301.25	25	10	140
G1301.32	32	5	80

### Муфта соединительная равнопроходная



Артикул	Размер	Упак., шт	Коробка,шт
G1302.1616	16	10	200
G1302.2020	20	10	160
G1302.2525	25	10	80
G1302.3232	32	5	40

### Муфта соединительная переходная



Артикул	Размер	Упак., шт	Коробка,шт
G1302.2016	20 x 16	10	160

### Угольник



Артикул	Размер	Упак., шт	Коробка,шт
G1303.1616	16	10	140
G1303.2020	20	10	80
G1303.2525	25	5	45
G1303.3232	32	5	20



Тройник равнопроходной

Артикул	Размер	Упак., шт	Коробка,шт
G1304.1616	16	10	80
G1304.2020	20	10	50
G1304.2525	25	5	35
G1304.3232	32	5	15



Тройник переходной

Артикул	Размер	Упак., шт	Коробка,шт
G1305.2016	20 x 16 x 20	10	70
G1305.1620	20 x 16 x 16	10	80



Тройник-переходник с внутренней резьбой

Артикул	Размер	Упак., шт	Коробка,шт
G1306.1604	16-Rp 1/2"-16	10	80
G1306.2004	20-Rp 1/2"-20	10	50
G1306.2005	20-Rp 3/4"-20	10	40
G1306.2505	25-Rp 3/4"-25	5	30



Угольник настенный с внутренней резьбой

Артикул	Размер	Упак., шт	Коробка,шт
G1312.1604	16-Rp 1/2"	10	70
G1312.2004	20-Rp 1/2"	10	60
G1312.2005	20-Rp 3/4"	5	50
G1312.2505	25-Rp 3/4"	5	35



Переходник с накидной гайкой

Артикул	Размер	Упак., шт	Коробка,шт
G1309.1604	16-G 1/2"	10	200
G1309.1605	16-G 3/4"	10	170
G1309.2004	20-G 1/2"	10	150
G1309.2005	20-G 3/4"	10	150
G1309.2505	25-G 3/4"	10	100
G1309.2506	25-G 1"	5	70
G1309.3206	32-G 1"	5	50

Переходник с наружной резьбой



Артикул	Размер	Упак., шт	Коробка,шт
G1307.1604	16-R 1/2"	10	180
G1307.1605	16-R 3/4"	10	140
G1307.2004	20-R 1/2"	10	140
G1307.2005	20-R 3/4"	10	110
G1307.2505	25-R 3/4"	10	80
G1307.2506	25-R 1"	5	60
G1307.3205	32-R 3/4"	5	55
G1307.3206	32-R 1"	5	40

G3

Переходник с внутренней резьбой



Артикул	Размер	Упак., шт	Коробка,шт
G1308.1604	16-Rp 1/2"	10	160
G1308.1605	16-Rp 3/4"	10	100
G1308.2004	20-Rp 1/2"	10	110
G1308.2005	20-Rp 3/4"	10	80
G1308.2505	25-Rp 3/4"	10	80
G1308.3206	32-Rp 1"	5	35

Угольник-переходник с наружной резьбой



Артикул	Размер	Упак., шт	Коробка,шт
G1310.1604	16-R 1/2"	10	120
G1310.2004	20-R 1/2"	10	100
G1310.2005	20-R 3/4"	10	60
G1310.2505	25-R 3/4"	5	50
G1310.3205	32-R 3/4"	5	30
G1310.3206	32-R 1"	5	25

Угольник-переходник с внутренней резьбой



Артикул	Размер	Упак., шт	Коробка,шт
G1311.1604	16-Rp 1/2"	10	100
G1311.2004	20-Rp 1/2"	10	80
G1311.2005	20-Rp 3/4"	10	60
G1311.2505	25-Rp 3/4"	10	50
G1311.2506	25-Rp 1"	5	35
G1311.3206	32-Rp 1"	5	25



## Технические характеристики

Назначение: для соединения фитингов с резьбой в системах водоснабжения и отопления

Область применения: вода, неагрессивные жидкости, масло и сжатый воздух

Материал: латунь CW617N

Резьба: ISO228

Рабочая температура: от -20 до +200 °C ( до 110 °C с прокладками )

Рабочее давление: до 30 бар ( до 10 бар с паром или с прокладками )

G4

### Муфта

BP-BP, латунная



Артикул	Размер	Упак., шт	Коробка,шт
G1201.04	1/2"	10	200
G1201.05	3/4"	10	130
G1201.06	1"	10	60
G1201.07	1 1/4"	5	45
G1201.08	1 1/2"	5	25
G1201.09	2"	1	20

### Муфта

BP-BP, никелированная



Артикул	Размер	Упак., шт	Коробка,шт
G2201.04	1/2"	10	200
G2201.05	3/4"	10	130
G2201.06	1"	10	60

### Ниппель

HP-HP, латунный



Артикул	Размер	Упак., шт	Коробка,шт
G1204.04	1/2"	10	320
G1204.05	3/4"	10	170
G1204.06	1"	10	100
G1204.07	1 1/4"	5	60
G1204.08	1 1/2"	5	40
G1204.09	2"	1	25

### Ниппель

HP-HP, никелированный



Артикул	Размер	Упак., шт	Коробка,шт
G2204.04	1/2"	10	320
G2204.05	3/4"	10	170
G2204.06	1"	10	100



**Переходник**  
ВР-НР, латунный



Артикул	Размер	Упак., шт	Коробка,шт
G1203.0302	3/8" x 1/4"	5	450
G1203.0402	1/2" x 1/4"	5	300
G1203.0403	1/2" x 3/8"	10	300
G1203.0504	3/4" x 1/2"	10	200
G1203.0604	1" x 1/2"	10	140
G1203.0605	1" x 3/4"	10	140
G1203.0704	1 1/4" x 1/2"	5	100
G1203.0705	1 1/4" x 3/4"	5	100
G1203.0706	1 1/4" x 1"	5	100
G1203.0804	1 1/2" x 1/2"	5	60
G1203.0805	1 1/2" x 3/4"	5	60
G1203.0806	1 1/2" x 1"	5	50
G1203.0807	1 1/2" x 1 1/4"	5	40
G1203.0904	2" x 1/2"	1	35
G1203.0905	2" x 3/4"	1	35
G1203.0906	2" x 1"	1	30
G1203.0907	2" x 1 1/4"	1	25
G1203.0908	2" x 1 1/2"	1	25

G4

**Переходник**  
ВР-НР, никелированный



Артикул	Размер	Упак., шт	Коробка,шт
G2203.0402	1/2" x 1/4"	5	300
G2203.0403	1/2" x 3/8"	10	300
G2203.0504	3/4" x 1/2"	10	200
G2203.0604	1" x 1/2"	10	140
G2203.0605	1" x 3/4"	10	140

**Муфта переходная**

ВР-ВР, латунная

G4



Артикул	Размер	Упак., шт	Коробка,шт
G1202.0403	1/2" x 3/8"	5	250
G1202.0504	3/4" x 1/2"	10	140
G1202.0604	1" x 1/2"	10	120
G1202.0605	1" x 3/4"	10	100
G1202.0704	1 1/4" x 1/2"	5	80
G1202.0705	1 1/4" x 3/4"	5	70
G1202.0706	1 1/4" x 1"	5	55
G1202.0804	1 1/2" x 1/2"	5	50
G1202.0805	1 1/2" x 3/4"	5	50
G1202.0806	1 1/2" x 1"	5	40
G1202.0807	1 1/2" x 1 1/4"	5	35
G1202.0904	2" x 1/2"	1	35
G1202.0905	2" x 3/4"	1	35
G1202.0906	2" x 1"	1	30
G1202.0907	2" x 1 1/4"	1	25
G1202.0908	2" x 1 1/2"	1	25

**Муфта переходная**

ВР-ВР, никелированная



Артикул	Размер	Упак., шт	Коробка,шт
G2202.0403	1/2" x 3/8"	5	250
G2202.0504	3/4" x 1/2"	10	140
G2202.0604	1" x 1/2"	10	120
G2202.0605	1" x 3/4"	10	100

**Ниппель переходной**

НР-НР, латунный



Артикул	Размер	Упак., шт	Коробка,шт
G1205.0302	3/8" x 1/4"	5	500
G1205.0402	1/2" x 1/4"	5	360
G1205.0403	1/2" x 3/8"	10	360
G1205.0504	3/4" x 1/2"	10	200
G1205.0604	1" x 1/2"	10	120
G1205.0605	1" x 3/4"	10	120
G1205.0704	1 1/4" x 1/2"	5	80
G1205.0705	1 1/4" x 3/4"	5	80
G1205.0706	1 1/4" x 1"	5	75
G1205.0804	1 1/2" x 1/2"	5	50
G1205.0805	1 1/2" x 3/4"	5	50
G1205.0806	1 1/2" x 1"	5	45
G1205.0807	1 1/2" x 1 1/4"	5	45
G1205.0904	2" x 1/2"	1	40
G1205.0905	2" x 3/4"	1	40
G1205.0906	2" x 1"	1	35
G1205.0907	2" x 1 1/4"	1	30
G1205.0908	2" x 1 1/2"	1	30

G4

**Ниппель переходной**

НР-НР, никелированный



Артикул	Размер	Упак., шт	Коробка,шт
G2205.0402	1/2" x 1/4"	5	360
G2205.0403	1/2" x 3/8"	10	360
G2205.0504	3/4" x 1/2"	10	200
G2205.0604	1" x 1/2"	10	120
G2205.0605	1" x 3/4"	10	120

**Угольник 90°**  
ВР-ВР, латунный



Артикул	Размер	Упак., шт	Коробка,шт
G1206.04	1/2"	10	120
G1206.0504	3/4" x 1/2"	5	90
G1206.05	3/4"	10	80
G1206.0605	1" x 3/4"	5	50
G1206.06	1"	5	40
G1206.07	1 1/4"	1	24
G1206.08	1 1/2"	1	14
G1206.09	2"	1	10

**Угольник 90°**  
ВР-ВР, никелированный



Артикул	Размер	Упак., шт	Коробка,шт
G2206.04	1/2"	10	120
G2206.0504	3/4" x 1/2"	5	90
G2206.05	3/4"	10	80
G2206.0605	1" x 3/4"	5	50
G2206.06	1"	5	40

**Угольник 90°**  
НР-НР, латунный



Артикул	Размер	Упак., шт	Коробка,шт
G1208.04	1/2"	10	120
G1208.05	3/4"	10	70
G1208.06	1"	5	40
G1208.07	1 1/4"	1	20
G1208.08	1 1/2"	1	15
G1208.09	2"	1	10

**Угольник 90°**  
НР-НР, никелированный



Артикул	Размер	Упак., шт	Коробка,шт
G2208.04	1/2"	10	120
G2208.05	3/4"	10	70
G2208.06	1"	5	40

**Угольник 90°**  
BP-HP, латунный



Артикул	Размер	Упак., шт	Коробка,шт
G1207.04	1/2"	10	120
G1207.0504	3/4" x 1/2"	5	100
G1207.05	3/4"	10	70
G1207.0604	1" x 1/2"	5	70
G1207.0605	1" x 3/4"	5	50
G1207.06	1"	1	35
G1207.07	1 1/4"	1	20
G1207.08	1 1/2"	1	15
G1207.09	2"	1	10

G4

**Угольник 90°**  
BP-HP, никелированный



Артикул	Размер	Упак., шт	Коробка,шт
G2207.04	1/2"	10	120
G2207.05	3/4"	10	70
G2207.06	1"	1	35

**Угольник с креплением**  
BP-BP, латунный



Артикул	Размер	Упак., шт	Коробка,шт
G1209.04	1/2"	5	100

**Угольник с креплением**  
BP-BP, никелированный



Артикул	Размер	Упак., шт	Коробка,шт
G2209.04	1/2"	5	100

**Тройник**

ВР-ВР-ВР, латунный

G4



Артикул	Размер	Упак., шт	Коробка,шт
G1210.04	1/2"	10	90
G1210.0504	3/4" x 1/2" x 3/4"	5	60
G1210.05	3/4"	10	50
G1210.0604	1" x 1/2" x 1"	1	40
G1210.0605	1" x 3/4" x 1"	1	40
G1210.06	1"	1	30
G1210.0704	1 1/4"x1/2"x1 1/4"	1	28
G1210.0705	1 1/4"x3/4"x1 1/4"	1	25
G1210.0706	1 1/4"x1"x1 1/4"	1	20
G1210.07	1 1/4"	1	15
G1210.08	1 1/2"	1	12
G1210.09	2"	1	8

**Тройник**

ВР-ВР-ВР, никелированный



Артикул	Размер	Упак., шт	Коробка,шт
G2210.04	1/2"	10	90
G2210.0504	3/4" x 1/2" x 3/4"	5	60
G2210.05	3/4"	10	50
G2210.0604	1" x 1/2" x 1"	1	40
G2210.0605	1" x 3/4" x 1"	1	40
G2210.06	1"	1	30

**Тройник**

НР-НР-НР, латунный



Артикул	Размер	Упак., шт	Коробка,шт
G1211.04	1/2"	10	80
G1211.05	3/4"	5	50
G1211.06	1"	1	30
G1211.07	1 1/4"	1	15
G1211.08	1 1/2"	1	10

**Тройник**

НР-НР-НР, никелированный



Артикул	Размер	Упак., шт	Коробка,шт
G2211.04	1/2"	10	80
G2211.05	3/4"	5	50
G2211.06	1"	1	30



**Тройник**

ВР-НР-ВР, латунный

Артикул	Размер	Упак., шт	Коробка,шт
G1212.04	1/2"	10	80
G1212.05	3/4"	10	40
G1212.0504	3/4" x 1/2" x 3/4"	5	50

G4



**Тройник**

ВР-НР-НР, латунный

Артикул	Размер	Упак., шт	Коробка,шт
G1213.04	1/2"	10	80



**Тройник**

ВР-ВР-НР, латунный

Артикул	Размер	Упак., шт	Коробка,шт
G1214.04	1/2"	10	80



**Тройник**

НР-ВР-НР, латунный

Артикул	Размер	Упак., шт	Коробка,шт
G1215.04	1/2"	10	80



**Крестовина**

ВР-ВР-ВР-ВР, латунная

Артикул	Размер	Упак., шт	Коробка,шт
G1216.04	1/2"	5	70
G1216.05	3/4"	1	50
G1216.06	1"	1	25



**Крестовина**

ВР-ВР-ВР-ВР, никелированная

Артикул	Размер	Упак., шт	Коробка,шт
G2216.04	1/2"	5	70
G2216.05	3/4"	1	50
G2216.06	1"	1	25

**Заглушка**

НР, латунная



Артикул	Размер	Упак., шт	Коробка,шт
G1217.04	1/2"	10	600
G1217.05	3/4"	10	380
G1217.06	1"	10	200
G1217.07	1 1/4"	5	100
G1217.08	1 1/2"	5	70
G1217.09	2"	1	45

**Заглушка**

НР, никелированная



Артикул	Размер	Упак., шт	Коробка,шт
G2217.04	1/2"	10	600
G2217.05	3/4"	10	380
G2217.06	1"	10	200

**Заглушка**

ВР, латунная



Артикул	Размер	Упак., шт	Коробка,шт
G1218.04	1/2"	10	500
G1218.05	3/4"	10	300
G1218.06	1"	10	180
G1218.07	1 1/4"	5	100
G1218.08	1 1/2"	5	70
G1218.09	2"	1	45

**Заглушка**

ВР, никелированная



Артикул	Размер	Упак., шт	Коробка,шт
G2218.04	1/2"	10	500
G2218.05	3/4"	10	300
G2218.06	1"	10	180

**Контргайка**

ВР, латунная



Артикул	Размер	Упак., шт	Коробка,шт
G1220.04	1/2"	10	450
G1220.05	3/4"	10	300
G1220.06	1"	10	200
G1220.07	1 1/4"	5	180
G1220.08	1 1/2"	5	110
G1220.09	2"	5	90





### Контргайка

ВР, никелированная

Артикул	Размер	Упак., шт	Коробка,шт
G2220.04	1/2"	10	450
G2220.05	3/4"	10	300
G2220.06	1"	10	200

G4

### Футорка

НР-ВР, латунная



Артикул	Размер	Упак., шт	Коробка,шт
G1219.0402	1/2" x 1/4"	10	400
G1219.0403	1/2" x 3/8"	10	400
G1219.0504	3/4" x 1/2"	10	280
G1219.0604	1" x 1/2"	10	160
G1219.0605	1" x 3/4"	10	160
G1219.0704	1 1/4" x 1/2"	5	100
G1219.0705	1 1/4" x 3/4"	5	100
G1219.0706	1 1/4" x 1"	5	100
G1219.0804	1 1/2" x 1/2"	1	65
G1219.0805	1 1/2" x 3/4"	1	65
G1219.0806	1 1/2" x 1"	1	65
G1219.0807	1 1/2" x 1 1/4"	1	65
G1219.0904	2" x 1/2"	1	40
G1219.0905	2" x 3/4"	1	40
G1219.0906	2" x 1"	1	40
G1219.0907	2" x 1 1/4"	1	40
G1219.0908	2" x 1 1/2"	1	40

### Футорка

НР-ВР, никелированная



Артикул	Размер	Упак., шт	Коробка,шт
G2219.0402	1/2" x 1/4"	10	400
G2219.0403	1/2" x 3/8"	10	400
G2219.0504	3/4" x 1/2"	10	280
G2219.0604	1" x 1/2"	10	160
G2219.0605	1" x 3/4"	10	160

**Удлинитель**  
ВР-НР, латунный

Артикул	Размер	Упак., шт	Коробка,шт
G1221.04010	1/2" x 10 мм	10	280
G1221.04015	1/2" x 15 мм	10	260
G1221.04020	1/2" x 20 мм	10	180
G1221.04025	1/2" x 25 мм	10	170
G1221.04030	1/2" x 30 мм	10	170
G1221.04040	1/2" x 40 мм	10	140
G1221.04050	1/2" x 50 мм	10	100
G1221.04060	1/2" x 60 мм	10	90
G1221.04070	1/2" x 70 мм	10	80
G1221.04080	1/2" x 80 мм	10	80
G1221.04100	1/2" x 100 мм	5	70
G1221.05010	3/4" x 10 мм	10	170
G1221.05015	3/4" x 15 мм	10	130
G1221.05020	3/4" x 20 мм	10	110
G1221.05025	3/4" x 25 мм	10	110
G1221.05030	3/4" x 30 мм	10	80
G1221.05040	3/4" x 40 мм	10	70
G1221.05050	3/4" x 50 мм	10	60
G1221.05060	3/4" x 60 мм	5	50
G1221.05070	3/4" x 70 мм	5	50
G1221.05080	3/4" x 80 мм	5	45
G1221.05100	3/4" x 100 мм	5	45
G1221.06010	1" x 10 мм	10	130
G1221.06015	1" x 15 мм	10	100
G1221.06020	1" x 20 мм	10	80
G1221.06025	1" x 25 мм	10	70
G1221.06030	1" x 30 мм	5	60
G1221.06040	1" x 40 мм	5	50
G1221.06050	1" x 50 мм	5	35
G1221.06060	1" x 60 мм	5	30
G1221.06070	1" x 70 мм	5	30
G1221.06080	1" x 80 мм	5	25
G1221.06100	1" x 100 мм	5	25



**Удлинитель**  
ВР-НР, хромированный

Артикул	Размер	Упак., шт	Коробка,шт
G2221.04010	1/2" x 10 мм	10	280
G2221.04015	1/2" x 15 мм	10	260
G2221.04020	1/2" x 20 мм	10	180
G2221.04025	1/2" x 25 мм	10	170
G2221.04030	1/2" x 30 мм	10	170
G2221.04040	1/2" x 40 мм	10	140
G2221.04050	1/2" x 50 мм	10	100
G2221.04060	1/2" x 60 мм	10	90
G2221.04070	1/2" x 70 мм	10	80
G2221.04080	1/2" x 80 мм	10	80
G2221.04100	1/2" x 100 мм	5	70
G2221.05010	3/4" x 10 мм	10	170
G2221.05015	3/4" x 15 мм	10	130
G2221.05020	3/4" x 20 мм	10	110
G2221.05025	3/4" x 25 мм	10	110
G2221.05030	3/4" x 30 мм	10	80
G2221.05040	3/4" x 40 мм	10	70
G2221.05050	3/4" x 50 мм	10	60
G2221.05060	3/4" x 60 мм	5	50
G2221.05070	3/4" x 70 мм	5	50
G2221.05080	3/4" x 80 мм	5	45
G2221.05100	3/4" x 100 мм	5	45
G2221.06010	1" x 10 мм	10	130
G2221.06015	1" x 15 мм	10	100
G2221.06020	1" x 20 мм	10	80
G2221.06025	1" x 25 мм	10	70
G2221.06030	1" x 30 мм	5	60
G2221.06040	1" x 40 мм	5	50
G2221.06050	1" x 50 мм	5	35
G2221.06060	1" x 60 мм	5	30
G2221.06070	1" x 70 мм	5	30
G2221.06080	1" x 80 мм	5	25
G2221.06100	1" x 100 мм	5	25



**Удлинительный бочонок**

НР-НР, латунный

G4



Артикул	Размер	Упак., шт	Коробка,шт
G1222.04050	1/2" x 50 мм	10	120
G1222.04060	1/2" x 60 мм	10	120
G1222.04080	1/2" x 80 мм	5	110
G1222.04100	1/2" x 100 мм	5	100
G1222.04150	1/2" x 150 мм	5	75
G1222.04200	1/2" x 200 мм	5	50
G1222.04250	1/2" x 250 мм	5	50
G1222.05050	3/4" x 50 мм	5	100
G1222.05060	3/4" x 60 мм	5	100
G1222.05080	3/4" x 80 мм	5	80
G1222.05100	3/4" x 100 мм	5	60
G1222.05150	3/4" x 150 мм	1	40
G1222.05200	3/4" x 200 мм	1	25
G1222.06050	1" x 50 мм	5	60
G1222.06060	1" x 60 мм	5	60
G1222.06080	1" x 80 мм	5	50
G1222.06100	1" x 100 мм	5	40
G1222.06150	1" x 150 мм	1	25
G1222.06200	1" x 200 мм	1	20

**Сгон**

НР-НР, латунный



Артикул	Размер	Упак., шт	Коробка,шт
G1223.04080	1/2" x 80 мм	5	110
G1223.04100	1/2" x 100 мм	5	100
G1223.04150	1/2" x 150 мм	5	75
G1223.04200	1/2" x 200 мм	5	50
G1223.04250	1/2" x 250 мм	5	50
G1223.05080	3/4" x 80 мм	5	80
G1223.05100	3/4" x 100 мм	5	60
G1223.05150	3/4" x 150 мм	1	40
G1223.05200	3/4" x 200 мм	1	25
G1223.05250	3/4" x 250 мм	1	25
G1223.06080	1" x 80 мм	5	50
G1223.06100	1" x 100 мм	5	35
G1223.06150	1" x 150 мм	1	25
G1223.06200	1" x 200 мм	1	20
G1223.06250	1" x 250 мм	1	20

### Удлинительный бочонок

НР-НР, хромированный



Артикул	Размер	Упак., шт	Коробка,шт
G2222.04050	1/2" x 50 мм	10	120
G2222.04060	1/2" x 60 мм	10	120
G2222.04080	1/2" x 80 мм	5	110
G2222.04100	1/2" x 100 мм	5	100
G2222.04150	1/2" x 150 мм	5	75
G2222.04200	1/2" x 200 мм	5	50
G2222.04250	1/2" x 250 мм	5	50
G2222.05050	3/4" x 50 мм	5	100
G2222.05060	3/4" x 60 мм	5	100
G2222.05080	3/4" x 80 мм	5	80
G2222.05100	3/4" x 100 мм	5	60
G2222.05150	3/4" x 150 мм	1	40
G2222.05200	3/4" x 200 мм	1	25
G2222.06050	1" x 50 мм	5	60
G2222.06060	1" x 60 мм	5	60
G2222.06080	1" x 80 мм	5	50
G2222.06100	1" x 100 мм	5	40
G2222.06150	1" x 150 мм	1	25
G2222.06200	1" x 200 мм	1	20

G4

### Сгон

НР-НР, хромированный



Артикул	Размер	Упак., шт	Коробка,шт
G2223.04080	1/2" x 80 мм	5	110
G2223.04100	1/2" x 100 мм	5	100
G2223.04150	1/2" x 150 мм	5	75
G2223.04200	1/2" x 200 мм	5	50
G2223.04250	1/2" x 250 мм	5	50
G2223.05080	3/4" x 80 мм	5	80
G2223.05100	3/4" x 100 мм	5	60
G2223.05150	3/4" x 150 мм	1	40
G2223.05200	3/4" x 200 мм	1	25
G2223.05250	3/4" x 250 мм	1	25

**Американка угловая**

BP-HP, латунная



Артикул	Размер	Упак., шт	Коробка,шт
G1224.04	1/2"	10	80
G1224.05	3/4"	5	45
G1224.06	1"	1	20
G1224.07	1 1/4"	1	12

**Американка угловая**

BP-HP, никелированная



Артикул	Размер	Упак., шт	Коробка,шт
G2224.04	1/2"	10	80
G2224.05	3/4"	5	45
G2224.06	1"	1	20

**Американка прямая**

BP-BP, латунная



Артикул	Размер	Упак., шт	Коробка,шт
G1225.04	1/2"	5	100
G1225.05	3/4"	5	45
G1225.06	1"	1	35
G1225.07	1 1/4"	1	24
G1225.08	1 1/2"	1	12
G1225.09	2"	1	8

**Американка прямая**

BP-BP, никелированная



Артикул	Размер	Упак., шт	Коробка,шт
G2225.04	1/2"	5	100
G2225.05	3/4"	5	45
G2225.06	1"	1	35

**Американка прямая**

BP-HP, латунная



Артикул	Размер	Упак., шт	Коробка,шт
G1226.04	1/2"	10	120
G1226.05	3/4"	5	70
G1226.06	1"	1	35
G1226.07	1 1/4"	1	24
G1226.08	1 1/2"	1	18
G1226.09	2"	1	10



**Американка прямая**

BP-HP, никелированная

Артикул	Размер	Упак., шт	Коробка,шт
G2226.04	1/2"	10	120
G2226.05	3/4"	5	70
G2226.06	1"	1	35

G4



**Американка прямая**

HP-HP, латунная

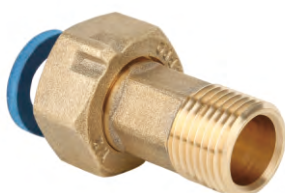
Артикул	Размер	Упак., шт	Коробка,шт
G1227.04	1/2"	10	120
G1227.05	3/4"	5	70
G1227.06	1"	1	35
G1227.07	1 1/4"	1	24
G1227.08	1 1/2"	1	15



**Американка прямая**

HP-HP, никелированная

Артикул	Размер	Упак., шт	Коробка,шт
G2227.04	1/2"	10	120
G2227.05	3/4"	5	70
G2227.06	1"	1	35



**Американка с накладной гайкой**

HP-BP, латунная

Артикул	Размер	Упак., шт	Коробка,шт
G1229.04	1/2"	10	130
G1229.05	3/4"	5	80



**Обратный клапан для водосчетчика**

Артикул	Размер	Упак., шт	Коробка,шт
G1230.04	1/2"	10	1200

### Фильтр косой

BP-BP, сетчатый, латунный



Артикул	Размер	Упак., шт	Коробка,шт
G1240.04	1/2"	20	120
G1240.05	3/4"	10	80
G1240.06	1"	8	48
G1240.07	1 1/4"	5	30
G1240.08	1 1/2"	2	20
G1240.09	2"	2	16

### Клапан обратный

BP-BP, пружинный, с латунным седлом



Артикул	Размер	Упак., шт	Коробка,шт
G1241.04	1/2"	10	100
G1241.05	3/4"	8	80
G1241.06	1"	6	60
G1241.07	1 1/4"	4	32
G1241.08	1 1/2"	4	24
G1241.09	2"	2	12

### Фильтр сетчатый

для обратного клапана, НР



Артикул	Размер	Упак., шт	Коробка,шт
G1242.04	1/2"	10	100
G1242.05	3/4"	8	80
G1242.06	1"	6	60
G1242.07	1 1/4"	4	32
G1242.08	1 1/2"	4	24
G1242.09	2"	2	12

### Врезка для резервуара

латунная



Артикул	Размер	Упак., шт	Коробка,шт
G1233.04	1/2"	10	100
G1233.05	3/4"	5	70
G1233.06	1"	5	50
G1233.07	1 1/4"	1	30





**Планка установочная для смесителя**

BR-BR, латунная

Артикул	Размер	Упак., шт	Коробка,шт
G1235.0404	1/2" x 1/2"	1	25

G4



**Планка установочная для смесителя**

BR-Обжим, никелированная

Артикул	Размер	Упак., шт	Коробка,шт
G2278.04	1/2" x 16	1	20



**Адаптер «евроконус–плоскость»**

латунная

Артикул	Размер	Упак., шт	Коробка,шт
G1231.04	1/2" ЕК	10	1500
G1231.05	3/4" ЕК	10	1000



**Адаптер «конус–плоскость»**

латунная

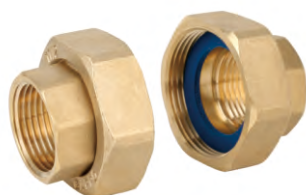
Артикул	Размер	Упак., шт	Коробка,шт
G1232.04	1/2" К	10	1000



**5-ти выводной соединитель**

латунный

Артикул	Размер	Упак., шт	Коробка,шт
G1234.0602	1" x 1/4" x 80	1	30



**Гайка для насоса (в паре)**

BR-BR, латунная

Артикул	Размер	Упак., пара	Коробка,шт
G1228.0806	1 1/2" x 1"	1	25

**Эксцентрик**

ВР-НР, никелированный



Артикул	Размер	Упак., шт	Коробка,шт
G2290.10	1/2" x 1/2" x 10	10	180
G2290.20	1/2" x 1/2" x 20	10	140
G2290.30	1/2" x 1/2" x 30	10	120
G2290.40	1/2" x 1/2" x 40	5	100
G2290.50	1/2" x 1/2" x 50	5	90

**Эксцентрик**

ВР-НР, никелированный



Артикул	Размер	Упак., шт	Коробка,шт
G2291.10	3/4" x 3/4" x 10	10	110
G2291.20	3/4" x 3/4" x 20	10	100
G2291.30	3/4" x 3/4" x 30	10	80
G2291.40	3/4" x 3/4" x 40	5	80
G2291.50	3/4" x 3/4" x 50	5	70

**Эксцентрик**

НР-НР, никелированный



Артикул	Размер	Упак., шт	Коробка,шт
G2292.10	1/2" x 3/4" x 10	10	180
G2292.20	1/2" x 3/4" x 20	10	140
G2292.30	1/2" x 3/4" x 30	10	120
G2292.40	1/2" x 3/4" x 40	5	100
G2292.50	1/2" x 3/4" x 50	5	90

**Соединитель для шланга**

латунный



Артикул	Размер	Упак., шт	Коробка,шт
G1236.6	6	10	1200
G1236.8	8	10	800
G1236.10	10	10	600
G1236.12	12	10	400
G1236.14	14	10	250
G1236.16	16	10	200
G1236.18	18	10	150
G1236.20	20	10	130
G1236.25	25	10	80

**Соединитель разъёмный для шланга**

латунный



Артикул	Размер	Упак., шт	Коробка,шт
G1237.15	15	10	100
G1237.20	20	10	80
G1237.25	25	10	40

G4

**Штуцер для присоединения шланга**

НР, латунный



Артикул	Размер	Упак., шт	Коробка,шт
G1238.0410	1/2" x Ф10	10	300
G1238.0412	1/2" x Ф12	10	280
G1238.0414	1/2" x Ф14	10	280
G1238.0416	1/2" x Ф16	10	300
G1238.0418	1/2" x Ф18	10	250
G1238.0420	1/2" x Ф20	10	250
G1238.0518	3/4" x Ф18	10	180
G1238.0520	3/4" x Ф20	10	170
G1238.0525	3/4" x Ф25	10	150
G1238.0620	1" x Ф20	10	120
G1238.0625	1" x Ф25	10	110
G1238.0732	1 1/4" x Ф32	10	60
G1238.0840	1 1/2" x Ф40	5	40
G1238.0950	2" x Ф50	5	20

**Штуцер для присоединения шланга**

ВР, латунный



Артикул	Размер	Упак., шт	Коробка,шт
G1239.0410	1/2" x Ф10	10	300
G1239.0412	1/2" x Ф12	10	280
G1239.0414	1/2" x Ф14	10	280
G1239.0416	1/2" x Ф16	10	260
G1239.0418	1/2" x Ф18	10	270
G1239.0420	1/2" x Ф20	10	220
G1239.0518	3/4" x Ф18	10	150
G1239.0520	3/4" x Ф20	10	150
G1239.0525	3/4" x Ф25	10	150
G1239.0620	1" x Ф20	10	120
G1239.0625	1" x Ф25	10	100
G1239.0732	1 1/4" x Ф32	10	50
G1239.0840	1 1/2" x Ф40	5	35
G1239.0950	2" x Ф50	5	20

**Технические характеристики**

Область применения: вода, неагрессивные жидкости, масло и сжатый воздух

Материал корпуса: латунь

Рабочая температура: 160 °С

Рабочее давление: 15 бар

Макс. кратковременное давление: 50 бар

Резьба: ISO228

G5

**Муфта обжимная прямая**

Артикул	Размер	Упак., шт	Коробка,шт
G1250.1515	15 x 15	10	120
G1250.2020	20 x 20	10	60
G1250.2525	25 x 25	5	40
G1250.3232	32 x 32	5	25
G1250.2015	20 x 15	10	80
G1250.2520	25 x 20	5	50
G1250.3225	32 x 25	5	30

**Муфта обжимная прямая с внутренней резьбой**

Артикул	Размер	Упак., шт	Коробка,шт
G1251.1504	15 x 1/2"	10	150
G1251.1505	15 x 3/4"	10	110
G1251.2004	20 x 1/2"	10	100
G1251.2005	20 x 3/4"	10	90
G1251.2506	25 x 1"	5	50
G1251.3207	32 x 1 1/4"	5	35

**Муфта обжимная прямая с наружной резьбой**

Артикул	Размер	Упак., шт	Коробка,шт
G1252.1504	15 x 1/2"	10	150
G1252.1505	15 x 3/4"	10	120
G1252.2004	20 x 1/2"	10	100
G1252.2005	20 x 3/4"	10	90
G1252.2506	25 x 1"	5	60
G1252.3207	32 x 1 1/4"	5	35



### Угольник обжимной с внутренней резьбой

Артикул	Размер	Упак., шт	Коробка,шт
G1253.1504	15 x 1/2"	10	120
G1253.2005	20 x 3/4"	10	70
G1253.2506	25 x 1"	5	40

G5



### Тройник обжимной

Артикул	Размер	Упак., шт	Коробка,шт
G1254.1515	15 x 15 x 15	10	60
G1254.2020	20 x 20 x 20	10	30
G1254.2525	25 x 25 x 25	5	20
G1254.3232	32 x 32 x 32	5	10



### Тройник обжимной с внутренней резьбой

Артикул	Размер	Упак., шт	Коробка,шт
G1255.1504	15 x 1/2" x 15	10	70
G1255.2005	20 x 3/4" x 20	5	40
G1255.2506	25 x 1" x 25	5	25



### Угольник обжимной с креплением с внутренней резьбой

Артикул	Размер	Упак., шт	Коробка,шт
G1256.1504	15 x 1/2"	5	75
G1256.2005	20 x 3/4"	5	40



### Трубы гофрированные из нержавеющей стали

(отожженная)

Артикул	Размер	Толщина стенки	Упак. м (букта)
G1387.15	15	0.3 мм	50
G1387.20	20	0.3 мм	30
G1387.25	25	0.3 мм	30
G1387.32	32	0.3 мм	20



#### Технические характеристики

1	Номинальное давление	PN25
2	Коэффициент теплопроводности, Вт/м·К	17
3	Макс. кратковременно допустимая температура, °C	400
4	Рабочее давление, бар	15
5	Рабочая температура, °C	150
6	Нержавеющая сталь	SS304

## Технические характеристики

Предназначены для соединения медных труб к смесителю

Область применения: вода, неагрессивные жидкости

Материал: латунь

Рабочая температура: до 95 °С

Рабочее давление: до 10 бар

G6

### Концевик прямой

Цанга-Цанга



Артикул	Цвет	Размер	Упак., шт	Коробка,шт
G1101	хром	ø10 x ø10	10	200

### Концевик прямой

Цанга-ВР



Артикул	Цвет	Размер	Упак., шт	Коробка,шт
G1102	хром	ø10 x 1/2"	10	170

### Концевик прямой

Цанга-НР



Артикул	Цвет	Размер	Упак., шт	Коробка,шт
G1103	хром	ø10 x 1/2"	10	200

**Концевик угловой**

Цанга-ВР



Артикул	Цвет	Размер	Упак., шт	Коробка,шт
G1104	хром	ø10 x 1/2"	10	160

G6

**Концевик угловой**

Цанга-НР



Артикул	Цвет	Размер	Упак., шт	Коробка,шт
G1105	хром	ø10 x 1/2"	10	160

**Угольник**

Цанга-Цанга



Артикул	Цвет	Размер	Упак., шт	Коробка,шт
G1106	хром	ø10 x ø10	10	120

**Трубка жесткая для смесителя**

хромированная



Артикул	Цвет	Размер	Упак., шт	Коробка,шт
G1107.5	хром	M10 x 1/2"н.г x 50см	10	60
G1107.6	хром	M10 x 1/2"н.г x 60см	10	60
G1107.8	хром	M10 x 1/2"н.г x 80см	10	60



## Технические характеристики

Предназначены для полотенцесушителя

Область применения: вода

Материал корпуса: латунь

Резьба: ISO228

Диапазон температур: до 95 °С

Рабочее давление: до 16 бар

G7



### Кран для полотенцесушителя

прямой, ВР-ВР, в комплекте пара

Артикул	Цвет	Размер	Упак., шт	Коробка,шт
<b>G470.0405</b>	хром	1/2" F x 3/4" F	1	10
<b>G470.0605</b>	хром	1" F x 3/4" F	1	10



### Кран для полотенцесушителя

угловой, ВР-ВР, в комплекте пара

Артикул	Цвет	Размер	Упак., шт	Коробка,шт
<b>G471.0405</b>	хром	1/2" F x 3/4" F	1	10
<b>G471.0605</b>	хром	1" F x 3/4" F	1	10



### Кран для полотенцесушителя

прямой, НР-ВР, в комплекте пара

Артикул	Цвет	Размер	Упак., шт	Коробка,шт
<b>G472.0405</b>	хром	1/2" M x 3/4" F	1	10
<b>G472.0406</b>	хром	1/2" M x 1" F	1	10
<b>G472.0506</b>	хром	3/4" M x 1" F	1	10



### Кран для полотенцесушителя

угловой, НР-ВР, в комплекте пара

Артикул	Цвет	Размер	Упак., шт	Коробка,шт
<b>G473.0405</b>	хром	1/2" M x 3/4" F	1	10
<b>G473.0406</b>	хром	1/2" M x 1" F	1	10
<b>G473.0506</b>	хром	3/4" M x 1" F	1	10





**Кран для полотенцесушителя**

прямой, ВР-ВР, в комплекте пара

Артикул	Цвет	Размер	Упак., шт	Коробка,шт
G479.0405	хром	1/2" F x 3/4" F	1	10
G479.0605	хром	1" F x 3/4" F	1	10



**Кран для полотенцесушителя**

угловой, ВР-ВР, в комплекте пара

Артикул	Цвет	Размер	Упак., шт	Коробка,шт
G474.0405	хром	1/2" F x 3/4" F	1	10
G474.0506	хром	3/4" F x 1" F	1	10



**Кран для полотенцесушителя**

прямой, НР-ВР, в комплекте пара

Артикул	Цвет	Размер	Упак., шт	Коробка,шт
G475.0405	хром	1/2" M x 3/4" F	1	10
G475.0406	хром	1/2" M x 1" F	1	10
G475.0506	хром	3/4" M x 1" F	1	10



**Кран для полотенцесушителя**

угловой, НР-ВР, в комплекте пара

Артикул	Цвет	Размер	Упак., шт	Коробка,шт
G476.0504	хром	3/4" F x 1/2" M	1	10
G476.0604	хром	1" F x 1/2" M	1	10
G476.0605	хром	1" F x 3/4" M	1	10



**Отражатель**

Артикул	Цвет	Размер	Упак., шт	Коробка,шт
G484.04	хром	1/2"	10	1000
G484.05	хром	3/4"	10	1000
G484.06	хром	1"	10	1000

## Технические характеристики

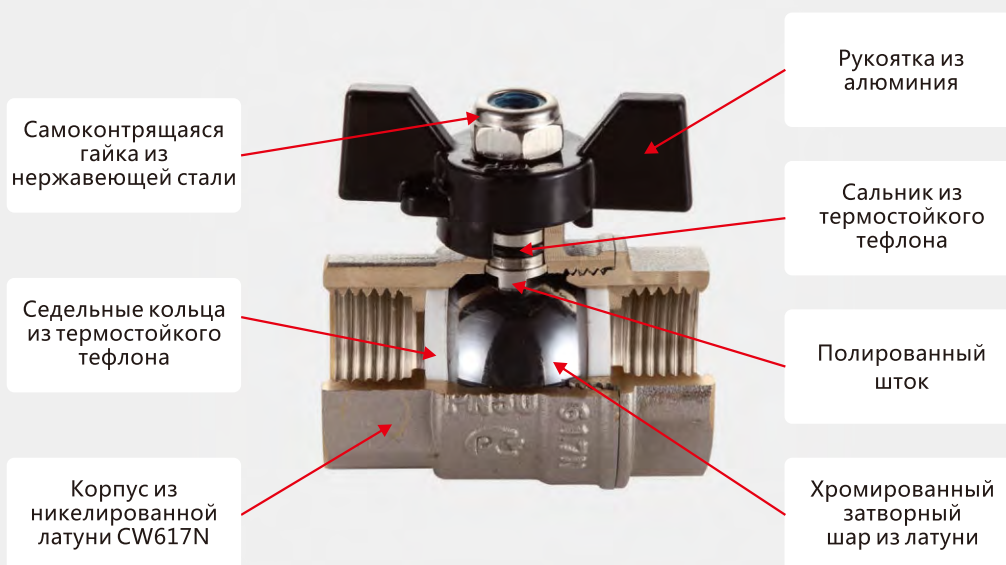
Предназначены для быстрого и многократного перекрытия потока

Область применения : вода, неагрессивные жидкости

Материал корпуса: латунь CW617N, никелированный

Резьба: ISO228

Диапазон температур: -20~+120 °C



## Кран шаровой полнопроходной

BP-BP, рычаг из алюминия



Артикул	Размер	Рабочее дав. (бар)	Упак., шт	Коробка,шт
G226.04	1/2" x 1/2"	50	10	100
G226.05	3/4" x 3/4"	30	10	60
G226.06	1" x 1"	30	10	50

## Кран шаровой полнопроходной

BP-BP, рычаг из стали



Артикул	Размер	Рабочее дав. (бар)	Упак., шт	Коробка,шт
G226.07	1 1/4" x 1 1/4"	20	6	36
G226.08	1 1/2" x 1 1/2"	20	4	24
G226.09	2" x 2"	20	2	12



### Кран шаровой полнопроходной

BP-HP, рычаг из алюминия

Артикул	Размер	Рабочее дав. (бар)	Упак., шт	Коробка,шт
G227.04	1/2" x 1/2"	50	10	100
G227.05	3/4" x 3/4"	30	10	60
G227.06	1" x 1"	30	10	50



### Кран шаровой полнопроходной

BP-HP, рычаг из стали

Артикул	Размер	Рабочее дав. (бар)	Упак., шт	Коробка,шт
G227.07	1 1/4" x 1 1/4"	20	6	36
G227.08	1 1/2" x 1 1/2"	20	4	24
G227.09	2" x 2"	20	2	10

G8



### Кран шаровой полнопроходной

HP-HP, рычаг из алюминия

Артикул	Размер	Рабочее дав. (бар)	Упак., шт	Коробка,шт
G229.04	1/2" x 1/2"	50	10	100
G229.05	3/4" x 3/4"	30	10	60
G229.06	1" x 1"	30	10	50



### Кран шаровой полнопроходной

BP-BP, бабочка из алюминия

Артикул	Размер	Рабочее дав. (бар)	Упак., шт	Коробка,шт
G224.04	1/2" x 1/2"	50	10	100
G224.05	3/4" x 3/4"	30	10	100
G224.06	1" x 1"	30	10	60



### Кран шаровой полнопроходной

BP-HP, бабочка из алюминия

Артикул	Размер	Рабочее дав. (бар)	Упак., шт	Коробка,шт
G225.04	1/2" x 1/2"	50	10	100
G225.05	3/4" x 3/4"	30	10	100
G225.06	1" x 1"	30	10	60

### Кран шаровой полнопроходной

HP-HP, бабочка из алюминия



Артикул	Размер	Рабочее дав. (бар)	Упак., шт	Коробка,шт
G228.04	1/2" x 1/2"	50	10	100
G228.05	3/4" x 3/4"	30	10	60
G228.06	1" x 1"	30	10	50

### Кран шаровой полнопроходной с американкой

BP-HP, бабочка из алюминия



Артикул	Размер	Рабочее дав. (бар)	Упак., шт	Коробка,шт
G219.04	1/2" x 1/2"	50	10	60
G219.05	3/4" x 3/4"	30	10	60
G219.06	1" x 1"	30	10	40

### Кран водоразборный со съемным штуцером



Артикул	Размер	Рабочее дав. (бар)	Упак., шт	Коробка,шт
G232.04	1/2"	16	10	100
G232.05	3/4"	16	8	80
G232.06	1"	16	6	60

### Кран водоразборный



Артикул	Размер	Рабочее дав. (бар)	Упак., шт	Коробка,шт
G233.04	1/2"	16	10	100

**Кран шаровый угловой**

для подключения сантехприборов  
хромированный, в комплекте с декоративной чашкой



Артикул	Размер	Рабочее дав. (бар)	Упак., шт	Коробка,шт
G244.0404	1/2" x 1/2"	16	10	100
G244.0405	1/2" x 3/4"	16	10	100

**Кран шаровый угловой**

для подключения сантехприборов  
хромированный, в комплекте с декоративной чашкой



Артикул	Размер	Рабочее дав. (бар)	Упак., шт	Коробка,шт
G241.0403	1/2" x 3/8"	10	5	100
G241.0404	1/2" x 1/2"	10	5	100

G8

**Кран угловой с цангой**

для смесителей  
хромированный, в комплекте с декоративной чашкой



Артикул	Размер	Рабочее дав. (бар)	Упак., шт	Коробка,шт
G242.0410	1/2" x 10 мм	8	10	100

**Кран угловой с цангой**

для смесителей  
хромированный, в комплекте с декоративной чашкой



Артикул	Размер	Рабочее дав. (бар)	Упак., шт	Коробка,шт
G242.0403	1/2" x 3/8"	8	10	100
G242.0404	1/2" x 1/2"	8	10	100

### Кран шаровый с фильтром и цангой

для подключения сантехприборов  
хромированный, в комплекте с декоративной чашкой



Артикул	Размер	Рабочее дав. (бар)	Упак., шт	Коробка,шт
G243.0410	1/2" x 10 мм	10	10	100

G8

### Кран шаровый с фильтром

для подключения сантехприборов  
хромированный, в комплекте с декоративной чашкой



Артикул	Размер	Рабочее дав. (бар)	Упак., шт	Коробка,шт
G243.0403	1/2" x 3/8"	10	10	100
G243.0404	1/2" x 1/2"	10	10	100
G243.0405	1/2" x 3/4"	10	10	100

### Кран шаровый проходной

для стиральных машин  
никелированный, НР-НР-ВР



Артикул	Размер	Рабочее дав. (бар)	Упак., шт	Коробка,шт
G245.0405	1/2" x 3/4" x 1/2"	10	10	100

### Декоративная чашка

хром



Артикул	Цвет	Размер	Упак., шт	Коробка,шт
G246.04	Хром	1/2"	10	1000
G246.05	Хром	3/4"	10	1000
G246.06	Хром	1"	10	1000

## Технические характеристики

Максимальное рабочее давление: 16 бар  
 Максимальная рабочая температура: до 120 °С  
 Расстояние между осями выходов: 45 мм



### Коллектор регулирующий «ПЛОСКОЕ УПЛОТНЕНИЕ», ВР-НР

Артикул	Размер	Упак., шт	Коробка,шт
G1001.02	3/4" x 1/2" x 2 ВЫХ	1	25
G1001.03	3/4" x 1/2" x 3 ВЫХ	1	25
G1001.04	3/4" x 1/2" x 4 ВЫХ	1	25

G9



### Коллектор регулирующий «ЕВРОКОНУС», ВР-НР

Артикул	Размер	Упак., шт	Коробка,шт
G1002.02	1" x 3/4" x 2 ВЫХ	1	25
G1002.03	1" x 3/4" x 3 ВЫХ	1	25
G1002.04	1" x 3/4" x 4 ВЫХ	1	25



### Кронштейн для коллекторов

Артикул	Размер	Упак., шт	Коробка,шт
G1003.05	3/4"	10	50
G1003.06	1"	10	50



### Заглушка для коллектора наружная резьба

Артикул	Размер	Упак., шт	Коробка,шт
G1004.05	3/4"	10	200
G1004.06	1"	10	200



### Заглушка для коллектора внутренняя резьба

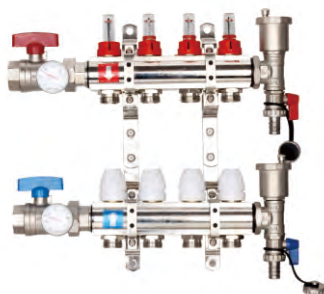
Артикул	Размер	Упак., шт	Коробка,шт
G1005.05	3/4"	10	200
G1005.06	1"	10	200



## Технические характеристики

Рабочее давление: 10 бар  
 Температура рабочей среды: до 95 °С  
 Расстояние между осями выходов: 50 мм  
 Пропускная способность Kvs: 2,5 м³/час  
 Резьба коллекторных патрубков: G1"  
 Резьба выходов: ЕК 3/4"

G10



## Коллектор регулируемый с расходомерами

из латуни

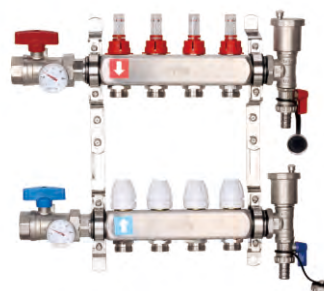
Артикул	Размер	Упак., шт	Коробка,шт
G421.3	3-вых. x 1" x 3/4"	1	5
G421.4	4-вых. x 1" x 3/4"	1	5
G421.5	5-вых. x 1" x 3/4"	1	4
G421.6	6-вых. x 1" x 3/4"	1	4
G421.7	7-вых. x 1" x 3/4"	1	3
G421.8	8-вых. x 1" x 3/4"	1	3
G421.9	9-вых. x 1" x 3/4"	1	2
G421.10	10-вых. x 1" x 3/4"	1	2
G421.11	11-вых. x 1" x 3/4"	1	2
G421.12	12-вых. x 1" x 3/4"	1	2

### Комплектация

Коллектор с термостатическими клапанами и расходомерами	1 комплект
Тройник со сливным клапаном и воздухоотводчиком 1"	1 пара
Кран шаровой с термометром 1"	1 пара
Кронштейн	1 пара

## Коллектор регулируемый с расходомерами

из нержавеющей стали



Артикул	Размер	Упак., шт	Коробка,шт
G422.3	3-вых. x 1" x 3/4"	1	5
G422.4	4-вых. x 1" x 3/4"	1	5
G422.5	5-вых. x 1" x 3/4"	1	4
G422.6	6-вых. x 1" x 3/4"	1	4
G422.7	7-вых. x 1" x 3/4"	1	3
G422.8	8-вых. x 1" x 3/4"	1	3
G422.9	9-вых. x 1" x 3/4"	1	2
G422.10	10-вых. x 1" x 3/4"	1	2
G422.11	11-вых. x 1" x 3/4"	1	2
G422.12	12-вых. x 1" x 3/4"	1	2

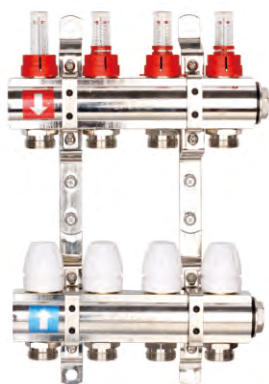
### Комплектация

Коллектор с термостатическими клапанами и расходомерами	1 комплект
Тройник со сливным клапаном и воздухоотводчиком 1"	1 пара
Кран шаровой с термометром 1"	1 пара
Кронштейн	1 пара



### Коллектор регулируемый с расходомерами

из латуни



Артикул	Размер	Упак., шт	Коробка,шт
G423.3	3-вых. x 1" x 3/4"	1	5
G423.4	4-вых. x 1" x 3/4"	1	5
G423.5	5-вых. x 1" x 3/4"	1	5
G423.6	6-вых. x 1" x 3/4"	1	5
G423.7	7-вых. x 1" x 3/4"	1	4
G423.8	8-вых. x 1" x 3/4"	1	4
G423.9	9-вых. x 1" x 3/4"	1	3
G423.10	10-вых. x 1" x 3/4"	1	3
G423.11	11-вых. x 1" x 3/4"	1	2
G423.12	12-вых. x 1" x 3/4"	1	2

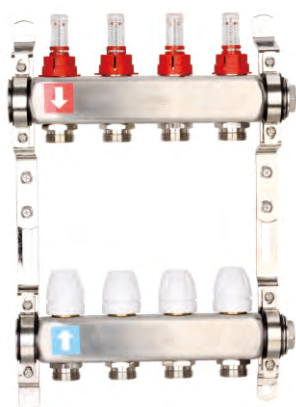
#### Комплектация

Коллектор с термостатическими клапанами и расходомерами	1 комплект
Заглушка НР 1"	2 шт
Кронштейн	1 пара

G10

### Коллектор регулируемый с расходомерами

из нержавеющей стали



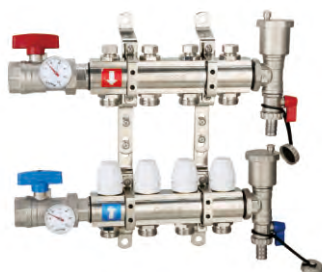
Артикул	Размер	Упак., шт	Коробка,шт
G424.3	3-вых. x 1" x 3/4"	1	5
G424.4	4-вых. x 1" x 3/4"	1	5
G424.5	5-вых. x 1" x 3/4"	1	5
G424.6	6-вых. x 1" x 3/4"	1	5
G424.7	7-вых. x 1" x 3/4"	1	4
G424.8	8-вых. x 1" x 3/4"	1	4
G424.9	9-вых. x 1" x 3/4"	1	3
G424.10	10-вых. x 1" x 3/4"	1	3
G424.11	11-вых. x 1" x 3/4"	1	2
G424.12	12-вых. x 1" x 3/4"	1	2

#### Комплектация

Коллектор с термостатическими клапанами и расходомерами	1 комплект
Заглушка НР 1"	2 шт
Кронштейн	1 пара

### Коллектор регулируемый с запорными клапанами

из латуни



G10

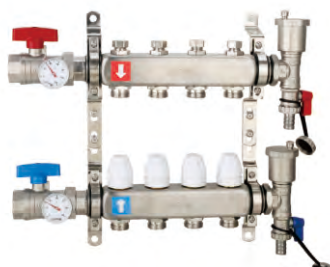
Артикул	Размер	Упак., шт	Коробка,шт
G425.2	2-вых. х 1" х 3/4"	1	5
G425.3	3-вых. х 1" х 3/4"	1	5
G425.4	4-вых. х 1" х 3/4"	1	5
G425.5	5-вых. х 1" х 3/4"	1	4
G425.6	6-вых. х 1" х 3/4"	1	4
G425.7	7-вых. х 1" х 3/4"	1	3
G425.8	8-вых. х 1" х 3/4"	1	3
G425.9	9-вых. х 1" х 3/4"	1	2
G425.10	10-вых. х 1" х 3/4"	1	2
G425.11	11-вых. х 1" х 3/4"	1	2
G425.12	12-вых. х 1" х 3/4"	1	2

#### Комплектация

Коллектор регулируемый с запорными клапанами	1 комплект
Тройник со сливным клапаном и воздухоотводчиком 1"	1 пара
Кран шаровой с термометром 1"	1 пара
Кронштейн	1 пара

### Коллектор регулируемый с запорными клапанами

из нержавеющей стали



Артикул	Размер	Упак., шт	Коробка,шт
G426.2	2-вых. х 1" х 3/4"	1	5
G426.3	3-вых. х 1" х 3/4"	1	5
G426.4	4-вых. х 1" х 3/4"	1	5
G426.5	5-вых. х 1" х 3/4"	1	4
G426.6	6-вых. х 1" х 3/4"	1	4
G426.7	7-вых. х 1" х 3/4"	1	3
G426.8	8-вых. х 1" х 3/4"	1	3
G426.9	9-вых. х 1" х 3/4"	1	2
G426.10	10-вых. х 1" х 3/4"	1	2
G426.11	11-вых. х 1" х 3/4"	1	2
G426.12	12-вых. х 1" х 3/4"	1	2

#### Комплектация

Коллектор регулируемый с запорными клапанами	1 комплект
Тройник со сливным клапаном и воздухоотводчиком 1"	1 пара
Кран шаровой с термометром 1"	1 пара
Кронштейн	1 пара

### Коллектор регулируемый с запорными клапанами

из латуни



Артикул	Размер	Упак., шт	Коробка,шт
G427.2	2-вых. x 1" x 3/4"	1	5
G427.3	3-вых. x 1" x 3/4"	1	5
G427.4	4-вых. x 1" x 3/4"	1	5
G427.5	5-вых. x 1" x 3/4"	1	5
G427.6	6-вых. x 1" x 3/4"	1	5
G427.7	7-вых. x 1" x 3/4"	1	4
G427.8	8-вых. x 1" x 3/4"	1	4
G427.9	9-вых. x 1" x 3/4"	1	3
G427.10	10-вых. x 1" x 3/4"	1	3
G427.11	11-вых. x 1" x 3/4"	1	2
G427.12	12-вых. x 1" x 3/4"	1	2

#### Комплектация

Коллектор регулируемый с запорными клапанами	1 комплект
Заглушка НР 1"	2 шт
Кронштейн	1 пара

G10

### Коллектор регулируемый с запорными клапанами

из нержавеющей стали



Артикул	Размер	Упак., шт	Коробка,шт
G428.2	2-вых. x 1" x 3/4"	1	5
G428.3	3-вых. x 1" x 3/4"	1	5
G428.4	4-вых. x 1" x 3/4"	1	5
G428.5	5-вых. x 1" x 3/4"	1	5
G428.6	6-вых. x 1" x 3/4"	1	5
G428.7	7-вых. x 1" x 3/4"	1	4
G428.8	8-вых. x 1" x 3/4"	1	4
G428.9	9-вых. x 1" x 3/4"	1	3
G428.10	10-вых. x 1" x 3/4"	1	3
G428.11	11-вых. x 1" x 3/4"	1	2
G428.12	12-вых. x 1" x 3/4"	1	2

#### Комплектация

Коллектор регулируемый с запорными клапанами	1 комплект
Заглушка НР 1"	2 шт
Кронштейн	1 пара

### Тройник коллекторный

со сливным клапаном и воздухоотводчиком



Артикул	Размер	Упак., пара	Коробка, шт
G435.06	1"	1	20

G10

### Кран шаровой с термометром

ВР-НР, коллекторный



Артикул	Размер	Упак., пара	Коробка, шт
G433.06	1"	1	20

### Расходомер

для коллекторов



Артикул	Размер	Упак., шт	Коробка, шт
G434.04	1/2"	10	100

### КОМПЛЕКТ НАКЛЕЕК "САНТЕХНИКА И ОТОПЛЕНИЕ"



Артикул	Размер	Упак., шт	Коробка, шт
G9999	-	50	400

### Соединитель «Евроконус» (ЕК)

для металлополимерных труб



Артикул	Размер	Упак., шт	Коробка,шт
G436.16	16 (2,0) мм x 3/4"	10	200
G436.20	20 (2,0) мм x 3/4"	10	200

### Соединитель «Евроконус» (ЕК)

для пластиковых (PEX и PERT) труб



Артикул	Размер	Упак., шт	Коробка,шт
G437.16	16 (2,0) мм x 3/4"	10	200
G437.20	20 (2,0) мм x 3/4"	10	200

G10

### Соединитель «Евроконус» (ЕК)

для пластиковых (PEX и PERT) труб



Артикул	Размер	Упак., шт	Коробка,шт
G438.16	16 (2,2) мм x 3/4"	10	200
G438.20	20 (2,8) мм x 3/4"	10	200

### Резьбозажимное соединение

для медных труб



Артикул	Размер	Упак., шт	Коробка,шт
G439	G 3/4"-15	10	200

### Сервопривод нормально открытый [NO]

электротермический, для термостатических клапанов



Артикул	Питание	Упак., шт	Коробка,шт
G461	220 В	10	100

#### Технические характеристики

Напряжение питания, В	220
Максимальный ток, мА	150
Мощность, Вт	2,0
Сечение проводников, шт x мм <sup>2</sup>	2 x 0,5
Длина провода, м	0,8
Присоединительный размер	M30 x 1,5

G10

### Сервопривод нормально закрытый [NC]

электротермический, для термостатических клапанов



Артикул	Питание	Упак., шт	Коробка,шт
G462	220 В	10	100

#### Технические характеристики

Напряжение питания, В	220
Максимальный ток, мА	150
Мощность, Вт	2,0
Сечение проводников, шт x мм <sup>2</sup>	2 x 0,5
Длина провода, м	0,8
Присоединительный размер	M30 x 1,5

### Комнатный термостат

для управления элементами водяных систем отопления  
ЖК-дисплей с подсветкой



Артикул	Диапазон тем., °С	Упак., шт	Коробка,шт
G491	5-35±1	1	60

#### Технические характеристики

Тип	нагрев
Электропитание, В	220
Температурный режим, °С	5-35±1

### Сервопривод нормально открытый [NO]

электротермический, для термостатических клапанов



Артикул	Питание	Упак., шт	Коробка,шт
<b>G463</b>	220 В	10	100

#### Технические характеристики

Напряжение питания, В	220
Максимальный ток, мА	150
Мощность, Вт	2,0
Сечение проводников, шт x мм <sup>2</sup>	2 x 0,5
Длина провода, м	0,8
Присоединительный размер	M30 x 1,5

G10

### Сервопривод нормально закрытый [NC]

электротермический, для термостатических клапанов



Артикул	Питание	Упак., шт	Коробка,шт
<b>G464</b>	220 В	10	100

#### Технические характеристики

Напряжение питания, В	220
Максимальный ток, мА	150
Мощность, Вт	2,0
Сечение проводников, шт x мм <sup>2</sup>	2 x 0,5
Длина провода, м	0,8
Присоединительный размер	M30 x 1,5

### Термостат накладной



Артикул	Диапазон тем., °С	Упак., шт	Коробка,шт
<b>G1493</b>	0-90	1	50

#### Технические характеристики

Тип управления	механическое
Способ монтажа	накладной
Длина крепежной пружины, мм	230
Максимальный диаметр трубопровода	2"
Коммутирующая мощность А,В	16(4), 230
Степень защиты	IP40
Точность срабатывания, °С	±5



**Термоголовка жидкостная**

Артикул	Размер	Упак., шт	Коробка,шт
<b>G451</b>	M30 x 1,5	10	80
Технические характеристики			
Диапазон регулировки, °C			6~28±2
Время реакции, мин			30
Наполнитель			этилацетат



**Термоголовка жидкостная**

Артикул	Размер	Упак., шт	Коробка,шт
<b>G452</b>	M30 x 1,5	10	80
Технические характеристики			
Диапазон регулировки, °C			6~28±2
Время реакции, мин			30
Наполнитель			этилацетат

G11



**Термоголовка жидкостная**

Артикул	Размер	Упак., шт	Коробка,шт
<b>G453</b>	M30 x 1,5	10	80
Технические характеристики			
Диапазон регулировки, °C			6~28±2
Время реакции, мин			30
Наполнитель			этилацетат

**Комплект терморегулирующий угловой**

ВР-НР, радиаторный, в блистерной упаковке



Артикул	Размер	Упак., ком	Коробка,шт
<b>G459</b>	1/2"	1	10
Технические характеристики			
Рабочее давление, бар			10
Температура рабочей среды, °C			95
Резьба под термоголовку			M30 x 1,5
Комплектация			
Клапан термостатический с полусгоном			1 шт
Клапан настроечный с полусгоном			1 шт
Термоголовка жидкостная			1 шт
Колпачок ручной регулировки			1 шт





**Термоголовка жидкостная**

Артикул	Размер	Упак., шт	Коробка,шт
<b>G455</b>	M30 x 1,5	10	80

Технические характеристики	
Диапазон регулировки, °C	6~28±2
Время реакции, мин	30
Наполнитель	этилацетат



**Термоголовка жидкостная**

Артикул	Размер	Упак., шт	Коробка,шт
<b>G456</b>	M30 x 1,5	10	80

Технические характеристики	
Диапазон регулировки, °C	6~28±2
Время реакции, мин	30
Наполнитель	этилацетат

G11



**Термоголовка жидкостная**

Артикул	Размер	Упак., шт	Коробка,шт
<b>G454</b>	M30 x 1,5	10	80

Технические характеристики	
Диапазон регулировки, °C	6~28±2
Время реакции, мин	30
Наполнитель	этилацетат

**Комплект терморегулирующий прямой**

ВР-НР, радиаторный, в блистерной упаковке



Артикул	Размер	Упак., ком	Коробка,шт
<b>G460</b>	1/2"	1	10

Технические характеристики	
Рабочее давление, бар	10
Температура рабочей среды, °C	95
Резьба под термоголовку	M30 x 1,5

Комплектация	
Клапан термостатический с полусгоном	1 шт
Клапан настроечный с полусгоном	1 шт
Термоголовка жидкостная	1 шт
Колпачок ручной регулировки	1 шт

**Термоголовка жидкостная с погружным датчиком**



Артикул	Размер	Упак., шт	Коробка,шт
<b>G457</b>	M30 x 1,5	5	50
Технические характеристики			
Диапазон регулировки, °C			6~28±2
Время реакции, мин			30
Наполнитель			этилацетат
Длина трубки, м			2

**Термоголовка жидкостная с погружным датчиком**



G11

Артикул	Размер	Упак., шт	Коробка,шт
<b>G458</b>	M30 x 1,5	5	50
Технические характеристики			
Диапазон регулировки, °C			6~28±2
Время реакции, мин			30
Наполнитель			этилацетат
Длина трубки, м			2

**Клапан настроечный угловой**

ВР-НР, радиаторный



Артикул	Размер	Упак., шт	Коробка,шт
<b>G262.04</b>	1/2"	10	100
<b>G262.05</b>	3/4"	8	80
Технические характеристики			
Рабочее давление, бар			10
Температура рабочей среды, °C			95
Пропускная способность Kvs, м³/час			1,2 (1/2"); 1,8 (3/4")

**Клапан настроечный прямой**

ВР-НР, радиаторный



Артикул	Размер	Упак., шт	Коробка,шт
<b>G264.04</b>	1/2"	10	100
<b>G264.05</b>	3/4"	8	80
Технические характеристики			
Рабочее давление, бар			10
Температура рабочей среды, °C			95
Пропускная способность Kvs, м³/час			1,2 (1/2"); 1,8 (3/4")



### Клапан термостатический угловой

ВР-НР, радиаторный

Артикул	Размер	Упак., шт	Коробка,шт
G261.04	1/2"	10	100
G261.05	3/4"	8	80

Технические характеристики	
Рабочее давление, бар	10
Температура рабочей среды, °С	95
Пропускная способность Kvs, м³/час	1,2 (1/2"); 1,8 (3/4")
Резьба под термоголовку	M30 x 1,5



### Клапан термостатический прямой

ВР-НР, радиаторный

Артикул	Размер	Упак., шт	Коробка,шт
G263.04	1/2"	10	100
G263.05	3/4"	8	80

Технические характеристики	
Рабочее давление, бар	10
Температура рабочей среды, °С	95
Пропускная способность Kvs, м³/час	1,2 (1/2"); 1,8 (3/4")
Резьба под термоголовку	M30 x 1,5

G11



### Клапан ручной регулировки угловой

ВР-НР, радиаторный

Артикул	Размер	Упак., шт	Коробка,шт
G265.04	1/2"	10	100
G265.05	3/4"	8	80

Технические характеристики	
Рабочее давление, бар	10
Температура рабочей среды, °С	95
Пропускная способность Kvs, м³/час	1,2 (1/2"); 1,8 (3/4")



### Клапан ручной регулировки прямой

ВР-НР, радиаторный

Артикул	Размер	Упак., шт	Коробка,шт
G266.04	1/2"	10	100
G266.05	3/4"	8	80

Технические характеристики	
Рабочее давление, бар	10
Температура рабочей среды, °С	95
Пропускная способность Kvs, м³/час	1,2 (1/2"); 1,8 (3/4")

**Узел нижнего подключения радиатора**  
для двухтрубной системы, Н-образный, прямой



Артикул	Размер	Упак., шт	Коробка,шт
G267.05	3/4"x3/4"ЕК	10	50

**Технические характеристики**

Межосевое расстояние, мм	50
Подключение к радиатору	G3/4"
Подключение труб для фитингов	G3/4" (евроконус)

**Узел нижнего подключения радиатора**  
для двухтрубной системы, Н-образный, угловой



G11

Артикул	Размер	Упак., шт	Коробка,шт
G268.05	3/4"x3/4"ЕК	10	50

**Технические характеристики**

Межосевое расстояние, мм	50
Подключение к радиатору	G3/4"
Подключение труб для фитингов	G3/4" (евроконус)

**Узел нижнего подключения радиатора**  
для двухтрубной системы, Х-образный



Артикул	Размер	Упак., шт	Коробка,шт
G269.05	3/4"x3/4"ЕК	5	25

**Технические характеристики**

Межосевое расстояние, мм	50
Подключение к радиатору	G3/4"
Подключение труб для фитингов	G3/4" (евроконус)

**Переходник для радиаторов**  
латунный, НР-НР



Артикул	Размер	Упак., шт	Коробка,шт
G270.0405	1/2"x3/4"ЕК	20	400

### Группа безопасности котла

BP, латунная



Артикул	Размер	Упак., шт	Коробка,шт
<b>G1450</b>	1" x 3 бара	1	100

#### Технические характеристики

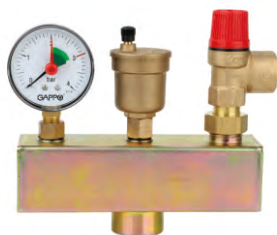
1	Резьба	1"BP x 3/4"BP
2	Рабочее давление, бар	10
3	Максимальная рабочая температура, °C	80
4	Максимальная тепловая нагрузка, кВт	50
5	Давление настройки предохранительного клапана, бар	3

#### Комплектация

1	Корпус из латуни	1 шт
2	Воздухоотводчик автоматический	1 шт
3	Манометр с нижним подключением	1 шт
4	Клапан предохранительный	1 шт

### Группа безопасности котла

BP, оцинкованная сталь



Артикул	Размер	Упак., шт	Коробка,шт
<b>G1451</b>	1" x 3 бара	1	10

#### Технические характеристики

1	Резьба	1"BP x 3/4"BP
2	Рабочее давление, бар	10
3	Максимальная рабочая температура, °C	80
4	Максимальная тепловая нагрузка, кВт	100
5	Давление настройки предохранительного клапана, бар	3

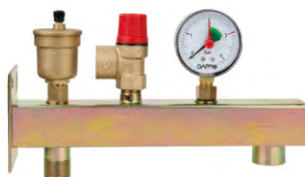
#### Комплектация

1	Корпус из оцинкованной стали	1 шт
2	Воздухоотводчик автоматический	1 шт
3	Манометр с нижним подключением	1 шт
4	Клапан предохранительный	1 шт

G12

### Группа безопасности настенная

BP-HP, оцинкованная сталь



Артикул	Размер	Упак., шт	Коробка,шт
<b>G1452</b>	3/4" x 3 бара	1	10

#### Технические характеристики

1	Резьба	3/4"BP x 3/4"HP x 3/4"BP
2	Рабочее давление, бар	10
3	Максимальная рабочая температура, °C	80
4	Максимальная тепловая нагрузка, кВт	44
5	Давление настройки предохранительного клапана, бар	3

#### Комплектация

1	Корпус из оцинкованной стали	1 шт
2	Воздухоотводчик автоматический	1 шт
3	Манометр с нижним подключением	1 шт
4	Клапан предохранительный	1 шт

### Группа безопасности котла компактная

BP, латунная



Артикул	Размер	Упак., шт	Коробка,шт
<b>G1453</b>	1" x 3 бара	1	20

#### Технические характеристики

1	Резьба	1"BP x 3/4"BP
2	Рабочее давление, бар	10
3	Максимальная рабочая температура, °C	80
4	Максимальная тепловая нагрузка, кВт	50
5	Давление настройки предохранительного клапана, бар	3

#### Комплектация

1	Корпус латунный	1 шт
2	Воздухоотводчик автоматический	1 шт
3	Манометр с тыльным подключением	1 шт
4	Клапан предохранительный	1 шт

G12

### Группа безопасности бойлера

BP-HP, латунная



Артикул	Размер	Упак., шт	Коробка,шт
<b>G1454</b>	3/4"	1	40

#### Технические характеристики

1	Резьба	3/4"HP x 3/4"BP
2	Рабочее давление, бар	10
3	Максимальная рабочая температура, °C	120
4	Максимальная тепловая нагрузка, кВт	10
5	Давление настройки предохранительного клапана, бар	7

#### Комплектация

1	Корпус латунный	1 шт
2	Встроенный кран	1 шт
3	Встроенный обратный клапан	1 шт
4	Клапан предохранительный	1 шт

### Клапан предохранительный для бойлера

BP-HP



Артикул	Размер	Упак., шт	Коробка,шт
<b>G1461</b>	1/2" x 1/2"	20	100

#### Технические характеристики

1	Давление настройки	8.5
2	Рабочее давление, бар	10
3	Температура рабочей среды, °C	110

### Клапан отсекающий обратный

ВР-НР



Артикул	Размер	Упак., шт	Коробка,шт
G1462	1/2" x 1/2"	40	400

### Клапан предохранительный, ВР-ВР

пружинный, с фиксированной настройкой



Артикул	Размер	Упак., шт	Коробка,шт
G1455.1	1/2" x 3/4" x 1.5 бара	5	40
G1455.2	1/2" x 3/4" x 2.5 бара	5	40
G1455.3	1/2" x 3/4" x 3 бара	5	40

#### Технические характеристики

1	Температура рабочей среды, °С	110
2	Максимальная мощность до, КВт	50

G12

### Клапан предохранительный, ВР-ВР

пружинный, с фиксированной настройкой



Артикул	Размер	Упак., шт	Коробка,шт
G1456.1	1/2" x 3/4" x 6 бар	5	40
G1456.2	1/2" x 3/4" x 8 бар	5	40

#### Технические характеристики

1	Температура рабочей среды, °С	110
2	Максимальная мощность до, КВт	50

### Клапан предохранительный, ВР-НР

пружинный, с фиксированной настройкой



Артикул	Размер	Упак., шт	Коробка,шт
G1457.1	1/2" x 3/4" x 1.5 бара	5	40
G1457.2	1/2" x 3/4" x 2.5 бара	5	40
G1457.3	1/2" x 3/4" x 3 бара	5	40

#### Технические характеристики

1	Температура рабочей среды, °С	110
2	Максимальная мощность до, КВт	50





**Воздухоотводчик автоматический с отсекающим обратным клапаном, НР**

Артикул	Размер	Упак., шт	Коробка, шт
G1458	1/2"	5	50

**Технические характеристики**

1	Подключение	нижнее
2	Выпуск воздуха	верхний
3	Рабочее давление, бар	10
4	Температура рабочей среды, °С	110



**Воздухоотводчик автоматический НР, никелированный**

Артикул	Размер	Упак., шт	Коробка, шт
G1459	1/2"	5	100

**Технические характеристики**

1	Подключение	нижнее
2	Выпуск воздуха	верхний
3	Рабочее давление, бар	10
4	Температура рабочей среды, °С	110

G12



**Воздухоотводчик автоматический угловой НР, никелированный**

Артикул	Размер	Упак., шт	Коробка, шт
G1460	1/2"	5	100

**Технические характеристики**

1	Подключение	боковое
2	Выпуск воздуха	верхний
3	Рабочее давление, бар	10
4	Температура рабочей среды, °С	110



**Термометр биметаллический с погружной гильзой**

Артикул	Размер	Упак., шт	Коробка, шт
G1474	1/2" x 0-120°С	5	50



**Термометр биметаллический накладной с пружиной**

Артикул	Размер	Упак., шт	Коробка, шт
G1475	1"- 2" x 0-120 °С	5	100





### Манометр радиальный с указателем предела



Артикул	Размер	Упак., шт	Коробка,шт
G1470.4	1/4" x 4 бара	10	100
G1470.6	1/4" x 6 бар	10	100
G1470.10	1/4" x 10 бар	10	100

#### Технические характеристики

1	Температура рабочей среды, °С	110
2	Диаметр шкалы, мм	50
3	Класс точности, %	2,5

### Манометр аксиальный с указателем предела



Артикул	Размер	Упак., шт	Коробка,шт
G1471.4	1/4" x 4 бара	10	100
G1471.6	1/4" x 6 бар	10	100
G1471.10	1/4" x 10 бар	10	100

#### Технические характеристики

1	Температура рабочей среды, °С	110
2	Диаметр шкалы, мм	50
3	Класс точности, %	2,5

G12

### Термоманометр радиальный

в комплекте с запорным клапаном



Артикул	Размер	Упак., шт	Коробка,шт
G1472	1/2" x 6 бар	5	60

#### Технические характеристики

1	Температура рабочей среды, °С	120
2	Диаметр шкалы, мм	80
3	Класс точности, %	2,5

### Термоманометр аксиальный

в комплекте с запорным клапаном



Артикул	Размер	Упак., шт	Коробка,шт
G1473	1/2" x 6 бар	5	60

#### Технические характеристики

1	Температура рабочей среды, °С	120
2	Диаметр шкалы, мм	80
3	Класс точности, %	2,5

## Трехходовой смесительный клапан

Артикул	Размер	Расход, м <sup>3</sup> /ч	Упак., шт	Коробка, шт
G1440.05	3/4"	7.76	1	20
G1440.06	1"	11.57	1	20
G1440.07	1 1/4"	16.91	1	20



## Технические характеристики

1	Рабочее давление, бар	10
2	Максимальная рабочая температура, °C	120
3	Резьба присоединения	Внутренняя
4	Крутящий момент для сервопривода, Нм	не менее 5

G13

## Термостатический смесительный клапан

для ГВС

Артикул	Размер	Упак., шт	Коробка, шт
G1445.04	1/2"	1	20
G1445.05	3/4"	1	20

## Технические характеристики

1	Рабочее давление, бар	16
2	Максимальная рабочая температура, °C	120
3	Резьба присоединения	Внутренняя
4	Диапазон регулирования, °C	42- 60



**Термостатический смесительный клапан**

для систем отопления и ГВС



Артикул	Размер	Расход, м³/ч	Упак., шт	Коробка,шт
<b>G1441.05</b>	3/4"	1.8	1	40
<b>G1441.06</b>	1"	2.5	1	40

**Технические характеристики**

1	Рабочее давление, бар	16
2	Максимальная рабочая температура, °С	120
3	Резьба присоединения	Наружная
4	Диапазон регулирования, °С	20 - 43

**Термостатический смесительный клапан**

для систем отопления и ГВС



Артикул	Размер	Расход, м³/ч	Упак., шт	Коробка,шт
<b>G1442.05</b>	3/4"	1.8	1	40
<b>G1442.06</b>	1"	2.5	1	40

**Технические характеристики**

1	Рабочее давление, бар	16
2	Максимальная рабочая температура, °С	120
3	Резьба присоединения	Наружная
4	Диапазон регулирования, °С	35- 60

G13

**Термостатический смесительный клапан**

для твердотопливных котлов



Артикул	Размер	Расход, м³/ч	Упак., шт	Коробка,шт
<b>G1444.07</b>	1 1/4"	9	1	30

**Технические характеристики**

1	Рабочее давление, бар	10
2	Максимальная рабочая температура, °С	120
3	Резьба присоединения	Наружная
4	Диапазон открывания, °С	70

**Насосная группа с прямым контуром 1" без насоса в теплоизоляции**



Артикул	Размер	Расход, м³/ч	Упак., шт	Коробка,шт
G1480	1"	9.7	1	1

**Технические характеристики**

1	Назначение	для отопления
2	Материал	сталь + латунь
3	Максимальное рабочее давление, бар	10
4	Максимальная рабочая температура, °С	90
5	Межосевое расстояние, мм	125
6	Монтажная длина насоса, мм	180
7	Диаметр резьбы нижнего соединения, дюйм	1 1/2"
8	Шкала термометров, °С	0 - 120

**Насосная группа с термостатическим смесительным клапаном 1" без насоса**



G14

Артикул	Размер	Расход, м³/ч	Упак., шт	Коробка,шт
G1481	1"	6	1	1

**Технические характеристики**

1	Назначение	для отопления
2	Материал	сталь + латунь
3	Максимальное рабочее давление, бар	10
4	Максимальная рабочая температура, °С	90
5	Межосевое расстояние, мм	125
6	Монтажная длина насоса, мм	180
7	Диаметр резьбы нижнего соединения, дюйм	1 1/2"
8	Диапазон настройки, °С	20 - 70
9	Шкала термометров, °С	0 - 120

**Насосная группа с 3-х ходовым приводным смесителем 1" без насоса**



Артикул	Размер	Расход, м³/ч	Упак., шт	Коробка,шт
G1482	1"	8	1	1

**Технические характеристики**

1	Назначение	для отопления
2	Материал	сталь + латунь
3	Максимальное рабочее давление, бар	10
4	Максимальная рабочая температура, °С	90
5	Межосевое расстояние, мм	125
6	Монтажная длина насоса, мм	180
7	Диаметр резьбы нижнего соединения, дюйм	1 1/2"
8	Шкала термометров, °С	0 - 120

**Насосно-смесительный узел  
для высоко и низкотемпературных контуров, без насоса**



Артикул	Размер	Мощность, кВт	Упак., шт	Коробка,шт
<b>G1490</b>	1"	20	1	1

**Технические характеристики**

1	Назначение	для отопления
2	Материал	латунь
3	Максимальное рабочее давление, бар	10
4	Максимальная рабочая температура, °С	90
5	Межосевое расстояние, мм	200
6	Монтажная длина насоса, мм	180
7	Диапазон настройки, °С	20 - 60
8	Шкала термометров, °С	0 - 120

**Насосно-смесительный узел для теплого пола без насоса**



Артикул	Размер	Мощность, кВт	Упак., шт	Коробка,шт
<b>G1491</b>	1"	12.5	1	1

**Технические характеристики**

1	Назначение	для отопления
2	Материал	латунь
3	Максимальное рабочее давление, бар	10
4	Максимальная рабочая температура, °С	90
5	Межосевое расстояние, мм	200 - 250
6	Монтажная длина насоса, мм	130 - 180
7	Диапазон настройки, °С	20 - 60
8	Шкала термометра, °С	0 - 120

G15

**Насосно-смесительный узел  
с байпасом и обратным клапаном, без насоса**



Артикул	Размер	Мощность, кВт	Упак., шт	Коробка,шт
<b>G1492</b>	1"	20	1	1

**Технические характеристики**

1	Назначение	для отопления
2	Материал	латунь
3	Максимальное рабочее давление, бар	10
4	Максимальная рабочая температура, °С	90
5	Межосевое расстояние, мм	200 - 250
6	Монтажная длина насоса, мм	130 - 180
7	Диапазон настройки, °С	20 - 60
8	Шкала термометра, °С	0 - 120

### Терморегулирующий монтажный комплект

для систем теплых полов

Артикул	Размер	Упак., шт	Коробка,шт
G1494	G ¾ EU	1	4

#### Технические характеристики

1	Назначение	для отопления
2	Материал	латунь
3	Максимальное рабочее давление, бар	10
4	Максимальная рабочая температура, °C	90
5	Межосевое расстояние, мм	50
6	Диапазон настройки, °C	7 - 28



G15

### Терморегулирующий монтажный комплект

для систем теплых полов

Артикул	Размер	Упак., шт	Коробка,шт
G1495	G ¾ EU	1	4

#### Технические характеристики

1	Назначение	для отопления
2	Материал	латунь
3	Максимальное рабочее давление, бар	10
4	Максимальная рабочая температура, °C	90
5	Межосевое расстояние, мм	50
6	Диапазон настройки, °C	20 - 45



### Редуктор давления поршневой с выходом для манометра



Артикул	Размер	Упак., шт	Коробка,шт
G1401.04	1/2"	4	40
G1401.05	3/4"	4	40

#### Технические характеристики

1	Температура рабочей среды, °С	110
2	Рабочее давление, бар	16
3	Диапазон регулирования давления, бар	1,0÷4,5
4	Заводская настройка давления, бар	3

### Редуктор давления, компенсационного действия



Артикул	Размер	Упак., шт	Коробка,шт
G1402.04	1/2"	1	20
G1402.05	3/4"	1	20
G1402.06	1"	1	10

#### Технические характеристики

1	Температура рабочей среды, °С	130
2	Рабочее давление, бар	25
3	Диапазон регулирования давления, бар	1,0÷7,0
4	Заводская настройка давления, бар	3

G16

### Компенсатор гидроударов



Артикул	Размер	Упак., шт	Коробка,шт
G1403	1/2"	1	40

#### Технические характеристики

1	Температура рабочей среды, °С	100
2	Рабочее давление, бар	50
3	Резьба присоединения	Наружная
4	Марка латуни	CW617N



**Фильтр промывной для холодной воды**

сетчатый, с манометром и дренажным краном, НР-НР



Артикул	Размер	Расход, м³/ч	Упак., шт	Коробка, шт
G1410.04	1/2"	1.5	1	10
G1410.05	3/4"	3	1	8
G1410.06	1"	4	1	8

**Технические характеристики**

1	Рабочее давление, бар	16
2	Максимальная рабочая температура, °С	40
3	Размер ячейки фильтра, мкм	100

**Фильтр промывной для горячей воды**

сетчатый, с манометром и дренажным краном, НР-НР

G17



Артикул	Размер	Расход, м³/ч	Упак., шт	Коробка, шт
G1411.04	1/2"	1.5	1	10
G1411.05	3/4"	3	1	8
G1411.06	1"	4	1	8

**Технические характеристики**

1	Рабочее давление, бар	25
2	Максимальная рабочая температура, °С	80
3	Размер ячейки фильтра, мкм	100



### Фильтр со встроенным редуктором давления для холодной воды

сетчатый, с манометром и дренажным краном, НР-НР



Артикул	Размер	Расход, м³/ч	Упак., шт	Коробка,шт
G1412.04	1/2"	1.8	1	10
G1412.05	3/4"	2.9	1	8

#### Технические характеристики

1	Рабочее давление, бар	16
2	Максимальная рабочая температура, °С	40
3	Диапазон регулировки от и до, бар	1,5 - 6
4	Размер ячейки фильтра, мкм	100

### Фильтр со встроенным редуктором давления для горячей воды

сетчатый, с манометром и дренажным краном, НР-НР



Артикул	Размер	Расход, м³/ч	Упак., шт	Коробка,шт
G1413.04	1/2"	1.8	1	10
G1413.05	3/4"	2.9	1	8

#### Технические характеристики

1	Рабочее давление, бар	25
2	Максимальная рабочая температура, °С	80
3	Диапазон регулировки от и до, бар	1,5 - 6
4	Размер ячейки фильтра, мкм	100

G17

### Сетка для фильтров

Артикул	Размер	Ячейки, мкм	Упак., шт	Коробка,шт
G1414.04	1/2"	100	20	200
G1414.05	3/4" - 1"	100	10	100



Протокол испытаний  
№ ВП-6643/20

### Ультратонкий водоочиститель



Артикул	Расх. очищ. воды	Общ. объём воды	Коробка, шт
G9051	1,5л/мин	8000л	1

#### Технические характеристики

Применяемый источник воды	Городская водопроводная вода
Технология водообработки	Полипропиленовый фильтроэлемент Передний фильтроэлемент с активированным углем Ультрафильтрационный мембранный фильтр Задний фильтроэлемент с активированным углем
Размер интерфейса	1/4"
Рабочее давление мембраны	0,4МПа - 0,8МПа
Давление на входе	0,1МПа - 0,4МПа
Применимая температура	5°C - 38°C
Размер продукта	200 x 200 x 340 (мм)
<ul style="list-style-type: none"> <li>• Четырехступенчатая система фильтрации воды.</li> <li>• Эффективно удаляет вредные вещества.</li> <li>• Ультратонкая система очистки.</li> </ul>	

Протокол испытаний  
№ ВП-6642/20

### Водоочиститель обратного осмоса



G18

Артикул	Расх. очищ. воды	Общ. объём воды	Коробка, шт
G9001	1,0л/мин	5000л	1

#### Технические характеристики

Применяемый источник воды	Городская водопроводная вода
Технология водообработки	Обратный осмос
Размер интерфейса	1/4"
Рабочее давление мембраны	0,4МПа - 0,8МПа
Давление на входе	0,1МПа - 0,4МПа
Применимая температура	5°C - 38°C
Размер продукта	240 x 240 x 390 (мм)
<ul style="list-style-type: none"> <li>• Фильтрация обратным осмосом.</li> <li>• Максимальная производительность.</li> <li>• Бесшумная работа.</li> </ul>	

### PP Картридж



Артикул	Срок службы	Упак., шт	Коробка, шт
G9051-1	6 месяцев	1	25

#### Характеристика

Очищает воду по принципу механического просеивания загрязняющих примесей размером более 5 микрон.  
Устраняет большие объемы вредных веществ (взвешенные твердые частицы, бактерии, ржавчина, коллоиды и т.д.).  
Эффективен при сильных загрязнениях.

**С Картридж**

Артикул	Срок службы	Упак., шт	Коробка,шт
G9051-2	12 месяцев	1	25

**Характеристика**

Удаляет вредные вещества, такие как остаточный хлор, органику, побочные продукты дезинфекции водопроводной воды, а также постаронний цвет и запах.  
Продлевает срок службы ультрафильтрационной мембраны.

**UF Картридж**

Артикул	Срок службы	Упак., шт	Коробка,шт
G9051-3	12 - 24 месяцев	1	25

**Характеристика**

Эффективно улавливает в воде мелкие частицы, взвеси, коллоиды, бактерии и прочее.

**С'' Картридж**

Артикул	Срок службы	Упак., шт	Коробка,шт
G9051-4	12 месяцев	1	25

**Характеристика**

Устраняет неприятные запахи, улучшает цвет, нормализует вкус и обеспечивает превосходное качество воды.

**RO Картридж**

Артикул	Срок службы	Упак., шт	Коробка,шт
G9001-1	6-12 месяцев	1	20

**Характеристика**

Фильтр с мембраной обратного осмоса.  
Фильтрация вредных веществ, тяжелых металлов и окалины.

**PC-C Картридж**

Артикул	Срок службы	Упак., шт	Коробка,шт
G9001-2	12 - 36 месяцев	1	20

**Характеристика**

Двойной комбинированный угольный и встроенный полипропиленовый картридж.  
Данная комбинация является одной из самых современных и надежных решений для очистки воды.

### Универсальный комплект механического инструмента для труб РЕХ и аксиальных фитингов



Артикул	Размер	Упак., шт	Коробка,шт
<b>G1802</b>	16x2.2, 20x2.8, 25x3.5, 32x4.4	1	2
Комплектация			
Ножницы			2 шт
Тиски запрессовочные: 16/20, 25/32			2 комп.
Экспандер			1шт
Набор насадок: 16x2.2, 20x2.8, 25x3.5, 32x4.4 мм			4 шт
Механический пресс			1 шт
Кейс пластиковый			1 шт

### Комплект гидравлического инструмента для труб РЕХ и аксиальных фитингов



Артикул	Размер	Упак., шт	Коробка,шт
<b>G1803</b>	16x2.2, 20x2.8, 25x3.5, 32x4.4	1	2
Комплектация			
Ножницы			1 шт
Тиски запрессовочные: 16/20, 25/32			2 комп.
Экспандер			1шт
Набор насадок: 16x2.2, 20x2.8, 25x3.5, 32x4.4 мм			4 шт
Гидравлический пресс			1 шт
Кейс пластиковый			1 шт

G19

## Расширительные насадки

для труб PEX



Артикул	Размер	Упак., шт	Коробка,шт
G1804.16	16 x 2.2	10	50
G1804.20	20 x 2.8	10	50
G1804.25	25 x 3.5	10	50
G1804.32	32 x 4.4	10	50

## Расширительные насадки

для труб PEX



Артикул	Размер	Упак., шт	Коробка,шт
G1805.16	16 x 2.6	10	50
G1805.20	20 x 2.9	10	50
G1805.25	25 x 3.7	10	50
G1805.32	32 x 4.7	10	50

G19

## Степлер для укладки труб теплого пола

Артикул	Размер	Упак., шт	Коробка,шт
G1801	16-20 мм	1	5



### Арматура для бачка унитаза 3/8"

подводка боковая и нижняя



Артикул	Размер	Упак., шт	Коробка,шт
G1890.03	3/8"	1	15

#### Технические характеристики

1	Тип клапана	мембранный
2	Подводка	универсальная (боковая и нижняя)
3	Режим спуска	двухрежимный
4	Материал штуцера	Латунь

### Арматура для бачка унитаза 1/2"

подводка боковая и нижняя

G20



Артикул	Размер	Упак., шт	Коробка,шт
G1890.04	1/2"	1	15

#### Технические характеристики

1	Тип клапана	мембранный
2	Подводка	универсальная (боковая и нижняя)
3	Режим спуска	двухрежимный
4	Материал штуцера	латунь

### Клапан спускной двухрежимный



Артикул	Упак., шт	Коробка,шт
G1891	1	20

#### Технические характеристики

1	Тип клапана	мембранный
2	Режим спуска	двухрежимный

### Клапан для бачка унитаза 3/8"

подводка боковая и нижняя



Артикул	Размер	Упак., шт	Коробка,шт
G1892.03	3/8"	1	50

#### Технические характеристики

1	Подводка	универсальная (боковая и нижняя)
2	Материал штуцера	латунь

### Клапан для бачка унитаза 1/2"

подводка боковая и нижняя



Артикул	Размер	Упак., шт	Коробка,шт
G1892.04	1/2"	1	50

#### Технические характеристики

1	Подводка	универсальная (боковая и нижняя)
2	Материал штуцера	латунь

G20

**Душевой лоток**

из нержавеющей стали, сухой и мокрый затвор



Артикул	Размер, мм	Диаметр под., мм	Упак., шт	Коробка, шт
G85007-1	70 x 500	40-50	1	5
G86007-1	70 x 600	40-50	1	5
G87007-1	70 x 700	40-50	1	5
G88007-1	70 x 800	40-50	1	5

**Душевой лоток**

из нержавеющей стали, сухой и мокрый затвор



Артикул	Размер, мм	Диаметр под., мм	Упак., шт	Коробка, шт
G85007-2	70 x 500	40-50	1	5
G86007-2	70 x 600	40-50	1	5
G87007-2	70 x 700	40-50	1	5

**Душевой лоток**

из нержавеющей стали, сухой и мокрый затвор



Артикул	Размер, мм	Диаметр под., мм	Упак., шт	Коробка, шт
G85007-3	70 x 500	40-50	1	5
G86007-3	70 x 600	40-50	1	5
G87007-3	70 x 700	40-50	1	5
G88007-3	70 x 800	40-50	1	5

**Душевой лоток**

из нержавеющей стали, сухой и мокрый затвор



Артикул	Размер, мм	Диаметр под., мм	Упак., шт	Коробка, шт
G85007-4	70 x 500	40-50	1	5
G86007-4	70 x 600	40-50	1	5
G87007-4	70 x 700	40-50	1	5
G88007-4	70 x 800	40-50	1	5

G21

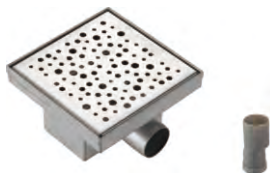
**Душевой лоток**

из нержавеющей стали, сухой и мокрый затвор



Артикул	Размер, мм	Диаметр под., мм	Упак., шт	Коробка, шт
G86007-6	70 x 600	40-50	1	5
G87007-6	70 x 700	40-50	1	5



**Трап угловой**

из нержавеющей стали, сухой и мокрый затвор

Артикул	Размер, мм	Диаметр под., мм	Упак., шт	Коробка, шт
G81515-2	150 x 150	40-50	1	5

**Трап угловой треугольный**

из нержавеющей стали, сухой и мокрый затвор

Артикул	Размер, мм	Диаметр под., мм	Упак., шт	Коробка, шт
G82020-1	200 x 200	40-50	1	5

**Трап угловой**

из латуни, хром, сухой затвор

Артикул	Размер, мм	Диаметр под., мм	Упак., шт	Коробка, шт
G81053	100 x 100	50	1	20

**Трап угловой**

из латуни, чёрный, сухой затвор

Артикул	Размер, мм	Диаметр под., мм	Упак., шт	Коробка, шт
G81053-6	100 x 100	50	1	20

**Трап угловой**

из латуни, хром, сухой затвор

Артикул	Размер, мм	Диаметр под., мм	Упак., шт	Коробка, шт
G81054	100 x 100	50	1	20

**Трап угловой**

из латуни, бронза, сухой затвор

Артикул	Размер, мм	Диаметр под., мм	Упак., шт	Коробка, шт
G81006-4	100 x 100	50	1	20

**Трап прямой**

из латуни, хром, сухой затвор

Артикул	Размер, мм	Диаметр под., мм	Упак., шт	Коробка, шт
G81050	100 x 100	50	1	40

**Трап прямой**

из латуни, чёрный, сухой затвор

Артикул	Размер, мм	Диаметр под., мм	Упак., шт	Коробка, шт
G81050-6	100 x 100	50	1	40

**Трап прямой**

из латуни, хром, сухой затвор

Артикул	Размер, мм	Диаметр под., мм	Упак., шт	Коробка, шт
G81051	100 x 100	50	1	40

**Трап прямой**

из латуни, хром, сухой затвор

Артикул	Размер, мм	Диаметр под., мм	Упак., шт	Коробка, шт
G81052	100 x 100	50	1	40

**Трап прямой**

из латуни, хром, сухой затвор

Артикул	Размер, мм	Диаметр под., мм	Упак., шт	Коробка, шт
G81550	150 x 150	50	1	20

G21

**Трап прямой**

из латуни, бронза, сухой затвор

Артикул	Размер, мм	Диаметр под., мм	Упак., шт	Коробка, шт
G81002-4	100 x 100	50	1	40

**Трап прямой**

из латуни, бронза, сухой затвор

Артикул	Размер, мм	Диаметр под., мм	Упак., шт	Коробка, шт
G81003-4	100 x 100	50	1	40

**Трап прямой**

из латуни, бронза, сухой затвор

Артикул	Размер, мм	Диаметр под., мм	Упак., шт	Коробка, шт
G81004-4	100 x 100	50	1	40

**Трап прямой**

из латуни, бронза, сухой затвор

Артикул	Размер, мм	Диаметр под., мм	Упак., шт	Коробка, шт
G81501-4	150 x 150	50	1	20

**Трап прямой**

из латуни, бронза, сухой затвор

Артикул	Размер, мм	Диаметр под., мм	Упак., шт	Коробка, шт
G81001-4	100 x 100	50	1	40

**Трап прямой**

из латуни, бронза, сухой затвор

Артикул	Размер, мм	Диаметр под., мм	Упак., шт	Коробка, шт
G81005-4	100 x 100	50	1	40

**Трап прямой**

из латуни, хром, сухой затвор

Артикул	Размер, мм	Диаметр под., мм	Упак., шт	Коробка, шт
G82050	100 x 200	50	1	20

**Трап прямой**

из латуни, хром, сухой затвор

Артикул	Размер, мм	Диаметр под., мм	Упак., шт	Коробка, шт
G83050	100 x 300	50	1	10

**Трап прямой**

из латуни, бронза, сухой затвор

Артикул	Размер, мм	Диаметр под., мм	Упак., шт	Коробка, шт
G83001-4	100 x 300	50	1	10



### Каталог продукции инженерной сантехники

Артикул	Размер	Упак., шт	Коробка,шт
G9915	A4	1	10

### Наклейки на двери



Артикул	Размер, мм	Упак., шт	Коробка,шт
G9901	215 x 215	1	10

### Наклейка прямоугольная



Артикул	Размер, мм	Упак., шт	Коробка,шт
G9902	600 x 250	1	10

### Флаг на флагштоке



Артикул	Размер, мм	Упак., шт	Коробка,шт
G9903	400 x 300	1	10

### Настенный стенд

для инженерной сантехники



Артикул	Размер, мм	Упак., шт	Коробка,шт
G9997	900 x 600	1	1

G22

### Стенд с аксиальными фитингами и трубами



Артикул	Размер, мм	Упак., шт	Коробка,шт
G9911	900 x 600	1	1

### Стенд с резьбовыми фитингами



Артикул	Размер, мм	Упак., шт	Коробка,шт
G9912	900 x 600	1	1



**Вращающийся стенд**  
для инженерной сантехники

Артикул	Размер, мм	Упак., шт	Коробка,шт
G9998	500 x 2100	1	1



**Табличка продукции GAPPO**

на пластике пвх 3 мм

Артикул	Размер, мм	Упак., шт	Коробка,шт
G9905	700 x 500	1	1



**Табличка продукции GAPPO**

на пластике пвх 3 мм

Артикул	Размер, мм	Упак., шт	Коробка,шт
G9906	700 x 500	1	1



**Табличка продукции GAPPO**

На пластике пвх 3 мм

Артикул	Размер, мм	Упак., шт	Коробка,шт
G9907	700 x 500	1	1



**Табличка продукции GAPPO**

На пластике пвх 3 мм

Артикул	Размер, мм	Упак., шт	Коробка,шт
G9908	700 x 500	1	1



**Табличка продукции GAPPO**

на пластике пвх 3 мм

Артикул	Размер, мм	Упак., шт	Коробка,шт
G9909	700 x 500	1	1



**Табличка продукции GAPPO**

На пластике пвх 3 мм

Артикул	Размер, мм	Упак., шт	Коробка,шт
G9910	700 x 500	1	1



### Труба металлопластиковая, бесшовная

для отопления, горячего и холодного водоснабжения

Артикул	Размер	Стар. артикул	Номинал., давление	Раб., давление, бар	Раб., температура, °С	Упак., м (букта)
F601.1216	16 x 2.0	P1216	PN25	10	95	200
F601.1216.1	16 x 2.0	P1216-1	PN25	10	95	100
F601.1620	20 x 2.0	P1620	PN25	10	95	100
F601.2026	26 x 3.0	P2026	PN25	10	95	100
F601.2632	32 x 3.0	P2632	PN25	10	95	70



### Труба металлопластиковая, шовная

для отопления, горячего и холодного водоснабжения

Артикул	Размер	Стар. артикул	Номинал., давление	Раб., давление, бар	Раб., температура, °С	Упак., м (букта)
F602.1216	16 x 2.0	D1216	PN25	10	95	200
F602.1216.1	16 x 2.0	D1216-1	PN25	10	95	100
F602.1620	20 x 2.0	D1620	PN25	10	95	100
F602.2026	26 x 3.0	D2026	PN25	10	95	100
F602.2632	32 x 3.0	D2632	PN25	10	95	70



### Труба PE-RT из сшитого полиэтилена

для систем радиаторного и напольного отопления

Артикул	Размер	Стар. артикул	Номинал., давление	Раб., давление, бар	Раб., температура, °С	Упак., м (букта)
F622.1620	16 x 2.0	H1620	PN25	6	95	200
F622.1622	16 x 2.2	H1622	PN25	6	95	200
F622.2020	20 x 2.0	H2020	PN25	6	95	150
F622.2022	20 x 2.2	H2022	PN25	6	95	150



### Труба PE-RT/EVOH из сшитого полиэтилена

для систем радиаторного и напольного отопления

Артикул	Размер	Стар. артикул	Номинал., давление	Раб., давление, бар	Раб., температура, °С	Упак., м (букта)
F621.1620	16 x 2.0	G1620	PN25	6	95	200
F621.1622	16 x 2.2	G1622	PN25	6	95	200



## Технические характеристики

Предназначены для соединения металлопластиковых и РЕХ труб с резьбовыми фитингами и/или трубами

Область применения : вода, неагрессивные жидкости, масло и сжатый воздух

Материал: латунь

Прокладки: EPDM

Диэлектрик: тефлон

Резьба: ISO228

Рабочая температура: до +110 °С

Рабочее давление: до 10 бар

Пределы давления и температуры определены нормами для труб

F2

### Соединитель прямой

с внутренней резьбой



Артикул	Размер	Стар., артикул	Упак., шт	Коробка,шт
F305.1604	16 x 1/2"	1612-S16*1/2F	15	210
F305.1605	16 x 3/4"	1612-S16*3/4F	10	160
F305.2004	20 x 1/2"	2012-S20*1/2F	15	120
F305.2005	20 x 3/4"	2012-S20*3/4F	10	120
F305.2605	26 x 3/4"	2612-S26*3/4F	10	80
F305.2606	26 x 1"	2612-S26*1F	5	60
F305.3206	32 x 1"	3212-S32*1F	5	50

### Соединитель прямой

с наружной резьбой



Артикул	Размер	Стар., артикул	Упак., шт	Коробка,шт
F306.1604	16 x 1/2"	1602-S16*1/2M	20	240
F306.1605	16 x 3/4"	1602-S16*3/4M	10	160
F306.2004	20 x 1/2"	2002-S20*1/2M	10	160
F306.2005	20 x 3/4"	2002-S20*3/4M	15	120
F306.2604	26 x 1/2"	2602-S26*1/2M	10	100
F306.2605	26 x 3/4"	2602-S26*3/4M	10	100
F306.2606	26 x 1"	2602-S26*1M	5	70
F306.3206	32 x 1"	3202-S32*1M	5	50

### Соединитель прямой



Артикул	Размер	Стар., артикул	Упак., шт	Коробка,шт
F301.1616	16 x 16	1608-S16*16	10	160
F301.2016	20 x 16	2008-S20*16	10	100
F301.2020	20 x 20	2008-S20*20	10	80
F301.2626	26 x 26	2608-S26*26	5	60

**Угольник**

с внутренней резьбой

Артикул	Размер	Стар., артикул	Упак., шт	Коробка,шт
<b>F307.1604</b>	16 x 1/2"	1606-L16*1/2F	20	160
<b>F307.1605</b>	16 x 3/4"	1606-L16*3/4F	10	100
<b>F307.2004</b>	20 x 1/2"	2006-L20*1/2F	10	100
<b>F307.2005</b>	20 x 3/4"	2006-L20*3/4F	10	80

**Угольник**

с наружной резьбой

Артикул	Размер	Стар., артикул	Упак., шт	Коробка,шт
<b>F308.1604</b>	16 x 1/2"	1604-L16*1/2M	20	180
<b>F308.1605</b>	16 x 3/4"	1604-L16*3/4M	10	120
<b>F308.2004</b>	20 x 1/2"	2004-L20*1/2M	10	100
<b>F308.2005</b>	20 x 3/4"	2004-L20*3/4M	10	80

**Угольник**

Артикул	Размер	Стар., артикул	Упак., шт	Коробка,шт
<b>F302.1616</b>	16 x 16	1601-L16*16	10	140
<b>F302.2020</b>	20 x 20	2001-L20*20	10	80
<b>F302.2626</b>	26 x 26	2601-L26*26	5	50

**Угольник с креплением**

с внутренней резьбой

Артикул	Размер	Стар., артикул	Упак., шт	Коробка,шт
<b>F309.1604</b>	16 x 1/2"	1607-ZL16*1/2F	10	100
<b>F309.2004</b>	20 x 1/2"	2007-ZL20*1/2F	10	60





**Тройник**

с внутренней резьбой



Артикул	Размер	Стар., артикул	Упак., шт	Коробка,шт
<b>F310.1604</b>	16 x 1/2" x 16	1605-T16*1/2F*16	10	90
<b>F310.1605</b>	16 x 3/4" x 16	1605-T16*3/4F*16	10	70
<b>F310.2004</b>	20 x 1/2" x 20	2005-T20*1/2F*20	5	50
<b>F310.2005</b>	20 x 3/4" x 20	2005-T20*3/4F*20	5	40

**Тройник**

с наружной резьбой



Артикул	Размер	Стар., артикул	Упак., шт	Коробка,шт
<b>F311.1604</b>	16 x 1/2" x 16	1609-T16*1/2M*16	10	100
<b>F311.1605</b>	16 x 3/4" x 16	1609-T16*3/4M*16	10	80
<b>F311.2004</b>	20 x 1/2" x 20	2009-T20*1/2M*20	5	60
<b>F311.2005</b>	20 x 3/4" x 20	2009-T20*3/4M*20	5	50

**Тройник**

Артикул	Размер	Стар., артикул	Упак., шт	Коробка,шт
<b>F303.1616</b>	16 x 16 x 16	1603-T16*16*16	10	90
<b>F303.2016</b>	20 x 16 x 20	2003-T20*16*20	5	60
<b>F303.2020</b>	20 x 20 x 20	2003-T20*20*20	5	50
<b>F303.2626</b>	26 x 26 x 26	2603-T26*26*26	2	30

**Тройник с креплением**

с внутренней резьбой



Артикул	Размер	Стар., артикул	Упак., шт	Коробка,шт
<b>F312.1604</b>	16 x 1/2" x 16	1611-ZT16*1/2F*16	5	60

**Крестовина**

Артикул	Размер	Стар., артикул	Упак., шт	Коробка,шт
<b>F304.1616</b>	16 x 16 x 16 x 16	1610-X16*16*16*16	5	60

## Технические характеристики

Назначение: для соединения фитингов с резьбой в системах водоснабжения и отопления

Область применения : вода, неагрессивные жидкости, масло и сжатый воздух

Материал: латунь

Резьба: ISO228

Рабочая температура: -20~+120 °С

Рабочее давление: до 10 бар

F3

## Ниппель

НР-НР



Артикул	Размер	Стар., артикул	Упак., шт	Коробка,шт
F323.0403	1/2" x 3/8"	S1/2M*3/8M	25	400
F323.0404	1/2" x 1/2"	S1/2M*1/2M	25	400
F323.0504	3/4" x 1/2"	S3/4M*1/2M	25	250
F323.0505	3/4" x 3/4"	S3/4M*3/4M	20	200
F323.0604	1" x 1/2"	S1M*1/2M	15	180
F323.0605	1" x 3/4"	S1M*3/4M	15	150
F323.0606	1" x 1"	S1M*1M	10	120
F323.0705	1 1/4" x 3/4"	S1 1/4M*3/4M	5	80
F323.0706	1 1/4" x 1"	S1 1/4M*1M	5	80
F323.0707	1 1/4" x 1 1/4"	S1 1/4M*1 1/4M	5	60
F323.0806	1 1/2" x 1"	S11/2M*1M	5	50
F323.0807	1 1/2" x 1 1/4"	S11/2M*11/4M	5	45
F323.0808	1 1/2" x 1 1/2"	S11/2M*11/2M	5	45
F323.0906	2" x 1"	S2M*1M	4	40
F323.0907	2" x 1 1/4"	S2M*11/4M	4	40
F323.0908	2" x 1 1/2"	S2M*11/2M	2	40
F323.0909	2" x 2"	S2M*2M	4	36

## Футорка

НР-ВР



Артикул	Размер	Стар., артикул	Упак., шт	Коробка,шт
F335.0403	1/2" x 3/8"	Bx1/2M*3/8F	50	700
F335.0504	3/4" x 1/2"	Bx3/4M*1/2F	25	450
F335.0604	1" x 1/2"	Bx1M*1/2F	20	240
F335.0605	1" x 3/4"	Bx1M*3/4F	20	240
F335.0705	1 1/4" x 3/4"	Bx1 1/4M*3/4F	10	120
F335.0706	1 1/4" x 1"	Bx1 1/4M*1F	10	120
F335.0806	1 1/2" x 1"	Bx11/2M*1F	5	70
F335.0807	1 1/2" x 1 1/4"	Bx11/2M*11/4F	5	70
F335.0906	2" x 1"	Bx2M*1F	5	45
F335.0907	2" x 1 1/4"	Bx2M*11/4F	5	45
F335.0908	2" x 1 1/2"	Bx2M*11/2F	5	45

## Муфта

BP-BP



Артикул	Размер	Стар., артикул	Упак., шт	Коробка,шт
F321.0404	1/2" x 1/2"	S1/2F*1/2F	25	300
F321.0504	3/4" x 1/2"	S3/4F*1/2F	20	200
F321.0505	3/4" x 3/4"	S3/4F*3/4F	10	150
F321.0604	1" x 1/2"	S1F*1/2F	10	150
F321.0605	1" x 3/4"	S1F*3/4F	10	120
F321.0606	1" x 1"	S1F*1F	5	80
F321.0705	1 1/4" x 3/4"	S11/4F*3/4F	5	60
F321.0706	1 1/4" x 1"	S11/4F*1F	5	60
F321.0707	1 1/4" x 1 1/4"	S11/4F*11/4F	4	48
F321.0805	1 1/2" x 3/4"	S11/2F*3/4F	5	60
F321.0806	1 1/2" x 1"	S11/2F*1F	5	50
F321.0807	1 1/2" x 1 1/4"	S11/2F*11/4F	5	40
F321.0808	1 1/2" x 1 1/2"	S11/2F*11/2F	4	40
F321.0906	2" x 1"	S2F*1F	4	36
F321.0907	2" x 1 1/4"	S2F*11/4F	4	36
F321.0908	2" x 1 1/2"	S2F*11/2F	2	30
F321.0909	2" x 2"	S2F*2F	2	30

F3

## Переходник

BP-HP



Артикул	Размер	Стар., артикул	Упак., шт	Коробка,шт
F322.0403	1/2" x 3/8"	S1/2F*3/8M	25	450
F322.0404	1/2" x 1/2"	S1/2F*1/2M	25	250
F322.0504	3/4" x 1/2"	S3/4F*1/2M	25	300
F322.0505	3/4" x 3/4"	S3/4F*3/4M	20	200
F322.0604	1" x 1/2"	S1F*1/2M	15	150
F322.0605	1" x 3/4"	S1F*3/4M	10	120
F322.0704	1 1/4" x 1/2"	S1 1/4F*1/2M	5	80
F322.0705	1 1/4" x 3/4"	S1 1/4F*3/4M	5	70
F322.0706	1 1/4" x 1"	S1 1/4F*1M	5	70
F322.0805	1 1/2" x 3/4"	S11/2F*3/4M	5	50
F322.0806	1 1/2" x 1"	S11/2F*1M	5	50
F322.0807	1 1/2" x 1 1/4"	S11/2F*11/4M	5	45
F322.0906	2" x 1"	S2F*1M	4	48
F322.0907	2" x 1 1/4"	S2F*11/4M	4	48
F322.0908	2" x 1 1/2"	S2F*11/2M	4	48

**Угольник 90°**

BP-BP

F3



Артикул	Размер	Стар., артикул	Упак., шт	Коробка,шт
F324.0404	1/2" x 1/2"	L1/2F*1/2F	15	180
F324.0504	3/4" x 1/2"	L3/4F*1/2F	15	150
F324.0505	3/4" x 3/4"	L3/4F*3/4F	10	100
F324.0604	1" x 1/2"	L1F*1/2F	10	100
F324.0605	1" x 3/4"	L1F*3/4F	5	80
F324.0606	1" x 1"	L1F*1F	5	50

**Угольник 90°**

HP-HP



Артикул	Размер	Стар., артикул	Упак., шт	Коробка,шт
F326.0404	1/2" x 1/2"	L1/2M*1/2M	20	200
F326.0505	3/4" x 3/4"	L3/4M*3/4M	10	100
F326.0606	1" x 1"	L1M*1M	5	50

**Угольник 90°**

BP-HP



Артикул	Размер	Стар., артикул	Упак., шт	Коробка,шт
F325.0404	1/2" x 1/2"	L1/2F*1/2M	15	180
F325.0505	3/4" x 3/4"	L3/4F*3/4M	5	80
F325.0504	3/4" x 1/2"	L3/4F*1/2M	10	120
F325.0606	1" x 1"	L1F*1M	5	50

**Угольник 90° с креплением**

BP-BP



Артикул	Размер	Стар., артикул	Упак., шт	Коробка,шт
F327.0404	1/2" x 1/2"	DZL1/2F*1/2F	10	120

**Тройник**

BP-BP-BP



Артикул	Размер	Стар., артикул	Упак., шт	Коробка,шт
F328.0404	1/2" x 1/2" x 1/2"	T1/2F*1/2F*1/2F	10	140
F328.0505	3/4" x 3/4" x 3/4"	T3/4F*3/4F*3/4F	5	70
F328.0504	3/4" x 1/2" x 3/4"	T3/4F*1/2F*3/4F	10	80
F328.0604	1" x 1/2" x 1"	T1F*1/2F*1F	5	60
F328.0605	1" x 3/4" x 1"	T1F*3/4F*1F	5	50
F328.0606	1" x 1" x 1"	T1F*1F*1F	4	40



### Тройник

HP-HP-HP

Артикул	Размер	Стар., артикул	Упак., шт	Коробка,шт
<b>F329.0404</b>	1/2" x 1/2" x 1/2"	T1/2M*1/2M*1/2M	15	150
<b>F329.0505</b>	3/4" x 3/4" x 3/4"	T3/4M*3/4M*3/4M	5	70
<b>F329.0606</b>	1" x 1" x 1"	T1M*1M*1M	4	40

F3



### Тройник

BP-HP-BP

Артикул	Размер	Стар., артикул	Упак., шт	Коробка,шт
<b>F330.0404</b>	1/2" x 1/2" x 1/2"	T1/2F*1/2M*1/2F	10	120
<b>F330.0505</b>	3/4" x 3/4" x 3/4"	T3/4F*3/4M*3/4F	5	80
<b>F330.0504</b>	3/4" x 1/2" x 3/4"	T3/4F*1/2M*3/4F	10	100



### Тройник

HP-BP-HP

Артикул	Размер	Стар., артикул	Упак., шт	Коробка,шт
<b>F331.0404</b>	1/2" x 1/2" x 1/2"	T1/2M*1/2F*1/2M	10	100



### Тройник

BP-BP-HP

Артикул	Размер	Стар., артикул	Упак., шт	Коробка,шт
<b>F332.0404</b>	1/2" x 1/2" x 1/2"	T1/2F*1/2F*1/2M	10	100



### Тройник

BP-HP-HP

Артикул	Размер	Стар., артикул	Упак., шт	Коробка,шт
<b>F333.0404</b>	1/2" x 1/2" x 1/2"	T1/2M*1/2M*1/2F	10	120

### Крестовина

BP-BP-BP-BP



Артикул	Размер	Стар., артикул	Упак., шт	Коробка,шт
<b>F340.0404</b>	1/2"	X1/2*1/2*1/2*1/2	10	90

### Эксцентрик

HP-HP



Артикул	Размер	Стар., артикул	Упак., шт	Коробка,шт
<b>F346.0405</b>	1/2" x 3/4"	SL1/2M*3/4M	20	200

### Сгон прямой разъемный (Американка прямая)

BP-HP



Артикул	Размер	Стар., артикул	Упак., шт	Коробка,шт
<b>F342.0404</b>	1/2" x 1/2"	HJ1/2F*1/2M	10	150
<b>F342.0505</b>	3/4" x 3/4"	HJ3/4F*3/4M	5	90
<b>F342.0606</b>	1" x 1"	HJ1"F*1"M	4	40
<b>F342.0707</b>	1 1/4" x 1 1/4"	HJ11/4F*11/4M	3	24
<b>F342.0808</b>	1 1/2" x 1 1/2"	HJ11/2F*11/2M	2	20
<b>F342.0909</b>	2" x 2"	HJ2F*2M	1	15

### Сгон угловой разъемный (Американка угловая)

BP-HP



Артикул	Размер	Стар., артикул	Упак., шт	Коробка,шт
<b>F343.0404</b>	1/2" x 1/2"	LHJ1/2F*1/2M	10	100
<b>F343.0505</b>	3/4" x 3/4"	LHJ3/4F*3/4M	5	60
<b>F343.0606</b>	1" x 1"	LHJ1F*1M	2	25

### Муфта разъемная с накидной гайкой (Американка прямая усиленная)

BP-BP



Артикул	Размер	Стар., артикул	Упак., шт	Коробка,шт
<b>F341.0404</b>	1/2" x 1/2"	HJ1/2F*1/2F	10	100
<b>F341.0505</b>	3/4" x 3/4"	HJ3/4F*3/4F	10	80
<b>F341.0606</b>	1" x 1"	HJ1F*1F	5	40



### Врезка для резервуара

HP

Артикул	Размер	Стар., артикул	Упак., шт	Коробка,шт
F344.04	1/2"	SJ-1/2M	15	120
F344.05	3/4"	SJ-3/4M	10	80
F344.06	1"	SJ-1M	5	65

F3

### Заглушка

BP



Артикул	Размер	Стар., артикул	Упак., шт	Коробка,шт
F338.04	1/2"	GM1/2F	50	600
F338.05	3/4"	GM3/4F	25	350
F338.06	1"	GM1F	20	200
F338.07	1 1/4"	GM11/4F	15	120
F338.08	1 1/2"	GM11/2F	10	80
F338.09	2"	GM2F	5	60

### Заглушка

HP



Артикул	Размер	Стар., артикул	Упак., шт	Коробка,шт
F339.04	1/2"	DT1/2M	50	600
F339.05	3/4"	DT3/4M	25	400
F339.06	1"	DT1M	20	240
F339.07	1 1/4"	DT11/4M	10	120
F339.08	1 1/2"	DT11/2M	10	70
F339.09	2"	DT2M	5	60

### Контргайка

BP



Артикул	Размер	Стар., артикул	Упак., шт	Коробка,шт
F336.04	1/2"	BM1/2F	100	1500
F336.05	3/4"	BM3/4F	50	700
F336.06	1"	BM1F	40	400
F336.07	1 1/4"	BM11/4F	20	180
F336.08	1 1/2"	BM11/2F	15	120
F336.09	2"	BM2F	5	90

### Контргайка с бортиком

BP



Артикул	Размер	Стар., артикул	Упак., шт	Коробка,шт
F337.04	1/2"	BM1/2F-1	100	800
F337.05	3/4"	BM3/4F-1	50	400
F337.06	1"	BM1F-1	25	250



### Обойма-Тройник ремонтная "Водоотвод"

BP

Артикул	Размер	Стар., артикул	Упак., шт	Коробка,шт
F345.1504	1/2" x 15	SF15*1/2F*15	1	70
F345.2004	1/2" x 20	SF20*1/2F*20	1	50



F3

### Штуцер для присоединения шланга

BP

Артикул	Размер	Стар., артикул	Упак., шт	Коробка,шт
F361.1004	1/2" x 10	Ø10 x 1/2F	25	300
F361.1204	1/2" x 12	Ø12 x 1/2F	25	300
F361.1404	1/2" x 14	Ø14 x 1/2F	25	300
F361.1604	1/2" x 16	Ø16 x 1/2F	25	300
F361.1804	1/2" x 18	Ø18 x 1/2F	20	220
F361.2004	1/2" x 20	Ø20 x 1/2F	20	220
F361.2005	3/4" x 20	Ø20 x 3/4F	15	150
F361.2505	3/4" x 25	Ø25 x 3/4F	15	150



### Штуцер для присоединения шланга

HP

Артикул	Размер	Стар., артикул	Упак., шт	Коробка,шт
F362.1004	1/2" x 10	Ø10 x 1/2M	25	350
F362.1204	1/2" x 12	Ø12 x 1/2M	25	350
F362.1404	1/2" x 14	Ø14 x 1/2M	25	300
F362.1604	1/2" x 16	Ø16 x 1/2M	25	300
F362.1804	1/2" x 18	Ø18 x 1/2M	20	240
F362.2004	1/2" x 20	Ø20 x 1/2M	20	240
F362.2005	3/4" x 20	Ø20 x 3/4M	15	180
F362.2505	3/4" x 25	Ø25x 3/4M	15	150
F362.1806	1" x 18	Ø18 x 1M	10	100
F362.2006	1" x 20	Ø20 x 1M	10	100
F362.2506	1" x 25	Ø25x 1M	10	90





### Удлинитель, хромированный

BP-HP



Артикул	Размер	Стар., артикул	Упак., шт	Коробка,шт
<b>F351.04010</b>	1/2" x 10 mm	S1/2F*1/2M-10	25	400
<b>F351.04015</b>	1/2" x 15 mm	S1/2F*1/2M-15	25	300
<b>F351.04020</b>	1/2" x 20 mm	S1/2F*1/2M-20	20	280
<b>F351.04025</b>	1/2" x 25 mm	S1/2F*1/2M-25	20	240
<b>F351.04030</b>	1/2" x 30 mm	S1/2F*1/2M-30	20	240
<b>F351.04040</b>	1/2" x 40 mm	S1/2F*1/2M-40	15	180
<b>F351.04050</b>	1/2" x 50 mm	S1/2F*1/2M-50	10	140
<b>F351.04060</b>	1/2" x 60 mm	S1/2F*1/2M-60	10	120
<b>F351.04070</b>	1/2" x 70 mm	S1/2F*1/2M-70	10	110
<b>F351.04080</b>	1/2" x 80 mm	S1/2F*1/2M-80	10	110
<b>F351.04090</b>	1/2" x 90 mm	S1/2F*1/2M-90	10	100
<b>F351.04100</b>	1/2" x 100 mm	S1/2F*1/2M-100	5	100
<b>F353.05010</b>	3/4" x 10 mm	S3/4F*3/4M-10	25	250
<b>F353.05015</b>	3/4" x 15 mm	S3/4F*3/4M-15	20	200
<b>F353.05020</b>	3/4" x 20 mm	S3/4F*3/4M-20	20	160
<b>F353.05025</b>	3/4" x 25 mm	S3/4F*3/4M-25	10	160
<b>F353.05030</b>	3/4" x 30 mm	S3/4F*3/4M-30	10	140
<b>F353.05040</b>	3/4" x 40 mm	S3/4F*3/4M-40	10	100
<b>F353.05050</b>	3/4" x 50 mm	S3/4F*3/4M-50	10	80
<b>F353.05060</b>	3/4" x 60 mm	S3/4F*3/4M-60	5	70
<b>F353.05070</b>	3/4" x 70 mm	S3/4F*3/4M-70	5	60
<b>F353.05080</b>	3/4" x 80 mm	S3/4F*3/4M-80	5	60
<b>F353.05100</b>	3/4" x 100 mm	S3/4F*3/4M-100	5	50

F3

### Удлинительный бочонок, хромированный

HP-HP



Артикул	Размер	Стар., артикул	Упак., шт	Коробка,шт
<b>F352.04060</b>	1/2" x 60 mm	S1/2M*1/2M-60	15	150
<b>F352.04080</b>	1/2" x 80 mm	S1/2M*1/2M-80	10	140
<b>F352.04100</b>	1/2" x 100 mm	S1/2M*1/2M-100	10	120
<b>F352.04150</b>	1/2" x 150 mm	S1/2M*1/2M-150	10	90
<b>F352.04200</b>	1/2" x 200 mm	S1/2M*1/2M-200	10	60

## Технические характеристики

Назначение: для соединения фитингов с резьбой в системах водоснабжения и отопления

Область применения : вода, неагрессивные жидкости, масло и сжатый воздух

Материал: латунь

Резьба: ISO228

Рабочая температура: -20~+120 °C

Рабочее давление: до 10 бар

F4



### Ниппель никелированный

HP-HP

Артикул	Размер	Стар., артикул	Упак., шт	Коробка,шт
<b>F323.0404.3</b>	1/2" x 1/2"	G-S1/2M×1/2M	25	400
<b>F323.0504.3</b>	3/4" x 1/2"	G-S3/4M×1/2M	25	250
<b>F323.0505.3</b>	3/4" x 3/4"	G-S3/4M×3/4M	20	200



### Муфта никелированная

BP-BP

Артикул	Размер	Стар., артикул	Упак., шт	Коробка,шт
<b>F321.0404.3</b>	1/2" x 1/2"	G-S1/2F*1/2F	25	300
<b>F321.0504.3</b>	3/4" x 1/2"	G-S3/4F×1/2F	20	200
<b>F321.0505.3</b>	3/4" x 3/4"	G-S3/4F×3/4F	10	150



### Переходник никелированный

BP-HP

Артикул	Размер	Стар., артикул	Упак., шт	Коробка,шт
<b>F322.0404.3</b>	1/2" x 1/2"	G-S1/2F×1/2M	25	250
<b>F322.0504.3</b>	3/4" x 1/2"	G-S3/4F×1/2M	25	250
<b>F322.0505.3</b>	3/4" x 3/4"	G-S3/4F×3/4M	20	200



### Футорка никелированная

HP-BP

Артикул	Размер	Стар., артикул	Упак., шт	Коробка,шт
<b>F335.0504.3</b>	3/4" x 1/2"	G-BX3/4M×1/2F	25	400
<b>F335.0604.3</b>	1" x 1/2"	G-BX1M×1/2F	20	200
<b>F335.0605.3</b>	1" x 3/4"	G-BX1M×3/4F	20	240



### Угольник 90° никелированный

BP-BP

Артикул	Размер	Стар., артикул	Упак., шт	Коробка,шт
F324.0404.3	1/2" x 1/2"	G-L1/2F×1/2F	15	150
F324.0505.3	3/4" x 3/4"	G-L3/4F×3/4F	10	100

F4



### Угольник 90° никелированный

BP-NP

Артикул	Размер	Стар., артикул	Упак., шт	Коробка,шт
F325.0404.3	1/2" x 1/2"	G-L1/2F×1/2M	15	180
F305.0505.3	3/4" x 3/4"	G-L3/4F×3/4M	10	80



### Тройник никелированный

BP-BP-BP

Артикул	Размер	Стар., артикул	Упак., шт	Коробка,шт
F328.0404.3	1/2" x 1/2" x 1/2"	G-T1/2F×1/2F×1/2F	10	100
F328.0505.3	3/4" x 3/4" x 3/4"	G-T3/4F×3/4F×3/4F	5	70



### Заглушка никелированная

BP

Артикул	Размер	Стар., артикул	Упак., шт	Коробка,шт
F338.04.3	1/2"	G-GM1/2F	50	600
F338.05.3	3/4"	G-GM3/4F	25	350



### Заглушка никелированная

NP

Артикул	Размер	Стар., артикул	Упак., шт	Коробка,шт
F339.04.3	1/2"	G-DT1/2M	50	600
F339.05.3	3/4"	G-DT3/4M	25	350



### Сгон прямой разъемный никелированный (Американка прямая)

BP-NP

Артикул	Размер	Стар., артикул	Упак., шт	Коробка,шт
F342.0404.3	1/2" x 1/2"	G-HJ1/2F×1/2M	10	140

## Технические характеристики

Материал: никелированная латунь, полипропилен PPR (тип 3)

Цвет: белый

Шероховатость внутренней поверхности: 0,004 мм

Тип соединения элементов: диффузионная сварка

Резьба: ISO228

Рабочая температура: до 95 °С

Номинальное давление (PN): до 25 бар

F5

## Соединитель прямой разъемный (Американка ВР)

ВР, латунный



Артикул	Размер	Стар., артикул	Упак., шт	Коробка,шт
F101.2004	20 x 1/2"	PPR HJ-20*1/2F	20	160
F101.2005	20 x 3/4"	PPR HJ-20*3/4F	20	160
F101.2006	20 x 1"	PPR HJ-20*1F	15	120
F101.2504	25 x 1/2"	PPR HJ-25*1/2F	12	96
F101.2505	25 x 3/4"	PPR HJ-25*3/4F	12	96
F101.2506	25 x 1"	PPR HJ-25*1F	12	96
F101.3205	32 x 3/4"	PPR HJ-32*3/4F	10	70
F101.3206	32 x 1"	PPR HJ-32*1F	8	64
F101.3207	32 x 1 1/4"	PPR HJ-32*11/4F	8	64
F101.4006	40 x 1"	PPR HJ-40*1F	5	45
F101.4007	40 x 1 1/4"	PPR HJ-40*11/4F	5	40
F101.4008	40 x 1 1/2"	PPR HJ-40*11/2F	5	40
F101.5008	50 x 1 1/2"	PPR HJ-50*11/2F	4	28
F101.5009	50 x 2"	PPR HJ-50*2F	4	28
F101.6309	63 x 2"	PPR HJ-63*2F	2	16

## Соединитель прямой разъемный (Американка НР)

НР, латунный



Артикул	Размер	Стар., артикул	Упак., шт	Коробка,шт
F102.2004	20 x 1/2"	PPR HJ-20*1/2M	20	160
F102.2005	20 x 3/4"	PPR HJ-20*3/4M	20	140
F102.2006	20 x 1"	PPR HJ-20*1M	15	120
F102.2504	25 x 1/2"	PPR HJ-25*1/2M	12	96
F102.2505	25 x 3/4"	PPR HJ-25*3/4M	12	96
F102.2506	25 x 1"	PPR HJ-25*1M	10	80
F102.3205	32 x 3/4"	PPR HJ-32*3/4M	8	64
F102.3206	32 x 1"	PPR HJ-32*1M	8	56
F102.3207	32 x 1 1/4"	PPR HJ-32*11/4M	6	48
F102.4006	40 x 1"	PPR HJ-40*1M	5	45
F102.4007	40 x 1 1/4"	PPR HJ-40*11/4M	5	40
F102.4008	40 x 1 1/2"	PPR HJ-40*11/2M	5	35
F102.5008	50 x 1 1/2"	PPR HJ50*11/2M	4	28
F102.5009	50 x 2"	PPR HJ50*2M	4	28
F102.6309	63 x 2"	PPR HJ63*2M	2	16

**Муфта разъемная** (Американка)

латунный



Артикул	Размер	Стар., артикул	Упак., шт	Коробка,шт
F103.2525	25	PPR HJ-25	12	84
F103.3232	32	PPR HJ-32	8	56

F5

**Соединитель с накидной гайкой** (Муфта с накидной гайкой)

ВР, латунный



Артикул	Размер	Стар., артикул	Упак., шт	Коробка,шт
F105.2004	20 x 1/2"	PPR-SH20*1/2F	20	180
F105.2005	20 x 3/4"	PPR-SH20*3/4F	15	120
F105.2504	25 x 1/2"	PPR-SH25*1/2F	20	140
F105.2505	25 x 3/4"	PPR-SH25*3/4F	15	120

**Соединитель** (Муфта комбинированная ВР)

ВР, латунный



Артикул	Размер	Стар., артикул	Упак., шт	Коробка,шт
F111.2004	20 x 1/2"	PPR S20*1/2F	20	260
F111.2005	20 x 3/4"	PPR S20*3/4F	10	200
F111.2504	25 x 1/2"	PPR S25*1/2F	10	200
F111.2505	25 x 3/4"	PPR S25*3/4F	10	160
F111.2506	25 x 1"	PPR S25*1F	10	120
F111.3206	32 x 1"	PPR S32*1"F	10	100
F111.4007	40 x 1 1/4"	PPR S40*11/4F	5	50
F111.5008	50 x 1 1/2"	PPR S50*11/2F	4	40

**Соединитель** (Муфта комбинированная НР)

НР, латунный



Артикул	Размер	Стар., артикул	Упак., шт	Коробка,шт
F112.2004	20 x 1/2"	PPR S20*1/2M	20	220
F112.2005	20 x 3/4"	PPR S20*3/4M	10	140
F112.2504	25 x 1/2"	PPR S25*1/2M	20	180
F112.2505	25 x 3/4"	PPR S25*3/4M	10	140
F112.2506	25 x 1"	PPR S25*1M	10	100
F112.3204	32 x 1/2"	PPR S32*1/2M	10	150
F112.3205	32 x 3/4"	PPR S32*3/4M	10	120
F112.3206	32 x 1"	PPR S32*1"M	5	80
F112.4007	40 x 1 1/4"	PPR S40*11/4M	4	50
F112.5008	50 x 1 1/2"	PPR S50*11/2M	4	40

**Угольник с накидной гайкой** (Угольник с накидной гайкой)

ВР, латунный



Артикул	Размер	Стар., артикул	Упак., шт	Коробка,шт
<b>F106.2004</b>	20 x 1/2"	PPR-LH20*1/2F	20	140
<b>F106.2005</b>	20 x 3/4"	PPR-LH20*3/4F	15	90

**Угольник 90°** (Уголок комбинированный ВР)

ВР, латунный



Артикул	Размер	Стар., артикул	Упак., шт	Коробка,шт
<b>F115.2004</b>	20 x 1/2"	PPR L20*1/2F	10	180
<b>F115.2005</b>	20 x 3/4"	PPR L20*3/4F	10	150

**Угольник 90°** (Уголок комбинированный НР)

НР, латунный



Артикул	Размер	Стар., артикул	Упак., шт	Коробка,шт
<b>F116.2004</b>	20 x 1/2"	PPR L20*1/2M	10	140
<b>F116.2005</b>	20 x 3/4"	PPR L20*3/4M	10	120
<b>F116.2505</b>	25 x 3/4"	PPR L25*3/4M	10	100

**Тройник** (Тройник комбинированный ВР)

ВР, латунный



Артикул	Размер	Стар., артикул	Упак., шт	Коробка,шт
<b>F113.2004</b>	20 x 1/2" x 20	PPR T20*1/2F*20	10	140
<b>F113.3204</b>	32 x 1/2" x 32	PPR T32*1/2F*32	5	80

**Тройник** (Тройник комбинированный НР)

НР, латунный



Артикул	Размер	Стар., артикул	Упак., шт	Коробка,шт
<b>F114.2004</b>	20 x 1/2" x 20	PPR T20*1/2M*20	10	130
<b>F114.2005</b>	20 x 3/4" x 20	PPR T20*3/4M*20	10	110
<b>F114.2504</b>	25 x 1/2" x 25	PPR T25*1/2M*25	10	100
<b>F114.2505</b>	25 x 3/4" x 25	PPR T25*3/4M*25	10	80
<b>F114.3204</b>	32 x 1/2" x 32	PPR T32*1/2M*32	5	60



### Угольник с креплением

ВР, латунный

Артикул	Размер	Стар., артикул	Упак., шт	Коробка,шт
<b>F117.2004</b>	20 x 1/2"	PPR ZL20*1/2F	10	120

F5



### Угольник с креплением

НР, латунный

Артикул	Размер	Стар., артикул	Упак., шт	Коробка,шт
<b>F118.2004</b>	20 x 1/2"	PPR ZL20*1/2M	10	110



### Кран шаровой

латунный

Артикул	Размер	Стар., артикул	Упак., шт	Коробка,шт
<b>F131.2020</b>	20	PPR RF-20	10	80
<b>F131.2525</b>	25	PPR RF-25	5	70
<b>F131.3232</b>	32	PPR RF-32	5	50
<b>F131.4040</b>	40	PPR RF-40	2	25
<b>F131.5050</b>	50	PPR RF-50	1	15



### Кран шаровой

ВР, латунный

Артикул	Размер	Стар., артикул	Упак., шт	Коробка,шт
<b>F132.2004</b>	20 x 1/2"	PPR RF-20*1/2F	10	80
<b>F132.2005</b>	20 x 3/4"	PPR RF-20*3/4F	5	70



### Кран шаровой

НР, латунный

Артикул	Размер	Стар., артикул	Упак., шт	Коробка,шт
<b>F133.2004</b>	20 x 1/2"	PPR RF-20*1/2M	10	80
<b>F133.2005</b>	20 x 3/4"	PPR RF-20*3/4M	5	70



### Кран шаровой радиаторный прямой

НР, латунный



Артикул	Размер	Стар., артикул	Упак., шт	Коробка,шт
F141.2004	20 x 1/2"	PPR-GRS20*1/2M	1	70
F141.2505	25 x 3/4"	PPR-GRS25*3/4M	1	60

### Кран шаровой радиаторный угловой

НР, латунный



Артикул	Размер	Стар., артикул	Упак., шт	Коробка,шт
F142.2004	20 x 1/2"	PPR-GRL20*1/2M	1	70
F142.2505	25 x 3/4"	PPR-GRL25*3/4M	1	60

### Фильтр косой

сетчатый, латунный



Артикул	Размер	Стар., артикул	Упак., шт	Коробка,шт
F135.2020	20	PPR-WR20	10	110
F135.2525	25	PPR-WR25	5	80
F135.3232	32	PPR-WR32	8	48

### Вентиль прямооточный

латунный



Артикул	Размер	Стар., артикул	Упак., шт	Коробка,шт
F134.2020	20	PPR-WS-20	10	80
F134.2525	25	PPR-WS-25	5	60
F134.3232	32	PPR-WS-32	5	40

### Планка с водорозетками (Планка для смесителей)

ВР-ВР, латунный, межцентровое расстояние 150 мм



Артикул	Размер	Стар., артикул	Упак., шт	Коробка,шт
F119.2004	20 x 1/2"	PPR ZL20*1/2F*20	5	75



### Технические характеристики

Материал: никелированная латунь, полипропилен PPR (тип 3)

Цвет: серый

Шероховатость внутренней поверхности: 0,004 мм

Тип соединения элементов: диффузионная сварка

Резьба: ISO228

Рабочая температура: до 95 °С

Номинальное давление (PN): до 25 бар

F5

### Соединитель прямой разъемный-Серый (Американка ВР-Серый)

ВР, латунный



Артикул	Размер	Стар., артикул	Упак., шт	Коробка,шт
F101.2004.1	20 x 1/2"	PPR HJ-20*1/2F-1	20	160
F101.2005.1	20 x 3/4"	PPR HJ-20*3/4F-1	20	160
F101.2505.1	25 x 3/4"	PPR HJ-25*3/4F-1	12	96
F101.3206.1	32 x 1"	PPR HJ-32*1F-1	8	64

### Соединитель прямой разъемный-Серый (Американка НР-Серый)

НР, латунный



Артикул	Размер	Стар., артикул	Упак., шт	Коробка,шт
F102.2004.1	20 x 1/2"	PPR HJ-20*1/2M-1	20	160
F102.2005.1	20 x 3/4"	PPR HJ-20*3/4M-1	20	140
F102.2505.1	25 x 3/4"	PPR HJ-25*3/4M-1	12	96
F102.3205.1	32 x 3/4"	PPR HJ-32*3/4M-1	8	64
F102.3206.1	32 x 1"	PPR HJ-32*1M-1	8	56

### Соединитель с накидной гайкой-Серый (Муфта с накидной гайкой-Серый)

ВР, латунный



Артикул	Размер	Стар., артикул	Упак., шт	Коробка,шт
F105.2004.1	20 x 1/2"	PPR-SH20*1/2F-1	20	180
F105.2005.1	20 x 3/4"	PPR-SH20*3/4F-1	15	120
F105.2504.1	25 x 1/2"	PPR-SH25*1/2F-1	20	140
F105.2505.1	25 x 3/4"	PPR-SH25*3/4F-1	15	120

**Соединитель-Серый** (Муфта комбинированная ВР-Серый)

ВР, латунный



Артикул	Размер	Стар., артикул	Упак., шт	Коробка,шт
F111.2004.1	20 x 1/2"	PPR S20*1/2F-1	20	260
F111.2005.1	20 x 3/4"	PPR S20*3/4F-1	10	200
F111.2504.1	25 x 1/2"	PPR S25*1/2F-1	10	200
F111.2505.1	25 x 3/4"	PPR S25*3/4F-1	10	160

**Соединитель-Серый** (Муфта комбинированная НР-Серый)

НР, латунный



Артикул	Размер	Стар., артикул	Упак., шт	Коробка,шт
F112.2004.1	20 x 1/2"	PPR S20*1/2M-1	20	220
F112.2005.1	20 x 3/4"	PPR S20*3/4M-1	10	140
F112.2504.1	25 x 1/2"	PPR S25*1/2M-1	20	180
F112.2505.1	25 x 3/4"	PPR S25*3/4M-1	10	140
F112.2506.1	25 x 1"	PPR S25*1M-1	10	100
F112.3205.1	32 x 3/4"	PPR S32*3/4M-1	10	120
F112.3206.1	32 x 1"	PPR S32*1M-1	5	80

**Угольник 90°-Серый** (Уголок комбинированный ВР-Серый)

ВР, латунный



Артикул	Размер	Стар., артикул	Упак., шт	Коробка,шт
F115.2004.1	20 x 1/2"	PPR L20*1/2F-1	10	180
F115.2005.1	20 x 3/4"	PPR L20*3/4F-1	10	150
F115.2504.1	25 x 1/2"	PPR L25*1/2F-1	10	140
F115.2505.1	25 x 3/4"	PPR L25*3/4F-1	10	120

**Угольник 90°-Серый** (Уголок комбинированный НР-Серый)

НР, латунный



Артикул	Размер	Стар., артикул	Упак., шт	Коробка,шт
F116.2004.1	20 x 1/2"	PPR L20*1/2M-1	10	140
F116.2005.1	20 x 3/4"	PPR L20*3/4M-1	10	120
F116.2504.1	25 x 1/2"	PPR L25*1/2M-1	10	120
F116.2505.1	25 x 3/4"	PPR L25*3/4M-1	10	100

**Тройник-Серый** (Тройник комбинированный ВР-Серый)  
ВР, латунный



Артикул	Размер	Стар., артикул	Упак., шт	Коробка,шт
<b>F113.2004.1</b>	20 x 1/2" x 20	PPR T20*1/2F*20-1	10	140
<b>F113.2005.1</b>	20 x 3/4" x 20	PPR T20*3/4F*20-1	10	120
<b>F113.2504.1</b>	25 x 1/2" x 25	PPR T25*1/2F*25-1	10	110
<b>F113.3204.1</b>	32 x 1/2" x 32	PPR T32*1/2F*32-1	10	80

F5

**Тройник-Серый** (Тройник комбинированный НР-Серый)  
НР, латунный



Артикул	Размер	Стар., артикул	Упак., шт	Коробка,шт
<b>F114.2004.1</b>	20x1/2"x20	PPR T20*1/2M*20-1	10	130
<b>F114.2005.1</b>	20x3/4"x20	PPR T20*3/4M*20-1	10	110
<b>F114.2504.1</b>	25x1/2"x25	PPR T25*1/2M*25-1	10	100
<b>F114.2505.1</b>	25x3/4"x25	PPR T25*3/4M*25-1	10	80
<b>F114.3204.1</b>	32x1/2"x32	PPR T32*1/2M*32-1	5	60

**Угольник с креплением-Серый**  
ВР, латунный



Артикул	Размер	Стар., артикул	Упак., шт	Коробка,шт
<b>F117.2004.1</b>	20 x 1/2"	PPR ZL20*1/2F-1	10	120

**Угольник с креплением-Серый**  
НР, латунный



Артикул	Размер	Стар., артикул	Упак., шт	Коробка,шт
<b>F118.2004.1</b>	20 x 1/2"	PPR ZL20*1/2M-1	10	110

**Планка с водорозетками-Серый** (Планка для смесителей)  
ВР-ВР, латунный, межцентровое расстояние 150 мм



Артикул	Размер	Стар., артикул	Упак., шт	Коробка,шт
<b>F119.2004.1</b>	20 x 1/2"	PPR ZL20*1/2F*20-1	5	75

### Кран шаровой-Серый

латунный



Артикул	Размер	Стар., артикул	Упак., шт	Коробка,шт
F131.2020.1	20	PPR RF-20-1	10	80
F131.2525.1	25	PPR RF-25-1	5	70
F131.3232.1	32	PPR RF-32-1	5	50

F5

### Кран шаровой радиаторный прямой-Серый

НР, латунный



Артикул	Размер	Стар., артикул	Упак., шт	Коробка,шт
F141.2004.1	20 x 1/2"	PPR-GRS20*1/2M-1	1	70
F141.2505.1	25 x 3/4"	PPR-GRS25*3/4M-1	1	60

### Кран шаровой радиаторный угловой-Серый

НР, латунный



Артикул	Размер	Стар., артикул	Упак., шт	Коробка,шт
F142.2004.1	20 x 1/2"	PPR-GRL20*1/2M-1	1	70
F142.2505.1	25 x 3/4"	PPR-GRL25*3/4M-1	1	60

### Фильтр косой-Серый

сетчатый, латунный



Артикул	Размер	Стар., артикул	Упак., шт	Коробка,шт
F135.3232.1	32	PPR-WR32-1	8	48

## Технические характеристики

Материал: нержавеющая сталь, полипропилен PPR (тип 3)

Цвет: белый

Шероховатость внутренней поверхности: 0,004 мм

Тип соединения элементов: диффузионная сварка

Резьба: ISO228

Рабочая температура: до 95 °C

Номинальное давление (PN): до 25 бар

F5

### Соединитель (Муфта комбинированная ВР)

ВР, нержавеющая сталь



Артикул	Размер	Стар., артикул	Упак., шт	Коробка,шт
F111.2004.2	20 x 1/2"	PPR S20*1/2F-T	20	260
F111.2505.2	25 x 3/4"	PPR S25*3/4F-T	10	160
F111.2506.2	25 x 1"	PPR S25*1F-T	10	120
F111.3206.2	32 x 1"	PPR S32*1F-T	5	100

### Соединитель (Муфта комбинированная НР)

НР, нержавеющая сталь



Артикул	Размер	Стар., артикул	Упак., шт	Коробка,шт
F112.2004.2	20 x 1/2"	PPR S20*1/2M-T	20	220
F112.2505.2	25 x 3/4"	PPR S25*3/4M-T	10	140
F112.2506.2	25 x 1"	PPR S25*1M-T	10	100
F112.3206.2	32 x 1"	PPR S32*1M-T	5	80

### Угольник 90° (Уголок комбинированный ВР)

ВР, нержавеющая сталь



Артикул	Размер	Стар., артикул	Упак., шт	Коробка,шт
F115.2004.2	20 x 1/2"	PPR L20*1/2F-T	10	180
F115.2505.2	25 x 3/4"	PPR L25*3/4F-T	10	120
F115.3206.2	32 x 1"	PPR L32*1F-T	5	70

### Угольник 90° (Уголок комбинированный НР)

НР, нержавеющая сталь



Артикул	Размер	Стар., артикул	Упак., шт	Коробка, шт
F116.2004.2	20 x 1/2"	PPR L20*1/2M-T	10	140
F116.2505.2	25 x 3/4"	PPR L25*3/4M-T	10	100
F116.3206.2	32 x 1"	PPR L32*1M-T	5	60

F5

### Тройник (Тройник комбинированный ВР)

ВР, нержавеющая сталь



Артикул	Размер	Стар., артикул	Упак., шт	Коробка, шт
F113.2004.2	20 x 1/2" x 20	PPR T20*1/2M*20-T	10	140
F113.2505.2	25 x 3/4" x 25	PPR T25*3/4M*25-T	10	100
F113.3204.2	32 x 1/2" x 32	PPR T32*1/2M*32-T	5	80

### Тройник (Тройник комбинированный НР)

НР, нержавеющая сталь



Артикул	Размер	Стар., артикул	Упак., шт	Коробка, шт
F114.2004.2	20 x 1/2" x 20	PPR T20*1/2M*20-T	10	130
F114.2505.2	25 x 3/4" x 25	PPR T25*3/4M*25-T	5	80
F114.3204.2	32 x 1/2" x 32	PPR T32*1/2M*32-T	5	60

### Угольник с креплением

ВР, нержавеющая сталь



Артикул	Размер	Стар., артикул	Упак., шт	Коробка, шт
F117.2004.2	20 x 1/2"	PPR ZL20*1/2F-T	10	120

### Угольник с креплением

НР, нержавеющая сталь



Артикул	Размер	Стар., артикул	Упак., шт	Коробка,шт
F118.2004.2	20 x 1/2"	PPR ZL20*1/2M-T	10	110

F5

### Кран шаровой

нержавеющая сталь



Артикул	Размер	Стар., артикул	Упак., шт	Коробка,шт
F131.2020.2	20	PPR RF-20T	10	80
F131.2525.2	25	PPR RF-25T	5	70

### Кран шаровой радиаторный прямой

НР, нержавеющая сталь



Артикул	Размер	Стар., артикул	Упак., шт	Коробка,шт
F141.2004.2	20 x 1/2"	PPR-GRS20*1/2M-T	1	70
F141.2505.2	25 x 3/4"	PPR-GRS25*3/4M-T	1	60

### Кран шаровой радиаторный угловой

НР, нержавеющая сталь



Артикул	Размер	Стар., артикул	Упак., шт	Коробка,шт
F142.2004.2	20 x 1/2"	PPR-GRL20*1/2M-T	1	70
F142.2505.2	25 x 3/4"	PPR-GRL25*3/4M-T	1	60



### Технические характеристики

Материал: полипропилен PPR (тип 3)

Цвет: белый

Шероховатость внутренней поверхности: 0,004 мм

Тип соединения элементов: диффузионная сварка

Рабочая температура: до 95 °С

Номинальное давление (PN): до 25 бар

F5

### Муфта PPR



Артикул	Размер	Стар., артикул	Упак., шт	Коробка,шт
F161.2020	20	PPR S20	100	1000
F161.2525	25	PPR S25	50	550
F161.3232	32	PPR S32	30	330

### Муфта переходная PPR



Артикул	Размер	Стар., артикул	Упак., шт	Коробка,шт
F161.2025	20 x 25	PPR S20*25	50	650

### Угольник 90° PPR



Артикул	Размер	Стар., артикул	Упак., шт	Коробка,шт
F162.2020	20	PPR L20	50	650
F162.2525	25	PPR L25	40	400
F162.3232	32	PPR L32	20	200

### Угольник переходной 90° PPR



Артикул	Размер	Стар., артикул	Упак., шт	Коробка,шт
F162.2025	20 x 25	PPR L20*25	40	480
F162.3225	32 x 25	PPR L32*25	20	260

Угольник 45° PPR



Артикул	Размер	Стар., артикул	Упак., шт	Коробка,шт
F163.2020	20	PPR L20*45°	50	750
F163.2525	25	PPR L25*45°	40	480
F163.3232	32	PPR L32*45°	20	240

F5

Тройник PPR



Артикул	Размер	Стар., артикул	Упак., шт	Коробка,шт
F164.2020	20 x 20 x 20	PPR T20*20*20	40	480
F164.2525	25 x 25 x 25	PPR T25*25*25	20	240

Тройник переходной PPR



Артикул	Размер	Стар., артикул	Упак., шт	Коробка,шт
F164.2520	25 x 20 x 25	PPR T25*20*25	30	300

Крестовина PPR



Артикул	Размер	Стар., артикул	Упак., шт	Коробка,шт
F166.2020	20x20x20x20	PPR X20*20*20*20	40	360
F166.2525	25x25x25x25	PPR X25*25*25*25	15	240

Заглушка PPR



Артикул	Размер	Стар., артикул	Упак., шт	Коробка,шт
F165.20	20	PPR GM20	200	1800
F165.25	25	PPR GM25	100	1200

Обвод короткий PPR (скоба PPR)



Артикул	Размер	Стар., артикул	Упак., шт	Коробка,шт
F167.2020	20	PPR-SL20	30	300
F167.2525	25	PPR-SL25	20	200

## Технические характеристики

Предназначены для быстрого и многократного перекрытия потока

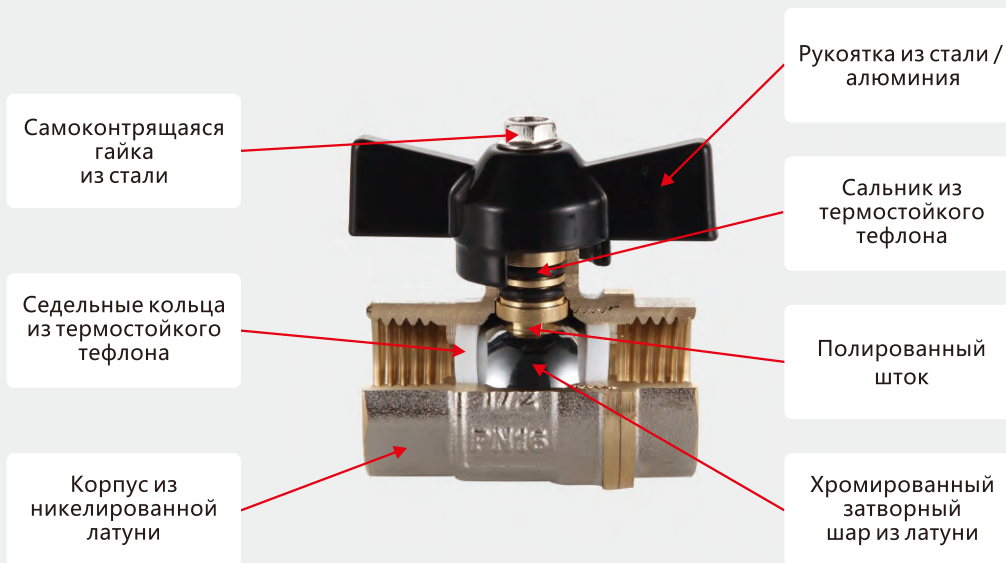
Область применения : вода, неагрессивные жидкости

Резьба: ISO228

Диапазон температур: -20~+85 °C

Рабочее давление: до 20 бар

F6



### Кран шаровой

BP-BP, со стальной рукояткой



Артикул	Размер	Стар., артикул	Упак., шт	Коробка,шт
F201.04	1/2" x 1/2"	201-1/2FF	20	120
F201.05	3/4" x 3/4"	201-3/4FF	16	96
F201.06	1" x 1"	201-1FF	10	60
F201.07	1 1/4" x 1 1/4"	201-1 1/4FF	6	36
F201.08	1 1/2" x 1 1/2"	201-1 1/2FF	4	24
F201.09	2" x 2"	201-2FF	2	12

### Кран шаровой

BP-NP, со стальной рукояткой



Артикул	Размер	Стар., артикул	Упак., шт	Коробка,шт
F202.04	1/2" x 1/2"	202-1/2MF	20	120
F202.05	3/4" x 3/4"	202-3/4MF	16	96
F202.06	1" x 1"	202-1MF	10	60
F202.07	1 1/4" x 1 1/4"	202-1 1/4MF	6	36
F202.08	1 1/2" x 1 1/2"	202-1 1/2MF	4	24
F202.09	2" x 2"	202-2MF	2	10

**Кран шаровой**

НР-НР, со стальной рукояткой

Артикул	Размер	Стар., артикул	Упак., шт	Коробка,шт
F203.04	1/2" x 1/2"	203-1/2MM	20	120
F203.05	3/4" x 3/4"	203-3/4MM	16	96
F203.06	1" x 1"	203-1MM	10	60

**Кран шаровой со встроенным косым фильтром**

ВР-ВР, со стальной рукояткой

Артикул	Размер	Стар., артикул	Упак., шт	Коробка,шт
F221.04	1/2" x 1/2"	221-1/2FF	14	70
F221.05	3/4" x 3/4"	221-3/4FF	10	50
F221.06	1" x 1"	221-1	8	40

**Кран водоразборный со штуцером**

НР, со стальной рукояткой

Артикул	Размер	Стар., артикул	Упак., шт	Коробка,шт
F231.04	1/2"	231-1/2M	20	120
F231.05	3/4"	231-3/4M	12	72

**Кран шаровой**

ВР-ВР, с рукояткой «бабочка»

Артикул	Размер	Стар., артикул	Упак., шт	Коробка,шт
F211.04	1/2" x 1/2"	211-1/2FF	24	144
F211.05	3/4" x 3/4"	211-3/4FF	18	108
F211.06	1" x 1"	211-1FF	12	72

**Кран шаровой**

ВР-НР, с рукояткой «бабочка»

Артикул	Размер	Стар., артикул	Упак., шт	Коробка,шт
F212.04	1/2" x 1/2"	212-1/2MF	24	144
F212.05	3/4" x 3/4"	212-3/4MF	18	108
F212.06	1" x 1"	212-1MF	12	72

**Кран шаровой**

НР-НР, с рукояткой «бабочка»

Артикул	Размер	Стар., артикул	Упак., шт	Коробка,шт
<b>F213.04</b>	1/2" x 1/2"	213-1/2MM	24	144
<b>F213.05</b>	3/4" x 3/4"	213-3/4MM	18	108

F6

**Кран шаровой с американкой**

НР-ВР, с рукояткой «бабочка»

Артикул	Размер	Стар., артикул	Упак., шт	Коробка,шт
<b>F214.04</b>	1/2" x 1/2"	214-1/2MF	16	96
<b>F214.05</b>	3/4" x 3/4"	214-3/4MF	6	60
<b>F214.06</b>	1" x 1"	214-1MF	4	36

**Кран шаровой угловой с американкой**

НР-ВР, с рукояткой «бабочка»

Артикул	Размер	Стар., артикул	Упак., шт	Коробка,шт
<b>F215.04</b>	1/2" x 1/2"	215-1/2MF	12	72
<b>F215.05</b>	3/4" x 3/4"	215-3/4MF	8	48

**Кран шаровой трехходовой типа «Т»**

ВР-ВР-ВР, с рукояткой «бабочка»

Артикул	Размер	Стар., артикул	Упак., шт	Коробка,шт
<b>F217.04</b>	1/2" x 1/2"	217-1/2F*1/2F*1/2F	15	90
<b>F217.05</b>	3/4" x 3/4"	217-3/4F*3/4F*3/4F	12	72
<b>F217.06</b>	1" x 1"	217-1F*1F*1F	6	36

**Кран шаровой с обжимным соединением**

для металлополимерных труб

ВР-обжим, с рукояткой «бабочка»

Артикул	Размер	Стар., артикул	Упак., шт	Коробка,шт
<b>F251.1604</b>	16 x 1/2"	401-16*1/2F	16	96
<b>F251.1605</b>	16 x 3/4"	401-16*3/4F	14	84
<b>F251.2004</b>	20 x 1/2"	401-20*1/2F	12	72
<b>F251.2005</b>	20 x 3/4"	401-20*3/4F	12	72



### Кран шаровой с обжимным соединением

для металлополимерных труб

НР-обжим, с рукояткой «бабочка»

Артикул	Размер	Стар., артикул	Упак., шт	Коробка,шт
F252.1604	16 x 1/2"	402-16*1/2M	16	96
F252.1605	16 x 3/4"	402-16*3/4M	14	84
F252.2004	20 x 1/2"	402-20*1/2M	12	72
F252.2005	20 x 3/4"	402-20*3/4M	12	72

F6



### Кран шаровой с обжимным соединением

для металлополимерных труб

обжим-обжим, с рукояткой «бабочка»

Артикул	Размер	Стар., артикул	Упак., шт	Коробка,шт
F253.1616	16 x 16	403-16*16	14	84
F253.2020	20 x 20	403-20*20	9	54



### Кран шаровой MINI

ВР-ВР, хромированный

Артикул	Размер	Стар., артикул	Упак., шт	Коробка,шт
F241.04	1/2" x 1/2"	241-1/2FF	10	180



### Кран шаровой MINI

НР-ВР, хромированный

Артикул	Размер	Стар., артикул	Упак., шт	Коробка,шт
F242.04	1/2" x 1/2"	242-1/2FM	10	180



### Кран шаровой MINI

НР-НР, хромированный

Артикул	Размер	Стар., артикул	Упак., шт	Коробка,шт
F243.04	1/2" x 1/2"	243-1/2MM	10	180



**Кран шаровой угловой для подключения сантехприборов**  
HP-HP

Артикул	Размер	Стар., артикул	Упак., шт	Коробка,шт
<b>F216.04</b>	1/2" x 1/2"	FR216-1/2M*1/2M	20	120
<b>F216.05</b>	1/2" x 3/4"	FR216-1/2M*3/4M	20	120

F6



**Вентиль угловой для подключения сантехприборов**  
HP-HP

Артикул	Размер	Стар., артикул	Упак., шт	Коробка,шт
<b>F219.03.3</b>	1/2" x 3/8"	G219-1/2M*3/8M	20	120
<b>F219.04.3</b>	1/2" x 1/2"	G219-1/2M*1/2M	20	120
<b>F219.05.3</b>	1/2" x 3/4"	G219-1/2M*3/4M	20	120



**Американка для счетчика (Штуцер для водосчетчика)**  
HP-BP

Артикул	Размер	Стар., артикул	Упак., шт	Коробка,шт
<b>F218.04</b>	1/2" x 3/4"	218-1/2M*3/4F	1	70



**Кран шаровой MINI трехходовой типа «Т»**  
BP-HP-HP

Артикул	Размер	Стар., артикул	Упак., шт	Коробка,шт
<b>F232.04</b>	1/2" x 3/4" x 1/2"	FR404-1/2F*3/4M*1/2M	12	120



**Кран шаровой со встроенным косым фильтром**  
BP-BP, с рукояткой «бабочка»

Артикул	Размер	Стар., артикул	Упак., шт	Коробка,шт
<b>F223.04</b>	1/2" x 1/2"	221-B-1/2FF	14	70
<b>F223.05</b>	3/4" x 3/4"	221-B-3/4FF	10	50



**Фильтр косой**

BP-BP, сетчатый

Артикул	Размер	Стар., артикул	Упак., шт	Коробка,шт
F222.04	1/2"	222-1/2FF	24	144
F222.05	3/4"	222-3/4FF	16	96
F222.06	1"	222-1FF	10	60
F222.07	1 1/4"	222-11/4	5	30

F6

**Клапан обратный с пластиковым седлом**

BP-BP, пружинный



Артикул	Размер	Стар., артикул	Упак., шт	Коробка,шт
F271.04	1/2"	405-1/2"F	16	160
F271.05	3/4"	405-3/4"F	12	120
F271.06	1"	405-1"F	9	90
F271.07	1 1/4"	405-11/4F	6	60

**Клапан обратный с латунным седлом**

BP-BP, пружинный



Артикул	Размер	Стар., артикул	Упак., шт	Коробка,шт
F271.04.3	1/2"	G405-1/2"F	16	160
F271.05.3	3/4"	G405-3/4"F	12	120
F271.06.3	1"	G405-1"F	9	90
F271.07.3	1 1/4"	G405-11/4F	6	60
F271.08.3	1 1/2"	G405-11/2F	6	36

**Клапан обратный с фильтром сетчатым**

BP, пружинный, с пластиковым седлом



Артикул	Размер	Стар., артикул	Упак., шт	Коробка,шт
F272.04	1/2"	405-B-1/2	18	162
F272.05	3/4"	405-B-3/4	15	135
F272.06	1"	405-B-1	6	60
F272.07	1 1/4"	405-B-11/4	4	40

### Технические характеристики

Предназначены для быстрого и многократного перекрытия потока

Область применения : вода, неагрессивные жидкости

Резьба: ISO228

Диапазон температур: -20~+65 °С

Рабочее давление: до 16 бар

F6



### Кран шаровой

BP-BP, со стальной рукояткой, из нержавеющей стали



Артикул	Размер	Стар., артикул	Упак., шт	Коробка, шт
F201.04.2	1/2" x 1/2"	201-1/2FF-T	20	120
F201.05.2	3/4" x 3/4"	201-3/4FF-T	16	96
F201.06.2	1" x 1"	201-1FF-T	10	60

### Кран шаровой

BP-NP, со стальной рукояткой, из нержавеющей стали



Артикул	Размер	Стар., артикул	Упак., шт	Коробка, шт
F202.04.2	1/2" x 1/2"	202-1/2FM-T	20	120
F202.05.2	3/4" x 3/4"	202-3/4FM-T	16	96
F202.06.2	1" x 1"	202-1FM-T	10	60

**Кран шаровой**

НР-НР, со стальной рукояткой .из нержавеющей стали

Артикул	Размер	Стар., артикул	Упак., шт	Коробка,шт
F203.04.2	1/2" x 1/2"	203-1/2MM-T	20	120

F6

**Кран шаровой**

ВР-ВР, с рукояткой «бабочка» .из нержавеющей стали



Артикул	Размер	Стар., артикул	Упак., шт	Коробка,шт
F211.04.2	1/2" x 1/2"	211-1/2FF-T	24	144
F211.05.2	3/4" x 3/4"	211-3/4FF-T	18	108

**Кран шаровой**

ВР-НР, с рукояткой «бабочка» .из нержавеющей стали



Артикул	Размер	Стар., артикул	Упак., шт	Коробка,шт
F212.04.2	1/2" x 1/2"	212-1/2FM-T	24	144
F212.05.2	3/4" x 3/4"	212-3/4FM-T	18	108

**Кран шаровой**

НР-НР, с рукояткой «бабочка» .из нержавеющей стали



Артикул	Размер	Стар., артикул	Упак., шт	Коробка,шт
F213.04.2	1/2" x 1/2"	213-1/2MM-T	24	144

**Воздухоотводчик радиаторный** (кран маевского)

НР, ручной



Артикул	Размер	Стар., артикул	Упак., шт	Коробка,шт
F260.04	1/2"	501-1/2"	50	500
F260.05	3/4"	501-3/4"	50	500

**Кронштейн угловой радиаторный**

стальной, белый



Артикул	Размер	Стар., артикул	Упак., шт	Коробка,шт
F815	—	F-2	200	200

**Кронштейн с дюбелем**

стальной, белый



Артикул	Размер	Стар., артикул	Упак., шт	Коробка,шт
F816.170	170mm	F-4-170mm	100	100
F816.235	235mm	F-4-235mm	100	100

**Комплект для монтажа алюминиевых или биметаллических радиаторов**



Артикул	Размер	Стар., артикул	Упак., шт	Коробка,шт
F818.04	1/2"	F-7 1/2"	24	24
F818.05	3/4"	F-7 3/4"	24	24

**Состав комплекта**

Футорка правая 1" x 1/2" (3/4")	2
Футорка левая 1" x 1/2" (3/4")	2
Воздухоотводчик ручной, 1/2"	1
Пробка 1/2"	1
Ключ для воздухоотводчика пластиковый	1

**Комплект для монтажа алюминиевых или биметаллических радиаторов**



Артикул	Размер	Стар., артикул	Упак., шт	Коробка,шт
<b>F819.04</b>	1/2"	F-11 1/2"	24	24
<b>F819.05</b>	3/4"	F-11 3/4"	24	24

**Состав комплекта**

Футорка правая 1" x 1/2" (3/4")	2
Футорка левая 1" x 1/2" (3/4")	2
Кронштейны стальные	2
Дюбели полипропиленовые	2
Воздухоотводчик ручной, 1/2"	1
Пробка 1/2"	1
Ключ для воздухоотводчика пластиковый	1

F7

**Комплект для монтажа алюминиевых или биметаллических радиаторов**



Артикул	Размер	Стар., артикул	Упак., шт	Коробка,шт
<b>F820.04</b>	1/2"	F-13 1/2"	21	21
<b>F820.05</b>	3/4"	F-13 3/4"	21	21

**Состав комплекта**

Футорка правая 1" x 1/2" (3/4")	2
Футорка левая 1" x 1/2" (3/4")	2
Кронштейны стальные	3
Дюбели полипропиленовые	3
Воздухоотводчик ручной, 1/2"	1
Пробка 1/2"	1
Ключ для воздухоотводчика пластиковый	1

### Коллектор с отсечными кранами

со соединителей «евроконус» [ЕК], для металлополимерных труб  
НР-ВР-выходы ЕК



Артикул	Размер	Стар., артикул	Упак., шт	Коробка,шт
<b>F401.2</b>	2 вых. х3/4"х16ЕК	301-3/4Fх16х2х3/4М	6	36
<b>F401.3</b>	3 вых. х3/4"х16ЕК	301-3/4Fх16х3х3/4М	4	24
<b>F401.4</b>	4 вых. х3/4"х16ЕК	301-3/4Fх16х4х3/4М	2	20

#### Технические характеристики

1	Рабочее давление, бар	10
2	Температура рабочей среды, °С	до 95
3	Пропускная способность Kvs, м³/час	2,5 (3/4")
4	Расстояние между осями выходов, мм	36

Комплектуется красными и синими ручками.

### Коллектор с отсечными кранами

НР-ВР-выходы К



Артикул	Размер	Стар., артикул	Упак., шт	Коробка,шт
<b>F402.2</b>	2 вых. х3/4"х1/2"К	302-3/4F*1/2M*3/4M-2	5	60
<b>F402.3</b>	3 вых. х3/4"х1/2"К	302-3/4F*1/2M*3/4M-3	5	40
<b>F402.4</b>	4 вых. х3/4"х1/2"К	302-3/4F*1/2M*3/4M-4	5	30
<b>F403.2</b>	2 вых. х 1" х 3/4"К	302-1F*3/4M*1M-2	5	40
<b>F403.3</b>	3 вых. х 1" х 3/4"К	302-1F*3/4M*1M-3	5	30
<b>F403.4</b>	4 вых. х 1" х 3/4"К	302-1F*3/4M*1M-4	5	20

#### Технические характеристики

1	Рабочее давление, бар	10
2	Температура рабочей среды, °С	до 95
3	Пропускная способность Kvs, м³/час	2,5 (3/4") ; 3,2 (1")
4	Расстояние между осями выходов, мм	36

Комплектуется красными и синими ручками.

### Коллектор с регулировочными вентилями

НР-ВР-выходы К



Артикул	Размер	Стар., артикул	Упак., шт	Коробка,шт
<b>F404.2</b>	2 вых. х 3/4" х 1/2"К	304-3/4Fx1/2Mx2x3/4M	4	40
<b>F404.3</b>	3 вых. х 3/4" х 1/2"К	304-3/4Fx1/2Mx3x3/4M	4	36
<b>F404.4</b>	4 вых. х 3/4" х 1/2"К	304-3/4Fx1/2Mx4x3/4M	3	30

#### Технические характеристики

1	Рабочее давление, бар	10
2	Температура рабочей среды, °С	до 95
3	Пропускная способность Kvs, м³/час	2,5 (3/4")
4	Расстояние между осями выходов, мм	36

F8

### Коллекторная группа универсальная

НР-ВР-выходы К



Артикул	Размер	Стар., артикул	Упак., шт	Коробка,шт
<b>F412.3</b>	3 вых.х1"x16x3/4"EK	G602-3	1	5
<b>F412.4</b>	4 вых.х1"x16x3/4"EK	G602-4	1	5
<b>F412.5</b>	5 вых.х1"x16x3/4"EK	G602-5	1	5
<b>F412.6</b>	6 вых.х1"x16x3/4"EK	G602-6	1	4
<b>F412.7</b>	7 вых.х1"x16x3/4"EK	G602-7	1	3
<b>F412.8</b>	8 вых.х1"x16x3/4"EK	G602-8	1	3

#### Технические характеристики

1	Рабочее давление, бар	10
2	Температура рабочей среды, °С	до 95
3	Пропускная способность Kvs, м³/час	16,7 (1")
4	Расстояние между осями выходов, мм	50



### Технические характеристики

Предназначены для полотенцесушителя

Область применения : вода

Материал: латунь хромированный

Резьба: ISO228

Диапазон температур: до 95 °С

Рабочее давление: до 10 бар

### Соединение прямое для полотенцесушителя

BP-HP

Артикул	Размер	Стар., артикул	Упак., шт	Коробка,шт
<b>F442.0504</b>	3/4" x 1/2"	S504-3/4F*1/2M	2	80
<b>F442.0505</b>	3/4" x 3/4"	S504-3/4F*3/4M	2	60
<b>F442.0604</b>	1" x 1/2"	S504-1F*1/2M	2	80
<b>F442.0605</b>	1" x 3/4"	S504-1F*3/4M	2	80
<b>F442.0606</b>	1" x 1"	S504-1F*1M	2	60



### Соединение прямое для полотенцесушителя

BP-HP

Артикул	Размер	Стар., артикул	Упак., шт	Коробка,шт
<b>F444.0504</b>	3/4" x 1/2"	L504-3/4F*1/2M	2	40
<b>F444.0505</b>	3/4" x 3/4"	L504-3/4F*3/4M	2	40
<b>F444.0604</b>	1" x 1/2"	L504-1F*1/2M	2	40
<b>F444.0605</b>	1" x 3/4"	L504-1F*3/4M	2	40
<b>F444.0606</b>	1" x 1"	L504-1F*1M	2	40



## Соединение прямое для полотенцесушителя

BP-BP



Артикул	Размер	Стар., артикул	Упак., шт	Коробка,шт
F441.0505	3/4" x 3/4"	S504-3/4F*3/4F	2	60
F441.0604	1" x 1/2"	S504-1F*1/2F	2	60
F441.0605	1" x 3/4"	S504-1F*3/4F	2	60
F441.0606	1" x 1"	S504-1F*1F	2	60

## Соединение прямое для полотенцесушителя

BP-BP



Артикул	Размер	Стар., артикул	Упак., шт	Коробка,шт
F443.0504	3/4" x 1/2"	L504-3/4F*1/2F	2	40
F443.0505	3/4" x 3/4"	L504-3/4F*3/4F	2	40
F443.0604	1" x 1/2"	L504-1F*1/2F	2	40
F443.0605	1" x 3/4"	L504-1F*3/4F	2	40
F443.0606	1" x 1"	L504-1F*1F	2	40

F9

## Крепеж для полотенцесушителя



Артикул	Размер	Стар., артикул	Упак., шт	Коробка,шт
F445.05	3/4"	505-3/4	10	100
F445.06	1"	505-1	10	100

## Крепеж разъёмный для полотенцесушителя



Артикул	Размер	Стар., артикул	Упак., шт	Коробка,шт
F446.05	3/4"	506-3/4	10	100
F446.06	1"	506-1	10	100

Насос циркуляционный

с мокрым ротором, с комплектом соединителей



F10

Артикул	Размер	Стар., артикул	Упак., шт	Коробка,шт
<b>F830.254</b>	25-4G-180-1"	FSB25-4G-180-1"	1	8
<b>F830.256</b>	25-6G-180-1"	FSB25-6G-180-1"	1	8
<b>F830.258</b>	25-8G-180-1"	FSB25-8G-180-1"	1	4
<b>F830.324</b>	32-4G-180-11/4"	FSB32-4G-180-11/4"	1	8
<b>F830.326</b>	32-6G-180-11/4"	FSB32-6G-180-11/4"	1	8
<b>F830.328</b>	32-8G-180-11/4"	FSB32-8G-180-11/4"	1	4
<b>F830.324.1</b>	32-4G-180-11/2"	FSB32-4G-180-11/2"	1	8
<b>F830.326.1</b>	32-6G-180-11/2"	FSB32-6G-180-11/2"	1	8

Технические характеристики

1	Материал корпуса	G-Чугун
2	Монтажная длина, мм	180
3	Максимальный напор в м.в.ст.	4, 6, 8
4	Диаметр условногопрохода в мм	25, 32
5	Электропитание, В	230
6	Температура рабочей среды, °C	95
7	Количество скоростей, шт	3
8	Максимальная мощность до, Вт	50
9	Максимальное статическое давление, бар	8

**Сварочный аппарат**

для сварки полипропиленовых трубопроводов наружным диаметром до 32 мм



Артикул	Размер	Стар., артикул	Упак., шт	Коробка,шт
<b>F828</b>	20,25,32	RJQ20-32-1	1	10

**Комплектация**

1	Сварочный аппарат мощностью 600 Вт			1 шт
2	Подставка под сварочный аппарат			1 шт
3	Набор насадок 20, 25, 32 мм			3 пары
4	Ключ шестигранный для крепления насадок			1 шт
5	Установочный болт			2 шт
6	Чемодан пластиковый			1 шт

**Сварочный аппарат**

для сварки полипропиленовых трубопроводов наружным диаметром до 63 мм



Артикул	Размер	Стар., артикул	Упак., шт	Коробка,шт
<b>F822</b>	20,25,32,40,50,63	RJQ20-63-0	1	10

**Комплектация**

1	Сварочный аппарат мощностью 800 Вт			1 шт
2	Подставка под сварочный аппарат			1 шт
3	Набор насадок 20,25,32,40,50,63 мм			6 пары
4	Ключ шестигранный для крепления насадок			1 шт
5	Установочный болт			2 шт
6	Чемодан металлический			1 шт

F11

**Сварочный аппарат**

для сварки полипропиленовых трубопроводов наружным диаметром до 63 мм



Артикул	Размер	Стар., артикул	Упак., шт	Коробка,шт
<b>F826</b>	20,25,32,40,50,63	RJQ20-63-4	1	5

**Комплектация**

1	Сварочный аппарат мощностью 1500 Вт			1 шт
2	Подставка под сварочный аппарат			1 шт
3	Набор насадок 20,25,32,40,50,63 мм			6 пары
4	Ключ шестигранный для крепления насадок			1 шт
5	Установочный болт			6 шт
6	Линейка уровень			1 шт
7	Рулетка			1 шт
8	Ножницы			1 шт
9	Защитные перчатки			1 пара
10	Чемодан металлический			1 шт

**Сварочный аппарат**

для сварки полипропиленовых трубопроводов наружным диаметром до 63 мм



Артикул	Размер	Стар., артикул	Упак., шт	Коробка,шт
<b>F825</b>	20,25,32,40,50,63	RJQ20-63-3	1	10

**Комплектация**

1	Сварочный аппарат мощностью 1000 Вт	1 шт
2	Подставка под сварочный аппарат	1 шт
3	Набор насадок 20,25,32,40,50,63 мм	6 пары
4	Ключ шестигранный для крепления насадок	1 шт
5	Установочный болт	2 шт
6	Чемодан металлический	1 шт

F11

**Сварочный аппарат**

для сварки полипропиленовых трубопроводов наружным диаметром до 63 мм



Артикул	Размер	Стар., артикул	Упак., шт	Коробка,шт
<b>F821</b>	20,25,32,40,50,63	RJQ-20-63	1	10

**Комплектация**

1	Сварочный аппарат мощностью 800 Вт	1 шт
2	Подставка под сварочный аппарат	1 шт
3	Набор насадок 20,25,32,40,50,63 мм	6 пары
4	Ключ шестигранный для крепления насадок	1 шт
5	Установочный болт	2 шт
6	Чемодан пластиковый	1 шт

**Сварочный аппарат**

для сварки полипропиленовых трубопроводов наружным диаметром до 63 мм



Артикул	Размер	Стар., артикул	Упак., шт	Коробка,шт
<b>F827</b>	20,25,32,40,50,63	RJQ20-63-5	1	5

**Комплектация**

1	Сварочный аппарат мощностью 1800 Вт	1 шт
2	Подставка под сварочный аппарат	1 шт
3	Набор насадок 20,25,32,40,50,63 мм	6 пары
4	Ключ шестигранный для крепления насадок	1 шт
5	Установочный болт	2 шт
6	Уровень с линейкой	1 шт
7	Рулетка	1 шт
8	Ножницы	1 шт
9	Защитные перчатки	1 пара
10	Чемодан металлический	1 шт

**Сварочный аппарат**

для сварки полипропиленовых трубопроводов наружным диаметром до 32 мм



Артикул	Размер	Стар., артикул	Упак., шт	Коробка,шт
<b>F829</b>	20, 25, 32	RJQ-20-32-3	1	12

**Комплектация**

1	Сварочный аппарат мощностью 800 Вт	1 шт
2	Подставка под сварочный аппарат	1 шт
3	Набор насадок 20,25,32 мм	3 пары
4	Ключ шестигранный для крепления насадок	1 шт
5	Установочный болт	2 шт
6	Чемодан металлический	1 шт

**Сварочный аппарат**

для сварки полипропиленовых трубопроводов наружным диаметром до 63 мм



Артикул	Размер	Стар., артикул	Упак., шт	Коробка,шт
<b>F824</b>	20,25,32,40,50,63	RJQ-20-63-2	1	10

**Комплектация**

1	Сварочный аппарат мощностью 1000 Вт	1 шт
2	Подставка под сварочный аппарат	1 шт
3	Набор насадок 20,25,32,40,50,63 мм	6 пары
4	Ключ шестигранный для крепления насадок	1 шт
5	Установочный болт	2 шт
6	Чемодан металлический	1 шт

F11

**Сварочный аппарат**

для сварки полипропиленовых трубопроводов наружным диаметром до 63 мм



Артикул	Размер	Стар., артикул	Упак., шт	Коробка,шт
<b>F823</b>	20,25,32,40,50,63	RJQ-20-63-1	1	4

**Комплектация**

1	Сварочный аппарат мощностью 1500 Вт	1 шт
2	Подставка под сварочный аппарат	1 шт
3	Набор насадок 20,25,32,40,50,63 мм	6 пары
4	Ключ шестигранный для крепления насадок	1 шт
5	Установочный болт	2 шт
6	Уровень с линейкой	1 шт
7	Рулетка	1 шт
8	Ножницы	1 шт
9	Чемодан металлический	1 шт

**Опрессовочный насос**

для проверки давления в системе водоснабжения



Артикул	Размер	Стар., артикул	Упак., шт	Коробка,шт
<b>F811</b>	—	SYB-50	1	2

**Технические характеристики**

1	Давление, бар			50
2	Объем резервуара, л			12
3	Расход, мл/такт			40
4	Соединение			R1/2"
5	Размер, см			28 x 25 x 19

F11

**Ножницы**

для металлополимерных и полимерных труб с наружным диаметром до 32 мм

Артикул	Размер	Стар., артикул	Упак., шт	Коробка,шт
<b>F814</b>	Ø14-32	LJD-Ø14-32	1	48

**Ножницы**

для металлополимерных и полимерных труб с наружным диаметром до 40 мм



Артикул	Размер	Стар., артикул	Упак., шт	Коробка,шт
<b>F812</b>	Ø16-40	PJD-1 Ø16-40	1	48

**Ножницы**

для металлополимерных и полимерных труб с наружным диаметром до 40 мм



Артикул	Размер	Стар., артикул	Упак., шт	Коробка,шт
<b>F813</b>	Ø16-40	PJD-2 Ø16-40	1	48

**Гофра армированная для унитаза**

Артикул	Размер	Стар., артикул	Упак., шт	Коробка,шт
<b>F806.105</b>	—	FD-C105	30	30

**Клапан горизонтальный**

для унитаза



Артикул	Размер	Стар., артикул	Упак., шт	Коробка,шт
<b>F805.04</b>	1/2"	FD--176-1/2	20	100

**Клапан вертикальный**

для унитаза



Артикул	Размер	Стар., артикул	Упак., шт	Коробка,шт
<b>F804.04</b>	1/2"	FD-179- 1/2"	10	60

F11

**Крепление бачка к унитазу**

Артикул	Размер	Стар., артикул	Упак., шт	Коробка,шт
<b>F807.12</b>	—	FD-12	10	200

**Кронштейн полипропиленовый (крепёж)**

для крепления труб



Артикул	Размер	Стар., артикул	Упак., шт	Коробка,шт
<b>F803.16</b>	16	PK-16	1250	1250
<b>F803.20</b>	20	PK-20	1000	1000
<b>F803.26</b>	26	PK-26	600	600
<b>F803.32</b>	32	PK-32	600	600

**Калибратор (развальцовка)**

для металлополимерных и полимерных труб со встроенными ножами для снятия внутренней факси



Артикул	Размер	Стар., артикул	Упак., шт	Коробка,шт
<b>F808.1440</b>	14-40	ZYQ-14-40	10	120





**Лента ФУМ** (фторопластовый уплотнительный материал)  
для уплотнения резьбовых соединений

Артикул	Размер	Стар., артикул	Упак., шт	Коробка,шт
<b>F809.19</b>	19x0.2x15-86mm	502-2	100	500
<b>F809.12</b>	12x0.075x8-56mm	502-3	250	1000

### Хомут

Артикул	Размер	Стар., артикул	Упак., шт	Коробка,шт
<b>F801.03</b>	3/8", 16-20 MM	JSGK 3/8"	200	200
<b>F801.04</b>	1/2 ", 20-23 MM	JSGK 1/2 "	150	150
<b>F801.05</b>	3/4", 25-28 MM	JSGK 3/4"	150	150
<b>F801.06</b>	1", 31-34 MM	JSGK 1"	125	125
<b>F801.07</b>	1 1/4", 38-42 MM	JSGK 1.1/4"	100	100
<b>F801.08</b>	1 1/2", 48-52 MM	JSGK 1.1/2"	100	100
<b>F801.09</b>	2", 60-64 MM	JSGK 2"	100	100
<b>F801.10</b>	2 1/2", 73-77 MM	JSGK 2.1/2"	80	80
<b>F801.11</b>	3", 88-94 MM	JSGK 3"	50	50
<b>F801.12</b>	4", 108-112 MM	JSGK 4"	50	50
<b>F801.14</b>	6", 158-165 MM	JSGK 6"	25	25



F11

### Хомут червячный

Артикул	Размер	Стар., артикул	Упак., шт	Коробка,шт
<b>F802.02</b>	1/4", 8-12 MM	JSGK 01-1/4"	100	800
<b>F802.03</b>	3/8", 10-16 MM	JSGK 01-3/8"	100	700
<b>F802.04</b>	1/2 ", 12-22 MM	JSGK 01-1/2"	100	600
<b>F802.05</b>	3/4", 16-27 MM	JSGK 01-3/4"	100	500
<b>F802.06</b>	1", 20-32 MM	JSGK 01-1"	80	480
<b>F802.07</b>	1 1/4", 25-40 MM	JSGK 01-1.1/4"	80	320
<b>F802.08</b>	1 1/2", 32-50 MM	JSGK 01-1.1/2"	70	280
<b>F802.09</b>	2", 40-60 MM	JSGK 01-2"	100	200
<b>F802.10</b>	2 1/2", 50-70 MM	JSGK 01-2.1/2"	60	180



## Технические характеристики

Рукав для воды гибкий в стальной оплетке

Внутренний материал подводки: EPDM

Рабочая температура: 100 °С

Рабочее давление: 10 бар

Срок службы: 10 лет



### Гибкая подводка для смесителя

ВН-НР, в стальной оплетке

Артикул	Размер	Длина, см	Упак., шт	Коробка,шт
<b>F91-4</b>	1/2" x M10	40	5	100
<b>F91-5</b>	1/2" x M10	50	5	100
<b>F91-6</b>	1/2" x M10	60	5	100
<b>F91-8</b>	1/2" x M10	80	5	80
<b>F91-10</b>	1/2" x M10	100	5	50
<b>F91-12</b>	1/2" x M10	120	5	50

F12



### Гибкая подводка для смесителя

ВН-НР, в стальной оплетке, защитная оболочка ПВХ

Артикул	Размер	Длина, см	Упак., шт	Коробка,шт
<b>F92-4</b>	1/2" x M10	40	5	100
<b>F92-5</b>	1/2" x M10	50	5	100
<b>F92-6</b>	1/2" x M10	60	5	100
<b>F92-8</b>	1/2" x M10	80	5	80
<b>F92-10</b>	1/2" x M10	100	5	50



### Гибкая подводка для воды

ВН-НР, в стальной оплетке

Артикул	Размер	Длина, см	Упак., шт	Коробка,шт
<b>F97-4</b>	1/2" x 1/2"	40	10	200
<b>F97-5</b>	1/2" x 1/2"	50	10	200
<b>F97-6</b>	1/2" x 1/2"	60	10	150
<b>F97-8</b>	1/2" x 1/2"	80	10	150
<b>F97-10</b>	1/2" x 1/2"	100	10	100
<b>F97-12</b>	1/2" x 1/2"	120	10	100

**Гибкая подводка для воды**

ВН-НР, в стальной оплетке, защитная оболочка ПВХ



Артикул	Размер	Длина, см	Упак., шт	Коробка,шт
F98-4	1/2" x 1/2"	40	10	200
F98-5	1/2" x 1/2"	50	10	150
F98-6	1/2" x 1/2"	60	10	200
F98-8	1/2" x 1/2"	80	10	150
F98-10	1/2" x 1/2"	100	10	100

**Гибкая подводка для воды**

ВН-ВН, в стальной оплетке

F12



Артикул	Размер	Длина, см	Упак., шт	Коробка,шт
F95-4	1/2" x 1/2"	40	10	200
F95-5	1/2" x 1/2"	50	10	200
F95-6	1/2" x 1/2"	60	10	150
F95-8	1/2" x 1/2"	80	10	150
F95-10	1/2" x 1/2"	100	10	100
F95-12	1/2" x 1/2"	120	10	100
F95-15	1/2" x 1/2"	150	10	50
F95-20	1/2" x 1/2"	200	10	50

**Гибкая подводка для смесителя**

ВН-ВН, в стальной оплетке, защитная оболочка ПВХ



Артикул	Размер	Длина, см	Упак., шт	Коробка,шт
F96-3	1/2" x 1/2"	30	10	200
F96-4	1/2" x 1/2"	40	10	200
F96-5	1/2" x 1/2"	50	10	150
F96-6	1/2" x 1/2"	60	10	150
F96-8	1/2" x 1/2"	80	10	150
F96-10	1/2" x 1/2"	100	10	100
F96-12	1/2" x 1/2"	120	10	100
F96-15	1/2" x 1/2"	150	10	50
F96-20	1/2" x 1/2"	200	10	50



### Гибкая подводка для воды

ВН-ВН, в стальной оплетке

Артикул	Размер	Длина, см	Упак., шт	Коробка,шт
<b>F94-02</b>	1/4" x 1/4"	35	1	200

### Гибкая подводка для смесителя

ВН-НР, в стальной оплетке



Артикул	Размер	Длина, см	Упак., шт	Коробка,шт
<b>F94-03</b>	3/8" x M10	40	1	200

**F12**

### Гибкая подводка для смесителя

ВН-НР, в стальной оплетке



Артикул	Размер	Длина, см	Упак., шт	Коробка,шт
<b>F94-10</b>	1/2" x M10	60	1	50
<b>F94-120</b>	1/2" x M10	120	1	50



**Донный клапан автомат**  
с переливом

Артикул	Размер	Высота, мм	Цвет	Упак., шт	Коробка,шт
F60	1 1/4"	30-50	хром	1	50



**Донный клапан автомат**  
с переливом

Артикул	Размер	Высота, мм	Цвет	Упак., шт	Коробка,шт
F60-2	1 1/4"	30-50	хром	1	40

F13



**Донный клапан автомат**  
с переливом

Артикул	Размер	Высота, мм	Цвет	Упак., шт	Коробка,шт
F60-4	1 1/4"	30-50	бронза	1	50



**Донный клапан с керамической накладкой**  
с переливом

Артикул	Размер	Высота, мм	Цвет	Упак., шт	Коробка,шт
F60-8	1 1/4"	15-60	белый	1	50



**Донный клапан автомат**  
с переливом

Артикул	Размер	Высота, мм	Цвет	Упак., шт	Коробка,шт
F61	1 1/4"	15-60	хром	1	50



**Донный клапан автомат**  
с переливом

Артикул	Размер	Высота, мм	Цвет	Упак., шт	Коробка,шт
F62	1 1/4"	15-60	хром	1	50



**Донный клапан автомат**  
с переливом

Артикул	Размер	Высота, мм	Цвет	Упак., шт	Коробка,шт
F62-5	1 1/4"	15-60	сатин	1	50



**Донный клапан автомат**  
с переливом

Артикул	Размер	Высота, мм	Цвет	Упак., шт	Коробка,шт
F62-6	1 1/4"	15-60	белый	1	50

F13



**Донный клапан автомат**  
с переливом

Артикул	Размер	Высота, мм	Цвет	Упак., шт	Коробка,шт
F62-7	1 1/4"	15-60	чёрный	1	50



**Донный клапан с керамической накладкой**  
с переливом

Артикул	Размер	Высота, мм	Цвет	Упак., шт	Коробка,шт
F62-8	1 1/4"	15-60	белый	1	50

## Выпуск для ванны автомат



Артикул	Размер	Высота, мм	Цвет	Упак., шт	Коробка,шт
F63	1 1/2"	10-25	хром	1	50

## Донный клапан автомат

без перелива



Артикул	Размер	Высота, мм	Цвет	Упак., шт	Коробка,шт
F65-3	1 1/4"	10-60	хром	1	50

F13

## Донный клапан автомат

с переливом



Артикул	Размер	Высота, мм	Цвет	Упак., шт	Коробка,шт
F65-4	1 1/4"	30-60	хром	1	50

## Донный клапан

без перелива



Артикул	Размер	Высота, мм	Цвет	Упак., шт	Коробка,шт
F64	1 1/4"	10-60	хром	1	50

## Донный клапан

с переливом



Артикул	Размер	Высота, мм	Цвет	Упак., шт	Коробка,шт
F64-2	1 1/4"	30-60	хром	1	50

**Донный клапан для стеклянной раковины**  
без перелива



Артикул	Размер	Высота, мм	Цвет	Упак., шт	Коробка,шт
F65	1 1/4"	10-50	хром	1	50

**Донный клапан для керамической раковины**  
с переливом



Артикул	Размер	Высота, мм	Цвет	Упак., шт	Коробка,шт
F65-2	1 1/4"	20-50	хром	1	50

F13

**Донный клапан для стеклянной раковины**  
без перелива



Артикул	Размер	Высота, мм	Цвет	Упак., шт	Коробка,шт
F66	1 1/4"	10-50	хром	1	50

**Донный клапан для керамической раковины**  
с переливом



Артикул	Размер	Высота, мм	Цвет	Упак., шт	Коробка,шт
F66-2	1 1/4"	20-50	хром	1	50



**Сифон-стакан для раковины**

выход в стену, хром

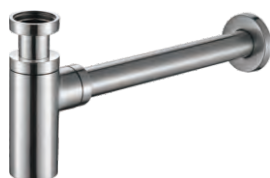
Артикул	Размер	Высота	Диаметр под.,	Упак., шт	Коробка,шт
F80	1 1/4"	120 мм	32 мм	1	30

**Сифон-стакан для раковины**

выход в пол, хром

Артикул	Размер	Высота	Диаметр под.,	Упак., шт	Коробка,шт
F81	1 1/4"	120 мм	32 мм	1	20

F14

**Сифон для раковины**

выход в стену, хром

Артикул	Размер	Высота	Диаметр под.,	Упак., шт	Коробка,шт
F82	1 1/4"	125 мм	32 мм	1	20

**Сифон для раковины**

выход в стену, бронза

Артикул	Размер	Высота	Диаметр под.,	Упак., шт	Коробка,шт
F82-4	1 1/4"	125 мм	32 мм	1	20

**Сифон для раковины**

выход в стену, сатин

Артикул	Размер	Высота	Диаметр под.,	Упак., шт	Коробка,шт
F82-5	1 1/4"	125 мм	32 мм	1	20

**Сифон для раковины**

выход в стену, белый

Артикул	Размер	Высота	Диаметр под.,	Упак., шт	Коробка,шт
F82-6	1 1/4"	125 мм	32 мм	1	20

**Сифон для раковины**

выход в стену, чёрный

Артикул	Размер	Высота	Диаметр под.,	Упак., шт	Коробка,шт
F82-7	1 1/4"	125 мм	32 мм	1	20

**Сифон для раковины**

выход в стену, хром

Артикул	Размер	Высота	Диаметр под.,	Упак., шт	Коробка,шт
F80-2	1 1/4"	110 мм	32 мм	1	20

F14

**Сифон для биде**

выход в стену, хром

Артикул	Размер	Высота	Диаметр под.,	Упак., шт	Коробка,шт
F85	1 1/4"	75 мм	32 мм	1	20

**Сифон с переливом**

Артикул	Размер	Высота	Диаметр под.,	Упак., шт	Коробка,шт
FA101	1 1/2"	140 мм	40 мм	1	25



### Двойной сифон с переливом

Артикул	Размер	Высота	Диаметр под.,	Упак., шт	Коробка,шт
FA102	1 1/2"	140 мм	40 мм	1	10



### Сифон для ванны полуавтомат (пластик)

Артикул	Размер	Высота	Диаметр под.,	Упак., шт	Коробка,шт
F68	1 1/2"	660 мм	40 мм	1	20

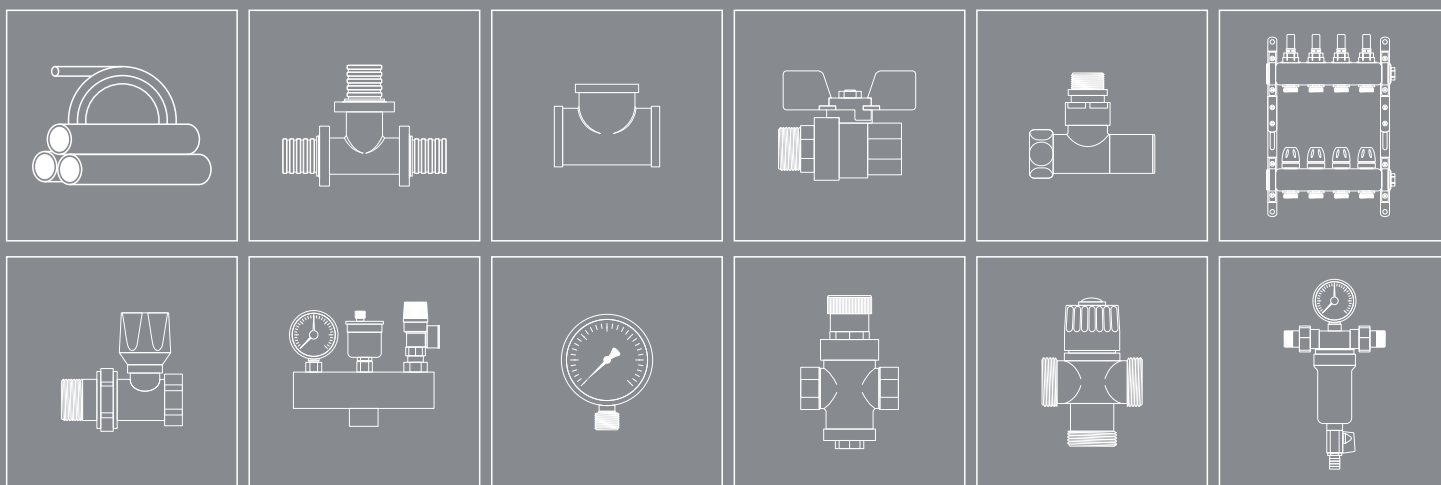


### Сифон для ванны автомат (пластик)

Артикул	Размер	Высота	Диаметр под.,	Упак., шт	Коробка,шт
F68-2	1 1/2"	660 мм	40 мм	1	20

F14

# ИНЖЕНЕРНАЯ САНТЕХНИКА



САНТЕХНИКА  
ВОДОСНАБЖЕНИЕ  
ОТОПЛЕНИЕ