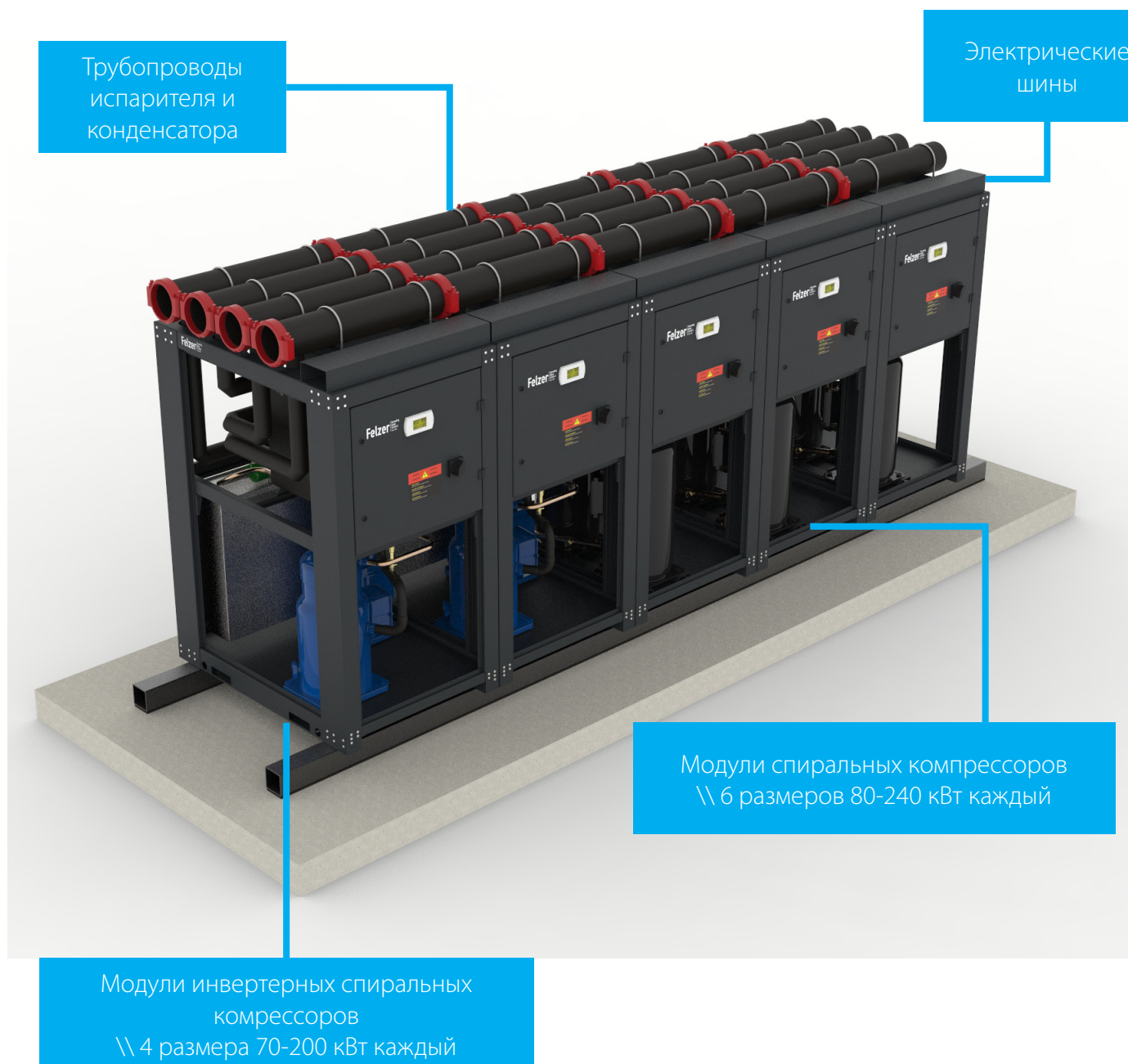




Система MULTIWAT

Концепция модульного решения вода-вода



Чиллеры // Тепловые насосы

До 60 контуров

// Почему модульное решение?

Легкая инсталляция // Компактные размеры

Перемещайте через двери, коридоры, и прочие компактные проходы

Легкое расширение // Покупайте больше когда вам нужно

Добавляйте дополнительные модули по необходимости

Легко ремонтировать // Просто сменить модуль

Все запчасти легко доступны // Замените модуль на трубу или сервисный модуль если требуется серьезный ремонт

Стабильность // Больше контуров и шагов

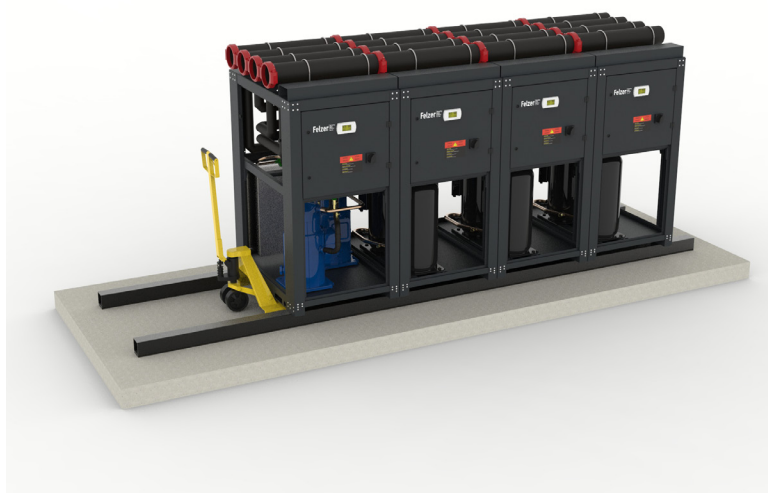
Если происходит проблема, вам доступна большая часть холодоильной мощности

Гибкость // Выберите модуль, наиболее подходящей вашему проекту

Нужны ли инвертерные компрессоры, или больше шагов мощности, вы сможете выбрать правильное решение

Заводские гидромодули: фрикулинг, насосные станции, пр.

Выберите одно из заводских решений и приобретите комплектную водную станцию Felzer



Шаг 1. Доставьте модули на место инсталляции.

Шаг 2. Установите модули на рельсы. Соедините их болтами. Соедините трубопроводы хомутами типа Victaulic.

Шаг 3. Установите электрические шины в лоток на крыше установки. Подключите питание к установке используя зажимы.



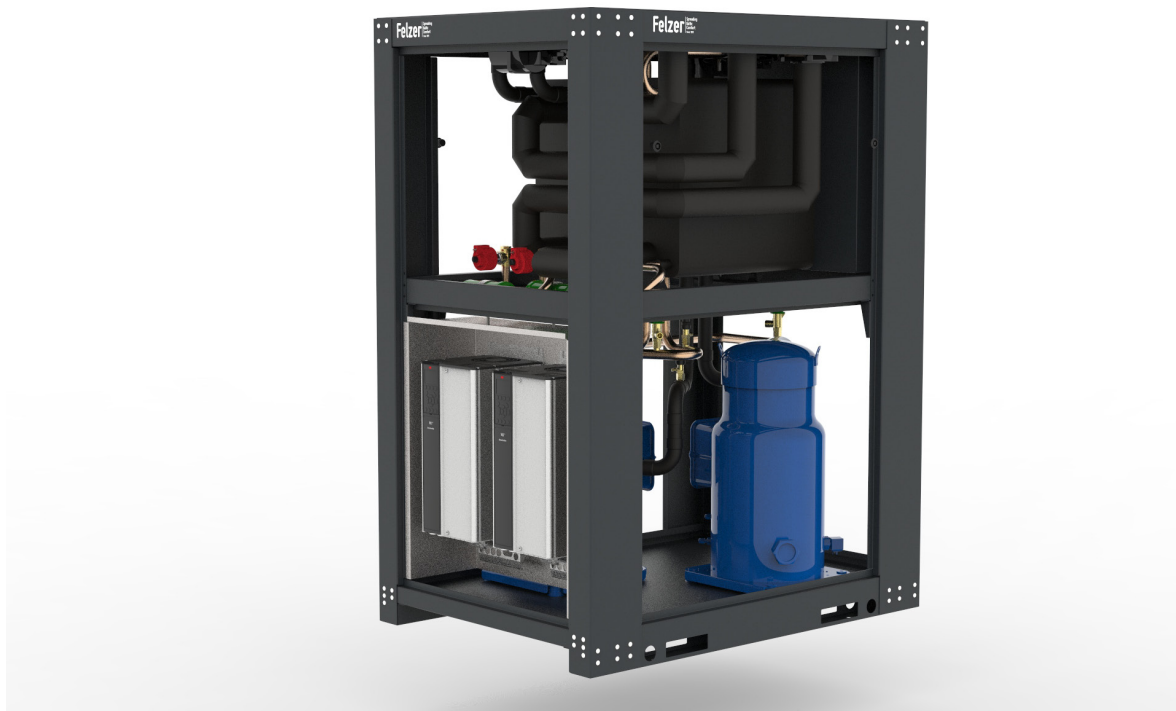
Шаг 4. Соедините низковольтные кабели между модулями.

Модульная станция чиллеров / тепловых насосов готова к работе. Подключите к системе. Заполните водой и начинайте эксплуатацию.

Инвертерные спиральные компрессоры

// Модульная инсталляция 140-12000 кВт

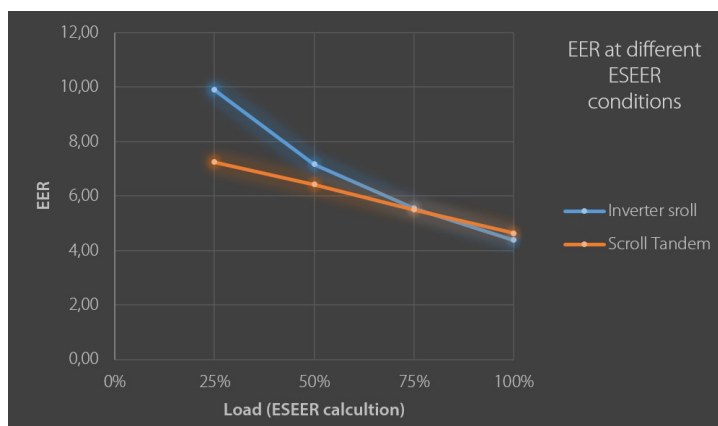
// Одиночная инсталляция 70-210 кВт



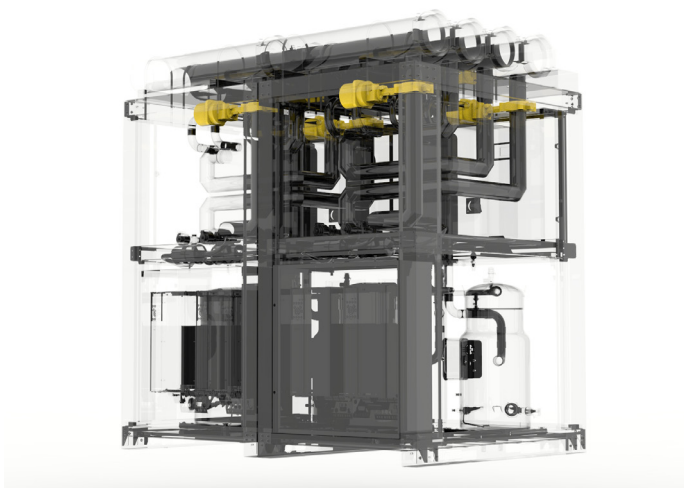
Непрерывное управление производительностью 30-100% в каждом контуре

- \\ Более высокая эффективность при частичной нагрузке
- // Работа без дополнительных скачков давления
- // Стабильное давление всасывания и перегрев
- // Меньшая разница температур на теплообменнике (Высокое давление всасывания и низкое нагнетания)

- \\ Функция плавного пуска
- // Сниженные стартовые токи
- // Сниженные механические нагрузки
- // Меньший риск проскока жидкости при старте

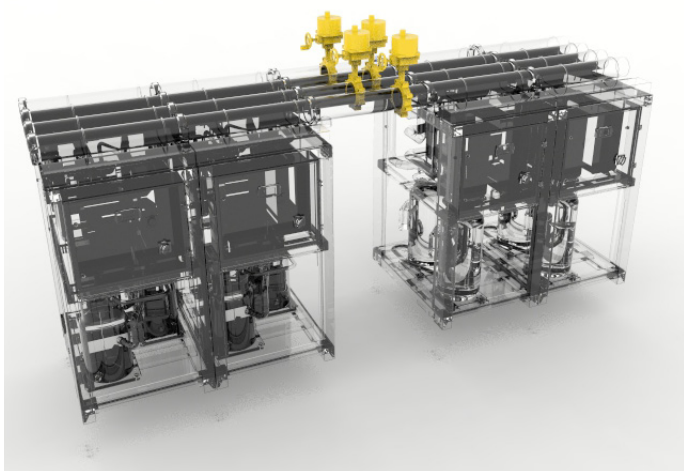


// Опциональные приводные заслонки для инвертерных насосов



В каждую установку могут быть встроены приводные запорные заслонки. Они будут закрываться при отключении компрессоров модуля. Это позволяет использовать инвертерные насосы испарителя и конденсатора с управлением по перепаду давления. Насосы снизят скорость и энергопотребление когда нагрузка в системе менее 30-50% от максимальной.

// Решения возврата тепла



Вы можете расположить дополнительные заслонки между модулями. Они могут управляться с контроллера главной установки. Это позволит разбить установки на группы. Тепло может возвращаться в систему с одной температурой с одной стороны и сбрасываться в охладитель с другой температурой с другой стороны. Свяжитесь с представителями Felzer по вопросам схем и подробностей этого и других применений.

Особенности и опции

// Особенности базовой версии



// Панели для сборки модулей



// Электронный расширительный вентиль с батарей



// RS 485 modbus

// Опции

// Тачскрин дисплей (TS) для более дружелюбного интерфейса.

// Устройства плавного пуска компрессоров (SS) снизят стартовый ток.

// Манометры высокого и низкого давления (GM) для наблюдения за давлением в холодильных контурах.

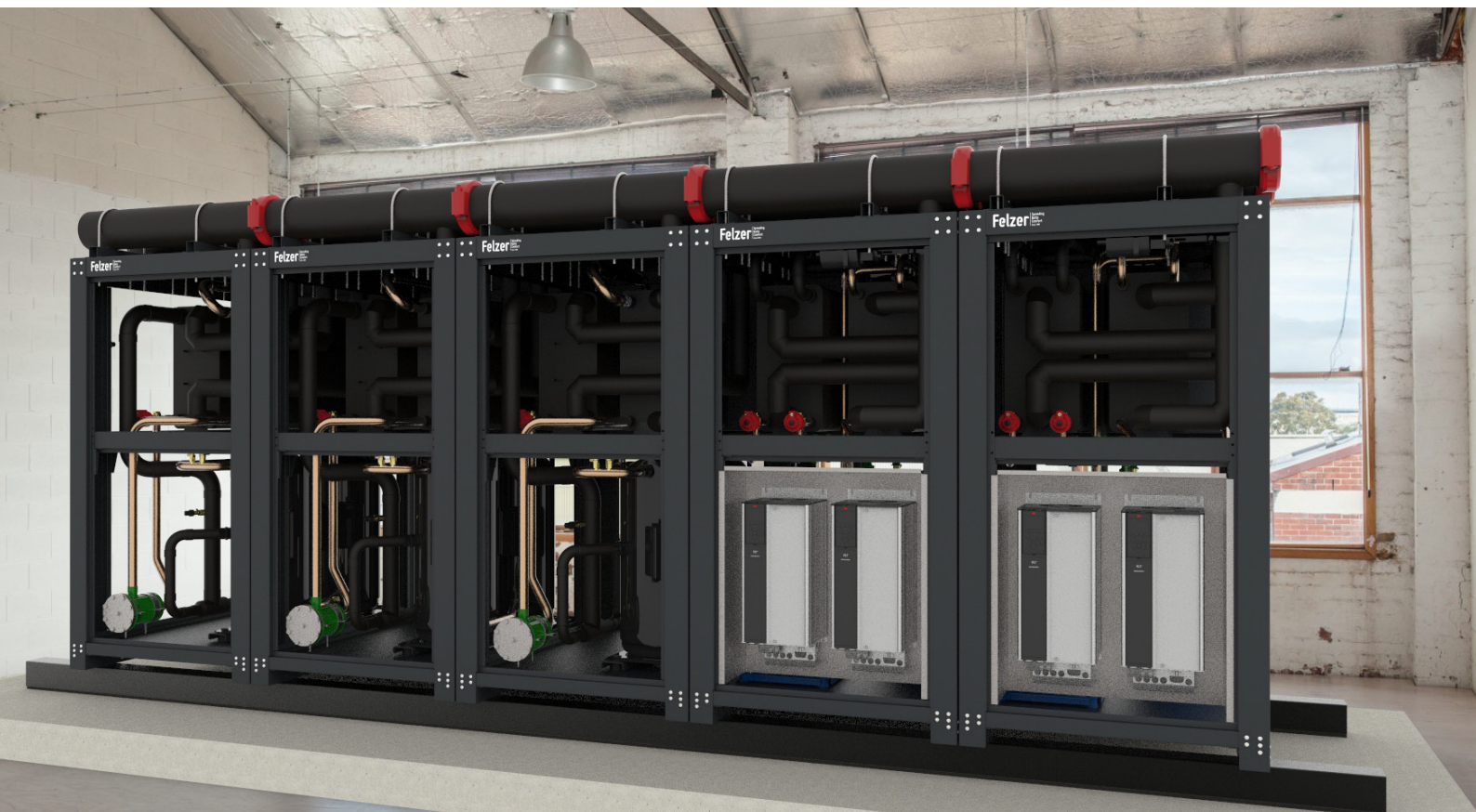
// Шаровые краны компрессоров (BV) и соленоидные клапаны на жидкостной линии (SV) для более удобного сервиса и более стабильной работы.

// Реле контроля фаз (FR) // BACnet (BN) // LONworks (LW) // Удаленный дисплей (RD).



	Инвертерные компрессоры				Компрессоры без инвертера					
MULTIWAT	18iN.1	26iN.1	36iN.2	52iN.2	26.2	30.2	40.2	50.2	60.2	80.2
Производительность водоохлаждаемых чиллеров. Вода системы 12/7°C, вода конденсатора 30/35°C										
Холодопроизводительность, кВт *	67,4	100,2	134,8	200,4	78,4	92,0	119,8	150,0	194,8	248,0
Потребляемая мощность, кВт	14,5	20,8	29,1	41,6	16,7	19,8	25,6	32,3	41,3	53,0
EER	4,63	4,81	4,63	4,81	4,69	4,66	4,68	4,64	4,72	4,68
Тепловые насосы вода-вода. Вода системы 40/45°C, рассол источника 5/0°C										
Теплопроизводительность, кВт *	64,6	94,4	129,2	188,7	74,0	87,1	111,4	141,0	182,0	232,6
Потребляемая мощность, кВт	17,9	25,3	35,8	50,5	20,2	23,7	30,6	38,8	49,6	62,2
COP	3,61	3,74	3,61	3,74	3,66	3,67	3,64	3,63	3,67	3,74
Характеристики										
Число компрессоров	1	1	2	2	2	2	2	2	2	2
Число контуров	1	1	2	2	1	1	1	1	1	1
Звуковая мощность, dBA	80	80	82	82	80	80	81	81	83	85
Звуковое давление, dBA	49	49	51	51	49	49	50	50	52	54
Длина, м	1,25									
Ширина, м	0,88									
Высота, м	1,65 одиночная инсталляция // 1,85 с трубами модулей									

* - Производительность, EER, COP инвертных установок даны на 6000 об/мин (максимальные обороты).



Felzer SIA
Brivibas gatve, 201
Riga, Latvia, LV-1039
tel: +371 6788 2102
mail@felzer.lv
www.felzer.lv

Felzer постоянно улучшает свои продукты. Мы сохраняем право на изменение дизайна и спецификаций без предварительного уведомления.

Права защищены. Felzer и логотип Felzer - зарегистрированные торговые марки Felzer SIA. Все торговые марки, на которые ссылаются в документе, являются собственностью их владельцев.

© Felzer SIA 2022. Напечатано в Латвии