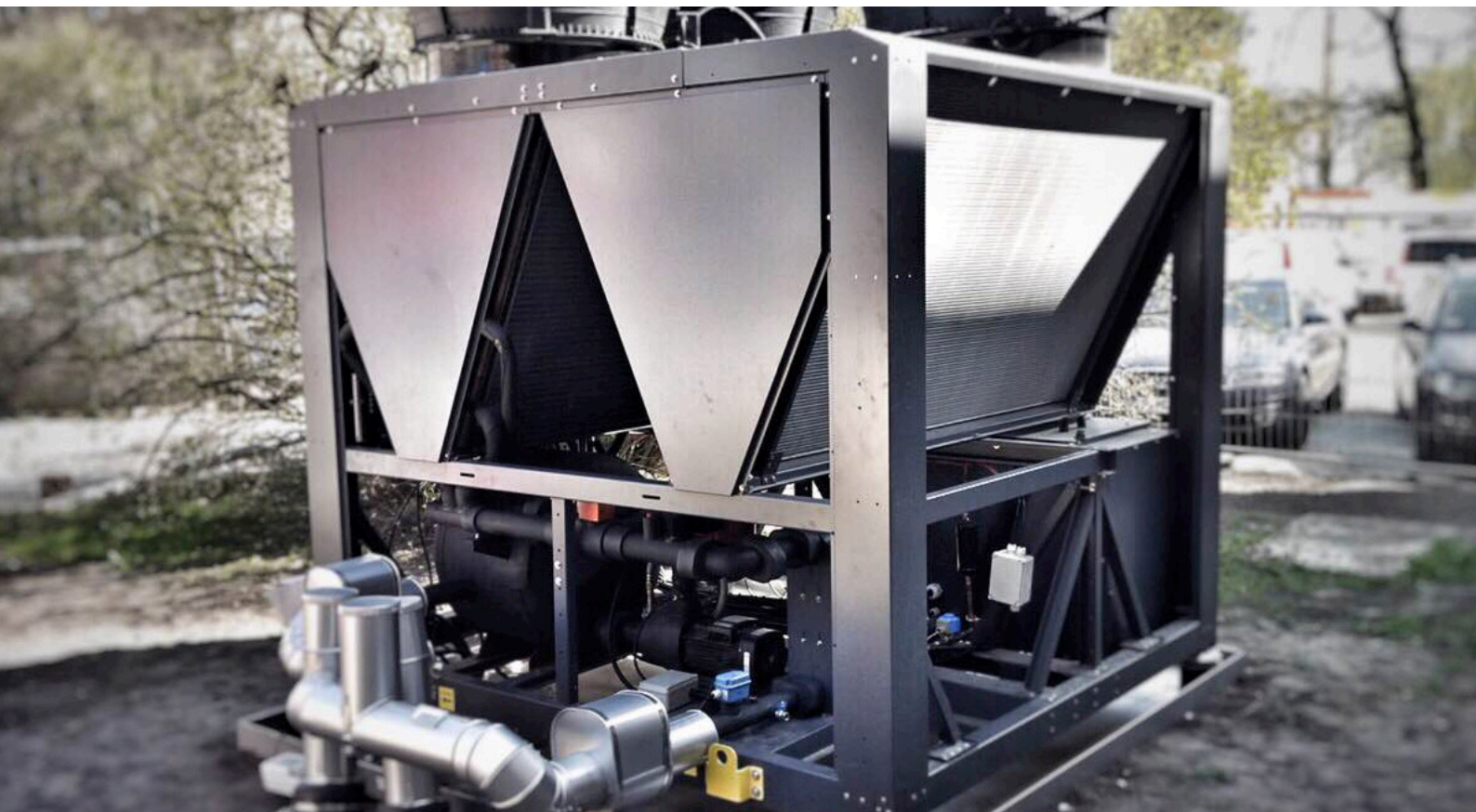




Felzer Spreading
Baltic
Comfort
Since 1891



2017
Каталог Продуктов

О компании

Felzer - один из ведущих производителей Скандинавии и Прибалтики, производящий оборудование и системные решения для систем HVAC (отопления, вентиляции, кондиционирования и промышленного холода) промышленных, коммерческих и жилых применений. На наших заводах мы создаём надёжное и эффективное климатическое оборудование, которое повышает комфортность среды, поддерживает технологические процессы и защищает природу.

В нашей широкой линейке чиллеров Вы найдёте инновационные опции. Они позволят Вам снизить затраты времени и средств при установке, а также в процессе жизненного цикла. Легкость управления и сервиса, также как и удобная эксплуатация - всегда в нашем фокусе внимания. Наша линейка тепловых насосов включает как наиболее совершенные решения для жилых применений, так и решения для промышленных применений. Линейка продуктов для ИТ и Дата центров проста и надёжна. В наших новых продуктах мы фокусируемся на инвертерных компрессорах, инверторных насосах, совершенных фрикулинговых решениях и критических климатических применениях.

В этом каталоге вы можете найти продуктовые линейки, которые наиболее подходят Вашему конкретному применению. Более детальные технические данные вы сможете найти в технической литературе по конкретной линейке. За индивидуальной консультацией и для получения коммерческого предложения, пожалуйста, обращайтесь в местный офис Felzer.



Воздухоохлаждаемые Установки

AirPLUS

Воздухоохлаждаемые чиллеры со спиральными компрессорами



Холодопроизводительность 35/7*: 160-1900 кВт

Компрессоры: Спиральные
Хладагент: R410a
Вентиляторы: Осевые
Конденсаторы: Микроканальные
Испарители: Пластинчатые

В базовой версии: Электронный ТРВ, RS485 Modbus, прочее.

Основные опции:

Гиромодули с инвертерными или ступенчатыми насосами и баками \\ EC Вентиляторы \\ Диффузоры типа Axitop \\ E-coating покрытие конденсаторов \\ Touchscreen монитор \\ LON, BACnet \\ Возврат тепла \\ Плавный пуск \\ Прочие

Опции фрикулинга: управление вентиляторами

Зависимый - теплообменники фрикулинга установлены параллельно конденсаторам и используют те же вентиляторы. Производительность зависит от регулирования давления конденсации.

Независимый - теплообменники фрикулинга отделены от конденсаторов в группу с отдельными вентиляторами. Производительность не зависит от регулирования давления конденсации.

Смешанный - теплообменники фрикулинга частично зависимые и частично независимые.

Опции фрикулинга: типы охлаждения жидкости

Непосредственный (Гликолевый) - смесь гликоля направляется из системы к теплообменникам фрикулинга с помощью трехходового вентиля.

Безгликолевый - вода в испарителе, смесь гликоля в теплообменниках фрикулинга. Теплообмен вода-гликоль происходит в пластинчатом теплообменнике.

Непосредственный насосный - смесь гликоля перекачивается из системы в койлы фрикулинга с помощью дополнительного насоса. Позволяет снизить потери давления и энергозатраты.

Опции температуры \\ жидкости \\ управления

До -35°C воздуха без фрикулинга - опция байпаса конденсатора с EC вентилятором condenser bypass option with EC fans and wind

До -8°C исходящей жидкости - специальная опциональная настройка BRINE. Подходит для льдоаккумуляторов.

Управление гидромодулем - Гидромодули Felzer могут управляться с чиллера.

Опции звука \\ эффективности

Стандартная - наиболее эффективное решение по соотношению Цена/Шум/EER.

Низкошумная - дополнительный теплообменник и вентилятор в каждом контуре и сниженные обороты вентиляторов..

Высокоэффективная - дополнительный теплообменник и вентилятор в каждом контуре и максимальные обороты вентиляторов..

* - Температура воздуха 35°C, Температура исходящей из установки воды 7°C

Воздухоохлаждаемые Чиллеры \ Спиральные

AirONE

Воздухоохлаждаемые чиллеры со спиральными компрессорами



Холодопроизводительность 35/7: 50-170 кВт

Компрессоры: Спиральные
Хладагент: R410a
Вентиляторы: Осевые
Конденсаторы: Микроканальные
Испарители: Пластинчатые

Основные опции:

Фрикулинг \ Гиромодули с инвертерными или ступенчатыми насосами и баками \ EC Вентиляторы \ Диффузоры типа Axitop \ E-coating покрытие конденсаторов \ Touchscreen монитор \ Электронный TRV \ Низкошумная версия \ Возврат тепла \ Плавный пуск \ До -35°C воздуха без фрикулинга \ Прочие

AirS

Воздухоохлаждаемые чиллеры со спиральными компрессорами



Холодопроизводительность 35/7: 27-42 кВт

Компрессоры: Спиральные
Хладагент: R410a
Вентиляторы: Осевые
Конденсаторы: Микроканальные
Испарители: Пластинчатые

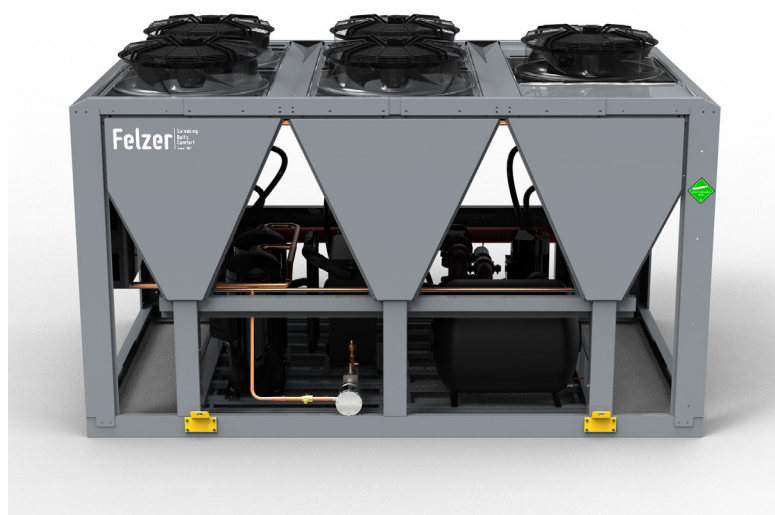
Основные опции:

Гидромодули \ EC вентиляторы \ Электронный TRV \ Прочие

Воздухоохлаждаемые Чиллеры \ Спиральные с инвертером

AirPLUS iNVi

Воздухоохлаждаемые чиллеры со спиральными компрессорами



Холодопроизводительность 35/7*: 160-560 кВт

Компрессоры: Спиральные с инвертером

Хладагент: R410a

Вентиляторы: Осевые

Конденсаторы: Микроканальные

Испарители: Пластинчатые

В базовой версии: Электронный TPB, RS485 Modbus, прочее.

Основные опции:

Гиромодули с инвертерными или ступенчатыми насосами и баками \ ЭС Вентиляторы \ Диффузоры типа Axitop \ E-coating покрытие конденсаторов \ Touchscreen монитор \ LON, BACnet \ Возврат тепла \ Прочие

Опции фрикулинга: управление вентиляторами

Зависимый - теплообменники фрикулинга установлены параллельно конденсаторам и используют те же вентиляторы. Производительность зависит от регулирования давления конденсации.

Независимый - теплообменники фрикулинга отделены от конденсаторов в группу с отдельными вентиляторы. Производительность не зависит от регулирования давления конденсации.

Смешанный - теплообменники фрикулинга частично зависимые и частично независимые.

Опции фрикулинга: типы охлаждения жидкости

Непосредственный (Гликолевый) - смесь гликоля направляется из системы к теплообменникам фрикулинга с помощью трехходового вентиля.

Безгликолевый - вода в испарителе, смесь гликоля в теплообменниках фрикулинга. Теплообмен вода-гликоль происходит в пластинчатом теплообменнике.

Непосредственный насосный - смесь гликоля перекачивается из системы в койлы фрикулинга с помощью дополнительного насоса. Позволяет снизить потери давления и энергозатраты.

Опции температуры \ жидкости \ управления

До -35°C воздуха без фрикулинга - опция байпаса конденсатора с ЭС вентилятором condenser bypass option with EC fans and wind

До -8°C исходящей жидкости - специальная опциональная настройка BRINE. Подходит для льдоаккумуляторов.

Управление гидромодулем - Гидромодули Felzer могут управляться с чиллера.

Опции звука \ эффективности

Стандартная - наиболее эффективное решение по соотношению Цена/Шум/EER.

Низкошумная - дополнительный теплообменник и вентилятор в каждом контуре и сниженные обороты вентиляторов..

Высокоэффективная - дополнительный теплообменник и вентилятор в каждом контуре и максимальные обороты вентиляторов..

* - Температура воздуха 35°C, Температура исходящей из установки воды 7°C

Воздухоохлаждаемые Чиллеры \ Спиральные с инвертером

AirONE iNVi

Воздухоохлаждаемые чиллеры со спиральными компрессорами



Холодопроизводительность 35/7: 50-170 кВт

Компрессоры: Спиральные с инвертером

Хладагент: R410a

Вентиляторы: Осевые

Конденсаторы: Микроканальные

Испарители: Пластинчатые

Основные опции:

Фрикулинг \ Гиромодули с инвертерными или ступенчатыми насосами и баками \ EC Вентиляторы \ Диффузоры типа Axitop \ E-coating покрытие конденсаторов \ Touchscreen монитор \ Электронный TRV \ Низкошумная версия \ Возврат тепла \ Прочие

AirS iNVi

Воздухоохлаждаемые чиллеры со спиральными компрессорами



Холодопроизводительность: 27-42 кВт

Компрессоры: Спиральные с инвертером

Хладагент: R410a

Вентиляторы: Осевые

Конденсаторы: Микроканальные

Испарители: Пластинчатые

Основные опции:

Гидромодули \ EC вентиляторы \ Электронный TRV \ Прочие

Воздухоохлаждаемые Чиллеры \ Винтовые Затопленные

ScrewDRIVER

Воздухоохлаждаемые винтовые чиллеры \ затопленный испаритель



Холодопроизводительность 35/7*: 170-1800 кВт

Компрессоры: Винтовые
Хладагент: R134a (R1234ze по запросу)
Вентиляторы: Осевые
Конденсаторы: Микроканальные
Испарители: Кожухотрубные Затопленные

В базовой версии: Электронный TPB, RS485 Modbus, прочее.

Основные опции:

Гиромодули с инвертерными или ступенчатыми насосами и баками \ EC Вентиляторы \ Диффузоры типа Axitop \ E-coating покрытие конденсаторов \ Touchscreen монитор \ LON, BACnet \ Возврат тепла \ Плавный пуск \ Прочие

Опции фрикулинга: управление вентиляторами

Зависимый - теплообменники фрикулинга установлены параллельно конденсаторам и используют те же вентиляторы. Производительность зависит от регулирования давления конденсации.

Независимый - теплообменники фрикулинга отделены от конденсаторов в группу с отдельными вентиляторы. Производительность не зависит от регулирования давления конденсации.

Смешанный - теплообменники фрикулинга частично зависимые и частично независимые.

Опции фрикулинга: типы охлаждения жидкости

Непосредственный (Гликолевый) - смесь гликоля направляется из системы к теплообменникам фрикулинга с помощью трехходового вентиля.

Безгликолевый - вода в испарителе, смесь гликоля в теплообменниках фрикулинга. Теплообмен вода-гликоль происходит в пластинчатом теплообменнике.

Непосредственный насосный - смесь гликоля перекачивается из системы в койлы фрикулинга с помощью дополнительного насоса. Позволяет снизить потери давления и энергозатраты.

Опции температуры \ жидкости \ управления

До -35°C воздуха без фрикулинга - опция байпаса конденсатора с EC вентилятором condenser bypass option with EC fans and wind

До -8°C исходящей жидкости - специальная опциональная на-стройка BRINE. Подходит для льдоаккумуляторов.

Управление гидромодулем - Гидромодули Felzer могут управляться с чиллера.

Опции звука \ эффективности

Стандартная - наиболее эффективное решение по соотношению Цена/Шум/EER.

Низкошумная - дополнительный теплообменник и вентилятор в каждом контуре и сниженные обороты вентиляторов..

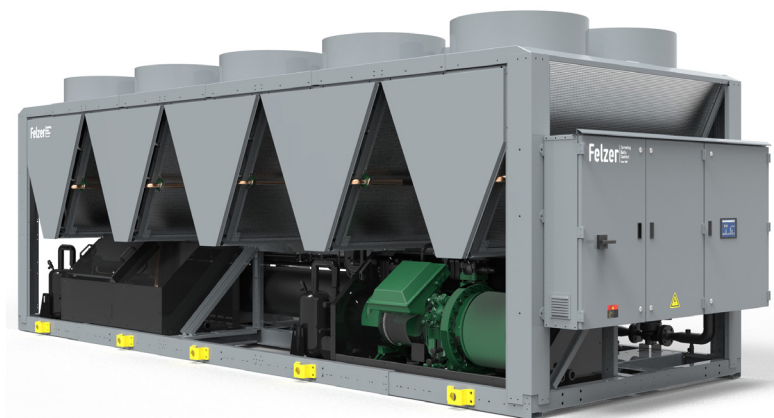
Высокоэффективная - дополнительный теплообменник и вентилятор в каждом контуре и максимальные обороты вентиляторов..

* - Температура воздуха 35°C, Температура исходящей из установки воды 7°C

Воздухоохлаждаемые Чиллеры \ Винтовые с Инвертером \ DX

ScrewDRIVER iNVi

Воздухоохлаждаемые винтовые инвертерные чиллеры



Холодопроизводительность 35/7: 170-1800 kW

Компрессоры: Винтовые с инвертером

Хладагент: R134a (R1234ze по запросу)

Вентиляторы: Осевые

Конденсаторы: Микроканальные

Испарители: Кожухотрубные Затопленные

В базовой версии: Электронный TPB, RS485 Modbus, прочее.

Основные опции:

Фрикулинг (все версии) \ Высокая эффективность и низкий шум \ Гиромодули с инвертерными или ступенчатыми насосами и баками \ ЕС Вентиляторы \ Диффузоры типа Axitor \ E-coating покрытие конденсаторов \ Touchscreen монитор \ LON, BACnet \ Возврат тепла \ Прочие

BalticSCREW AIR

Воздухоохлаждаемые винтовые чиллеры \ DX испаритель



Холодопроизводительность 35/7: 170-1800 кВт

Компрессоры: Винтовые

Хладагент: R134a (R449A/XP40, R404a, R1234ze, и прочие по запросу)

Вентиляторы: Осевые

Конденсаторы: Микроканальные

Испарители: Кожухотрубные DX

В базовой версии: Электронный TPB, RS485 Modbus, прочее.

Основные опции:

Фрикулинг (все версии) \ До -35°C воздуха без фрикулинга \ Высокая эффективность и низкий шум \ Гиромодули с инвертерными или ступенчатыми насосами и баками \ ЕС Вентиляторы \ Диффузоры типа Axitor \ E-coating покрытие конденсаторов \ Touchscreen монитор \ LON, BACnet \ Возврат тепла \ Плавный пуск \ Прочие

Воздухоохлаждаемые Чиллеры \ Прочие

AirDUCT

Чиллеры для подключения к воздуховодам



Холодопроизводительность 35/7: 40-320 кВт

Компрессоры: Спиральные

Хладагент: R410a

Вентиляторы: Центробежные EC

Конденсаторы: Медноалюминиевые

Испарители: Пластинчатые

В базовой версии: RS485 Modbus, прочее.

Основные опции:

Фрикулинг \ Гиromодули с инвертерными или ступенчатыми насосами и баками \ Покрытие конденсаторов \ Touchscreen монитор \ Электронный TPV \ Низкошумная версия \ Возврат тепла \ Прочие

Кастомизированные Чиллеры согласно спецификации заказчика



Холодопроизводительность 35/7: 5-3000кВт

Корпус и трубы: Стандарт, Нержавеющий, пр.
Компрессоры: Винтовые, Спиральные, Поршневые (в т.ч. с инвертером)

Хладагенты: HFC (R410A, R134a, R404a, R407C, etc.), HFO (R1234ze, R449A/XP40, etc.), Propane (R290)

Вентиляторы: Осевые, Центробежные

Конденсаторы: Микроканальные, Медноалюминиевые, С покрытием, С адиабатическим охлаждением, пр.

Испарители: Пластинчатые, Кожухотрубные, Выносные

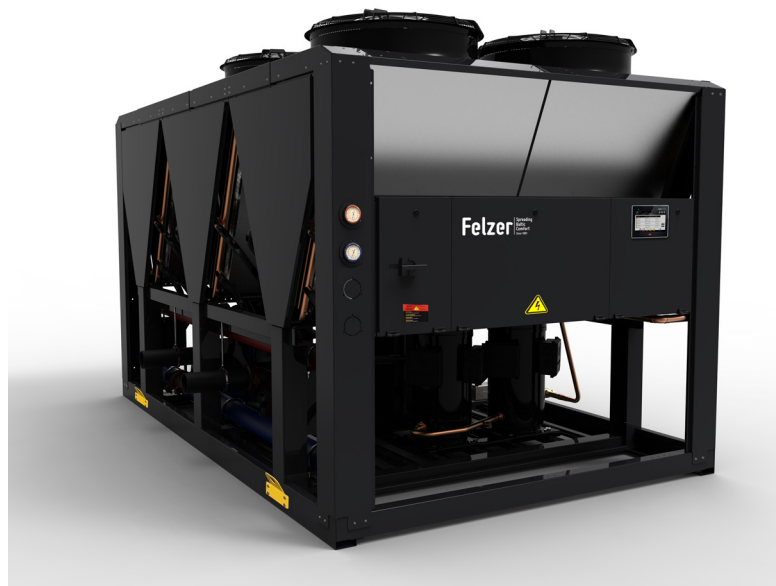
Основные применения:

Агрессивная среда \ Промышленность \ Холодильная \ Высокая и низкая температура воздуха \ Спецтребования \ Прочие

Воздухоохлаждаемые Сплит Чиллеры \ ККБ

AirPLUS SPLIT

Сплит чиллеры (с выносным испарителем) \ ККБ



Холодопроизводительность 35/7: 50-1900кВт

Уличный модуль

Компрессоры: Спиральные

Хладагент: R410a

Вентиляторы: Осевые

Конденсаторы: Микроканальные

Испарители: Пластинчатые

В базовой версии: RS485 Modbus, прочее.

Основные опции:

Высокая эффективность и низкий шум \ EC Вентиляторы \ Диффузоры типа Axitop \ E-coating покрытие конденсаторов \ Touchscreen монитор \ Возврат тепла \ Плавный пуск \ Прочие

Внутренний модуль

Испарители: Пластинчатые

Key available options:

Гиромодули с инвертерными или ступенчатыми насосами и баками \ VWF - переменный расход срабры \ Электронный TRV \ Низкошумная версия \ Прочие

COOLAHU \ COOLAHU iNVi

ККБ (компрессорно-конденсаторные блоки) вентагрегатов



Холодопроизводительность 35/И5: 10-200кВт

COOLAHU

Компрессоры: Спиральные

Хладагент: R410a (R407c, R134a по запросу)

Вентиляторы: Осевые

Управление: С вентагрегата

COOLAHU iNVi

Компрессоры: Спиральные

Хладагент: R410a (R407c, R134a по запросу)

Вентиляторы: Осевые

Управление: Встроенный контроллер

Водоохлаждаемые \\ Бесконденсаторные Чиллеры

WaterBIRD \\ WaterBIRD iNVi

Станции охлаждения воды: водоохлаждаемые и бесконденсаторные



Холодопроизводительность 35/7: 30-750 кВт

Компрессоры: Спиральные \\
Инвертер опц.
Хладагент: R410a

Конденсаторы: Пластинчатые \\
Выносные
Испарители: Пластинчатые

В базовой версии: RS485 Modbus, Панели,
Гидромодуль, прочее.

Основные опции:

Touchscreen монитор \\
LON, BACnet \\
Плавный пуск \\
Возврат тепла \\
Счетчик энергии \\
Управление COP \\
Нержавеющие трубы \\
Прочие

Опции фрикулинга

Параллельный инвертерный - фрикулинг работает одновременно с компрессорами. Управление давлением конденсации инвертерным насосом. Уличные вентиляторы управляются установкой.

Параллельный с клапаном - фрикулинг работает одновременно с компрессорами. Управление давлением конденсации 3х ходовым клапаном. Уличные вентиляторы управляются установкой.

Последовательный - при работе фрикулинга компрессоры стоят. Уличные вентиляторы управляются установкой.

Опции насосов и баков

Проточный - бак на входе или подаче воды. Насос системы высокого или низкого давления с инвертором или без. Инвертерный насос системы может регулировать расход от 70 до 100%.

VWF (переменный расход среды) - бак гидроразделитель и насос испарителя малой мощности. Насос системы высокого или низкого давления с инвертором или без. Инвертерный насос системы может регулировать расход по перепаду давления от 0 до 100%.

Кастомизация - добавление трехходовых для холодильных балок \\
второго насоса системы \\
т.д.

Опции для различной температуры воздуха

Управление уличными вентиляторами охладителя с установки.

До -35°C на водоохлаждаемых чиллерах - 3х ходовой клапан байпаса и насос конденсатора.

До -35°C на бесконденсаторных чиллерах - байпас конденсатора и жидкостной ресивер.

* - Температура исходящей из конденсатора воды 35°C, Температура исходящей из испарителя воды 7°C

Водоохлаждаемые \ \ Бесконденсаторные Чиллеры

WaterPLUS

Водоохлаждаемые или бесконденсаторные спиральные чиллеры



Холодопроизводительность 35/7: 160-1200 кВт

Компрессоры: Спиральные

Хладагент: R410a

Конденсаторы: Пластинчатые \ \ Выносные

Испарители: Пластинчатые

В базовой версии: RS485 Modbus, прочее.

Основные опции:

Низкошумные панели \ \ Touchscreen монитор \ \ LON, BACnet \ \ Плавный пуск \ \ Возврат тепла \ \ Счетчик энергии \ \ Управление COP \ \ Нержавеющие трубы \ \ Прочие

ScrewNORD \ \ ScrewNORD iNVi

Водоохлаждаемые винтовые чиллеры с затопленным испарителем



Холодопроизводительность 35/7: 190-1700 кВт

Компрессоры: Винтовые \ \ Инвертер опц.

Хладагент: R134a, (R1234ze по запросу)

Конденсаторы: Кожухотрубные

Испарители: Кожухотрубные затопленные

В базовой версии: EEV, RS485 Modbus, прочее.

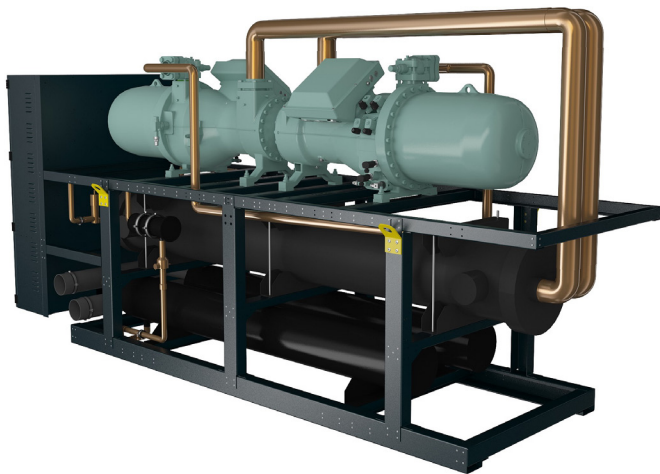
Основные опции:

Низкошумные панели \ \ Touchscreen монитор \ \ LON, BACnet \ \ Плавный пуск \ \ Возврат тепла \ \ Счетчик энергии \ \ Управление COP \ \ Прочие

Водоохлаждаемые \ \ Бесконденсаторные Чиллеры

BalticSCREW WATER

Водоохлаждаемые и бесконденсаторные винтовые чиллеры



Холодопроизводительность 35/7: 200-2500 кВт

Компрессоры: Винтовые \ \ Инвертер опц.

Хладагент: R134a, (R1234ze по запросу)

Конденсаторы: Кожухотрубные \ \ Выносные

Испарители: Кожухотрубные

В базовой версии: EEV, RS485 Modbus, прочее.

Основные опции:

Низкошумные панели \ \ Touchscreen монитор \ \

LON, BACnet \ \ Плавный пуск \ \ Возврат тепла \ \

Счетчик энергии \ \ Управление COP \ \ Прочие

iNVi - опционально доступен инвертерный компрессор

КАСТОМИЗИРОВАННЫЕ Чиллеры

согласно спецификации заказчика



Холодопроизводительность 35/7: 5-3000 кВт

Корпус и трубы: Стандарт, НЖ сталь, прочее

Компрессоры: Винтовые, Спиральные, Поршневые (в т.ч. с инвертером)

Хладагенты: HFC (R410A, R134a, R404a, R407C, etc.), HFO (R1234ze, R449A/XP40, etc.), Propane (R290)

Конденсаторы, испарители: Пластинчатые, Кожухотрубные, Выносные

Основные применения:

Агрессивная среда \ \ Промышленность \ \

Холодильная \ \ Высокая и низкая температура

воздуха \ \ Спецтребования \ \ Прочие

Сухие охладители \\ Выносные Конденсаторы

nordGALE RC

Микроканальные выносные конденсаторы



Производительность V35/K50*: 50-940 кВт

Основные опции:

Низкий шум \\
ЕС вентиляторы \\
Диффузоры типа АхiТор \\
Работа в режиме затопленного конденсатора (для зимнего пуска) \\
Адиабатическое охлаждение \\
Прочие

nordGALE DC

Сухие охладители



Производительность V35/Ж45**: 40-1000 кВт

Основные опции:

Низкий шум \\
ЕС вентиляторы \\
Диффузоры типа АхiТор \\
Адиабатическое охлаждение \\
Прочие

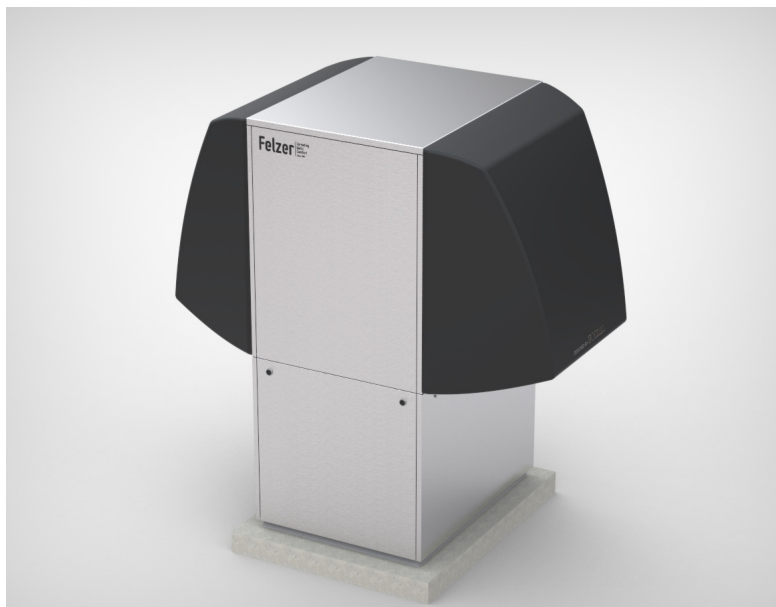
* - V35/K50 = Температура воздуха 35°C, Температура конденсации 50°C

** - V35/Ж45 = Температура воздуха 35°C, Температура входящей жидкости 45°C

Тепловые насосы: Воздух-Вода

NordicLIGHT iNVi

Никзотемпературные инвертерные тепловые насосы воздух-вода



Теплопроизводительность В7/С35*: 17 кВт

Компрессоры: Спиральные с инвертером

Хладагент: R410a

Вентиляторы: Осевые

Конденсаторы: Пластинчатые

Испарители: Медноалюминиевые

Дизайн для северных стран:

До -20°C в режиме теплового насоса

До -40°C в режиме электрического обогрева

AirONE HP

Тепловые насосы воздух-вода



Теплопроизводительность 7/35: 50-170 kW

Горячая вода стандарт: до +55°C

Горячая вода НТ: до +65°C

Компрессоры: Спиральные

Хладагент: R410a

Вентиляторы: Осевые

Конденсаторы: Пластинчатые

Испарители: Медноалюминиевые

В базовой версии: EEV, RS485 Modbus, прочее.

Основные опции:

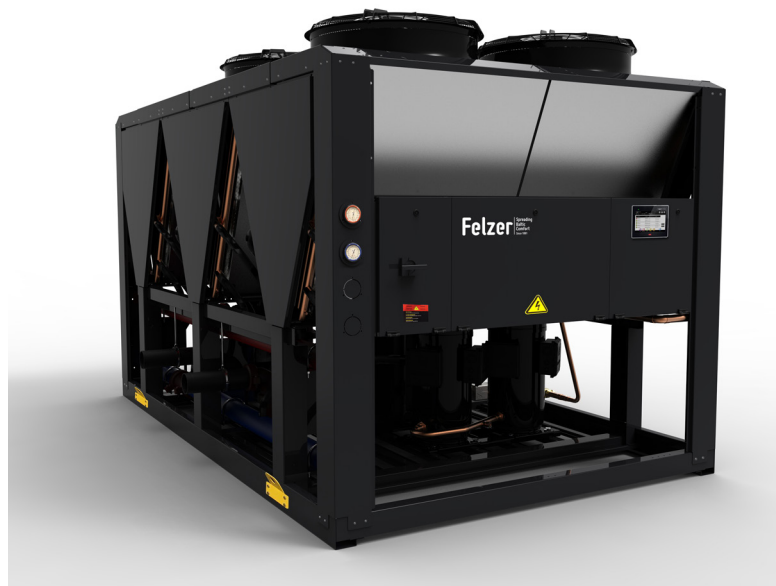
Гиромодули с инвертерными или ступенчатыми насосами и баками \\ ЕС Вентиляторы \\ Диффузоры типа Ахитор \\ Touchscreen монитор \\ Электронный ТРВ \\ Низкошумная версия \\ Возврат тепла \\ Прочие

* - В7/С35 - Температура воздуха 7°C, Температура исходящей из установки в систему воды 35°C

Тепловые насосы: Воздух-Вода

AirPLUS HP

Тепловые насосы воздух-вода



Теплопроизводительность 7/35: 170-1800 kW

Горячая вода стандарт: до +55°C

Горячая вода HT: до +65°C

Компрессоры: Спиральные

Хладагент: R410a

Вентиляторы: Осевые

Конденсаторы: Пластинчатые

Испарители: Медноалюминиевые

В базовой версии: EEV, RS485 Modbus, прочее.

Основные опции:

Гиромодули с инвертерными или ступенчатыми насосами и баками \\ EC Вентиляторы \\

Диффузоры типа Axitop \\ Touchscreen монитор \\

Электронный TPB \\ Низкошумная версия \\

Возврат тепла \\ Прочие

BalticSCREW HP

Тепловые насосы воздух-вода



Теплопроизводительность 7/35: 170-1800 kW

Горячая вода стандарт: до +55°C

Горячая вода HT: до +65°C

Компрессоры: Винтовые

Хладагент: R134a6 (R1234ze по запросу)

Вентиляторы: Осевые

Конденсаторы: Пластинчатые

Испарители: Медноалюминиевые

В базовой версии: EEV, RS485 Modbus, прочее.

Основные опции:

Гиромодули с инвертерными или ступенчатыми насосами и баками \\ EC Вентиляторы \\

Диффузоры типа Axitop \\ Touchscreen монитор \\

Электронный TPB \\ Низкошумная версия \\

Возврат тепла \\ Прочие

Тепловые насосы: Жидкость-Вода

WaterPLUS HP \ WaterBIRD HP

Тепловые насосы вода-вода \ Станции теплой воды



Производительность И7/В35*: 30-1200 кВт

Горячая вода стандарт: до +55°C

Горячая вода НТ: до +65°C

Компрессоры: Спиральные

Хладагент: R410a

Конденсаторы: Пластинчатые

Испарители: Пластинчатые

В базовой версии: EEV, RS485 Modbus, прочее.

Основные опции:

Низкошумные панели \ Touchscreen монитор
\ LON, BACnet \ Плавный пуск \ Возврат
тепла \ Счетчик энергии \ Управление COP \
Нержавеющие трубы \ Прочие

Опции теплового насоса

HPG: Геотермальный - нереверсивный. Жидкость источника от -5С. Горячая вода до +55 - +65°C

HPR: Реверсивный по стороне фреона - работает как тепловой насос или как чиллер. Реверсирование в холодильном контуре. Жидкость источника отделена от жидкости системы.

HPRW: Реверсивный по воде - работает как тепловой насос или как чиллер. Реверсирование в водяном контуре. Жидкость источника сообщается с жидкостью системы.

Опции насосов и баков

Бак - проточный бак на холодной или горячей стороне.

Инвертерный или неинвертерный насос - насосы системы и источника высокого или низкого давления с инвертором или без.

Бак гидроразделитель - бак гидроразделитель на теплой или холодной стороне и насос теплообменника малой мощности. Насос системы высокого или низкого давления с инвертором или без. Инвертерный насос системы может регулировать расход по перепаду давления от 0 до 100%.

Кастомизация - Добавление трехходовых \ Дополнительные насосы \ Прочее

* - И7/В35 = Температура исходящей жидкости стороны источника 7°C, Температура исходящей воды стороны пользователя 35°C

WaterPLUS HPR

Теплонасосы возврата тепла (Источник 20-40°C в воду до 78°C)



Производительность И40/В78*: 70-280 кВт

Температура горячей воды: до +78°C

Компрессоры: Спиральные

Хладагент: R134a

Конденсаторы: Пластинчатые

Испарители: Пластинчатые

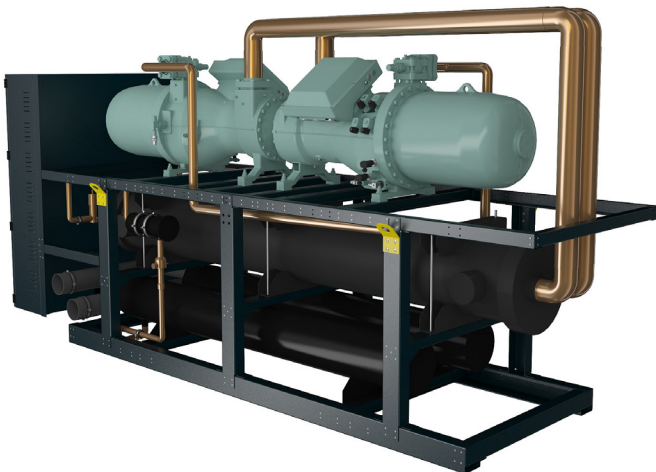
В базовой версии: EEV, RS485 Modbus, прочее.

Основные опции:

Низкошумные панели \\ Touchscreen монитор
\\ LON, BACnet \\ Плавный пуск \\ Возврат
тепла \\ Счетчик энергии \\ Управление COP \\
Нержавеющие трубы \\ Прочие

BalticSCREW WATER HP

Винтовые тепловые насосы вода-вода



Производительность И7/В35*: 190-2700 кВт

Горячая вода стандарт: до +55°C

Горячая вода НТ: до +65°C

Горячая вода ШНТ: до +78°C

Компрессоры: Винтовые \\ Инвертер опц.

Хладагент: R134a, (R1234ze по запросу)

Конденсаторы: Кожухотрубные

Испарители: Кожухотрубные

В базовой версии: EEV, RS485 Modbus, прочее.

Основные опции:

Низкошумные панели \\ Touchscreen монитор
\\ LON, BACnet \\ Плавный пуск \\ Возврат
тепла \\ Счетчик энергии \\ Управление COP \\
Прочие

Продукты для Энергоэффективности

Льдоаккумуляторы



Установки с испарителями из нержавеющей труб:

- \\ Воздухоохлаждаемые, Водоохлаждаемые и бесконденсаторные контуры
- \\ Нержавеющие баки
- \\ Испарители из нержавеющей стали

Установки с испарителями из медных труб:

- \\ Воздухоохлаждаемые, Водоохлаждаемые и бесконденсаторные контуры
- \\ Нержавеющие баки
- \\ Испарители из меди

Баки холодной воды с аккумуляторами льда

- \\ Нержавеющие баки
- \\ Охладители жидкости из PVC или нержавеющей стали
- \\ Подходят для гликолевых чиллеров Felzer

«Умные» гидромодули



Что может быть интегрировано?

Управление: Контроллер или управление с контроллера чиллера

Насосы: Без инвертера или с инвертером: испарителя \\ системы \\ конденстора \\ холодильных балок \\ прочие

Баки: Проточный \\ Гидроразделитель \\ прочие

Теплообменники: фрикулинг \\ гликоль/вода \\ выносной испаритель \\ прочие

Зх ходовые клапаны: регулирование температуры конденсации \\ фрикулинг \\ управление температурой подачи \\ прочие

Корпус: Рама \\ Панели \\ Низкий шум \\ Нержавеющая сталь \\ НЖ трубы

Установки Прямого Охлаждения

Вентагрегаты со встроенным компрессорным охлаждением
Руфтопы,осушители, Вентагрегаты для комфорта и ИТ



Кондиционеры Руфтоп: 7-150 кВт

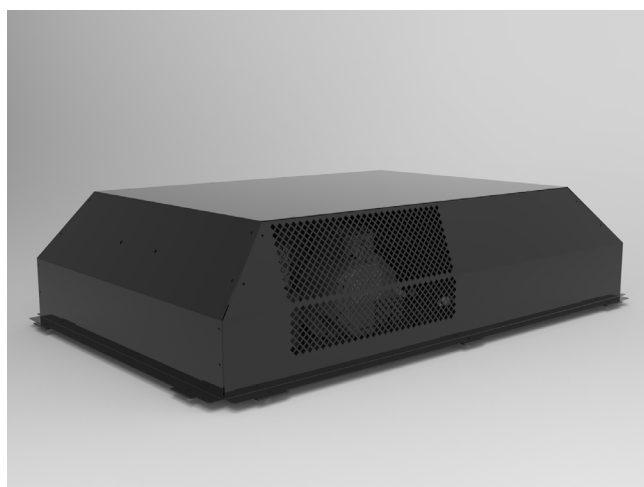
Осушители для бассейнов: до 27000 м³/ч

Вентагрегаты с встроенными тепловыми насосами: < 70000 м³/ч

Вентагрегаты с встроенным охлаждением: < 70000 м³/ч

Вентагрегаты для ИТ: 70-600 кВт

ЖД Кондиционирование



Кондиционеры кабины машиниста: до 7кВт

Моноблоки для охлаждения вагонов: до 30кВт

Сплит-системы для охлаждения вагонов: до 20кВт

Компрессоры: Спиральные, Поршневые

Исполнение: Стандартное \ \ Высокотемпературное

IT Продукты

Bytecool DX \ DX iNVi

Охлаждение компрессорами



Производительность В35/КО24*: 5-105 кВт

DXR: С выносным конденсатором

DXW: Водоохлаждаемые

DXWFC: Водоохлаждаемые с фрикулингом

CWDXR: Охлаждающие жидкостью с DXR резервированием

CWDXR: Охлаждающие жидкостью с DXW резервированием

Направление воздуха: Вверх или Вниз

Компрессоры: Спиральные (с инвертером в моделях iNVi)

Хладагент: R410a (R407c, R134a по запросу)

Вентиляторы: Центробежные EC

Конденсаторы: Пластинчатые или выносные

Испаритель: Медноалюминиевый

Основные опции:

Прямой фрикулинг \ Увлажнитель \ Водный или электронагреватель \ Прочие

Bytecool CW

Охлаждение жидкостью (водой)



Cooling capacity Ж7/КО24:** 8-230 kW

CW: Охлаждающие водой

CWCW: Охлаждающие водой CW резервированием

Направление воздуха: Вверх или Вниз

Вентиляторы: Центробежные EC

Охладитель: Медноалюминиевый

Основные опции:

Прямой фрикулинг \ Увлажнитель \ Водный или электронагреватель \ Прочие

* - В35/КО24 = Температура воздуха 35°C, Температура в комнате 24°C и влажность 50%

** - Ж7/КО24 = Температура жидкости (воды) источника 7°C, Температура в комнате 24°C и влажность 50%

Bytecool IR iNVi

Внутрирядные установки



Ширина 300мм: Выносной конденсатор \\
Охлаждение жидкостью

Ширина 400мм: Выносной конденсатор \\
Водоохлаждаемый \\
Охлаждение жидкостью

Ширина 600мм: Выносной конденсатор \\
Водоохлаждаемый \\
Охлаждение жидкостью

Компрессоры: Спиральные с инвертером
Хладагент: R410a

Вентиляторы: Центробежные EC

Основные доступные опции:
Непрямой фрикулинг на водоохлаждаемых
установках \\
прочее

Bytecool RC

Выносные конденсаторы для Bytecool DXR



Производительность V35/K50*: 7-140 кВт

Направление воздуха: Вертикальное или
горизонтальное

Хладагенты: R410a (R407c, R134a по запросу)

Вентиляторы: Осевые

Конденсаторы: CuAl (микроканальные по
запросу)

Основные опции:

До -35°C: регулирование давления конденса-
ции (работа в режиме затопленного конденса-
тора) \\
Регулятор скорости вентиляторов \\
EC вентиляторы \\
Прочие

Промышленное Оборудование

Чиллеры для гликоля и низких температур среды

Воздухоохлаждаемые и водоохлаждаемые



MT: исходящая жидкость до -15°C

LT: исходящая жидкость до -35°C

Холодопроизводительность: до 2500 кВт

Компрессоры: Винтовые, Поршневые, Спиральные

Хладагенты: HFC (R404a, R407C, R410A, R134a, etc.), HFO (R449A/XP40, R1234ze, etc.), Propane (R290)

Конденсаторы: Микроканальные или медно-алюминиевые

Испарители: DX кожухотрубные или пластинчатые

В базовой версии: EEV, RS485 Modbus

Основные опции:

Гидромодули с баками и инвертерными и неинвертерными насосами \\ ЕС вентиляторы \\ Диффузоры типа Axitop \\ Покрытие теплообменников \\ Touchscreen монитор \\ LON, BACnet \\ Возврат тепла \\ Прочее

Чиллеры для охлаждения горячей воды

Воздухоохлаждаемые и водоохлаждаемые



Температура воды на испарителе $+35^{\circ}\text{C}$ и выше (с гидравлической системой)

Холодопроизводительность: до 2500 кВт

Компрессоры: Винтовые, Поршневые, Спиральные

Хладагенты: HFC (R404a, R407C, R410A, R134a, etc.), HFO (R449A/XP40, R1234ze, etc.)

Конденсаторы: Микроканальные или медно-алюминиевые

Испарители: DX кожухотрубные или пластинчатые

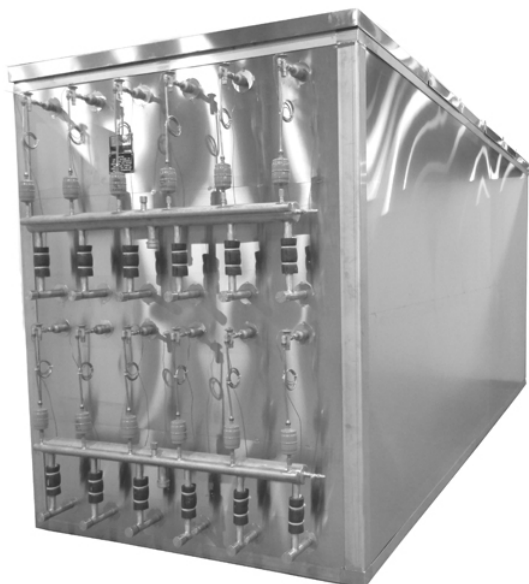
В базовой версии: EEV, RS485 Modbus

Основные опции:

Гидромодули с баками и инвертерными и неинвертерными насосами \\ ЕС вентиляторы \\ Диффузоры типа Axitop \\ Покрытие теплообменников \\ Touchscreen монитор \\ LON, BACnet \\ Возврат тепла \\ Прочее

Конструкции из нержавеющей стали

Теплообменники, баки, прочее



Стали: Нержавеющая 304, 316, Прочие

Применения: баки, испарители, рамы, сублимационная сушка, пучки труб, Прочее

Компрессорные центры

Согласно заказной спецификации



Компрессоры: Поршневые, Спиральные, Винтовые

Хладагенты: HFC (R410A, R134a, R407C, etc.), HFO (R1234ze, R449A/XP40, etc.), CO2 (R744), Propane (R290)

Температуры испарения:

HT: +5°C

MT: -8°C

LT: -35°C

XLT: -50°C

Эта Страница Оставлена Пустой Для Заметок



Felzer постоянно улучшает свою продукцию. Поэтому, мы оставляем за собой право изменения дизайна и спецификации без уведомления.

Все права защищены. Felzer и логотип Felzer - зарегистрированные торговые марки Felzer SIA. Все торговые марки на которые сделаны ссылки в настоящем документе являются собственностью их владельцев.

© Felzer SIA 2017. Напечатано в Латвии