

ELSEN



КАТАЛОГ 06.2015

Панельные
радиаторы

РЕ-Ха трубы
и фитинги

Термостатическая и
запорная арматура

Коллекторы и
коллекторные шкафы

РАДИАТОРЫ	3
СТАЛЬНЫЕ ПАНЕЛЬНЫЕ РАДИАТОРЫ	3
РАДИАТОРНАЯ АРМАТУРА	19
ФИТИНГИ	23
ФИТИНГИ ELSEN СЕРИИ PUSH 3.2	23
ФИТИНГИ ELSEN СЕРИИ PUSH	33
ФИТИНГИ ELSEN АКСИАЛЬНЫЕ СЕРИИ MONOLIT	37
ТРУБОПРОВОДЫ	47
ТРУБЫ ИЗ СШИТОГО ПОЛИЭТИЛЕНА РЕ-Ха	47
РЕЗЬБОЗАЖИМНЫЕ СОЕДИНЕНИЯ	55
ЗАПОРНАЯ АРМАТУРА	57
КРАНЫ ШАРОВЫЕ	57
КОЛЛЕКТОРЫ И ШКАФЫ	63
КОЛЛЕКТОРЫ НА ВОДУ ЛАТУННЫЕ	63
КОЛЛЕКТОРЫ ОТОПЛЕНИЯ ИЗ НЕРЖАВЕЮЩЕЙ СТАЛИ	65
ШКАФЫ КОЛЛЕКТОРНЫЕ	69

Радиаторы

ELSEN



произведено в EU



- 👍 Универсальное подключение
- 👍 Быстрый и легкий монтаж
- 👍 Многоступенчатая окраска
- 👍 Сталь толщиной 1,25 мм.
- 👍 Гарантия 10 лет

Стальные панельные радиаторы ELSEN являются идеальными приборами отопления для установки в любом помещении. Отличный дизайн, а также широкий диапазон типоразмеров делают данные приборы безупречным решением при установке в помещениях с высокими требованиями к интерьеру.

Основные преимущества панельных радиаторов ELSEN:

Многоступенчатый контроль качества

Все процессы сборки радиаторов автоматизированы. Каждый радиатор проходит многоступенчатую проверку качества, в том числе проверку на герметичность при давлении 13 атмосфер.

Универсальное подключение

Специальная конструкция креплений позволяет использовать один радиатор для подключения как с левой так и с правой стороны.

Легкий и быстрый монтаж

В комплект поставки каждого радиатора ELSEN входит монтажный шаблон. Это позволяет значительно сократить время монтажа и облегчить процесс установки.

Листовая сталь толщиной 1,25 мм

Толщина стали, используемая при производстве радиаторов, составляет 1,25 мм.

Многоступенчатая окраска

Многоступенчатая окраска радиаторов ELSEN включает в себя:

- фосфатирование,
- катафорезное грунтование,
- электрофорезную окраску.

Упаковка

Упаковка обеспечивает надежную защиту радиатора при транспортировке, хранении и монтаже. Также упаковка имеет привлекательный и информативный внешний вид.

Гарантия 10 лет

Утверждаю

Генеральный директор
НТФ ООО «Витатерм»

В. И. Сасин

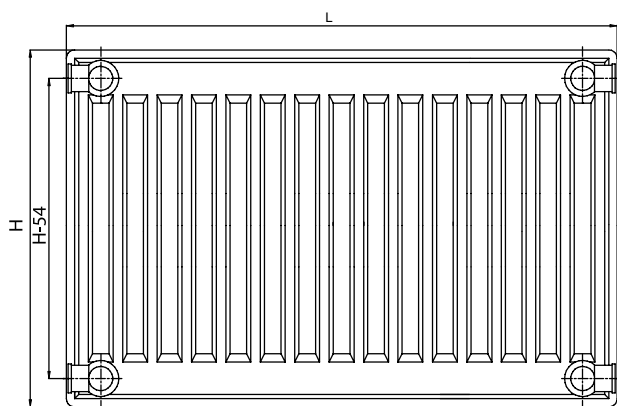
22 апреля 2015 г.



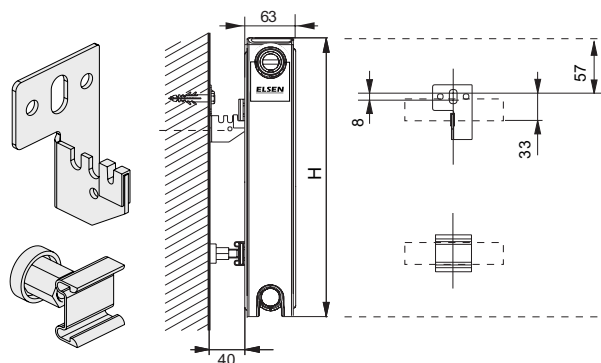
ТИП 11

Технические характеристики	
Цвет белый	RAL 9016
Другие цвета	под заказ
Макс. рабочая температура	110°C
Макс. рабочее давление	10 бар
Испытательное давление	13 бар
Теплоотдача радиаторов приведена для следующих условий:	
Температура теплоносителя	90/70°C
Температура воздуха в помещении	20°C
Тип 11:	
Однорядный с конвектором	
Глубина 63 мм	

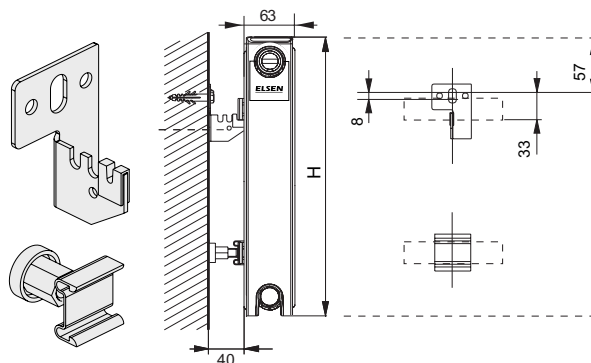
Наименование	Количество элементов в комплекте поставки радиаторов	
	КОМПАКТ	VENTIL
Радиатор в сборе	1 шт.	1 шт.
Пробка глухая 1/2"	1 шт.	2 шт.
Воздухоотводчик 1/2"	1 шт.	1 шт.
Кронштейны для настенного крепления с комплектом крепёжных деталей	2 (3) шт.	2 (3) шт.
Клапан терморегулятора (вентильная вставка)	-	1 шт.
Упаковка с маркировкой	1 шт.	1 шт.
Паспорт	1 шт.	1 шт.



КОМПАКТ



VENTIL



Расшифровка артикулов

Радиатор ELSEN XXX XX-XX-XX

Модель радиатора: _____

ERK - профильный, компактный с четырьмя боковыми присоединительными патрубками

ERV - профильный, со встроенным термостатом и нижними присоединительными патрубками, расположенными сбоку

Тип радиатора: _____

11, 21, 22, 33

Габаритная высота (в дм) _____

03 (300 мм), 04 (400 мм), 05 (500 мм) 06 (600 мм)

Габаритная длина (в дм) _____

04 (400 мм), 05 (500 мм)

КОМПАКТ ТИП 11

Монтажная длина, мм		Высота прибора, мм	300	400	500	600	900
400	Цена, евро		35,91	41,80	41,92	46,49	57,62
	Мощность, Вт		329	456	509	584	859
	Вес, кг		4,80	6,00	7,38	8,68	12,74
500	Цена, евро		38,47	45,33	47,07	50,83	65,46
	Мощность, Вт		411	570	636	730	1073
	Вес, кг		5,58	7,19	8,89	10,43	15,44
600	Цена, евро		41,94	48,76	52,17	55,38	74,59
	Мощность, Вт		493	685	764	875	1286
	Вес, кг		6,46	8,30	10,33	12,12	18,21
700	Цена, евро		45,33	51,88	56,26	61,05	84,63
	Мощность, Вт		575	799	891	1021	1501
	Вес, кг		7,28	9,54	11,79	13,76	20,52
800	Цена, евро		48,76	56,50	62,20	66,68	92,44
	Мощность, Вт		658	913	1018	1167	1716
	Вес, кг		8,14	10,52	13,23	15,56	23,36
900	Цена, евро		51,88	59,96	67,16	72,25	101,51
	Мощность, Вт		740	1027	1146	1313	1930
	Вес, кг		9,05	11,60	14,62	17,25	26,84
1000	Цена, евро		56,50	65,46	72,06	77,81	110,40
	Мощность, Вт		822	1141	1273	1459	2145
	Вес, кг		9,36	12,90	16,19	19,27	29,05
1100	Цена, евро		59,96	70,08	76,29	84,63	119,36
	Мощность, Вт		904	1255	1400	1605	2360
	Вес, кг		10,62	14,08	17,67	20,83	31,67
1200	Цена, евро		66,68	76,62	81,97	90,31	128,49
	Мощность, Вт		986	1369	1528	1751	2574
	Вес, кг		11,85	15,32	19,12	22,61	34,34
1400	Цена, евро		73,40	85,76	91,96	102,73	146,45
	Мощность, Вт		1151	1597	1782	2043	3004
	Вес, кг		13,37	17,80	22,13	26,19	39,58
1600	Цена, евро		81,21	94,65	100,01	114,95	163,42
	Мощность, Вт		1315	1826	2037	2334	3432
	Вес, кг		15,13	19,88	24,88	29,33	44,83
1800	Цена, евро		89,15	102,73	110,79	128,49	
	Мощность, Вт		1480	2054	2291	2626	
	Вес, кг		16,97	22,38	28,03	32,84	
2000	Цена, евро		99,27	114,95	120,59	139,66	
	Мощность, Вт		1644	2282	2546	2918	
	Вес, кг		18,96	24,59	30,69	36,33	
2300	Цена, евро				136,40	159,81	
	Мощность, Вт				2928	3356	
	Вес, кг				35,49	41,89	
2600	Цена, евро				150,65	178,85	
	Мощность, Вт				3310	3793	
	Вес, кг				41,43	48,86	
3000	Цена, евро				171,26	202,48	
	Мощность, Вт				3819	4377	
	Вес, кг				48,72	55,79	

VENTIL ТИП 11

Высота прибора, мм		300	400	500	600	900
		Монтажная длина, мм				
400	Цена, евро	58,42	62,97	66,76	72,70	81,24
	Мощность, Вт	329	456	509	584	859
	Вес, кг	5,38	6,72	8,12	9,35	13,51
500	Цена, евро	61,85	67,31	71,39	76,83	88,77
	Мощность, Вт	411	570	636	730	1073
	Вес, кг	6,16	7,95	9,69	11,10	16,20
600	Цена, евро	67,31	70,50	75,16	81,24	98,63
	Мощность, Вт	493	685	764	875	1286
	Вес, кг	7,04	9,10	11,16	12,80	18,97
700	Цена, евро	71,65	74,77	79,18	86,70	109,35
	Мощность, Вт	575	799	891	1021	1501
	Вес, кг	7,87	10,39	12,66	14,44	21,28
800	Цена, евро	75,75	79,11	83,40	92,09	117,96
	Мощность, Вт	658	913	1018	1167	1716
	Вес, кг	8,72	11,41	14,15	16,23	24,12
900	Цена, евро	78,02	82,36	88,14	98,63	126,74
	Мощность, Вт	740	1027	1146	1313	1930
	Вес, кг	9,63	12,54	15,59	17,92	27,62
1000	Цена, евро	81,24	87,86	92,83	103,85	136,37
	Мощность, Вт	822	1141	1273	1459	2145
	Вес, кг	9,94	13,88	17,19	19,94	29,81
1100	Цена, евро	87,86	94,23	98,59	111,55	144,87
	Мощность, Вт	904	1255	1400	1605	2360
	Вес, кг	11,20	15,11	18,72	21,48	32,44
1200	Цена, евро	92,09	99,65	104,13	116,87	153,66
	Мощность, Вт	986	1369	1528	1751	2574
	Вес, кг	12,43	16,40	20,22	23,28	35,11
1400	Цена, евро	101,75	112,60	113,85	128,81	171,96
	Мощность, Вт	1151	1597	1782	2043	3004
	Вес, кг	13,95	18,96	23,32	26,87	40,36
1600	Цена, евро	111,55	121,21	126,09	141,69	188,13
	Мощность, Вт	1315	1826	2037	2334	34,32
	Вес, кг	15,71	21,13	26,16	30,00	45,59
1800	Цена, евро	122,12	130,84	135,52	155,62	
	Мощность, Вт	1480	2054	2291	2626	
	Вес, кг	17,71	23,87	29,55	33,66	
2000	Цена, евро	131,74	139,62	145,22	166,61	
	Мощность, Вт	1644	2282	2546	2918	
	Вес, кг	19,69	26,16	32,29	37,14	
2300	Цена, евро			160,93	185,92	
	Мощность, Вт			2928	3356	
	Вес, кг			37,24	42,71	
2600	Цена, евро			175,04	204,16	
	Мощность, Вт			3310	3793	
	Вес, кг			43,30	49,67	
3000	Цена, евро			195,45	226,91	
	Мощность, Вт			3819	4377	
	Вес, кг			50,77	56,60	

РАДИАТОРЫ

ФИТИНГИ

ТРУБопРОВОДЫ

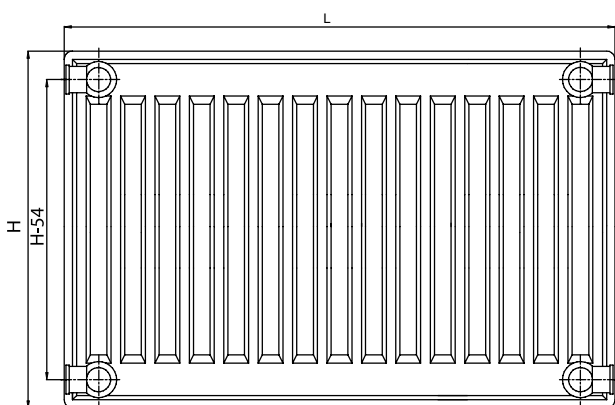
ЗАПОРНАЯ АРМАТУРА

КОЛЛЕКТОРЫ

ТИП 21

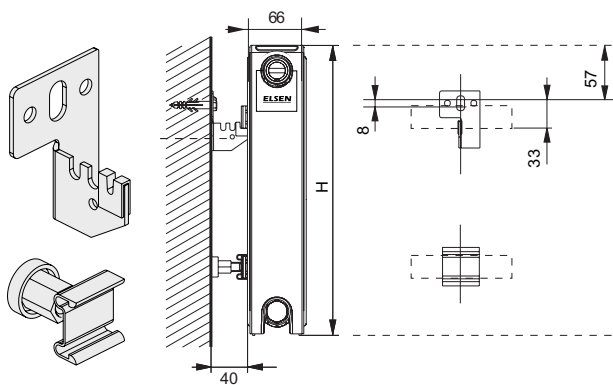
Технические характеристики	
Цвет белый	RAL 9016
Другие цвета	под заказ
Макс. рабочая температура	110°C
Макс. рабочее давление	10 бар
Испытательное давление	13 бар
Теплоотдача радиаторов приведена для следующих условий:	
Температура теплоносителя	90/70°C
Температура воздуха в помещении	20°C
Тип 21:	
Двухрядный с конвектором	
Глубина 66 мм	

Наименование	Количество элементов в комплекте поставки радиаторов	
	КОМПАКТ	VENTIL
Радиатор в сборе	1 шт.	1 шт.
Пробка глухая 1/2"	1 шт.	2 шт.
Воздухоотводчик 1/2"	1 шт.	1 шт.
Кронштейны для настенного крепления с комплектом крепёжных деталей	2 (3) шт.	2 (3) шт.
Клапан терморегулятора (вентильная вставка)	-	1 шт.
Упаковка с маркировкой	1 шт.	1 шт.
Паспорт	1 шт.	1 шт.

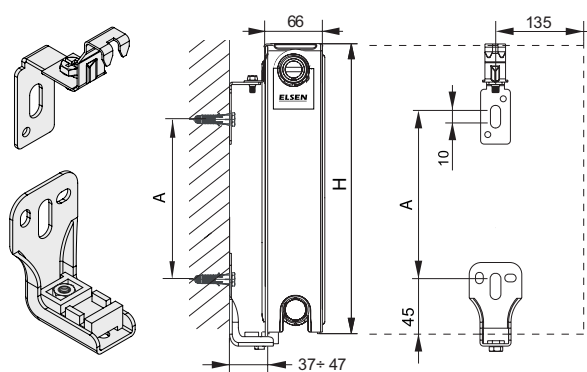


H [mm]	A [mm]
300	208
400	308
500	408
600	508
900	808

КОМПАКТ



VENTIL



Расшифровка артикулов

Модель радиатора: _____

ERK - профильный, компактный с четырьмя боковыми присоединительными патрубками

ERV - профильный, со встроенным термостатом и нижними присоединительными патрубками, расположенными сбоку

Тип радиатора: _____

11, 21, 22, 33

Габаритная высота (в дм) _____

03 (300 мм), 04 (400 мм), 05 (500 мм) 06 (600 мм)

Габаритная длина (в дм) _____

04 (400 мм), 05 (500 мм)

Радиатор ELSEN XXX XX-XX-XX

КОМПАКТ ТИП 21

Монтажная длина, мм	Высота прибора, мм	300	400	500	600	900
400	Цена, евро	54,57	60,73	63,62	67,91	88,73
	Мощность, Вт	446	618	690	791	1166
	Вес, кг	5,99	7,73	9,52	11,23	16,03
500	Цена, евро	60,45	66,86	70,89	75,99	102,63
	Мощность, Вт	557	773	862	988	1456
	Вес, кг	7,15	9,29	11,49	13,51	19,92
600	Цена, евро	66,19	73,75	79,00	85,27	115,30
	Мощность, Вт	668	928	1035	1186	1748
	Вес, кг	8,29	10,84	13,46	15,86	23,19
700	Цена, евро	71,23	79,84	85,99	94,54	129,26
	Мощность, Вт	780	1082	1208	1384	2039
	Вес, кг	9,45	12,39	15,43	18,19	26,70
800	Цена, евро	76,27	86,07	92,28	103,82	141,90
	Мощность, Вт	891	1237	1380	1582	2331
	Вес, кг	10,59	13,77	17,43	20,49	30,57
900	Цена, евро	80,85	91,63	100,39	112,95	155,90
	Мощность, Вт	1003	1391	1552	1779	2622
	Вес, кг	11,75	15,67	19,42	22,83	33,60
1000	Цена, евро	86,17	98,01	106,68	122,37	168,50
	Мощность, Вт	1114	1546	1725	1977	2913
	Вес, кг	13,01	17,05	21,44	25,45	38,42
1100	Цена, евро	90,19	102,98	113,50	131,61	182,46
	Мощность, Вт	1225	1701	1898	2175	3205
	Вес, кг	14,16	18,60	23,52	27,71	42,04
1200	Цена, евро	102,87	116,42	120,11	140,74	195,45
	Мощность, Вт	1337	1855	2070	2372	3495
	Вес, кг	15,55	20,14	25,41	30,14	45,51
1400	Цена, евро	112,84	129,79	136,59	160,55	222,01
	Мощность, Вт	1560	2164	2415	2768	4079
	Вес, кг	17,60	23,48	29,13	34,98	52,75
1600	Цена, евро	123,80	141,62	151,65	181,45	248,89
	Мощность, Вт	1782	2474	2760	3163	4661
	Вес, кг	19,88	26,57	33,37	39,70	59,93
1800	Цена, евро	135,84	155,76	166,61	201,36	275,84
	Мощность, Вт	2005	2783	3105	3559	5245
	Вес, кг	22,36	29,88	37,12	44,68	67,30
2000	Цена, евро	148,58	171,19	182,02	221,17	303,38
	Мощность, Вт	2228	3092	3450	3954	5827
	Вес, кг	24,68	32,80	41,07	49,50	74,53
2300	Цена, евро			203,84	247,00	
	Мощность, Вт			3968	4547	
	Вес, кг			47,86	57,25	
2600	Цена, евро			225,06	275,17	
	Мощность, Вт			4485	5140	
	Вес, кг			53,91	64,42	
3000	Цена, евро			256,35	297,36	
	Мощность, Вт			5175	5931	
	Вес, кг			61,92	74,02	

РАДИАТОРЫ

ФИТИНГИ

ТРУБопРОВОДЫ

ЗАПОРНАЯ АРМАТУРА

КОЛЛЕКТОРЫ

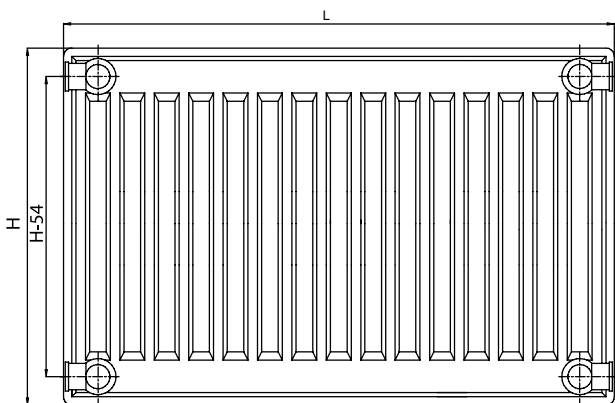
VENTIL ТИП 21

Монтажная длина, мм		Высота прибора, мм	300	400	500	600	900
400	Цена, евро		62,16	78,9	90,06	92,09	111,94
	Мощность, Вт		446	618	690	791	1166
	Вес, кг		6,31	8,09	9,90	11,64	16,54
500	Цена, евро		70,98	88,24	98,58	100,95	126,36
	Мощность, Вт		557	773	862	988	1456
	Вес, кг		7,46	9,64	11,86	13,92	20,43
600	Цена, евро		79,69	97,34	103,20	110,85	138,29
	Мощность, Вт		668	928	1035	1186	1748
	Вес, кг		8,62	11,20	13,84	16,26	23,70
700	Цена, евро		88,58	105,29	112,04	120,72	152,68
	Мощность, Вт		780	1082	1208	1384	2039
	Вес, кг		9,76	12,74	15,81	18,60	27,21
800	Цена, евро		97,41	112,88	119,03	129,68	165,87
	Мощность, Вт		891	1237	1380	1582	2331
	Вес, кг		10,92	14,13	17,80	20,90	31,08
900	Цена, евро		104,13	119,78	128,04	139,38	179,10
	Мощность, Вт		1003	1391	1552	1779	2622
	Вес, кг		12,06	16,01	19,81	23,25	34,11
1000	Цена, евро		110,29	127,37	134,12	148,27	191,14
	Мощность, Вт		1114	1546	1725	1977	2913
	Вес, кг		13,33	17,41	21,82	25,85	38,92
1100	Цена, евро		119,81	134,58	140,18	158,21	205,53
	Мощность, Вт		1225	1701	1898	2175	3205
	Вес, кг		14,43	18,88	23,83	28,06	42,48
1200	Цена, евро		125,23	142,77	147,24	166,89	217,64
	Мощность, Вт		1337	1855	2070	2372	3495
	Вес, кг		15,81	20,43	25,74	30,49	45,95
1400	Цена, евро		136,36	158,21	163,62	186,77	242,91
	Мощность, Вт		1560	2164	2415	2768	4079
	Вес, кг		17,85	23,77	29,46	35,32	53,19
1600	Цена, евро		147,56	171,19	178,51	207,73	271,46
	Мощность, Вт		1782	2474	2760	3163	4661
	Вес, кг		20,15	26,87	33,69	40,05	60,38
1800	Цена, евро		162,12	186,35	192,42	226,70	298,10
	Мощность, Вт		2005	2783	3105	3559	5245
	Вес, кг		22,69	30,24	37,54	45,11	67,83
2000	Цена, евро		174,16	201,78	207,65	246,55	324,35
	Мощность, Вт		2228	3092	3450	3954	5827
	Вес, кг		25,03	33,18	41,48	49,93	75,06
2300	Цена, евро				232,65	274,30	
	Мощность, Вт				3968	4547	
	Вес, кг				48,27	57,68	
2600	Цена, евро				254,56	302,93	
	Мощность, Вт				4485	5140	
	Вес, кг				54,32	64,85	
3000	Цена, евро				287,18	324,24	
	Мощность, Вт				5175	5931	
	Вес, кг				62,33	74,45	

ТИП 22

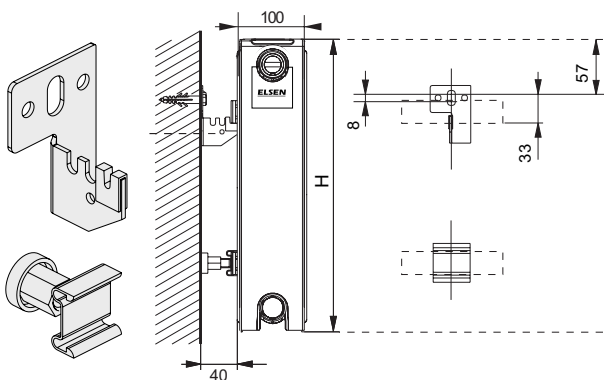
Технические характеристики	
Цвет белый	RAL 9016
Другие цвета	под заказ
Макс. рабочая температура	110°C
Макс. рабочее давление	10 бар
Испытательное давление	13 бар
Теплоотдача радиаторов приведена для следующих условий:	
Температура теплоносителя	90/70°C
Температура воздуха в помещении	20°C
Тип 22:	
Двухрядный с двумя конвекторами	
Глубина 100 мм	

Наименование	Количество элементов в комплекте поставки радиаторов	
	КОМПАКТ	VENTIL
Радиатор в сборе	1 шт.	1 шт.
Пробка глухая 1/2"	1 шт.	2 шт.
Воздухоотводчик 1/2"	1 шт.	1 шт.
Кронштейны для настенного крепления с комплектом крепёжных деталей	2 (3) шт.	2 (3) шт.
Клапан терморегулятора (вентильная вставка)	-	1 шт.
Упаковка с маркировкой	1 шт.	1 шт.
Паспорт	1 шт.	1 шт.

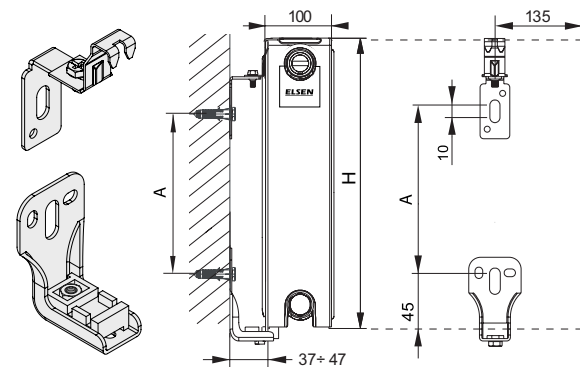


H [mm]	A [mm]
300	208
400	308
500	408
600	508
900	808

КОМПАКТ



VENTIL



Расшифровка артикулов

Модель радиатора: _____

ERK - профильный, компактный с четырьмя боковыми присоединительными патрубками

ERV - профильный, со встроенным термостатом и нижними присоединительными патрубками, расположенными сбоку

Тип радиатора: _____

11, 21, 22, 33

Габаритная высота (в дм) _____

03 (300 мм), 04 (400 мм), 05 (500 мм) 06 (600 мм)

Габаритная длина (в дм) _____

04 (400 мм), 05 (500 мм)

Радиатор ELSEN XXX XX-XX-XX

КОМПАКТ ТИП 22

Монтажная длина, мм		Высота прибора, мм	300	400	500	600	900
400	Цена, евро		55,63	64,01	64,21	78,19	105,36
	Мощность, Вт		611	776	926	1070	1708
	Вес, кг		6,96	8,45	10,62	12,85	18,35
500	Цена, евро		60,10	70,84	71,04	87,33	118,87
	Мощность, Вт		764	970	1158	1338	2136
	Вес, кг		8,23	10,49	12,74	15,27	22,40
600	Цена, евро		64,25	78,86	79,54	95,17	131,22
	Мощность, Вт		916	1165	1390	1605	2562
	Вес, кг		8,92	11,97	15,02	17,94	26,50
700	Цена, евро		72,61	86,74	88,63	104,31	144,70
	Мощность, Вт		1069	1359	1621	1872	2989
	Вес, кг		10,36	13,99	17,07	20,50	30,33
800	Цена, евро		76,21	92,52	92,72	110,92	156,98
	Мощность, Вт		1222	1553	1853	2140	3416
	Вес, кг		11,80	15,62	19,20	23,12	34,42
900	Цена, евро		83,12	99,65	99,85	119,99	169,44
	Мощность, Вт		1374	1745	2084	2408	3844
	Вес, кг		13,05	17,30	21,30	25,69	38,24
1000	Цена, евро		90,26	106,51	108,64	131,61	188,38
	Мощность, Вт		1527	1941	2316	2675	4270
	Вес, кг		14,51	19,38	23,74	28,72	42,55
1100	Цена, евро		96,21	114,21	117,85	139,76	201,05
	Мощность, Вт		1680	2135	2548	2942	4697
	Вес, кг		15,31	21,11	25,74	31,27	46,38
1200	Цена, евро		100,80	120,86	127,45	148,97	213,86
	Мощность, Вт		1832	2329	2779	3210	5125
	Вес, кг		17,04	22,93	28,10	33,88	50,72
1400	Цена, евро		112,75	133,99	147,07	166,40	239,41
	Мощность, Вт		2138	2717	3242	3745	5979
	Вес, кг		19,61	26,58	32,41	39,28	58,02
1600	Цена, евро		126,34	148,44	154,59	187,71	274,86
	Мощность, Вт		2443	3106	3706	4280	6833
	Вес, кг		22,29	30,03	36,43	44,64	66,40
1800	Цена, евро		141,78	162,97	177,54	206,12	302,30
	Мощность, Вт		2749	3494	4169	4815	7687
	Вес, кг		25,03	33,50	41,11	50,11	74,46
2000	Цена, евро		153,57	176,27	195,1	223,90	330,4
	Мощность, Вт		3054	3882	4632	5350	8541
	Вес, кг		27,78	37,16	45,35	55,01	83,15
2300	Цена, евро		172,59	196,95	210,14	249,76	
	Мощность, Вт		3512	4464	5327	6153	
	Вес, кг		31,27	42,22	52,85	64,46	
2600	Цена, евро		190,76	217,11	230,3	276,19	
	Мощность, Вт		3970	5047	6022	6955	
	Вес, кг		36,11	48,28	59,35	72,24	
3000	Цена, евро		214,45	244,59	262,65	310,98	
	Мощность, Вт		4581	5823	6948	8025	
	Вес, кг		41,12	55,29	67,57	81,66	

VENTIL ТИП 22

Монтажная длина, мм		Высота прибора, мм		300	400	500	600	900
		300	400	500	600	900		
400	Цена, евро	75,13	90,05	90,25	111,52	126,57		
	Мощность, Вт	611	776	926	1070	1708		
	Вес, кг	7,28	8,81	10,99	13,27	18,86		
500	Цена, евро	78,28	96,05	96,25	121,67	138,75		
	Мощность, Вт	764	970	1158	1338	2136		
	Вес, кг	8,55	10,85	13,12	15,69	22,92		
600	Цена, евро	84,32	103,01	103,21	127,58	149,74		
	Мощность, Вт	916	1165	1390	1605	2562		
	Вес, кг	9,24	12,32	15,40	18,36	26,99		
700	Цена, евро	90,31	109,94	110,14	137,80	161,88		
	Мощность, Вт	1069	1359	1621	1872	2989		
	Вес, кг	10,68	14,33	17,44	20,91	30,84		
800	Цена, евро	100,65	119,05	119,25	149,70	180,05		
	Мощность, Вт	1222	1553	1853	2140	3416		
	Вес, кг	12,11	15,97	19,58	23,54	34,92		
900	Цена, евро	102,18	125,78	125,98	159,05	191,6		
	Мощность, Вт	1374	1745	2084	2408	3844		
	Вес, кг	13,37	17,65	21,68	26,10	38,76		
1000	Цена, евро	108,72	133,7	133,90	166,36	204,16		
	Мощность, Вт	1527	1941	2316	2675	4270		
	Вес, кг	14,83	19,73	24,11	29,13	43,06		
1100	Цена, евро	119,9	142,61	142,81	183,55	226,39		
	Мощность, Вт	1680	2135	2548	2942	4697		
	Вес, кг	15,59	21,39	26,06	31,62	46,83		
1200	Цена, евро	122,19	151,03	151,23	193,31	238,57		
	Мощность, Вт	1832	2329	2779	3210	5125		
	Вес, кг	17,32	23,22	28,43	34,24	51,16		
1400	Цена, евро	136,76	165,38	165,58	211,06	262,79		
	Мощность, Вт	2138	2717	3242	3745	5979		
	Вес, кг	19,88	26,87	32,73	39,64	58,47		
1600	Цена, евро	149,66	178,25	178,45	228,56	289,14		
	Мощность, Вт	2443	3106	3706	4280	6833		
	Вес, кг	22,55	30,31	36,75	44,99	66,85		
1800	Цена, евро	164,11	196,07	196,27	253,55	324,42		
	Мощность, Вт	2749	3494	4169	4815	7687		
	Вес, кг	25,38	33,87	41,53	50,54	74,99		
2000	Цена, евро	175,41	210,43	210,63	272,76	350,32		
	Мощность, Вт	3054	3882	4632	5350	8541		
	Вес, кг	28,13	37,53	45,76	55,45	83,68		
2300	Цена, евро	193,66	236,04	243,15	298,55			
	Мощность, Вт	3512	4464	5327	6153			
	Вес, кг	31,62	42,59	53,26	64,91			
2600	Цена, евро	210,95	257,18	270,95	326,87			
	Мощность, Вт	3970	5047	6022	6955			
	Вес, кг	36,46	48,66	59,75	72,68			
3000	Цена, евро	232,41	284,87	293,69	363,09			
	Мощность, Вт	4581	5823	6948	8025			
	Вес, кг	41,46	55,67	67,98	82,10			

РАДИАТОРЫ

ФИТИНГИ

ТРУБопРОВОДЫ

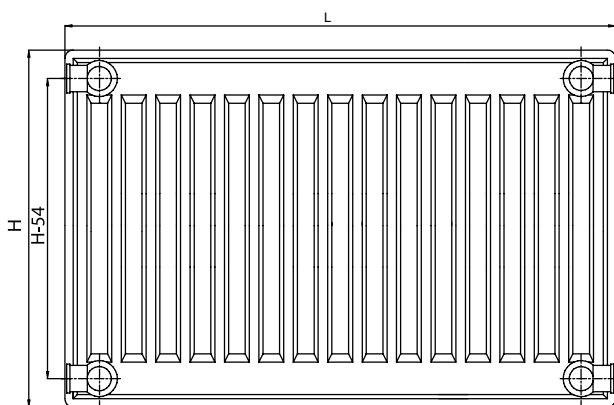
ЗАПОРНАЯ АРМАТУРА

КОЛЛЕКТОРЫ

ТИП 33

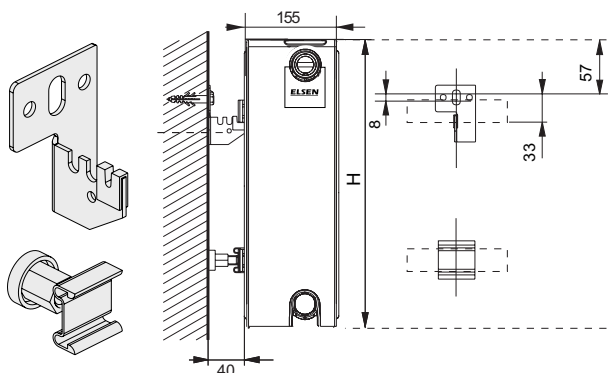
Технические характеристики	
Цвет белый	RAL 9016
Другие цвета	под заказ
Макс. рабочая температура	110°C
Макс. рабочее давление	10 бар
Испытательное давление	13 бар
Теплоотдача радиаторов приведена для следующих условий:	
Температура теплоносителя	90/70°C
Температура воздуха в помещении	20°C
Тип 33:	
Трехрядный с тремя конвекторами	
Глубина 155 мм	

Наименование	Количество элементов в комплекте поставки радиаторов	
	КОМПАКТ	VENTIL
Радиатор в сборе	1 шт.	1 шт.
Пробка глухая 1/2"	1 шт.	2 шт.
Воздухоотводчик 1/2"	1 шт.	1 шт.
Кронштейны для настенного крепления с комплектом крепёжных деталей	2 (3) шт.	2 (3) шт.
Клапан терморегулятора (вентильная вставка)	-	1 шт.
Упаковка с маркировкой	1 шт.	1 шт.
Паспорт	1 шт.	1 шт.

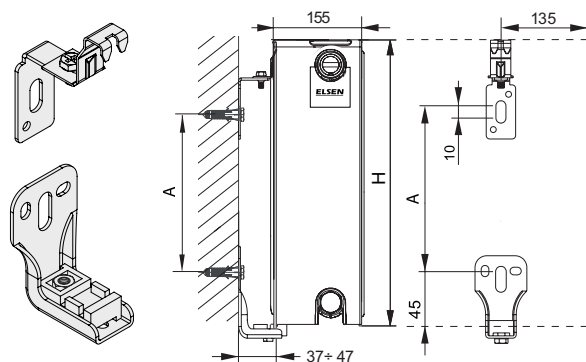


H [mm]	A [mm]
300	208
400	308
500	408
600	508
900	808

КОМПАКТ



VENTIL



Расшифровка артикулов

Модель радиатора: _____

ERK - профильный, компактный с четырьмя боковыми присоединительными патрубками

ERV - профильный, со встроенным термостатом и нижними присоединительными патрубками, расположенными сбоку

Тип радиатора: _____

11, 21, 22, 33

Габаритная высота (в дм) _____

03 (300 мм), 04 (400 мм), 05 (500 мм) 06 (600 мм)

Габаритная длина (в дм) _____

04 (400 мм), 05 (500 мм)

Радиатор **ELSEN XXX XX-XX-XX**

КОМПАКТ ТИП 33

Высота прибора, мм		Монтажная длина, мм		300	400	500	600	900
		Цена, евро	Мощность, Вт	89,53	103,29	108,88	122,16	168,22
400	Мощность, Вт		880	1126	1349	1558	2516	
	Вес, кг		11,36	13,82	15,87	18,68	28,60	
	Цена, евро	96,65	112,32	118,48	134,44	186,31		
500	Мощность, Вт		1100	1407	1686	1948	3146	
	Вес, кг		13,08	16,11	18,62	22,46	32,95	
	Цена, евро	104,01	120,23	129,28	146,97	205,42		
600	Мощность, Вт		1320	1688	2024	2338	3776	
	Вес, кг		14,80	18,37	21,83	26,10	38,60	
	Цена, евро	111,58	130,20	138,85	158,28	223,41		
700	Мощность, Вт		1540	1970	2361	2727	4404	
	Вес, кг		16,53	20,63	24,97	30,03	44,25	
	Цена, евро	119,58	138,96	148,51	170,49	241,44		
800	Мощность, Вт		1760	2251	2698	3117	5034	
	Вес, кг		18,25	22,89	28,21	34,08	50,04	
	Цена, евро	128,05	148,93	159,15	182,92	259,39		
900	Мощность, Вт		1980	2533	3036	3506	5662	
	Вес, кг		19,97	25,38	31,24	37,87	55,80	
	Цена, евро	139,61	161,64	173,78	201,05	285,68		
1000	Мощность, Вт		2200	2814	3373	3896	6292	
	Вес, кг		21,27	28,61	34,92	42,15	62,34	
	Цена, евро	147,38	171,78	183,84	212,60	302,97		
1100	Мощность, Вт		2420	3095	3710	4286	6922	
	Вес, кг		22,80	30,56	38,01	46,61	67,64	
	Цена, евро	155,21	180,29	194,78	225,41	322,78		
1200	Мощность, Вт		2640	3377	4048	4675	7550	
	Вес, кг		25,03	33,79	41,14	50,16	73,74	
	Цена, евро	170,61	198,77	214,68	249,73	359,77		
1400	Мощность, Вт		3080	3940	4722	5454	8808	
	Вес, кг		28,97	39,27	48,56	57,99	86,84	
	Цена, евро	191,51	223,59	242,44	281,97	408,28		
1600	Мощность, Вт		3520	4502	5397	6234	10068	
	Вес, кг		32,52	43,75	54,03	65,39	97,66	
	Цена, евро	208,61	244,13	264,34	308,46	448,42		
1800	Мощность, Вт		3960	5065	6071	7013	11326	
	Вес, кг		37,02	49,60	60,63	73,10	109,21	
	Цена, евро	224,61	262,05	284,81	333,70	486,89		
2000	Мощность, Вт		4400	5628	6746	7792	12584	
	Вес, кг		40,52	54,52	65,98	80,85	120,70	
	Цена, евро	261,66	291,48	330,30	368,69			
2300	Мощность, Вт		5060	6473	7758	8961		
	Вес, кг		46,76	63,34	77,57	93,38		
	Цена, евро	287,99	319,28	362,01	404,29			
2600	Мощность, Вт		5720	7316	8770	10130		
	Вес, кг		51,59	70,41	86,91	104,76		
	Цена, евро	321,31	359,59	404,22	451,78			
3000	Мощность, Вт		6600	8442	10119	11688		
	Вес, кг		61,16	81,09	96,41	120,03		

РАДИАТОРЫ

ФИТИНГИ

ТРУБопРОВОДЫ

ЗАПОРНАЯ АРМАТУРА

КОЛЛЕКТОРЫ

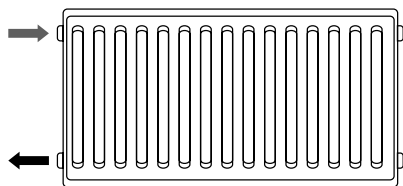
VENTIL ТИП 33

Монтажная длина, мм		Высота прибора, мм		300	400	500	600	900
		300	400	500	600	900		
400	Цена, евро	109,75	132,93	135,08	147,49	185,85		
	Мощность, Вт	880	1126	1349	1558	2516		
	Вес, кг	11,67	14,18	16,25	19,09	29,10		
500	Цена, евро	115,88	140,84	143,55	157,89	201,01		
	Мощность, Вт	1100	1407	1686	1948	3146		
	Вес, кг	13,40	16,45	19,00	22,88	33,46		
600	Цена, евро	122,55	147,99	153,21	168,92	218,27		
	Мощность, Вт	1320	1688	2024	2338	3776		
	Вес, кг	15,12	18,72	22,22	26,52	39,11		
700	Цена, евро	129,25	156,84	161,95	177,95	234,33		
	Мощность, Вт	1540	1970	2361	2727	44,04		
	Вес, кг	16,84	20,97	25,35	30,44	44,74		
800	Цена, евро	141,58	170,63	177,38	196,88	260,83		
	Мощность, Вт	1760	2251	2698	3117	5034		
	Вес, кг	18,56	23,24	28,60	34,49	50,54		
900	Цена, евро	149,48	179,94	187,51	208,40	276,47		
	Мощность, Вт	1980	2533	3036	3506	5662		
	Вес, кг	20,29	25,73	31,61	38,29	56,31		
1000	Цена, евро	156,58	187,47	195,38	219,95	293,38		
	Мощность, Вт	2200	2814	3373	3896	6292		
	Вес, кг	21,59	28,96	35,32	42,57	62,84		
1100	Цена, евро	171,54	206,43	214,58	241,82	324,35		
	Мощность, Вт	2420	3095	3710	4286	6922		
	Вес, кг	23,07	30,85	38,33	46,96	68,09		
1200	Цена, евро	178,94	213,12	225,11	253,93	343,08		
	Мощность, Вт	2640	3377	4048	4675	7550		
	Вес, кг	25,30	34,08	41,46	50,52	74,19		
1400	Цена, евро	193,61	230,83	243,94	277,10	378,29		
	Мощность, Вт	3080	3940	4722	5454	8808		
	Вес, кг	29,24	39,56	48,88	58,34	87,29		
1600	Цена, евро	207,28	248,47	263,91	300,10	414,37		
	Мощность, Вт	3520	4502	5397	6234	10068		
	Вес, кг	32,77	44,04	54,35	65,75	98,10		
1800	Цена, евро	229,58	275,11	292,17	332,72	462,98		
	Мощность, Вт	3960	5065	6071	7013	11326		
	Вес, кг	37,37	49,97	61,04	73,54	109,75		
2000	Цена, евро	244,74	291,94	311,54	356,62	499,17		
	Мощность, Вт	4400	5628	6746	7792	12584		
	Вес, кг	40,86	54,90	66,39	81,29	121,23		
2300	Цена, евро	281,54	319,97	358,09	394,66			
	Мощность, Вт	5060	6473	7758	8960,5			
	Вес, кг	47,11	63,71	77,97	93,83			
2600	Цена, евро	306,43	346,15	388,23	431,59			
	Мощность, Вт	5720	7316	8770	10130			
	Вес, кг	51,94	70,79	87,32	105,20			
3000	Цена, евро	338,18	383,50	428,34	481,07			
	Мощность, Вт	6600	8442	10119	11688			
	Вес, кг	61,50	81,46	96,81	120,47			

СПОСОБЫ ПОДКЛЮЧЕНИЯ РАДИАТОРОВ

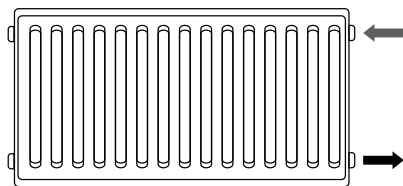
РАДИАТОРЫ С БОКОВЫМ ПОДКЛЮЧЕНИЕМ СЕРИИ КОМРАКТ

Радиаторы с боковой подводкой Комракт поставляются в комплекте с крепежом на стену, заглушкой и краном Маевского



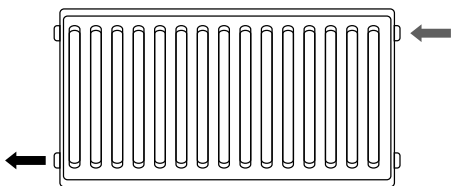
Левое подключение

При расположении отопительного стояка слева от радиатора, необходимо подключить подающую и обратную линии к левым отверстиям радиатора, отверстия справа заглушить поставляемыми в комплекте краном Маевского (верх) и заглушкой (низ)



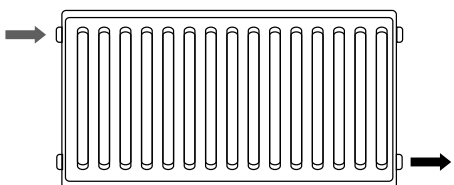
Правое подключение

При расположении отопительного стояка справа от радиатора, необходимо подключить подающую и обратную линии к правым отверстиям радиатора, отверстия слева заглушить поставляемыми в комплекте краном Маевского (верх) и заглушкой (низ)



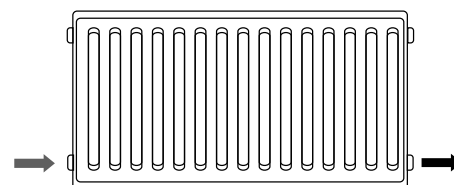
Диагональное правое подключение (для радиаторов длиной более 1600 мм)

При расположении отопительного стояка справа от радиатора, необходимо подключить подающую линию к правому верхнему отверстию радиатора, обратную линию подключить к нижнему левому, оставшиеся отверстия заглушить поставляемыми в комплекте краном Маевского (верх) и заглушкой (низ)



Диагональное левое подключение (для радиаторов длиной более 1600 мм)

При расположении отопительного стояка слева от радиатора, необходимо подключить подающую линию к левому верхнему отверстию радиатора, обратную линию подключить к нижнему правому, оставшиеся отверстия заглушить поставляемыми в комплекте краном Маевского (верх) и заглушкой (низ)



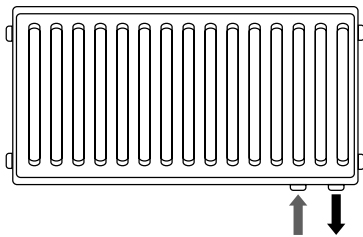
Нижнее левое подключение

При горизонтальной разводке отопительной системы, необходимо подключить подающую линию к левому нижнему отверстию радиатора, обратную линию подключить к нижнему правому, верхние отверстия заглушить поставляемыми в комплекте краном Маевского и заглушкой.

СПОСОБЫ ПОДКЛЮЧЕНИЯ РАДИАТОРОВ

РАДИАТОРЫ С НИЖНИМ ПОДКЛЮЧЕНИЕМ СЕРИИ VENTIL

Радиаторы с нижней (универсальной) подводкой Ventil поставляются в комплекте с настенным крепежом, вентильной вставкой Heimeier VHV8S 4360, заглушкой и краном Маевского



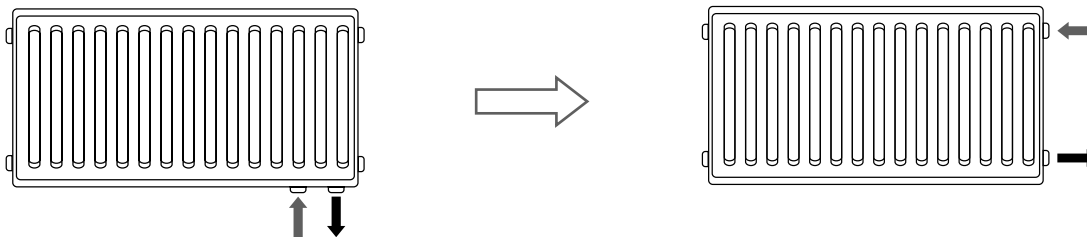
Для подключения радиатора рекомендуется использовать узел нижнего подключения - H-образные вентили (прямой арт. EVR04.3411 и угловой арт. EVR04.3412) и резьбозажимные соединения для соответствующего типа используемой трубы

1. Подключить к нижним патрубкам радиатора ниппели ELSEN 1/2" x 3/4" (арт. EVR04.0001)
2. Присоединить к ниппелям накидные гайки H-образных вентилях.
3. При помощи резьбозажимных соединений ELSEN подключить подающую (слева) и обратную (справа) линии отопления
4. Отрегулировать пропускное отверстие вентильной вставки при помощи специального ключа*
5. Установить на резьбовое соединение вентильной вставки термоголовку* ELSEN с резьбой M30 x 1,5 (арт. EVR01.0001)
6. Установить кран Маевского
7. Включить систему
8. Выпустить воздух

* не входит в комплект поставки

ВАЖНО! РАДИАТОРЫ С НИЖНЕЙ ПОДВОДКОЙ МОГУТ БЫТЬ ИСПОЛЬЗОВАНЫ В КАЧЕСТВЕ РАДИАТОРОВ С БОКОВОЙ ПОДВОДКОЙ. ДЛЯ ЭТОГО НЕОБХОДИМО ПРОИЗВЕСТИ СЛЕДУЮЩИЕ ОПЕРАЦИИ:

1. Установить 2 заглушки 1/2" в нижние подводящие патрубки (дополнительные 2 заглушки 1/2" не входят в комплект поставки)
2. Выкрутить поставляемую в комплекте вентильную вставку
3. Выполнить подключение радиатора к системе отопления слева, справа или по диагонали, следуя рекомендациям, приведенным выше



Радиаторная арматура

ELSEN



Вентиль угловой ручной,
3/4"ЕК - 1/2"Н



Вентиль прямой ручной,
3/4"ЕК - 1/2"Н



Вентиль термостатический
прямой, 3/4"ЕК - 1/2"Н



Вентиль термостатический
угловой, 3/4"ЕК - 1/2"Н



Вентиль термостатический
осевой, 3/4"ЕК - 1/2"Н



Вентиль прямой отсекающий,
3/4"ЕК - 1/2"Н



Вентиль угловой отсекающий,
3/4"ЕК - 1/2"Н



Вентиль прямой Н-образный,
3/4"ЕК - 3/4"Н



Вентиль угловой Н-образный,
3/4"ЕК - 3/4"Н



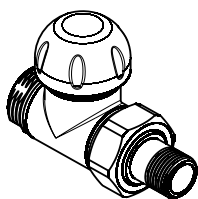
произведено в EU



- 👍 Усиленная конструкция корпуса
- 👍 Подключение 3/4" ЕК (евроконус)
- 👍 Европейская пищевая латунь
- 👍 Гарантия 10 лет

РАДИАТОРНАЯ АРМАТУРА

ВЕНТИЛЬ ТЕРМОСТАТИЧЕСКИЙ ПРЯМОЙ ELSEN, 3/4"ЕК - 1/2" Н



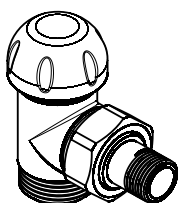
Вентиль термостатический прямой ELSEN применяется для подключения к радиаторам с боковой подводкой (ЕРК) для регулирования расхода теплоносителя (температуры в помещении).

Тип вентиля: прямой
Подключение радиатора: 1/2"
Подключение трубопровода: 3/4" ЕК (евроконус)
Выполнен из латуни: EN 12165-CW617N-M
Максимальное давление: PN 16
Диапазон температур: от -20°C до +150°C

ВАЖНО! Для автоматического регулирования расхода теплоносителя рекомендуем использовать данный вентиль с термостатической головкой ELSEN (арт. EVR01.0001).

Артикул	Наименование	Кол-во в упак., шт.	Цена, евро
EVR02.3411	Вентиль термостатический прямой ELSEN, 3/4" ЕК-1/2" Н	8	11,00

ВЕНТИЛЬ ТЕРМОСТАТИЧЕСКИЙ УГЛОВОЙ ELSEN, 3/4"ЕК - 1/2" Н



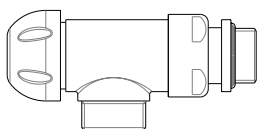
Вентиль термостатический угловой ELSEN применяется для подключения к радиаторам с боковой подводкой (ЕРК) для регулирования расхода теплоносителя (температуры в помещении).

Тип вентиля: угловой
Подключение радиатора: 1/2"
Подключение трубопровода: 3/4" ЕК (евроконус)
Выполнен из латуни: EN 12165-CW617N-M
Максимальное давление: PN 16
Диапазон температур: от -20°C до +150°C

ВАЖНО! Для автоматического регулирования расхода теплоносителя рекомендуем использовать данный вентиль с термостатической головкой ELSEN (арт. EVR01.0001).

Артикул	Наименование	Кол-во в упак., шт.	Цена, евро
EVR02.3412	Вентиль термостатический угловой ELSEN, 3/4" ЕК-1/2" Н	8	11,00

ВЕНТИЛЬ ТЕРМОСТАТИЧЕСКИЙ ОСЕВОЙ ELSEN, 3/4"ЕК - 1/2" Н



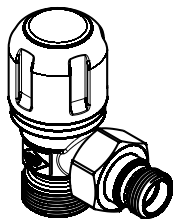
Вентиль термостатический осевой ELSEN применяется для подключения к радиаторам с боковой подводкой (ЕРК) для регулирования расхода теплоносителя (температуры в помещении).

Тип вентиля: осевой
Подключение радиатора: 1/2"
Подключение трубопровода: 3/4" ЕК (евроконус)
Выполнен из латуни: EN 12165-CW617N-M
Максимальное давление: PN 16
Диапазон температур: от -20°C до +150°C

ВАЖНО! Для автоматического регулирования расхода теплоносителя рекомендуем использовать данный вентиль с термостатической головкой ELSEN (арт. EVR01.0001).

Артикул	Наименование	Кол-во в упак., шт.	Цена, евро
EVR02.3413	Вентиль термостатический осевой ELSEN, 3/4" ЕК-1/2" Н	8	21,12

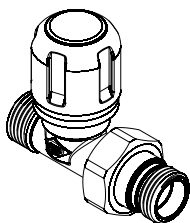
ВЕНТИЛЬ УГЛОВОЙ РУЧНОЙ ELSEN, 3/4" ЕК - 1/2" Н



Вентиль угловой ручной ELSEN применяется для подключения к радиаторам с боковой подводкой (ЕРК) для регулирования расхода теплоносителя (температуры в помещении).

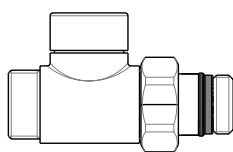
Тип вентиля: угловой
Подключение радиатора: 1/2"
Подключение трубопровода: 3/4" ЕК (евроконус)
Выполнен из латуни: EN 12165-CW617N-M
Максимальное давление: PN 16
Диапазон температур: от -20°C до +150°C

Артикул	Наименование	Кол-во в упак., шт.	Цена, евро
EVR01.3412	Вентиль угловой ручной ELSEN, 3/4" ЕК-1/2" Н	8	7,98

ВЕНТИЛЬ ПРЯМОЙ РУЧНОЙ ELSEN, 3/4" ЕК - 1/2" Н

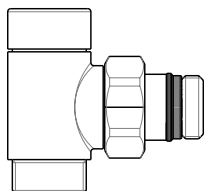
Вентиль прямой ручной ELSEN применяется для подключения к радиаторам с боковой подводкой (ЕРК) для регулирования расхода теплоносителя (температуры в помещении).
 Тип вентиля: прямой
 Подключение радиатора: 1/2"
 Подключение трубопровода: 3/4" ЕК (евроконус)
 Выполнен из латуни: EN 12165-CW617N-M
 Максимальное давление: PN 16
 Диапазон температур: от -20°C до +150°C

Артикул	Наименование	Кол-во в упак., шт.	Цена, евро
EVR01.3411	Вентиль прямой ручной ELSEN, 3/4" ЕК-1/2" Н	8	8,89

ВЕНТИЛЬ ПРЯМОЙ ОТСЕКАЮЩИЙ ELSEN, 3/4" ЕК - 1/2" Н

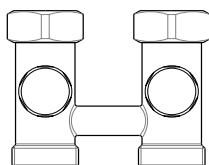
Вентиль прямой отсекающий ELSEN применяется в качестве запорно-регулирующей арматуры на радиаторах с боковой подводкой (ЕРК).
 Тип вентиля: прямой
 Подключение радиатора: 1/2"
 Подключение трубопровода: 3/4" ЕК (евроконус)
 Выполнен из латуни: EN 12165-CW617N-M
 Максимальное давление: PN 16
 Диапазон температур: от -20°C до +150°C

Артикул	Наименование	Кол-во в упак., шт.	Цена, евро
EVR03.3411	Вентиль прямой отсекающий ELSEN, 3/4" ЕК-1/2" Н	8	9,80

ВЕНТИЛЬ УГЛОВОЙ ОТСЕКАЮЩИЙ ELSEN, 3/4" ЕК - 1/2" Н

Вентиль угловой отсекающий ELSEN применяется в качестве запорно-регулирующей арматуры на радиаторах с боковой подводкой (ЕРК).
 Тип вентиля: угловой
 Подключение радиатора: 1/2"
 Подключение трубопровода: 3/4" ЕК (евроконус)
 Выполнен из латуни: EN 12165-CW617N-M
 Максимальное давление: PN 16
 Диапазон температур: от -20°C до +150°C

Артикул	Наименование	Кол-во в упак., шт.	Цена, евро
EVR03.3412	Вентиль угловой отсекающий ELSEN, 3/4" ЕК-1/2" Н	8	9,80

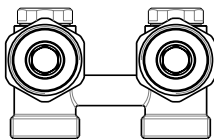
ВЕНТИЛЬ ПРЯМОЙ Н-ОБРАЗНЫЙ ELSEN, 3/4" ЕК - 3/4" Н

Вентиль прямой Н – образный ELSEN применяется в качестве запорно - регулирующей арматуры на радиаторах с нижней подводкой (ЕРV).
 Тип вентиля: прямой
 Подключение радиатора: 3/4"
 Подключение трубопровода: 3/4" ЕК (евроконус)
 Выполнен из латуни: EN 12165-CW617N-M
 Максимальное давление: PN 16
 Диапазон температур: от -20°C до +150°C
ВАЖНО! Для подключения к радиаторам ELSEN требуется ниппель переходной с уплотнителем ELSEN, 1/2" Oring – 3/4" x 2 шт. (арт. EVR04.0001).

Артикул	Наименование	Кол-во в упак., шт.	Цена, евро
EVR04.3411	Вентиль прямой Н-образный, 3/4" ЕК - 3/4" Н	10	13,78

РАДИАТОРНАЯ АРМАТУРА

ВЕНТИЛЬ УГЛОВОЙ Н-ОБРАЗНЫЙ ELSEN, 3/4" ЕК-3/4" Н



Вентиль угловой Н – образный ELSEN применяется в качестве запорно-регулирующей арматуры на радиаторах с нижней подводкой (ERV).

Тип вентиля: угловой

Подключение радиатора: 3/4"

Подключение трубопровода: 3/4" ЕК (евроконус)

Выполнен из латуни: EN 12165-CW617N-M

Максимальное давление: PN 16

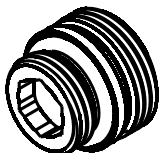
Диапазон температур: от -20°C до +150°C

ВАЖНО! Для подключения к радиаторам ELSEN требуется ниппель переходной с уплотнителем ELSEN,

1/2" Oring – 3/4" x 2 шт. (арт. EVR04.0001).

Артикул	Наименование	Кол-во в упак., шт.	Цена, евро
EVR04.3412	Вентиль угловой Н-образный ELSEN, 3/4" ЕК - 3/4" Н	10	13,40

НИПЕЛЬ ПЕРЕХОДНОЙ С УПЛОТНЕНИЕМ ELSEN, 1/2" Oring - 3/4" Н



Ниппель переходной с уплотнителем ELSEN применяется для перехода с резьбы 3/4" на резьбу 1/2".

Выполнен из латуни: EN 12165-CW617N-M

Максимальное давление: PN 16

Диапазон температур: от -20°C до +150°C

Артикул	Наименование	Кол-во в упак., шт.	Цена, евро
EVR04.0001	Ниппель переходной с уплотнением ELSEN, 1/2" Oring - 3/4" Н	10	2,00

ПЕРЕХОД НА ЕВРОКОНУС ELSEN, 3/4"- 3/4" ЕК



Переход на евроконус ELSEN применяется для перехода с подключения 3/4" (плоская прокладка) на 3/4" ЕК (евроконус).

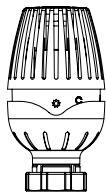
Выполнен из латуни: EN 12165-CW617N-M

Максимальное давление: PN 16

Диапазон температур: от -20°C до +150°C

Артикул	Наименование	Кол-во в упак., шт.	Цена, евро
EVR04.0002	Переход на евроконус ELSEN, 3/4" - 3/4" ЕК	10	1,10

ГОЛОВКА ТЕРМОСТАТИЧЕСКАЯ ELSEN, М30х1,5



Головка термостатическая ELSEN применяется для подключения к термостатическим вентилям ELSEN, для регулирования расхода теплоносителя (поддержание комфортной температуры в помещении).

Тип подключения: М30 х 1,5

Диапазон регулирования 8 - 32°C. Позиция морозозащиты "8" 8°C

Артикул	Наименование	Кол-во в упак., шт.	Цена, евро
EVR01.0001	Головка термостатическая ELSEN, М30Х1,5	1	10,80
EVR01.0002	Головка термостатическая ELSEN, М30Х1,5	1	11,00

ФИТИНГИ Push 3.2

ELSEN



произведено в EU



- 👍 Не нужен специальный инструмент для монтажа
- 👍 Время монтажа в 2 раза меньше
- 👍 Можно закладывать в бетон
- 👍 Многократное использование
- 👍 Материал корпуса - высокопрочный полимер PPSU
- 👍 Гарантия 10 лет

Система фитингов ELSN серии PUSH 3.2 позволяет быстро и просто производить соединения трубы, обеспечивая при этом высочайший уровень надежности. Для монтажа фитингов ELSN серии PUSH 3.2 не требуется специальный дорогостоящий инструмент (запрессовочный и расширительный). Фитинги ELSN серии PUSH 3.2 применяются с трубами из сшитого полиэтилена (стандарта SDR 7.4), соответствующими международному стандарту ISO 15875 и номинальному диаметру, приведенному ниже.

Основные преимущества фитингов ELSN серии PUSH 3.2:

Сверхбыстрый монтаж

Не нужен специальный инструмент

Монтаж фитингов ELSN серии PUSH 3.2 максимально оптимизирован. Для осуществления соединения не нужен никакой дополнительный инструмент, кроме ножниц для отрезки трубы и конформатора (калибратора) для снятия заусенец с торца трубы. Далее трубу просто вставляют в фитинг и соединение готово. Данный метод соединения является самым быстрым в данных системах.

Восстанавливаемый фитинг

Фитинги ELSN серии PUSH 3.2 являются восстанавливаемыми. Если Вы ошиблись в ходе монтажа, либо проводите реконструкцию установленных трубопроводных систем, Вы можете разъединить существующее соединение и использовать его повторно. Повышенную надежность соединения обеспечивает запатентованная конструкция «Shark Tooth», а также особая система уплотнений. Труба просто вставляется в фитинг как в «акулю пасть», а затем плотно фиксируется.

Высокопрочный полимер PPSU

Корпус фитинга ELSN серии PUSH 3.2 изготовлен из высокопрочного полимера PPSU. Корпус фитинга выдерживает давление до 234 атм.

Пищевая латунь CW617

Все резьбовые части фитингов ELSN серии PUSH 3.2 выполнены из пищевой латуни CW617 с покрытием никелем.

Возможность укладки соединения в бетон

Все фитинги ELSN серии PUSH 3.2 предназначены для укладки в бетон без каких – либо дополнительных ограничений. После опрессовки соединение считается неразъемным.

Применение фитингов

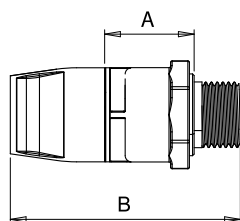
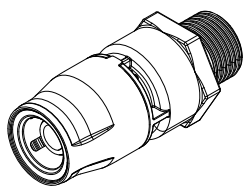
Фитинги ELSN серии PUSH 3.2 разрешены к применению со всеми полимерными трубами, соответствующими международному стандарту ISO 15875:

Труба PEX // PEX EVON	Труба PERT // PERT EVON	Труба МЕДЬ
Ø 16 x 2.2	Ø 16 x 2.2	Ø 15
Ø 20 x 2.8	Ø 20 x 2.8	
Ø 25 x 3.5	Ø 25 x 3.5	
Ø 32 x 4.4	Ø 32 x 4.4	

Фитинги ELSN серии PUSH 3.2 предназначены для монтажа:

- Радиаторной разводки
- Трубопроводов горячего и холодного водоснабжения
- Систем поверхностного обогрева/охлаждения («теплых полов», «теплых стен», «теплого потолка») как внутри помещения, так и снаружи
- Геотермальных систем отопления
- Систем вентиляции и кондиционирования

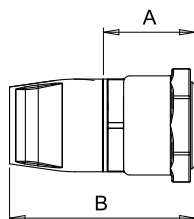
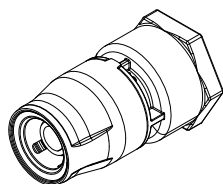
ПЕРЕХОДНИК С НАРУЖНОЙ РЕЗЬБОЙ



Переходник с наружной резьбой применяется для соединения пластиковой трубы с резьбовой арматурой, подключения отопительных приборов

Артикул	Диаметр	Наименование	А, мм	В, мм	Кол-во в упак., шт.	Цена, евро
EFP16.2216-12	16 x 1/2"	Переходник с н.р. 16-1/2	29	59	30	5,15
EFP20.2216-12	20 x 1/2"	Переходник с н.р. 20-1/2	29	62	25	5,54
EFP20.2216-34	20 x 3/4"	Переходник с н.р. 20-3/4	29	62	20	6,60
EFP25.2216-34	25 x 3/4"	Переходник с н.р. 25-3/4	31	67	16	7,86
EFP25.2216-10	25 x 1"	Переходник с н.р. 25-1	31	67	12	11,82
EFP32.2216-10	32 x 1"	Переходник с н.р. 32-1	35	76	10	13,59

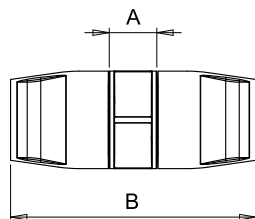
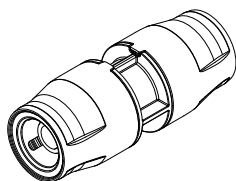
ПЕРЕХОДНИК С ВНУТРЕННЕЙ РЕЗЬБОЙ



Переходник с внутренней резьбой применяется для соединения пластиковой трубы с металлической трубой, с резьбовой арматурой, подключения отопительных приборов

Артикул	Диаметр	Наименование	А, мм	В, мм	Кол-во в упак., шт.	Цена, евро
EFP16.2215-12	16 x 1/2"	Переходник с в.р. 16-1/2	30	60	30	5,18
EFP20.2215-12	20 x 1/2"	Переходник с в.р. 20-1/2	31	64	25	5,86
EFP20.2215-34	20 x 3/4"	Переходник с в.р. 20-3/4	31	64	20	7,37
EFP25.2215-34	25 x 3/4"	Переходник с в.р. 25-3/4	31	64	16	9,34

МУФТА СОЕДИНИТЕЛЬНАЯ

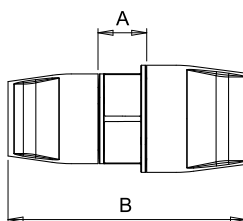
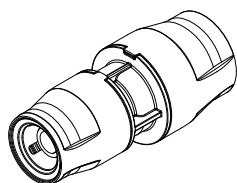


Муфта соединительная применяется для соединения двух отрезков пластиковой трубы одного диаметра, возможно применение для ремонта поврежденного участка трубы

Артикул	Диаметр	Наименование	А, мм	В, мм	Кол-во в упак., шт.	Цена, евро
EFP1616.2211	16-16	Муфта 16	15	75	30	4,44
EFP2020.2211	20-20	Муфта 20	16	82	20	5,57
EFP2525.2211	25-25	Муфта 25	19	91	12	9,76
EFP3232.2211	32-32	Муфта 32	23	105	9	16,20

ФИТИНГИ ELSEN СЕРИИ PUSH 3.2

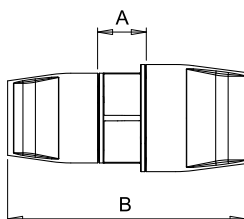
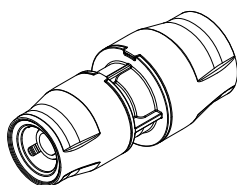
МУФТА СОЕДИНИТЕЛЬНАЯ ПЕРЕХОДНАЯ



Муфта соединительная переходная применяется для соединения двух отрезков пластиковой трубы разного диаметра

Артикул	Диаметр	Наименование	А, мм	В, мм	Кол-во в упак., шт.	Цена, евро
EFP2016.2212	20-16	Муфта 20-16	16	79	20	4,83
EFP2516.2212	25-16	Муфта 25-16	18	84	15	6,73
EFP2520.2212	25-20	Муфта 25-20	18	87	12	7,31
EFP3216.2212	32-16	Муфта 32-16	18	89	10	15,10
EFP3220.2212	32-20	Муфта 32-20	22	96	10	17,16
EFP3225.2212	32-25	Муфта 32-25	22	99	9	14,39

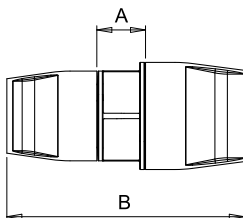
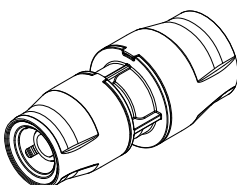
МУФТА ПЕРЕХОДНАЯ Push / МЕДЬ



Муфта переходная Push/медь применяется для соединения пластиковой и медной трубы

Артикул	Диаметр	Наименование	А, мм	В, мм	Кол-во в упак., шт.	Цена, евро
EFP1615.2212	16 - Cu15	Переходник 16-Cu15	15	75	30	4,44
EFP2015.2212	20 - Cu15	Переходник 20-Cu15	16	79	20	5,57
EFP2515.2212	25 - Cu15	Переходник 25-Cu15	18	84	15	9,76
EFP3215.2212	32 - Cu15	Переходник 32-Cu15	18	89	10	16,20

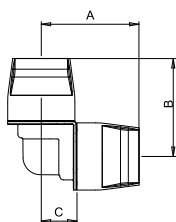
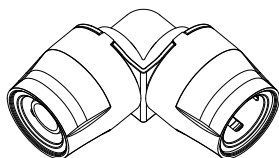
МУФТА ПЕРЕХОДНАЯ Push / Push 3.2



Муфта переходная применяется для соединения пластиковых труб, трубных систем push/push 3.2

Артикул	Диаметр	Наименование	А, мм	В, мм	Кол-во в упак., шт.	Цена, евро
EFP1616.2212(P3.2-P)	16 - 16	Переходник 16-16(Push3.2-Push)	15	75	30	4,44
EFP2020.2212(P3.2-P)	20 - 20	Переходник 20-20(Push3.2-Push)	16	82	20	5,57
EFP2525.2212(P3.2-P)	25 - 25	Переходник 25-25(Push3.2-Push)	19	91	12	9,76
EFP3232.2212(P3.2-P)	32 - 32	Переходник 32-32(Push3.2-Push)	23	105	9	16,20

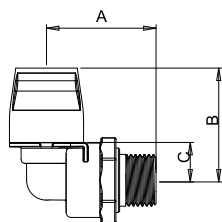
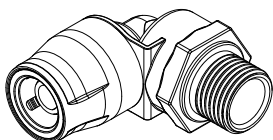
УГОЛЬНИК 90° РАВНОСТОРОННИЙ



Угольник 90° равносторонний применяется для изменения направления трубы на 90° в труднодоступных местах и трубы большого диаметра

Артикул	Диаметр	Наименование	А, мм	В, мм	С, мм	Кол-во в упак., шт.	Цена, евро
ЕFP1616.2221	16-16	Угольник 90° 16	47	47	17	20	4,51
ЕFP2020.2221	20-20	Угольник 90° 20	52	52	19	15	6,05
ЕFP2525.2221	25-25	Угольник 90° 25	59	59	23	10	10,24
ЕFP3232.2221	32-32	Угольник 90° 32	69	69	28	6	18,55

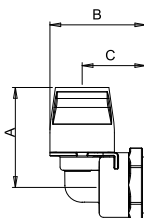
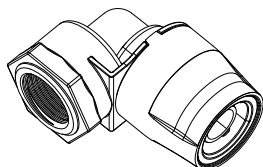
УГОЛЬНИК 90° С НАРУЖНОЙ РЕЗЬБОЙ



Угольник 90° с наружной резьбой применяется для выполнения угла малого радиуса с одновременным переходом на резьбовую арматуру

Артикул	Диаметр	Наименование	А, мм	В, мм	С, мм	Кол-во в упак., шт.	Цена, евро
ЕFP16.2226-12	16 x 1/2"	Угольник с н.р. 16-1/2	45	45	15	20	5,70
ЕFP20.2226-12	20 x 1/2"	Угольник с н.р. 20-1/2	47	48	15	15	6,38
ЕFP25.2226-34	25 x 3/4"	Угольник с н.р. 25-3/4	51	56	20	10	8,57
ЕFP32.2226-10	32 x 1"	Угольник с н.р. 32-1	59	66	25	6	18,29

УГОЛЬНИК 90° С ВНУТРЕННЕЙ РЕЗЬБОЙ

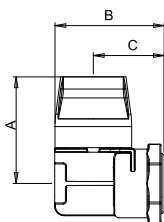
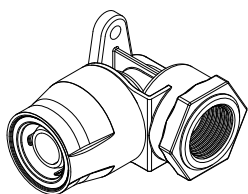


Угольник 90° с внутренней резьбой применяется для выполнения угла малого радиуса с одновременным переходом на резьбовую арматуру, металлическую трубу

Артикул	Диаметр	Наименование	А, мм	В, мм	С, мм	Кол-во в упак., шт.	Цена, евро
ЕFP16.2225-12	16 x 1/2"	Угольник с в.р. 16-1/2	46	46	31	20	5,15
ЕFP20.2225-12	20 x 1/2"	Угольник с в.р. 20-1/2	49	51	33	15	6,02
ЕFP20.2225-34	20 x 3/4"	Угольник с в.р. 20-3/4	51	51	34	12	7,47
ЕFP25.2225-34	25 x 3/4"	Угольник с в.р. 25-3/4	57	57	36	10	9,92
ЕFP32.2225-10	32 x 1"	Угольник с в.р. 32-1	66	66	42	6	17,81

ФИТИНГИ ELSEN СЕРИИ PUSH 3.2

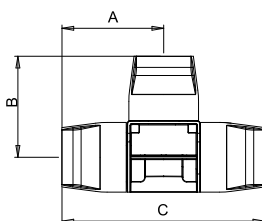
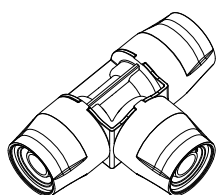
УГОЛЬНИК 90° НАСТЕННЫЙ С ВНУТРЕННЕЙ РЕЗЬБОЙ



Угольник 90° настенный с внутренней резьбой применяется для подключения сантехнических приборов

Артикул	Диаметр	Наименование	А, мм	В, мм	С, мм	Кол-во в упак., шт.	Цена, евро
ЕFP16.2225-12W	16 x 1/2"	Угольник настенный в.р. 16-1/2	46	46	31	20	5,51
ЕFP20.2225-12W	20 x 1/2"	Угольник настенный в.р. 20-1/2	49	51	33	15	6,47
ЕFP25.2225-34W	25 x 3/4"	Угольник настенный в.р. 25-3/4	57	57	36	10	12,17

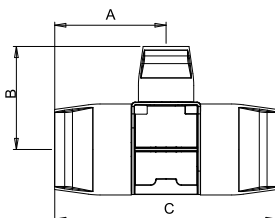
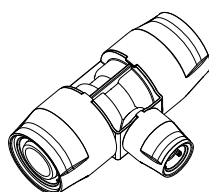
ТРОЙНИК РАВНОСТОРОННИЙ



Тройник равносторонний применяется для разделения потоков или для смешения теплоносителя

Артикул	Диаметр	Наименование	А, мм	В, мм	С, мм	Кол-во в упак., шт.	Цена, евро
ЕFP161616.2231	16-16-16	Тройник 16-16-16	47	47	94	15	6,99
ЕFP202020.2231	20-20-20	Тройник 20-20-20	52	52	104	10	9,31
ЕFP252525.2231	25-25-25	Тройник 25-25-25	59	59	118	8	15,26
ЕFP323232.2231	32-32-32	Тройник 32-32-32	69	69	138	4	27,02

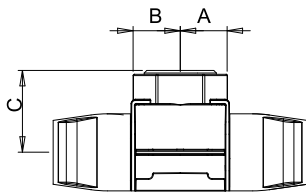
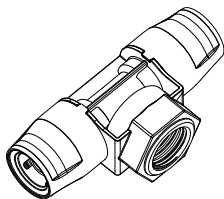
ТРОЙНИК ПЕРЕХОДНОЙ



Тройник переходной применяется для организации отвода теплоносителя на отопительный прибор или отвода воды на сантехническое устройство

Артикул	Диаметр	Наименование	А, мм	В, мм	С, мм	Кол-во в упак., шт.	Цена, евро
ЕFP162016.2232	16-20-16	Тройник 16-20-16	49	50	97	12	7,95
ЕFP201616.2232	20-16-16	Тройник 20-16-16	50	50	94	12	7,95
ЕFP201620.2232	20-16-20	Тройник 20-16-20	50	50	100	10	8,86
ЕFP202016.2232	20-20-16	Тройник 20-20-16	53	50	101	10	8,92
ЕFP202520.2232	20-25-20	Тройник 20-25-20	55	56	110	8	18,06
ЕFP203220.2232	20-32-20	Тройник 20-32-20	62	62	118	8	26,40
ЕFP251620.2232	25-16-20	Тройник 25-16-20	53	52	103	8	16,74
ЕFP251625.2232	25-16-25	Тройник 25-16-25	53	52	100	8	12,65
ЕFP252016.2232	25-20-16	Тройник 25-20-16	56	55	106	8	16,78
ЕFP252020.2232	25-20-20	Тройник 25-20-20	56	53	109	8	11,75
ЕFP252025.2232	25-20-25	Тройник 25-20-25	56	55	112	8	14,55
ЕFP252520.2232	25-25-20	Тройник 25-25-20	59	59	118	8	14,94
ЕFP321632.2232	32-16-32	Тройник 32-16-32	60	56	120	5	31,20
ЕFP322020.2232	32-20-20	Тройник 32-20-20	63	59	116	5	25,05
ЕFP322032.2232	32-20-32	Тройник 32-20-32	63	59	124	5	29,24
ЕFP322525.2232	32-25-25	Тройник 32-25-25	64	64	123	4	22,57
ЕFP322532.2232	32-25-32	Тройник 32-25-32	64	64	128	4	31,36

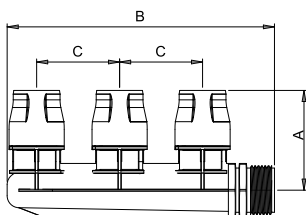
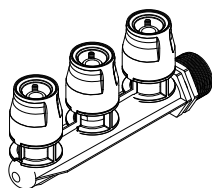
ТРОЙНИК С ВНУТРЕННЕЙ РЕЗЬБОЙ



Тройник с внутренней резьбой применяется для организации отвода теплоносителя на отопительный прибор или отвода воды на сантехническое устройство с одновременным переходом на резьбовую арматуру, металлическую трубу

Артикул	Диаметр	Наименование	А, мм	В, мм	С, мм	Кол-во в упак., шт.	Под заказ	Цена, евро
EFP1616.2235-12	16-1/2"-16	Тройник с в.р. 16-1/2-16	19	19	32	15	√	7,95
EFP2020.2235-12	20-1/2"-20	Тройник с в.р. 20-1/2-20	19	19	34	10	√	9,69

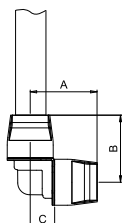
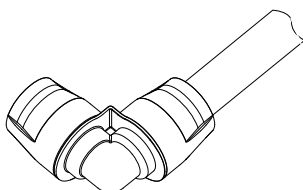
ГРЕБЁНКА РАСПРЕДЕЛИТЕЛЬНАЯ



Гребёнка распределительная применяется для разветвления потоков при коллекторной разводке отопительных приборов (требуется 2 шт.) или для разделения подачи воды на сантехнические устройства

Артикул	Диаметр	Наименование	Кол-во в упак., шт.	Под заказ	Цена, евро
EFP3416.2245-3	3/4-16-16-16	Гребенка распределительная 3/4-16-16-16	8	√	12,27
EFP342016.2245-3	3/4-20-16-16	Гребенка распределительная 3/4-20-16-16	8	√	13,36
EFP3416.2245-4	3/4-16-16-16-16	Гребенка распределительная 3/4-16-16-16-16	4	√	15,75
EFP342016.2245-4	3/4-20-16-16-16	Гребенка распределительная 3/4-20-16-16-16	4	√	16,81

Г-ОБРАЗНОЕ ПОДКЛЮЧЕНИЕ К РАДИАТОРУ

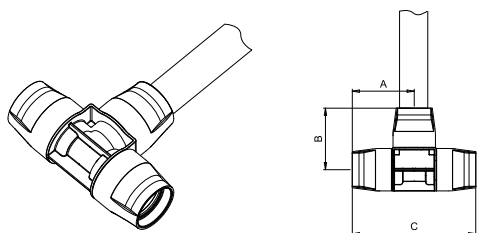


Г-образное подключение к радиатору применяется для подключения последнего в ряду радиатора при двухтрубной плintусной разводке

Артикул	Диаметр	Наименование	А, мм	В, мм	С, мм	Кол-во в упак., шт.	Цена, евро
EFP1615.22250	16-Cu15 (250 mm)	Г-образное подключение(250 мм) 16-Cu15	47	47	17	1	14,95
EFP2015.22250	20-Cu15 (250 mm)	Г-образное подключение(250 мм) 20-Cu15	49	52	19	1	20,31
EFP1615.22300	16-Cu15 (300 mm)	Г-образное подключение(300 мм) 16-Cu15	47	47	17	1	15,55
EFP2015.22300	20-Cu15 (300 mm)	Г-образное подключение(300 мм) 20-Cu15	49	52	19	1	20,90
EFP1615.22750	16-Cu15 (750 mm)	Г-образное подключение(750 мм) 16-Cu15	47	47	17	1	22,86
EFP2015.22750	20-Cu15 (750 mm)	Г-образное подключение(750 мм) 20-Cu15	49	52	19	1	31,04

ФИТИНГИ ELSEN СЕРИИ PUSH 3.2

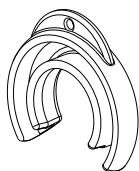
Т-ОБРАЗНОЕ ПОДКЛЮЧЕНИЕ К РАДИАТОРУ



Т-образное подключение к радиатору применяется для подключения радиатора при двухтрубной плинтусной разводке

Артикул	Диаметр	Наименование	А, мм	В, мм	С, мм	Кол-во в упак., шт.	Цена, евро
ЕFP161516.22250	16-Cu15-16 (250 мм)	Т-образное подключение(250 мм) 16-Cu15-16	47	47	94	1	18,66
ЕFP201516.22250	20-Cu15-16 (250 мм)	Т-образное подключение(250 мм) 20-Cu15-16	50	50	94	1	25,26
ЕFP201520.22250	20-Cu15-20 (250 мм)	Т-образное подключение(250 мм) 20-Cu15-20	50	50	100	1	25,26
ЕFP251520.22250	25-Cu15-20 (250 мм)	Т-образное подключение(250 мм) 25-Cu15-20	53	52	103	1	32,57
ЕFP161516.22300	16-Cu15-16 (300 мм)	Т-образное подключение(300 мм) 16-Cu15-16	47	47	94	1	19,09
ЕFP201516.22300	20-Cu15-16 (300 мм)	Т-образное подключение(300 мм) 20-Cu15-16	50	50	94	1	25,70
ЕFP201520.22300	20-Cu15-20 (300 мм)	Т-образное подключение(300 мм) 20-Cu15-20	50	50	100	1	25,70
ЕFP251520.22300	25-Cu15-20 (300 мм)	Т-образное подключение(300 мм) 25-Cu15-20	53	52	103	1	33,01
ЕFP161516.22750	16-Cu15-16 (750 мм)	Т-образное подключение(750 мм) 16-Cu15-16	47	47	94	1	28,40
ЕFP201516.22750	20-Cu15-16 (750 мм)	Т-образное подключение(750 мм) 20-Cu15-16	50	50	94	1	38,19
ЕFP201520.22750	20-Cu15-20 (750 мм)	Т-образное подключение(750 мм) 20-Cu15-20	50	50	100	1	38,19
ЕFP251520.22750	25-Cu15-20 (750 мм)	Т-образное подключение(750 мм) 25-Cu15-20	53	52	103	1	49,01

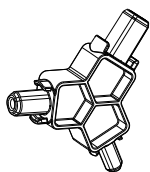
СЪЁМНОЕ КОЛЬЦО



Съёмное кольцо применяется для разъема ошибочно смонтированного соединения

Артикул	Диаметр	Наименование	Кол-во в упак., шт.	Цена, евро
ЕFP16.1	16	Съемное кольцо 16	100	4,44
ЕFP20.1	20	Съемное кольцо 20	100	4,54
ЕFP25.1	25/26	Съемное кольцо 25/26	75	4,60
ЕFP32.1	32	Съемное кольцо 32	50	4,86

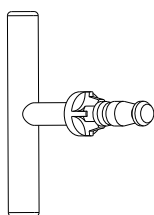
КОНФОРМАТОР НА 3 ДИАМЕТРА



Конформатор на 3 диаметра применяется для выравнивания формы трубы перед выполнением соединения

Артикул	Диаметр	Наименование	Кол-во в упак., шт.	Цена, евро
ЕFP16-25.6	16 - 20 - 25	Конформатор 16-20-25	15	8,86

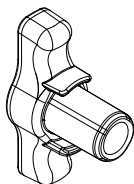
МЕТАЛЛИЧЕСКИЙ КАЛИБРАТОР



Металлический калибратор применяется для калибровки трубы перед выполнением соединения

Артикул	Диаметр	Наименование	Кол-во в упак., шт.	Цена, евро
EFP16.3	16	Калибратор 16	1	39,77
EFP20.3	20	Калибратор 20	1	50,23
EFP25.3	25	Калибратор 25	1	56,51
EFP32.3	32	Калибратор 32	1	69,07

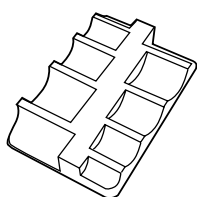
КОНФОРМАТОР



Конформатор применяется для выравнивания формы трубы перед выполнением соединения

Артикул	Диаметр	Наименование	Кол-во в упак., шт.	Цена, евро
EFP32.4	32	Конформатор 32	25	8,24

МАРКЁР



Маркёр применяется для маркирования на трубе расстояния, на которое необходимо вставить трубу в фитинг при монтаже

Артикул	Диаметр	Наименование	Кол-во в упак., шт.	Цена, евро
EFP15-32.5	15-16-20-25-26-32	Маркер (15-16-20-25-26-32)	10	8,53

ФИТИНГИ Push

ELSEN



произведено в EU



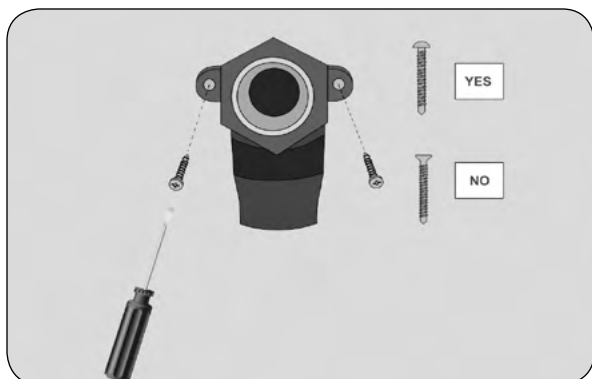
- 👍 Не нужен специальный инструмент для монтажа
- 👍 Время монтажа в 2 раза меньше
- 👍 Можно закладывать в бетон
- 👍 Многократный фитинг
- 👍 Материал корпуса - высокопрочный полимер PPSU
- 👍 Гарантия 10 лет

- Для уточнения ассортимента обращайтесь к Вашему менеджеру.
- Стоимость аналогична стоимости фитингов PUSH 3.2
- Подходят к металлопластиковым и полимерным трубам соответствующим стандарту ISO 15875 и номинальным размерам:

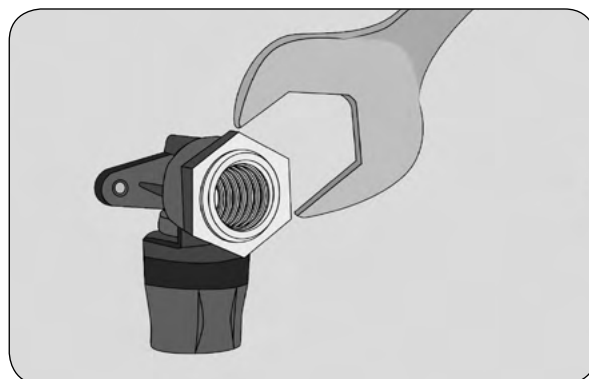
Труба МЕТАЛЛОПОЛИМЕРНАЯ	Труба PEX // PEX EVON	Труба PERT // PERT EVON	Труба МЕДЬ
Ø 16 x 2.0	Ø 16 x 1.8	Ø 16 x 1.8	Ø 15
Ø 20 x 2.0	Ø 16 x 2.0	Ø 16 x 2.0	
Ø 25 x 2.5	Ø 20 x 1.9	Ø 20 x 1.9	
Ø 26 x 3.0	Ø 20 x 2.0	Ø 20 x 2.0	
Ø 32 x 3.0	Ø 25 x 2.3	Ø 25 x 2.3	
	Ø 32 x 2.9	Ø 32 x 2.9	

МОНТАЖ ФИТИНГОВ ELSEN СЕРИЙ PUSH И PUSH 3.2

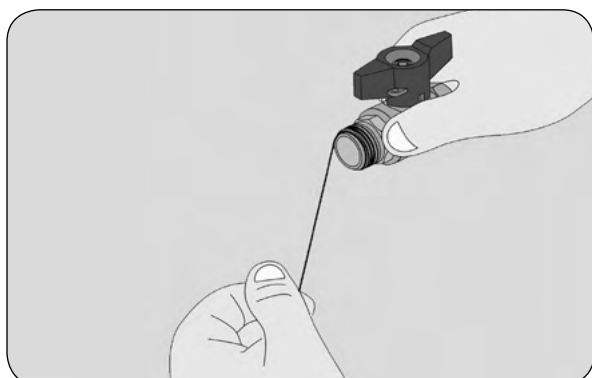
ИНСТРУКЦИЯ ПО МОНТАЖУ ФИТИНГОВ ELSEN СЕРИИ PUSH/PUSH 3.2 С НАСТЕННЫМ КРЕПЕЖОМ



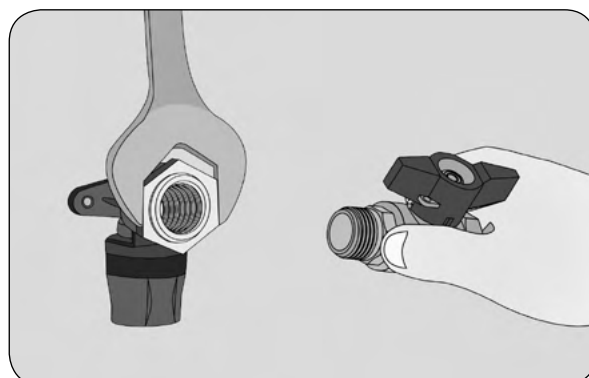
1. Зафиксировать настенный фитинг на основании с помощью саморезов с прессшайбой. Момент затяжки 1.5-2.0 Нм. Плоская часть шляпки самореза должна жестко зафиксировать «ушко» фитинга, но не деформировать его.



2. Зафиксировать гаечным ключом шлицы на торце фитинга.



3. Приборы с ответной резьбовой частью необходимо уплотнить не более, чем на 5 витков. Уплотнение следует производить ФУМ лентой, либо уплотнительной нитью.



4. При установке прибора с ответной резьбовой частью необходимо фиксировать шлицы фитинга.



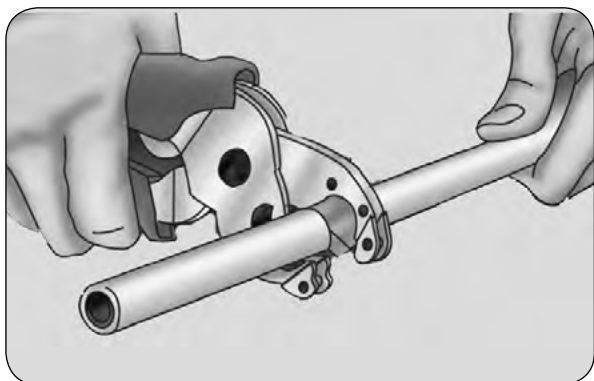
5. При скрытом монтаже без замоноличивания (например, в гипсокартон) необходимо, чтобы шлицы фитинга выступали за край монтажной стены не менее, чем на 5 - 10 мм.



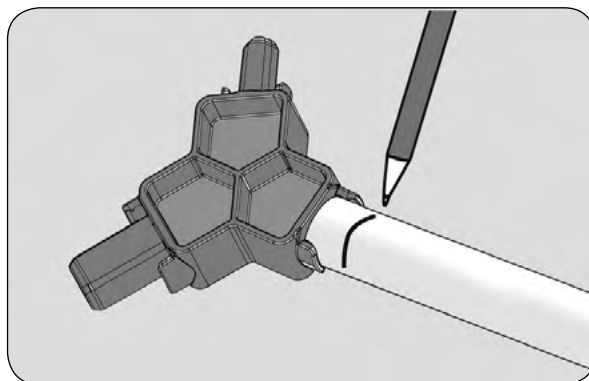
6. При скрытом монтаже и замоноличивании в цементный раствор можно не придерживать шлицы фитинга гаечным ключом. При этом важно, чтобы фитинг был полностью окружен цементным раствором без пустот. Монтаж приборов с ответной резьбовой частью производить после затвердевания цементного раствора.

МОНТАЖ ФИТИНГОВ ELSEN СЕРИЙ PUSH И PUSH 3.2

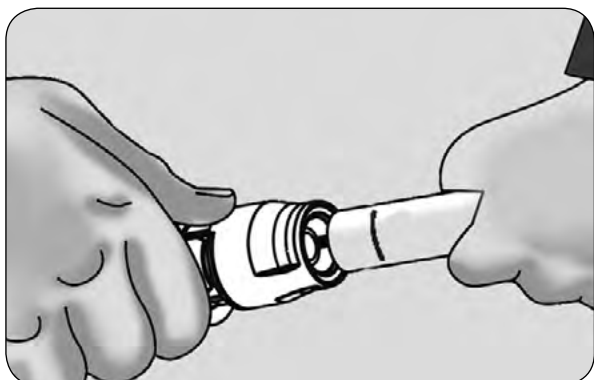
ИНСТРУКЦИЯ ПО МОНТАЖУ ФИТИНГОВ ELSEN СЕРИИ PUSH/PUSH 3.2



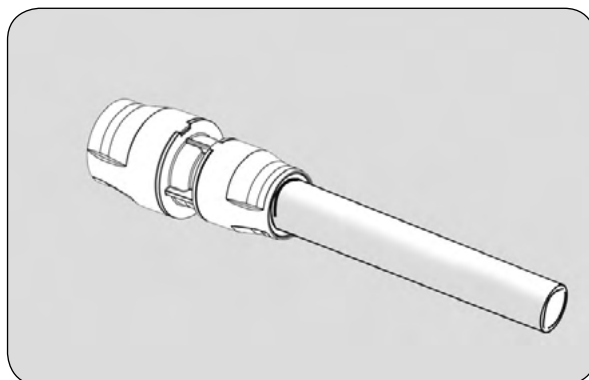
1. Отрезать трубу



2. Отконформировать край трубы.
Отметить глубину посадки

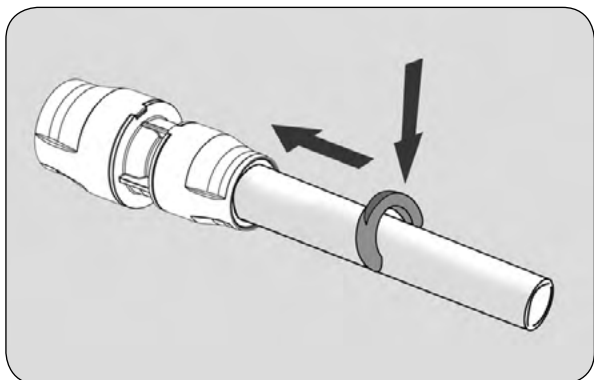


3. Вставить трубу в фитинг

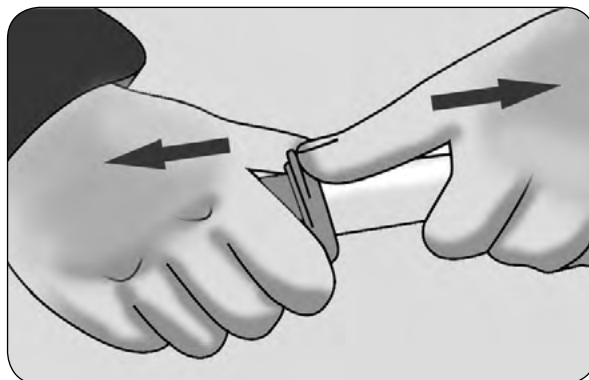


4. Соединение готово к использованию

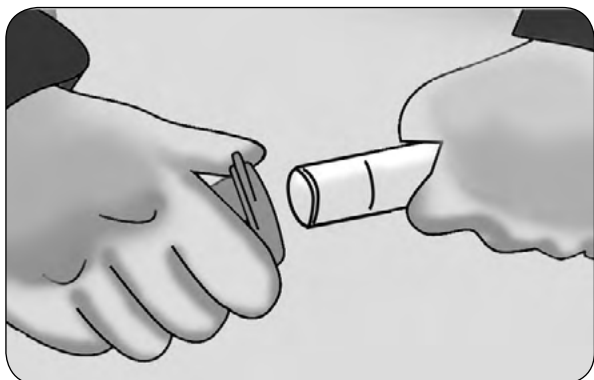
ИНСТРУКЦИЯ ПО ВОССТАНОВЛЕНИЮ ФИТИНГОВ ELSEN СЕРИИ PUSH/PUSH 3.2



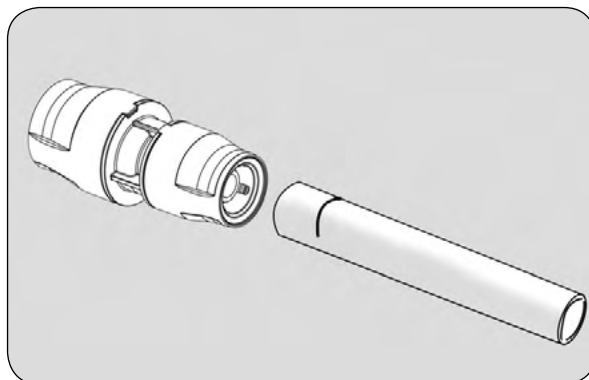
1. Надеть на трубу съемное кольцо и придвинуть его к фитингу



2. Надавить на фитинг, как показано на схеме



3. Вынуть трубу из фитинга



4. Соединение готово для повторного использования

ФИТИНГИ Monolit

ELSEN



произведено в EU



- 👍 Долговечность
- 👍 Надежность
- 👍 Экологичность
- 👍 Безопасность монтажа
- 👍 Гарантия 10 лет

Аксиальные фитинги ELSER серии Monolit предназначены для соединения труб из сшитого полиэтилена PE-Xa в системах отопления, холодного и горячего водоснабжения индивидуального и многоэтажного жилого строительства, а также объектов общественного назначения.

Система аксиальных фитингов ELSER серии Monolit основана на эффекте памяти материала, в следствие чего не требует дополнительных уплотнений между трубой и фитингом. Для монтажа системы с аксиальными фитингами необходим специальный инструмент, который также представлен в нашем решении.

Основные преимущества аксиальных фитингов ELSER:

Долговечность

Система аксиальных фитингов ELSER серии Monolit и PE-Xa труб позволяет смонтировать единую полимерную систему, со сроком службы не менее 50 лет.

Надежность

Аксиальные фитинги ELSER серии Monolit позволяют максимально эффективно использовать свойства труб из сшитого полиэтилена ELSER Elspire PE-Xa. Трубы ELSER обладают эффектом «памяти форм», суть которого заключается в том, что после расширения труба стремится вернуть первоначальную форму, тем самым производя надежное уплотнение места соединения трубы с фитингом. Помимо классических преимуществ большинства аксиальных систем, фитинги ELSER серии Monolit обладают и рядом уникальных преимуществ:

- Все полимерные части фитинга выполнены из высокопрочного пластика PPSU, что делает систему непревзойденно надежной и безопасной. Материал PPSU обладает важной характеристикой в отличие от других пластиков – термостабильностью в широчайшем диапазоне температур от -45 до +270 °C, в данном диапазоне температур фитинги ELSER серии Monolit практически не меняют своих механических свойств.
- Гильза фитингов ELSER серии Monolit состоит из двух материалов. Внутренняя часть выполнена из высокопрочного полимера PPSU, которая сверху стянута стальной оболочкой с антикоррозионным покрытием. Внутреннее полимерное покрытие обеспечивает надежное уплотнение и безопасное (не повреждая трубу) продвижение гильзы, а металлическая оболочка обеспечивает непревзойденную прочность. Повредить такую гильзу практически невозможно.
- Аксиальные фитинги ELSER серии Monolit оснащены специальной системой Clip. Эта система обеспечивает зацепление гильзы относительно корпуса фитинга после полного продвижения гильзы, что позволяет надежно зафиксировать гильзу в рабочем положении на корпусе фитинга.

Экологичность

Основные элементы системы аксиальных фитингов ELSER серии Monolit выполнены из высокопрочного полимера PPSU. Данный материал разрабатывался в рамках программы по освоению космического пространства, где требования по экологической и общей безопасности являются приоритетными. Поэтому фитинги ELSER серии Monolit являются экологически чистыми и безопасными. Элементы системы химически инертны к большинству используемых теплоносителей, на стенках системы не образуется ржавчина и практически не откладывается известковый налет. Фитинги ELSER серии Monolit рекомендуются к установке при повышенных требованиях к качеству воды.

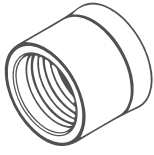
Безопасность монтажа

При монтаже аксиальных фитингов ELSER серии Monolit не используются нагревательные элементы и открытый огонь. Монтаж осуществляется с помощью ручных инструментов без подключения к внешнему источнику питания.

Гарантия 10 лет

При применении системы из труб и фитингов ELSER серии Monolit действует расширенная гарантия.

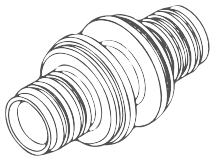
ГИЛЬЗА МОНТАЖНАЯ, PPSU/СТАЛЬ



Гильза монтажная подвижная применяется для соединения трубы PE-Xa с аксиальными фитингами

Артикул	Диаметр	Наименование	Кол-во в упак., шт.	Цена, евро
EFA16	Ø 16	Гильза монтажная Ø 16 ELSEN, PPSU/сталь	50	0,60
EFA20	Ø 20	Гильза монтажная Ø 20 ELSEN, PPSU/сталь	50	0,84
EFA25	Ø 25	Гильза монтажная Ø 25 ELSEN, PPSU/сталь	50	1,20
EFA32	Ø 32	Гильза монтажная Ø 32 ELSEN, PPSU/сталь	50	2,27

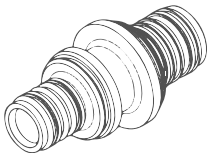
МУФТА СОЕДИНИТЕЛЬНАЯ, PPSU, ЛАТУНЬ



Муфта соединительная, равнопроходная применяется для соединения труб с одинаковыми диаметрами

Артикул	Диаметр	Наименование	Кол-во в упак., шт.	Цена, евро
EFA11.1616	Ø 16	Муфта соединительная Ø 16 ELSEN, PPSU	10	1,23
EFA11.2020	Ø 20	Муфта соединительная Ø 20 ELSEN, PPSU	10	2,49
EFA11.2525	Ø 25	Муфта соединительная Ø 25 ELSEN, PPSU	10	2,94
EFA11.3232B	Ø 32	Муфта соединительная Ø 32 ELSEN, латунь	10	15,82

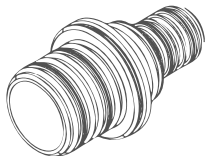
МУФТА ПЕРЕХОДНАЯ, PPSU



Муфта соединительная переходная применяется для соединения труб с разными диаметрами

Артикул	Диаметр	Наименование	Кол-во в упак., шт.	Цена, евро
EFA12.2016	Ø 20-16	Муфта переходная Ø 20-16 ELSEN, PPSU	10	1,68
EFA12.2520	Ø 25-20	Муфта переходная Ø 25-20 ELSEN, PPSU	10	2,49

МУФТА ПЕРЕХОДНАЯ, ЛАТУНЬ

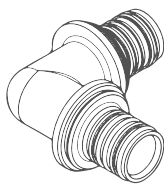


Муфта соединительная переходная применяется для соединения труб с разными диаметрами

Артикул	Диаметр	Наименование	Кол-во в упак., шт.	Цена, евро
EFA12.2516B	Ø 25-16	Муфта переходная Ø 25-16 ELSEN, латунь	10	12,36
EFA12.3225B	Ø 32-25	Муфта переходная Ø 32-25 ELSEN, латунь	10	15,82
EFA12.3220B	Ø 32-20	Муфта переходная Ø 32-20 ELSEN, латунь	10	15,82
EFA12.3216B	Ø 32-16	Муфта переходная Ø 32-16 ELSEN, латунь	10	15,82

АКСИАЛЬНЫЕ ФИТИНГИ ELSEN СЕРИИ MONOLIT

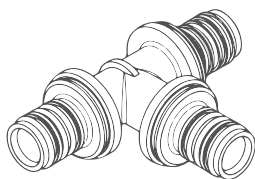
УГОЛЬНИК 90°, PPSU



Угольник 90° применяется для выполнения поворота в труднодоступных местах и на трубах увеличенного диаметра

Артикул	Диаметр	Наименование	Кол-во в упак., шт.	Цена, евро
EFA21.1616	Ø 16	Угольник 90° Ø 16 ELSEN, PPSU	10	1,68
EFA21.2020	Ø 20	Угольник 90° Ø 20 ELSEN, PPSU	10	2,59
EFA21.2525	Ø 25	Угольник 90° Ø 25 ELSEN, PPSU	10	3,85
EFA21.3232	Ø 32	Угольник 90° Ø 32 ELSEN, PPSU	10	6,06

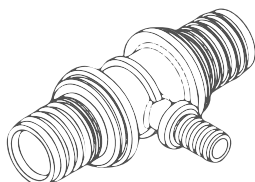
ТРОЙНИК РАВНОСТОРОННИЙ, PPSU



Тройник равносторонний применяется при слиянии или разделении потока

Артикул	Диаметр	Наименование	Кол-во в упак., шт.	Цена, евро
EFA31.161616	Ø 16	Тройник равносторонний Ø 16 ELSEN, PPSU	10	2,59
EFA31.202020	Ø 20	Тройник равносторонний Ø 20 ELSEN, PPSU	10	3,85
EFA31.252525	Ø 25	Тройник равносторонний Ø 25 ELSEN, PPSU	10	5,25
EFA31.323232	Ø 32	Тройник равносторонний Ø 32 ELSEN, PPSU	10	8,96

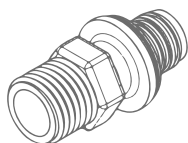
ТРОЙНИК РЕДУКЦИОННЫЙ, PPSU



Тройник редуционный используется для отвода теплоносителя или воды на отопительные или сантехнические устройства

Артикул	Диаметр	Наименование	Кол-во в упак., шт.	Цена, евро
EFA31.201620	Ø 20-16-20	Тройник редуционный Ø 20-16-20 ELSEN, PPSU	10	3,54
EFA31.201616	Ø 20-16-16	Тройник редуционный Ø 20-16-16 ELSEN, PPSU	10	2,94
EFA31.162016	Ø 16-20-16	Тройник редуционный Ø 16-20-16 ELSEN, PPSU	10	3,15
EFA31.202016	Ø 20-20-16	Тройник редуционный Ø 20-20-16 ELSEN, PPSU	10	3,71
EFA31.252025	Ø 25-20-25	Тройник редуционный Ø 25-20-25 ELSEN, PPSU	10	5,08
EFA31.252020	Ø 25-20-20	Тройник редуционный Ø 25-20-20 ELSEN, PPSU	10	5,08
EFA31.252016	Ø 25-20-16	Тройник редуционный Ø 25-20-16 ELSEN, PPSU	10	4,94
EFA31.202516	Ø 20-25-16	Тройник редуционный Ø 20-25-16 ELSEN, PPSU	10	5,81
EFA31.202520	Ø 20-25-20	Тройник редуционный Ø 20-25-20 ELSEN, PPSU	10	5,81
EFA31.251616	Ø 25-16-16	Тройник редуционный Ø 25-16-16 ELSEN, PPSU	10	4,62
EFA31.251620	Ø 25-16-20	Тройник редуционный Ø 25-16-20 ELSEN, PPSU	10	4,94
EFA31.251625	Ø 25-16-25	Тройник редуционный Ø 25-16-25 ELSEN, PPSU	10	7,14
EFA31.252016	Ø 25-20-16	Тройник редуционный Ø 25-20-16 ELSEN, PPSU	10	4,94
EFA31.321632	Ø 32-16-32	Тройник редуционный Ø 32-16-32 ELSEN, PPSU	10	8,47
EFA31.322025	Ø 32-20-25	Тройник редуционный Ø 32-20-25 ELSEN, PPSU	10	8,09
EFA31.322032	Ø 32-20-32	Тройник редуционный Ø 32-20-32 ELSEN, PPSU	10	8,26
EFA31.322520	Ø 32-25-20	Тройник редуционный Ø 32-25-20 ELSEN, PPSU	10	8,09
EFA31.322525	Ø 32-25-25	Тройник редуционный Ø 32-25-25 ELSEN, PPSU	10	8,09
EFA31.322532	Ø 32-25-32	Тройник редуционный Ø 32-25-32 ELSEN, PPSU	10	8,47

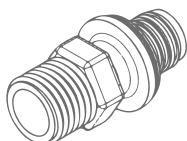
ПЕРЕХОДНИК С НАРУЖНОЙ РЕЗЬБОЙ, PPSU



Переходник с наружной резьбой применяется для соединения пластиковых труб с арматурой

Артикул	Диаметр	Наименование	Кол-во в упак., шт.	Цена, евро
EFA16.16-12	Ø 16-1/2	Переходник с наружной резьбой Ø 16-1/2 ELSEN, PPSU	10	1,54
EFA16.16-34	Ø 16-3/4	Переходник с наружной резьбой Ø 16-3/4 ELSEN, PPSU	10	2,14
EFA16.20-12	Ø 20-1/2	Переходник с наружной резьбой Ø 20-1/2 ELSEN, PPSU	10	2,14
EFA16.20-34	Ø 20-3/4	Переходник с наружной резьбой Ø 20-3/4 ELSEN, PPSU	10	2,49

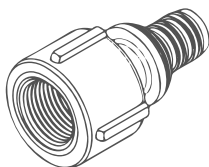
ПЕРЕХОДНИК С НАРУЖНОЙ РЕЗЬБОЙ, ЛАТУНЬ



Переходник с наружной резьбой применяется для соединения пластиковых труб с резьбовой арматурой

Артикул	Диаметр	Наименование	Кол-во в упак., шт.	Цена, евро
EFA16.16-12B	Ø 16-1/2	Переходник с наружной резьбой Ø 16-1/2 ELSEN, латунь	10	6,15
EFA16.16-34B	Ø 16-3/4	Переходник с наружной резьбой Ø 16-3/4 ELSEN, латунь	10	7,28
EFA16.20-12B	Ø 20-1/2	Переходник с наружной резьбой Ø 20-1/2 ELSEN, латунь	10	6,70
EFA16.20-34B	Ø 20-3/4	Переходник с наружной резьбой Ø 20-3/4 ELSEN, латунь	10	7,28
EFA16.25-34B	Ø 25-3/4	Переходник с наружной резьбой Ø 25-3/4 ELSEN, латунь	10	8,59
EFA16.25-10B	Ø 25-1	Переходник с наружной резьбой Ø 25-1 ELSEN, латунь	10	10,17
EFA16.32-10B	Ø 32-1	Переходник с наружной резьбой Ø 32-1 ELSEN, латунь	10	13,28

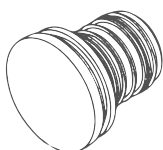
ПЕРЕХОДНИК С ВНУТРЕННЕЙ РЕЗЬБОЙ, ЛАТУНЬ, PPSU/ЛАТУНЬ



Переходник с внутренней резьбой применяется для соединения пластиковой трубы с металлической трубой, резьбовой арматурой, отопительными приборами

Артикул	Диаметр	Наименование	Кол-во в упак., шт.	Цена, евро
EFA15.20-12B	Ø 20-1/2	Переходник с внутренней резьбой Ø 20-1/2 ELSEN, латунь	10	6,70
EFA15.20-34B	Ø 20-3/4	Переходник с внутренней резьбой Ø 20-3/4 ELSEN, латунь	10	7,28
EFA15.25-34B	Ø 25-3/4	Переходник с внутренней резьбой Ø 25-3/4 ELSEN, латунь	10	8,59
EFA15.25-10B	Ø 25-1	Переходник с внутренней резьбой Ø 25-1 ELSEN, латунь	10	10,17
EFA15.32-10B	Ø 32-1	Переходник с внутренней резьбой Ø 32-1 ELSEN, латунь	10	14,80
EFA15.16-12	Ø 16-1/2	Переходник с внутренней резьбой Ø 16-1/2 ELSEN, PPSU/латунь	10	7,00
EFA15.16-34	Ø 16-3/4	Переходник с внутренней резьбой Ø 16-3/4 ELSEN, PPSU/латунь	10	7,73

ЗАГЛУШКА, PPSU



Заглушка используется в качестве комплектующей фасонных изделий

Артикул	Диаметр	Наименование	Кол-во в упак., шт.	Цена, евро
EFA1622	Ø 16 x 2,2	Заглушка Ø 16 x 2,2 ELSEN, PPSU	10	0,77
EFA2028	Ø 20 x 2,8	Заглушка Ø 20 x 2,8 ELSEN, PPSU	10	1,23

АКСИАЛЬНЫЕ ФИТИНГИ ELSEN СЕРИИ MONOLIT

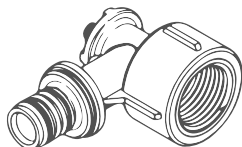
ЗАГЛУШКА, ЛАТУНЬ



Заглушка применяется в качестве комплектующей фасонных изделий

Артикул	Диаметр	Наименование	Кол-во в упак., шт.	Цена, евро
EFA2535B	Ø 25 x 3,5	Заглушка Ø 25 x 3,5 ELSEN, латунь	10	3,22

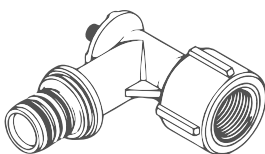
УГОЛЬНИК НАСТЕННЫЙ С ВНУТРЕННЕЙ РЕЗЬБОЙ КОРОТКИЙ, PPSU/ЛАТУНЬ



Угольник настенный с внутренней резьбой применяется для подключения сантехнических приборов

Артикул	Диаметр	Наименование	Кол-во в упак., шт.	Цена, евро
EFA25.16-12W	Ø 16-1/2	Угольник настенный с внутренней резьбой Ø 16-1/2 короткий ELSEN, PPSU/латунь	10	6,90
EFA25.20-12W	Ø 20-1/2	Угольник настенный с внутренней резьбой Ø 20-1/2 короткий ELSEN, PPSU/латунь	10	7,56
EFA25.20-34W	Ø 20-3/4	Угольник настенный с внутренней резьбой Ø 20-3/4 короткий ELSEN, PPSU/латунь	10	10,68

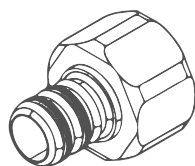
УГОЛЬНИК НАСТЕННЫЙ С ВНУТРЕННЕЙ РЕЗЬБОЙ ДЛИННЫЙ, PPSU/ЛАТУНЬ



Угольник настенный с внутренней резьбой применяется для подключения сантехнических приборов

Артикул	Диаметр	Наименование	Кол-во в упак., шт.	Цена, евро
EFA25.16-12WL	Ø 16-1/2	Угольник настенный с внутренней резьбой Ø 16-1/2 длинный ELSEN, PPSU/латунь	10	7,91

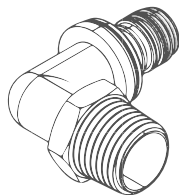
ПЕРЕХОДНИК С НАКИДНОЙ ГАЙКОЙ, ЛАТУНЬ



Переходник с накидной гайкой применяется для организации разъемного резьбового соединения без сгона и контргайки

Артикул	Диаметр	Наименование	Кол-во в упак., шт.	Цена, евро
EFA13.16-12B	Ø 16-1/2	Переходник с накидной гайкой Ø 16-1/2 ELSEN, латунь	10	7,89
EFA13.16-34B	Ø 16-3/4	Переходник с накидной гайкой Ø 16-3/4 ELSEN, латунь	10	8,04
EFA13.20-34B	Ø 20-3/4	Переходник с накидной гайкой Ø 20-3/4 ELSEN, латунь	10	8,11
EFA13.25-10B	Ø 25-1	Переходник с накидной гайкой Ø 25-1 ELSEN, латунь	10	10,54

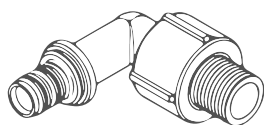
УГОЛЬНИК С НАРУЖНОЙ РЕЗЬБОЙ, PPSU



Угольник с наружной резьбой применяется для выполнения угла малого радиуса с одновременным переходом на резьбу

Артикул	Диаметр	Наименование	Кол-во в упак., шт.	Цена, евро
EFA26.16-12	Ø 16-1/2	Угольник с наружной резьбой Ø 16-1/2 ELSEN, PPSU	10	2,59
EFA26.20-12	Ø 20-1/2	Угольник с наружной резьбой Ø 20-1/2 ELSEN, PPSU	10	3,16

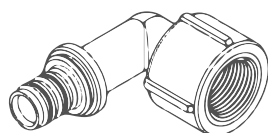
УГОЛЬНИК С НАРУЖНОЙ РЕЗЬБОЙ, PPSU/ЛАТУНЬ



Угольник с наружной резьбой применяется для выполнения угла малого радиуса с одновременным переходом на резьбу

Артикул	Диаметр	Наименование	Кол-во в упак., шт.	Цена, евро
EFA26.16-12B	Ø 16-1/2	Угольник с наружной резьбой Ø 16-1/2 ELSSEN, PPSU/латунь	10	9,51
EFA26.20-12B	Ø 20-1/2	Угольник с наружной резьбой Ø 20-1/2 ELSSEN, PPSU/латунь	10	10,64
EFA26.20-34B	Ø 20-3/4	Угольник с наружной резьбой Ø 20-3/4 ELSSEN, PPSU/латунь	10	12,30
EFA26.25-34B	Ø 25-3/4	Угольник с наружной резьбой Ø 25-3/4 ELSSEN, PPSU/латунь	10	13,47
EFA26.25-10B	Ø 25-1	Угольник с наружной резьбой Ø 25-1 ELSSEN, PPSU/латунь	10	18,75
EFA26.32-10B	Ø 32-1	Угольник с наружной резьбой Ø 32-1 ELSSEN, PPSU/латунь	10	19,19

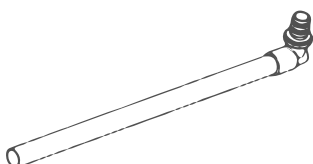
УГОЛЬНИК С ВНУТРЕННЕЙ РЕЗЬБОЙ, PPSU/ЛАТУНЬ



Угольник с внутренней резьбой применяется для выполнения угла малого радиуса с одновременным переходом на резьбу

Артикул	Диаметр	Наименование	Кол-во в упак., шт.	Цена, евро
EFA25.16-12B	Ø 16-1/2	Угольник с внутренней резьбой Ø 16-1/2 ELSSEN, PPSU/латунь	10	6,68
EFA25.20-12B	Ø 20-1/2	Угольник с внутренней резьбой Ø 20-1/2 ELSSEN, PPSU/латунь	10	7,48
EFA25.20-34B	Ø 20-3/4	Угольник с внутренней резьбой Ø 20-3/4 ELSSEN, PPSU/латунь	10	8,81
EFA25.25-34B	Ø 25-3/4	Угольник с внутренней резьбой Ø 25-3/4 ELSSEN, PPSU/латунь	10	9,94
EFA25.25-10B	Ø 25-1	Угольник с внутренней резьбой Ø 25-1 ELSSEN, PPSU/латунь	10	15,59
EFA25.32-10B	Ø 32-1	Угольник с внутренней резьбой Ø 32-1 ELSSEN, PPSU/латунь	10	16,46

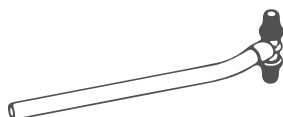
Г-ОБРАЗНОЕ ПОДКЛЮЧЕНИЕ К РАДИАТОРУ



Г-образное подключение к радиатору применяется для подключения радиатора в одно- и двухтрубных системах. Подходит для вариантов подключения из стен и из пола

Артикул	Диаметр	Наименование	Кол-во в упак., шт.	Цена, евро
EFA1615.250	Ø 16	Г-образное подключение к радиатору Ø 16 медная трубка Ø 15-250 мм ELSSEN	10	13,58
EFA2015.250	Ø 20	Г-образное подключение к радиатору Ø 20 медная трубка Ø 15-250 мм ELSSEN	10	15,59

Т-ОБРАЗНОЕ ПОДКЛЮЧЕНИЕ К РАДИАТОРУ

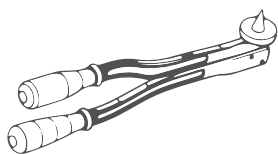


Т-образное подключение к радиатору применяется для подключения радиатора в одно- и двухтрубных системах. Подходит для вариантов подключения из стен и из пола

Артикул	Диаметр	Наименование	Кол-во в упак., шт.	Цена, евро
EFA161516.250	Ø 16-16	Т-образное подключение к радиатору Ø 16-16 медная трубка Ø 15-250 мм ELSSEN	10	20,76
EFA201520.250	Ø 20-20	Т-образное подключение к радиатору Ø 20-20 медная трубка Ø 15-250 мм ELSSEN	10	22,27
EFA251525.250	Ø 25-25	Т-образное подключение к радиатору Ø 25-25 медная трубка Ø 15-250 мм ELSSEN	10	26,40
EFA201516.250	Ø 20-16	Т-образное подключение к радиатору Ø 20-16 медная трубка Ø 15-250 мм ELSSEN	10	22,65
EFA161520.250	Ø 16-20	Т-образное подключение к радиатору Ø 16-20 медная трубка Ø 15-250 мм ELSSEN	10	22,65
EFA251520.250	Ø 25-20	Т-образное подключение к радиатору Ø 25-20 медная трубка Ø 15-250 мм ELSSEN	10	26,40
EFA201525.250	Ø 20-25	Т-образное подключение к радиатору Ø 20-25 медная трубка Ø 15-250 мм ELSSEN	10	26,40

АКСИАЛЬНЫЕ ФИТИНГИ ELSEN СЕРИИ MONOLIT

РУЧНОЙ ИНСТРУМЕНТ ДЛЯ РАСШИРЕНИЯ РЕ-Ха ТРУБ



Ручной инструмент для расширения применяется для соединения элементов системы. Используется для расширения РЕ-Ха труб

Артикул	Наименование	Кол-во в упак., шт.	Цена, евро
EFA01	Ручной инструмент для расширения РЕ-Ха труб ELSEN	1	243,81

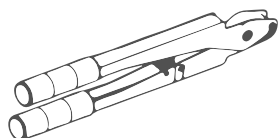
НАСАДКА РАСШИРИТЕЛЬНАЯ



Насадка расширительная используется для монтажа различных диаметров РЕ-Ха труб

Артикул	Диаметр	Наименование	Кол-во в упак., шт.	Цена, евро
EFA01.16.22	Ø 16 x 2,2 мм	Насадка расширительная 16 x 2,2 мм ELSEN	1	87,77
EFA01.20.28	Ø 20 x 2,8 мм	Насадка расширительная 20 x 2,8 мм ELSEN	1	87,77
EFA01.25.35	Ø 25 x 3,5 мм	Насадка расширительная 25 x 3,5 мм ELSEN	1	87,77
EFA01.32	Ø 32 x 4,4 мм	Насадка расширительная 32 x 4,4 мм ELSEN	1	87,77

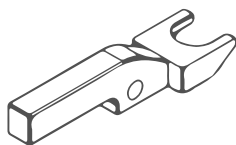
РУЧНОЙ ИНСТРУМЕНТ ДЛЯ ЗАПРЕССОВКИ ФИКСИРУЮЩИХ ГИЛЬЗ



Ручной инструмент применяется для запрессовки фиксирующих гильз при монтаже

Артикул	Наименование	Кол-во в упак., шт.	Цена, евро
EFA02	Ручной инструмент для запрессовки фиксирующих гильз ELSEN	1	214,56

ТИСКИ ЗАПРЕССОВОЧНЫЕ

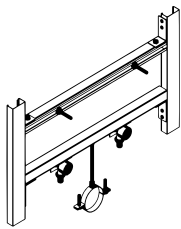


Тиски запрессовочные применяются для фиксации гильзы

Артикул	Диаметр	Наименование	Кол-во в упак., шт.	Цена, евро
EFA02.16	Ø 16	Комплект запрессовочных тисков, Ø 16 ELSEN	1	69,48
EFA02.20	Ø 20	Комплект запрессовочных тисков, Ø 20 ELSEN	1	69,48
EFA02.25	Ø 25	Комплект запрессовочных тисков, Ø 25 ELSEN	1	73,15
EFA02.32	Ø 32	Комплект запрессовочных тисков, Ø 32 ELSEN	1	76,79

АКСЕССУАРЫ К АКСИАЛЬНЫМ ФИТИНГАМ ELSEN

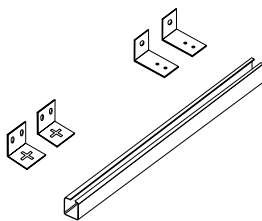
КОМПЛЕКТ ИНСТАЛЛЯЦИИ ДЛЯ ПОДКЛЮЧЕНИЯ САНТЕХНИЧЕСКИХ ПРИБОРОВ



Комплект инсталляции для скрытого монтажа сантехники (унитазов, раковин, биде, душевых кабин)

Артикул	Наименование	Кол-во в упак., шт.	Цена, евро
EFA03.16-12	Комплект инсталляции для подключения сантехнических приборов, 16 x 1/2 с кронштейном для канализации ELSEN	10	87,05
EFA03.20-12	Комплект инсталляции для подключения сантехнических приборов, 20 x 1/2 с кронштейном для канализации ELSEN	10	90,55
EFA03.20-34	Комплект инсталляции для подключения сантехнических приборов, 20 x 3/4 с кронштейном для канализации ELSEN	10	97,48

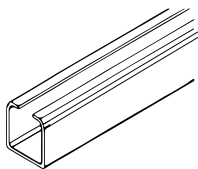
КОМПЛЕКТ ИНСТАЛЛЯЦИИ ДЛЯ ПОДКЛЮЧЕНИЯ САНТЕХНИЧЕСКИХ ПРИБОРОВ



Комплект инсталляции для подключения водорозетки. Включает в себя: крепежную планку, 2 боковых держателя и 2 кронштейна подключения водорозетки

Артикул	Наименование	Кол-во в упак., шт.	Цена, евро
EFA03.04	Комплект монтажный: планка крепежная с кронштейнами и боковыми держателями для подключения водорозеток ELSEN	10	33,25

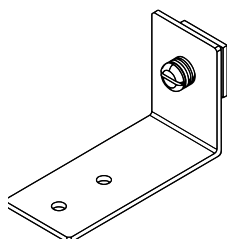
ПЛАНКА КРЕПЕЖНАЯ ELSEN



Крепежная планка для подключения водорозетки

Артикул	Наименование	Кол-во в упак., шт.	Цена, евро
EFA03.0403	Планка крепежная ELSEN	10	12,25

ДЕРЖАТЕЛЬ БОКОВОЙ ДЛЯ КРЕПЕЖНОЙ ПЛАНКИ ELSEN



Боковой держатель для крепежной планки

Артикул	Наименование	Кол-во в упак., шт.	Цена, евро
EFA03.0402	Держатель боковой для крепежной планки ELSEN	10	5,25

ФИТИНГИ АКСИАЛЬНЫЕ

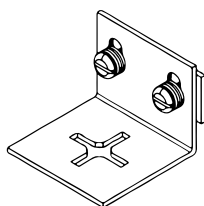
ТРУБОПРОВОДЫ

ЗАПОРНАЯ АРМАТУРА

КОЛЛЕКТОРЫ

АКСЕССУАРЫ К АКЦИАЛЬНЫМ ФИТИНГАМ ELSEN

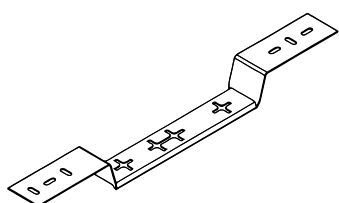
КРОНШТЕЙН ДЛЯ ПОДКЛЮЧЕНИЯ НАСТЕННОЙ ВОДРОЗЕТКИ К КРЕПЕЖНОЙ ПЛАНКЕ ELSEN



Кронштейн для крепления водорозетки к крепежной планке

Артикул	Наименование	Кол-во в упак., шт.	Цена, euro
EFA03.0401	Кронштейн для подключения настенной водорозетки к крепежной планке ELSEN	10	5,25

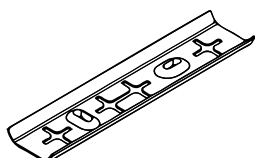
КРОНШТЕЙН ДЛЯ НАСТЕННОЙ ВОДРОЗЕТКИ, ТИП 2Z ELSEN



Кронштейн предназначен для точной установки водорозеток при скрытом монтаже

Артикул	Наименование	Кол-во в упак., шт.	Цена, euro
EFA03.32	Кронштейн для настенной водорозетки, тип 2Z 35 мм ELSEN	10	5,25
EFA03.45	Кронштейн для настенной водорозетки, тип 2Z 45 мм ELSEN	10	5,43

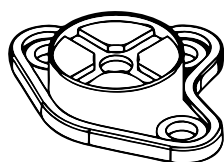
КРОНШТЕЙН ДЛЯ НАСТЕННОЙ ВОДРОЗЕТКИ ELSEN



Пластина для установки водорозеток на ровных поверхностях

Артикул	Наименование	Кол-во в упак., шт.	Цена, euro
EFA03.01	Кронштейн для настенной водорозетки ELSEN	10	4,73

КРОНШТЕЙН ДЛЯ НАСТЕННОЙ ВОДРОЗЕТКИ, ОДИНАРНЫЙ ПЛАСТИКОВЫЙ ELSEN

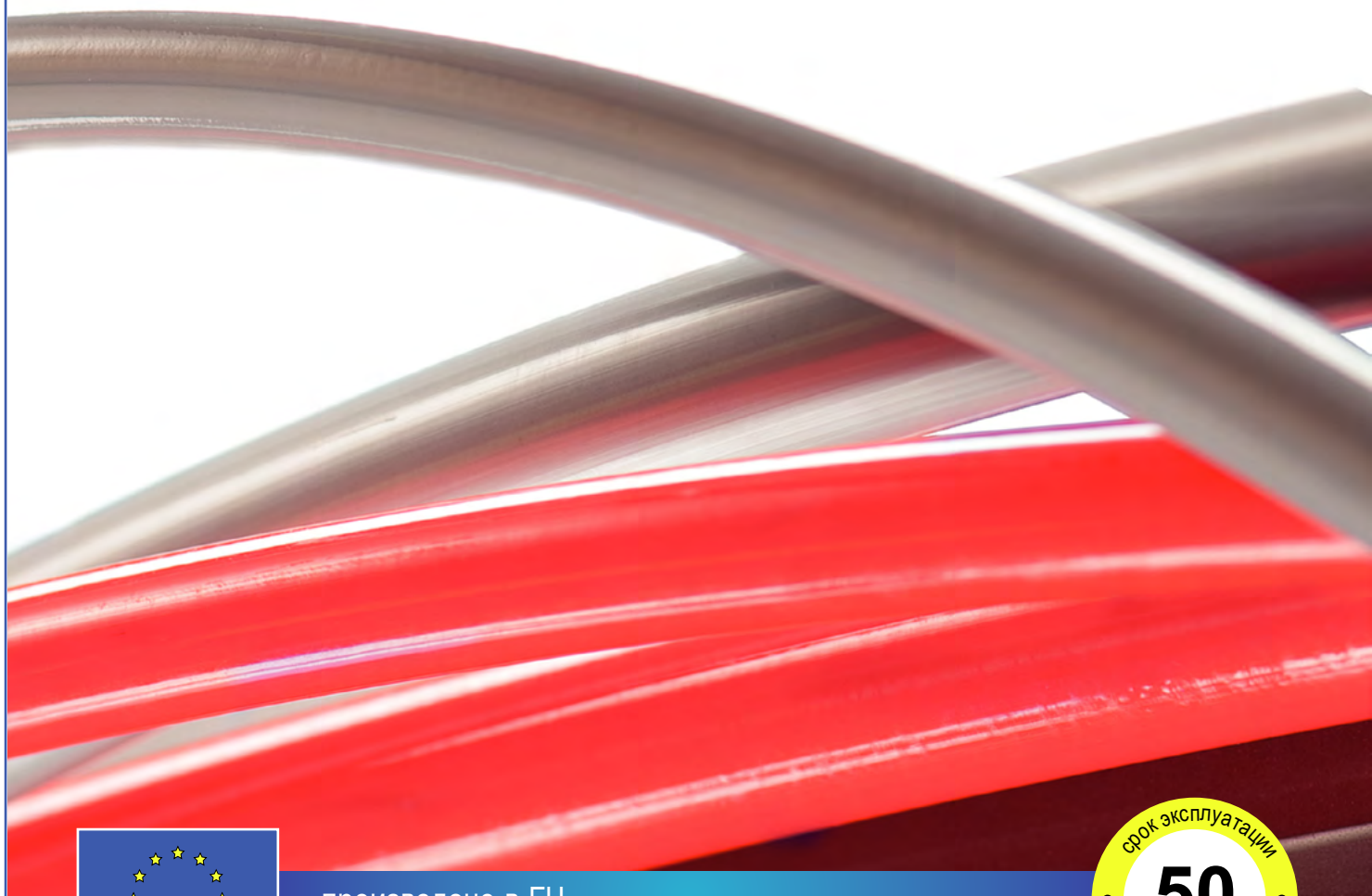


Пластиковый кронштейн для установки одиночных водорозеток

Артикул	Наименование	Кол-во в упак., шт.	Цена, euro
EFA03.02	Кронштейн для настенной водорозетки, одинарный пластиковый ELSEN	10	0,88

Трубопроводы

ELSEN



произведено в EU



- 👍 Восстанавливаемая труба PE-Xa
- 👍 Кислородозащитный слой EVOH
- 👍 Идеальная геометрия трубы
- 👍 Сверхмягкая труба PE-Xa
- 👍 Гарантия 10 лет

Трубы ELSEN серии Elspire производятся из сшитого полиэтилена PE-Xa на одном из ведущих заводов Европы, который находится в Швеции.

Основные преимущества систем трубопроводов ELSEN:

Сшитый полиэтилен PE-Xa

Восстанавливаемая труба

Трубы ELSEN из сшитого полиэтилена PE-Xa имеют уникальную способность восстанавливать первоначальную форму (так называемый эффект «памяти форм») после деформаций, таких как перегибы, надломы, цикл «заморозка-разморозка».

Кислородозащитный слой EVOH

Для предотвращения попадания кислорода в систему отопления трубопроводы ELSEN снабжены кислородозащитным слоем, который не позволяет кислороду проникать в теплоноситель. Благодаря кислородному барьеру EVOH (Ethylene - vinyl alcohol – сополимер этилена и винилового спирта), применяемому в трубах ELSEN, Ваша система будет надежно защищена от проникновения кислорода методом диффузии.

Сверхмягкая труба PE-Xa

Трубопроводы PE-Xa ELSEN обладают повышенной мягкостью поперечного сгибания, что позволяет с большим комфортом производить укладку труб без использования дополнительных фитингов для изгиба (например, при укладке теплого пола). Радиус изгиба трубы ELSEN составляет 4 диаметра трубы, что на сегодняшний день является лучшим показателем среди труб PE-Xa.

Идеальная геометрия труб

Все трубы PE-Xa ELSEN изготавливаются с четким соблюдением всех условий производственного процесса и проходят трехступенчатый контроль качества, в том числе на разрыв, на растяжение и на циклы нагрев/охлаждение.

Ассортимент трубопроводов ELSEN представлен двумя системами:

- трубопроводы универсального назначения (цвет – серебристый);
- трубопроводы, адаптированные для прокладки в системах теплого пола (цвет – красный);

Адаптация системы достигнута за счет более гибкой структуры трубы, что облегчает процесс монтажа при укладке трубы в бетон.

Широкий спектр применения

Трубы ELSEN из сшитого полиэтилена PE-Xa имеют широкий спектр применения:

- прокладка систем горячего и холодного водоснабжения;
- прокладка систем отопления, в том числе при скрытой разводке при устройстве «теплых полов», «теплых стен», «теплого потолка», в системах кондиционирования;
- в качестве технологических трубопроводов, транспортирующих жидкости, неагрессивные к материалам трубы и фитингов.

Гарантия 10 лет

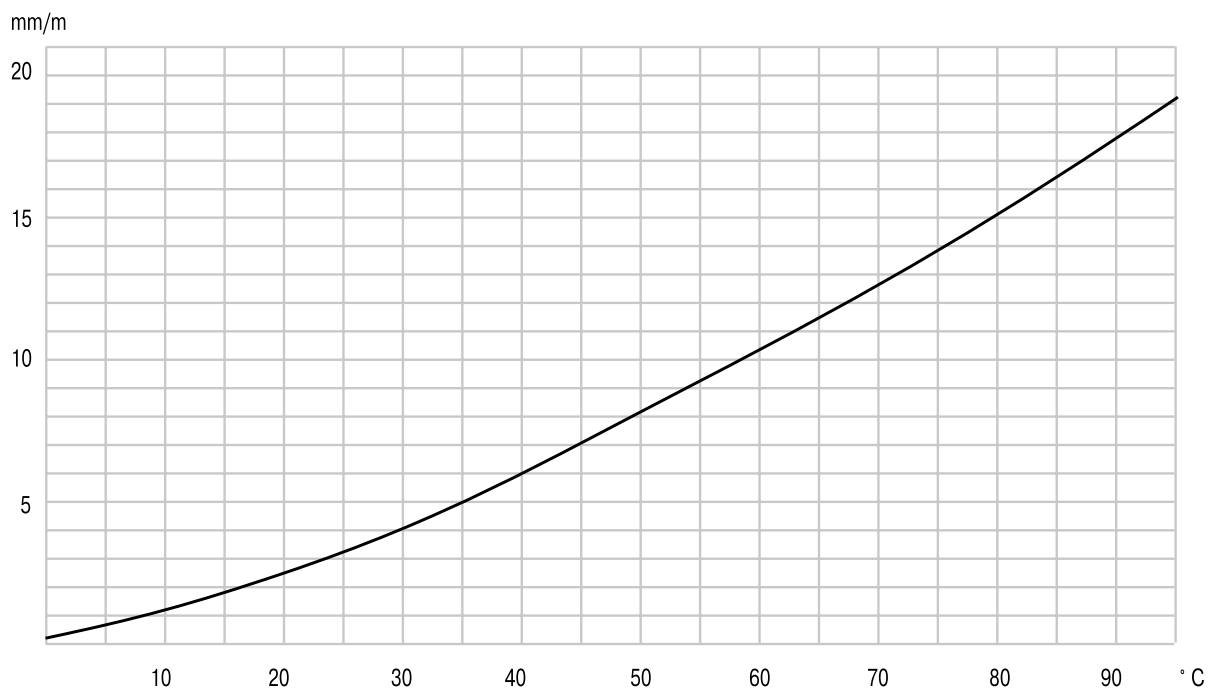
Произведено в EU

ХАРАКТЕРИСТИКИ ТРУБЫ ELSEN

СВОЙСТВА МАТЕРИАЛА PE-Xa

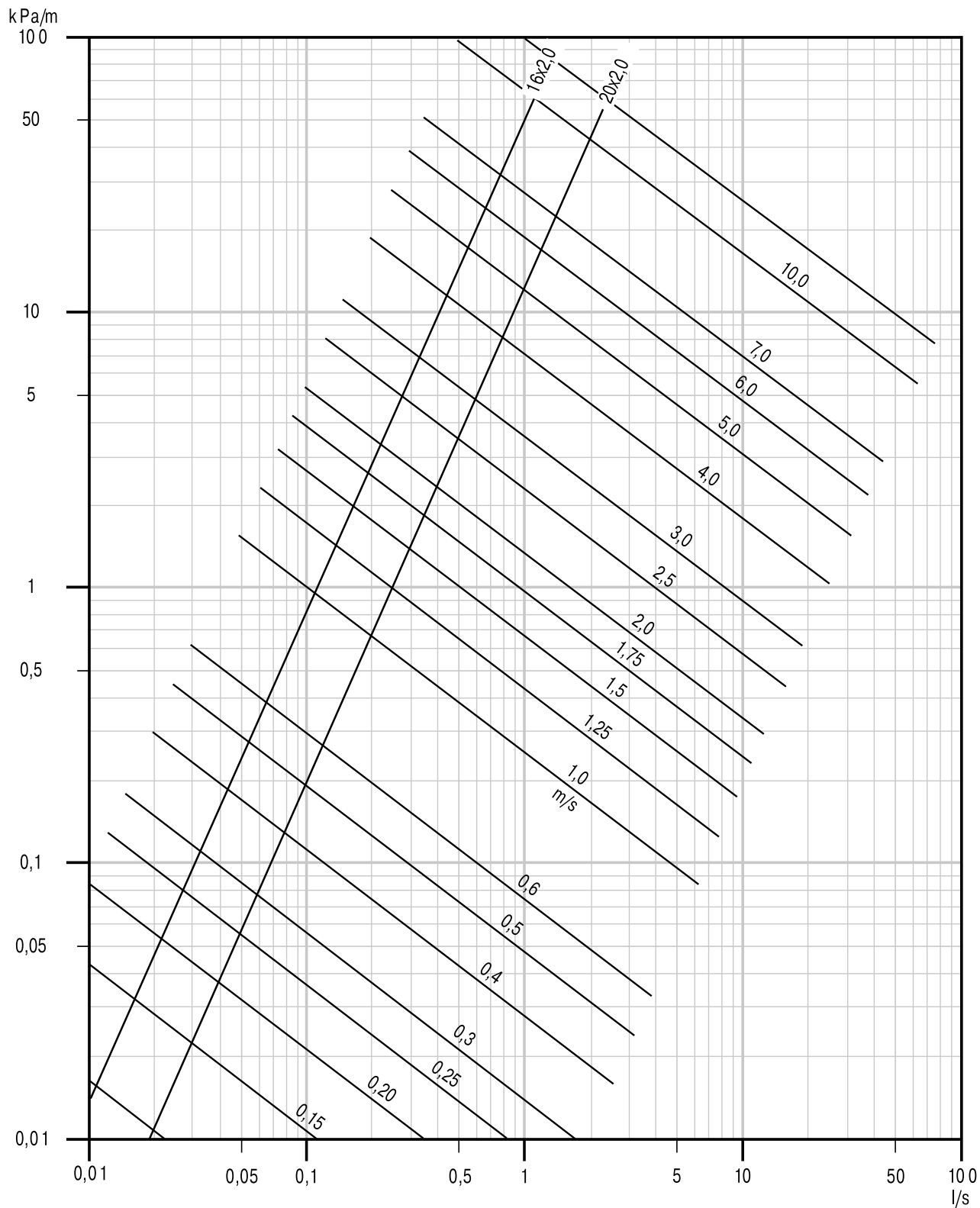
Свойство	Величина	Методика измерений
Степень сшивки полиэтилена	> 70%	EN 579
Плотность	0.935 g/cm ³	ISO 1183, method D
Коэффициент теплового расширения	$1,8 \cdot 10^{-4} \text{ K}^{-1}$	DIN 52328
Теплопроводность	< 0.4 W/m · K	DIN 52612
Температура текучести	>130 °C	DIN 53460
Удлинение при разрыве	>400%	ISO 6259
Предел прочности	25 MPa	ISO 6259
Шероховатость	0,0005	

ДИАГРАММА ТЕПЛОГО РАСШИРЕНИЯ ТРУБЫ ELSEN PE-Xa

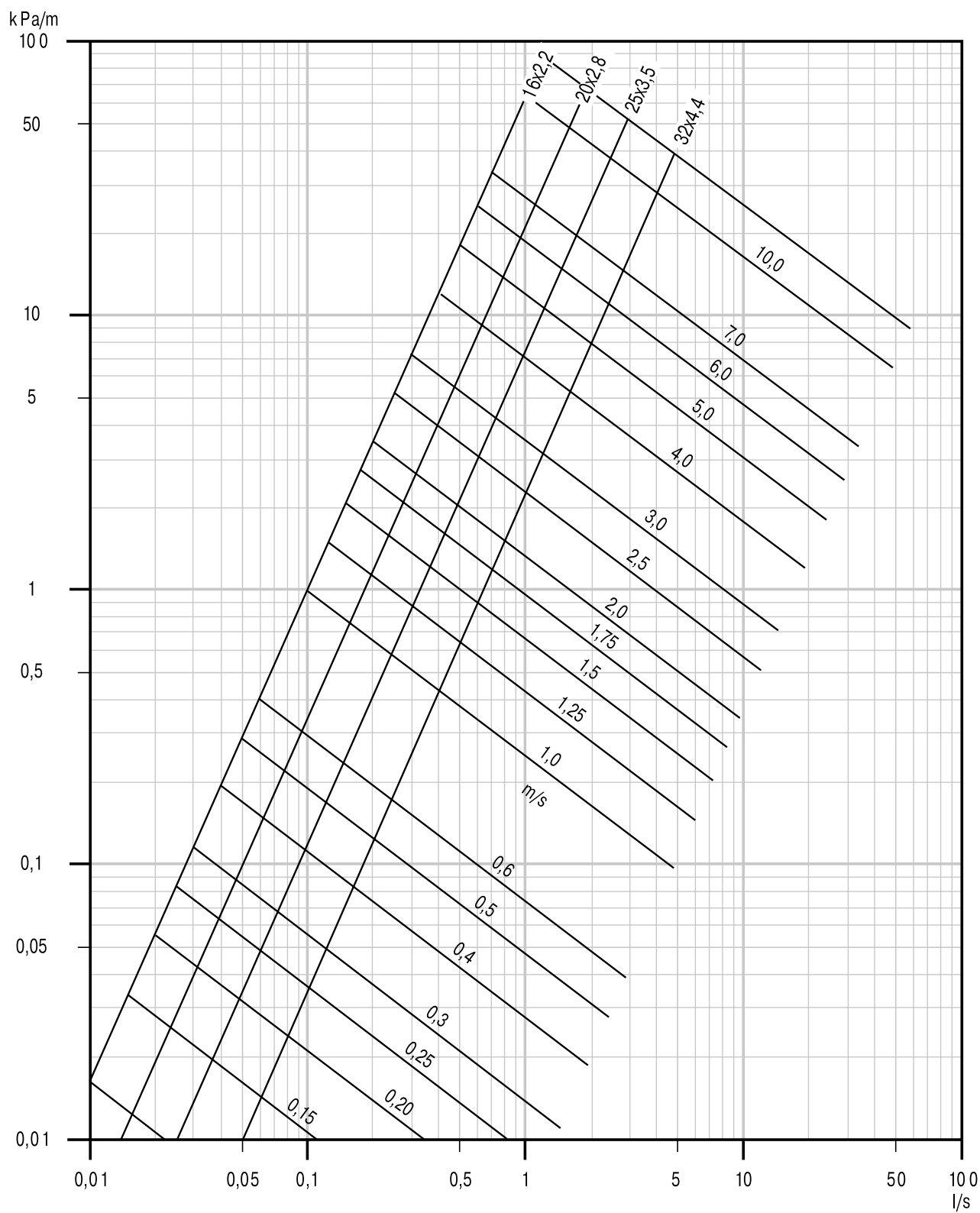


ХАРАКТЕРИСТИКИ ТРУБЫ ELSEN

НОМОГРАММА ПОТЕРЬ ДАВЛЕНИЯ ТРУБЫ PN6 ПРИ ТЕМПЕРАТУРЕ 70°C



НОМОГРАММА ПОТЕРЬ ДАВЛЕНИЯ ТРУБЫ PN10 ПРИ ТЕМПЕРАТУРЕ 70°C



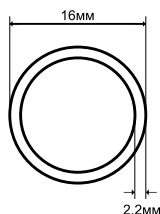
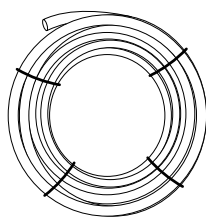
ТРУБОПРОВОДЫ

ЗАПОРНАЯ АРМАТУРА

КОЛЛЕКТОРЫ

ТРУБЫ УНИВЕРСАЛЬНЫЕ ELSEN

ТРУБА УНИВЕРСАЛЬНАЯ ELSEN PE-Xa Ø 16 X 2,2 ДЛЯ СИСТЕМ ВОДОСНАБЖЕНИЯ И ОТОПЛЕНИЯ



Труба универсальная ELSEN PE-Xa Ø16x2,2 в бухте 120 м. для систем водоснабжения и отопления.

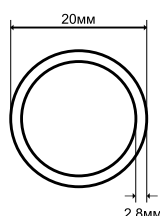
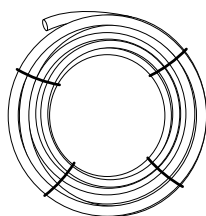
Материал: полиэтилен, молекулярно сшитый пероксидным методом PE-Xa

Кислородозащитный слой согласно DIN 4726.

Цвет: серебристый

Артикул	Наименование	Ø, мм	В, мм	Давление (bar) при T=95°C	Кол-во в упак., м	Цена, евро
EPU16.2211-120	Труба PE-Xa Elspipe 16 x 2.2, бухта 120 м	16	2,2	10	120	1,42

ТРУБА УНИВЕРСАЛЬНАЯ ELSEN PE-Xa Ø 20 X 2,8 ДЛЯ СИСТЕМ ВОДОСНАБЖЕНИЯ И ОТОПЛЕНИЯ



Труба универсальная ELSEN PE-Xa Ø20x2,8 в бухте 120 м. для систем водоснабжения и отопления.

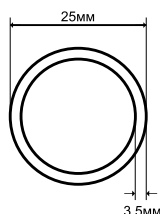
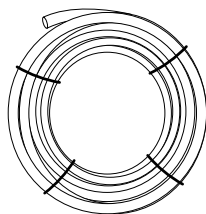
Материал: полиэтилен, молекулярно сшитый пероксидным методом PE-Xa

Кислородозащитный слой согласно DIN 4726.

Цвет: серебристый

Артикул	Наименование	Ø, мм	В, мм	Давление (bar) при T=95°C	Кол-во в упак., м	Цена, евро
EPU20.2211-120	Труба PE-Xa Elspipe 20x2.8, бухта 120 м	20	2,8	10	120	2,22

ТРУБА УНИВЕРСАЛЬНАЯ ELSEN PE-Xa Ø 25 X 3,5 ДЛЯ СИСТЕМ ВОДОСНАБЖЕНИЯ И ОТОПЛЕНИЯ



Труба универсальная ELSEN PE-Xa Ø25x3,5 в бухте 50 м. для систем водоснабжения и отопления.

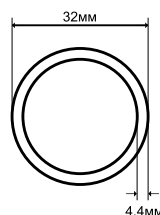
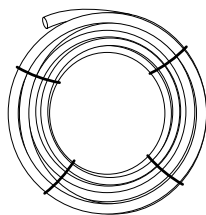
Материал: полиэтилен, молекулярно сшитый пероксидным методом PE-Xa

Кислородозащитный слой согласно DIN 4726.

Цвет: серебристый

Артикул	Наименование	Ø, мм	В, мм	Давление (bar) при T=95°C	Кол-во в упак., м	Цена, евро
EPU25.2211-50	Труба PE-Xa Elspipe 25x3.5, бухта 50 м	25	3,5	10	50	3,50

ТРУБА УНИВЕРСАЛЬНАЯ ELSEN PE-Xa Ø 32 X 4,4 ДЛЯ СИСТЕМ ВОДОСНАБЖЕНИЯ И ОТОПЛЕНИЯ



Труба универсальная ELSEN PE-Xa Ø32x4,4 в бухте 50 м. для систем водоснабжения и отопления.

Труба универсальная ELSEN PE-Xa Ø32x4,4 в штанге 6м для систем водоснабжения и отопления.

Материал: полиэтилен, молекулярно сшитый пероксидным методом PE-Xa

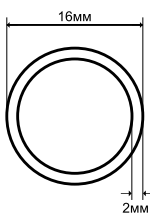
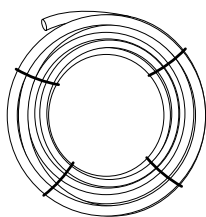
Кислородозащитный слой согласно DIN 4726.

Цвет: серебристый

Артикул	Наименование	Ø, мм	В, мм	Давление (bar) при T=95°C	Кол-во в упак., м	Под заказ	Цена, евро
EPU32.2211-50	Труба PE-Xa Elspipe 32x4.4, бухта 50 м	32	4,4	10	50		7,20
EPU32.2211-6	Труба PE-Xa Elspipe 32x4.4, штанга 6 м	32	4,4	10	6	√	7,53

ТРУБЫ ДЛЯ ТЕПЛОГО ПОЛА ELSEN

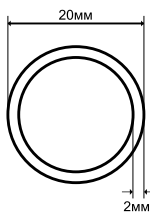
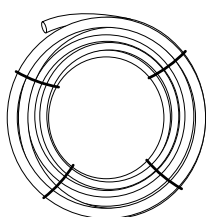
ТРУБА ДЛЯ ТЕПЛОГО ПОЛА ELSEN PE-Xa Ø 16 X 2,0 В БУХТЕ 240М



Труба для теплого пола ELSEN PE-Xa Ø16x2,0 в бухте 240 м.
 Материал: полиэтилен, молекулярно сшитый пероксидным методом PE-Xa
 Кислородозащитный слой согласно DIN 4726.
 Цвет: красный

Артикул	Наименование	Ø, мм	В, мм	Давление (bar) при T=95°C	Кол-во в упак., м	Цена, евро
EPF16.2011-240	Труба PE-Xa Elspipe 16x2.0, бухта 240 м	16	2,0	6	240	1,37

ТРУБА ДЛЯ ТЕПЛОГО ПОЛА ELSEN PE-Xa Ø 20 X 2,0 В БУХТЕ 120М



Труба для теплого пола ELSEN PE-Xa Ø20x2,0 в бухте 120 м.
 Материал: полиэтилен, молекулярно сшитый пероксидным методом PE-Xa
 Кислородозащитный слой согласно DIN 4726.
 Цвет: красный

Артикул	Наименование	Ø, мм	В, мм	Давление (bar) при T=95°C	Кол-во в упак., м	Цена, евро
EPF20.2011-120	Труба PE-Xa Elspipe 20x2.0, бухта 120 м	20	2,0	6	120	1,85

Резьбозажимные соединения

ELSEN

Резьбозажимное соединение для труб м.п./PEX (6 бар)



Для труб PEX и PEX / AL / PEX:
∅ 16 x 2.0 мм - EFB01.1620EK
∅ 20 x 2.0 мм - EFB01.2020EK

Резьбозажимное соединение для труб PEX (10 бар)



Для труб PEX:
∅ 16 x 2.2 мм - EFB01.1622EK
∅ 20 x 2.8 мм - EFB01.1628EK

Резьбозажимное соединение для медных труб



Для медных труб:
∅ 15 мм - EFB01.15Cu-EK



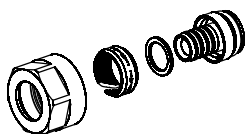
произведено в EU



- 👍 Подключение 3/4"ЕК (евроконус)
- 👍 Европейская пищевая латунь CW 617N
- 👍 Покрытие никелем
- 👍 Гарантия 5 лет

РЕЗЬБОЗАЖИМНЫЕ СОЕДИНЕНИЯ

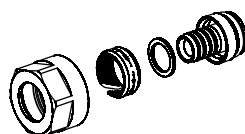
РЕЗЬБОЗАЖИМНЫЕ СОЕДИНЕНИЯ ELSEN ДЛЯ ТРУБ МЕТАЛЛОПЛАСТИКОВЫХ / ТРУБ PEX



Резьбозажимные соединения ELSEN для металлопластиковых, а также PEX труб (SDR 11) применяются для соединения трубопроводов с приборами – потребителями.
 Тип подключения: 3/4" ЕК (евроконус)
 Выполнен из латуни: EN 12165-CW617N-M
 Максимальное давление: PN 16
 Диапазон температур: от -20°C до +150°C

Артикул	Наименование	Кол-во в упак., шт.	Цена, евро
EFB01.1620ЕК	Резьбозажимное соединение для труб м.п./PEX ELSEN, 16x2.0 3/4"	25	2,75
EFB01.2020ЕК	Резьбозажимное соединение для труб м.п./PEX ELSEN, 20x2.0 3/4"	25	2,85

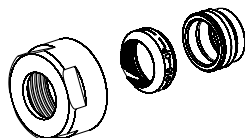
РЕЗЬБОЗАЖИМНЫЕ СОЕДИНЕНИЯ ELSEN ДЛЯ ТРУБ PEX



Резьбозажимные соединения ELSEN для универсальных PEX труб (SDR 7,4) применяются для соединения трубопроводов с приборами – потребителями.
 Тип подключения: 3/4" ЕК (евроконус)
 Выполнен из латуни: EN 12165-CW617N-M
 Максимальное давление: PN 16
 Диапазон температур: от -20°C до +150°C

Артикул	Наименование	Кол-во в упак., шт.	Цена, евро
EFB01.1622ЕК	Резьбозажимное соединение для труб PEX ELSEN, 16x2.2 3/4"	25	2,75
EFB01.2028ЕК	Резьбозажимное соединение для труб PEX ELSEN, 20x2.8 3/4"	25	2,85

РЕЗЬБОЗАЖИМНЫЕ СОЕДИНЕНИЯ ELSEN ДЛЯ МЕДНОЙ ТРУБЫ, 3/4" ЕК-15 Cu



Резьбозажимные соединения ELSEN для медных труб применяются для соединения трубопроводов с приборами – потребителями, чаще всего для подключения медных труб к радиаторам отопления.
 Тип подключения: 3/4" ЕК (евроконус)
 Выполнен из латуни: EN 12165-CW617N-M
 Максимальное давление: PN 16
 Диапазон температур: от -20°C до +150°C

Артикул	Наименование	Кол-во в упак., шт.	Цена, евро
EFB01.15Cu-ЕК	Резьбозажимное соединение для медной трубы ELSEN, 3/4" ЕК-15 Cu	25	2,48

Запорная арматура

ELSEN



произведено в EU



- 👍 Сверхпрочный корпус
- 👍 Покрытие рукоятки «Geomet»
- 👍 Конструкция шара «Safe bottom»
- 👍 Удлиненная резьба до 7 витков
- 👍 Каждый кран тестируется 24 часа
- 👍 Гарантия 30 лет

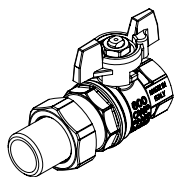
Шаровые краны ELSEN – надежные запорные устройства для трубопроводов холодного и горячего водоснабжения, отопительных и сантехнических систем, а также магистралей для перекачки различных жидкостей. Шаровые краны ELSEN гарантируют отличное перекрытие и необходимую регулировку циркулирующих по трубам рабочих сред, в том числе и агрессивных, к которым материалы корпуса и уплотнительных прокладок нейтральны.

Основные преимущества шаровых кранов ELSEN:

- Сверхпрочный корпус (серия Strong T)**
- Покрытие рукоятки «Geomet»**
- Конструкция шара «Safe bottom» (серия Long T)**
- Удлиненная резьба до 7 витков**
- Каждый кран тестируется 24 часа**
- Гарантия 30 лет**
- Произведено в EU**

ШАРОВЫЕ КРАНЫ

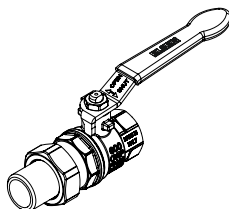
КРАНЫ С НАКИДНОЙ ГАЙКОЙ ЛАТУННЫЕ ELSEN СЕРИИ STRONG T, РУЧКА- БАБОЧКА, СОЕДИНЕНИЕ Н-В



Краны шаровые латунные ELSEN серии StrongT предназначены для установки на трубопроводах в качестве запорного устройства.
Применимы для систем отопления, охлаждения, а также в системах с минеральными маслами, жидким топливом, пневмо и гидросистемах, для неагрессивных сред.
Ручка - бабочка Allum
Резьба "наружная-внутренняя"
Выполнен из латуни: EN 12165-CW617N-M
Номинальное давление составляет: PN 40
Диапазон температур: от -20°C до +150°C

Артикул	Наименование	Размер	Вес (грамм)	Кол-во в упак., шт.	Цена, евро
EV12.3201	Кран шаровой с накидной гайкой латунный ELSEN серии Strong T, 1/2", ручка - бабочка, соединение "НВ"	1/2"	272	8	7,17
EV34.3201	Кран шаровой с накидной гайкой латунный ELSEN серии Strong T, 3/4", ручка - бабочка, соединение "НВ"	3/4"	442	10	11,04
EV10.3201	Кран шаровой с накидной гайкой латунный ELSEN серии Strong T, 1", ручка - бабочка, соединение "НВ"	1"	729	8	17,43

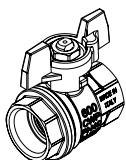
КРАН ШАРОВОЙ С НАКИДНОЙ ГАЙКОЙ ЛАТУННЫЙ ELSEN СЕРИИ STRONG T, 1 1/4", РУЧКА - РЫЧАГ, СОЕДИНЕНИЕ "НВ"



Краны шаровые латунные ELSEN серии StrongT предназначены для установки на трубопроводах в качестве запорного устройства.
Применимы для систем отопления, охлаждения, а также в системах с минеральными маслами, жидким топливом, пневмо и гидросистемах, для неагрессивных сред.
Ручка - рычаг Geomet
Резьба "наружная-внутренняя"
Выполнен из латуни: EN 12165-CW617N-M
Номинальное давление составляет: PN 40
Диапазон температур: от -20°C до +150°C

Артикул	Наименование	Размер	Вес (грамм)	Кол-во в упак., шт.	Цена, евро
EV114.3101	Кран шаровой с накидной гайкой латунный ELSEN серии Strong T, 1 1/4", ручка - рычаг, соединение "НВ"	1 1/4"	1095	6	27,27

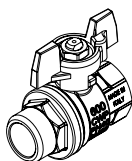
КРАН ШАРОВОЙ ЛАТУННЫЙ ELSEN СЕРИИ STRONG T, РУЧКА - БАБОЧКА, СОЕДИНЕНИЕ "ВВ"



Краны шаровые латунные ELSEN серии StrongT предназначены для установки на трубопроводах в качестве запорного устройства.
Применимы для систем отопления, охлаждения, а также в системах с минеральными маслами, жидким топливом, пневмо и гидросистемах, для неагрессивных сред.
Ручка - бабочка Allum
Резьба "внутренняя-внутренняя"
Выполнен из латуни: EN 12165-CW617N-M
Номинальное давление составляет: PN 40
Диапазон температур: от -20°C до +150°C

Артикул	Наименование	Размер	Вес (грамм)	Кол-во в упак., шт.	Цена, евро
EV12.2200	Кран шаровой латунный ELSEN серии Strong T, 1/2", ручка - бабочка, соединение "ВВ"	1/2"	181	10	5,28
EV34.2200	Кран шаровой латунный ELSEN серии Strong T, 3/4", ручка - бабочка, соединение "ВВ"	3/4"	283	12	8,10
EV10.2200	Кран шаровой латунный ELSEN серии Strong T, 1", ручка - бабочка, соединение "ВВ"	1"	448	10	11,91

КРАН ШАРОВОЙ ЛАТУННЫЙ ELSEN СЕРИИ STRONG T, РУЧКА - БАБОЧКА, СОЕДИНЕНИЕ "НВ"

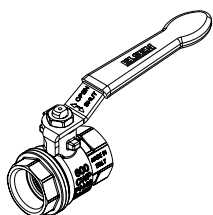


Краны шаровые латунные ELSEN серии StrongT предназначены для установки на трубопроводах в качестве запорного устройства.
Применимы для систем отопления, охлаждения, а также в системах с минеральными маслами, жидким топливом, пневмо и гидросистемах, для неагрессивных сред.
Ручка - бабочка Allum
Резьба "наружная-внутренняя"
Выполнен из латуни: EN 12165-CW617N-M
Номинальное давление составляет: PN 40
Диапазон температур: от -20°C до +150°C

Артикул	Наименование	Размер	Вес (грамм)	Кол-во в упак., шт.	Цена, евро
EV12.2201	Кран шаровой латунный ELSEN серии Strong T, 1/2", ручка - бабочка, соединение "НВ"	1/2"	209	10	5,94
EV34.2201	Кран шаровой латунный ELSEN серии Strong T, 3/4", ручка - бабочка, соединение "НВ"	3/4"	315	12	9,00
EV10.2201	Кран шаровой латунный ELSEN серии Strong T, 1", ручка - бабочка, соединение "НВ"	1"	503	10	13,29

ШАРОВЫЕ КРАНЫ

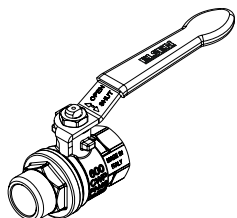
КРАН ШАРОВОЙ ЛАТУННЫЙ ELSEN СЕРИИ STRONG T, РУЧКА - РЫЧАГ, СОЕДИНЕНИЕ "ВВ"



Краны шаровые латунные ELSEN серии StrongT предназначены для установки на трубопроводах в качестве запорного устройства.
Применимы для систем отопления, охлаждения, а также в системах с минеральными маслами, жидким топливом, пневмо и гидросистемах, для неагрессивных сред.
Ручка - рычаг Geomet
Резьба "внутренняя-внутренняя"
Выполнен из латуни: EN 12165-CW617N-M
Номинальное давление составляет: PN 40
Диапазон температур: от -20°C до +150°C

Артикул	Наименование	Размер	Вес (грамм)	Кол-во в упак., шт.	Цена, евро
EV12.2100	Кран шаровой латунный ELSEN серии Strong T, 1/2", ручка - рычаг, соединение "ВВ"	1/2"	201	12	4,89
EV34.2100	Кран шаровой латунный ELSEN серии Strong T, 3/4", ручка - рычаг, соединение "ВВ"	3/4"	316	10	7,74
EV10.2100	Кран шаровой латунный ELSEN серии Strong T, 1", ручка - рычаг, соединение "ВВ"	1"	488	12	12,15
EV114.2100	Кран шаровой латунный ELSEN серии Strong T, 1 1/4", ручка - рычаг, соединение "ВВ"	1 1/4"	760	8	20,49
EV112.2100	Кран шаровой латунный ELSEN серии Strong T, 1 1/2", ручка - рычаг, соединение "ВВ"	1 1/2"	1032	8	27,93
EV20.2100	Кран шаровой латунный ELSEN серии Strong T, 2", ручка - рычаг, соединение "ВВ"	2"	1588	6	43,68

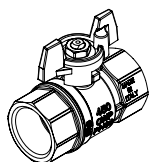
КРАН ШАРОВОЙ ЛАТУННЫЙ ELSEN СЕРИИ STRONG T, РУЧКА - РЫЧАГ, СОЕДИНЕНИЕ "НВ"



Краны шаровые латунные ELSEN серии StrongT предназначены для установки на трубопроводах в качестве запорного устройства.
Применимы для систем отопления, охлаждения, а также в системах с минеральными маслами, жидким топливом, пневмо и гидросистемах, для неагрессивных сред.
Ручка - рычаг Geomet
Резьба "наружная-внутренняя"
Выполнен из латуни: EN 12165-CW617N-M
Номинальное давление составляет: PN 40
Диапазон температур: от -20°C до +150°C

Артикул	Наименование	Размер	Вес (грамм)	Кол-во в упак., шт.	Цена, евро
EV12.2101	Кран шаровой латунный ELSEN серии Strong T, 1/2", ручка - рычаг, соединение "НВ"	1/2"	225	10	5,94
EV34.2101	Кран шаровой латунный ELSEN серии Strong T, 3/4", ручка - рычаг, соединение "НВ"	3/4"	352	12	9,00
EV10.2101	Кран шаровой латунный ELSEN серии Strong T, 1", ручка - рычаг, соединение "НВ"	1"	548	10	13,29
EV114.2101	Кран шаровой латунный ELSEN серии Strong T, 1 1/4", ручка - рычаг, соединение "НВ"	1 1/4"	845	8	24,24
EV112.2101	Кран шаровой латунный ELSEN серии Strong T, 1 1/2", ручка - рычаг, соединение "НВ"	1 1/2"	1145	6	29,85
EV20.2101	Кран шаровой латунный ELSEN серии Strong T, 2", ручка - рычаг, соединение "НВ"	2"	1770	4	46,65

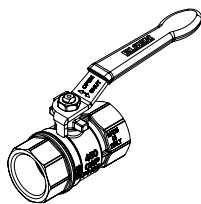
КРАН ШАРОВОЙ ЛАТУННЫЙ ELSEN СЕРИИ LONG T, РУЧКА - БАБОЧКА, СОЕДИНЕНИЕ "ВВ"



Краны шаровые латунные ELSEN серии LongT предназначены для установки на трубопроводах в качестве запорного устройства.
Применимы для систем отопления, охлаждения, а также в системах с минеральными маслами, жидким топливом, пневмо и гидросистемах, для неагрессивных сред.
Ручка - бабочка Allium
Резьба "внутренняя-внутренняя"
Выполнен из латуни: EN 12165-CW617N-M
Номинальное давление составляет: PN 30
Диапазон температур: от -20°C до +150°C

Артикул	Наименование	Размер	Вес (грамм)	Кол-во в упак., шт.	Цена, евро
EV12.4200	Кран шаровой латунный ELSEN серии Long T, 1/2", ручка - бабочка, соединение "ВВ"	1/2"	140	12	4,74
EV34.1200	Кран шаровой латунный ELSEN серии Long T, 3/4", ручка - бабочка, соединение "ВВ"	3/4"	219	10	7,41
EV10.1200	Кран шаровой латунный ELSEN серии Long T, 1", ручка - бабочка, соединение "ВВ"	1"	375	12	11,10

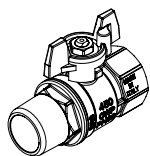
КРАН ШАРОВОЙ ЛАТУННЫЙ ELSEN СЕРИИ LONG T, РУЧКА - РЫЧАГ, СОЕДИНЕНИЕ "ВВ"



Краны шаровые латунные ELSEN серии LongT предназначены для установки на трубопроводах в качестве запорного устройства.
 Применимы для систем отопления, охлаждения, а также в системах с минеральными маслами, жидким топливом, пневмо и гидросистемах, для неагрессивных сред.
 Ручка - рычаг Geomet
 Резьба "внутренняя-внутренняя"
 Выполнен из латуни: EN 12165-CW617N-M
 Номинальное давление составляет: PN 30
 Диапазон температур: от -20°C до +150°C

Артикул	Наименование	Размер	Вес (грамм)	Кол-во в упак., шт.	Цена, евро
EV12.1100	Кран шаровой латунный ELSEN серии Long T, 1/2", ручка - рычаг, соединение "ВВ"	1/2"	155	12	4,74
EV34.1100	Кран шаровой латунный ELSEN серии Long T, 3/4", ручка - рычаг, соединение "ВВ"	3/4"	238	10	7,41
EV10.1100	Кран шаровой латунный ELSEN серии Long T, 1", ручка - рычаг, соединение "ВВ"	1"	413	12	11,10
EV114.1100	Кран шаровой латунный ELSEN серии Long T, 1 1/4", ручка - рычаг, соединение "ВВ"	1 1/4"	569	8	17,37
EV112.1100	Кран шаровой латунный ELSEN серии Long T, 1 1/2", ручка - рычаг, соединение "ВВ"	1 1/2"	952	8	25,26
EV20.1100	Кран шаровой латунный ELSEN серии Long T, 2", ручка - рычаг, соединение "ВВ"	2"	1531	6	38,73

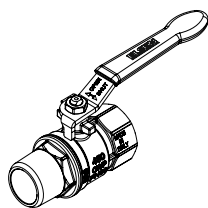
КРАН ШАРОВОЙ ЛАТУННЫЙ ELSEN СЕРИИ LONG T, РУЧКА - БАБОЧКА, СОЕДИНЕНИЕ "НВ"



Краны шаровые латунные ELSEN серии LongT предназначены для установки на трубопроводах в качестве запорного устройства.
 Применимы для систем отопления, охлаждения, а также в системах с минеральными маслами, жидким топливом, пневмо и гидросистемах, для неагрессивных сред.
 Ручка - бабочка Allum
 Резьба "наружная-внутренняя"
 Выполнен из латуни: EN 12165-CW617N-M
 Номинальное давление составляет: PN 30
 Диапазон температур: от -20°C до +150°C

Артикул	Наименование	Размер	Вес (грамм)	Кол-во в упак., шт.	Цена, евро
EV12.4201	Кран шаровой латунный ELSEN серии Long T, 1/2", ручка - бабочка, соединение "НВ"	1/2"	149	12	4,89
EV34.1201	Кран шаровой латунный ELSEN серии Long T, 3/4", ручка - бабочка, соединение "НВ"	3/4"	271	10	7,74
EV10.1201	Кран шаровой латунный ELSEN серии Long T, 1", ручка - бабочка, соединение "НВ"	1"	410	12	12,15

КРАН ШАРОВОЙ ЛАТУННЫЙ ELSEN СЕРИИ LONG T, РУЧКА - РЫЧАГ, СОЕДИНЕНИЕ "НВ"

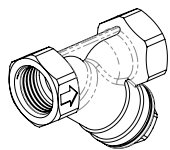


Краны шаровые латунные ELSEN серии LongT предназначены для установки на трубопроводах в качестве запорного устройства.
 Применимы для систем отопления, охлаждения, а также в системах с минеральными маслами, жидким топливом, пневмо и гидросистемах, для неагрессивных сред.
 Ручка - рычаг Geomet
 Резьба "наружная-внутренняя"
 Выполнен из латуни: EN 12165-CW617N-M
 Номинальное давление составляет: PN 30
 Диапазон температур: от -20°C до +150°C

Артикул	Наименование	Размер	Вес (грамм)	Кол-во в упак., шт.	Цена, евро
EV12.1101	Кран шаровой латунный ELSEN серии Long T, 1/2", ручка - рычаг, соединение "НВ"	1/2"	164	12	4,89
EV34.1101	Кран шаровой латунный ELSEN серии Long T, 3/4", ручка - рычаг, соединение "НВ"	3/4"	285	10	7,74
EV10.1101	Кран шаровой латунный ELSEN серии Long T, 1", ручка - рычаг, соединение "НВ"	1"	429	12	12,15
EV114.1101	Кран шаровой латунный ELSEN серии Long T, 1 1/4", ручка - рычаг, соединение "НВ"	1 1/4"	632	8	20,49
EV112.1101	Кран шаровой латунный ELSEN серии Long T, 1 1/2", ручка - рычаг, соединение "НВ"	1 1/2"	1070	8	27,93
EV20.1101	Кран шаровой латунный ELSEN серии Long T, 2", ручка - рычаг, соединение "НВ"	2"	1700	6	43,68

КОСЫЕ ФИЛЬТРЫ

КОСЫЕ ФИЛЬТРЫ ЛАТУННЫЕ ELSEN



Косые фильтры латунные ELSEN предназначены для установки на трубопроводах в качестве фильтрующего устройства.

Применимы для систем отопления и охлаждения, также можно использовать в системах с минеральными маслами, жидким топливом, пневмо и гидросистемах, для неагрессивных сред.

Соединение "внутренняя-внутренняя"
Выполнен из латуни EN 12165-CW617N-M.

Номинальное давление составляет PN 20.
Рабочая температура от -10°C до +180°C

Артикул	Наименование	Размер	Кол-во в упак., шт.	Цена, евро
EV31.1200	Косой фильтр 1/2" «ВВ»	1/2"	50	7,40
EV31.3400	Косой фильтр 3/4" «ВВ»	3/4"	30	11,30
EV31.1000	Косой фильтр 1" «ВВ»	1"	20	14,70

Коллекторы на воду

ELSEN



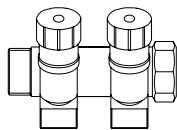
произведено в EU



- 👍 Встроенные регулирующие вентили
- 👍 Отводы 3/4'' ЕК (евроконус)
- 👍 Европейская пищевая латунь CW617N
- 👍 Колпачки с маркерами на русском языке
- 👍 Гарантия 5 лет

КОЛЛЕКТОРЫ НА ВОДУ

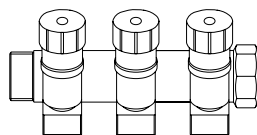
КОЛЛЕКТОР МОДУЛЬНЫЙ ELSEN, С ВЕНТИЛЯМИ, 2 КОНТУРА, ВЫХОД 3/4" ЕК



Коллектор модульный латунный ELSEN с регулировочными вентилями предназначен для разветвления системы трубопроводов к приборам – потребителям. Применяется для систем горячего и холодного водоснабжения.
 Количество выходов - 2
 Тип подключения выходов: 3/4" ЕК (евроконус)
 Номинальный диаметр тела коллектора: 1", 3/4"
 Выполнен из латуни EN 12165-CW617N-M
 Максимальное давление составляет PN 16
 Диапазон температур от -20°C до +150°C

Артикул	Наименование	Расстояние между отводами	Кол-во в упак., шт.	Цена, евро
EMW02.02	Коллектор модульный ELSEN 1", с вентилями, 2 контура, выход 3/4" ЕК	40	12	19,80
EMW01.02	Коллектор модульный ELSEN 3/4", с вентилями, 2 контура, выход 3/4" ЕК	40	12	17,20

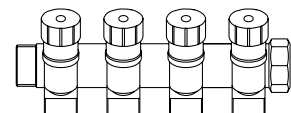
КОЛЛЕКТОР МОДУЛЬНЫЙ ELSEN, С ВЕНТИЛЯМИ, 3 КОНТУРА, ВЫХОД 3/4" ЕК



Коллектор модульный латунный ELSEN с регулировочными вентилями предназначен для разветвления системы трубопроводов к приборам – потребителям. Применяется для систем горячего и холодного водоснабжения.
 Количество выходов - 3
 Тип подключения выходов: 3/4" ЕК (евроконус)
 Номинальный диаметр тела коллектора: 1", 3/4"
 Выполнен из латуни EN 12165-CW617N-M
 Максимальное давление составляет PN 16
 Диапазон температур от -20°C до +150°C

Артикул	Наименование	Расстояние между отводами	Кол-во в упак., шт.	Цена, евро
EMW02.03	Коллектор модульный ELSEN 1", с вентилями, 3 контура, выход 3/4" ЕК	40	12	27,30
EMW01.03	Коллектор модульный ELSEN 3/4", с вентилями, 3 контура, выход 3/4" ЕК	40	12	24,50

КОЛЛЕКТОР МОДУЛЬНЫЙ ELSEN, С ВЕНТИЛЯМИ, 4 КОНТУРА, ВЫХОД 3/4" ЕК



Коллектор модульный латунный ELSEN с регулировочными вентилями предназначен для разветвления системы трубопроводов к приборам – потребителям. Применяется для систем горячего и холодного водоснабжения.
 Количество выходов - 4
 Тип подключения выходов: 3/4" ЕК (евроконус)
 Номинальный диаметр тела коллектора: 1", 3/4"
 Выполнен из латуни: EN 12165-CW617N-M
 Максимальное давление составляет PN 16
 Диапазон температур от -20°C до +150°C

Артикул	Наименование	Расстояние между отводами	Кол-во в упак., шт.	Цена, евро
EMW02.04	Коллектор модульный ELSEN 1", с вентилями, 4 контура, выход 3/4" ЕК	40	8	37,20
EMW01.04	Коллектор модульный ELSEN 3/4", с вентилями, 4 контура, выход 3/4" ЕК	40	8	32,50

АКСЕССУАРЫ

Артикул	Наименование	Кол-во в упак., шт.	Цена, евро
EMW01.001	Заглушка для коллектора ELSEN, с н.р., 3/4"	10	2,45
EMW01.003	Заглушка для коллектора ELSEN, с в.р., 3/4"	10	2,35
EMW01.004	Заглушка для коллектора ELSEN, с н.р., 1"	10	3,26
EMW01.005	Заглушка для коллектора ELSEN, с в.р., 1"	10	3,26
EMW01.002	Кронштейн для коллектора с одним держателем ELSEN, 3/4"	1	4,48
EMW02.002	Кронштейн для коллектора с одним держателем ELSEN, 1"	1	4,97

Коллекторные группы

ELSEN



произведено в EU



- 👍 Нержавеющая сталь AISI 304
- 👍 Современная технология изготовления корпуса
- 👍 Широкая область применения
- 👍 Количество контуров от 2 до 12
- 👍 Подключение 3/4" ЕК (евроконус)
- 👍 Гарантия 10 лет

Нержавеющие коллекторные системы ELSSEN – это важный элемент любой инженерной системы. Коллекторные системы ELSSEN имеют широкий спектр применения: распределение потоков питьевого и хозяйственно - бытового назначения, распределение потоков теплоносителя при использовании в системах напольного и радиаторного отопления, а также для организации настенного и потолочного отопления – охлаждения и множества других задач.

Основные преимущества коллекторных систем ELSSEN:

Нержавеющая сталь AISI 304

Корпус коллектора изготавливается из высококачественной хирургической нержавеющей стали марки AISI 304, что гарантирует длительный срок эксплуатации данных приборов.

Универсальное применение

Коллекторные системы ELSSEN включают в себя следующие коллекторные группы:

- с ручной преднастройкой потоков воды или теплоносителя;
- с ручной преднастройкой и регулировкой потоков воды или теплоносителя;
- с ручной регулировкой и расходомерами теплоносителя.

Количество контуров от 2 до 12

Количество потоков, которое можно организовать при помощи коллекторных систем ELSSEN может составлять от 2 до 12, в зависимости от выбранной модификации.

Цельный корпус

Коллекторы ELSSEN производятся по уникальной технологии, не использующей сварку при изготовлении главного корпуса коллектора.

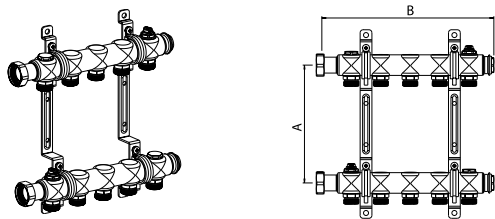
Подключение 3/4" ЕК (евроконус)

Гарантия 10 лет

Произведено в EU

КОЛЛЕКТОРНЫЕ ГРУППЫ

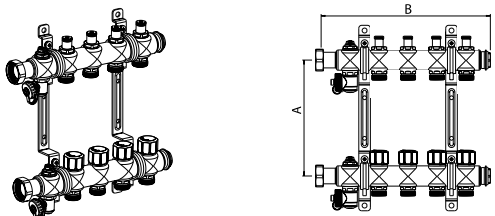
КОЛЛЕКТОРНАЯ ГРУППА ELSEN ИЗ НЕРЖАВЕЮЩЕЙ СТАЛИ 1"



Коллекторная группа ELSEN EMi01 чаще всего используется в системах горячего и холодного водоснабжения. Корпус коллекторов выполнен из высококачественной нержавеющей стали AISI 304, что гарантирует длительный срок эксплуатации данных приборов.

Артикул	Наименование	А, мм	В, мм	Расстояние между отводами, мм	Кол-во в упак., шт.	Цена, евро
EMi01.02	Коллекторная группа ELSEN из нержавеющей стали 1", 2 контура 3/4"	200	142	50	1	58,23
EMi01.03	Коллекторная группа ELSEN из нержавеющей стали 1", 3 контура 3/4"	200	192	50	1	72,03
EMi01.04	Коллекторная группа ELSEN из нержавеющей стали 1", 4 контура 3/4"	200	242	50	1	85,84
EMi01.05	Коллекторная группа ELSEN из нержавеющей стали 1", 5 контуров 3/4"	200	292	50	1	99,64
EMi01.06	Коллекторная группа ELSEN из нержавеющей стали 1", 6 контуров 3/4"	200	342	50	1	113,45
EMi01.07	Коллекторная группа ELSEN из нержавеющей стали 1", 7 контуров 3/4"	200	392	50	1	129,13
EMi01.08	Коллекторная группа ELSEN из нержавеющей стали 1", 8 контуров 3/4"	200	442	50	1	143,14
EMi01.09	Коллекторная группа ELSEN из нержавеющей стали 1", 9 контуров 3/4"	200	492	50	1	157,14
EMi01.10	Коллекторная группа ELSEN из нержавеющей стали 1", 10 контуров 3/4"	200	542	50	1	171,15
EMi01.11	Коллекторная группа ELSEN из нержавеющей стали 1", 11 контуров 3/4"	200	592	50	1	185,16
EMi01.12	Коллекторная группа ELSEN из нержавеющей стали 1", 12 контуров 3/4"	200	642	50	1	199,17

КОЛЛЕКТОРНАЯ ГРУППА ELSEN ИЗ НЕРЖАВЕЮЩЕЙ СТАЛИ 1" С ВЕНТИЛЯМИ

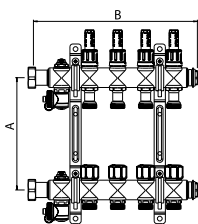
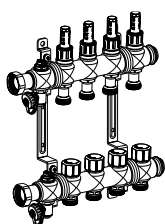


Коллекторная группа ELSEN EMi02 с регулируемыми вентильными вставками M30 x 1,5 для термостатического, либо электронного регулирования чаще всего используется в системах радиаторного отопления. Корпус коллекторов выполнен из высококачественной нержавеющей стали AISI 304, что гарантирует длительный срок эксплуатации данных приборов.

Артикул	Наименование	А, мм	В, мм	Расстояние между отводами, мм	Кол-во в упак., шт.	Цена, евро
EMi02.02	Коллекторная группа ELSEN из нержавеющей стали 1" с вентилями, 2 контура 3/4"	200	142	50	1	103,93
EMi02.03	Коллекторная группа ELSEN из нержавеющей стали 1" с вентилями, 3 контура 3/4"	200	192	50	1	131,61
EMi02.04	Коллекторная группа ELSEN из нержавеющей стали 1" с вентилями, 4 контура 3/4"	200	242	50	1	159,28
EMi02.05	Коллекторная группа ELSEN из нержавеющей стали 1" с вентилями, 5 контуров 3/4"	200	292	50	1	186,95
EMi02.06	Коллекторная группа ELSEN из нержавеющей стали 1" с вентилями, 6 контуров 3/4"	200	342	50	1	214,63
EMi02.07	Коллекторная группа ELSEN из нержавеющей стали 1" с вентилями, 7 контуров 3/4"	200	392	50	1	242,30
EMi02.08	Коллекторная группа ELSEN из нержавеющей стали 1" с вентилями, 8 контуров 3/4"	200	442	50	1	269,97
EMi02.09	Коллекторная группа ELSEN из нержавеющей стали 1" с вентилями, 9 контуров 3/4"	200	492	50	1	297,65
EMi02.10	Коллекторная группа ELSEN из нержавеющей стали 1" с вентилями, 10 контуров 3/4"	200	542	50	1	325,32
EMi02.11	Коллекторная группа ELSEN из нержавеющей стали 1" с вентилями, 11 контуров 3/4"	200	592	50	1	353,00
EMi02.12	Коллекторная группа ELSEN из нержавеющей стали 1" с вентилями, 12 контуров 3/4"	200	642	50	1	380,67

КОЛЛЕКТОРНЫЕ ГРУППЫ

КОЛЛЕКТОРНАЯ ГРУППА ELSEN ИЗ НЕРЖАВЕЮЩЕЙ СТАЛИ 1" С ВЕНТИЛЯМИ И РАСХОДОМЕРАМИ



Коллекторная группа ELSEN EMI03 с расходомерами и регулирующими вентильными вставками М 30 x 1,5 для термостатического либо электронного регулирования чаще всего используется в системах "теплый пол". Корпус коллекторов выполнен из высококачественной нержавеющей стали AISI 304, что гарантирует длительный срок эксплуатации данных приборов.

Артикул	Наименование	А, мм	В, мм	Расстояние между отводами, мм	Кол-во в упак., шт.	Цена, евро
EMI03.02	Коллекторная группа ELSEN из нержавеющей стали 1" с вентилями и расходомерами, 2 контура 3/4"	200	142	50	1	123,61
EMI03.03	Коллекторная группа ELSEN из нержавеющей стали 1" с вентилями и расходомерами, 3 контура 3/4"	200	192	50	1	155,90
EMI03.04	Коллекторная группа ELSEN из нержавеющей стали 1" с вентилями и расходомерами, 4 контура 3/4"	200	242	50	1	188,18
EMI03.05	Коллекторная группа ELSEN из нержавеющей стали 1" с вентилями и расходомерами, 5 контуров 3/4"	200	292	50	1	220,47
EMI03.06	Коллекторная группа ELSEN из нержавеющей стали 1" с вентилями и расходомерами, 6 контуров 3/4"	200	342	50	1	252,76
EMI03.07	Коллекторная группа ELSEN из нержавеющей стали 1" с вентилями и расходомерами, 7 контуров 3/4"	200	392	50	1	285,04
EMI03.08	Коллекторная группа ELSEN из нержавеющей стали 1" с вентилями и расходомерами, 8 контуров 3/4"	200	442	50	1	317,33
EMI03.09	Коллекторная группа ELSEN из нержавеющей стали 1" с вентилями и расходомерами, 9 контуров 3/4"	200	492	50	1	349,61
EMI03.10	Коллекторная группа ELSEN из нержавеющей стали 1" с вентилями и расходомерами, 10 контуров 3/4"	200	542	50	1	381,90
EMI03.11	Коллекторная группа ELSEN из нержавеющей стали 1" с вентилями и расходомерами, 11 контуров 3/4"	200	592	50	1	414,19
EMI03.12	Коллекторная группа ELSEN из нержавеющей стали 1" с вентилями и расходомерами, 12 контуров 3/4"	200	642	50	1	446,47

ШКАФЫ КОЛЛЕКТОРНЫЕ

ELSEN



произведено в EU

срок эксплуатации
30
лет
срок эксплуатации

- 👍 Оцинкованный корпус толщиной 1.2 мм
- 👍 Поставляются собранными
- 👍 Запирающаяся дверка
- 👍 Порошковая окраска RAL 9016
- 👍 Гарантия 10 лет

Шкафы коллекторные ELSN предназначены для скрытого монтажа коллекторных систем, насосно – смесительных блоков и узлов учета расхода воды и теплоносителя, а также других элементов коммуникаций в зависимости от необходимости.

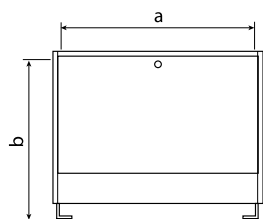
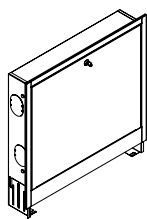
В ассортименте коллекторных шкафов ELSN присутствуют шкафы внутреннего и наружного монтажа. Шкафы производятся из оцинкованной листовой стали толщиной 1.2 мм. Лицевые поверхности шкафов окрашены в белый цвет RAL 9016. Шкафы поставляются полностью собранными с ревизионной дверкой, запирающейся на ключ.

Основные преимущества коллекторных шкафов ELSN:

- Оцинкованный корпус толщиной 1.2 мм**
- Поставляются собранными**
- Запирающаяся дверка**
- Порошковая окраска RAL 9016**
- Гарантия 10 лет**
- Произведено в EU**

ШКАФЫ КОЛЛЕКТОРНЫЕ

ВНУТРЕННИЕ ШКАФЫ

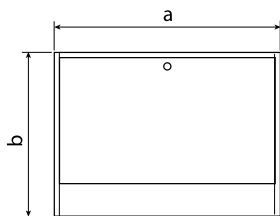
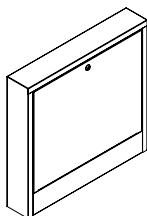


Коллекторные шкафы ELSen применяются для монтажа коллекторных групп внутри шкафа. Широкий спектр габаритных характеристик шкафов позволяет монтировать коллекторную группу любых размеров. В зависимости от типа и размера коллекторной группы можно подобрать шкаф. Для удобства шкафы оснащены универсальным замком для запираения.

Тип: внутренний
Цвет исполнения: белый RAL 9016
Материал шкафа: листовая сталь

Артикул	Наименование	Размеры			Цена, евро
		Ширина, мм а	Высота, мм b	Глубина, мм с	
RV2	Шкаф RV-2 565 мм	565	615-705	110-175	84,00
RV3	Шкаф RV-3 715 мм	715	615-705	110-175	93,00
RV4	Шкаф RV-4 795 мм	795	615-705	110-175	102,00
RV5	Шкаф RV-5 965 мм	965	575-665	110-170	121,00
RV6	Шкаф RV-6 1140 мм	1140	575-665	110-170	140,00

НАРУЖНЫЕ ШКАФЫ



Коллекторные шкафы ELSen применяются для монтажа коллекторных групп внутри шкафа. Широкий спектр габаритных характеристик шкафов позволяет монтировать коллекторную группу любых размеров. В зависимости от типа и размера коллекторной группы можно подобрать шкаф. Для удобства шкафы оснащены универсальным замком для запираения.

Тип: наружный
Цвет исполнения: белый RAL 9016
Материал шкафа: листовая сталь

Артикул	Наименование	Размеры			Цена, евро
		Ширина, мм а	Высота, мм b	Глубина, мм с	
RN1	Шкаф RN-1 485 мм	485	580	110	66,00
RN2	Шкаф RN-2 615 мм	615	580	110	75,00
RN3	Шкаф RN-3 760 мм	760	580	110	85,00
RN4	Шкаф RN-4 845 мм	845	580	110	94,00
RN5	Шкаф RN-5 1015 мм	1015	580	110	113,00
RN6	Шкаф RN-6 1150 мм	1150	580	110	131,00

Компания ELSEN Systems представляет инновационные и высококачественные продукты для организации систем отопления и водоснабжения зданий: радиаторы, трубы из сшитого полиэтилена, фитинги серии PUSH, запорная и радиаторная арматура, коллекторные группы для отопления, коллекторы для водоснабжения и др.

Разработка и производство продукции компании ELSEN Systems осуществляется на ведущих западноевропейских предприятиях, расположенных в Швеции, Чехии, Германии, Италии, Испании, Польше.

Применение новейших технологий и материалов позволили добиться повышенной надежности и оптимальных технических характеристик каждого продукта ELSEN.

Уникальность предложения компании ELSEN Systems в том, что все продукты из ассортиментной линейки идеально подходят друг к другу, обеспечивают быстрый и простой монтаж с использованием минимального количества инструментов.

Во главу успеха, помимо высокого качества своих товаров, компания ELSEN Systems ставит активную поддержку своих Партнеров в обучении, проектировании, консультировании и проведении совместных рекламных мероприятий.

Стремление к лидерству в формировании комфортного и взаимовыгодного сотрудничества является одной из главных ценностей при построении отношений между компанией ELSEN Systems и Партнерами.

КОНТАКТЫ

Телефон: +7 (495) 644 06 04

www.elsen.ru

e-mail: info@elsensystems.com

г. Москва, Рязанский проспект,

д. 10, стр 18, офис 2.3

