



E.C.A. PROTEUS PLUS BLUE

Комбинированные котлы



TOGETHER FOR YEARS



Технические особенности и характеристики

- Энергоэффективность класса A
- 65 кВт Габариты (ШхВхГ): 501*835*590 мм
- 100 кВт Габариты (ШхВхГ): 501*835*590 мм
- 125 кВт Габариты (ШхВхГ): 501*835*660 мм
- 150 кВт Габариты (ШхВхГ): 501*835*730 мм
- Бесшумная работа (51 дБ)
- Эффективность до 108%
- Коэффициент модуляции 19-100%
- Рабочее давление 6 бар
- Встроенное устройство для предотвращения обратного потока
- Поддержка накопительного бойлера для ГВС
- Каскадный вариант до 16 котлов
- Теплообменник из нержавеющей стали
- Совместим с некоторыми комнатными регуляторами (комнатный термостат, датчик температуры наружного воздуха)

МОЩНОСТЬ	65 кВт, 100 кВт, 125 кВт, 150 кВт
ВАРИАНТЫ	Только отопление (HCH and HST)
ТИП ДЫМОХОДА	Типы С и В
ТОПЛИВО	Природный газ



11

СИСТЕМ
БЕЗОПАСНОСТИ





1. Защита от угасания пламени
2. Защита от перегрева теплоносителя (85 °С)
3. Защита от перегрева дымовых газов (95 °С)
4. Термостат предела безопасности температуры теплоносителя (105 °С)
5. Термостат предела безопасности температуры горелки (260 °С)
6. Защита от высокого давления в контуре отопления (6 бар)
7. Защита от низкого давления в контуре отопления (0,8 бар)
8. Защита от низкого напряжения (170 В переменного тока)
9. Защита от замерзания
10. Автоматический клапан стравливания воздуха
11. Функция напоминания о необходимости техобслуживания

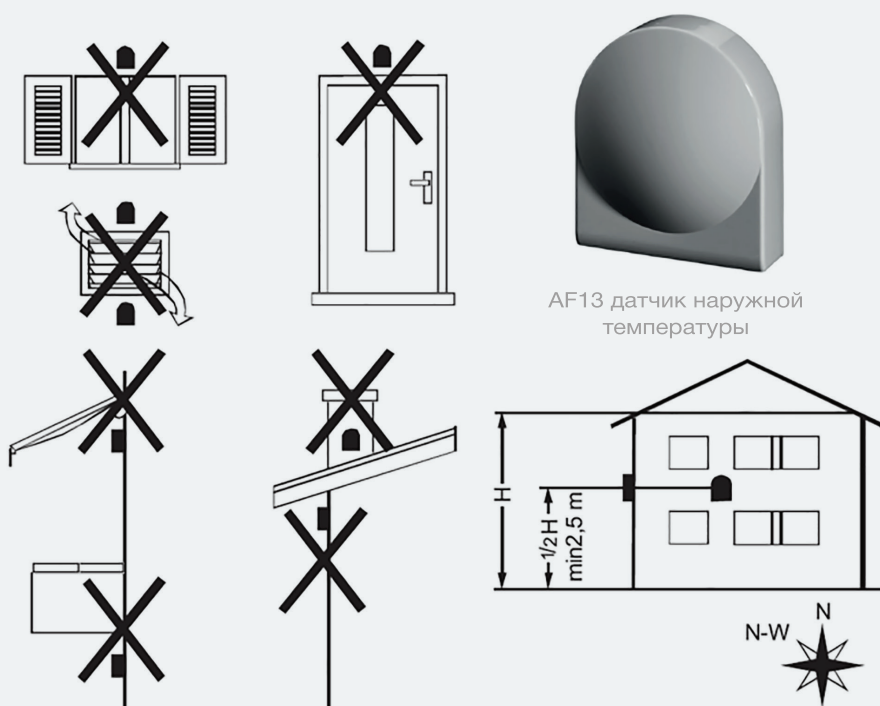
Большая Мощность, Малый Размер





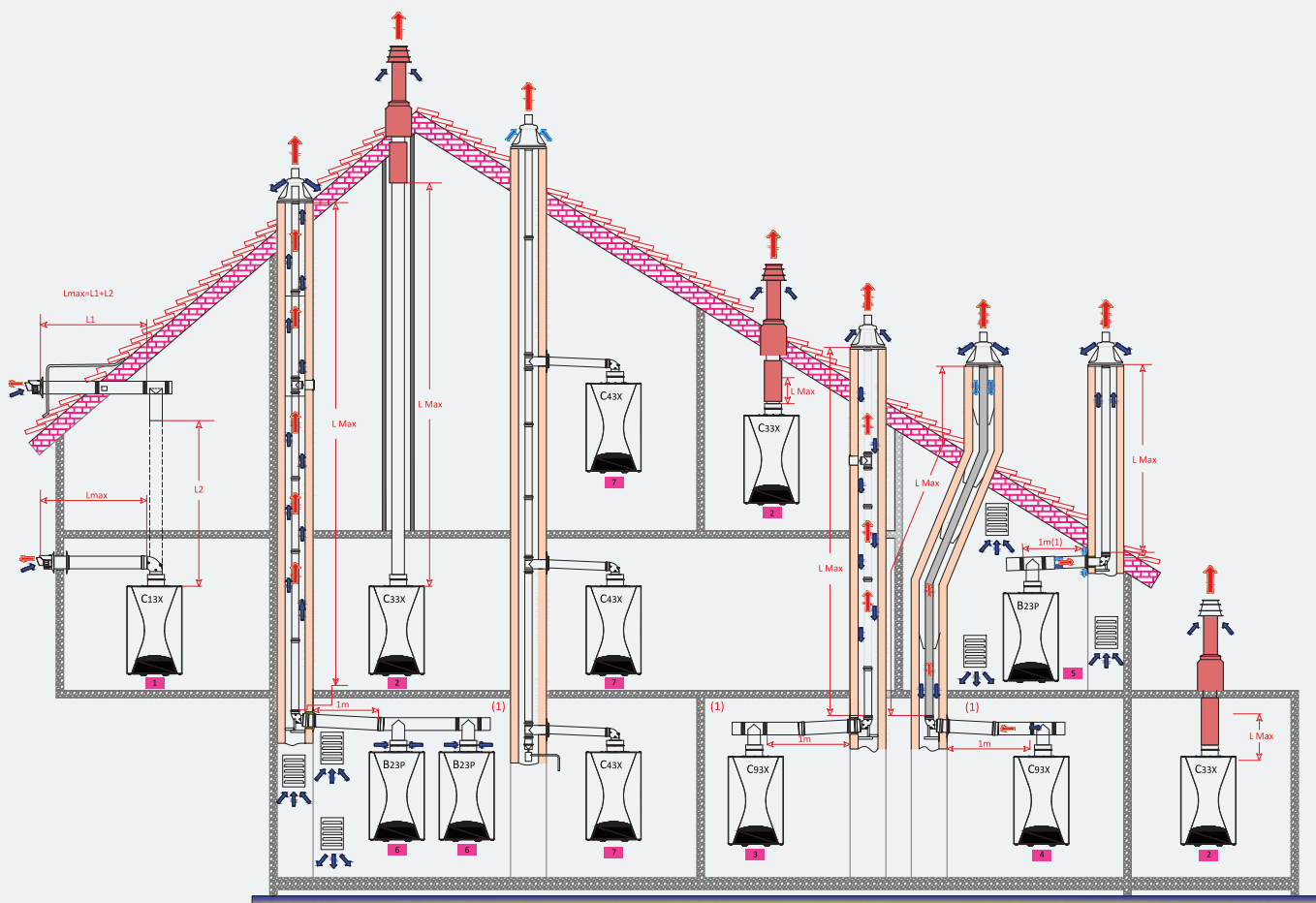
Конфигурации дымовой трубы

Датчик температуры наружного воздуха



ПОДКЛЮЧЕНИЕ ОТВОДА ОТРАБОТАННЫХ ГАЗОВ	ТИПЫ ДЫМОВОЙ ТРУБЫ	ДИАМЕТРЫ ДЫМОВОЙ ТРУБЫ	FELIS 65	FELIS 100	FELIS 125	FELIS 150
Горизонтальный дымоход с коаксиальным соединением	C13x	Ø80/125 мм	10	-	-	-
		Ø100/150 мм	-	11	11	11
Вертикальный дымоход с коаксиальным соединением	C33x	Ø80/125 мм	12	-	-	-
		Ø100/150 мм	-	13	13	13
Коаксиальное соединение дымовой трубы с основным дымоходом здания выполнено в виде горизонтального дымохода	C43x	Ø80/125 мм	10	-	-	-
		Ø100/150 мм	-	11	11	11
Коаксиальное соединение дымовой трубы с основным дымоходом в котельной выполнено в виде горизонтального дымохода	C93x	Ø80/125 мм	10	-	-	-
		Ø100/150 мм	-	11	11	11
Отработанные газы собираются из окружающей среды в дымоход через гибкие или жесткие патрубки. Обычно используется в каскадной схеме подключения дымоходов	B23P	Ø80/125 мм	11	-	-	-
		Ø100/150 мм	-	12	12	12

Максимальные значения длины дымохода указаны для соединений без колена. Эквивалентная длина для каждого колена 90° составляет 1,5 метра, а для 45° - 1 метр.



(1) При добавлении 1 метра горизонтального дымохода, максимальная длина вертикального дымохода уменьшается на 1,2 метра..

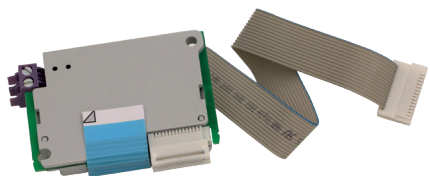
- 1** C_13x: Конфигурации с патрубком свежего воздуха/выхлопных газов и коаксиальным горизонтальным дымоходом (также называемым принудительным впуском/выпуском)
- 2** C_33x: Конфигурации с патрубком свежего воздуха/выхлопных газов и коаксиальным вертикальным дымоходом (дымоход через крышу).
- 3** C_43x: Конфигурации с патрубком свежего воздуха/выхлопных газов в виде горизонтального дымохода через здание, с коаксиальным подключением к главному дымоходу.
- 4** C_93x (ранее C_33x): Конфигурации с единым каналом с использованием коаксиального дымохода в котельной (воздух для горения поступает в направлении, противоположном выходу отработанных газов в дымовой канал).
- 5** C_93x: Конфигурации единым гибким каналом для свежего воздуха/выхлопных газов и коаксиального дымохода в котельной (сжигаемый воздух поступает в направлении, противоположном направлению выхода отработанных газов в единым гибким каналом для свежего воздуха/выхлопных газов)
- 6** B_23P: Соединение с дымовым каналом (воздух для горения поступает из котельной)
- 7** B_23P: Подходит для каскадных конфигураций.



Технические характеристики

Тип изделия	FELIS FL 65 HM NG	FELIS FL 100 HM NG	FELIS FL 125 HM NG	FELIS FL 150 HM NG	Единица измерения
Категория газа	I2H, I2E				
Типы дымовой трубы	C13 _(x) , C33 _(x) , C43 _(x) , C63 _(x) , C93 _(x) , B23P				
Тип герметичности	Полностью герметичный				
Давление газа на входе (G20)	20				мбар
Электропитание	230 В переменного тока - 50 Гц				В переменного тока - Гц
Энергопотребление	117	143	228	306	Вт
Класс защиты	IPX4D				
Вес (нетто)	53	66	74	89	кг
Объем воды	4,5	6,5	8	9,5	л
Уровень шума	53	53	51	51	дБ (А)
Габариты (без упаковки) (ВхШхГ)	835x501x590	835x501x590	835x501x660	835x501x730	мм
Габариты (с упаковкой) (ВхШхГ)	1055x665x650	1055x665x650	1055x665x720	1055x665x790	мм
Мощность					
Q _{макс.} , Максимальная тепловая нагрузка - (при 80/60°C)	68,05	96,70	120,71	140,77	кВт
Q _{мин.} , Минимальная тепловая нагрузка - (при 60°C)	13,50	20,09	24,20	26,57	кВт
R _{мин.} , Минимальная мощность нагрева - (при 60°C)	13,03	19,4	22,54	25,75	кВт
R _{макс.} , Максимальная мощность нагрева - (при 80/60°C)	66,04	94,05	116,75	135,67	кВт
R _{мин.} , Минимальная мощность нагрева - (при 30°C)	14,89	22,34	26,29	29,82	кВт
R _{макс.} , Максимальная мощность нагрева - (при 50/30°C)	73,36	102,00	129,01	150,43	кВт
Эффективность - (температура возврата 60 С) (макс.-мин.)	93,4% - 97,1%	97,3% - 96,9%	96,6% - 96,6%	97,0% - 96,4%	%
Эффективность - (температура возврата 30°C) (макс.-мин.)	106,2% - 108,1%	105,7% - 108,0%	105,4% - 107,6%	105,5% - 107,7%	%
Расход -----					
Природный газ (при мин.-макс. мощности)	1,464 - 7,384	2,179 - 10,506	2,513 - 13,100	2,878 - 15,148	м³/ч
Класс выбросов оксидов азота	6		5		кВт
Выбросы оксидов азота в год	28,13	26,4	42,91	59,83	мг/кВт/ч
Центральное -----					
Мин. Давление воды	0,8				бар
Макс. Давление воды	4,5	6			бар
Рабочий диапазон (при радиаторном отоплении)	30-85				°С
Макс. Предельная температура	85				°С
????					
CO при макс. мощности (G20)	<130	<209	<242	<264	ч/млн
CO при мин. мощности (G20)	<2	<12	<9	<12	ч/млн
CO2 при макс. мощности (G20)	9,32 ± 0,2	9,38 ± 0,2	9,50 ± 0,2	9,83 ± 0,2	%
CO2 при мин. мощности (G20)	8,54 ± 0,2	8,52 ± 0,2	8,75 ± 0,2	8,89 ± 0,2	%
Температура дымового газа	<75,4	<75,6	<76,8	<74,4	°С
Скорость потока дымовых газов (мин.-макс.)	5,28 - 22,17	9,35 - 45,08	9,90 - 48,93	7,70 - 34,64	г/с
Дымовые -----					
Диаметр дымовой трубы	80 / 125	100 / 150			мм
C13 (x) - Макс. длина дымовой трубы (гориз.)	10	11	11	11	м
C33 (x) - Макс. длина дымовой трубы (верт.)	12	13	13	13	м
B23P - Макс. длина дымовой трубы	11	12	12	12	м

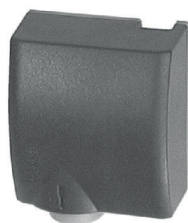
Дополнительные принадлежности для управления



AF12 Набор каскадных модулей (включая соединительный кабель)



AF13 Датчик температуры наружного воздуха



AF14 Каскадный датчик температуры



AF15 Датчик температуры бака для хранения горячей воды



AF16 Комплект зонального управления (плата + кабель)



AF17 Комнатный блок (цифровой)



AF18 Комнатный блок



AF19 Модуль связи с веб-сервером



HEAD OFFICE
Eleks DışTicaret A.Ş.

Kemeralti Caddesi, Ummehan,
No: 17/4 34425 Karakoy
Beyoglu/ISTANBUL-TURKEY
☎ Phone: +90 (212) 708 48 50
✉ E-mail: eleks@eleks.com.tr
☎ Fax: +90 (212) 292 80 36
🌐 www.eleks.com.tr www.eca.com.tr

 **VESSEN**

RUSSIA DISTRIBUTOR
ООО "БЕССЕН"

115230 Москва,
Электролитный проезд,
3 стр.23

☎ Phone: +7 (499) 643 8239
✉ E-mail: info@vessen.com
🌐 www.vessen.com