



АКСЕССУАРЫ К КОНДИЦИОНЕРАМ DANLINE и ESCALADE

КАТАЛОГ



октябрь 2003 г.



	Стр.
Стеновой патрубок с наружной рамой	1
Универсальный стеновой патрубок для Danline	2
Защитный каркас для Danline	3
Воздухораспределитель	4
Внутренний воздуховод	4
Приточная и вытяжная решетки для Escalade	5
Стеновой патрубок для Escalade	5
Программатор с функцией тестирования для платы управления Danson	6
Дополнительный электрокалорифер	7
Воздушный (наружный) фильтр тонкой очистки	8
Датчик загрязнения наружного фильтра	9
Детектор дыма	10
Контроллер детектора дыма	10
Переключатель режима комфортного кондиционирования	11
Датчик температуры в критической точке	12
Контроллер влажности	13
Кабели аварийной сигнализации	14



1 СТЕНОВОЙ ПАТРУБОК С НАРУЖНОЙ РАМОЙ



Патрубки для забора наружного и отвода отработанного воздуха объединены в единый стеновой патрубок с алюминиевыми жалюзи.

Лепестки жалюзи 3 патрубков направлены таким образом, чтобы минимизировать возможность короткого замыкания воздушных потоков.

Стеновой патрубок можно заказать глубиной (D) 105, 205, 305 и 405 мм.

Патрубок монтируется с внутренней стороны контейнера, а наружная рама - с наружной стороны контейнера.

Размеры

Все размеры даны в мм.

Модель	Высота (H)	Ширина (W)	Глубина (D)	Наружная рама
Danline 4.0	1590	363	105-405	50 x 50
Danline 5.5	1590	459	105-405	50 x 50
Danline 8.0	1590	653	105-405	50 x 50
Danline 11.5	1590	690	105-405	50 x 50
Danline 13.5	1590	690	105-405	50 x 50

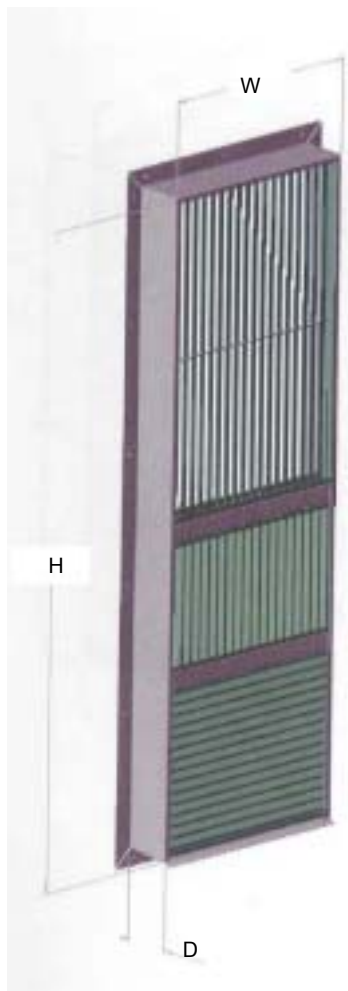
Материал - алюминий, без окраски

Артикулы

Модель	D = 105	D = 205	D = 305	D = 405
Danline 4.0	012516	012517	013053	013054
Danline 5.5	012518	012519	013055	013056
Danline 8.0	012520	012521	013057	013058
Danline 11.5	014852	014853	014854	014855
Danline 13.5	014852	014853	014854	014855



2 УНИВЕРСАЛЬНЫЙ СТЕНОВОЙ ПАТРУБОК ДЛЯ DANLINE



Патрубки для забора наружного и отвода отработанного воздуха объединены в единый стеновой патрубок со стальными жалюзи.

Лепестки жалюзи 3 патрубков направлены таким образом, чтобы минимизировать короткое замыкание воздушных потоков.

Универсальность конструкции достигается за счет установки с внутренней стороны дополнительных разделительных пластин, ширина которых зависит от конкретного типоразмера кондиционера Danline.

Универсальный патрубок поставляется в собранном виде для агрегатов Danline 8.0 с дополнительным комплектом разделительных пластин для прочих типоразмеров кондиционеров.

Чтобы закрыть просвет (от 300 до 600 мм) при монтаже универсального патрубка для кондиционера Danline 4,0/5,5 требуется установить 2 дополнительные пластины (артикул 014804).

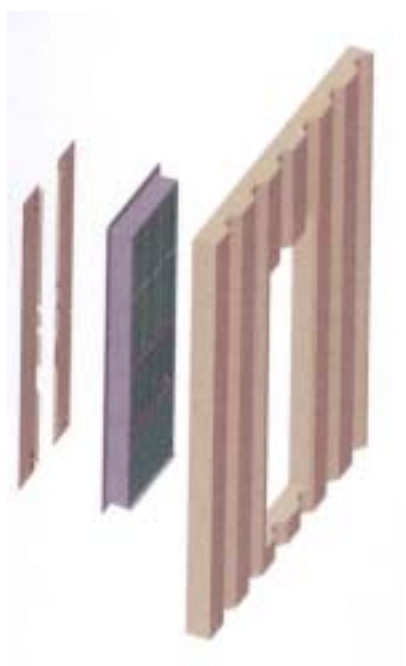
Размеры

Все размеры даны в мм.

Модель	Высота (H)	Ширина (W)	Глубина (D)
Danline	1785	575	130

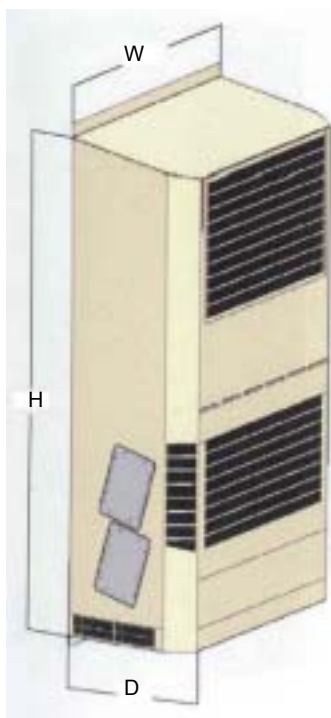
Материал - сталь, цвет - RAL 7035.

Артикул 014496





3 ЗАЩИТНЫЙ КАРКАС ДЛЯ DANLINE



Каркас предназначен для защиты открытых частей кондиционеров Danline от атмосферных осадков. Приспособление может быть дополнено песочной ловушкой для защиты от пылевых бурь в пустыне. При заказе опционального звукопоглощающего материала каркас может служить в качестве шумоглушителя (снижение уровня шума на 4-6 дБ).

Защитный каркас монтируется по центру или со смещением на 200 мм влево или вправо. При смещении требуется установка 2 дополнительных пластин.

Размеры

Все размеры даны в мм.

Модель	Высота (H)	Ширина (W)	Глубина (D)
Danline	1810	1000	500

Материал - сталь Aluzinc, цвет - RAL 7035.

Артикулы

Защитный каркас годен для монтажа со всеми моделями кондиционеров Danline при наличии универсального стенового патрубка (артикул 014496).

Наименование	Назначение	Артикул
Защитный каркас	Защита от приносимых ветром атмосферных осадков	016159
Защитный каркас с песочной ловушкой	Защита от приносимых ветром атмосферных осадков и пылевой бури	016160
Защитный каркас с шумопоглотителем	Защита от приносимых ветром атмосферных осадков и звукопоглощение	016161
Защитный каркас с песочной ловушкой и шумопоглотителем	Защита от приносимых ветром атмосферных осадков, пылевой бури и звукопоглощение	016165



4

ВОЗДУХОРАСПРЕДЕЛИТЕЛЬ



Воздухораспределитель предназначен для узко направленной подачи холодного воздуха в критическую точку большого или длинного контейнера.

Артикулы

Модель	Артикул
Danline 4.0	В стадии разработки
Danline 5.5	В стадии разработки
Danline 8.0	0147769
Danline 11.5	В стадии разработки
Danline 13.5	В стадии разработки

Материал - сталь Aluzinc толщиной 0,9 мм, без окраски.

Воздухораспределитель изготавливается по индивидуальному заказу.

5

ВНУТРЕННИЙ ВОЗДУХОВОД



Если на свободном пути потока холодного воздуха встречаются различные препятствия или происходит замыкание воздушных потоков, рекомендуется оснащение кондиционера двухканальным приточным воздуховодом, который обеспечивает подачу холодного воздуха в критическую точку контейнера. Как правило, установка вытяжного воздуховода в таких случаях не требуется. Главное условие - обеспечение минимальных потерь внешнего давления.

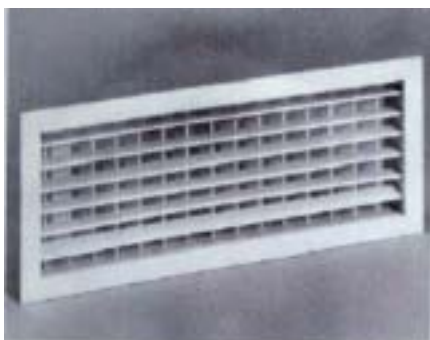
Воздуховоды изготавливаются по индивидуальному заказу.



6 ПРИТОЧНАЯ И ВЫТЯЖНАЯ РЕШЕТКИ ДЛЯ ESCALADE

Алюминиевые решетки предназначены для декоративной отделки отверстия стеновых патрубков с внутренней стороны контейнера. В целях исключения короткого замыкания воздушных потоков предусмотрено регулирование положения жалюзи решеток.

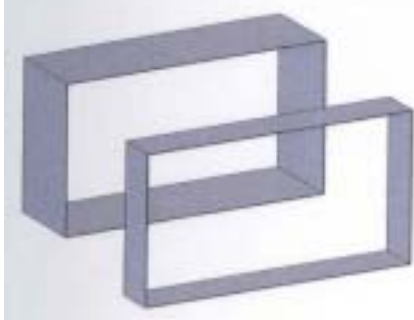
Решетки в большей степени выполняют декоративную функцию и не являются обязательным элементом конструкции стеновых патрубков, поскольку воздушные отверстия кондиционеров Escalade защищены проволочной сеткой.



Размеры и артикулы

Модель	Тип решетки	Размеры, мм	Артикул
Escalade 5.8 и 8.7	Приточная	530 x 225	013463
Escalade 5.8 и 8.7	Вытяжная	745 x 325	013464
Escalade 11.3 и 14.1	Приточная	647 x 322	013465
Escalade 11.3 и 14.1	Вытяжная	909 x 477	013466

7 СТЕНОВОЙ ПАТРУБОК ДЛЯ ESCALADE



Стеновые патрубки прямоугольного профиля, предназначенные для подсоединения к агрегатам наружного монтажа Escalade, имеют 3 типоразмера глубиной 140, 160 и 180 мм. Прочие типоразмеры патрубков изготавливаются по индивидуальному заказу.

Заказ приточного и вытяжного стеновых патрубков осуществляется под разными артикулами.

Размеры и артикулы

Модель	Приточные патрубки		Вытяжные патрубки	
	Размеры, мм	Артикул	Размеры, мм	Артикул
Escalade 5.8 и 8.7	530x225x140	014868	745x325x140	014874
	530x225x160	014871	745x325x160	014875
	530x225x180	014872	745x325x180	014877
Escalade 11.3 и 14.1	647x322x140	014879	909x477x140	014882
	647x322x160	014880	909x477x160	014884
	647x322x180	014881	909x477x180	014886



8 ПРОГРАММАТОР С ФУНКЦИЕЙ ТЕСТИРОВАНИЯ ДЛЯ ПЛАТЫ УПРАВЛЕНИЯ DANCON



Программатор предназначен для просмотра, тестирования и перепрограммирования платы управления Dancon кондиционеров Danline и Escalade. Данные операции выполняются с помощью компьютера, подключаемого к разьему RS485 кондиционера через интерфейсный блок.

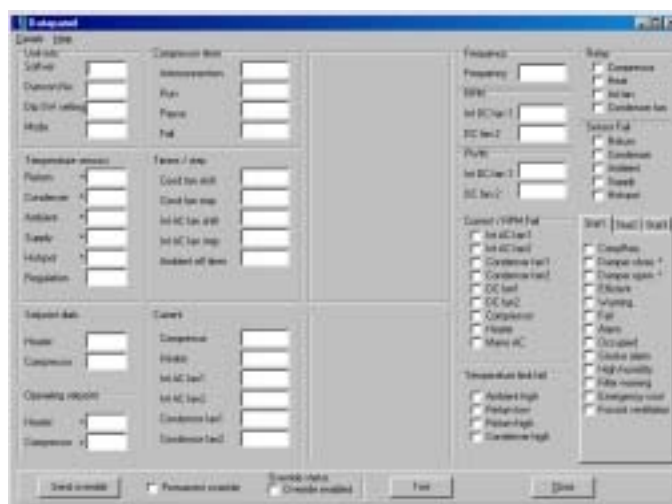
Программатор позволяет проверить работоспособность всех функций кондиционера. С его помощью можно:

- Выполнить поэтапное самотестирование кондиционера.
- Провести диагностику кондиционера путем моделирования различных температурных режимов (изменение температуры на различных датчиках).
- Изменить настройки аварийных сигналов кондиционера.
- Сделать выбор между поддержанием режима естественного (Free cooling) или механического охлаждения в аварийном режиме. [При включении функции аварийного режима охлаждения кондиционер работает только в механическом режиме с переходом в режим естественного охлаждения в экстренных случаях. К экстренным случаям относится неисправность компрессора или перебой в подаче сетевого электропитания.]

Спецификация

Программатор содержит:

- Конвертер RS485 / RS232
- Источник питания 12 В--
- Компьютерный кабель последовательной связи, 9 конт., 2 м
- Плоский кабель с гнездовым разъемом, 3 м
- Диск CD с программным обеспечением Dancon test

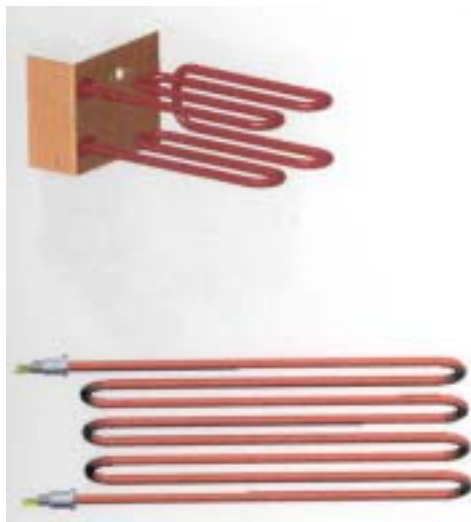


Артикул 014966



9

ДОПОЛНИТЕЛЬНЫЙ ЭЛЕКТРОКАЛОРИФЕР



Для кондиционеров Danline

В стандартных моделях Danline мощность секции электрокалорифера составляет 1,5 кВт. По запросу мощность секции может быть увеличена до 3,0 или 4,5 кВт.

Режим нагрева регулируется системой управления DanCon в диапазоне от 0 до 15 °С. Для безопасности работы кондиционера секция электрокалорифера оснащена защитным термореле.

Для кондиционеров Escalade

В стандартных моделях Escalade мощность секции электрокалорифера составляет 2,0 кВт. По запросу мощность секции может быть увеличена до 4,0 или 6,0 кВт. Помимо калорифера в комплект входит проводка и защитные термореле с 2 уровнями температуры.

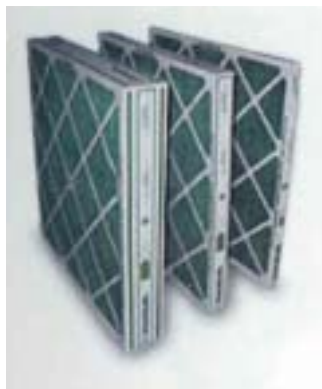
Режим нагрева регулируется системой управления DanCon в диапазоне от 0 до 15 °С.

Возможные варианты исполнения электрокалориферов

	Станд. исп.	Опция	Опция	Станд. исп.	Опция	Опция
Модель / кВт	1x1500	2x1500	3x1500	1x2000	2x2000	3x2000
Danline 4.0 - 1ф	X	X				
Danline 4.0 - 3ф	X	X	X			
Danline 5.5	X	X	X			
Danline 8.0	X	X	X			
Danline 11.5	X	X	X			
Danline 13.5	X	X	X			
Escalade 5.8				X	X	X
Escalade 8.7				X	X	X
Escalade 11.3				X	X	X
Escalade 14.1				X	X	X



10 ВОЗДУШНЫЙ (НАРУЖНЫЙ) ФИЛЬТР ТОНКОЙ ОЧИСТКИ



Вместо или дополнительно к стандартному наружному фильтру класса G4 кондиционер можно оснастить опциональным более эффективным фильтром класса F5 или F8 (стандарт CEN-EN 779), который эквивалентен классу EU4 стандарта EUROVENT 4/5.

Фильтры группы F подразделяются на 5 классов: от F5 до F8. Фильтр высшего класса F8 предлагается только для кондиционеров Escalade, поскольку из-за недостаточности пространства их установка в кондиционерах Danline невозможна.

Фильтры класса F8 задерживают до 95 % атмосферной пыли. Замена фильтра осуществляется путем смены кассеты с гофрированным фильтром.

Классификация фильтров

Группа фильтра	Класс фильтра	Средняя эффективность относительно синтетической пыли А, %	Средняя эффективность относительно атмосферной пыли, Е, %
Грубая очистка	G1	< 65	-
	G2	< 80	-
	G3	< 90	-
	G4	> 90	-
Тонкая очистка	F5		< 60
	F6		< 80
	F7		< 90
	F8		< 95
	F9		> 95

Артикулы

Модель / Фильтр	G4 (станд.)	F5 (опция)	F8 (опция)
Danline 4.0	574000	-	-
Danline 5.5	574001	015405	-
Danline 8.0	574002	015406	-
Danline 11.5	574003	015407	-
Danline 13.5	574003	015407	-
Escalade 5.8	010352	015506	015475
Escalade 8.7	010352	015506	015475
Escalade 11.3	011770	015510	015476
Escalade 14.1	011770	015510	015476



11

ДАТЧИК ЗАГРЯЗНЕНИЯ НАРУЖНОГО ФИЛЬТРА



Данная опция настоятельно рекомендуется при использовании фильтра тонкой очистки, но также весьма полезна при использовании стандартного фильтра G4. Датчик замеряет давление воздушного потока на входе и выходе фильтра. Если разница давлений превышает заданное значение, на панели управления загорается индикатор, сигнализирующий о необходимости замены фильтра.

Датчик отрегулирован на заводе-изготовителе для обеспечения оптимальной работы кондиционера. Изменение настройки может привести к позднему оповещению о необходимости замены фильтра, и как следствие, к снижению эффективности работы кондиционера в режиме естественного охлаждения.

Технические характеристики

Электропитание (макс.) 1 А / 250 В (AC)

Условия эксплуатации от -20 до +85 °С

Условия хранения от -40 до +85 °С

Корпус датчика PA 6.6

Класс защиты IP54

Маркировка CE в соответствии с директивой ЕС 73/23/ЕЕС

Артикулы

Диапазон давления	20 - 200 Па	50 - 500 Па
Danline 4.0	013038	
Danline 5.5	013038	
Danline 8.0		014568
Danline 11.5		014568
Danline 13.5		014568
Escalade 5.8	013038	
Escalade 8.7	013038	
Escalade 11.3		014568
Escalade 14.1		014568



12

ДЕТЕКТОР ДЫМА



Датчик регистрирует малейшее наличие дыма в воздухе контейнера. При поступлении аварийного сигнала с детектора дыма, воздушный клапан кондиционера закрывается (при его наличии), а работа кондиционера прерывается, чтобы не допустить дальнейшего распространения огня за счет подачи свежего воздуха.

Детектор монтируется в любой части контейнера и подсоединяется к плате управления кондиционера.

Технические характеристики

Электропитание	17 - 28 В (DC)
Потребляемая мощность	0,14 мА при 24 В (DC)
Потребляемая мощность (при подаче аварийного сигнала)	50 мА при 24 В (DC)
Условия эксплуатации	от -10 до +50 °С

Исполнение:

Корпус и основание	белый поликарбонат, V-0
Контакты	нержавеющая сталь
Тип подложки	байонетный
Класс защиты	IP43

Детектор отвечает требованиям европейских стандартов EN 50081-1, EN 50081-2, EN 50130-4, EN 50082-1, EN 50082-2.

Артикул - 013417

13

КОНТРОЛЛЕР ДЕТЕКТОРА ДЫМА



Контроллер детектора дыма ABV300/D подключается к детекторам дыма для подачи электропитания и передачи аварийного сигнала дыма.

Технические характеристики

Электропитание	24 В (DC) или 230 В (AC)
Потребляемая мощность	30 мА
Условия эксплуатации	от -10 до +45 °С
Тип монтажа	стойка DIN
Класс защиты	IP20



14

**ПЕРЕКЛЮЧАТЕЛЬ РЕЖИМА КОМФОРТНОГО
КОНДИЦИОНИРОВАНИЯ**



Выносной переключатель предназначен для обеспечения комфортных условий внутри базовой телекоммуникационной станции в течение 1 часа на время работы обслуживающего персонала. Переключатель особенно удобен при оснащении контейнера агрегатами наружного монтажа ESCALADE. Его монтируют в любом удобном месте контейнера или непосредственно на двери и подключают к кондиционеру через опциональный кабель аварийных сигналов.

Класс защиты IP20

Размеры 66 x 66 x 35 мм

Артикул 015779



15

ДАТЧИК ТЕМПЕРАТУРЫ В КРИТИЧЕСКОЙ ТОЧКЕ



При заказе агрегат может быть доукомплектован датчиком температуры в критической точке контейнера.

В этом случае кондиционер реагирует на датчик температуры возвратного воздуха или датчик температуры в критической точке, в зависимости от того, чьи показания температуры окажутся выше.

Датчик размещают как можно ближе к наиболее нагреваемому компоненту электронного оборудования или непосредственно на нем.

Размеры 3 м

Артикул 011616



16

КОНТРОЛЛЕР ВЛАЖНОСТИ



В регионах, где влажность воздуха повышается в ночное время или определенный период времени года, включение режима естественного охлаждения может отрицательно сказаться на работе электронной аппаратуры.

В этом случае удобно использовать опциональный гигростат, который настраивается на максимально допустимый уровень влажности воздуха в контейнере. По достижении этого уровня гигростат подает сигнал на отключение режима естественного охлаждения и закрытие воздушного клапана. При включении механического режима охлаждения уровень относительной влажности внутри контейнера постепенно снижается.

Гигростат монтируется в наиболее влажном месте контейнера и подключается к плате управления кондиционера. Гигростат можно легко монтировать и после сдачи кондиционера в эксплуатацию, если возникнет такая проблема.

Технические характеристики

Макс. нагрузка контактов	5(3) А 250 В~/ 100 мА 24В--
Постоянная времени	~5 мин (V=0.2 м/с)
Шаг переключения	6 % отн.вл.
Точность регулирования	± 5 % отн.вл..
Температурный коэф-нт	0,5 % отн.вл. / К
Калибровка	55 % отн.вл. при +23 ОС
Стабильность параметров	прибл. -1,5 % отн.вл. / А
Условия эксплуатации	от 0 до +40 °С
Условия эксплуатации (без образования конденсации)	от -2 до +40 °С
Класс защиты	IP20 (EN60529) II (IEC 60536)

Размеры

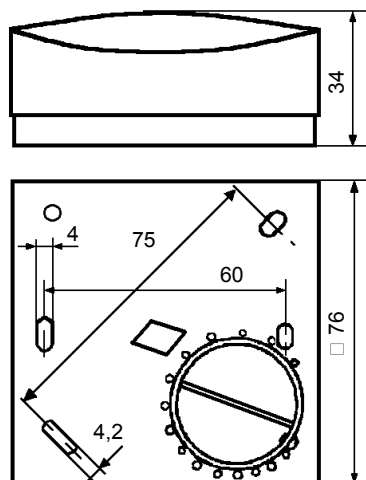
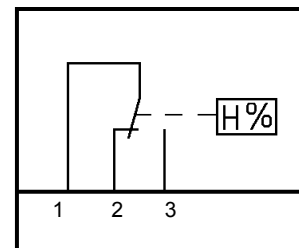


Схема подключения



Артикул 011620



17 КАБЕЛЬ АВАРИЙНОЙ СИГНАЛИЗАЦИИ



Кондиционеры Danline и Escalade можно оснастить дополнительным кабелем аварийной сигнализации длиной 5 м для передачи и получения сигналов через гнездовую часть разъема SUB-D 25W, который расположен в верхней части кондиционера.

Описание контактов представлено в таблице.

На одном конце кабеля аварийной сигнализации смонтирована штекерная часть разъема SUB-D 25W, а на другом - коммутационный блок с 23 контактами.

Артикул 016205.

Контакты разъема SUB-D 25W

№ конт.	Цвет	Описание	Функция сигнала	Тип контакта по умолчанию
1	Белый/синий	Датчик темп. в крит. точке	Входной	-
2	Синий/белый	Датчик темп. в крит. точке	Входной	-
3	Белый/оранжевый	Ав.сигнал ALARM (авария)	Выходной	Норм.замкнут
4	Оранжевый/белый	Ав.сигнал ALARM (авария)	Выходной	Норм.замкнут
5	Белый/зеленый	Ав.сигнал дыма	Заземление	-
6	Зеленый/белый	Ав.сигнал WARNING (предупреждение)	Выходной	Норм.замкнут
7	Белый/коричневый	Ав.сигнал WARNING (предупреждение)	Выходной	Норм.замкнут
8	Коричневый/белый	Ав.сигнал FAULT (неисправность)	Выходной	Норм.замкнут
9	Белый/серый	Ав.сигнал FAULT (неисправность)	Выходной	Норм.замкнут
10	Серый/белый	Гор. резервирование (+)	Входной	-
11	Красный/синий	Гор. резервирование (-)	Входной	-
12	Синий/красный	Ав.сигнал дыма	Входной	Норм.замкнут
13	Красный/оранжевый	Комфортное кондиционирование	Входной	Норм.разомкнут
14	Оранжевый/красный	Датчик влажности	Входной	Норм.разомкнут
15	Красный/зеленый	Не подключен	-	-
16	Зеленый/красный	Аналоговый вход 2	Входной	-
17	Красный/коричневый	Аналог.сигнал/Комф.кондиционирование/Влажность	Заземление	-
18	Коричневый/красный	Не подключен	-	-
19	Красный/серый	RS485A	Выходной	-
20	Серый/красный	RS485B	Выходной	-
21	Черный/синий	Не подключен	-	-
22	Синий/черный	Не подключен	-	-
23	Черный/оранжевый	Не подключен	-	-
24	Оранжевый/черный	Не подключен	-	-
25	Черный/зеленый	Не подключен	-	-



18

КАБЕЛЬ АВАРИЙНОЙ СИГНАЛИЗАЦИИ



Кондиционеры Danline и Escalade можно оснастить дополнительным кабелем аварийной сигнализации длиной 5 м для передачи и получения сигналов через гнездовую часть разъема SUB-D 25W, который расположен в верхней части кондиционера.

Описание контактов представлено в таблице.

С обоих концов кабеля аварийной сигнализации смонтированы штекерные части разъема SUB-D 25W.

Артикул 014642

Контакты разъема SUB-D 25W

№ КОНТ.	Цвет	Описание	Функция сигнала	Тип контакта по умолчанию
1	Белый/синий	Датчик темп. в крит. точке	Входной	-
2	Синий/белый	Датчик темп. в крит. точке	Входной	-
3	Белый/оранжевый	Ав.сигнал ALARM (авария)	Выходной	Норм.замкнут
4	Оранжевый/белый	Ав.сигнал ALARM (авария)	Выходной	Норм.замкнут
5	Белый/зеленый	Ав.сигнал дыма	Заземление	-
6	Зеленый/белый	Ав.сигнал WARNING (предупреждение)	Выходной	Норм.замкнут
7	Белый/коричневый	Ав.сигнал WARNING (предупреждение)	Выходной	Норм.замкнут
8	Коричневый/белый	Ав.сигнал FAULT (неисправность)	Выходной	Норм.замкнут
9	Белый/серый	Ав.сигнал FAULT (неисправность)	Выходной	Норм.замкнут
10	Серый/белый	Гор. резервирование (+)	Входной	-
11	Красный/синий	Гор. резервирование (-)	Входной	-
12	Синий/красный	Ав.сигнал дыма	Входной	Норм.замкнут
13	Красный/оранжевый	Комфортное кондиционирование	Входной	Норм.разомкнут
14	Оранжевый/красный	Датчик влажности	Входной	Норм.разомкнут
15	Красный/зеленый	Не подключен	-	-
16	Зеленый/красный	Аналоговый вход 2	Входной	-
17	Красный/коричневый	Аналог.сигнал/Комф.кондиционирование/Влажность	Заземление	-
18	Коричневый/красный	Не подключен	-	-
19	Красный/серый	RS485A	Выходной	-
20	Серый/красный	RS485B	Выходной	-
21	Черный/синий	Не подключен	-	-
22	Синий/черный	Не подключен	-	-
23	Черный/оранжевый	Не подключен	-	-
24	Оранжевый/черный	Не подключен	-	-
25	Черный/зеленый	Не подключен	-	-



19

КАБЕЛЬ АВАРИЙНОЙ СИГНАЛИЗАЦИИ



Кондиционеры Danline и Escalade можно оснастить дополнительным кабелем аварийной сигнализации длиной 5 м для передачи и получения сигналов через гнездовую часть разъема SUB-D 25W, который расположен в верхней части кондиционера.

Описание контактов представлено в таблице.

Провода № 5 и 12 соединены между собой через контактную колодку. На одном конце кабеля аварийной сигнализации имеется штекерная часть разъема SUB-D 25W, а на другом - 25 пронумерованных проводов.

Артикул 014641.

Контакты разъема SUB-D 25W

№ конт.	Цвет	Описание	Функция сигнала	Тип контакта по умолчанию
1	Белый/синий	Датчик темп. в крит. точке	Входной	-
2	Синий/белый	Датчик темп. в крит. точке	Входной	-
3	Белый/оранжевый	Ав. сигнал ALARM (авария)	Выходной	Норм.замкнут
4	Оранжевый/белый	Ав. сигнал ALARM (авария)	Выходной	Норм.замкнут
5	Белый/зеленый	Ав. сигнал дыма	Заземление	-
6	Зеленый/белый	Ав. сигнал WARNING (предупреждение)	Выходной	Норм.замкнут
7	Белый/коричневый	Ав. сигнал WARNING (предупреждение)	Выходной	Норм.замкнут
8	Коричневый/белый	Ав. сигнал FAULT (неисправность)	Выходной	Норм.замкнут
9	Белый/серый	Ав. сигнал FAULT (неисправность)	Выходной	Норм.замкнут
10	Серый/белый	Гор. резервирование (+)	Входной	-
11	Красный/синий	Гор. резервирование (-)	Входной	-
12	Синий/красный	Ав. сигнал дыма	Входной	Норм.замкнут
13	Красный/оранжевый	Комфортное кондиционирование	Входной	Норм.разомкнут
14	Оранжевый/красный	Датчик влажности	Входной	Норм.разомкнут
15	Красный/зеленый	Не подключен	-	-
16	Зеленый/красный	Аналоговый вход 2	Входной	-
17	Красный/коричневый	Аналог. сигнал/Комф. кондиционирование/Влажность	Заземление	-
18	Коричневый/красный	Не подключен	-	-
19	Красный/серый	RS485A	Выходной	-
20	Серый/красный	RS485B	Выходной	-
21	Черный/синий	Не подключен	-	-
22	Синий/черный	Не подключен	-	-
23	Черный/оранжевый	Не подключен	-	-
24	Оранжевый/черный	Не подключен	-	-
25	Черный/зеленый	Не подключен	-	-