

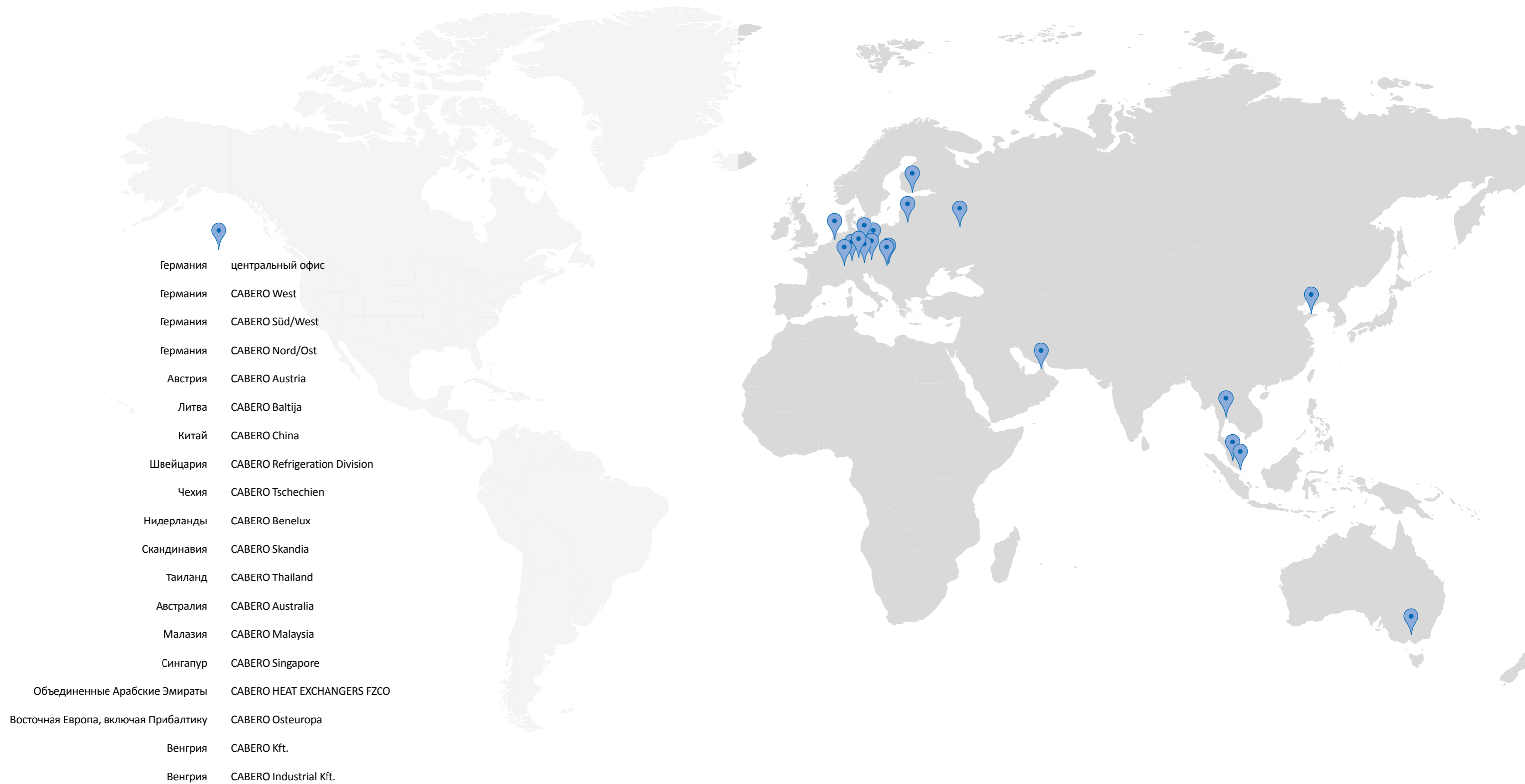


# Концепция успеха<sup>o</sup>

Почувствовать успех проекта

# Структура CABERO°

Мы приносим немецкое качество в каждый уголок мира.





**Tino Sabero старший и Tino Sabero младший**  
с муниципальными политиками на открытии завода  
в Kaposvár



**SABERO центральный офис** в Графрат, Германия

## История°

Основанное в 1980 Tino Sabero старшим компания с центральным офисом в Графрат под Мюнхеном гордится своей богатой историей: основанная как коммерческая компания, сегодня SABERO стала одним из ведущих производителей теплообменного оборудования для климатической и холодильной техники, и энергетики. Помимо центрального офиса компания SABERO вместе с тремя заводами представлена в Германии, Китае и Венгрии. 17 офисов по продажам, национальных и международных, работают над Вашими проектами и работают уже с более чем 5000 довольных клиентов в 29 странах мира.





Завод Янтай/Китай



Завод Магош/Венгрия

Разработаны для наследия.  
Созданы для безопасной работы.

## Профиль компании°

Наш рынок динамичен, быстротечен и многогранен. Только тот, кто готов к переменам, способен постоянно создавать и предлагать своим клиентам лучшие решения, оптимально удовлетворяющие их потребностям.

Гибкость, целеустремленность и необходимая ответственность к проектам и техническим инновациям – те качества, что обеспечивают успех всех наших приборных линеек.

Это не означает, что предприятие бросается за каждой новой тенденцией рынка. Наше развитие продумано и подчинено верной стратегии, позволяющей нам и дальше оставаться Вашим надежным и компетентным партнером в мире климата, холода и энергетики.

С уважением к истинным ценностям разрабатывает CABERO для Вас продукт со знаком „engineered to succeed“.



Завод Капошвар/Венгрия





**Индивидуально для каждого проекта** – до 50.000 возможных вариантов на каждую линейку продукции.



**Более 100 различных вентиляторов**, включая малошумные вентиляторы, вентиляторы с оптимизированным количеством воздуха, в ЕС или АС исполнении, опционально со стримером.

Кроме этого по Вашему желанию за дополнительную плату мы покрасим приборы в любой цвет

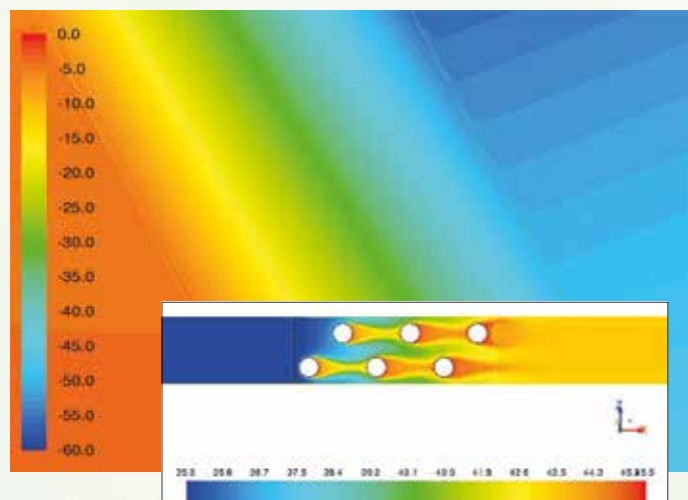
## Гибкость°

Действовать предусмотрительно, реагировать по ситуации. Рынок динамичен, и SABERO принимает новые требования, чтобы претворить их в жизнь. Компактная структура фирмы, растущий объем знаний и опыта, а также близость к клиентам помогают нам на этом пути. Мы способны в кратчайший срок мобилизовать все ресурсы и направить их на выполнение Вашей задачи.





**CERS-Системы защищают грунтовые воды от попадания в них технических жидкостей, и обеспечивают еще большую безопасность работы.**



С целью изучения и оптимизации производственных линеек для приборов CABERO проводится цифровая симуляция потоков. Таким образом визуализируются потоки воздуха. Полученные таким образом знания о производительности позволяют ученым сделать наши приборы еще лучше.

Наш продуктменеджмент использует этот инструмент научных разработок для подготовки экспериментов, контроля их результатов и использования полученных результатов в дальнейших разработках. Кроме этого, полученные таким образом данные тут же внедряются в нашу расчетную программу.

## Ответственность°

Думать о будущем, действовать благоразумно – для CABERO это означает готовность нести ответственность перед нашими клиентами, партнерами, сотрудниками и окружающей средой. От индивидуального небольшого до сложного большого проекта. От концепции до реализации.



Правовые гарантии по ERP для всех вентиляторов согласно директиве Евросоюза





**Патент как результат** индивидуального проекта нашего клиента: особые условия и требования, предъявляемые к проекту, помогли нам, CABERO, разработать и внедрить в жизнь конденсаторы с системой ASS.



**Гибридные системы:** являясь одним из праотцов этой технологии, CABERO создает гибриды, опираясь на богатый опыт и знания, полученные за десятилетия работы с этой технологией.



**От идеи до потребителя**  
– самоопорожняющиеся градирни были созданы CABERO продуктменеджментом.

**На службе:**  
Вентиляторы на базе ЕС- и АС-технологии с оптимизированным двигателем и защитой.

## Инновации°

Сильная основа, новые успехи. CABERO постоянно рассматривает картину целиком, и может предложить решения еще до того, как потребность станет проблемой. Прочная основа из научных разработок и взгляда, выходящего за рамки привычного делает это возможным. Вдохновителями являетесь Вы, наши партнеры, и наше собственное стремление, создавать идеальную технику.



**Испытания приборов в условиях, максимально приближенных к реальным, на DMT TÜV Nord.**



**Высокие надежность и срок эксплуатации приборов:** специальная конструкция предотвращает трение между трубой и ламелью.

- **CCPS** предотвращает в гибридных системах смачивание ламели при слишком высокой электропроводности.
- Виброопоры снижают вибрацию и предотвращают структурный шум.
- Особая надежность, благодаря конструкции R-Профи для горизонтальных драйкулеров, позволяющее создать «свободноплавающую» конструкцию блока. Что, в свою очередь, увеличивает жизненный цикл приборов.

## Надежность°

Работа без проблем, наиболее высокий жизненный цикл приборов. Все приборы тестируются и сертифицируются, для обеспечения высочайшей надежности, стабильности и максимального жизненного цикла приборов. Совершенные системы контроля поддерживают функциональность и комфорт в работе. А в случае самых непредвиденных обстоятельств включается аварийная система, позволяющая поддержать работоспособность всей системы даже при отказе отдельных компонентов.







**Гибриды и оросительные системы:** Прецизионная электротехника регулирует с предельной точностью по мере необходимости как влажный, так и сухой режимы работы.



**Стандартная единая краска: RAL 9010.**  
Таким образом можно не только наносить порошковое покрытие на различные детали, но и экономить время на очистку помещений и оборудования при смене краски.

**SABERO монтирует среди прочих и ЕС-вентиляторы:** они убеждают высокой надежностью работы, шумовыми характеристиками и высокоэффективной технологией двигателя.

## Окружающая среда°

Экономя ресурсы, мы защищаем окружающую нас среду. SABERO заботится об этом на протяжении всего производственного цикла: продуманное производство, эффективное использование собственных ресурсов, экологически безопасная утилизация. 95% деталей могут быть подвергнуты такой утилизации и не выделяют при этом загрязняющих веществ. Результат – 45% экономия энергии.



Мудрое решение: **мы используем гладкие ламели, и отказываемся от шлифованных** (турболамель). Таким образом приборы гораздо дольше остаются чистыми, и сохраняют свою производительность на протяжении всего жизненного цикла.



От меди до нержавеющей стали в качестве материалов труб, и от специальных покрытий ламели до легированных материалов: **для каждой области применения и для любых условий работы мы можем предложить Вам оптимальную комбинацию материалов.**

Корпус изготавливается из горячеоцинкованной стали, и покрывается перед монтажом порошковым покрытием.



**Разработанная нами IT-система** поддерживает наши высокие стандарты качества путем автоматизации процессов и точного контроллинга.

## Требования°

Самокритичность и оптимизация результатов. CABERO придерживается собственных высоких стандартов качества: это означает высококвалифицированный персонал, малая степень флуктуации, современнейшие технологии производства и строгий выходной контроль. Все приборы спланированы и разработаны в Германии. Все это создает почву для будущего развития. И не последнее в этой цепочке: такие же требования мы предъявляем к нашим поставщикам.

Сертифицировано по интернациональным стандартам качества DIN EN ISO 9001 и по VDI 6022 в области гигиены воды.





CABERO Wärmetauscher  
GmbH & Co.KG

Jesenwanger Str. 50  
D-82284 Grafrath  
Germany

[www.cabero.de](http://www.cabero.de)

engineered to succeed