

MATIC-PRO





поддержание давления | pressure maintaining

matic-pro

Применение: станции поддержания давления с автоматической подпиткой и деаэрацией
Applications : pressure maintaining station with automatic water make-up and deaeration.

■ основные характеристики | general features

Преимущества

Деаэрация и автоматическая подпитка позволяют системе всегда работать в оптимальных условиях эффективности и энергопотребления.

Advantages

The de-gassing and automatic reintegration allow the system to always operate in conditions that permit efficiency and energy consumption optimization.

Технические характеристики

Matic Pro представляет собой автоматическую систему, основной функцией которой является поддержание давления наряду с компенсацией увеличения объема теплоносителя в системах отопления и кондиционирования. Станция состоит из группы насосов (один-два центробежных насоса высокого давления) с плавным пуском и остановкой, предотвращающих экстремальные перепады давления, системы клапанов и бака. Работа системы регулируется панелью управления с микропроцессором на простой, удобной и надежной основе. Максимальное рабочее давление - 10 бар.

Technical features

Matic Pro is an automatic expansion system whose main function is pressure maintenance along with increased volume and liquid compensation in heating and air conditioning systems. It is made up of a pump group (one or two high pressure centrifugal pumps) equipped with both soft start and stop, preventing extreme pressure variations. Included is a system of modulating valves and a non-pressurized tank. This system is regulated by a control panel with a micro-processor in a simple, rational and reliable manner. The maximum working pressure is 10bar.



Пульт дистанционного управления (до 600 метров).
Remote control up to 600 mt.

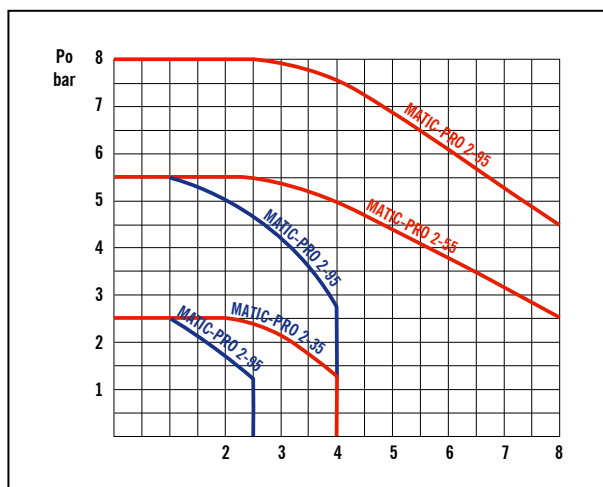


■ **сертификация** | *certifications*



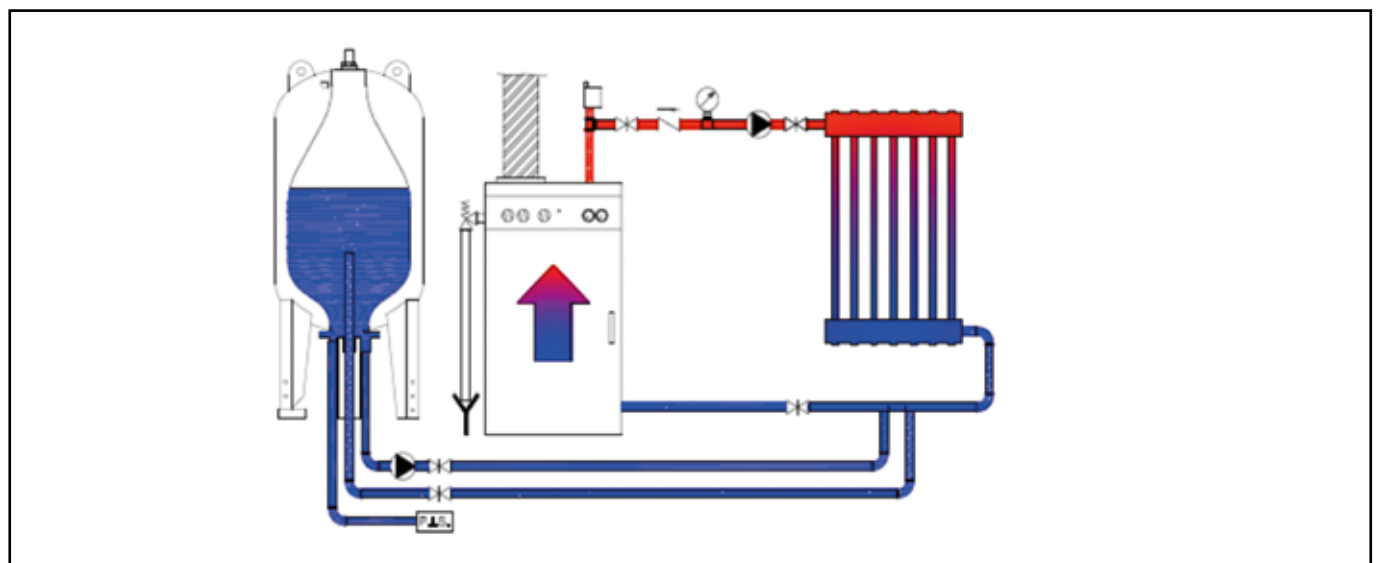
■ **технические характеристики и размеры** | *technical and dimensional data*

Модель Model	H max	Насос Pump	плавный пуск Soft Start	Мощность Power	Размер Size
	мм / mm	шт. / nr.		kw	мм / mm
ZM1 - 35	35	1	Да / Yes	0,7	460x650x700
ZM1 - 55	55	1	Да / Yes	0,9	460x650x700
ZM2 - 35	35	2	Да / Yes	1,4	460x650x700
ZM2 - 55	55	2	Да / Yes	1,8	460x650x700
ZM2 - 95	95	2	Да / Yes	2,2	460x650x700



- **поддержание**
 - **автоматическое**
 - **заполнение**
 - **централизованная**
 - **дегазация**
 - **система безопасности**
 - **поддержание объема**
 - **теплоносителя в баке**
- *pressure maintain*
 - *automatic filling*
 - *central degassing*
 - *security system*
 - *saving storage volume*

■ **принцип круговой дегазации** | *degassing cycle principle*



■ **расчет объема теплоносителя в баке**

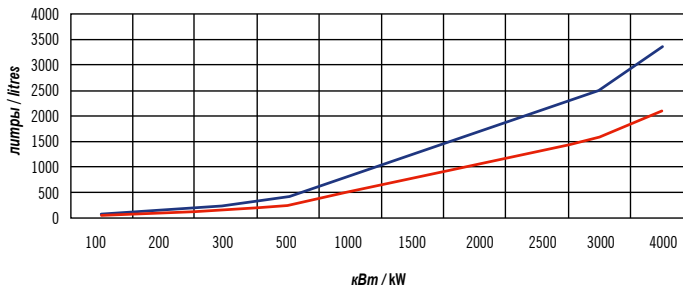
Объем = 1,1 x (V x E + 0,005 x V), V - Объем теплоносителя в системе, E - коэффициент расширения

Volume = 1,1 x (V x e + 0,005 x V) V = Water quantity in the system e = Expansion coefficient

Емкость Storage Volume	Артикул Code	Ø Диаметр Ø Diameter	Высота H height	Ø Соединение Ø Connection
литры / litres		мм / mm	мм / mm	
300	1102030003	630	1365	1"
500	1102050003	750	1560	1"
750	1102075003	750	2075	1"
1000	1102100003	850	2100	1"

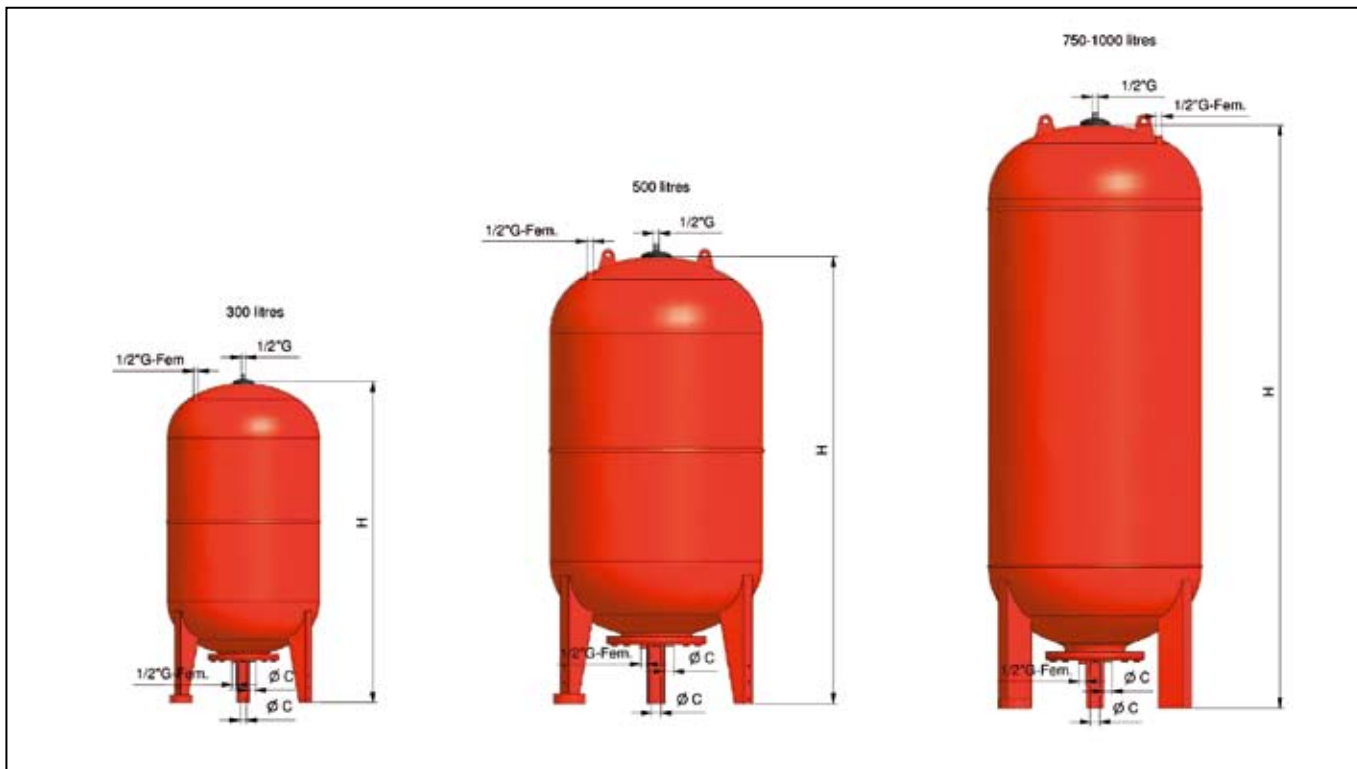
■ **Разница в объемах между расширительным баком и Matic Pro**
 Volume difference with expansion vessel and with Matic-Pro

Емкость Capacity	Расширительный бак Expansion vessel	Расширительный бак для Matic Pro Expansion vessel for Matic-Pro	Разница объема Volume difference
литры / litres	литры / litres	литры / litres	литры / litres
300	250	158,4	93,6
500	500	264	156
1000	840	528	312
1500	1260	792	468
2000	1680	1056	624
2500	2100	1320	780
3000	2520	1584	936
4000	3360	2112	1248



Расчет основан на следующих данных: - предустановленное давление - 1,5 бара
 - максимальное давление - 4 бара - коэффициент расширения - 0,0035
 Calculation based on the following data: precharge 1,5 bar- max pressure 4 bar: expansion coefficient: 0,0035.

■ **Чертеж** | technical drawing



Производитель
 Италия, Лимена (Падова),
 Виа Дель Санто, 242
 Тел.: +39 049 7664901, факс: +39 049 767321
 Headquarters
 Via del Santo, 242 - 35010 Limena (PD) - Italy
 Tel. +39 049 7664901 - Fax +39 049 767321
 www.zilmet.com - zilmet@zilmet.it

Завод
 Италия, Лимена (Падова), Виа Дель Санто, 242
 Виа Виско, 2 - Виа Кольпи, 30 - Виа Тамбурин, 15/17
 Багноли Ди Супра (Падова) - Виа Ви Страда, 21/23
 Production plants - Italy
 Limena (PD) Via del Santo, 242
 Via Visco, 2 • Via Colpi, 30 • Via Tamburin, 15/17
 Bagnoli di Sopra (PD) - Via V Strada, 21/23

Представительство
 Zilmet Германия - www.zilmet.de
 Zilmet США - www.zilmetusa.com
 Branches
 Zilmet Deutschland GmbH - www.zilmet.de
 Zilmet USA - www.zilmetusa.com