



## Wilo-DrainLift.

Другие решения серии продуктов.

### Wilo-DrainLift Con



Автоматическая бесшумная, компактная установка для отвода конденсата от котлов, кондиционеров, холодильников и испарителей.

### Wilo-DrainLift BOX



Автоматическая напорная установка для отведения бытовых сточных вод от затопляемых помещений: подвалов, гаражей, а также от душевых и умывальников.

### Wilo-DrainLift S



Однонасосная установка для отведения стоков от одного туалета или ванной комнаты. Очень удобна для оборудования туалетов в подвальных помещениях (в квартирах подвального типа).

### Wilo-DrainLift M1/M2



Одно- или двухнасосная установка для отведения стоков от одно- и многоквартирных домов или от небольших объектов (кафе, рестораны, бары, столовые, магазины) в общую канализационную систему.



Pumpen Intelligenz.

ВИЛО РУС  
Россия 123592 Москва  
ул. Кулакова 20  
Т +7 495 781 06 90  
Ф +7 495 781 06 91  
wilo@wilo.ru  
www.wilo.ru



Pumpen Intelligenz.

## Филиалы ВИЛО РУС

<b>Владивосток/склад</b> 4232 26 93 33	<b>Новокузнецк</b> 3843 74 29 95	<b>Сочи</b> 8622 62 50 79
<b>Волгоград</b> 8442 26 25 88	<b>Новосибирск/склад</b> 383 363 23 70	<b>Тула</b> 4872 31 54 51
<b>Екатеринбург/склад</b> 343 345 03 50	<b>Омск</b> 3812 66 07 55	<b>Тюмень</b> 3452 27 37 04
<b>Иркутск/склад</b> 3952 55 46 88	<b>Пермь</b> 902 795 44 34	<b>Уфа</b> 347 237 00 59
<b>Казань/склад</b> 843 200 04 61	<b>Петропавловск-Камчатский/склад</b> 4152 49 85 88	<b>Хабаровск/склад</b> 4212 46 18 60
<b>Калининград/склад</b> 906 230 28 36	<b>Пятигорск/склад</b> 8793 36 36 76	<b>Челябинск</b> 351 265 30 16
<b>Краснодар</b> 861 225 16 33	<b>Ростов-на-Дону/склад</b> 863 244 15 48	<b>Якутск/склад</b> 4112 35 53 47
<b>Красноярск</b> 391 236 59 54	<b>Самара/склад</b> 846 277 84 19	<b>Ярославль</b> 4852 58 55 89
<b>Москва/склад</b> 495 781 06 94	<b>Санкт-Петербург</b> 812 329 01 86	
<b>Нижний Новгород</b> 831 277 76 06	<b>Саратов</b> 8452 34 13 10	

Март 2012

## Установки водоотведения Wilo-DrainLift TMP 32, KH 32 и XS-F.

Информационный проспект.



## Wilo-DrainLift TMP 32. Установка водоотведения.

### Wilo-DrainLift TMP 32



#### Описание

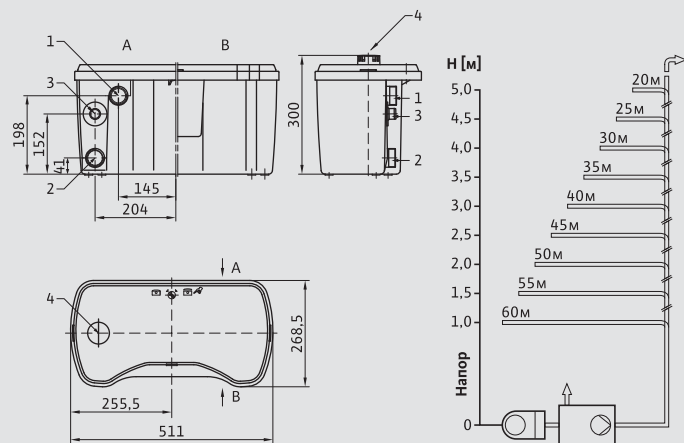
Установка для отвода грязной воды для напольного монтажа со всеми необходимыми переключателями и приборами управления.

#### Применение

Автоматический отвод стоков от душевых кабин, раковин, стиральных и посудомоечных машин и т.д.  
Отвод стоков без фекалий, длинноволоконистых включений, грязной, дождевой и дренажной воды без жиров и масел.

#### Достоинства

- Два входа DN 40 для посудомоечной машины, стиральной машины, раковины, душа и т.д.
- Современный компактный дизайн
- Установка готова к подключению
- Встроенный обратный клапан
- Высота поддона подсоединяемого душа от 110 мм
- Бесшумная работа благодаря встроенному погружному насосу
- Температура перекачиваемой жидкости до +35 °С, кратковременно (3 мин.) +75/90 °С
- Встроенный воздушный фильтр с активированным углем



- 1 Подводящий патрубок DN 40
- 2 Подводящий патрубок DN 40 (душевая)
- 3 Напорный патрубок G 1¼ (DN 32)
- 4 Патрубок вентиляции DN 25

Соотношение длин вертикального и горизонтального трубопроводов DN 32

## Wilo-DrainLift KH 32. Установка водоотведения.

### Wilo-DrainLift KH 32



#### Описание

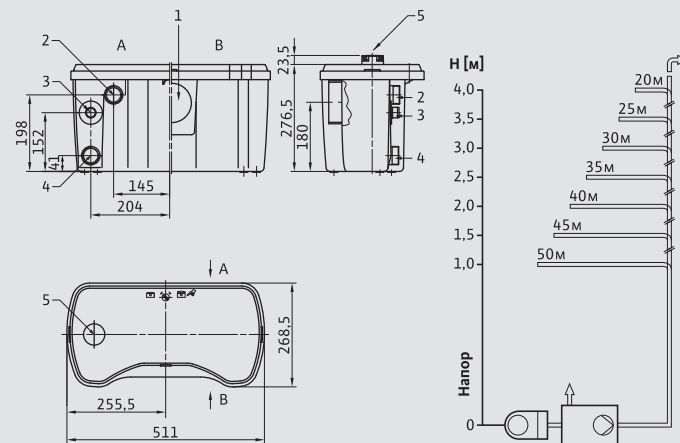
Установка со встроенным режущим механизмом для отвода бытовых сточных вод с содержанием фекалий со всеми необходимыми переключателями и приборами управления.

#### Применение

Для ограниченного применения (прямое подключение к туалету).  
Отвод воды от одного унитаза, а также дополнительно от душа и раковины или биде.

#### Достоинства

- Два входа DN 40 для душа, раковины, биде
- Один вход DN 100 для напольного унитаза
- Современный компактный дизайн
- Встроенный режущий механизм
- Установка готова к подключению
- Встроенный обратный клапан
- Простой и быстрый монтаж
- Самоуплотняющееся прямое подсоединение к унитазу
- Температура перекачиваемой жидкости до +35 °С
- Встроенный воздушный фильтр с активированным углем



- 1 Подводящий патрубок для унитаза DN 100
- 2 Подводящий патрубок DN 40
- 3 Патрубок для напорного трубопровода
- 4 Подводящий патрубок DN 40
- 5 Патрубок вентиляции

Соотношение длин вертикального и горизонтального трубопроводов DN 32

## Wilo-DrainLift XS-F. Установка водоотведения.

### Wilo-DrainLift XS-F



#### Описание

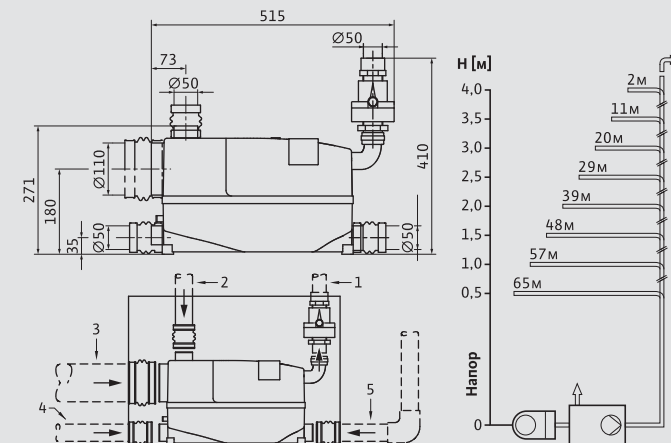
Готовая к подключению установка для отвода бытовых сточных вод с содержанием фекалий. Предназначена для специального монтажа в стенную нишу.

#### Применение

Для прямого подключения к одному навесному унитазу.  
Отвод стоков от одного унитаза, а также дополнительно от душа, раковины или биде.

#### Достоинства

- Два входа DN 50 для душа, раковины или биде
- Один вход DN 100 для навесного унитаза (минимальный уклон 15°)
- Минимальные отложения в баке благодаря наклону дна к насосу
- Надежная и безопасная работа установки
- Простой монтаж благодаря гибкому напорному патрубку
- В поставку входят соединительные манжеты, хомуты, принадлежности, фильтр с активированным углем и обратный клапан 1¼"
- Температура перекачиваемой жидкости +35 °С
- При отключении электричества откачивание можно производить вручную при помощи шуруповерта



- 1 Напорный трубопровод
- 2 Вентиляционный трубопровод
- 3 Подводящий трубопровод для унитаза DN 100
- 4 Подводящий трубопровод для душа, биде
- 5 Подводящий трубопровод для раковины

Соотношение длин вертикального и горизонтального трубопроводов DN 32