

Газовая арматура

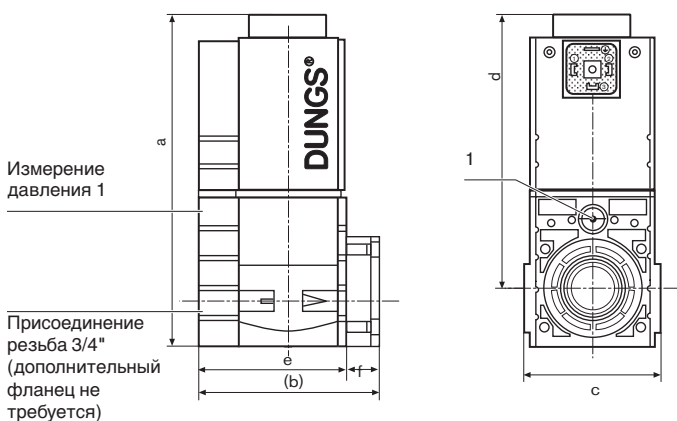
Газовый магнитный клапан (класс А)

Принцип действия

SV-D 507

Одноступенчатый магнитный клапан, нормально закрытый, быстро открывающийся, быстро закрывающийся. Магнитная катушка для постоянного тока. Переменное напряжение от сети преобразуется выпрямителем со схемой защиты.

Монтажные размеры SV-D 507



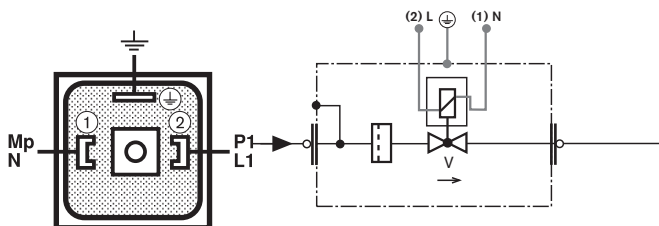
Настройка основного расхода газа

Отвинтив неопломбированный винт с потайной головкой на крышке при помощи настроечного шпинделя, можно изменить расход газа: вращение вправо = уменьшение расхода, вращение влево = увеличение расхода. Дроссель регулировки основного расхода в состоянии поставки полностью открыт. После завершения настройки затянуть винт с потайной головкой.

Замер давления



Электроподключение



DN 3/4" с муфтовым соединением

Технические характеристики:

Среда: газы согласно рабочему листу DVGW G 260/l, а также биогаз и газ после очистительных сооружений с макс. содерж. H₂S 0,1% об.

Давл. раб. макс.: 500 мбар

Клапан магнитн.: согласно EN 161, класс А

Степень давления: PN1

Материал: корпус: алюминий, газопроводящих элементов: сталь, без цветн. металлов; уплотнения: NBR

Напряжение / частота

Потребл. мощность/ток: Класс защиты: Электроподключение: Подключение манометра:

~ (AC) 50-60 Гц 230 В (+10% - 15%); другие напряжения по запросу 20 ВА / 0,08 А при 20°C и 230 ВАС IP 65 штекеры согласно DIN EN 175 301-803 G 1/8 DIN 150 228, по центру входа клапана

Темп. окр. среды: от -15°C до +60°C
Монтажное положение: магнит в положении от вертикального до горизонтального
Концевой контакт: тип K01/1, проверен DIN

Примечание:

Магнитный клапан используется как одинарный клапан в линии газа зажигания.

Размеры муфтового соединения:

Тип	DN	a	b	c	d	e	Масса, кг	№ катушки	Идент. № изделия	№ заказа
SV-D 507	3/4"	156	92	62	200	75	1,6	020	CE 0085 VM0332	605 550

Размеры являются приблизительными. Фирма оставляет за собой право на внесение изменений в рамках совершенствования продукции.