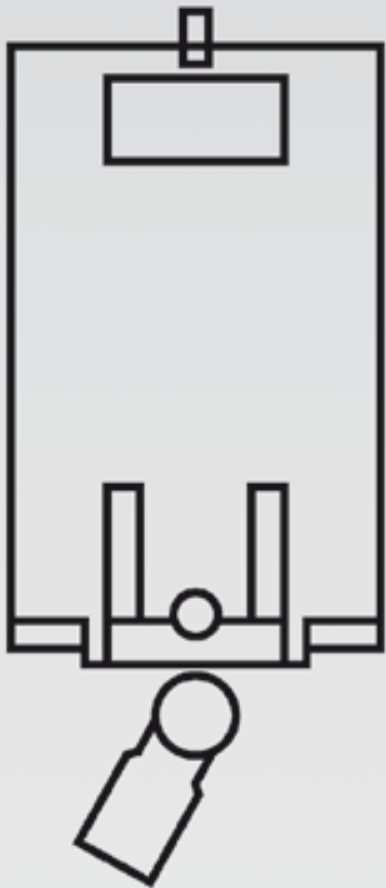


Системная техника

T4 Viega Mono



Настенные модули для навесной сантехники для обмуровки для отдельного и рядного монтажа

Индивидуальные решения для монтажа при сырой отделке с высоким уровнем удобства монтажа.

Благодаря закрытому и прочному корпусу из EPS нет необходимости заполнения кладкой внутренних полостей. Звукоизолированный корпус также защищает от повреждений и является прекрасной основой для нанесения отделочных материалов.

Прочное сцепление с кладкой благодаря интегрированным пазам кладки.

Возможность регулирования по глубине монтажа.

Возможность монтажа в ряд с использованием длинной монтажной шины.

Монтажные элементы полностью готовы к подключению.

Звукоизолирующая арматура для крепления стеновых водорозеток Viega.

Звукоизоляция согласно DIN 4109.

Все размеры приведены в миллиметрах.

Гарантированные долгосрочные складские запасы.

Содержание

| | |
|--------------------------------------|-----|
| Viega Mono Slim | 374 |
| Viega Mono Tec | 374 |
| Настенные блоки для унитазов | 376 |
| Модули для биде | 378 |
| Аксессуары для настенных модулей | 378 |
| Блоки механизмов смыва для писсуаров | 379 |
| Настенные блоки для раковины | 380 |
| Модули с арматурой открытого монтажа | 380 |

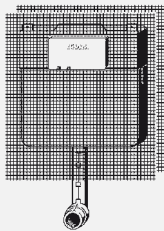


4 015211 305611

EAN-код

EAN-код состоит из постоянного кода изготовителя 4015211 и соответствующего шестизначного артикульного номера, например, 305 611. При замене шести последних цифр номера на номер артикула получается EAN-код.

Viega Mono Slim



Смывной бачок скрытого монтажа Viega Mono Slim 1F

- для следующих случаев применения и использования со следующей продукцией: напольный унитаз, подвесной унитаз, кнопки смыва Visign, обмуровка строительными смесями/скрытый монтаж
- фронтальная установка клавиши смыва, 2-х режимный смыв

комплектация:

предварительно смонтированный угловой вентиль Rp $\frac{1}{2}$ для подключения воды, клапан заполнения, комплект сливного клапана, бачок скрытого монтажа (8 см), смывная труба изолированная, защита от конденсации водяных паров, армирующая сетка, крепежный материал

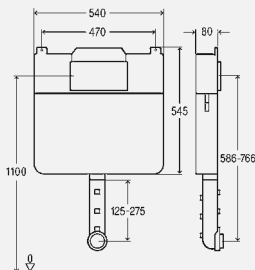
технические характеристики

заводские настройки малого объема смыва ориентировочно 3 литра
диапазон регулирования малого объема смыва ориентировочно 3–4 литра
заводские настройки полного объема смыва ориентировочно 9 литров
диапазон настроек полного объема смыва ориентировочно 6–9 литров

Примечание

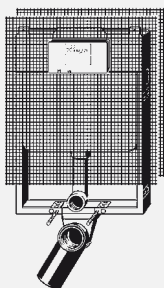
При заводских настройках возможен быстрый повторный смыв! Кнопки смыва и комплектующие смотри группу T5!

Модель 8308.1



| | уп. | артикул | |
|--|------|---------|--|
| | 1/25 | 648 787 | |

Viega Mono Tec



Блок смывного бачка для унитаза Viega Mono Tec

- для следующих случаев применения и использования со следующей продукцией: подвесной унитаз, кнопки смыва Visign, обмуровка строительными смесями/скрытый монтаж
- фронтальная установка клавиши смыва, 2-х режимный смыв

комплектация:

рама оцинкованная сталь, смывной бачок 1F (8см), соединительное колено для унитаза DN90 из PE, соединительный комплект для унитаза, защита от конденсации водяных паров, армирующая сетка, крепежный материал для рамы

комплектация смывного бачка

предварительно смонтированный угловой вентиль Rp $\frac{1}{2}$ для подключения воды, клапан заполнения, комплект сливного клапана

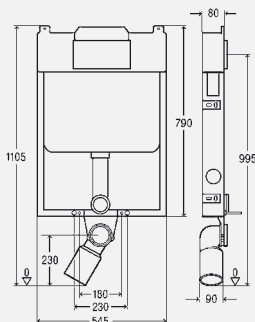
технические характеристики

заводские настройки малого объема смыва ориентировочно 3 литра
диапазон регулирования малого объема смыва ориентировочно 3–4 литра
заводские настройки полного объема смыва ориентировочно 9 литров
диапазон настроек полного объема смыва ориентировочно 6–9 литров

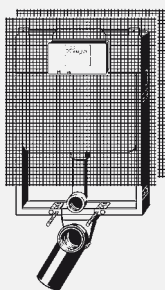
Примечание

При заводских настройках возможен быстрый повторный смыв! Кнопки смыва и комплектующие смотри группу T5!

Модель 8308



| | уп. | артикул | |
|--|------|---------|--|
| | 1/12 | 648 794 | |



Блок смывного бачка для унитаза Viega Mono Tec

- для следующих случаев применения и использования со следующей продукцией: подвесной унитаз, кнопки смыва Visign, обмуровка строительными смесями/скрытый монтаж
- фронтальная установка клавиши смыва, 2-х режимный смыв

комплектация:

рама оцинкованная сталь, смывной бачок 1F (8см), соединительное колено для унитаза DN90 из PE, соединительный комплект для унитаза, защита от конденсации водяных паров, армирующая сетка, крепежный материал для рамы

комплектация смывного бачка

предварительно смонтированный угловой вентиль Rp½ для подключения воды, клапан заполнения, комплект сливного клапана

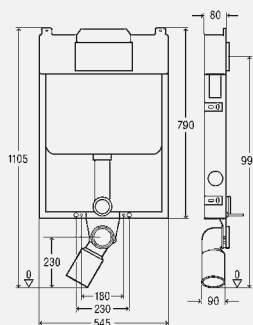
технические характеристики

заводские настройки малого объема смыва ориентировочно 3 литра
 диапазон регулирования малого объема смыва ориентировочно 2,5–3 литра
 заводские настройки полного объема смыва ориентировочно 4,5 литра
 диапазон настроек полного объема смыва ориентировочно 4,5–6 литров

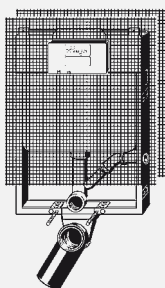
Примечание

При заводских настройках возможен быстрый повторный смыв! Кнопки смыва и комплектующие смотри группу T5!

Модель 8309.145



| | уп. | артикул | |
|--|------|---------|--|
| | 1/12 | 686 208 | |



Блок смывного бачка для унитаза Viega Mono Tec

- для следующих случаев применения и использования со следующей продукцией: подвесной унитаз, кнопки смыва Visign, обмуровка строительными смесями/скрытый монтаж
- фронтальная установка клавиши смыва, 2-х режимный смыв

комплектация:

рама оцинкованная сталь, смывной бачок 1F (8см), отводное колено с соединением вентиляционного патрубка DN50, соединительное колено для унитаза DN90 из PE, соединительный комплект для унитаза, защита от конденсации водяных паров, армирующая сетка, крепежный материал для рамы

комплектация смывного бачка

предварительно смонтированный угловой вентиль Rp½ для подключения воды, клапан заполнения, комплект сливного клапана

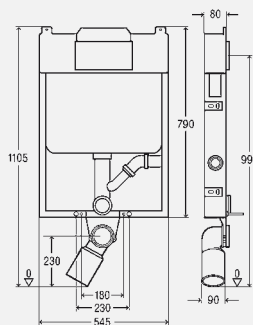
технические характеристики

заводские настройки малого объема смыва ориентировочно 3 литра
 диапазон регулирования малого объема смыва ориентировочно 3–4 литра
 заводские настройки полного объема смыва ориентировочно 9 литров
 диапазон настроек полного объема смыва ориентировочно 6–9 литров

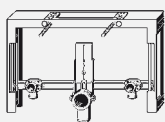
Примечание

При заводских настройках возможен быстрый повторный смыв! Кнопки смыва и комплектующие смотри группу T5!

Модель 8308.8



| | уп. | артикул | |
|--|------|---------|--|
| | 1/12 | 662 752 | |



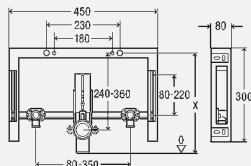
Модуль для биде Viega Mono Tec

- для следующих случаев применения и использования со следующей продукцией:
подвесное биде, обмуровка строительными смесями/скрытый монтаж

КОМПЛЕКТАЦИЯ:

рама оцинкованная сталь, с возможностью настройки по высоте и ширине, водорозетки сделаны из бронзы Rp $\frac{1}{2}$, регулируемое по высоте сливное колено DN40, крепежный материал для рамы

Модель 8367



| | уп. | артикул | | |
|--|------|---------|--|--|
| | 1/36 | 648 800 | | |

Настенные блоки для унитазов

Блок смывного бачка для унитаза Viega Mono

- для следующих случаев применения и использования со следующей продукцией:
обмуровка строительными смесями/скрытый монтаж, подвесной унитаз, отдельный монтаж, монтаж в один ряд, кнопки смыва Visign
- опционально поставляется отводное колено модель 8310.78, монтажный комплект Viega Mono модель 8310.54
- фронтальная установка клавиши смыва, 2-х режимный смыв, конструкция может быть укорочена в пределах 1330–980 мм

КОМПЛЕКТАЦИЯ:

смывной бачок 2Н, соединительное колено для унитаза DN90 из PP, эксцентриковый переходник DN90/100 из PP, соединительный комплект для унитаза, звукоизолирующий EPS кожух, крепежный материал для блока и керамики

КОМПЛЕКТАЦИЯ смывного бачка

предварительно смонтированный угловой вентиль Rp $\frac{1}{2}$ для подключения воды, клапан заполнения, комплект сливного клапана

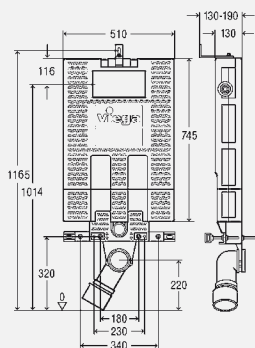
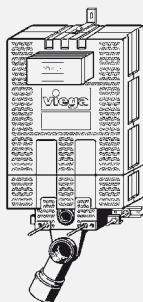
Технические характеристики

заводские настройки малого объема смыва ориентировочно 3 литра
диапазон регулирования малого объема смыва ориентировочно 3–4 литра
заводские настройки полного объема смыва ориентировочно 6 литров
диапазон настроек полного объема смыва ориентировочно 6–9 литров

Примечание

При заводских настройках возможен быстрый повторный смыв! Кнопки смыва и комплектующие смотри группу T5!

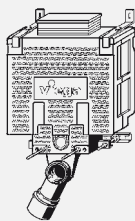
Модель 8310.2



| МВ | уп. | артикул | | |
|----------|------|-----------------------|--|--|
| 980–1130 | 1/15 | 606 732 ¹⁾ | | |

МВ = монтажная высота

¹⁾ В зависимости от типа санкерамики открытая крышка унитаза может частично закрывать кнопку смыва, при установке сенсорных кнопок смыва Visign for More это приводит к самопроизвольному срабатыванию смыва!



Блок смывного бачка для унитаза Viega Mono

- для следующих случаев применения и использования со следующей продукцией: подвесной унитаз, кнопки смыва Visign, обмуровка строительными смесями/скрытый монтаж, отдельный монтаж, монтаж в один ряд
- для кнопок, устанавливаемых сверху, 2-х режимный смыв

комплектация:

смывной бачок 2L, соединительное колено для унитаза DN90 из PP, эксцентриковый переходник DN90/100 из PP, соединительный комплект для унитаза, звукоизолирующий EPS кожух, крепежный материал для блока и керамики

комплектация смывного бачка

предварительно смонтированный угловой вентиль Rp½ для подключения воды, клапан заполнения, комплект сливного клапана

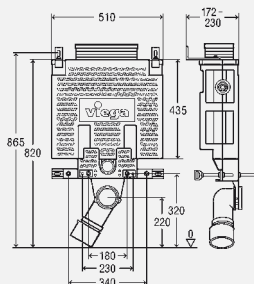
технические характеристики

заводские настройки малого объема смыва ориентировочно 3 литра
 диапазон регулирования малого объема смыва ориентировочно 3–4 литра
 заводские настройки полного объема смыва ориентировочно 6 литров
 диапазон настроек полного объема смыва ориентировочно 6–9 литров

Примечание

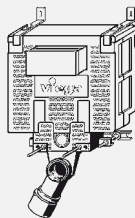
При заводских настройках возможен быстрый повторный смыв! Кнопки смыва и комплектующие смотри группу T5!

Модель 8337.2



| | MB | уп. | артикул |
|--|-----|------|---------|
| | 835 | 1/14 | 606 749 |

MB = монтажная высота



Блок смывного бачка для унитаза Viega Mono

- для следующих случаев применения и использования со следующей продукцией: подвесной унитаз, кнопки смыва Visign, обмуровка строительными смесями/скрытый монтаж, отдельный монтаж, монтаж в один ряд
- фронтальная установка клавиши смыва, 2-х режимный смыв

комплектация:

смывной бачок 2L, соединительное колено для унитаза DN90 из PP, эксцентриковый переходник DN90/100 из PP, соединительный комплект для унитаза, звукоизолирующий EPS кожух, крепежный материал для блока и керамики

комплектация смывного бачка

предварительно смонтированный угловой вентиль Rp½ для подключения воды, клапан заполнения, комплект сливного клапана

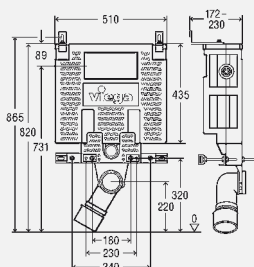
технические характеристики

заводские настройки малого объема смыва ориентировочно 3 литра
 диапазон регулирования малого объема смыва ориентировочно 3–4 литра
 заводские настройки полного объема смыва ориентировочно 6 литров
 диапазон настроек полного объема смыва ориентировочно 6–9 литров

Примечание

При заводских настройках возможен быстрый повторный смыв! В зависимости от типа санкерамики открытая крышка унитаза может частично закрывать кнопку смыва! При установке унитазов, выступающих более чем на 500 мм, как например, V & B Viala 765310, Viala 765210, Keramag Renova-Comprimo 204550, Joly 203060, не исключено, что крышка унитаза будет перекрывать кнопку, в таких случаях необходимо использовать модули с верхним расположением кнопки! Кнопки смыва и комплектующие смотри группу T5!

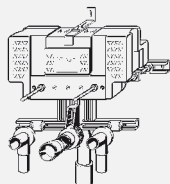
Модель 8338.2



| | MB | уп. | артикул |
|--|-----|------|---------|
| | 835 | 1/14 | 606 756 |

MB = монтажная высота

Модули для биде



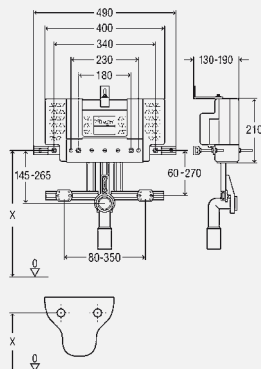
Модуль для биде Viega Mono

- для следующих случаев применения и использования со следующей продукцией: подвесное биде, обмуровка строительными смесями/скрытый монтаж, отдельный монтаж, монтаж в один ряд

комплектация:

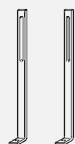
звукоизолирующий EPS кожух, звукоизолирующая конструкция для крепления стеновых водорозеток Viega, крепления, регулируемые по высоте для подводки горячей и холодной воды, регулируемое по высоте сливное колено DN40/DN50, резиновый ниппель DN40/30, крепежный материал для блока и керамики

Модель 8317



| | уп. | артикул | | |
|--|------|---------|--|--|
| | 1/30 | 421 168 | | |

Аксессуары для настенных модулей



Монтажный комплект Viega Mono

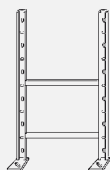
- для следующих случаев применения и использования со следующей продукцией: монтажные работы и крепление керамики, модули Viega Mono для унитазов и биде

- сталь оцинкованная
комплектация:
крепежный материал

Модель 8310.5

| L | уп. | артикул | | |
|-----|------|---------|--|--|
| 515 | 1/15 | 400 767 | | |

L = длина



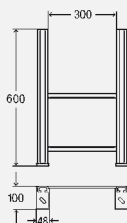
Базовый элемент Viega Mono

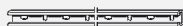
- для следующих случаев применения и использования со следующей продукцией: монтаж смывных бачков, модули Viega Mono для унитазов и биде

- сталь оцинкованная

Модель 8310.45

| | уп. | артикул | | |
|--|-----|---------|--|--|
| | 1 | 460 433 | | |





Монтажная шина

- для следующих случаев применения и использования со следующей продукцией: крепление модулей Viegaswift, монтаж модулей Viega Eco Plus/Viega Eco, Viega Mono в один ряд, для унитаза и биде
- сталь оцинкованная

КОМПЛЕКТАЦИЯ:

крепежный материал, компенсационные материалы для монтажа профилей на неровных стенах

Модель 8001

| L | B | H | уп. | артикул |
|------|----|----|-----|---------|
| 3000 | 40 | 22 | 4 | 283 872 |

L = длина
B = ширина
H = высота



Монтажный комплект

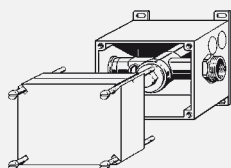
Viega Mono

- продукция в/для которой используется данная деталь: блок смывного бачка для унитаза Viega Mono модель 8310.2, модуль для биде Viega Mono модель 8317
- сталь оцинкованная

Модель 8310.54

| уп. | артикул |
|------|---------|
| 1/20 | 638 825 |

Блоки механизмов смыва для писсуаров



Блок механизма смыва для писсуара Viega Mono

- для следующих случаев применения и использования со следующей продукцией: писсуар со скрытой системой смыва, подключение клавиш ручного и бесконтактного ИК-смыва Visign

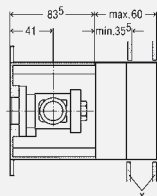
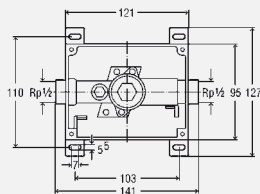
КОМПЛЕКТАЦИЯ:

универсальный монтажный комплект с возможностью монтажа в блочных конструкциях, корпус из пластика, предварительно смонтированный корпус смывного клапана, проточная заглушка, входная заслонка, подключение воды Rp½, заглушка для прочистки

Примечание

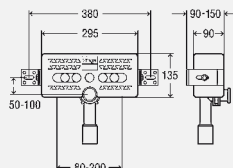
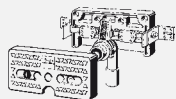
Кнопки смыва и комплектующие смотри группу T5!

Модель 8328



| уп. | артикул |
|-----|---------|
| 1 | 442 439 |

Настенные блоки для раковины



Блок для подключения раковины Viega Mono

- для следующих случаев применения и использования со следующей продукцией:
установка подвесных умывальников, обмуровка строительными смесями/скрытый монтаж

комплектация:

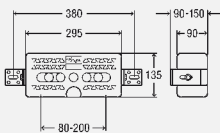
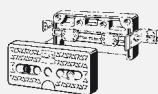
звукоизолирующий EPS кожух, сливное колено DN40/50, резиновый ниппель DN40/30, звукоизолирующая конструкция для крепления стеновых водорозеток Viega, крепежный материал для блока и керамики

Модель 8313

| MP | уп. | артикул |
|--------|-----|---------|
| 80-200 | 1/5 | 403 781 |

MP = межцентровое расстояние (диапазон)

Модули с арматурой открытого монтажа



Арматурный блок Viega Mono

- для следующих случаев применения и использования со следующей продукцией:
установка арматуры открытого монтажа, обмуровка строительными смесями/скрытый монтаж

комплектация:

звукоизолирующий EPS кожух, звукоизолирующая конструкция для крепления стеновых водорозеток Viega, крепежный материал для блока и керамики

Модель 8313.5

| MP | уп. | артикул |
|--------|------|---------|
| 80-200 | 1/78 | 403 218 |

MP = межцентровое расстояние (диапазон)