

Технические характеристики котлов Navien ATMO

Технические параметры		Navien ATMO 13AN	Navien ATMO 16AN	Navien ATMO 20AN	Navien ATMO 24AN
Категория		Настен			
Исполнение		Встра			
Назначение		Отопление (ОВ) и нагрев воды для хозяйственных нужд (ГВС)			
Топливо		Природный газ / Сжиженный газ			
КПД	%	86			
Тепловая мощность	Нагрев ОВ	9-13	9-16	9-20	9-24
	ГВС	16		20	24
Отапливаемая площадь	м <sup>2</sup>	до 130	до 160	до 200	до 240
Температура нагрева ОВ	°C	40-80			
Рабочее давление ОВ	Мин.	0,6			
	Макс.	3,0			
Температура нагрева воды в системе ГВС	°C	30-60			
Рабочее давление воды в системе ГВС	Мин.	0,6			
	Макс.	8,0			
Производительность ГВС	ΔT 25°C	9,2	11,5	13,7	
	ΔT 40°C	5,7	7,2	8,6	
	Природный газ	0,98/1,33	0,98/1,65	0,98/2,06	0,98/2,47
Расход газа (Мин./Макс.)	Сжиженный газ	0,85/1,16	0,85/1,43	0,85/1,79	0,85/2,15
	Природный газ	8 - 18			
Давление газа на входе	Сжиженный газ	25 - 33			
	Природный газ	230/50			
Электрические параметры	Напряжение и частота	ВГЦ			
	Потребляемая мощность	Вт			
Диаметр дымохода	мм	130			
Присоединительные размеры	ОВ	G 3/4"			
	ГВС	G 1/2"			
	Газ	G 1/2"			
Габаритные размеры (Высота/Глубина/Ширина)	мм	720 x 430 x 340			
Вес (без воды)	кг	26		27	

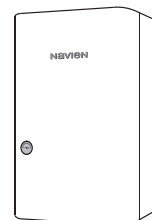
navien



NAVEN RUS LLC  
117997 г. Москва, ул. Профсоюзная, д.65, корп.1, этаж. 10  
Тел.: 8 (495) 258 60 55 / Факс: 8 (495) 280 01 99  
Веб-сайт: www.navien.ru / e-mail: info@navien.ru

ЕДИНАЯ СПРАВочНАЯ СЛУЖБА  
ЕДИНЕСТРОЙ ПОДДЕРЖКИ  
ТЕЛ.: 8 (800) 505 10 05  
(звонок по России бесплатный)

Технический паспорт  
настенного  
газового атмосферного котла  
**Navien ATMO**  
13AN/16AN/20AN/24AN



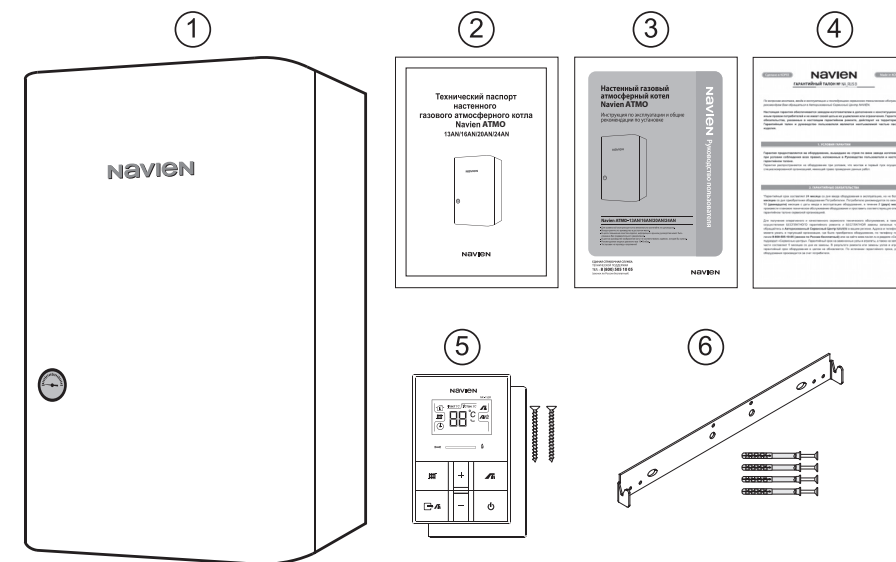
navien

## Комплект поставки

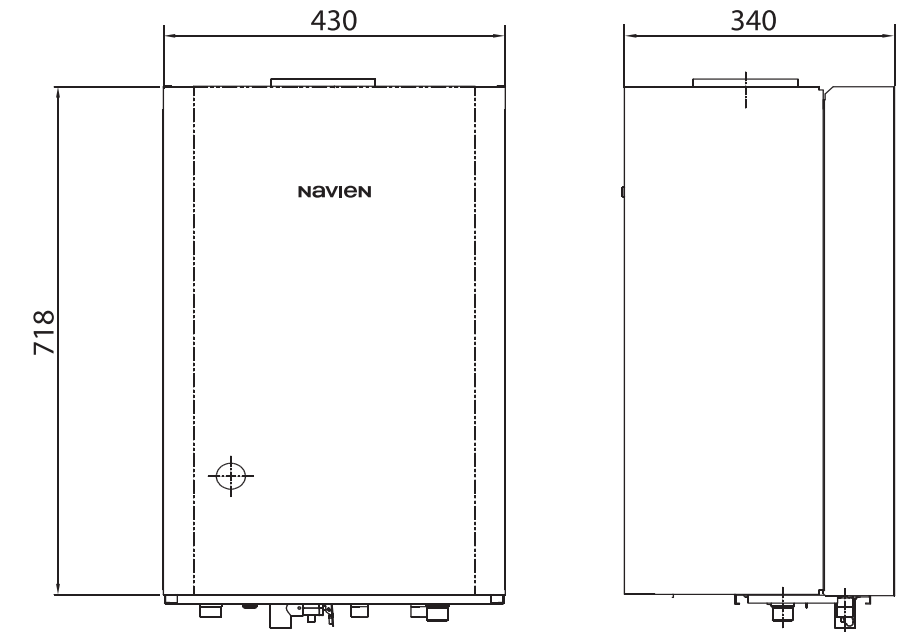
Котлы Navien ATMO-13AN/16AN/20AN/24AN поставляются в собранном виде после функциональных испытаний.

В комплект поставки входят:

1. Котел - 1 шт.
2. Паспорт - 1 шт.
3. Руководство пользователя - 1 шт.
4. Гарантийный талон - 1 шт.
5. Пульт управления - 1 шт.  
в комплекте с пультом управления поставляются:
  - кронштейн крепления к стене - 1 шт.
  - шуруп 3 x 45 - 2 шт.
6. Монтажная планка крепления котла - 1 шт.  
в комплекте с монтажной планкой крепления котла поставляются:
  - дюбель-гвоздь 6 x 55 - 4 шт.



## Габаритные размеры котлов Navien ATMO



## Условия транспортировки и хранения

Транспортирование котлов может осуществляться всеми видами транспорта, в соответствии с правилами, действующими для данного вида транспорта.  
При транспортировании должна быть исключена возможность перемещения котлов внутри транспортного средства.  
Котлы должны храниться в закрытом помещении, в упаковке предприятия-изготовителя, в условиях, исключающих возможность воздействия прямых солнечных лучей, влаги и резких колебаний температуры. Котёл должен храниться при температуре окружающего воздуха в пределах от +1°C до +40°C и относительной влажности воздуха не более 80%.