



ЦЕНТРАЛЬНЫЕ СИСТЕМЫ КОНДИЦИОНИРОВАНИЯ
Air conditioning - Refrigeration - Air handling - Heat exchange

Теплообменник EXEL

Инструкция по эксплуатации

Выключение:

Вначале отключить хладагент, а потом теплоноситель. (жидкость / жидкость). Перед выключением теплоносителя необходимо выждать некоторое время, во избежание перегрева или переохлаждения. Если существует риск замораживания теплообменника, то его необходимо осушать.

Техническое обслуживание:

Пластины должны содержаться в чистоте для эффективной работы теплообменника EXEL. Загрязнение контура является причиной снижения производительности и/или увеличения падения давления. Допускается только химическая чистка контуров. Для этих целей применяют 5% растворы фосфорной, лимонной или щавелевой кислот. После окончания обработки следует промыть контур чистой водой. Чистить теплообменник EXEL необходимо систематически.

Избегать образования накипи в водяном контуре и поддерживать постоянный поток жидкости.



DIVISION ECHANGEURS
 ZI de Coron 01300 BELLEY
 (FRANCE)
 Tél. : 04 79 81 55 55
 Fax : 04 79 81 15 49

EXEL

N 93.10 B
 10 - 2000



Climatisation - Réfrigération - Traitement d'air - Echanges thermiques
 Air conditioning - Refrigeration - Air handling - Heat exchange

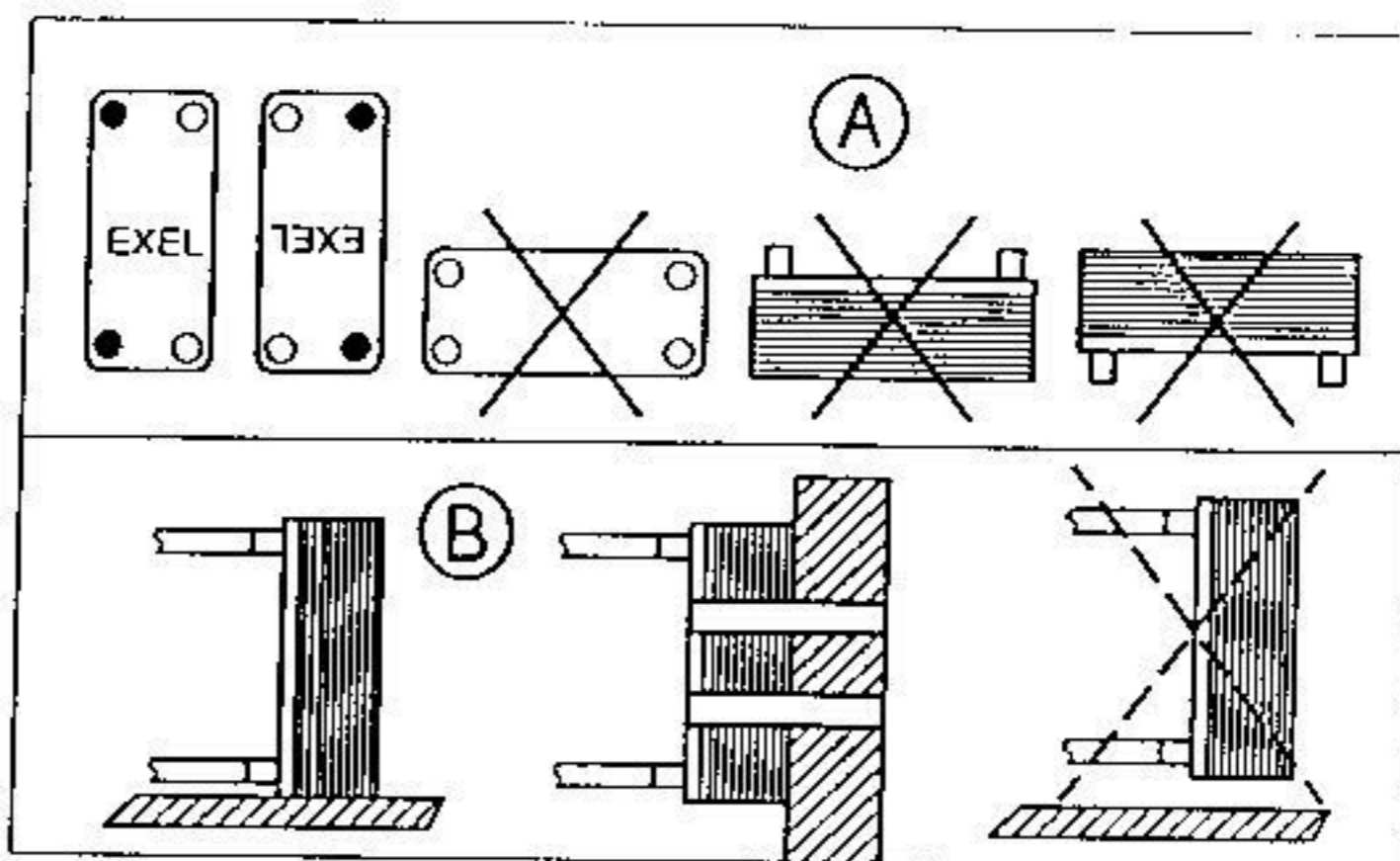
Мы благодарим Вас за выбор теплообменника EXEL и для того, чтобы получить полное удовлетворение от работы этого агрегата, мы рекомендуем Вам внимательно прочитать и точно следовать рекомендациям, подробно изложенным ниже.

Внимание:

При получении товара, если упаковка в неудовлетворительном состоянии, пожалуйста, напишите Ваше замечание в квитанцию о доставке и подтвердите заказным письмом на имя транспортной компании, в течение трех дней после получения груза.

Установка:

A - Позиция: только вертикально
 B - Фиксация: устанавливать на горизонтальной поверхности с помощью скоб, хомутов или болтов. Подъемные проушины и крепления имеются на некоторых моделях.



Циркуляция:

Крайне необходимо соблюдать правильную циркуляцию жидкости в теплообменнике EXEL

C - один контур имеет 2 патрубка с канавкой ● (или голубой диск на некоторых моделях). Другой контур имеет 2 патрубка без канавки ○.

D - (Жидкость/жидкость)

- позиция: ссылаться на документы связанные с заказом.
- поток: ↓ жидкий теплоноситель ; ↑ жидкий холодоноситель.

E - Работа в качестве испарителя

- жидкий хладагент ○ охлаждаемая жидкость

F - Работа в качестве конденсатора

- жидкий хладагент ○ нагреваемая жидкость

