



Vue de dessus  
CONDENSEUR  
CIRCUITS 1 ET 2

SORTIE

2 4



ENTREE

- 1-Entree eau condenseur chauffage Ø A
- 2-Sortie eau condenseur chauffage Ø A
- 3-Entree eau condenseur refroidissement Ø A
- 4-Sortie eau condenseur refroidissement Ø A
- 5-Entree eau glcee bride PN 16 Ø B
- 6-Sortie eau glcee bride PN 16 Ø B

- Ne font pas partie des fournitures des groupes le cablage et le sectionneur fusibles ou disjoncteur entre le tableau electrique et le reseau (a prevoir par l'installateur)

- C: degagement minimum pour enlever les echangeurs (a droite ou a gauche)

- Chassis perce de 4 trous pour fixations au sol Ø 19,5

- Prevoir un degagement de 1 m autour de l' unite pour l'entretien

- Le branchement electrique s'effectue a gauche de l'armoire electrique

- G = axe de gravite

Option caisson phono isolant  
Optionnal acoustically treated case

Poids supplementaire  
Additional weight 55 Kg

Condenseur

1  
3

2 Voyants  
hygroscopiques

2 Detendeurs

Evaporateur

2 Compresseurs

2 Silencieux

4 trous pour la  
fixation au sol

- Condenseur heating water inlet Ø A
- Condenseur heating water outlet Ø A
- Condenseur cooling water inlet Ø A
- Condenseur cooling water outlet Ø A
- Chilled water inlet flange PN 16 Ø B
- Chilled water outlet flange PN 16 Ø B

-Excluded form the supply of units are isolator or fused switchgear and associated wiring between the electric panel and supply system (these must be provided by the installes)

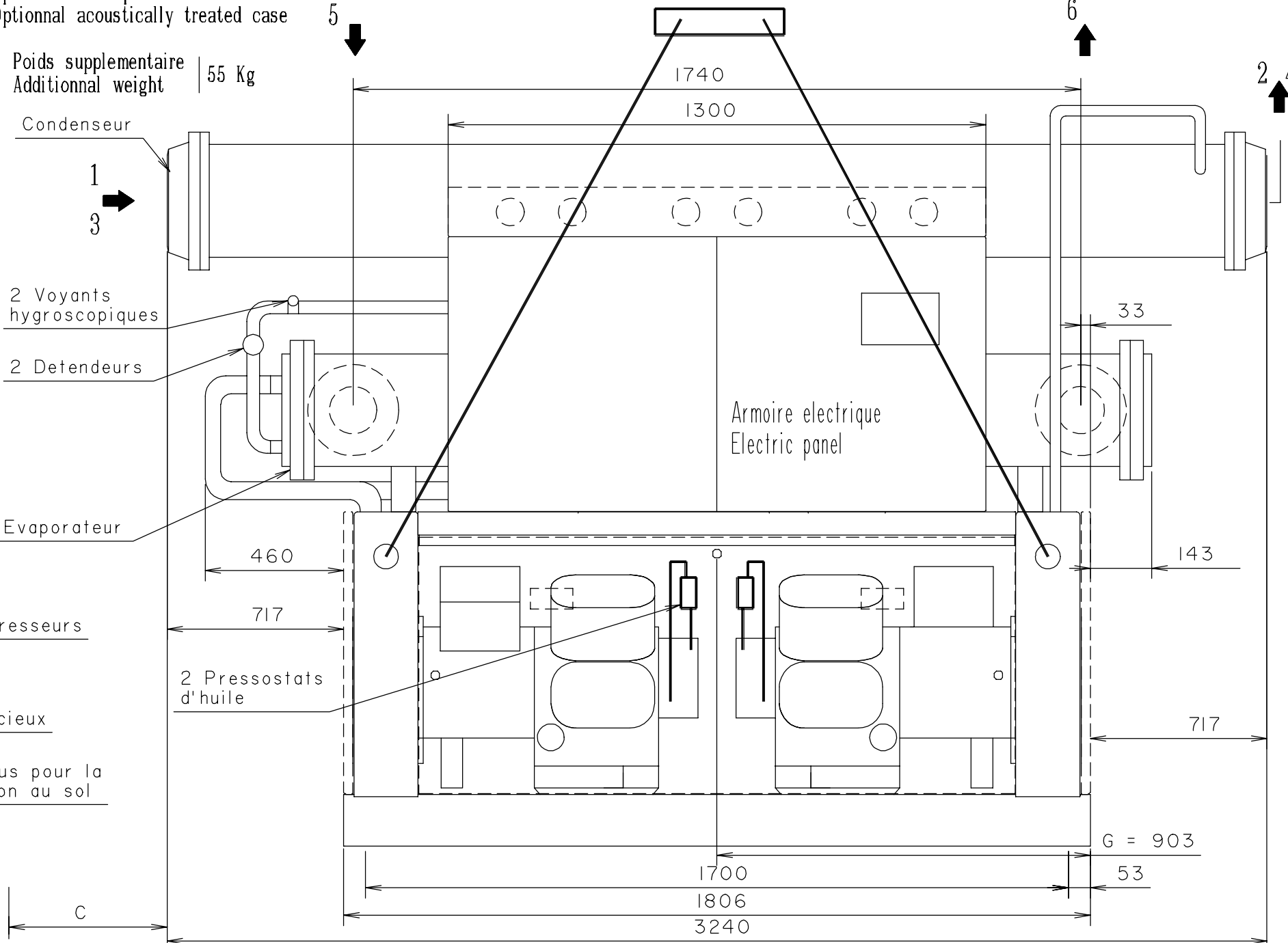
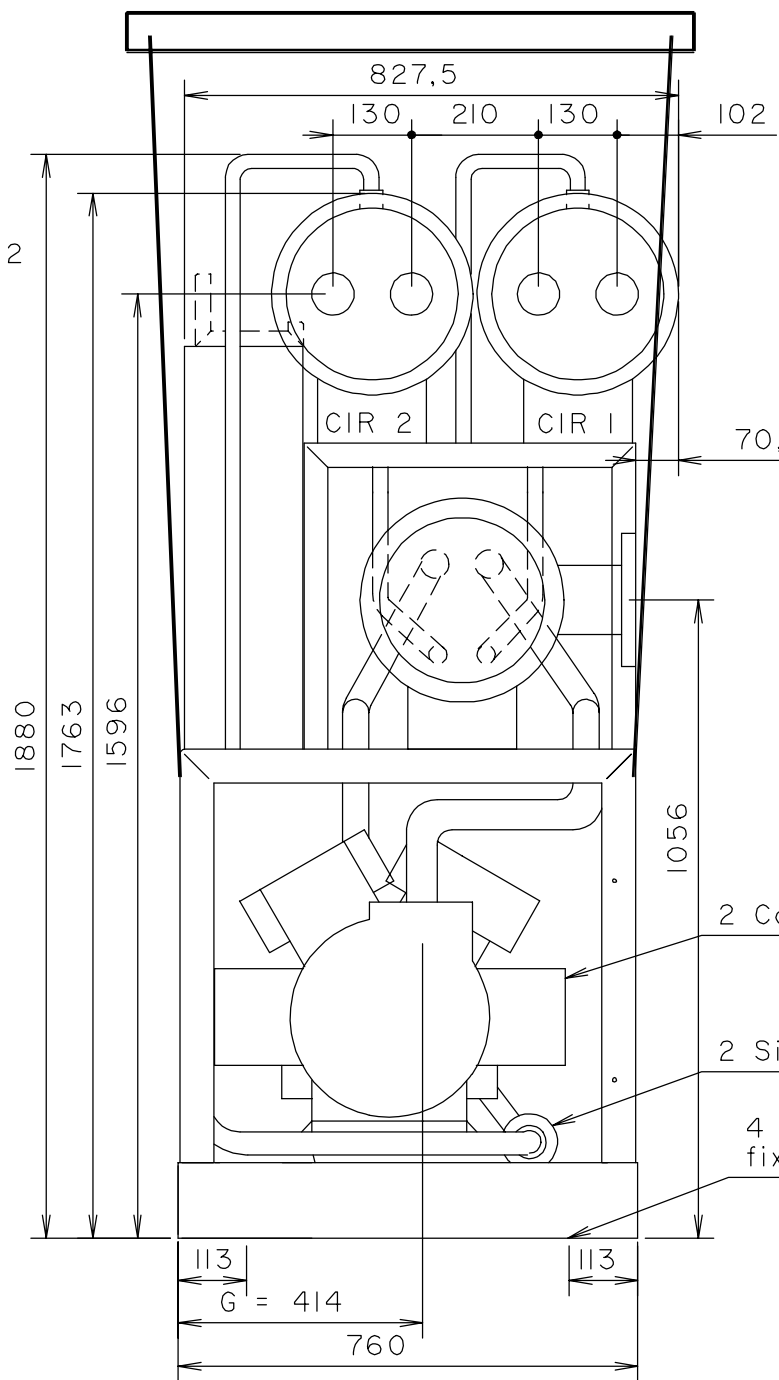
-Minimum clearance space for removal of exchanger (to right or left)

-Frame drilled with 4 holes for floor fixing ( Ø 19,5

-Allow 1m of clearance around the unit for the maintenance

-Electric connections to be made on the left of electric panel

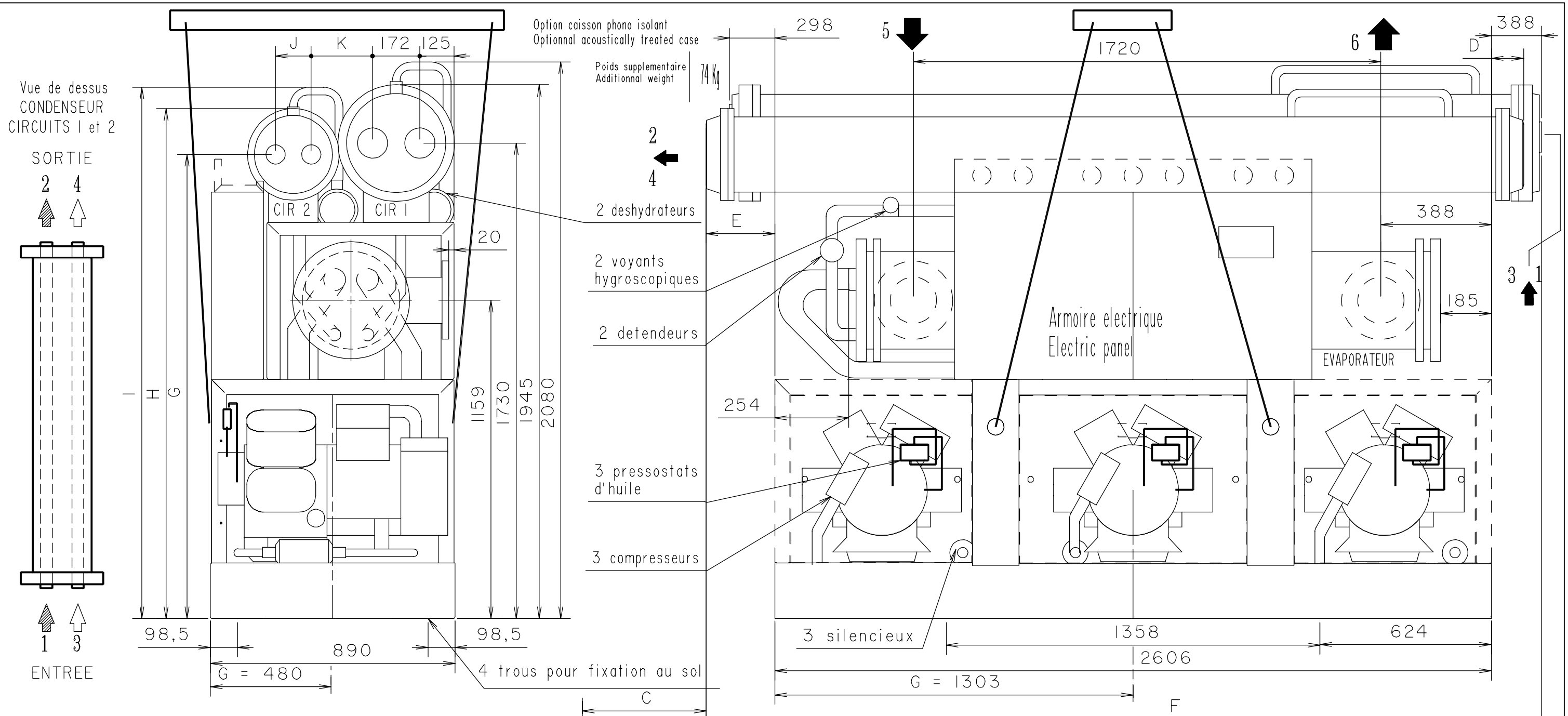
- G = axis of gravity



MODELE MODEL	A	B	C	POIDS A VIDE KG WEIGHT EMPTY KG	POIDS EN SERVICE KG WEIGHT OPERATOR KG
1202	G 2 * 1/2	100	3000	1635	1770
1000	G 2 * 1/2	100	3000	1605	1740

PG	31	29.09.99	MODIFIE COTES CONDENSEUR
MODIFIE PAR	IND	N.ETUDE	DATE
APPAREIL OU UNITE LRT 1000 A 1202		MATERIE:	
DESIGNATION ENCOMBREMENT - DIMENSIONS 2 COMPRESSEURS - 2 CIRCUITS		TRAITEMENT	
NUMERO DE COMMANDE:		MASSE:	
NOTE D'ETUDE:		REPLACE PAR:	
VERIFIE PAR:		REPLACE:	
DESSIN PAR: AD		DATE:20-05-97	
FORMAT A3		NUMERO DE PLAN 3976956	
		INDICE 31	





1-Entree eau condenseur chauffage  $\varnothing$  A  
 2-Sortie eau condenseur chauffage  $\varnothing$  A  
 3-Entree eau condenseur refroidissement  $\varnothing$  A  
 4-Sortie eau condenseur refroidissement  $\varnothing$  A  
 5-Entree eau glacee bride PN 16  $\varnothing$  B  
 6-Sortie eau glacee bride PN 16  $\varnothing$  B  
 - Ne font pas partie des fournitures des groupes le cablage et le sectionneur fusibles ou disjoncteur entre le tableau electrique et le reseau (a prevoir par l'installateur)  
 - C: degagement minimum pour enlever les echangeurs (a droite ou a gauche)  
 - Chassis perce de 4 trous pour fixations au sol  $\varnothing$  19,5  
 - Prevoir un degagement de 1 m autour de l' unite pour l'entretien  
 - Le branchement electrique s'effectue a gauche de l'armoire electrique  
 - G = Axe de gravite

Condenseur heating water inlet  $\varnothing$  A  
 Condenseur heating water outlet  $\varnothing$  A  
 Condenseur cooling water inlet  $\varnothing$  A  
 Condenseur cooling water outlet  $\varnothing$  A  
 Chilled water inlet flange PN 16  $\varnothing$  B  
 Chilled water outlet flange PN 16  $\varnothing$  B  
 -Excluded from the supply of units are isolator or fused switchgear and associated wiring between the electric panel and supply system (these must be provided by the installes)  
 -Minimum clearance space for removal of exchanger (to right or left)  
 -Frame drilled with 4 holes for floor fixing ( $\varnothing$  19,5)  
 -Allow 1m of clearance around the unit for the maintenance  
 -Electric connections to be made on the left of electric panel  
 - G = Axis of gravity

MODELE MODEL	A CIR 1	A CIR 2	B	C	D	E	F	G	H	I	J	K	POIDS A VIDE KG WEIGHT EMPTY KG	POIDS EN SERVICE KG WEIGHT OPERATOR KG
1803	G 3"	G 2 1/2"	125	3000	272	362	3356	1689	1860	1995	130	223	2774	2950
1600	G 3"	G 2 1/2"	125	3000	272	362	3356	1689	1860	1995	130	223	2739	2900
1400	G 3"	G 2"	125	3000	255	358	3352	1662	1810	1960	104	236	2609	2760
1203	G 3"	G 2"	125	3000	255	358	3352	1662	1810	1960	104	236	2454	2610

PG	31	29.09.99	MODIFIE COTES CONDENSEUR
MODIFIE PAR	IND	N.ETUDE	DATE
		APPAREIL OU UNITE LRT 1203 A 1803	
		DESIGNATION ENCOMBREMENT - DIMENSIONS 3 COMPRESSEURS - 2 CIRCUITS	
NUMERO DE COMMANDE:		ECHELLE	
NOTE D'ETUDE:		TRAITEMENT	
VERIFIE PAR:		MASSE:	
DESSIN PAR: AD		REMPLE PAR:	
DATE: 14.05.97		REMPLE:	
FORMAT A3		NUMERO DE PLAN 3976951	
		INDICE 31	

